

NR	WYSZCZEGÓLNIENIE	ILOŚĆ
1	Miejsce na rozdzielnię elektr.	1
2	Biurko z krzesłem obrotowym	1
3	Regał biurowy szer 1,0 m	1
4	Podgrzewacz wody 30 l , 220V	1
5	Umywalka fajansowa z syfonem i baterią	1
6	Brodzik do natrysku z syfonem i baterią	1
7	Miska ustępowa z płuczką i sedesem	1
8	Wpust podłogowy z syfonem $\varnothing 50$	2
9	Szafki odzieżowe BHP szer. 40cm	2
10	Grzejniki elektryczne 220V	3
11	Zbiornik podchlorynu sodowego z pompą	1
12	Wentylator osiowy $\varnothing 100$	1

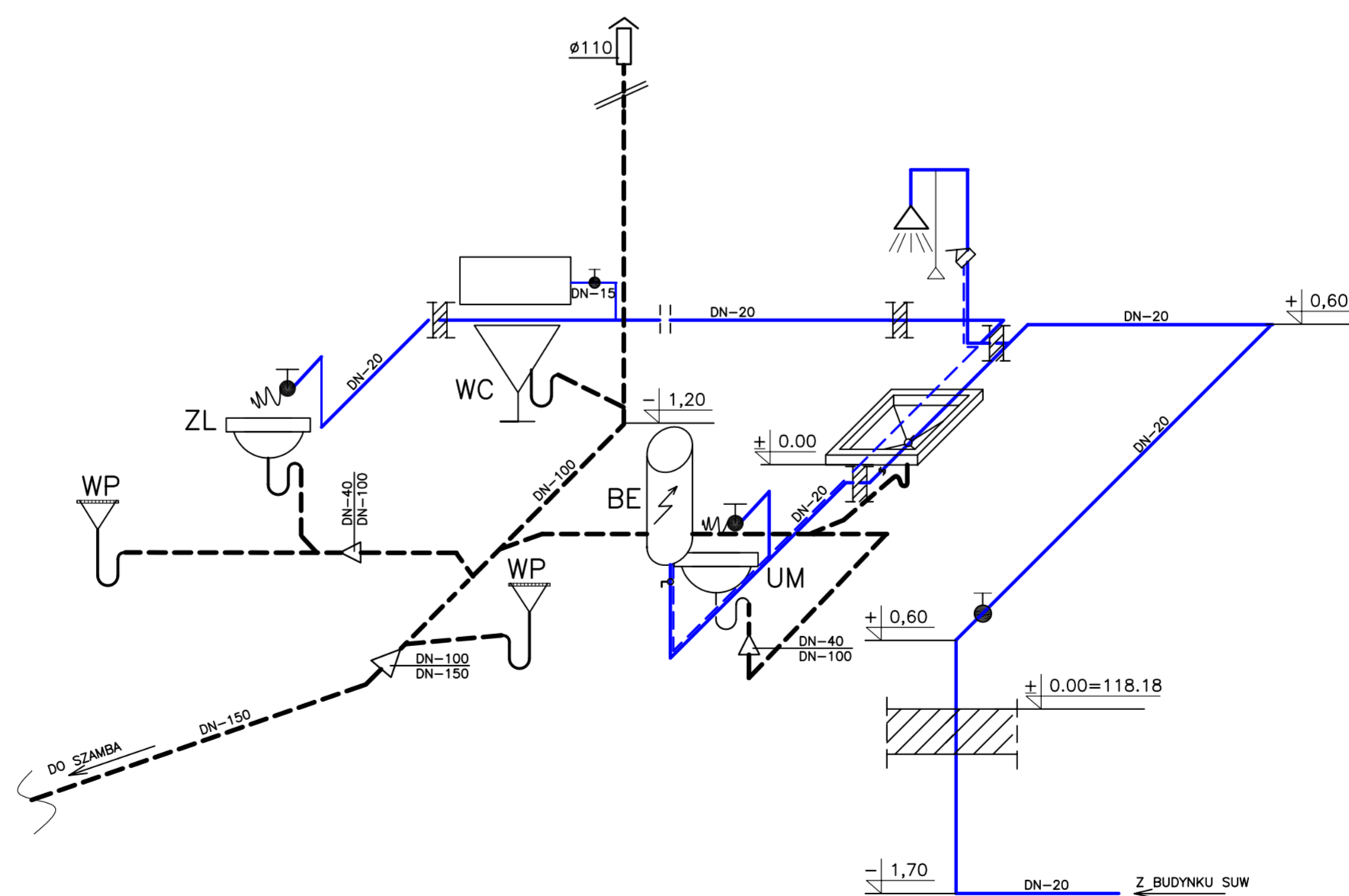
**UWAGA:**

1. Drzwi do pomieszczeń sanitarnych i chloratora wyposażone w kratki wentylacyjne
2. Posadzki i ściany do wys.2,0m w pom. sanitarnych i chloratora wyłożyć płytkami ceramicznymi
3. Podłogi w pom. szatni, dyspozytorni – wykładzina PVC
5. Ogrzewanie budynku grzejniki elektryczne

- w — proj. przewody wodociągowe
- - - — proj. przewody ciepłej wody
- — proj. przewody kanalizacyjne
- - - — proj. przewody podchlorynu

**BUDYNEK TECHNICZNO-SOCJALNY**  
- 1:50 -

"ProEko"		PRZEDSIĘBIORSTWO INŻYNIERSKIE		spółka jawna	
INWESTOR	GMINA WIELGIE	Nr archiw.	479/06		
Faza	Obiekt	ROZBUDOWA STACJI UZDATNIANIA WODY	Nr rysunku		
P.B.	W ORŁOWIE , GM. WIELGIE.		9		
Skala	Treść rys.	Budynek techniczno-socjalny.		Ilość rys.	17
1:50					
Branża	FUNKCJA	IMIĘ I NAZWISKO	NR UPRAWNIENI	PODPIS	
TECHNOL.	Autor projektu	inz. K. Karkowski	KI-II-7342-50/98		
Data	Opracował	M. Lubiatowska			
15.12.2006.	Sprawił	mgr inż. S. Różański	249/72 Bg		



**OZNACZENIA**

- PRZEWÓD WODY ZIMNEJ
- - - PRZEWÓD WODY CIEPŁEJ
- - - PRZEWÓD KANALIZACYJNY
- ZAWÓR ODCINAJĄCY KULOWY DN 20 /SZT.1/
- ZAWÓR CZERPALNY ZE ZŁĄCZKA DO WĘŻA DN 20 /SZT. 2/
- PRYŚNIC /SZT. 1/
- WP WPUST PODŁOGOWY SYFONOWY DN 50 /SZT.2/
- ZL ZLEW ZE STALI NIERDZEWNEJ Z SYFONEM /SZT.1/
- UM UMYWALKA Z ZAWOREM CZERPALNY I SYFONEM /SZT.1/
- BE BOJLER ELEKTRYCZNY V=30 L
- WC MISKA USTĘPOWA Z SEDESEM I PŁUCZKĄ /1 KPL./

**BUDYNEK TECHNICZNO-SOCJALNY**  
**AKSONOMETRIA INSTALACJI WOD-KAN**  
- 1:50 -

"ProEko"		PRZEDSIĘBIORSTWO INŻYNIERSKIE		spółka jawna	
INWESTOR	GMINA WIELGIE	Nr archiw.	479/06		
Faza	Obiekt	ROZBUDOWA STACJI UZDATNIANIA WODY	Nr rysunku		
P.B.	W ORŁOWIE , GM. WIELGIE.		10		
Skala	Treść rys.	Budynek techniczno-socjalny		Ilość rys.	17
1:50		Aksonometria instalacji wod-kan			
Branża	FUNKCJA	IMIĘ I NAZWISKO	NR UPRAWNIENI	PODPIS	
TECHNOL.	Autor projektu	inz. K. Karkowski	KI-II-7342-50/98		
Data	Opracował	M. Lubiatowska			
15.12.2006.	Sprawił	mgr inż. S. Różański	249/72 Bg		