

**PROJEKT BUDOWLANY**

Nazwa obiektu: Sieć wodociągowa z przyłączem wodociągowym

Adres: Czarne, gmina Wielgie, pow. Lipnowski ;działki nr 126/4, 471, 137, 150, 164, 167/6, 167/7, 165, 167/2, 167/1, 167/3, 168, 169, 171/1, 171/2, 175/1, 176/1;

Branża: Sanitarna – Wodociąg wiejski

Pozwolenie z dnia 06.02.2009  
Nr. A.13.7351-29/09

Inwestor: Gmina Wielgie

ZAWARTOŚĆ PROJEKTU:

1. Strona tytułowa projektu
2. Opis techniczny
3. Zestawienie materiałów
4. Decyzja o ustaleniu lokalizacji inwestycji celu publicznego o znaczeniu gminnym.
5. Warunki techniczne podłączenia , do sieci wiejskiej w Wielgiem – Załącznik do decyzji Nr : 2/2/08  
Inwestor: gmina Wielgie.
6. Opinia ZUDP Starostwa Powiatowego w Lipnie.
7. WYPISY UPROSZCZONE Z REJESTRU GRUNTÓW
8. Uzgodnienia:
  - 8a. Decyzja Zarządu Dróg Powiatowych w Lipnie
  - 8b. ENERGA – Operator S.A. Oddział w Toruniu Rejon Dystrybucji Rypin z załącznikiem.
  - 8c. Uzgodnienie nr STTNRECU/U5/384/2008 Telekomunikacji Polskiej.
9. Mapy sytuacyjno-wysokościowe terenu w skali 1:1000 ark. szt. 2.
10. Schematy montażowe węzła i hydrantu.
11. Rysunek przykładowy zastosowania bloków oporowych

Załączniki;

Decyzja o prawie wykonywania funkcji projektanta

Zaświadczenie o członkowstwie w Kuj. Pom. Okręg. Izbie Inżynierów Bud. KUP/IS/0573/01

Oświadczenie projektanta, że projekt został sporządzony zgodnie z obowiązującymi przepisami

Autor projektu;

Data; Listopad 2008 r

**PROJEKTANT**  
Instalacji i urządzeń sanitarnych  
tech. Włodzisław Głowacki  
upr. bud/224/87 Gd  
upr.proj. WzPP-AK-0306-5/88/83 Wk  
upr.proj. UAN-NB-3336-5/16/83 Wk  
świadcz. inż. w zokr. instal. sanit.

10) Jeżeli ochrona elementów przyrodniczych nie jest możliwa, należy podejmować działania mające na celu naprawienie wyrządzonych szkód, w szczególności przez kompensację przyrodniczą - art. 75 ustawy z dnia 27 kwietnia 2001 r. Prawo ochrony środowiska.

11) Przedsięwzięcie nie wymaga uzyskania decyzji Starosty Lipnowskiego dotyczącej wyłączenia gruntów z produkcji rolnej w trybie ustawy o ochronie gruntów rolnych i leśnych (t. j. Dz. U. z 2004 r. Nr 121 poz. 1266 ze zm.).

#### Ochrona dziedzictwa kulturowego i zabytków oraz dóbr kultury współczesnej

12) Odnalezienie w czasie prowadzenia robót ziemnych śladów osadnictwa (np. nowe stanowiska archeologiczne) o nieustalonej wartości należy zgłaszać służbom ds. ochrony zabytków; sposób ochrony terenów, obiektów o wartościach kulturowych należy prowadzić w uzgodnieniu ze służbą konserwatorską - art. 32 ustawy o ochronie zabytków i opiece nad zabytkami (Dz. U. z 2003 r. Nr 162 poz. 1568 ze zm.).

#### Infrastruktura techniczna

13) Obsługa komunikacyjna: z istniejących dróg.

14) Zaopatrzenie infrastrukturę techniczną: nie wymaga.

15) Zapewnić możliwość wykorzystania wodociągu do celów ppoż.

16) W trakcie budowy o należy zachować i respektować wymagane odległości w pionie oraz w poziomie od istniejących sieci i urządzeń.

17) Jeżeli wystąpią w terenie urządzenia i kable niezainwentaryzowanych, wyłączonych z eksploatacji sieci i urządzeń, należy ten fakt niezwłocznie zgłosić do właściwych służb w celu określenia trybu postępowania z tym uzbrojeniem.

18) Inwestor i wykonawca robót winien prowadzić roboty w sposób wykluczający możliwość powstania awarii lub uszkodzeń sieci oraz armatury branzowej.

#### Wymagania dotyczące ochrony interesów osób trzecich

19) Obiekt budowlany oraz sposób zagospodarowania terenu należy projektować z uwzględnieniem art. 5 Prawa Budowlanego (t. j. Dz. U. z 2006 r. Nr 156 poz. 1118 ze zm.) oraz przepisów odrębnych zapewniając ochronę interesów osób trzecich, a w szczególności z zapewnieniem ochrony przed pozbawieniem możliwości korzystania z wody, kanalizacji, energii elektrycznej oraz ze środków łączności.

20) Zachować istniejącą infrastrukturę techniczną zaopatrującą tereny sąsiednie lub uzgodnić ich przebudowę z właścicielami sieci i urządzeń.

#### Inne ustalenia

21) W granicach terenu objętego decyzją nie występują tereny górnicze i tereny zagrożone osuwaniem się mas ziemi ustalone na podstawie odrębnych przepisów.

22) Długość linii może ulec zmianie - zostanie uszczegółowiona na etapie projektu budowlanego.

23) Dopuszcza się możliwość zmiany przebiegu trasy określonej na rysunku pod warunkiem, że zmiana nie naruszy ustaleń decyzji i przepisów prawa.

## **2. Linie rozgraniczające teren inwestycji**

Inwestycja obejmuje pas terenu na działkach w/w, położony w miejscowości Wielgie-Czarne oznaczony na załączniku graficznym do niniejszej decyzji w skali 1:1000.

## **UZASADNIENIE**

### ***Stan istniejący***

Gmina Wielgie wystąpiła o budowę sieci wodociągowej Wielgie-Czarne w miejscowości Czarne. Przedsięwzięcie stanowi kontynuację wodociągownia gminy.

Za zgodność ksero (odpisu) z oryginałem

Dnia ..... 20... r.

Włodzimierz Głowacki

Wielgie, dnia 6.10.2008 r.

GSO-TWY.7331- P/04/08

**DECYZJA**  
**o ustaleniu lokalizacji inwestycji celu publicznego**  
**o znaczeniu gminnym**

Na podstawie art. 50 ust. 1, art. 51 ust. 1 pkt 2 ustawy z dnia 27 marca 2003 r. o planowaniu i zagospodarowaniu przestrzennym w związku z art. 4 ust. 2 pkt 1 te same ustawy (Dz. U. z 2003 r. Nr 80 poz. 717 ze zm.) i art. 6 pkt 3 ustawy o gospodarce nieruchomościami (j. t. Dz. U. z 2000 r. Nr 46 poz. 543 ze zm.) oraz art. 104 ustawy z dnia 14 czerwca 1960 r. Kodeksu postępowania administracyjnego (t. j. Dz. U. z 2000 r. Nr 98 poz. 1071 z późn. zm.), po rozpatrzeniu wniosku Gminy Wielgie

ustala się  
sposób zagospodarowania terenu i warunki zabudowy

**1. Rodzaj, miejsce i przedmiot zamierzenia inwestycyjnego**

**Obiekty infrastruktury technicznej:** budowa sieci wodociągowej Wielgie-Czarne w miejscowości Czarne gmina Wielgie powiat lipnowski - zgodnie z załącznikami graficznymi 1-2 w skali 1:1000 stanowiącymi integralną część niniejszej decyzji.

Numery ewidencyjne gruntów będących przedmiotem decyzji: 126/4, 471, 137, 150, 164, 167/6, 167/7, 165 (droga powiatowa), 167/2, 167/1, 167/3, 168, 169, 171/1, 171/2, 175/1, 176/1.

**2. Warunki i zasady zagospodarowania terenu oraz jego zabudowy**

Ląd przestrzenny

1) Linia zabudowy: nie ustala się.

2) W celu dostawy wody należy zaprojektować i wykonać sieć wodociągową wraz z urządzeniami towarzyszącymi w sposób określony w przepisach techniczno-budowlanych oraz zgodnie z obowiązującymi normami i zasadami wiedzy w tym zakresie.

3) Wybrane parametry:

- a) przewidywana długość sieci sieć 110 – ok. 778 mb;
- b) przyłącza wodociągowe sieć 63 – ok. 12 mb;
- c) zapotrzebowanie wody dla celów gospodarczo-bytowych i p.poz.
- d) inne urządzenia m.in. zasuw, hydranty, rura ochronna.

4) Sieć realizować jako podziemną, dowiązując się do istniejącej trasy.

5) Wodociąg wykonać metodą wykopu liniowego, uwzględniając naturalne ukształtowanie terenu.

6) Na trasie projektowanego uzbrojenia nie należy budować żadnych obiektów kubaturowych oraz obowiązuje zakaz sadzenia drzew, krzewów.

Ochrona środowiska i zdrowia ludzi

7) W trakcie przygotowania i realizacji inwestycji należy zapewnić oszczędne korzystanie terenu - art. 74 ustawy z dnia 27 kwietnia 2001 r. Prawo ochrony środowiska (t. j. Dz. U. z 2008 r. Nr 25 poz. 150 z późn. zm.).

8) Należy ograniczyć do minimum pas realizacyjny inwestycji i zachować ostrożność w trakcie prac terenowych, by nie dopuścić do zanieczyszczenia (w tym typu awaryjnego) i nadmiernego uszkodzenia powierzchni ulicy, ziemi i szaty roślinnej oraz zanieczyszczenia wody.

9) Ewentualne usunięcie drzew lub krzewów z terenu nieruchomości może nastąpić po uzyskaniu stosownego zezwolenia - art. 83 ust. 1 ustawy z dnia 16 kwietnia 2004 r. o ochronie przyrody (Dz. U. Nr 92 poz. 880 ze zm.).

Za zgodność ksero (odpisu) z oryginałem  
Dnia ..... 20... r.

Włodzimierz Głowacki

ZESTAWIENIE MATERIAŁÓW

I. Sieć wodociągowa:

1. Rura PCW fi 110	m	778 -
2. Zasuwa żeliwna kołnierzowa ziemna Z-100	kpl.	2
3. Hydrant pożarowy HP - 80	kpl.	1
4. Rura stalowa ochronna fi 219/8,0	m	20-

II. Przyłącze wodociągowe:

5. Rura PE fi 63 wodna ciśnieniowa PN 10 SDR 11	m	12-
6. Zasuwa żeliwna kołnierzowa ziemna Z-50	kpl.	1
6. Słupki stalowe z tabliczkami do oznakowania sieci i przyłączy	kpl.	2

**PROJEKTANT**  
instalacji i urządzeń sanitarnych  
*tech. Włodzisław Głowacki*  
upr. bud. 28/167 Gd  
upr.proj. WDPP-AN-8306-3/60/83 Wk  
upr.proj. UAN-NB-8366-5/18/85 Wk  
roczność inst. inż. w zakr instal. sanit.





- Zapotrzebowanie wody dla celów p.pożarowych, zgodnie z PN-B-02863 z dnia 28 listopada 1997 r ustalono w wysokości 10,0 L/sek. Obowiązujących dla wsi. Powyższą ilość wody przewiduje się pokryć z projektowanego wodociągu.

W tym celu sieć wodociągową uzbrojono w nadziemny hydrant p.poż, fi 80 w ilości 1 szt., który winien być odcięty od sieci zasuwa fi 80.

#### 6.0 Sieć wodociągowa:

- Główny ciąg sieci wodociągowej z rur PCW fi 110 usytuowano przy drodze powiatowej do jednego gospodarstwa a następnie przez pola w celu połączenia z istn. siecią wodociągową fi 90, jak pokazano na planie sytuacyjno-wysokościowym w skali 1:1000.

#### 6.1 Przewody wodociągowe:

- Ogólna długość projektowanej sieci wodociągowej wraz z przyłączami wodociągowymi wynosi;
- Rura PCW fi 110 m – ~~775~~

-----  
Razem m – 778-

Przewody wodociągowe z tworzyw sztucznych, należy układać w gotowym wykopie na głębokości 1,7 m licząc od wierzchu rury do powierzchni terenu. Na ułożonym przewodzie nie należy zasypywać połączeń rur do czasu wykonania prób ciśnieniowych. Pozostałą część przewodów zasypać do wysokości 30 cm ponad wierzch rury gruntem sypkim bez zawartości kamieni.

Do montażu należy użyć rur posiadających atest Państwowego Instytutu Higieny o dopuszczeniu do montażu na ciśnienie robocze do 1,0 MPa. Uszczelnienie połączeń kielichowych i kołnierzowych armatury wykonać przez zastosowanie typowych uszczelek gumowych.

Na załamaniach trasy należy przewody wyprzeć blokami oporowymi wg wskazań na planie sytuacyjno-wysokościowym i szkicach węzłów.

Próby szczelności wykonać odcinkami na ciśnienie 1,0 MPa.

- Roboty ziemne; wykopy pod sieć wodociągową, istnieje możliwość wykonania w 90% sprzętem mechanicznym a pozostałe 10% ręcznie.

#### 6.2 Uzbrojenie sieci wodociągowej:

- Projektowana sieć wodociągowa posiadać będzie nast. uzbrojenie;
- Zasuwa żeliwna kołnierzowa ziemna do 1,6 MPa fi 100 szt. 1
- Hydrant nadziemny fi 80 z zasuwą kołnierzową fi 80 kpl. 1

#### 6.3 Przejścia pod przeszkodami:

- Na trasie projektowanej sieci i przyłączy, istnieje droga o nawierzchni asfaltowej i ziemnej. Przejścia pod jezdnią ziemną wykonać metodą rozkopu otwartego w rurze stalowej ochronnej. Przekroczenie szosy asfaltowej, wykonać za pomocą poziomego tłoczenia w rurze stalowej ochronnej bez naruszenia konstrukcji nawierzchni jezdni.

## OPIS TECHNICZNY

Do projektu budowlanego na wykonanie sieci wodociągowej z przyłączem wodociagowym we wsi Czarne, gmina Wielgie pow. Lipnowski.

### 1.0 Podstawa opracowania:

- Zlecenie Urzędu Gminy we Wielgiem.

### 2.0 Materiały wyjściowe do projektowania

- Mapy sytuacyjno-wysokościowe terenu w skali 1:1000
- Decyzja o ustaleniu lokalizacji inwestycji celu publicznego o znaczeniu gminnym GSO-TWY.7331- P/04/08 z dnia 6.10.2008 r. z Załącznikiem graficznym.
- Warunki techniczne podłączenia, do sieci wiejskiej w Wielgiem Załącznik do decyzji Nr : 2/2/08 z dnia 04.09.2008. Inwestor Gmina Wielgie
- Opinia Nr 384/3426/2008 z dnia 5.11.2008 r. PZUD Starostwa Powiatowego w Lipnie.
- Wskazanie lokalizacyjne z zakresem opracowania podanym przez Urząd Gminy Wielgie.
- Wizja lokalna w terenie z dokonaniem uzgodnień z poszczególnymi odbiorcami wody.

### 3.0 Zakres projektowanego przedsięwzięcia:

- Zakresem opracowania objęto projekt sieci wodociągowej pozostałej części wsi Czarne, zgodnie z ustaleniami z Urzędem Gminy w Wielgiem.

Projektowane przedsięwzięcie obejmuje rozbudowę sieci wodociągowej wraz z 1-nym przyłączem wodociagowymi, od ist. wodociągu z rur PCW fi 90 w Czarnem wykonanego w poprzednim etapie wodociagowania wsi .

Przewod główny z rur PCW fi 110 prowadzić wzdłuż drogi powiatowej do jednego gospodarstwa a następnie przez pola w celu dokonania spinki z istn. siecią fi 90 zlokalizowaną wzdłuż drogi gruntowej prowadzącej przez wieś jak na to pozwala sytuacja w terenie wg wskazania na planie sytuacyjno-wysokościowym.

### 4.0 Zapotrzebowanie na wodę:

- Według obliczeń załączonych do dokumentacji przewiduje się dla odbiorców objętych projektem następujące ilości wody socjalno-bytowej;

- Q średnie dobowe      3.2 m<sup>3</sup>/d.
- Q max. dobowe      4.16 m<sup>3</sup>/d.
- Q godz.      312 L/h
- Q sek. + rezerwa dla celów gosp.   0,14 L/sek

### 5.0 Zapotrzebowanie wody na cele p.poż.

z dnia: 2008-04-15

STAROSTWO POWIATOWE  
W LIPNIE  
ul. Sierakowskiego 10B  
87-600 Lipno  
(17)

NAZWISKO I IMIĘ (NAZWA)	CHW, UDZIAŁ, GRUPA, ADRES ZAMIESZKANIA (SIEDZIBA)
NAZWA OBREBU	ARKUSZ DZIAŁKA POW. DZIAŁKI POŁOŻENIE DZIAŁKI, PODSTAWA NABYCIA, NIERUCHOMOŚĆ, JEDNOSTKA
Gmina : WIELGIE	
KĘPIŃSKI JANUSZ-ROBERT (ADAM, ZOFIA) CZARNE	1 126/4 5.58 wl 1/1 7.1 CZARNE 48 [ulica: CZARNE ] [KW 12316] G31
SKARB PAŃSTWA GMINA WIELGIE CZARNE	1 471 0.63 wl 1/1 1 za 1/1 1.7 87-603 WIELGIE ul. STAROWIEJSKA [ulica: CZARNE ] [BRAK] G90
FRĄCZKOWSKI ZDZISŁAW (CZESŁAW, WŁADYSŁAWA) FRĄCZKOWSKA ELŻBIETA (CZESŁAW, WANDA) CZARNE	1 137 1.18 wl 1/1M 7.1 wl M [ulica: CZARNE ] [UMOWA 8227/23/80] G17
CZARNE	1 167/5 0.98 [ulica: CZARNE ] [UMOWA 8227/23/80] G17
GMINA WIELGIE CZARNE	1 150 0.93 wl 1/1 4 87-603 WIELGIE ul. STAROWIEJSKA [ulica: DR.GMINNA 021] [BRAK] G153
GMINA WIELGIE CZARNE	1 164 0.96 wl 1/1 4 87-603 WIELGIE ul. STAROWIEJSKA [ulica: CZARNE ] [KW 204642939308] G138
CZARNE	1 167/6 0.46 [ulica: CZARNE ] [KW 204642939308] G138
CZARNE	1 167/7 0.14 [ulica: CZARNE ] [KW 204642939308] G138
SKARB PAŃSTWA- POWIAT LIPNOWSKI ZARZĄD DRÓG POWIATOWYCH LIPNO CZARNE	1 165 2.65 wl 1/1 1 za 1/1 1.7 87600 LIPNO ul. WOJSKA POLSKIEGO 8 [ulica: DR.POW.2718C ] [BRAK] G104
AGENCJA NIERUCHOMOŚCI ROLNEJ CZARNE	1 167/1 0.06 wl 1/1 1.1 BYDGOSZCZ ul. HETMAŃSKA 38 [ulica: CZARNE ] [KW 20925] G88
GŁOWIŃSKI JÓZEF (WŁADYSŁAW, LEOKADIA) CZARNE	1 167/2 0.1818 wl 1/1 7.2 87-811 BOGUCIN 88 [ulica: CZARNE ] [KW 4083] G22
CZARNE	1 167/3 0.30 [ulica: CZARNE ] [KW 4083] G22
SKRZYŃSKI JÓZEF ZBIGNIEW (JAN, APOLONIA) SKRZYŃSKA BOŻENA ZOFIA (JÓZEF, HELENA) CZARNE	1 168 0.93 wl 1/1M 7.1 CZARNE 17 wl M CZARNE 57 [ulica: CZARNE ] [KW 5211] G107
JABŁOŃSKI PIOTR (,) CZARNE	1 169 0.87 wl 1/1 7.1 RUMUNKI CZERSKIE [ulica: CZARNE ] [KW 5825] G21
CZARNE	1 171/1 1.39 [ulica: CZARNE ] [KW 5825] G21
KAWCZYŃSKI WIESŁAW GRZEGORZ (CZESŁAW, ALICJA) KAWCZYŃSKA TERESA (EUGENIUSZ, WACLAWA) CZARNE	1 171/2 1.66 wl 1/1M 7.1 CZERSKIE RUM. wl M CZERSKIE RUM. [ulica: CZARNE ] [KW 5824] G92
KRZEMIŃSKI KRZYSZTOF (IZYDOR, STANISŁAWA) CZARNE	1 176/2 1.94 wl 1/1 7.1 87-603 CZARNE 54 [ulica: CZARNE ] [KW 4195] G72
CZARNE	1 176/1 1.11 [ulica: CZARNE ] [KW 4195] G72
CZARNE	1 179/1 1.30 [ulica: CZARNE ] [KW 4195] G72

Za zgodność ksero (kopisu) z oryginałem

Dnia 7/4 2008 r.

Włodzimierz Głowacki

W przypadku uszkodzeń urządzeń podziemnych kosztami naprawy zostanie obciążony inwestor.

3. Wszelkie prace należy wykonywać pod nadzorem przedstawiciela właściwej instytucji branżowej :

- Administratora sieci wod.-kan.;
- Administratora sieci energetycznej, ENERGA – OPERATOR SA Oddział w Toruniu Rejon Dystrybucji w Rypinie – prace należy wykonać zgodnie z pismem z dnia 27.10.2008 r.
- Administratora sieci telekomunikacyjnej, Telekomunikacji Polskiej S.A. w Bydgoszczy – prace należy wykonać według uzgodnienia z dnia 29.10.2008 r. nr STTNRECU/U5/384/2008;
- Zarządców dróg :
  - ▶ powiatowej – prace należy wykonać zgodnie z Decyzją Dyrektora Zarządu Dróg Powiatowych w Lipnie z dnia 31.10.2008 r. Nr ZDP-11/437/U/17/08;
  - ▶ gminnej;

4. Uzgodnienie lokalizacji warunkuje zatwierdzenie projektu budowlanego i wydanie pozwolenia na budowę przez Starostwo Powiatowe – Wydział Architektury i Budownictwa, natomiast nie rozstrzyga rozwiązań urbanistyczno – architektonicznych oraz technicznych projektu.

5. Nie przestrzeganie uwag i zaleceń ZUDP podlega sankcjom wynikającym z art.48 pkt.6 Ustawy z dnia 17 maja 1989 roku Prawo geodezyjne i kartograficzne (tekst jednolity Dz.U. z 2005 roku Nr 240, poz.2027 ze zmianami : z 2006 roku Dz.U. Nr 170, poz.1217 i z 2007 roku Dz.U. Nr 21, poz.125).

z up. STAROSTY

*mgr inż. Piotr Cieślakiewicz*  
 po. Naczelnika Wydziału  
 GEODEZJI, KARTOGRAFII, KATASTR  
 I GOSPODARKI NIERUCHOMOŚCIAMI

Otrzymują:

- ① Zleceniodawca - 4 egz. projektu zagospodarowania terenu
- 2. ZUDP a/a - 1 egz. projektu zagospodarowania terenu

Za zgodność ksero (odpisu) z oryginałem

Dnia ..... 7/..... 20.... r.

*Włodzimierz Głowacki*

STAROSTWO POWIATOWE  
W LIPNIE  
ul. Sierakowskiego 10 B  
87-600 Lipno

STAROSTWO POWIATOWE  
W LIPNIE  
ul. Sierakowskiego 10B  
87-600 Lipno  
Lipno, dnia 05.11.2008 r.

GG.7442-384/2008

Opinia Nr 384/3426/2008

dotycząca uzgodnień dokumentacji projektowej

Przedmiot uzgodnienia : lokalizacja sieci wodociągowej z przyłączem.

Dla : Gmina Wielgie  
87-603 Wielgie  
ul. Starowiejska 8

Na zlecenie z dnia : 21.10.2008 r.

Data wpływu zlecenia do Zespołu : 24.10.2008 r.

Zespół Uzgadniania Dokumentacji Projektowej **uzgadnia** lokalizację obiektu położonego:

Gmina : WIELGIE Obręb ewidencyjny : CZARNE

Działka ewidencyjna numer : 126/4, 471, 137, 150, 164, 167/6, 167/7, 165, 167/2, 167/1,  
167/3, 168, 169, 171/1, 171/2, 175/1, 176/1;

Na podstawie art.28 ust.1 Ustawy z dnia 17 maja 1989 roku Prawo geodezyjne i kartograficzne (tekst jednolity Dz.U. z 2005 roku Nr 240, poz.2027 ze zmianami : z 2006 roku Dz.U. Nr 170, poz.1217 i z 2007 roku Dz.U. Nr 21, poz.125) i § 9, 10 ust.1 i 11 Rozporządzenia Ministra Rozwoju Regionalnego i Budownictwa z dnia 2 kwietnia 2001 roku W sprawie geodezyjnej ewidencji sieci uzbrojenia terenu oraz zespołów uzgadniania dokumentacji projektowej (Dz.U. z 2001 roku Nr 38, poz.455).

UZGODNIENIE WAŻNE TRZY LATA OD DATY UZGODNIENIA WRAZ Z ZAŁĄCZNIKIEM MAPOWYM W SKALI 1: 1000 numer godła arkusza mapy : 366.113.143, 366.113.191;

Uwagi i zalecenia :

1. Obiekty budowlane wymagające pozwolenia na budowę podlegają geodezyjnemu wyznaczeniu w terenie, a po ich wybudowaniu – geodezyjnej inwentaryzacji powykonawczej, obejmującej ich położenie na gruncie zgodnie z art. 27 Ustawy z dnia 17 maja 1989 roku Prawo geodezyjne i kartograficzne (tekst jednolity Dz.U. z 2005 roku Nr 240, poz.2027 ze zmianami : z 2006 roku Dz.U. Nr 170, poz.1217 i z 2007 roku Dz.U. Nr 21, poz.125).
2. Inwestor i wykonawca robót winien prowadzić roboty w sposób wykluczający możliwość powstania awarii lub uszkodzeń sieci oraz armatury branzowej. W trakcie budowy należy bezwzględnie zachować i respektować wymagane normy branzowe. **W przypadku skrzyżowań z istniejącymi urządzeniami podziemnymi, należy odkryć przewody istniejące bez użycia sprzętu zmechanizowanego.**

Za zgodność ksera (odpisu) z oryginałem  
Dnia ..... 7/11 ..... 20... r.  
Włodzisław Kłowiński



**URZĄD GMINY**  
w Wielgim  
**87-603 WIELGIE**  
ul. Starowiejska 8  
woj. kujawsko - pomorskie  
tel./fax (054) 289 - 77 - 95

**STAROSTWO POWIATOWE**  
W LIPNIE  
ul. Sierakowskiego 10B  
87-600 Lipno  
(17)

Załącznik do decyzji  
Nr : 2/2/08  
Z dnia: 04.09.2008  
Inwestor: **Gmina Wielgie**  
Adres: **Czarne, 87-603 Wielgie**

W odpowiedzi na wniosek z dnia **04.09.2008 r** wyrażamy zgodę na wykonanie sieci wodociągowej **f 110 mm** . z przyłączami w m. Czarne gm. Wielgie  
Włączenia do istniejącej sieci **f90** należy dokonać po przez trójnik żeliwny i zasuwę odcinającą **f100**.

- Na końcówce sieci zaprojektować hydrant **f80**.
  - Włączenia do sieci dokona Zarządca Gminnej Sieci Wodociągowej,
  - Projekt winien zawierać wszystkie warunki zapisane w informacji o Przedsięwzięciu stanowiące załącznik do niniejszych warunków.
  - Na budowę sieci wodociągowej należy uzyskać pozwolenie na budowę w Starostwie Powiatowym w Lipnie.
- Budowę sieci wodociągowej należy prowadzić zgodnie ze wszystkimi wymaganiami "Prawa Budowlanego" oraz przepisami technicznymi obowiązującymi w tym zakresie.

**INSPEKTOR**  
ds. planowania przestrzennego  
*Wysoki*  
Tomasz Wysocki

Za zgodność ksero (odpisu) z oryginałem  
Dnia ..... 7/9 ..... 20.... r.  
*Włodzimierz Głowacki*

STAROSTWO POWIATOWE  
W LIPNIE  
ul. Sierakowskiego 10B  
87-600 Lipno  
(17)

Istnieje możliwość realizacji inwestycji jw. Spełnienie warunków podlega badaniu w postępowaniu o wydanie decyzji pozwolenia na budowę.

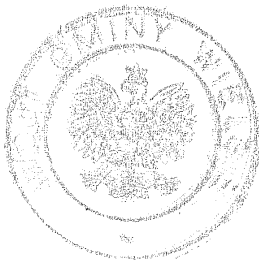
Projekt decyzji został sporządzony przez Bogumiłę Germanowską wpisaną na listę członków Północnej Okręgowej Izby Urbanistów pod numerem G-097/2002.

Biorąc powyższe pod uwagę należało orzec jak w sentencji.

**POUCZENIE**

1. Projekt budowy uzgodnić z PZUD w Lipnie, pozwolenie na budowę uzyskać w Starostwie Powiatowym w Lipnie.
2. Od niniejszej decyzji służy odwołanie do Samorządowego Kolegium Odwoławczego we Włocławku, ul. Kilińskiego 2 za moim pośrednictwem w terminie 14 dni od daty jej doręczenia; odwołanie od decyzji o ustaleniu lokalizacji inwestycji powinno zawierać zarzuty odnoszące się do decyzji, określać istotę i zakres żądania będącego przedmiotem odwołania oraz wskazywać dowody uzasadniające to żądanie - art. 53 ust. 6 cytowanej ustawy o planowaniu i zagospodarowaniu przestrzennym.

Z up. WÓJTA  
mgr inż. Włodzisław Kalka  
Sekretarz Gminy



Otrzymują:  
- Gmina Wielgie,  
- Strony wg rozdzielnika,  
- a/a.

Do wiadomości:  
- Starostwo Powiatowe w Lipnie,  
- Marszałek województwa Kuj-Pom.

NINIEJSZA DECYZJA  
JEST UCZTECZNA  
Data 22.10.2008  
INSPEKTOR  
ds. planowania przestrzennego  
Tomasz Wysocki

Za zgodność ksero (kopiu) z oryginałem  
Dnia ..... 20... r.  
Włodzisław Głowacki

### Stan prawny

Przedsięwzięcie zakwalifikowano jako inwestycję celu publicznego na podstawie art. 6 pkt 3 ustawy z dnia 21 sierpnia 1997 r. o gospodarce nieruchomościami (Dz. U. z 2004 r. Nr 261 poz. 2603 ze zm.).

Teren objęty projektem decyzji znajduje się na obszarze, na którym brak jest miejscowego planu zagospodarowania przestrzennego, w związku z czym wydanie warunków zabudowy i zagospodarowania terenu następuje na podstawie decyzji o ustaleniu lokalizacji inwestycji celu publicznego o znaczeniu gminnym w trybie przepisu art. 4 ust. 2 pkt 1 Ustawy z dnia 23 marca 2003 r. o planowaniu i zagospodarowaniu przestrzennym (Dz. U. z 2003 r. Nr 80 poz. 717 ze zm.). Wg planu, który utracił ważność z dniem 31.12.2003 r. na obszarze objętym projektem decyzji o warunkach zabudowy nie planowano nowych inwestycji celu publicznego.

Przedsięwzięcie nie przebiega przez obszary, tereny chronione w rozumieniu ustawy o ochronie przyrody (Dz. U. z 2004 r. Nr 92 poz. 880 ze zm.). Planowana inwestycja nie przebiega również w bezpośrednim sąsiedztwie lub w pobliżu stanowisk archeologicznych oraz przez tereny obiektów zabytkowych ujętych w ewidencji Urzędu Ochrony Zabytków, które chronione są na podstawie art. 6 ust. 1 pkt 3 lit. „a” art. 7 pkt 4 Ustawy z dnia 23 lipca 2003 roku o ochronie zabytków i opiece nad zabytkami (Dz. U. z 2003 r. Nr 162 poz. 1568 ze zm.) zidentyfikowanych w Studium uwarunkowań i kierunków zagospodarowania przestrzennego gminy Wielgie.

Inwestycja w myśl § 3 pkt 63 Rozporządzenia Rady Ministrów z dnia 09 listopada 2004 r. w sprawie określenia przedsięwzięć mogących znacząco oddziaływać na środowisko oraz szczegółowych uwarunkowań związanych z kwalifikowaniem przedsięwzięcia do sporządzenia raportu o oddziaływaniu na środowisko (Dz. U. z 2004 r. Nr 257 poz. 2573 ze zm.) jest zaliczana do inwestycji mogących znacząco oddziaływać na środowisko i wymaga przeprowadzenia procedury o oddziaływaniu na środowisko.

Wodociąg planuje się prowadzić głównie przez grunty rolne i drogi. Wg art. 2 ust. 1 pkt 7 ustawy z dnia 3 lutego 1995 roku o ochronie gruntów rolnych i leśnych (tj. Dz. U. z 2004 r. Nr 121 poz. 1266 z późn. zm.) należy stwierdzić, że gruntami rolnymi są grunty m.in. pod urządzeniami zaopatrzenia rolnictwa w wodę. Teren przebiegu wodociągu nie wymaga uzyskania zgody na zmianę przeznaczenia gruntów rolnych na cele nierolnicze oraz decyzji starosty dotyczącej wyłączenia z produkcji rolnej.

Teren projektowanej sieci wodociągowej przylega do pasa drogi publicznej powiatowej oraz przecina drogi gminne.

Zgodnie z art. 53 ust. 1 cytowanej ustawy o planowaniu i zagospodarowaniu przestrzennym o wszczęciu postępowania w sprawie wydania decyzji strony zawiadomiono dnia 19.09.2008 r. w drodze obwieszczenia na tablicy ogłoszeń w Urzędzie Gminy, a także w sposób zwyczajowo przyjęty w miejscowości Czarne, natomiast właścicieli i użytkowników wieczystych nieruchomości zawiadomiono na piśmie. Nie zgłoszono wniosków do projektu decyzji.

W dalszym toku postępowania uzyskano niezbędne uzgodnienia .

O postanowieniach i decyzji kończącej strony oraz inwestora, właścicieli i użytkowników wieczystych nieruchomości powiadomiono odpowiednio zgodnie z wymogami art. 53 ust. 1 ustawy o planowaniu i zagospodarowaniu przestrzennym.

Decyzja ustalająca sposób zagospodarowania terenu i warunki zabudowy ma charakter promesy uprawniającej do uzyskania pozwolenia na budowę na warunkach w niej określonych, ale dopiero wówczas, gdy spełnione zostaną warunki przewidziane w przepisach Prawa budowlanego.

W orzeczeniu wydanej decyzji zawarto warunek nakładający obowiązek projektowania obiektów z uwzględnieniem art. 4, 5 Prawa budowlanego (t. j. Dz. U. z 2006 r. Nr 156 poz. 1118 ze zm.), Rozporządzenia Ministra Rolnictwa i Gospodarki Żywnościowej z dnia 07.10.1997 r. w sprawie warunków jakim powinny odpowiadać budowle rolnicze i ich usytuowanie (Dz. U. z 1997 r. Nr 132 poz. 877 z późn. zm.) oraz przepisów odrębnych. W tym pojęciu zawierają się również przepisy wykonawcze do ustawy. Warunki zabudowy i zagospodarowania terenu dla w/w inwestycji określono ponadto m. in. na podstawie przepisów: art. 29 ust. 1 pkt 15 Prawa budowlanego (t. j. Dz. U. z 2006 r. Nr 156 poz. 1118 ze zm.), art. 51, 73 i 76 Ustawy z dnia 27 kwietnia 2001 r. prawo ochrony środowiska (t. j. Dz. U. z 2008 r. Nr 25 poz. 150 z późn. zm.), Rozporządzenia Rady Ministrów z dnia 9 listopada 2004 r. w sprawie określenia rodzajów przedsięwzięć mogących znacząco oddziaływać na środowisko oraz szczegółowych uwarunkowań związanych z kwalifikowaniem przedsięwzięcia do sporządzenia raportu o oddziaływaniu na środowisko (Dz. U. z 2004 r. Nr 257 poz. 2573 z późn. zm.), Ustawy o ochronie przyrody (Dz. U. z 2004 r. Nr 92 poz. 880 z późn. zm.), ustawy Prawo wodne z dnia 17.07.2001 r. (t. j. Dz. U. z 2005 r. 239 poz. 2019 ze zm.), Ustawy z dnia 3.02.1995 o ochronie gruntów rolnych i leśnych (tekst jednolity Dz. U. z 2004 r. Nr 121 poz. 1266 z późn. zm.), Ustawy o ochronie zabytków i opiece nad zabytkami (Dz. U. z 2003 r. Nr 162 poz. 1568 ze zm.), Ustawy z dnia 21 marca 1985 r. o drogach publicznych (tekst jednolity Dz. U. z 2007 r. Nr 19 poz. 115 ze zm.), Ustawy dnia 07.06.2001 r. zbiorowe zaopatrzenie w wodę i zbiorowe odprowadzanie ścieków (j. t. Dz. U. z 2006 r. Nr 123 poz. 858).

Za zgodność ksero (opisu) z oryginałem  
Dnia ..... 20.... r.

Włodzimierz Głowacki





ENERGA – Operator SA  
Oddział w Toruniu Rejon Dystrybucji Rypin  
ul. Piaski 31 87 – 500 Rypin

**Uzgodnienie nr 384/3426/2008.....**

Plan projektowanej trasy ...*sieci wodociągowej (czarna)*.....

uzgodniono na warunkach jak niżej :

1. Skrzyżowania i zbliżenia projektowanej trasy ...*sieci wodociągowej*..... z istniejącymi kablami elektroenergetycznymi wykonać zgodnie z normą N SEP – E- 004 oraz pod nadzorem przedstawiciela Rejonu Energetycznego.
2. Istniejące kable elektroenergetyczne określono orientacyjnie. Celem dokładnego ustalenia trasy kabli należy wykonać ręcznie przekopy próbne.
3. Prace ziemne prowadzone w pobliżu istniejących kabli elektroenergetycznych wykonywać ręcznie (łopata)
4. Wszystkie uszkodzenia istniejących kabli elektroenergetycznych z racji prowadzenia robót należy usunąć kosztem i staraniem wykonawcy lub inwestora. Na skrzyżowaniu projektowanej *trasy sieci wodociągowej* z istniejącym kablem *P.P.*..... na kabel założyć rurę ochronną AROTA dwudzielną *niebieską*..... o długości *2*.....m
5. Uzgodnienie ważne do dnia zgodnie z PZUDP.

sprawę prowadzi Tuchalski Wiesław  
tel. 054 280 2434

*27.10.2008r.*

Za zgodność ksero (odpisu) z oryginałem  
Dnia .....*7*..... 20... r.  
*Włodzimierz Głowacki*



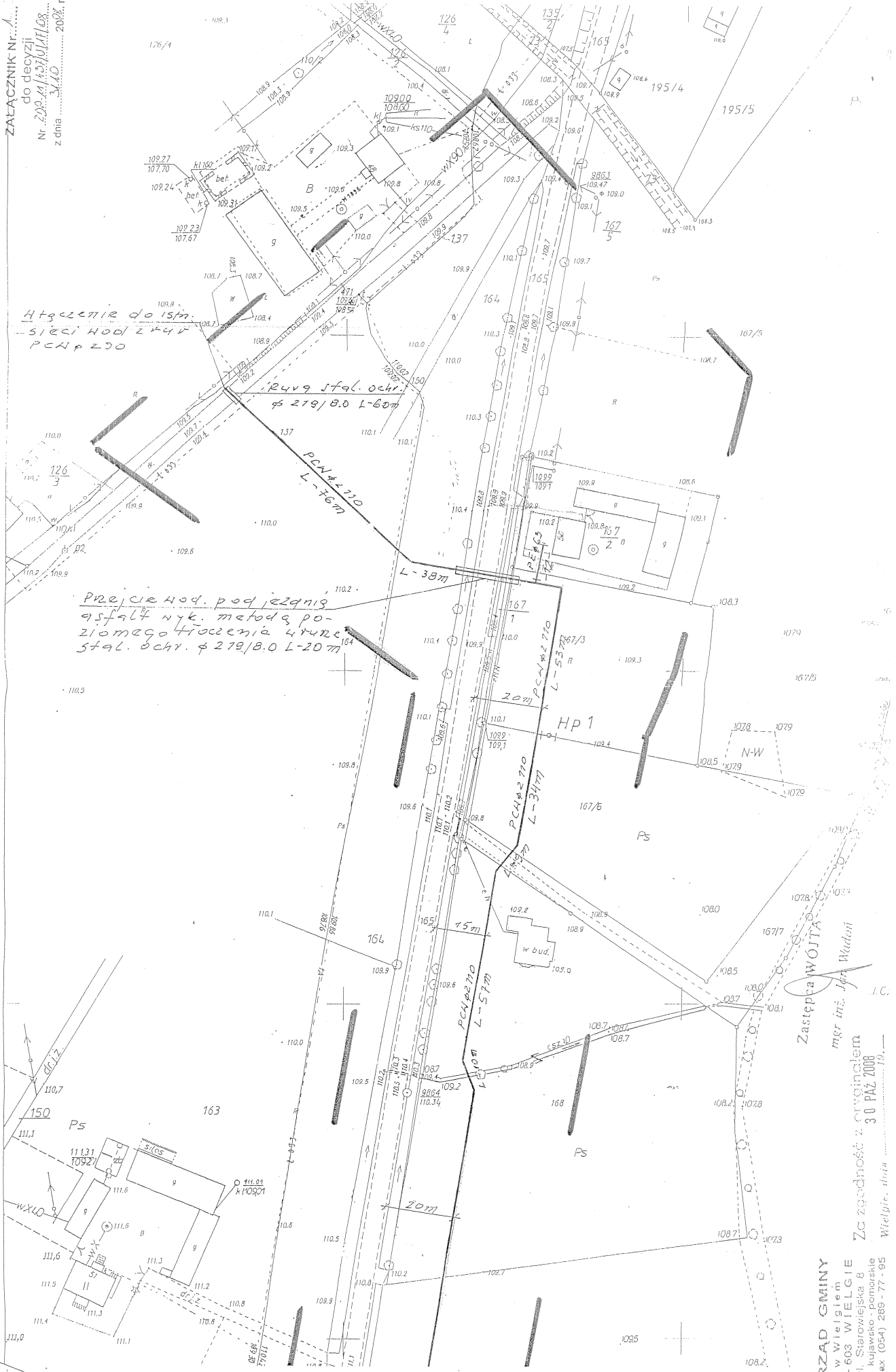
STAROSTWO POWIATOWE  
 w LIPNIE  
 Zarząd Dróg Powiatowych  
 ul. Sierakowskiego 10B  
 87-600 LIPNO  
 tel. 287-20-45 fax 287-32-49

ZALĄCZNIK nr.....  
 do decyzji  
 Nr 209.21/139/01/108...  
 z dnia 3.10.2008 r.

Przebieg do istn.  
 sieci wod. z kł. PCN 220

Przebieg stal. ochr.  
 φ 219/8.0 L-60m  
 PCN 220  
 L-76m

Przebieg wod. pod jezdnią  
 asfalt. wyk. metodą pozi-  
 omego tłoczenia rurze  
 stal. ochr. φ 219/8.0 L-20m



Zastępca WÓJTA  
 mgr inż. Jan Władysław

Za zgodność z oryginałem  
 30 PAZ 2008  
 Wielgic, dnia .....

URZĄD GMINY  
 w Wielgic  
 7-608 WIELGICIE  
 ul. Starowiejska 8  
 31-054 Kujawsko-pomorskie  
 I/fax (054) 268-77-95



OPGK  
ul. Sierakowskiego 10B  
87-600 Lipno  
tel. (054) 289-77-95

### MAPA DO CELOW PROJEKTOWYCH

skala 1:1000

ark. 366.113.143

obręb: Czarne

Wieś: Czarne

gm. Wielgie

powiat: lipnowski

woj. kujawsko-pomorskie

Niniejsza mapa przedstawia  
stan z dnia: 14.04.2008r.  
w oznaczonym zakresie

Układ współrzędnych „1965”

Układ wysokości: Kronsztadt

KEPG 2793-15/2008

Ks.rob. 86/2008

Lipno, dn. 14.04.2008r.

Katowicki Prace Inżynierskie Lipno  
OPGK Zakład Wykonawczy

Zbigniew Wyszczepiak  
Inż. Geod. Nr 14532

296

111.4

110.7 302/1

URZĄD GMINY  
w Wielgim  
87-603 WIELGIE  
ul. Starowiejska 8  
woj. kujawsko-pomorskie  
tel./fax (054) 289-77-95

Zastępca WÓJTY

mgr inż. Jan Włodarczyk

Za zgodność z oryginałem

3 0 PAZ 2008

STAROSTWO POWIATOWE LIPNO  
Dzielnica: Działalność Dokumentacji  
Geodezyjnej i Kartograficznej w Lipnie

W sprawie: 2793-15/2008  
Opinię wyraża: 14.04.2008  
Data: 14.04.2008  
Lipno, dn. 14.04.2008

mgr inż. Jan Włodarczyk

## UZASADNIENIE

Zgodnie z art. 39 ust. 1 pkt 1 ustawy o drogach publicznych (Dz.U. z 2007r., Nr 19, poz. 115 z późn. zm.) zabronione jest lokalizowanie obiektów budowlanych, umieszczania urządzeń, przedmiotów i materiałów niezwiązanych z potrzebami zarządzania drogami lub potrzebami ruchu drogowego. Wyjątek stanowi zapis ust. 3 cyt. przepisu, zgodnie z którym w szczególnie uzasadnionych przypadkach umieszczanie w pasie drogowym obiektów budowlanych lub urządzeń niezwiązanych z potrzebami zarządzania drogami lub potrzebami ruchu drogowego może nastąpić wyłącznie za zezwoleniem właściwego zarządcy drogi, wydawanym w formie decyzji administracyjnej.

Z przywołanych przepisów wynika jednoznacznie, iż ustawodawca w celu ochrony pasa drogowego przeznaczonego do prowadzenia ruchu lub postoju pojazdów oraz ruchu pieszych, wprowadził zakaz umieszczania w nim w/w urządzeń. Warunkiem odstępstwa od tego zakazu jest wystąpienie w konkretnej sprawie szczególnie uzasadnionego przypadku. Udzielenie zatem rzeczonożnego pozwolenia powinno mieć charakter wyjątkowy.

W uznaniu organu I instancji w niniejszej sprawie w dniu wydania przedmiotowej decyzji zachodzą przesłanki określone w art. 39 ust. 3 ustawy uzasadniające wyrażenie zgody na zlokalizowanie w pasie drogowym (pod drogą) drogi nr 2719C Suradówek - Wielgie na terenie działki drogowej nr 165 w miejscowości Czarne, gm. Wielgie, odcinka sieci wodociągowej. Lokalizacja nie powinna wpływać negatywnie na funkcjonowanie układu drogowego pod warunkiem zachowania przez stronę wnioskującą w/w warunków.

Decyzja jest zgodna z wolą strony. Zgodnie z warunkami decyzji przed przystąpieniem do fizycznego umieszczenia urządzenia niezbędne jest wystąpienie wnioskodawcy z wnioskiem o wydanie przez zarządcę drogi decyzji zezwalającej na prowadzenie robót i ustalającej za powyższe zajęcie stosownej opłaty oraz decyzji zezwalającej na umieszczenie w/w urządzenia w pasie drogowym drogi powiatowej i ustalającej za to umieszczenie stosownej opłaty rocznej.

Niniejsze zezwolenie nie podlega opłacie skarbowej – część III ust. 44 kol. 4 pkt 9 załącznika do ustawy z dnia 16 listopada 2006r. o opłacie skarbowej (Dz.U. Nr 225, poz. 1635).

## POUCZENIE

Od niniejszej decyzji służy odwołanie do Samorządowego Kolegium Odwoławczego we Włocławku za moim pośrednictwem w terminie 14 dni od jej doręczenia.

### Załączniki:

1. Mapa z zaznaczoną trasą sieci wodociągowej – zał. nr 1.



z up. Zarządu Powiatu Lipnowskiego  
**DYREKTOR**  
 Zarządu Dróg Powiatowych w Lipnie

Wojciech Janusz

Za zgodność ksero (odpisu) z oryginałem

Dnia ..... 7/6 ..... 20.... r.

Włodzimierz Głowacki

### Otrzymują:

1. Urząd Gminy w Wielgim, ul. Starowiejska 8, 87-600 Lipno.
2. a/a.

Zarząd Dróg Powiatowych  
w Lipnie  
ul. Wojska Polskiego 3  
87-600 LIPNO  
tel. 287-20-46 fax 287-32-49

STAROSTWO POWIATOWE 76  
ul. Starowiejska 10B  
87-600 Lipno  
(17)

ZDP-11/437/U/17/08

Lipno, dnia 31 października 2008r.

## DECYZJA

Na podstawie art. 39 ust.3 i 3a ustawy z dnia 21 marca 1985r. o drogach publicznych (Dz.U. z 2007r., Nr 19, poz. 115 z późn. zm.), a także uchwały Nr 2/2006 Zarządu Powiatu w Lipnie z dnia 11 grudnia 2006r. w sprawie upoważnienia Dyrektora Zarządu Dróg Powiatowych w Lipnie do załatwiania indywidualnych spraw z zakresu administracji publicznej oraz art. 104 Kodeksu postępowania administracyjnego, po rozpatrzeniu wniosku złożonego w dniu 30.10.2008r. przez

Urząd Gminy w Wielgim  
ul. Starowiejska 8  
87- 603 Wielgie

jako inwestora/właściciela urządzenia

o uzgodnienie projektowanej trasy sieci wodociągowej (kolizji z drogą powiatową) w miejscowości Czarne, gm. Wielgie

## ZEZWALAM

1. Na zlokalizowanie w pasie drogowym (pod drogą) drogi powiatowej nr 2719C Suradówek - Wielgie na terenie działki drogowej nr 165 w miejscowości Czarne, gm. Wielgie, odcinka sieci wodociągowej, tj. urządzenia infrastruktury niezwiązanej z potrzebami zarządzania drogami lub potrzebami ruchu drogowego, w zakresie zgodnym z załączoną mapą do celów projektowych (ark. 366.113.143) stanowiącą załącznik do niniejszej decyzji
2. Zobowiązuje się wnioskodawcę, przed przystąpieniem do prowadzenia robót zezwolenia zarządcy drogi na prowadzenie robót w pasie drogowym na podstawie art. 40 ust. 1 i 2 pkt 1 ustawy z dnia 21 marca 1985 roku o drogach publicznych (Dz.U. z 2007r., Nr 19, poz. 115 z późn. zm.) oraz zezwolenia zarządcy drogi na umieszczenie w/w urządzenia w pasie drogowym na podstawie art. 40 ust. 1 i 2 pkt 2 cyt. ustawy.
3. Ustala się następujące warunki zezwolenia:
  - a) przyłączy wodociągowe należy umieścić w rurze ochronnej na całym odcinku w pasie drogowym drogi powiatowej,
  - b) przyłączy wodociągowe należy umieścić na głębokości min. 1,7 m,
  - c) przejście pod drogą wykonać metodą przecisku poziomego,
  - d) należy wykonać w/w inwestycję zgodnie z wymogami określonymi w rozporządzeniu Ministra Transportu i Gospodarki Morskiej z dnia 2 marca 1999 r. w sprawie warunków technicznych jakim powinny odpowiadać drogi publiczne i ich usytuowanie (Dz.U. Nr 43, poz. 430),
  - e) umieszczenie urządzenia w pasie drogowym winno gwarantować bezkolizyjność wykonywania w przyszłości robót drogowych,
  - f) jeżeli budowa, przebudowa lub remont drogi będzie wymagał przełożenia wbudowanych urządzeń, koszt tego przełożenia ponosi właściciel urządzenia, gdy okres umieszczenia urządzenia w pasie drogowym jest dłuższy niż 4 lata, licząc od dnia wydania zezwolenia przez zarządcę drogi (art. 39 ust. 5 pkt 2a ustawy z dnia 21 marca 1985 roku o drogach publicznych (Dz.U. z 2007r., Nr 19, poz. 115 z późn. zm.

Za zgodność ksero (kopii) z oryginałem

Dnia ..... 31 ..... 2008 r.

Władimir Cichocki



Niniejsze zaświadczenie potwierdza zawarcie obowiązkowego ubezpieczenia od odpowiedzialności cywilnej inżynierów budownictwa.

Przedmiotem ubezpieczenia jest odpowiedzialność cywilna deliktowa i kontraktowa ubezpieczonego za szkody wyrządzone w związku z wykonywaniem samodzielnych funkcji technicznych w budownictwie w zakresie posiadanych uprawnień budowlanych.

Suma gwarancyjna na jedno zdarzenie w okresie ubezpieczenia wynosi **50.000 EUR**.

O fakcie powstania szkody należy zawiadomić TU Allianz Polska S.A., ul. Rodziny Hiszpańskich 1, 02-685 Warszawa niezwłocznie, nie później niż w ciągu 14 dni od chwili uzyskania wiadomości przez poszkodowanego o roszczeniu, które może rodzić odpowiedzialność cywilną ubezpieczonego. Zgłoszenia szkody można dokonać przez wypełnienie i przesłanie formularza zamieszczonego na stronie internetowej Polskiej Izby Inżynierów Budownictwa [www.piiib.org.pl](http://www.piiib.org.pl)

Posiadanie ubezpieczenia obowiązkowego w ramach umowy generalnej zawartej pomiędzy PIIIB a TU Allianz Polska S.A. umożliwia członkom Izby zawarcie dodatkowego ubezpieczenia od odpowiedzialności cywilnej na wyższe sumy gwarancyjne oraz uprawnia do korzystania z licznych zniżek na prywatne ubezpieczenie mieszkań, ubezpieczenia komunikacyjne, ubezpieczenia NNW i ubezpieczenie turystyczne.

Obsługą merytoryczną przedmiotowego ubezpieczenia zajmuje się broker Polskiej Izby Inżynierów Budownictwa **Hanza Brokers Sp z o.o.** który pod numerem infolinii **0 801 384 666**, stworzonej dla inżynierów budownictwa, rozwiązuje problemy związane z funkcjonowaniem obowiązkowego ubezpieczenia oraz świadczy pomoc w uzyskiwaniu terminowych i pełnych wpłat należnych odszkodowań.  
[www.hanzabrokers.pl](http://www.hanzabrokers.pl)

Jest upoważniony do :

1. sporządzania projektów sieci wodociągowych i kanalizacyjnych - o powszechnie znanych rozwiązaniach konstrukcyjnych;

Dyrektor Wydziału  
Główny Inżynier Techniczny

mgr inż. inel. Bogusław Srozejn

Za zgodność ksero (odpisu) z oryginałem

Dnia ..... 20... r.

*Włodzimierz Glowacki*

**URZĄD WOJEWÓDZKI**

we Włocławku

Włocławek

dnia 5.05.1986 r.

Wyżni Pracownik Przesłuzeniowy, Urzędnik

Architekt

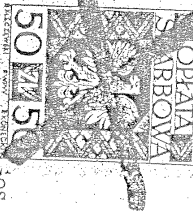
ul. Oskarowej

adres terenowego organu

Kod 87-800 (krajowa siedziba państwowej)

Nr UAN-NB-8386-5/18/86 UK

DECYZJA



Na podstawie § 5, 6, 7 i § 13 ust. 1 rozporządzenia z dnia 20 lutego 1975 r. w sprawie samodzielných funkcji technicznych w budownictwie (Dz. U. Nr 8 poz. 46/75 stwierdza się, że

Obywatel WŁODZIMIERZ GŁOWACKI

(wymienie imię — imiona i nazwisko)

Technik budowlany

(wymienie tytuł zawodowy)

urodzony dnia 30.06.1940r. w Pawłowie posiada przygotowanie zawodowe, uprawniające do wykonywania samodzielnej funkcji Projektanta

instytut, w zakresie sieci sanitarnych w specjalności z ogranicz. do sieci wod-kan.

(określić rodzaj specjalności techniczno-budowlanej lub specjalizacji zawodowej)

Obywatel WŁODZIMIERZ GŁOWACKI

(imię — imiona i nazwisko)

jest upowazniony do\*):

Zakres upowaznień na odurczenie

Zgodność (z oryginałem)

Dnia 20.05.86 r.

Włodzimierz Głowacki

Otrzymuje:

1. Ob. W. Głowacki

ul. Jezynowa 77

87-800 Włocławek

2. NB e/a



Dyrektor Wydziału

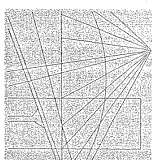
Techniczny Architekt Wojewódzki

Włodzimierz Głowacki

(i stanowiska służbowego)

\*) określić zakres prawa wykonywania samodzielnej funkcji technicznej w budownictwie wynikający odpowiednio do rodzaju funkcji i specyfiki techn. budowlanej z przepisów § 1 ust. 5, § 2 ust. 2, § 4 ust. 1 i 2, § 5 ust. 2, § 6, § 7, § 8, § 13 ust. 1 rozporządzenia.

ZGT O/WL 15-00 4226 84 1000 A5



P O L S K A  
I Z B A  
INŻYNIERÓW  
BUDOWNICTWA

Bydgoszcz 2007-12-28

(miejscowość, data)

Zaświadczenie

Pan/Pani GŁOWACKI WŁODZIMIERZ

miejscie zamieszkania

87-801 WŁOCŁAWEK

UL. JEZYNOWA 77

jest członkiem Kujawsko-Pomorskiej

Okręgowej Izby Inżynierów Budownictwa

o numerze ewidencyjnym

KUP/IS/0573/01

i posiada wymagane ubezpieczenie od odpowiedzialności

cywilnej.

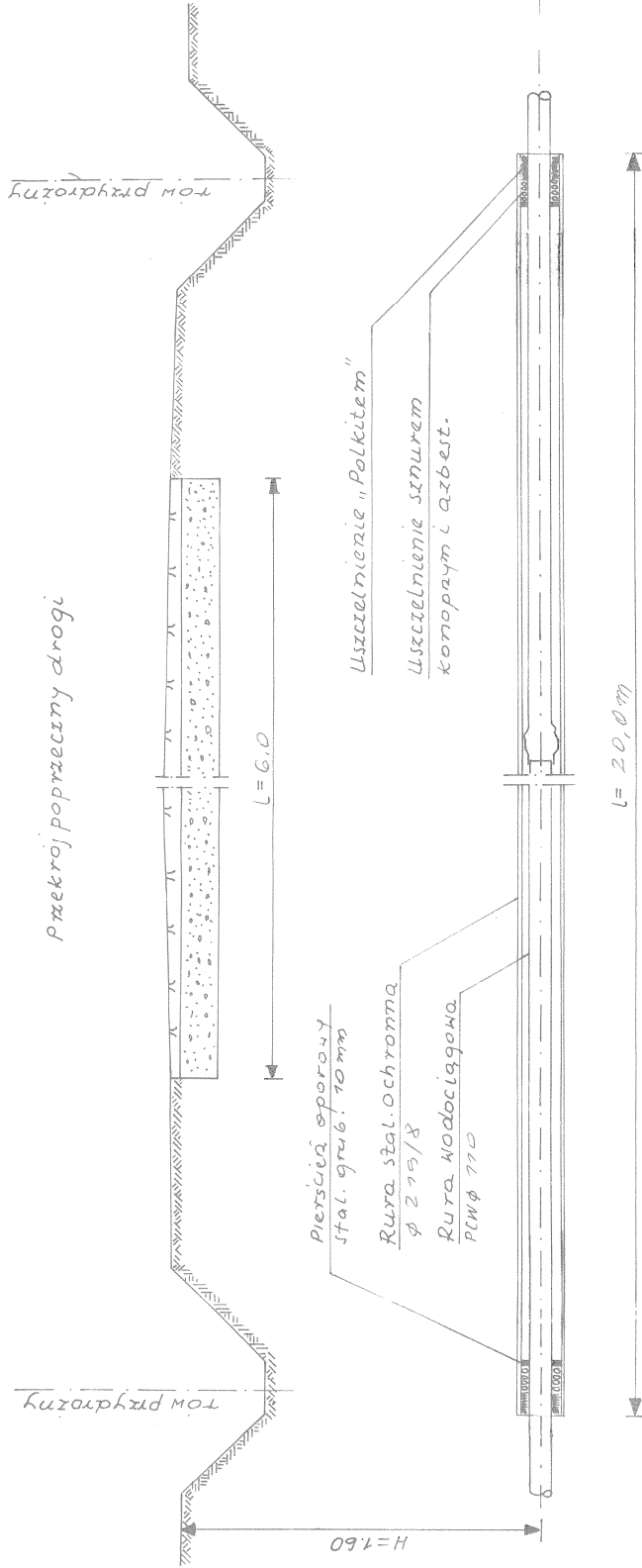
Niniejsze zaświadczenie jest ważne od dnia 2008-01-01

do dnia 2008-12-31

(pieczęć i podpis przewodniczącego)

MARUSIWO POWIATOWY  
WILIPNIE  
ul. Sieradzka 103  
87-600 Lipno  
137

# PRZEJSCIE RUROCIAGU POD JEZONIA



Przekrój poprzeczny drogi

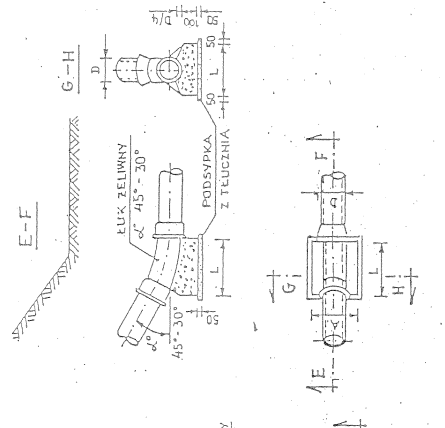
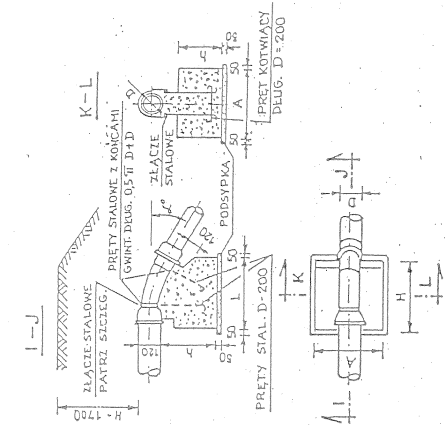
- Dla przewodu wodoc. o średnicy  $\phi$  do 50 mm.  
rura stal. ochr.  $\phi$  108/5 mm.
- Dla przewodu wodoc. o średnicy  $\phi$  90 mm.  
rura stal. ochr.  $\phi$  159/5.6 mm.
- Dla przewodu wodoc. o średnicy  $\phi$  110 mm.  
rura stal. ochr.  $\phi$  219/8 mm.
- Dla przewodu wodoc. o średnicy  $\phi$  160 mm.  
rura stal. ochr.  $\phi$  273/8.8 mm.

Nazwa obiektu bud.	Sićć wodociąg. z piyt.	Data i podpis	
Adres	Czarnie, gmina Wielgie	Włodzianka, ul. Wolności 20-21	11. 2008r
Brama	Sgn. Fawie - Kocioł 455, wieżk	upr. proj. Włodzianka, 5/08/08 Wł	Skala
Przebudowa	Wzrostka. Pny projektowa: 10000	upr. proj. JAN 19 5 35 0 13. 85 Wł	Nr rys./Nr ark.
Projektant	Tomasz Bud. 4501	Specjalność	Inst. w zair. inż. sanit.
Włodzianka	5/08/08 Wł	Zak. nr	Egr. nr



WYKONAWCA: WYB. W. POWIAŁOWI  
W LIPNIE  
ul. Sierakowskiego 10F  
87-600 Lipno

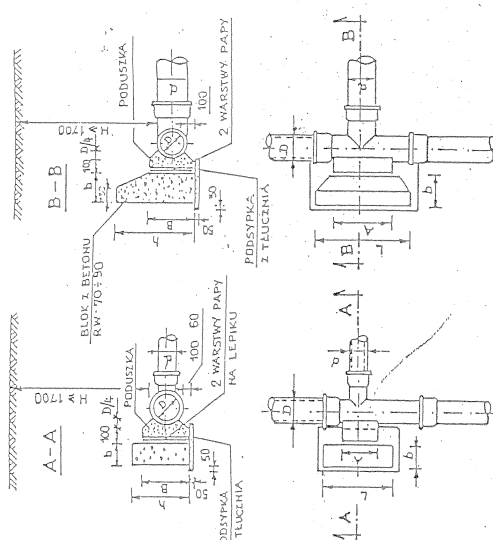
BLOK PRZY ZAŁAMANIU TRASY WODOCIĄGOWEJ



WYMIARY BLOKÓW I UCHWYTÓW

WYK. ŚREDN. d	KAT. ZAŁ.	CIŚN. PROB. 7,5			CIŚN. PROB. 15		
		A	B	h	A	B	h
100	30	300	200	200	300	200	200
150	45	350	250	250	350	250	250
200	45	400	300	300	400	300	300
250	30	450	350	350	450	350	350
300	30	500	400	400	500	400	400

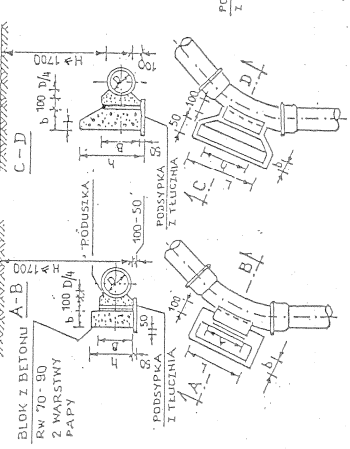
BLOK OPOROWY PRZY:  $h \leq 0,35$



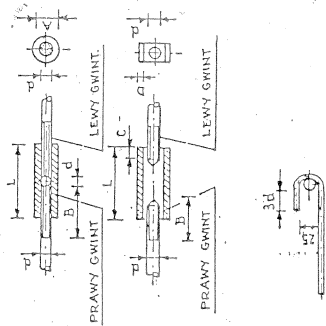
GRUNTY SUCHY I WILGOTNE

WYK. ŚREDN. d	KAT. ZAŁ.	CIŚN. PROB. 7,5			CIŚN. PROB. 15		
		A	B	h	A	B	h
100	30	300	200	200	300	200	200
150	45	350	250	250	350	250	250
200	45	400	300	300	400	300	300
250	30	450	350	350	450	350	350
300	30	500	400	400	500	400	400

BLOK OPOROWY BET.  $\phi 100$  200



SZCZEGÓŁE ZAKOTWIENIA PRĘTÓW



WYMIARY ZŁĄCZY I UCHWYTÓW

ŚREDN. UCHWYTU	TYP I			TYP II		
	A	B	C	A	B	C
10	23	90	55	21	90	5
13	29	100	55	25	100	5
16	35	125	85	32	125	6
19	44	150	90	38	150	6
22	44	175	110	44	175	8
25	51	200	120	51	200	8

GRUNTY MOKRE

ŚREDN. TROJN.	CIŚN. PROB. 7,5			CIŚN. PROB. 15		
	A	B	h	A	B	h
300/300	700	400	600	1350	400	800
300/250	600	300	900	400	750	4400
250/200	500	250	400	800	300	600
200/200	400	200	400	500	300	500
150/150	300	200	300	300	250	300
100/100	200	100	200	200	100	200

BLOKI OPOROWE

WYK. ŚREDN. d	KAT. ZAŁ.	CIŚN. PROB. 7,5			CIŚN. PROB. 15		
		A	B	h	A	B	h
100	30	300	200	200	300	200	200
150	45	350	250	250	350	250	250
200	45	400	300	300	400	300	300
250	30	450	350	350	450	350	350
300	30	500	400	400	500	400	400

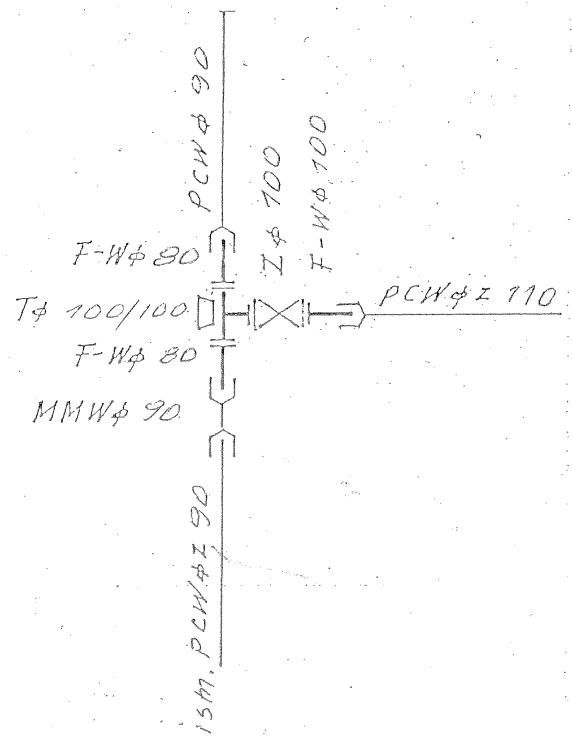
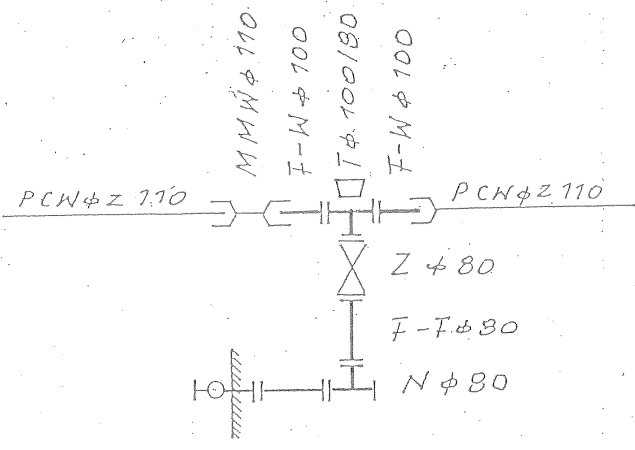
GRUNTY SUCHY I WILGOTNE

ŚREDN. TROJN.	CIŚN. PROB. 7,5			CIŚN. PROB. 15		
	A	B	h	A	B	h
300/300	700	400	600	1350	400	800
300/250	600	300	900	400	750	4400
250/200	500	250	400	800	300	600
200/200	400	200	400	500	300	500
150/150	300	200	300	300	250	300
100/100	200	100	200	200	100	200

Nazwa obiektu: Bud. Siec wodociąg. z pięt.  
Adres: Cieplice, ul. Piłsudskiego 41, Lipno  
Pracownia: Szm. Lipno - Hydroinżynieria  
Projektant: Inż. Andrzej Gajda  
Wzrost: 1,70 m, Ciężar ciała: 70 kg  
Data i podpis: 12.2008  
Inż. Andrzej Gajda  
ul. Piłsudskiego 41, 87-600 Lipno  
Specjalność: inst.-inż. w zst. instal. sanit. | Zał. nr | Egz. nr

SCHEMAT MONTAŻOWY  
hydrantu nr 7.....

URZĘDNIW POWIATOWY  
W LIPNIE  
Sierakowskiego 10P  
87-600 Lipno  
(17)



Nazwa obiektu bud. Sieć wodociąg. z przyt.			
Adres Czarna, gmina Wielgie			
Branża Sanitarna - Wodociąg wiejski			
Przedmiot rysunku Schematy mont. urządzeń			
Projektant - technik bud. sanit.	Data i podpis		
Wodociąg Główny: 104/07 (1)	11.2008	[Signature]	
upr. proj. WSPRAN-8586 5.68.85 WY	Słota	Ni ryg.	Nr ark.
upr. proj. UAN-99-8385 5.18.85 Wk.	~		
Specjalność inst. inż. w zakr. instal. sanit.	Zal. nr	Bgz nr	

TELEKOMUNIKACJA POLSKA S.A.  
Pion Technicznej Obsługi Klienta  
Rozwój i Gospodarka Zasobami Region Północny  
Dział Zarządzania Zasobami Fizycznymi Sieci  
ul. Marii Skłodowskiej-Curie 60  
85-733 Bydgoszcz

Uzgodnienie nr STTNRECU/U5/384/2008

Temat przedłożonego projektu: *Wohelizacja sieci wodociągowej z przytaczaniem m. Czarne*

Inwestor: *Gmina Wielgie*

Przedłożony projekt uzgadnia się na następujących warunkach:

- 1) istniejącą sieć telekomunikacyjną podziemną/ napowietrzną – własność Telekomunikacji Polskiej S.A., Pion Technicznej Obsługi Klienta zaznaczono na mapie sytuacyjno-wysokościowej symbolem (TP).
- 2) zastrzegamy możliwość wystąpienia w terenie urządzeń i kabli niezinventaryzowanych, wyłączonych z eksploatacji. Powyższy fakt należy niezwłocznie zgłosić do Dysponenta Operacyjnego tel. 052-341 35 13 czynny całą dobę, w celu ustalenia użytkownika i trybu postępowania z tym uzbrojeniem,
- 3) ustala się 2- metrową strefę ochronną z każdej strony naszych urządzeń. W strefie ochronnej prace należy prowadzić ręcznie. Szczegółowy przebieg i usytuowanie urządzeń w terenie należy ustalić na podstawie przekopów kontrolnych,
- 4) wykonawca, z 5-dniowym wyprzedzeniem, pisemnie, powiadomi Telekomunikację Polską S.A., Pion Technicznej Obsługi Klienta, Dział Zarządzania Zasobami Fizycznymi Sieci, 85-733 Bydgoszcz, ul. M.C.Skłodowskiej 60B, faks 0 52 375 93 16, o zamiarze rozpoczęcia prac, celem protokółarnego przekazania placu budowy (sieć TP, miejsca kolizyjne), podając numer wydanych Wytycznych Technicznych. W przypadku, gdy Wytyczne Techniczne nie były wydane, należy powołać się na numer powyższego Uzgodnienia.
- 5) przy prowadzeniu prac w razie odkrycia urządzeń telekomunikacyjnych należy je zabezpieczyć przed uszkodzeniem i osiadaniami ziemi. Skrzyżowania i zbliżenia należy wykonać zgodnie z obowiązującymi normami, a przed zasypaniem zgłosić do odbioru,
- 6) Telekomunikacja Polska S.A. Pion Technicznej Obsługi Klienta informuje, że nie będzie ponosił kosztów przebudowy i poziomowania swoich urządzeń w przypadku zmiany rzędnych wysokości terenu w wyniku realizacji projektu,
- 7) TP S.A. Pion Technicznej Obsługi Klienta zobowiązuje Inwestora i Wykonawcę robót do prowadzenia prac w sposób wykluczający możliwość uszkodzenia naszych urządzeń i powstania awarii sieci telekomunikacyjnej oraz pokrycia wszelkich kosztów związanych z ewentualnym powstaniem awarii sieci telekomunikacyjnej na skutek prowadzenia tych prac,
- 8) uzgodnienie jest ważne przez okres 24 miesięcy od daty wydania,
- 9) niniejsze uzgodnienie jest niezbędnym załącznikiem do projektu.

Uwaga: Kolidujące kable telekomunikacyjne zabezpieczyć rurami dwudzielnymi typu A110Ps

Andrzej Marciniak  
*[Signature]*  
Specjalista

Bydgoszcz dnia *29.10* 2008 r.

.....  
pieczętka i podpis osoby uzgadniającej

Za zgodności z projektem  
Dnia ..... 2008 r.  
*[Signature]*  
Włodzisław Głowacki

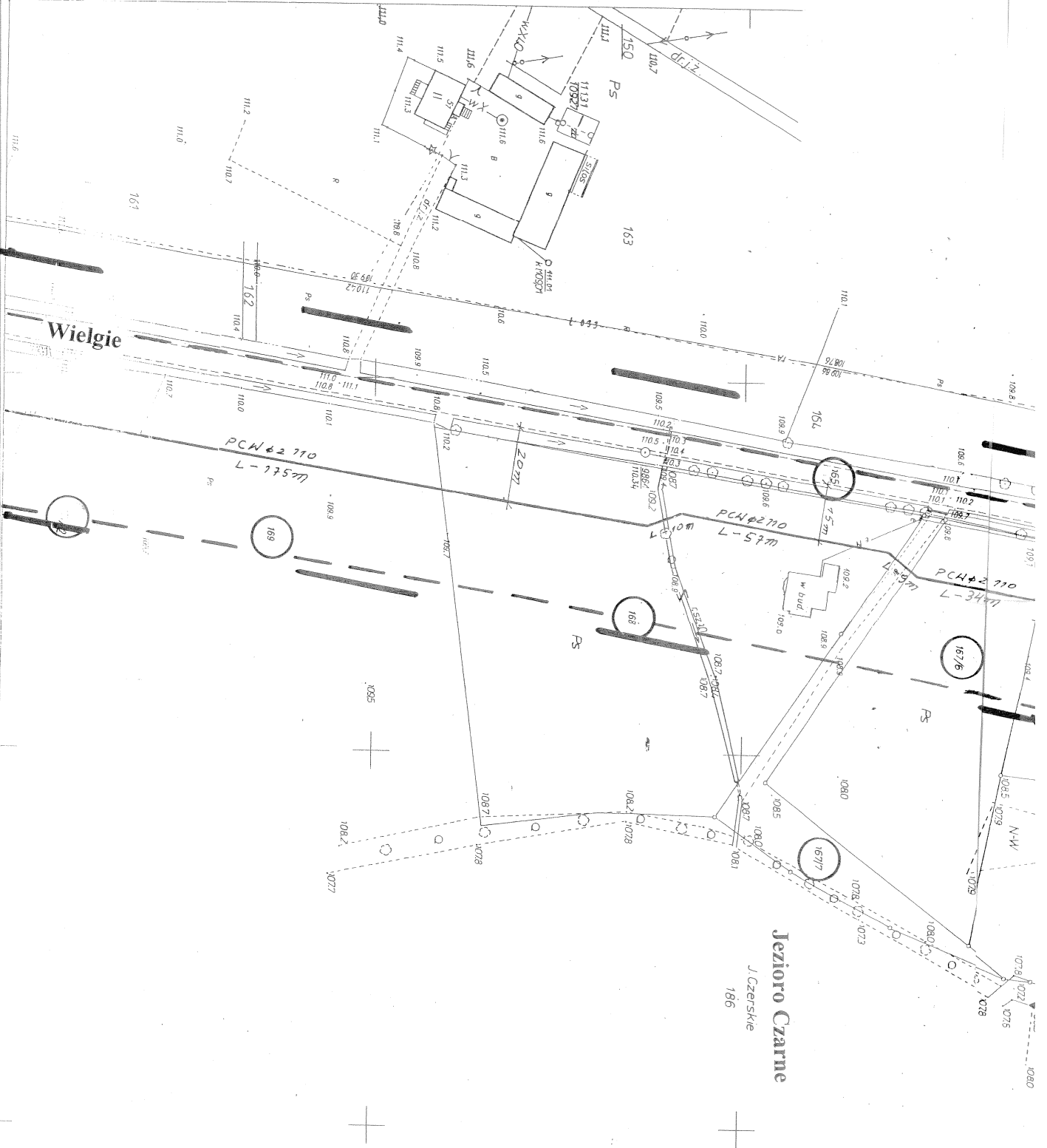












**Jeziro Czarne**  
 J. Czerskie  
 186

**D E C Y Z J A**

Na podstawie art. 29 pkt. 2 z dnia 21 marca 1985r. o drogach publicznych (Dz. U. z 2004 r. Nr 204 póź. 2086 z późn. zm.) oraz art. 104 ustawy z dnia 14 czerwca 1960 r. Kodeks postępowania administracyjnego (Dz. U. z 2000 r. Nr 98 póź. 1071 z późn. zm.) po rozpatrzeniu wniosku z dnia 8.01.2009 r. w sprawie uzgodnienia zabudowy sieci wodociągowej w drodze gminnej na działce Nr 471 i 150 w Czarnym gm. Wielgie.

**W Ó J T G M I N Y W I E L G I E**

**wyraża zgodę na zabudowę sieci wodociągowej w drodze gminnej na działce Nr 471 i 150 w Czarnym gm. Wielgie przy zachowaniu następujących warunków:**

1. Warunkiem uzgodnienia jest wykonanie zjazdu zgodnie z Rozporządzeniem Ministra Transportu i Gospodarki Morskiej z dnia 2 marca 1999 r. w sprawie warunków technicznych, jakim powinny odpowiadać drogi publiczne i ich usytuowanie (Dz. U. Nr 43 z dnia 14 maja 1999 r.) Rozdział 13 §79:  
szerokość nie mniejszą niż 4,5 m, w tym jezdnię o szerokości nie mniejszej niż 2,5 m i nie większej niż szerokość jezdni na drodze,  
przecięcie krawędzi nawierzchni zjazdu i drogi wyokrąglone łukiem kołowym o promieniu nie mniejszym niż 3 m, - pochylenie podłużne zjazdu w obrębie korony drogi dostosowane do jej ukształtowania,
2. Wykonanie zjazdu należy poprzedzić opracowaniem projektu budowlanego, który należy uzgodnić z Wójtem Gminy Wielgie. Projekt należy uzgodnić z instytucjami posiadającymi swoje urządzenia zlokalizowane w strefie objętej budową zjazdu.
3. Zarządca drogi wyraża zgodę na dysponowanie gruntem dla potrzeb wykonania uzgadnianego obiektu zgodnie z Prawem Budowlanym art. 32 ust. 4. 4.

**U Z A S A D N I E N I E**

Zgoda zarządcy drogi wyrażona w niniejszej decyzji nie jest równoznaczna z pozwoleniem na budowę stosownie do przepisów ustawy z dnia 7 lipca 1994 r. Prawo budowlane (tekst jednolity z 2003r. Dz. U. Nr 207 póź. 2016 z późn. zm.).

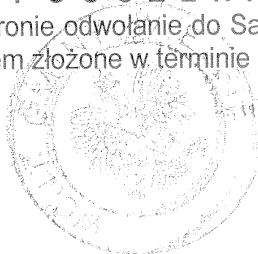
Zgoda zarządcy drogi wyrażona w niniejszej decyzji nie jest równoznaczna z zezwoleniem na prowadzenie robót w pasie drogowym, o które wykonawca, albo inwestor powinien wystąpić do Wójta Gminy Wielgie w trybie i na warunkach określonych w Rozporządzeniu Rady Ministrów z dnia 01.06.2004r. w sprawie określenia warunków udzielenia zezwoleń na zajęcie pasa drogowego (Dz. U. Nr 140 póź. 1481).

**P O U C Z E N I E**

Od niniejszej decyzji służy stronie odwołanie do Samorządowego Kolegium Odwoławczego we Włocławku za moim pośrednictwem złożone w terminie 14 dni od dnia jej doręczenia.

**Otrzymują:**

1. Gmina Wielgie
2. a/a



Z UP. WÓJTA

mgr inż. Jan Wadon  
Zastępca Wójta

KURIA POWIATOWA  
 W LIPNIE  
 Lipno, dnia 28 XI 2008 r. Siedziba 10B  
 87-600 Lipno  
 (17)

Ja, niżej podpisany projektant – adaptujący \* *Projekt budowlanego*

*sieci wodociągowej z przyłączeniem do 45'*

*Czarne, gmina Wielgie*

*działki nr. 126/4, 471, 137, 150, 164, 167/6, 167/7, 165,*

*167/2, 167/1, 167/3, 168, 169, 171/1, 171/2, 175/1, 176/1,*

(nazwa projektu, lokalizacja, działka)

oświadczam, że w/w projekt został sporządzony zgodnie z obowiązującymi przepisami oraz zasadami wiedzy technicznej.

**PROJEKTANT**  
 Instalacji i urządzeń sanitarnych

*tech. Włodzimierz Głowacki*

upr. bud. 284/67 Gd

upr.proj. WBPB-AN-8386-0/69/03 Wk

upr.proj. LAN-NB-8386-5/18/86 Wk

Instalacje i urządzenia sanit.

*28 XI 2008*

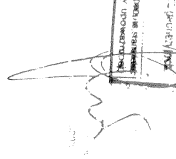
(data i podpis)

Podstawa prawna: art. 20 ust. 4 ustawy z dnia 7 lipca 1994 r. Prawo budowlane (tekst jednolity: Dz. U. z 2003 r., Nr 207, poz. 2016 z późniejszymi zmianami).

\* niepotrzebne skreślić

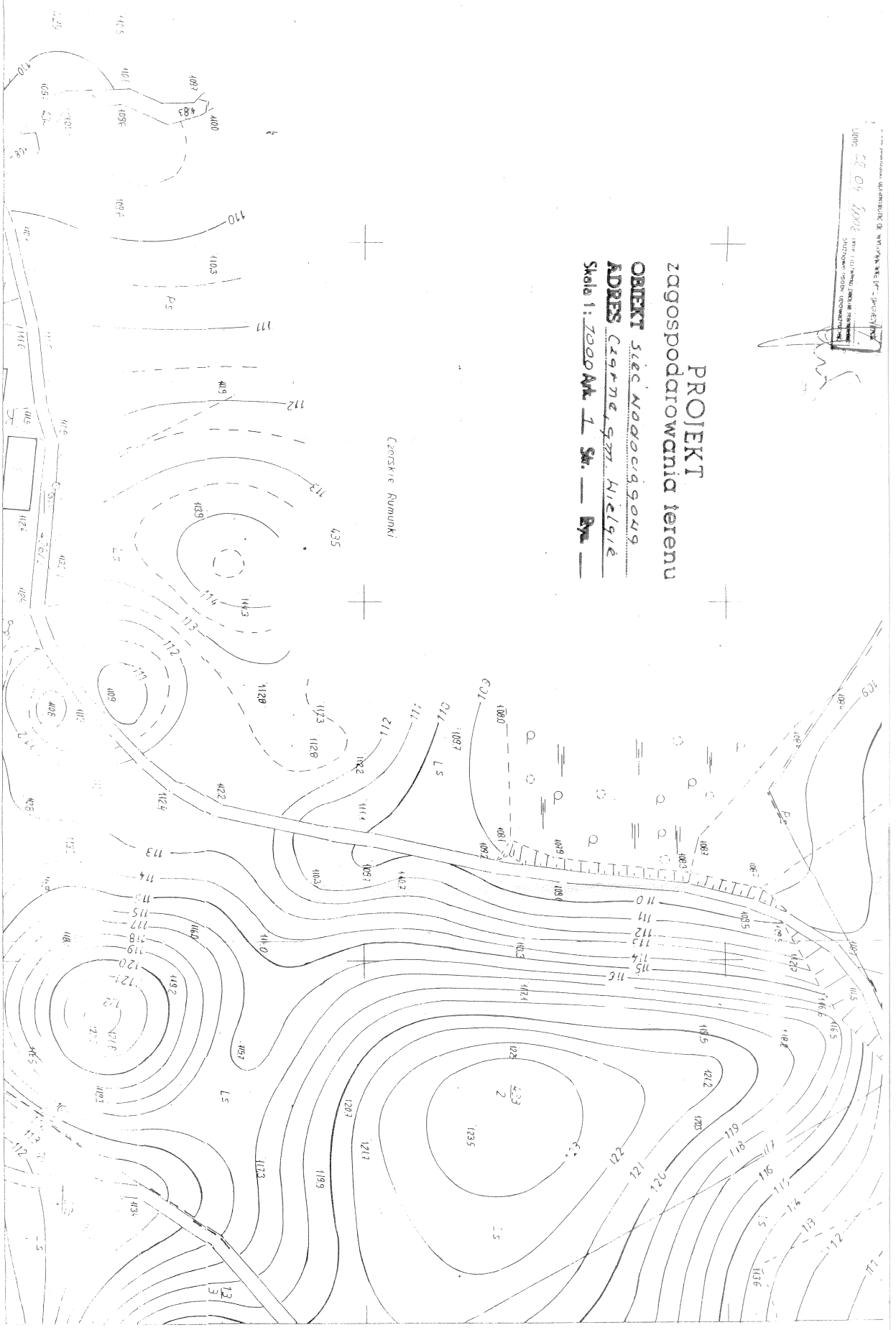






**PROJEKT**  
**zagospodarowania terenu**

**OBJEKT Sieć wodociągowa**  
**ADRES Cegielnia, Hielgie**  
**Skala 1: 1000 Ark. 1 Str. — 10 —**



Nazwa obiektu budowlanego	Sieć wodociągowa		
Adres	Cegielnia, Hielgie		
Przeznaczenie	Budowa Sieci wodociągowej		
Projektant	Technik budowlany		
Wiodzący	Dział i podpis		
Upr. inż.	WBM-AN-8386 5/00/03 W	Skala	1:1000
Upr. inż.	JAN-42 8396 5/18/06 W	N rys.	7

STAROSTWO POWIATOWE  
 W LIPNIE  
 ul. Świdnicka 10B  
 87-400 Lipno

10








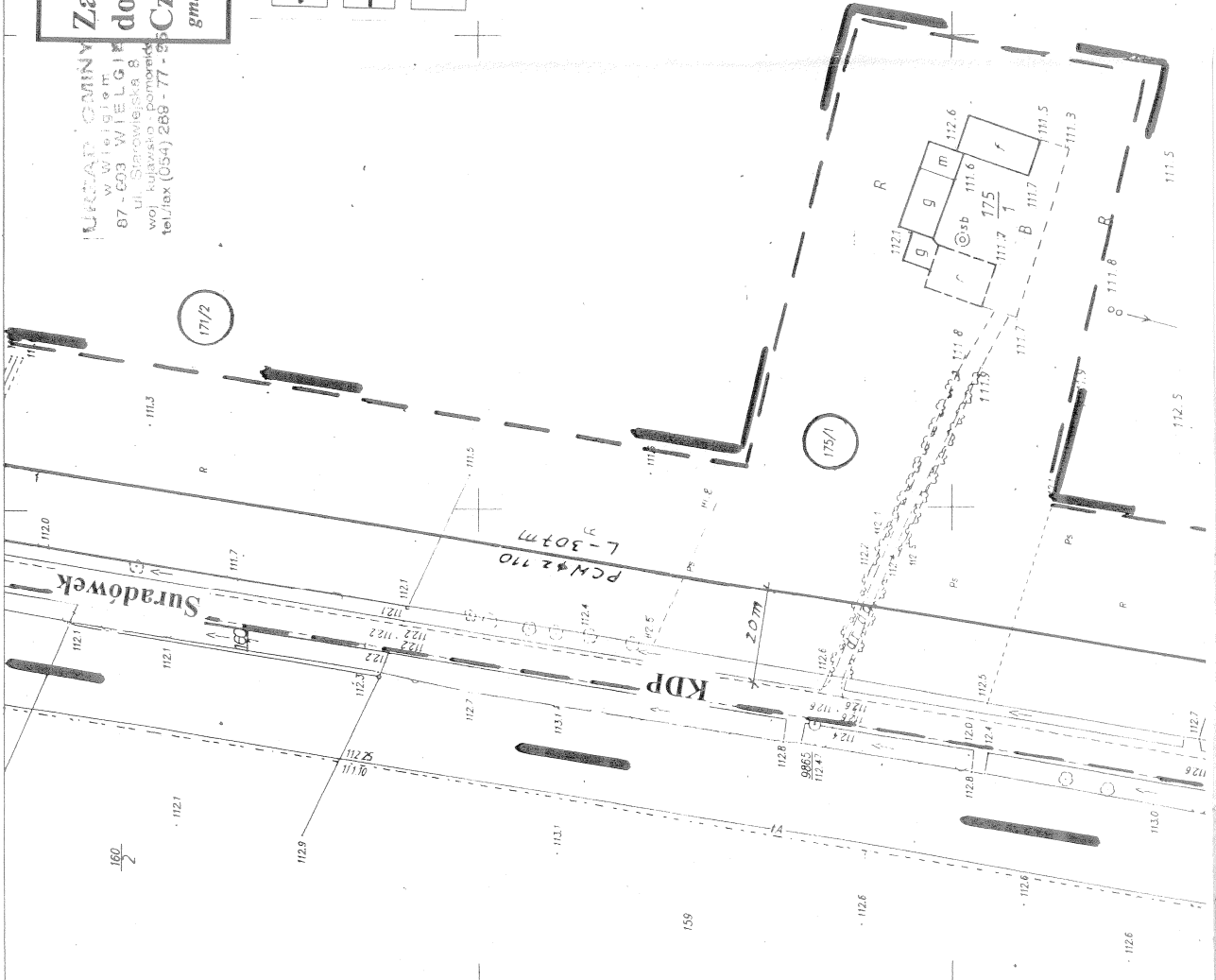
Łączy ark. nr 1...

URZĄD GMINY  
WIELGIE W  
87-603 WIELGIE  
ul. Słowiańska 8  
woj. Lubuskie, powiat  
telefax (054) 288-77-56

Załącznik graficzny 2  
do decyzji GSO-TWY.7331 – P/04/08 z dnia 6.10.2008 r.  
skala 1:1000  
Czarne – wodociąg  
gmina Wielgie powiat lipnowski

Oznaczenia:

-  Linia rozgraniczająca teren inwestycji - nr ewid. działek w tekście decyzji.
-  Projektowana sieć – przebieg orientacyjny
-  Oznaczenie nr ewid. działek będących przedmiotem decyzji



OPGK Zakład Wyciańwek Pracownia Lipno 2500 Lipno, ul. Kocuzki 12/17 M

W celu wykonania załącznika

Urząd Rejonowy - 1965  
Urząd Wysekok Kroszadzki

KRPG 2793-15/2008  
Kam. 062/08  
Lipno, 14.04.2008r.

mgr inż. Krzysztof Kalka  
Sekretarz Gminy

Kierownik Pracowni Lipno  
OPGK Zakład Wyciańwek

Załącznik 2  
upr. geogr. Ar. 14817

oj. Włocławskie

3653600 5912000



**PA DO CELÓW PROJEKTOWYCH**

skala 1:1000

art. 366.113.191

obręb: Czarne

Wies: Czarne

gm. Wielgie

powiat: lipnowski

woj. kujawsko-pomorskie

Projektant: J. Włocławski  
Wzrost: 1,70 m  
Waga: 70 kg  
Czas: 10:00  
Data: 10.10.2010  
Miejscowość: Włocławek  
Adres: ul. Wolności 100  
Telefon: 22 804 8008  
E-mail: j.wlowlawski@wp.pl  
Numer projektu: 113.191







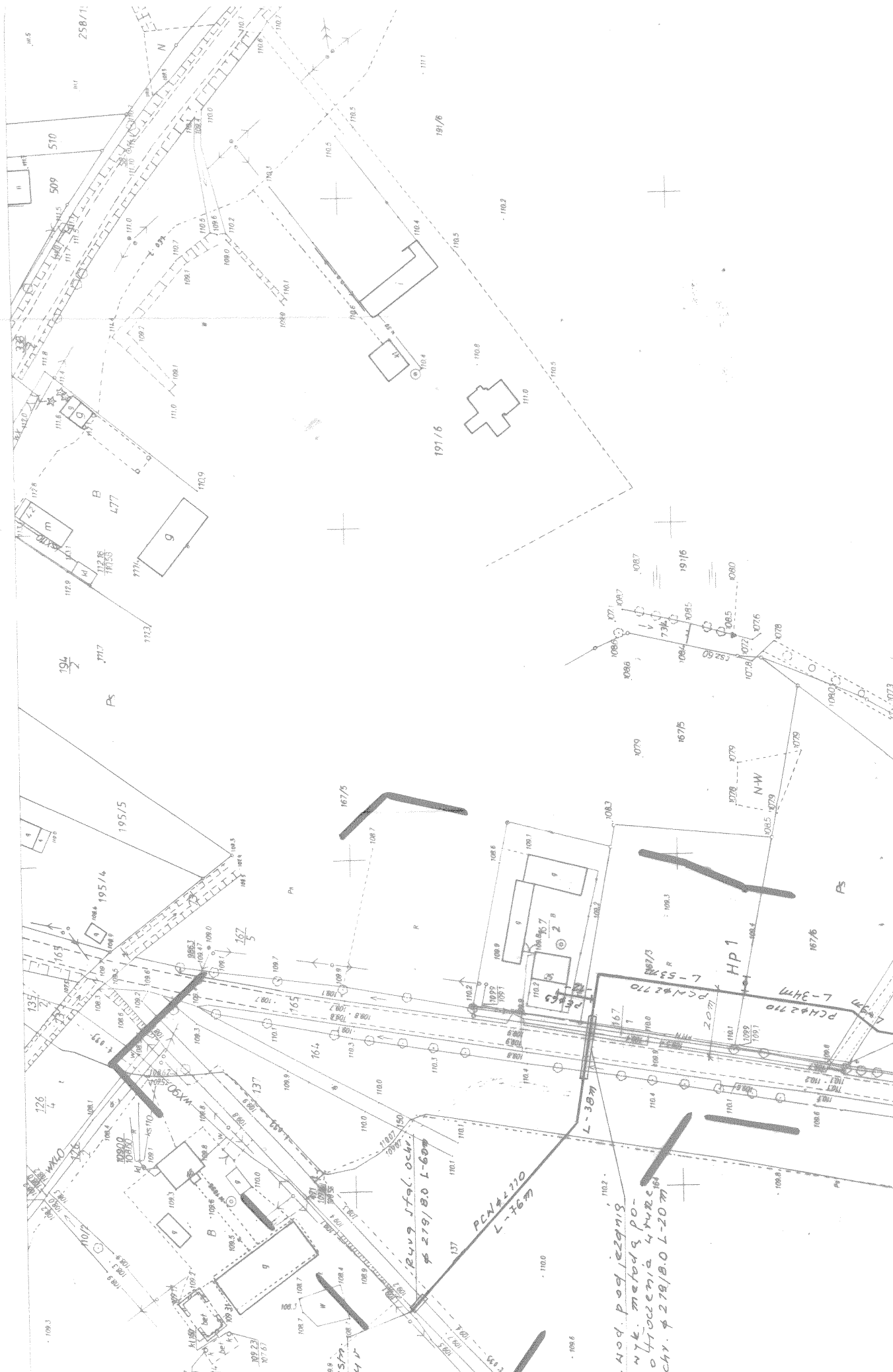
# Gm. WIELGIE woj. wrocław



1104 pod jeziorem  
włk. metody po-  
włoczenia 4 tyra  
chy. § 279/B.0 L-20m

2449 staj. ochr.  
§ 279/B.0 L-60m  
PCN 2 710  
L-76m

L-30m  
PCN 2 710  
L-34m  
HP1





# Gm. WIELGIE woj. włocłk

Łączy ark. nr ...2...



**OPGK Zakład Urządzeń**  
**Pracownia Lipno**  
78-600 Lipno, ul. Kościuszki 12/17  
tel. 054438729-15

**MAPA DO CEŁÓW**

Niniejsza mapa przedstawia  
stan z dnia 14.04.2008r.  
w oznaczonym zakresie.

Układ współrzędnych „1965”  
Układ wysokości: Krauszmidt

**KEPG 2793-15/2008**  
**Ks.rob. 86/2008**  
**Lipno, dn. 14.04.2008r.**

pow.  
woj. włocłk

Kierownik Pracowni Lipno  
OPGK Zakład Urządzeń  
Zbigniew Wysocki  
ul. Lipnowa 14, 14827

