

## PROJEKT BUDOWLANY

Nazwa obiektu: Sieć wodociągowa z przyłączami wodociagowymi

Adres: Orłowo, gmina Wielgie, pow. Lipnowski ;działki nr 139[droga], 139/1[droga], 271/7, 274/1, 274/2[droga], 277, 278, 139/1[droga], 96, 97, [droga], 99, 100, 2249/13.

Branża: Sanitarna – Wodociąg wiejski

Inwestor: Gmina Wielgie

rozwoleń z dnia 02.12.2009 r.  
Nr. 497/2009

### ZAWARTOŚĆ PROJEKTU: s. 31

1. Strona tytułowa projektu
2. Opis techniczny
3. Zestawienie materiałów
4. Decyzja o ustaleniu lokalizacji inwestycji celu publicznego o znaczeniu gminnym z zał. graficznym.
5. Warunki techniczne dotyczące przyłączenia się do sieci wodociągowej.
6. Opinia ZUDP Starostwa Powiatowego w Lipnie.
7. WYPISY UPROSZCZONE Z REJESTRU GRUNTÓW
8. Uzgodnienia:
- 8a. POSTANOWIENIE Zarządu Dróg Powiatowych w Lipnie.
- 8b. Decyzja Zarządu Dróg Powiatowych w Lipnie
9. Mapa ewidencyjna w skali 1:5000
9. Mapy sytuacyjno-wysokościowe terenu w skali 1:1000 ark. szt. 2.
10. Schematy montażowe węzłów i hydrantów.
11. Rysunek przykładowy zastosowania bloków oporowych
12. Rysunek przyłącza wodociągowego typ „A”.

Załączniki;

Decyzja o prawie wykonywania funkcji projektanta

Zaświadczenie o członkostwie w Kuj. Pom. Okręg. Izbie Inżynierów Bud. KUP/IS/0573/01

Oświadczenie projektanta, że projekt został sporządzony zgodnie z obowiązującymi przepisami

Autor projektu;

Data; Październik 2009 r

PROJEKTANT

Włodzisław Głowacki

upr. bud. 20467 Gd.

upr. proj. WKP-PAN-3338-500/03 WK  
upr. proj. LAN-NB-3386-5718/03 WK  
specjalność Inst. Inż. w Zakr. Instal. Sanit.

## OPIS TECHNICZNY

Do projektu budowlanego na wykonanie sieci wodociągowej z przyłączami wodociagowymi we wsi Orłowo, gmina Wielgie pow. Lipnowski.

### 1.0 Podstawa opracowania:

- Zlecenie Urzędu Gminy we Wielgim.

### 2.0 Materiały wyjściowe do projektowania

- Mapa sytuacyjno-wysokościowa terenu w skali 1:1000
- Decyzja o ustaleniu lokalizacji inwestycji celu publicznego o znaczeniu gminnym GSO-TWY.7331- P4/09 z dnia 17. 09.2009 r. z Załącznikiem graficznym.
- Warunki techniczne dotyczące przyłączenia się do sieci wodociągowej GSO-TWY.7331-P4/09 z dnia 17.09.2009.
- Opinia Nr GG. 7442-380/2009 z dnia 2009-10-15r. PZUD Starostwa Powiatowego w Lipnie.
- POSTANOWIENIE Zarządu Dróg Powiatowych w Lipnie ZDP- 11/436/84/09 z dnia 1.09.2009r
- DECYZJA ZDP-11/437/U/20/09 Zarządu Dróg Powiatowych w Lipnie z dnia 09.10.2009r.
- Wskazanie lokalizacyjne z zakresem opracowania podanym przez Urząd Gminy Wielgie.
- Wizja lokalna w terenie z dokonaniem uzgodnień z poszczególnymi odbiorcami wody.

### 3.0 Zakres projektowanego przedsięwzięcia:

- Zakresem opracowania objęto projekt sieci wodociągowej dalszej części wsi Orłowo, zgodnie z ustaleniami z Urzędem Gminy w Wielgim.
- Projektowane przedsięwzięcie obejmuje rozbudowę sieci wodociągowej wraz z 4-ma przyłączami wodociagowymi, od ist. wodociągu z rur PCW fi 110 w Orłowie wykonanego w poprzednim etapie wodociągowania wsi.
- Przewod główny z rur PCW fi 110 prowadzi wzdłuż drogi powiatowej jak pokazano na mapach sytuacyjno-wysokościowych.

### 4.0 Zapotrzebowanie na wodę:

- Według obliczeń załączonych do dokumentacji przewiduje się dla odbiorców objętych projektem następujące ilości wody socjalno-bytowej;

- Q średnie dobowe	3.52 m <sup>3</sup> /d.
- Q max. dobowe	4.58 m <sup>3</sup> /d.
- Q godz.	344 L/h
- Q sek. + rezerwa dla celów gosp.	0,15 L/sek

- 5.0 Zapotrzebowanie wody na cele p.poż.

- Zapotrzebowanie wody dla celów p.pożarowych, zgodnie z PN-B-02863 z dnia 28 listopada 1997 r ustalono w wysokości 10,0 L/sek. Obowiązujących dla wsi. Powyższą ilość wody przewiduje się pokryć z projektowanego wodociągu.
- W tym celu sieć wodociągową uzbrojono w nadziemne hydranty p.poż, fi 80 w ilości 2 szt. każdy z nich winien być odcięty od sieci zasuwą fi 80.

#### 6.0 Sieć wodociągowa:

- Główny ciąg sieci wodociągowej z rur PCW fi 110 usytuowano przy drodze powiatowej, jak pokazano na planie sytuacyjno-wysokościowym w skali 1:1000.

#### 6.1 Przewody wodociągowe:

- Ogólna długość projektowanej sieci wodociągowej wraz z przyłączami wodociągowymi wynosi;  
- Rura PCW fi 110 m – 983-  
- Rura PE fi 32 m- 102-  
- Rura PE fi 50 m - 30-  
Razem m – 1.115-

Przewody wodociągowe z tworzyw sztucznych, należy układać w gotowym wykopie na głębokości 1,7 m licząc od wierzchu rury do powierzchni terenu. Na ułożonym przewodzie nie należy zasypywać połączeń rur do czasu wykonania prób ciśnieniowych. Pozostałą część przewodów zasypać do wysokości 30 cm ponad wierzch rury gruntem sytkim bez zawartości kamieni.

Do montażu należy użyć rur posiadających atest Państwowego Instytutu Higieny o dopuszczeniu do montażu na ciśnienie robocze do 1,0 MPa. Uszczelnienie połączeń kielichowych i kołnierzowych armatury wykonać przez zastosowanie typowych uszczelek gumowych.

Na załamaniach trasy należy przewody wyprzeć blokami oporowymi wg wskazań na planie sytuacyjno-wysokościowym i szkiecach węzłów.

Próby szczelności wykonać odcinkami na ciśnienie 1,0 MPa.

- Roboty ziemne; wykopy pod sieć wodociągową, istnieje możliwość wykonania w 90% sprzętem mechanicznym a pozostałe 10% ręcznie.

#### 6.2 Uzbrojenie sieci wodociągowej:

- Projektowana sieć wodociągowa posiadać będzie nast. uzbrojenie;  
- Zasuwa żeliwna kołnierzowa ziemna do 1,6 MPa fi 100 szt. 2  
" " " " " " " " fi 50 szt.1  
- Hydrant nadziemny fi 80 z zasuwą kołnierzową fi 80 kpl. 2

#### 6.3 Przejścia pod przeszkodami:

- Na trasie projektowanej sieci wodociągowej, istnieje droga powiatowa o nawierzchni ziemnej Przejścia pod jezdnią ziemną wykonać metodą rozkopu otwartego.

#### 6.4 Przyłącza wodociągowe:

- Zaprojektowano 4 przyłącza z rur PE fi 32, z wejściem do budynków i zamontowaniem wodomierzy.

Po zakończeniu montażu przyłącza poddać próbie szczelności na ciśnienie 0.8 MPa.

#### 6.5 Oznakowanie sieci wodociągowej i przyłączy:

- Przed oddaniem sieci wodociągowej i przyłączy do eksploatacji, należy wszystkie elementy uzbrojenia i węzłów oznakować tabliczkami informacyjnymi.  
Tabliczki umieścić w punktach widocznych w pobliżu usytuowanej sieci wodociągowej na trwałych obiektach a w razie braku takich, na specjalnych słupkach stalowych.

#### 6.6 Uwagi do wykonawstwa robót:

- Przed przystąpieniem do robót należy zapoznać się z dokumentacją i uzgodnieniami podanymi w niej. Na trasie projektowanej sieci wodociągowej i przyłączy w przypadku znajdowania się podziemnej instalacji telefonicznej lub energetycznej w miejscach zbliżeń roboty należy wykonywać ręcznie. Przewody wodociągowe przed oddaniem do eksploatacji, należy przepłukać a następnie napełnić wodą z zawartością podchlorynu sodu i pozostawić przez okres 24 godzin, wówczas ponownie przepłukać i dokonać bakteriologicznego badania wody przez Powiatowy SANEPID lub inne Laboratorium.

Roboty winny wykonywane być zgodnie z warunkami technicznymi wykonywania i odbioru robót budowlano-montażowych cz. I i przepisami BHP, oraz wytycznymi montażu podanymi przez producenta, przez osoby posiadające odpowiednie kwalifikacje zawodowe.

1. Przedmiotowa inwestycja nie wymaga opracowania planu BIOZ.

2. Projektowana inwestycja nie będzie oddziaływać negatywnie na środowisko i działki sąsiednie.

3. Zakres oddziaływania inwestycji zamyka się w granicach działek wymienionych w decyzji o ustaleniu lokalizacji inwestycji celu publicznego.

PROJEKTANT

*Włodzisław Głowacki*  
upr. bud. 25417/01

upr. proj. WSEPP/AN/5001/500001/04K  
upr. proj. UJAN/NS/0302-57/0300/04K  
specjalność Inst. Inż. w Zakr. Inżyn. 5001

ZESTAWIENIE MATERIAŁÓWI. Sieć wodociągowa:

1. Rura PCW fi 110	m	983 -
2. Zasuwa żeliwna kołnierzowa ziemna Z-100	kpl.	2
3.        - „ -        Z - 50	kpl.	1
4. Hydrant pożarowy HP - 80	kpl.	2
5. Rura stalowa ochronna fi 219/8,0	m	6,0

II. Przyłącza wodociągowe:

6. Rura PE fi 32 wodna ciśnieniowa PN 10 SDR 11	m	102-
7. Rura PE fi 50	m	30-
8. Słupki stalowe z tabliczkami do oznakowania sieci i przyłączy	kpl.	1

PROJEKTANT

Włodzimierz Głowacki

upr. bud. 284/67 Gd.

upr. proj. WERP-AN-8386-5/68/83 Wk

upr. proj. UAN-NB-8386-5/18/86 Wk

specjalność inst. inż. w zakr. instal. sanit

GSO-TWY.7331- P4/09

Wielgie, dnia 17.09.2009 r.

**DECYZJA**  
**o ustaleniu lokalizacji inwestycji celu publicznego**  
**o znaczeniu gminnym**

Na podstawie art. 50 ust. 1, art. 51 ust. 1 pkt 2 ustawy z dnia 27 marca 2003 r. o planowaniu i zagospodarowaniu przestrzennym w związku z art. 4 ust. 2 pkt 1 teże ustawy (Dz. U. z 2003 r. Nr 80 poz. 717 ze zm.) i art. 6 pkt 3 ustawy o gospodarce nieruchomościami (j. t. Dz. U. z 2000 r. Nr 46 poz. 543 ze zm.) oraz art. 104 ustawy z dnia 14 czerwca 1960 r. Kodeksu postępowania administracyjnego (t. j. Dz. U. z 2000 r. Nr 98 poz. 1071 z późn. zm.), po rozpatrzeniu wniosku Gminy Wielgie

ustala się  
sposób zagospodarowania terenu i warunki zabudowy

**1. Rodzaj, miejsce i przedmiot zamierzenia inwestycyjnego**

1) **Obiekty infrastruktury technicznej:** budowa sieci wodociągowej w miejscowości Orłowo gmina Wielgie powiat lipnowski - zgodnie z załącznikami graficznymi 1-2 w skali 1:2000 (zmnieszona ze skali 1:1000) stanowiącymi integralną część niniejszej decyzji.

2) Numery ewidencyjne gruntów będących przedmiotem decyzji:  
- obręb Orłowo: 139 (droga), 139/1 (droga), 271/7, 274/1, 274/2 (droga), 277,278, 139/1 (droga), 96, 27 (droga), 99, 100, 2249/13.

3) Wybrane parametry:

- a) przewidywana długość sieci sieć 110 do 1000 m;
- b) przyłącza wodociągowe sieć 32;
- c) inne urządzenia w tym m.in. zasuw, hydranty, rura ochronna.

**2. Warunki i zasady zagospodarowania terenu oraz jego zabudowy**

Ład przestrzenny

- 1) Linia zabudowy: od dróg i innej infrastruktury technicznej wg przepisów odrębnych.
- 2) W celu dostawy wody należy zaprojektować i wykonać sieć wodociagową wraz z urządzeniami towarzyszącymi w sposób określony w przepisach techniczno-budowlanych oraz zgodnie z obowiązującymi normami i zasadami wiedzy w tym zakresie.
- 3) Sieć realizować jako podziemną, dowiązując się do istniejącej trasy.
- 4) Wodociąg wykonać metodą wykopu liniowego, uwzględniając naturalne ukształtowanie terenu.
- 5) Na trasie projektowanego uzbrojenia nie należy budować żadnych obiektów kubaturowych oraz obowiązuje zakaz sadzenia drzew, krzewów.

Ochrona środowiska i Zdrowia ludzi

- 6) Powierzchnia biologicznie czynna: nie ustala się.
- 7) Maksymalnie chronić istniejący drzewostan.
- 8) Należy ograniczyć do minimum pas realizacyjny inwestycji i zachować ostrożność w trakcie prac terenowych, by nie dopuścić do zanieczyszczenia (w tym typu awaryjnego) i nadmiernego uszkodzenia powierzchni ulicy, ziemi i szaty roślinnej oraz zanieczyszczenia wody.

- 7
- 9) Ewentualne usunięcie drzew lub krzewów z terenu nieruchomości może nastąpić po uzyskaniu stosownego zezwolenia - art. 83 ust. 1 ustawy stawy z dnia 16 kwietnia 2004 r. o ochronie przyrody (Dz. U. Nr 92 poz. 880 ze zm.).
- 10) Jeżeli ochrona elementów przyrodniczych nie jest możliwa, należy podejmować działania mające na celu naprawienie wyrządzonych szkód, w szczególności przez kompensację przyrodniczą - art. 75 ustawy z dnia 27 kwietnia 2001 r. Prawo ochrony środowiska.

#### Ochrona dziedzictwa kulturowego i zabytków oraz dóbr kultury współczesnej

- 11) Odnalezienie w czasie prowadzenia robót ziemnych śladów osadnictwa (np. nowe stanowiska archeologiczne) o nieustalonej wartości należy zgłaszać służbom ds. ochrony zabytków; sposób ochrony terenów, obiektów o wartościach kulturowych należy prowadzić w uzgodnieniu ze służbą konserwatorską - art. 32 ustawy o ochronie zabytków i opiece nad zabytkami (Dz. U. z 2003 r. Nr 162 poz. 1568 ze zm.).

#### Infrastruktura techniczna

- 12) Obsługa komunikacyjna: z istniejących dróg.
- 13) Zaopatrzenie w infrastrukturę techniczną: nie wymaga.
- 14) Projektować hydrant udostępniony nadleśnictwu dla celów ppożarowych.
- 15) W trakcie budowy o należy zachować i respektować wymagane odległości w pionie oraz w poziomie od istniejących sieci i urządzeń.
- 16) Jeżeli wystąpią w terenie urządzenia i kable niezinwentaryzowanych, wyłączonych z eksploatacji sieci i urządzeń, należy ten fakt niezwłocznie zgłosić do właściwych służb w celu określenia trybu postępowania z tym uzbrojeniem.
- 17) Inwestor i wykonawca robót winien prowadzić roboty w sposób wykluczający możliwość powstania awarii lub uszkodzeń sieci oraz armatury branzowej.
- 18) Zachować istniejącą infrastrukturę techniczną zaopatrującą tereny sąsiednie lub uzgodnić ich przebudowę z właścicielami sieci i urządzeń.

#### Wymagania dotyczące ochrony interesów osób trzecich

- 19) Obiekt budowlany oraz sposób zagospodarowania terenu należy projektować z uwzględnieniem art. 5 Prawa Budowlanego (t. j. Dz. U. z 2006 r. Nr 156 poz. 1118 ze zm.) oraz przepisów odrębnych zapewniając ochronę interesów osób trzecich, a w szczególności z zapewnieniem ochrony przed pozabawieniem możliwości korzystania z wody, kanalizacji, energii elektrycznej oraz ze środków łączności.

#### Inne ustalenia

- 20) W granicach terenu objętego decyzją nie występują tereny górnicze i tereny zagrożone osuwaniami się mas ziemi oraz zagrożone zalaniem ustalone na podstawie odrębnych przepisów.
- 21) Długość linii może ulec zmianie - zostanie uszczegółowiona na etapie projektu budowlanego.
- 22) Dopuszcza się możliwość fragmentarycznej zmiany przebiegu trasy określonej na rysunku pod warunkiem, że zmiana nie naruszy ustalen decyzji i przepisów prawa.

#### **2. Linie rozgraniczające teren inwestycji**

Investycja obejmuje pas terenu na działkach w/w, położony w miejscowości Orłowo oznaczony na załącznikach graficznych 1-2 do niniejszej decyzji w skali 1:2000.

### **UZASADNIENIE**

#### **Stan istniejący i projektowany**

Gmina Wielgie wystąpiła o budowę sieci wodociągowej w miejscowości Orłowo. Przedsięwzięcie stanowi kontynuację wodociągowania gminy. Inwestycja stworzy możliwości wykonania przyłączy wodociągowych do gospodarstw i nieruchomości, przy których przebiegać będzie projektowany wodociąg w miejscowości Orłowo gmina Wielgie. Woda z gminnego ujęcia wody w Orłowie. Dotychczasowe zaopatrzenie mieszkańców tego terenu w wodę,

8

zarówno dla celów konsumpcyjnych jak i gospodarskich odbywa się ze studni kopanych. W ostatnich latach odczuwa się coraz większy deficyt wody na tym terenie, poza tym jakość wody ulega ciągłemu pogorszeniu. Zakres wyżej wymienionych robót oraz technologia nie pogarsza stanu istniejącego i nie zmieni charakteru wykorzystania terenu.

### **Stan prawny**

Przedsięwzięcie zakwalifikowano jako inwestycję celu publicznego na podstawie art. 6 pkt 3 ustawy z dnia 21 sierpnia 1997 r. o gospodarce nieruchomościami (Dz. U. z 2004 r. Nr 261 poz. 2603 ze zm.) o brzmieniu: „budowa i utrzymanie publicznych urządzeń służących do zaopatrzenia ludności w wodę, gromadzenia, przesyłania, oczyszczenia i odprowadzenia ścieków oraz odzysku i unieszkodliwienia odpadów, w tym ich składowania”.

Terren objęty projektem decyzji znajduje się na obszarze, na którym brak jest miejscowego planu zagospodarowania przestrzennego, w związku z czym wydanie warunków zabudowy i zagospodarowania terenu następuje na podstawie decyzji **o ustaleniu lokalizacji inwestycji celu publicznego o znaczeniu gminnym** w trybie przepisu art. 4 ust. 2 pkt 1 Ustawy z dnia 23 marca 2003 r. o planowaniu i zagospodarowaniu przestrzennym (Dz. U. z 2003 r. Nr 80 poz. 717 ze zm.).

Wg planu, który utracił ważność z dniem 31.12.2003 r. na obszarze objętym projektem decyzji o warunkach zabudowy nie planowano nowych inwestycji celu publicznego.

Planowana inwestycja nie przebiega w bezpośrednim sąsiedztwie lub w pobliżu stanowisk archeologicznych oraz przez tereny obiektów zabytkowych ujętych w ewidencji Urzędu Ochrony Zabytków, które chronione są na podstawie art. 6 ust. 1 pkt 3 lit. „a” art. 7 pkt 4 Ustawy z dnia 23 lipca 2003 roku o ochronie zabytków i opiece nad zabytkami (Dz. U. z 2003 r. Nr 162 poz. 1568 ze zm.) zidentyfikowanych w Studium uwarunkowań i kierunków zagospodarowania przestrzennego gminy Wielgie.

Realizacja wodociągu uwzględnia także montaż hydrantu (-ów) przeciwpożarowego (-wych) co w znaczny sposób zwiększy zabezpieczenie przeciwpożarowe przylegających terenów leśnych., w związku z czym biorąc więc pod uwagę art. 2 ust. 1 pkt. 7 ustawy z dnia 3 lutego 1995 roku o ochronie gruntów rolnych i leśnych należy stwierdzić, że grunt pod projektowaną inwestycję nie wymaga uzyskania zgody na zmianę przeznaczenia gruntów na podstawie ustawy z dnia 3 lutego 1995 r. o ochronie gruntów rolnych i leśnych (tekst jednolity Dz. U. z 2004 r. Nr 121 poz. 1266 ze zm.).

Terren projektowanej sieci wodociągowej przylega i przecina: drogę publiczną powiatową i drogi wewnętrzne. O wszczęciu postępowania w sprawie wydania decyzji strony, właściciele i użytkownicy wieczystych zawiadomiono zgodnie z art. 53 ust. 1 cytowanej ustawy o planowaniu i zagospodarowaniu przestrzennym. Nie zgłoszono wniosków do projektu decyzji.

W dalszym toku postępowania administracyjnego wystapiono do organów, skąd uzyskano uzgodnienia: Zarząd Drog Powiatowych - postanowienie ZDP-11/436/84/09 z dnia 17.09.2009 r., Dyrektor Regionalnej Dyrekcji Lasów Państwowych w Toruniu - ZZ-2120-33/09/AH

O postanowieniach i decyzji kończącej strony oraz inwestora, właściciele i użytkownicy wieczystych nieruchomości powiadomiono odpowiednio zgodnie z wymogami art. 53 ust. 1 ustawy o planowaniu i zagospodarowaniu przestrzennym.

Decyzja ustalająca sposób zagospodarowania terenu i warunki zabudowy ma charakter promesy uprawniającej do uzyskania pozwolenia na budowę na warunkach w niej określonych, ale dopiero wówczas, gdy spełnione zostaną warunki przewidziane w przepisach Prawa budowlanego.

W orzeczeniu wydanej decyzji zawarto warunek nakładający obowiązek projektowania obiektów z uwzględnieniem art. 4, 5 Prawa budowlanego (t.j. Dz. U. z 2006 r. Nr 156 poz. 1118 ze zm.), Rozporządzenia Ministra Rolnictwa i Gospodarki Żywnościowej z dnia 07.10.1997 r. w sprawie warunków jakim powinny odpowiadać budowle rolnicze i ich usytuowanie (Dz. U. z 1997 r. Nr 132 poz. 877 z późn. zm.) oraz przepisów odrębnych. W tym pojęciu zawierają się również przepisy wykonawcze do ustawy. Warunki zabudowy i zagospodarowania terenu dla w/w inwestycji określono ponadto m. in. na podstawie przepisów: art. 29 ust. 1 pkt 15 Prawa budowlanego (t.j. Dz. U. z 2006 r. Nr 156 poz. 1118 ze zm.), art. 73 - 76 Ustawy z dnia 27 kwietnia 2001 r. prawo ochrony środowiska (t.j. Dz. U. z 2008 r. Nr 25 poz. 150 z późn. zm.), Rozporządzenia Rady Ministrów z dnia 9 listopada 2004 r. w sprawie określenia rodzajów przedsięwzięć mogących znacząco oddziaływać na środowisko oraz szczegółowych uwarunkowań związanych z kwalifikowaniem przedsięwzięcia do sporządzenia raportu o oddziaływaniu na środowisko (Dz. U. z 2004 r. Nr 257 poz. 2573 z późn. zm.), Ustawy o ochronie przyrody (Dz. U. z 2004 r. Nr 92 poz. 880 z późn. zm.), ustawy Prawo wodne z dnia 17.07. 2001 r. (t.j. Dz. U. z 2005 r. 239 poz. 2019 ze zm.), Ustawy z dnia 3.02.1995 o ochronie gruntów rolnych i leśnych (tekst jednolity Dz. U. z 2004 r. Nr 121 poz. 1266 z późn. zm.), Ustawy o ochronie zabytków i opiece nad zabytkami (Dz. U. z 2003 r. Nr 162 poz. 1568 ze zm.), Ustawy z dnia 21 marca 1985 r. o drogach publicznych (tekst jednolity Dz. U. z 2007 r. Nr 19 poz. 115 ze zm.), Ustawy dnia 07.06.2001 r. zbiorowe zaopatrzenie w wodę i zbiorowe odprowadzanie ścieków (j. t. Dz. U. z 2006 r. Nr 123 poz. 858).

Istnieje możliwość realizacji inwestycji j.w. Spełnienie warunków podlega badaniu w postępowaniu o wydanie decyzji pozwolenia na budowę.



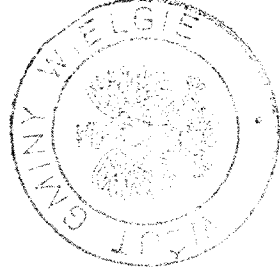
Projekt decyzji został sporządzony przez Bogumiłę Germanowską wpisaną na listę członków Północnej Okręgowej Izby Urbanistów pod numerem G-097/2002.

Biorąc powyższe pod uwagę należało orzec jak w sentencji.

### POUCZENIE

1. Projekt budowy uzgodnić z PZUD w Lipnie, pozwolenie na budowę uzyskać w Starostwie Powiatowym w Lipnie.
2. Od niniejszej decyzji służy odwołanie do Samorządowego Kolegium Odwoławczego we Włocławku, ul. Kilińskiego 2 za moim pośrednictwem w terminie 14 dni od daty jej doręczenia; odwołanie od decyzji o ustaleniu lokalizacji inwestycji powinno zawierać zarzuty odnoszące się do decyzji, określać istotę i zakres żądania będącego przedmiotem odwołania oraz wskazywać dowody uzasadniające to żądanie - art. 53 ust. 6 cytowanej ustawy o planowaniu i zagospodarowaniu przestrzennym.

W OJUT  
mgr Tomasz Wierumski



#### Otrzymują:

- Gmina Wielgie,
- Strony wg rozdzielnika,
- a/a.

#### Do wiadomości:

- Starostwo Powiatowe w Lipnie,
- Marszałek Województwa Kuj-Pom.

NINIEJSZA DECYZJA  
JEST OSTATECZNA

Data 2.12.09

INSPEKTOR  
ds. planowania przestrzennego

Tomasz Wierumski

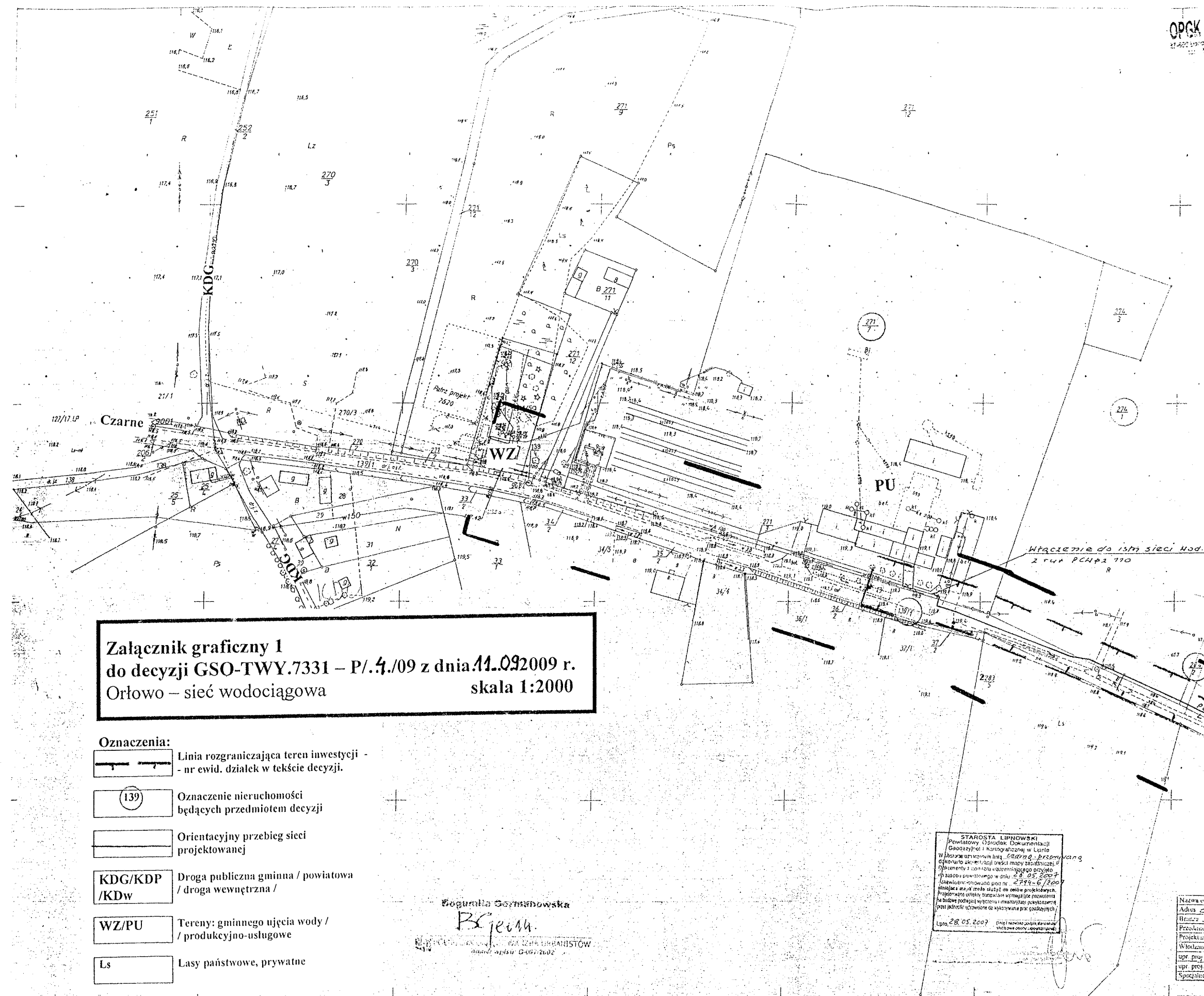
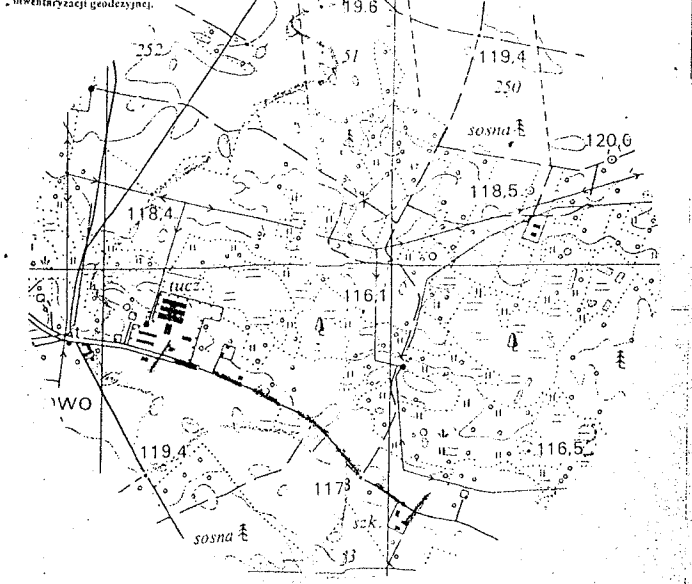
OPCK Spółka Włocławek  
Spółka Włocławek  
ul. Starostowska 10 B  
87-603 LIPNO  
1171

MAPA DO CELÓW PROJEKTOWYCH  
skala 1:1000  
ark. 366.114.212  
obręb: Orłowo  
wieś: Orłowo  
gm. Wielgie  
powiat: lipnowski  
woj. kujawsko-pomorskie

Niniejsza mapa przedstawia  
stan z dnia 11.05.2007r.  
w oznaczonym zakresie:  
  
Układ współrzędnych „1965”  
Układ wysokości: Kronsztadt  
KEPG 2794-6/2007  
Ks.rob: 92/2007  
Lipno, dn. 18.05.2007

Na wyklucza się również istnienie  
urządzeń podziemnych istniejących  
na granicy z nie zgłoszonych do  
inwentaryzacji geodezyjnej.

Orientacja skala 1:25 000



Załącznik graficzny 1  
do decyzji GSO-TWY.7331 – P/.4./09 z dnia 11.09.2009 r.  
Orłowo – sieć wodociągowa skala 1:2000

- Oznaczenia:
- Linia rozgraniczająca teren inwestycji - nr ewid. działek w tekście decyzji.
  - Oznaczenie nieruchomości będących przedmiotem decyzji
  - Orientacyjny przebieg sieci projektowanej
  - Droga publiczna gminna / powiatowa / droga wewnętrzna /
  - Tereny: gminnego ujęcia wody / produkcyjno-usługowe
  - Lasy państwowe, prywatne

Województwo Kujawsko-Pomorskie  
Gmina Wielgie  
B. Gajda  
ul. Starostowska 10 B  
87-603 LIPNO  
1171

STAROSTA LIPNOWSKI  
Powiatowy Ośrodek Dokumentacji  
Geodezyjnej i Kartograficznej w Lipnie  
W oparciu o stan faktyczny i stan z dnia 11.05.2007r.  
dokonano aktualizacji treści mapy zasadniczej, w  
oparciu o stan faktyczny i stan z dnia 11.05.2007r.  
Wzrostła powierzchnia mapy z 2794-6/2007  
dotyczyła mapy służyć do celów projektowych.  
Projektant: OPCK Sp. z o.o. ul. Starostowska 10 B  
87-603 LIPNO  
Lipno, 28.05.2007

Nazwa obiektu bud. Sieć wodociągowa - 1 projekt  
Adres Orłowo, gmina Wielgie  
Branża Sanitarna - Instalacje Wodociągowe  
Przebieg linii Projektant  
Projektant OPCK Sp. z o.o.  
Wzrostła powierzchnia mapy z 2794-6/2007  
dotyczyła mapy służyć do celów projektowych.  
Projektant: OPCK Sp. z o.o. ul. Starostowska 10 B  
87-603 LIPNO  
Lipno, 28.05.2007

PROJEKT  
zagospodarowania terenu  
OBIEKT Sieć wodociągowa - 1 projekt  
ADRES Orłowo, gm. Wielgie  
Skala 1:1000 Ark. 1 Str. 1

URZĄD GMINY  
w Wielgim  
87-603 WIELGIE  
ul. Starostowska 8  
woj. kujawsko-pomorskie  
tel./fax (054) 289-77 85

16 56 800,00  
366.114.212  
1:1000

MAPA SYTUACYJNO-WYSOKOŚCIOWA  
Założona w 1996r przez  
OKRĘGOWE PRZEDSIĘBIORSTWO GEODEZYJNO-KARTOGRAFICZNE  
w BYDGOSZCZY spółka z o.o.

W.O.C.E.I.K.  
ul. Starostowska 10 B  
87-603 LIPNO  
1171  
Wzrostła powierzchnia mapy z 2794-6/2007  
dotyczyła mapy służyć do celów projektowych.  
Projektant: OPCK Sp. z o.o. ul. Starostowska 10 B  
87-603 LIPNO  
Lipno, 28.05.2007

OPCK Sp. z o.o.  
ul. Starostowska 10 B  
87-603 LIPNO  
1171  
Wzrostła powierzchnia mapy z 2794-6/2007  
dotyczyła mapy służyć do celów projektowych.  
Projektant: OPCK Sp. z o.o. ul. Starostowska 10 B  
87-603 LIPNO  
Lipno, 28.05.2007

mgr Tomasz Wierciński

OPGK Zakład Wyciawek  
Pracownia Lipno  
87-600 Lipno, ul. Kosciuszki 12/17  
tel. 054-287-24-19

MAPA DO CELÓW PROJEKTOWYCH  
skala 1:1000  
ark. 366.114.221,223  
obręb: Orłowo  
wieś: Orłowo  
gm. Wielgie  
powiat: lipnowski  
woj. kujawsko-pomorskie

Niniejsza mapa przedstawia  
stan z dnia 11.05.2007r.  
w oznaczonym zakresie:  
  
Układ współrzędnych: „1965”  
Układ wysokości: Kronsztadt  
KEPG 2794-6/2007  
Ks.rob.: 92/2007  
Lipno, dn. 18.05.2007

Nie wyklucza się również istnienia  
urządzeń podziemnych istniejących  
na gruncie x nie zgłoszonych do  
inventaryzacji geodezyjnej.

Kierownik Pracowni Lipno  
OPGK Zakład Wyciawek  
Zbigniew Wyszczelski  
ul. Kosciuszki 12/17

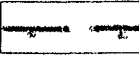

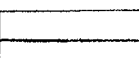
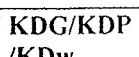

PROJEKT  
zagospodarowania terenu  
OBIEKT Sieć wodociągowa i przył.  
ADRES Orłowo, gm. Wielgie  
Skala 1: 2000 Ark. 2 Str. 1/2

URZĄD GMINY  
w Wielgim  
87 - 603 WIELGIE  
ul. Starowiejska 8  
woj. kujawsko-pomorskie  
tel./fax (054) 289 - 77 - 95

WÓJT  
mgr Tomasz Wiewiórski  
Nazwa obiektu bud. Sieć wodociągowa i przył.  
Adres Orłowo, gmina Wielgie  
Istnieje Sieć wodociągowa i przył.  
Pracownia Lipno, ul. Kosciuszki 12/17  
Projektant: [signature]  
Wzrost: 180 cm  
Waga: 75 kg  
Data: 18.05.2007  
Lp. ark.: 2  
Lp. ark. 2

STAROSTA LIPNOWSKI  
Powiatowy Ośrodek Dokumentacji  
Geodezyjnej i Kartograficznej w Lipnie  
W dotychczasowym trybie, Starosta Lipnowski, bez  
dokonano aktualizacji treści mapy zasadniczej  
dokumenty z pomiaru uzupełniającego przyjęto  
do zasobu powiatowego w dniu 28.05.2007  
Izba Rejonowa w Lipnie, ul. Kosciuszki 12/17  
Niniejsza mapa ma charakter wytyczny i nie stanowi  
podstawy do wyrażenia zgody na budowę obiektu  
przy podaniu zaawansowania wytycznej prac geodezyjnych.  
Lipno, 28.05.2007, [signature]  
Starosta Lipnowski

Załącznik graficzny 2  
do decyzji GSO-TWY.7331 – P/4/09 z dnia 11.09.2009 r.  
Orłowo – sieć wodociągowa skala 1:2000

- Oznaczenia:
-  Linia rozgraniczająca teren inwestycji - nr ewid. działek w tekście decyzji.
  -  Oznaczenie nieruchomości będących przedmiotem decyzji
  -  Orientacyjny przebieg sieci projektowanej
  -  Droga publiczna gminna / powiatowa / droga wewnętrzna /
  -  Lasy państwowe, prywatne

[signature]  
[signature]

Warunki dotyczące przyłączenia się do sieci wodociągowej GSO-TWY.7331-P4/09

Z dnia: 17.09.2009

Investor: **Gmina Wielgie**

Adres: **ul. Starowiejska 8 87-603 Wielgie**

W odpowiedzi na wniosek z dnia 17.09.2009 r. wyrażamy zgodę na budowę sieci wodociągowej z rurociągu fi 110 na fi PCV FI 110 włączenie trójnikiem żeliwnym i zasuwą odcinającą w m. Orłowo gm. Wielgie.

zgodnie z uzgodnieniami z **Gminnym konserwatorem sieci Wodociagowo-kanalizacyjnej.**

**Projekt powinien zawierać:**

- niniejsze warunki techniczne
- opis techniczny
- plan sytuacyjny w1 : 1000 opracowany przez służby geodezyjne dla celów projektowych z naniesieniem projektowanego podłączenia
- przekrój 1 : 100/100 lub 1: 100/500 z uwzględnieniem urządzeń podziemnych istniejących i projektowanych
- schemat montażu sieci wodociągowej
- zestawienie materiałów

**Niniejsze warunki techniczne ważne są przez okres dwóch lat od daty uzgodnienia .**

Na opracowany projekt należy uzyskać pozwolenie na budowę w **Starostwie Powiatowym w Lipnie**

Włączenia do sieci dokonują służby Gminnego Konserwatora sieci Wod-Kan.

W odbiorze końcowym uczestniczą służby Gminnego Konserwatora sieci Wod-Kan.

Należy zachować normatywne odległości projektowanego przyłącza do istniejącego uzbrojenia naziemnego i podziemnego w terenie .

Budowę sieci wodociągowej, należy prowadzić zgodnie ze wszelkimi wymogami „Prawa Budowlanego ” oraz przepisami technicznymi obowiązującymi w tym zakresie.

INSPEKTOR

dla planowania przestrzennego

*Tomasz Wyszocki*

Tomasz Wyszocki

Lipno, dnia 2009-10-15  
ul. Sierakowskiego 10 B  
17-600 Lipno

STAROSTWO POWIATOWE  
w LIPNIE  
ul. Sierakowskiego 10 B  
87-600 Lipno

## OPINIA NR GG. 7442-380/2009

dotycząca uzgodnienia dokumentacji projektowej

Przedmiot uzgodnienia : **lokalizacja sieci wodociągowej.**

Dla : **GMINA WIELGIE**

Adres : **87-603 Wielgie, ul. Starowiejska 8**

Na zlecenie z dnia : **2009-10-08**

Data wpływu zlecenia do Zespołu : **2009-10-09**

Powiatowy Zespół Uzgadniania Dokumentacji Projektowej **uzgadnia** lokalizację obiektu położonego :

Gmina : **WIELGIE** Obręb ewidencyjny : **ORŁOWO**

Działka ewidencyjna numer : **271/14, 139/1, 274/4, 274/2, 277, 278, 2249/13, 95, 96, 97, 99, 100;**

Na podstawie art.28 ust.1 Ustawy z dnia 17 maja 1989 roku Prawo geodezyjne i kartograficzne (tekst jednolity Dz.U. z 2005 roku Nr 240, poz.2027 z późniejszymi zmianami) oraz § 8-16 Rozporządzenia Ministra Rozwoju Regionalnego i Budownictwa z dnia 2 kwietnia 2001 roku W sprawie geodezyjnej ewidencji sieci uzbrojenia terenu oraz zespołów uzgadniania dokumentacji projektowej (Dz.U. z 2001 roku Nr 38, poz.455).

### UZGODNIENIE JEST WAŻNE TRZY LATA OD DATY UZGODNIENIA WRAZ Z ZAŁĄCZNIKIEM MAPOWYM

W SKALI 1:1000

Numer godła arkusza mapy : 366.114.212, 366.114.221, 366.114.223;

Uzgodnienie traci ważność w przypadku określonym w §13 ust.2 wyżej wymienionego Rozporządzenia, gdy inwestor albo organy administracji architektoniczno-budowlanej lub nadzoru budowlanego powiadomi zespół o utracie ważności, zmianie lub uchyleniu decyzji o warunkach zabudowy, zatwierdzeniu projektu budowlanego oraz pozwoleniu na budowę.

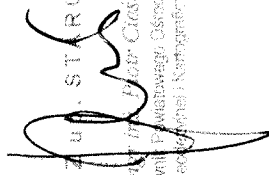
### **U w a g i i z a l e c e n i a :**

1. Obiekty budowlane wymagające pozwolenia na budowę podlegają geodezyjnemu wyznaczeniu w terenie, a po ich wybudowaniu - geodezyjnej inwentaryzacji powykonawczej, obejmującej ich położenie na gruncie zgodnie z art. 27 Ustawy z dnia 17 maja 1989 roku Prawo geodezyjne i kartograficzne (tekst jednolity Dz.U. z 2005 roku Nr 240, poz.2027 z późniejszymi zmianami).
2. Inwestor i wykonawca robót winien prowadzić roboty w sposób wykluczający możliwość powstania awarii lub uszkodzeń sieci oraz armatury branzowej. W trakcie budowy należy bezwzględnie zachować i respektować wymagane normy branzowe. **W przypadku skrzyżowań z istniejącymi urządzeniami podziemnymi, należy odkryć przewody istniejące bez użycia sprzętu zmechanizowanego.**

3. Wszelkie prace należy wykonywać pod nadzorem przedstawiciela właściwej instytucji branżowej :
- Administratora sieci wod.-kan.;
  - Administratora sieci energetycznej, **ENERGA - OPERATOR S.A. Oddział w Toruniu Rejon Dystrybucji Rypin - prace należy wykonać zgodnie z Polskimi Normami;**
  - Zarządców dróg :
    - powiatowej - prace należy wykonać zgodnie z Decyzją Dyrektora Zarządu Dróg Powiatowych w Lipnie z dnia 09.10.2009 r. Nr ZDP-11/437/U/20/09;
    - gminnej - prace należy wykonać zgodnie z Decyzją Wójta Gminy Wielgie z dnia 08.10.2009 r. Nr GSO-TWY-5510-26/09.
  - Przed przystąpieniem do wykonywania robót należy **powiadomić Wydział Geodezji, Kartografii, Katastru i Gospodarki Nieruchomościami Starostwa Powiatowego w Lipnie** w celu zabezpieczenia znaku geodezyjnego - punktu poziomej osnowy szczegółowej III klasy oznaczonego numerem 9086.
4. Uzgodnienie lokalizacji warunkuje zatwierdzenie projektu budowlanego i wydanie pozwolenia na budowę przez **STAROSTWO POWIATOWE W LIPNIE - Wydział Architektury i Budownictwa**, natomiast nie rozstrzyga rozwiązań urbanistycznych – architektonicznych oraz technicznych projektu.
5. W razie niezgodności realizacji sieci uzbrojenia terenu z uzgodnionym projektem inwestor zobowiązany jest przedłożyć mapę z wynikami pomiarów powykonawczych właściwemu organowi administracji architektoniczno – budowlanej.
6. Nie przestrzeganie uwag i zaleceń PZUDP podlega sankcjom wynikającym z art.48 ust.1 pkt. 6 Ustawy z dnia 17 maja 1989 roku Prawo geodezyjne i kartograficzne (tekst jednolity Dz.U. z 2005 roku Nr 240, poz.2027 z późniejszymi zmianami).

Otrzymują :

1. Zleceniodawca - 4 egz. projektu zagospodarowania terenu
2. PZUD a/a - 1 egz. projektu zagospodarowania terenu

  
 Paweł STAROSTY  
 Wójt w Powiat Gostoliński  
 Kierownik Powiatowego Ośrodka Dokumentacji  
 Geodezyjnej i Kartograficznej w Lipnie

z dnia: 2007-05-30

NAZWISKO I IMIĘ (NAZWA)

Chw.UDZIAŁ,GRUPA, ADRES ZAMIESZKANIA (SIEDZIBA)

NAZWA OBRĘBU ARKUSZ DZIAŁKA POW. DZIAŁKI POŁOŻENIE DZIAŁKI, PODSTAWA NABYCIA, NIERUCHOMOŚĆ, JEDNOSTKA

Gmina : WIELGIE

SZARWIŃSKI ANDRZEJ (TADEUSZ,)  
SZARWOWSKI GRZEGORZ (JÓZEF, ELBIETA)  
ORŁOWO 1 31  
ORŁOWO 1 33/1  
ORŁOWO 1 33/2

ws 1/4 7.1  
ws 3/4 7.1  
[ulica: ORŁOWO ] [BRAK]  
[ulica: ORŁOWO ] [BRAK]  
[ulica: ORŁOWO ] [BRAK]

G61  
G61  
G61

SKARB PAŃSTWA  
ZARZĄD DRÓG POWIATOWYCH  
LIPNO

wl 1/1 1  
za 1/1 1.3 87600 LIPNO ul. WOJSKA POLSKIEGO 8

ORŁOWO 1 37/2  
ORŁOWO 3 139/4  
ORŁOWO 3 139/1  
ORŁOWO 3 271/3  
ORŁOWO 1 34/2

0.01 [ulica: DR. POW. 46674 ] [KW 7655]  
0.0238 [ulica: DR. POW. 46674 ] [BRAK]  
0.3672 [ulica: DR. POW. 46674 ] [BRAK]  
0.05 [ulica: DR. POW. 46674 ] [BRAK]  
0.0512 [ulica: DR. POW. 46674 ] [KW 2727]

G79  
G79  
G79  
G79  
G79

GMINA WIELGIE

wl 1/1 4 WIELGIE

ORŁOWO 3 271/5 0.1863 [ulica: ORŁOWO-UJEŃCE WODY ] [KW 19660] ✓ G91

LIPSKI WLADYSŁAW EUGENIUSZ (STEFAN, HALINA)  
LIPSKA MARIOLA AGNIESZKA (ALEKSANDER, TERESA)

wl 1/M 7.2 05-200 WOŁOMIN ul. KIEJSTUTA 10  
wl M 05-200 WOŁOMIN ul. KIEJSTUTA 10

ORŁOWO 3 271/12 9.25 [położ.: ] [KW 32787] G37

AGENCJA NIERUCHOMOŚCIROLNEJ

wl 1/1 1.1 BYDGOSZCZ ul. HETMAŃSKA 38

ORŁOWO 1 37/1 0.84 [ulica: ORŁOWO ] [KW 765512939312] G72  
ORŁOWO 1 34/4 0.17 [położ.: ] [KW 2727] G72  
to 1 34/5 1.32 [położ.: ] [KW 2727] G72

KOWALSKI ZYGMUNT GABRIEL (JÓZEF, MARIA)

ws 1/5 7.1 87-603 WIELGIE ul. STAROWIEJSKA 35

ORŁOWO 3 271/7 3.80 [położ.: ] [KW 24936] G98

MARCHEWSKA CZESŁAWA (STANISŁAW, )

wl 1/1 7.1

ORŁOWO 1 36/1 0.83 [ulica: ORŁOWO ] [BRAK] G17  
ORŁOWO 1 36/2 0.01 [ulica: ORŁOWO ] [BRAK] G17

KOWALSKI ZYGMUNT GABRIEL (JÓZEF, MARIA)

wl 1/1 7.2 87-603 WIELGIE ul. STAROWIEJSKA 35

ORŁOWO 3 274/2 0.55 [ulica: ORŁOWO ] [KW 29913] G88

SKARB PAŃSTWA

wl 1/1 1

PAŃSTWOWE GOSPODARSTWO LEŚNE NADLEŚNICTWO SKRWILNO za 1/1 1.2 SKRWILNO

ORŁOWO 1 2283/5 31.37 [położ.: ] [KW 23096] G1  
ORŁOWO 4 2249/12 29.73 [położ.: ] [KW 23096] G1  
ORŁOWO 3 2249/13 26.84 [położ.: ] [KW 23096] G1

SKARB PAŃSTWA

wl 1/1 1

PAŃSTWOWE GOSPODARSTWO LEŚNE LASY PAŃSTWOWE za 1/1 1.2 LIPNO

ORŁOWO 3 277 4.79 [ulica: ORŁOWO ] [KW 2737] G4  
ORŁOWO 1 39 2.33 [położ.: ] [KW 2737] G4  
ORŁOWO 1 96 1.55 [położ.: ] [KW 2723] G4  
ORŁOWO 1 99 2.15 [położ.: ] [KW 2723] G4

( SZARWIŃSKI KONSTANTY (JÓZEF, ZOFIA)

wl 1/M 7.1

ORŁOWO 3 278 2.48 [ulica: ORŁOWO ] [BRAK] G64

SKARB PAŃSTWA

wl 1/1 1

PAŃSTWOWE GOSPODARSTWO LEŚNE LASY PAŃSTWOWE za 1/1 1.3 87800 WŁOCŁAWEK

ORŁOWO 1 95 0.39 [ulica: ORŁOWO-CMENTARZ ] [BRAK] G75

ŁASZEWSKA WIOLETTA (ZYGMUNT, ANNA)

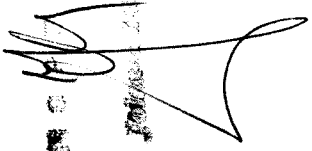
ws 1/2 7.1 87-603 WIELGIE ul. STAROWIEJSKA 42

ORŁOWO 3 281 3.52 [ulica: ORŁOWO ] [KW 2728] G41  
ORŁOWO 4 289 2.99 [ulica: ORŁOWO ] [KW 2728] G41

z dnia: 2007-05-30

NAZWISKO I IMIE (NAZWA) -----  
CHW, UDZIAŁ, GRUPA, ADRES ZAMIESZKANIA (SIEDZIBA) -----

NAZWA OBRĘBU	ARKUSZ	DZIAŁKA	POW. DZIAŁKI	POŁOŻENIE DZIAŁKI, PODSTAWA NABYCIA,	NIERUCHOMOŚĆ, JEDNOSTKA
SKARB PAŃSTWA					
GMINA WIELGIE					
ORŁOWO	1	97	0.20	wł 1/1 1 za 1/1 1.7 WIELGIE [ulica: ORŁOWO ] [BRAK]	G74
ORŁOWO	1	101	0.11	[ulica: ORŁOWO ] [BRAK]	G74
ORŁOWO	2	286/1	0.44	[ulica: ORŁOWO ] [BRAK]	G74
GMINA WIELGIE					
ORŁOWO	1	100	0.50	wł 1/1 4 [ulica: ORŁOWO ] [KW 20999]	G3

  
 KANCELARIA STAROSTY  
 ul. Sierakowskiego 10 B  
 87-600 Lipno



## POSTANOWIENIE

Na podstawie art. 53 ust. 4 pkt 9 i ust. 5 ustawy z dnia 27 marca 2003r. o planowaniu i zagospodarowaniu przestrzennym (Dz.U. Nr 80 poz. 717) oraz art. 106 § 1 i 5 ustawy z dnia 14 czerwca 1960 r. Kodeks Postępowania Administracyjnego (Dz.U z 2000 r. Nr 98, poz. 1071 z późn.zm.), uchwały Nr 2/2006 Zarządu Powiatu w Lipnie z dnia 11 grudnia 2006r. w sprawie upoważnienia Dyrektora Zarządu Drog Powiatowych w Lipnie do załatwiania indywidualnych spraw z zakresu administracji publicznej, po rozpatrzeniu wniosku GSO-TWY.7331-P/4/09 z dnia 11.09.2009r. złożonego przez Urząd Gminy w Wielgim w sprawie uzgodnienia projektu decyzji o ustaleniu lokalizacji inwestycji celu publicznego o znaczeniu gminnym dla zamierzenia inwestycyjnego polegającego na **budowie sieci wodociągowej w miejscowości Orłowo, gmina Wielgie, powiat lipnowski** - zgodnie z przedstawionymi załącznikami

## UZGADNIAM

**budowę sieci wodociągowej w miejscowości Orłowo, gmina Wielgie, powiat lipnowski** - na etapie projektu decyzji o ustaleniu lokalizacji inwestycji celu publicznego o znaczeniu gminnym, w części dotyczącej lokalizacji obiektów przy drogach powiatowych, w odległości około 4 m od zewnętrznej krawędzi jezdni zgodnie z art. 43 ust. 2 Ustawy z dnia 21 marca 1985r. o drogach publicznych (Dz.U. nr 19, poz. 115 z 2007r. z późn. zm.).

**Przed uzyskaniem pozwolenia na budowę Inwestor powinien wystąpić do Zarządu Drog Powiatowych w Lipnie o zezwolenie na lokalizację urządzenia (przejścia pod drogą) w pasie drogowym drogi powiatowej nr 2720C Suszewo – Czarne – Orłowo – Jasień – Kamień Kmiec.**

## POUCZENIE

Od niniejszego postanowienia stronie służy zażalenie do Samorządowego Kolegium Odwoławczego we Włocławku za moim pośrednictwem złożone w terminie 7 dni od daty jego otrzymania.

Zarząd Powiatowy w Lipnie  
Zarządu Drog Powiatowych w Lipnie  
Województwo Wielkopolskie

Otrzymują:

1. Urząd Gminy w Wielgim, ul. Starowiejska 8, 87-603 Wielgie.
2. a/a.

Lipno, dnia 17 września 2009r.

21.09.2009

2576/2009  
Województwo Wielkopolskie  
Zarząd Powiatowy w Lipnie

## DECYZJA

Na podstawie art. 39 ust.3 i 3a ustawy z dnia 21 marca 1985r. o drogach publicznych (Dz.U. z 2007r., Nr 19, poz. 115 z późn. zm.), a także uchwały Nr 2/2006 Zarządu Powiatu w Lipnie z dnia 11 grudnia 2006r. w sprawie upoważnienia Dyrektora Zarządu Dróg Powiatowych w Lipnie do załatwiania indywidualnych spraw z zakresu administracji publicznej oraz art. 104 Kodeksu postępowania administracyjnego, po rozpatrzeniu wniosku złożonego w dniu 09.10.2009r. przez

**Urząd Gminy w Wielgim  
ul. Starowiejska 8  
87-603 Wielgie**

o uzgodnienie projektowanej trasy sieci wodociągowej (kolizji z drogą powiatową)

## ZEZWALAM

1. Na zlokalizowanie w pasie drogowym drogi powiatowej nr 2720C Suszewo – Czarne – Orłowo – Jasień – Kamień Kmiecny na terenie działki drogowej nr 139/1 w miejscowości Orłowo, gmina Wielgie, powiat lipnowski, odcinka sieci wodociągowej, tj. urządzenia infrastruktury niezwiązanej z potrzebami zarządzania drogami lub potrzebami ruchu drogowego, w zakresie zgodnym z projektem zagospodarowania terenu stanowiącym załącznik do niniejszej decyzji.
2. **Zobowiązuje się wnioskodawcę, przed przystąpieniem do prowadzenia robót, do uzyskania zezwolenia zarządcy drogi na umieszczenie w/w urządzenia w pasie drogowym na podstawie art. 40 ust. 1 i 2 pkt 2 ustawy z dnia 21 marca 1985 roku o drogach publicznych (Dz.U. z 2007r., Nr 19, poz. 115 z późn. zm.) oraz zezwolenia zarządcy drogi na prowadzenie robót w pasie drogowym na podstawie art. 40 ust. 1 i 2 pkt 1 cyt. ustawy.**
3. Ustala się następujące warunki zezwolenia:
  - a) sieć wodociągową należy umieścić w rurze ochronnej na całym odcinku w pasie drogowym drogi powiatowej,
  - b) wodociąg należy umieścić na głębokości minimum 1,7 m,
  - c) przejście pod drogą wykonać metodą przecisku poziomego,
  - d) należy wykonać w/w inwestycję zgodnie z wymogami określonymi w rozporządzeniu Ministra Transportu i Gospodarki Morskiej z dnia 2 marca 1999 r. w sprawie warunków technicznych jakim powinny odpowiadać drogi publiczne i ich usytuowanie (Dz.U. Nr 43, poz. 430),
  - e) umieszczenie urządzenia w pasie drogowym winno gwarantować bezkolizyjność wykonywania w przyszłości robót drogowych,
  - f) jeżeli budowa, przebudowa lub remont drogi będzie wymagał przełożenia wbudowanych urządzeń, koszt tego przełożenia ponosi właściciel urządzenia, gdy okres umieszczenia urządzenia w pasie drogowym jest dłuższy niż 4 lata, licząc od dnia wydania zezwolenia przez zarządcę drogi (art. 39 ust. 5 pkt 2a ustawy z dnia 21 marca 1985 roku o drogach publicznych (Dz.U. z 2007r., Nr 19, poz. 115 z późn. zm.)).

Zaopiniowany przez  
Dnia 30.10.2009.

Podpisany: 

## UZASADNIENIE

Zgodnie z art. 39 ust. 1 pkt 1 ustawy o drogach publicznych (Dz.U. z 2007r., Nr 19, poz. 115 z późn. zm.) zabronione jest lokalizowanie obiektów budowlanych, umieszczania urządzeń, przedmiotów i materiałów niezwiązanych z potrzebami zarządzania drogami lub potrzebami ruchu drogowego. Wyjątek stanowi zapis ust. 3 cyt. przepisu, zgodnie z którym w szczególności uzasadnionych przypadkach umieszczanie w pasie drogowym obiektów budowlanych lub urządzeń niezwiązanych z potrzebami zarządzania drogami lub potrzebami ruchu drogowego może nastąpić wyłącznie za zezwoleniem właściwego zarządcy drogi, wydawanym w formie decyzji administracyjnej.

Z przywołanych przepisów wynika jednoznacznie, iż ustawodawca w celu ochrony pasa drogowego przeznaczanego do prowadzenia ruchu lub postoju pojazdów oraz ruchu pieszych, wprowadził zakaz umieszczania w nim w/w urządzeń. Warunkiem odstąpienia od tego zakazu jest wystąpienie w konkretnej sprawie szczególnie uzasadnionego przypadku. Udzielenie zatem rzeczonego pozwolenia powinno mieć charakter wyjątkowy.

W uznanii organu I instancji w niniejszej sprawie w dniu wydania przedmiotowej decyzji zachodzą przesłanki określone w art. 39 ust. 3 ustawy uzasadniające wyrażenie zgody na zlokalizowanie w pasie drogowym (pod drogą) drogi powiatowej nr 2720C Suszewo – Czarne – Orłowo – Jasień – Kamień Kmiec na terenie działki drogowej nr 139/1 w miejscowości Orłowo, gmina Wielgie, powiat lipnowski, odcinka sieci wodociągowej. Lokalizacja nie powinna wpływać negatywnie na funkcjonowanie układu drogowego pod warunkiem zachowania przez stronę wnioskującą w/w warunków.

Decyzja jest zgodna z wolą strony. Zgodnie z warunkami decyzji przed przystąpieniem do fizycznego umieszczenia urządzenia niezbędne jest wystąpienie wnioskodawcy z wnioskiem o wydanie przez zarządcę drogi decyzji zezwalającej na prowadzenie robót i ustalającej za powyższe zajęcie stosownej opłaty oraz decyzji zezwalającej na umieszczenie w/w urządzenia w pasie drogowym drogi powiatowej i ustalającej za to umieszczenie stosownej opłaty rocznej.

Niniejsze zezwolenie nie podlega opłacie skarbowej – część III ust. 44 kol. 4 pkt 9 załącznika do ustawy z dnia 16 listopada 2006r. o opłacie skarbowej (Dz.U. Nr 225, poz. 1635).

## POUCZENIE

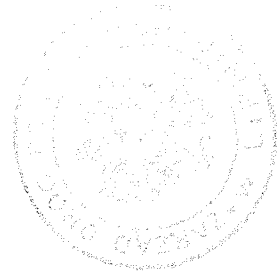
Od niniejszej decyzji służy odwołanie do Samorządowego Kolegium Odwoławczego we Włocławku za moim pośrednictwem w terminie 14 dni od jej doręczenia.

### Załączniki:

1. Projekt zagospodarowania terenu – zał. nr 1-3.

Za zgodności (opis) z oryginałem  
Dnia 30.10.2014r. 2014

Włodzimierz Głowicki



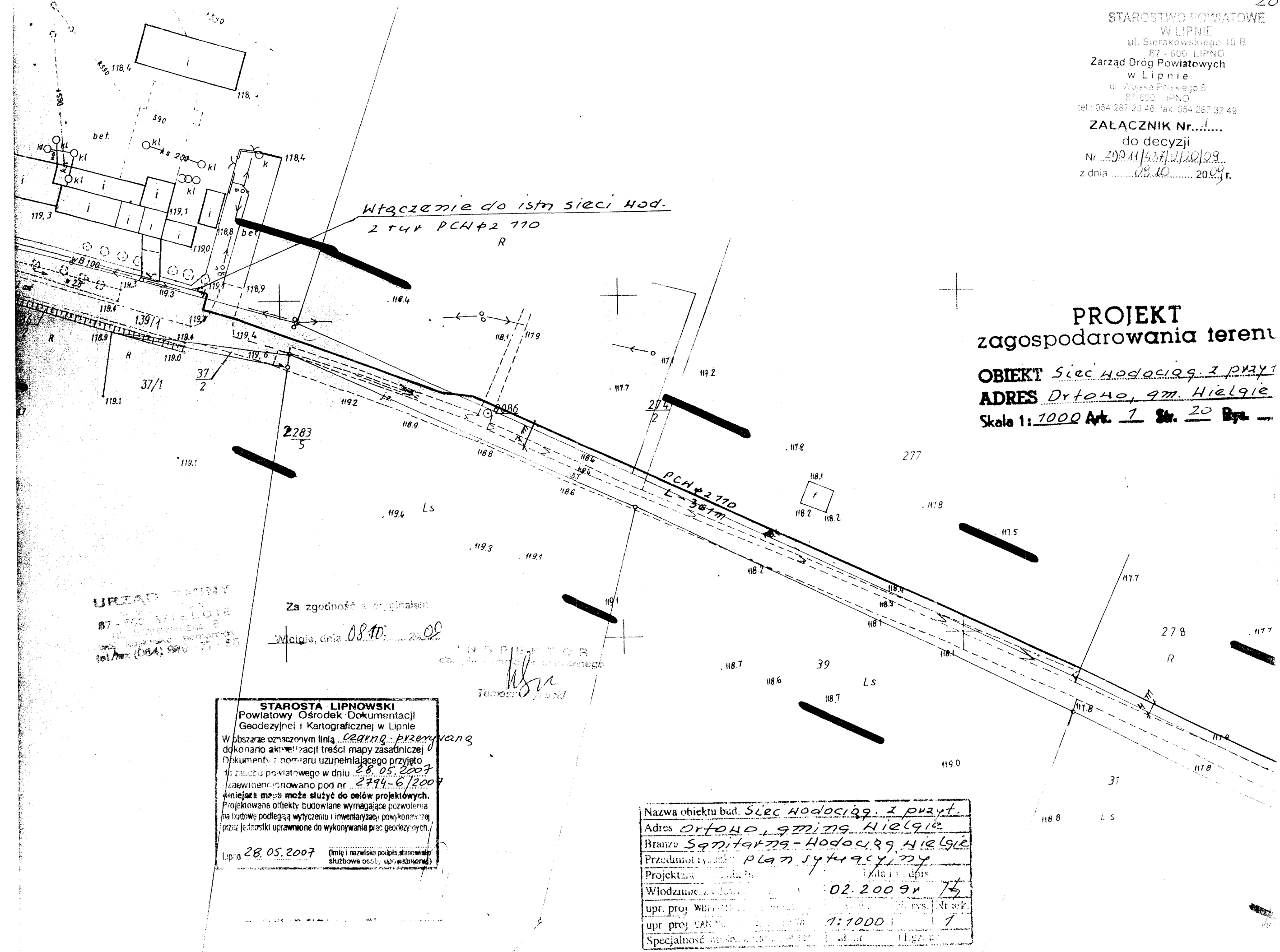
*(Handwritten signature and illegible text)*

### Otrzymują:

1. Urząd Gminy w Wielgim, ul. Starowiejska 8, 87-603 Wielgie.
2. a/a.

STAROSTWO POWIATOWE  
 W LIPNIE  
 ul. Sierakowskiego 10 B  
 87-600 LIPNO  
 Zarząd Dróg Powiatowych  
 w Lipnie  
 ul. Wojska Polskiego 8  
 87-600 LIPNO  
 tel.: 054 287 20 46, fax: 054 267 32 49

ZAŁĄCZNIK Nr. 1  
 do decyzji  
 Nr. 200.11/437/0/20/09  
 z dnia 09.10.2009 r.



**PROJEKT**  
 zagospodarowania terenu  
**OBIEKT** Sieć wodociąg. z przyt.  
**ADRES** Drto 40, gm. Hielgie  
 Skala 1:1000 Ark. 1 Str. 20 Bpa

URZĄD GMINY  
 87-600 WIELKA  
 ul. Sierakowskiego 8  
 tel./fax: (054) 990 77 50

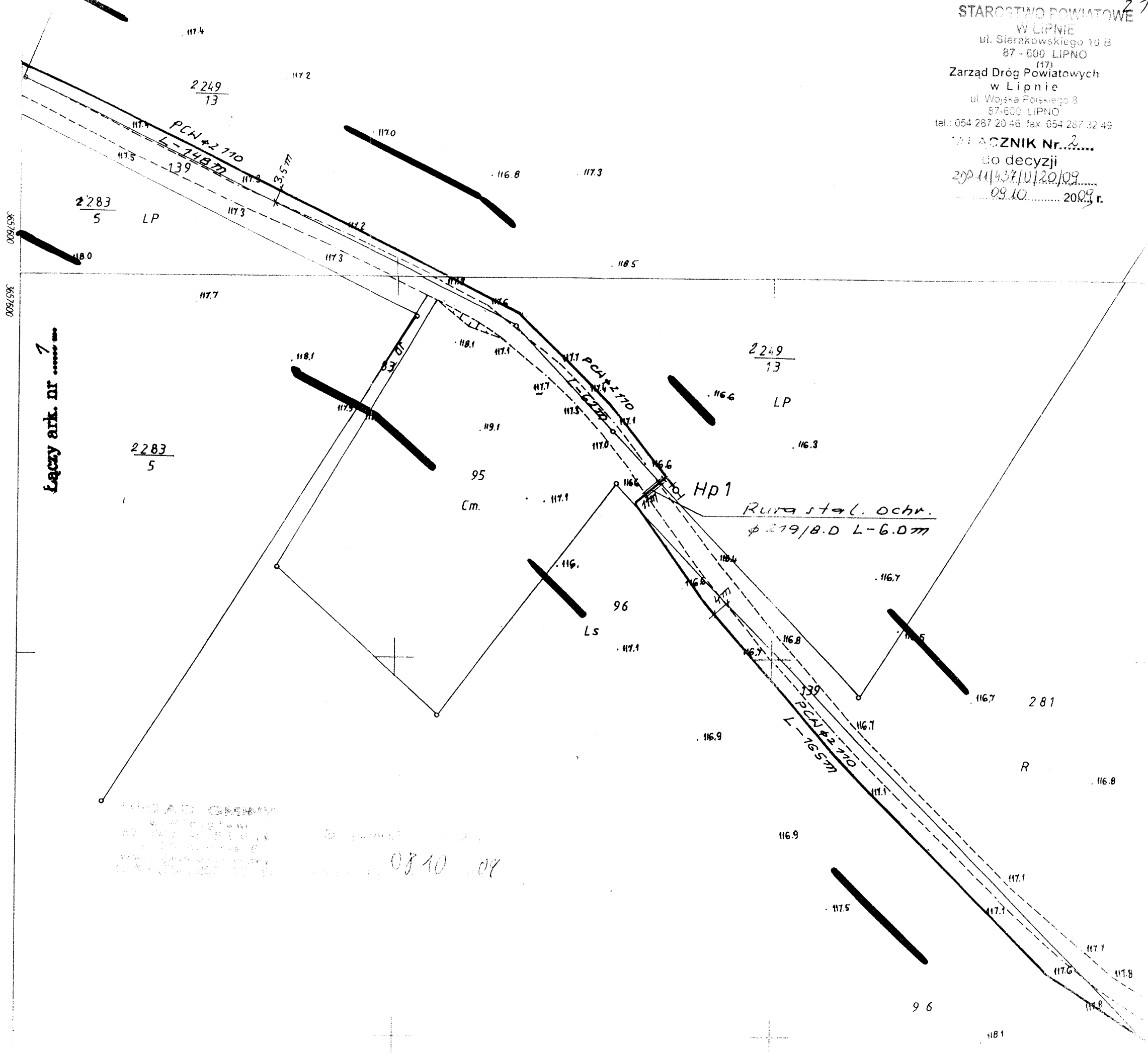
Za zgodność z oryginałem  
 Wielgie, dnia 08.10.2009

INSPEKTOR  
 Tomasz Gajdoski

**STAROSTA LIPNOWSKI**  
 Powiatowy Ośrodek Dokumentacji  
 Geodezyjnej i Kartograficznej w Lipnie  
 W obszarze oznaczonym linią cewno-przewyżną  
 dokonano aktualizacji treści mapy zasadniczej  
 Dokumenty z pomiaru uzupełniającego przyjęto  
 1) z załącznika powiatowego w dniu 28.05.2007  
 zaewidencjonowano pod nr 2794-6/2007  
 niniejsza mapa może służyć do celów projektowych.  
 Projektowane obiekty budowlane wymagające pozwolenia  
 na budowę podlegają wytyczeniu i inwentaryzacji powykonywanej  
 przez jednostki uprawnione do wykonywania prac geodezyjnych.  
 Lipno 28.05.2007 (imię i nazwisko podpis, stanowisko  
 służbowe osoby upoważnionej)

Nazwa obiektu bud.	SIEĆ WODOCIĄG. Z PRZYT.
Adres	Drto 40, gm. Hielgie
Branża	Sanitarna - Wodociąg, Hielgie
Przedmiot rysunku	Plan sytuacyjny
Projektanta	Wł. i P. dpr.
Włodzaniec	02.2009r 75
upr. proj. Wł. i P. dpr.	
upr. proj. SAN. Wł. i P. dpr.	1:1000 1
Specjalność	

STAROSTWO POWIATOWE<sup>27</sup>  
 W LIPNIE  
 ul. Sierakowskiego 10 B  
 87-600 LIPNO  
 Zarząd Dróg Powiatowych<sup>(17)</sup>  
 w Lipnie  
 ul. Wojska Polskiego 8  
 87-600 LIPNO  
 tel.: 054 287 20 46 fax: 054 287 32 49  
 WYKAZ Nr. 2....  
 do decyzji  
 z dnia 11/03/10/20/09.....  
 09.10..... 2009 r.



Łączy ark. nr 7

INSTRUMENTALNY  
 PLAN  
 OGRANICZENIA  
 WŁAŚCIWOŚCI  
 OGRANICZENIA  
 WŁAŚCIWOŚCI  
 W LIPNIE

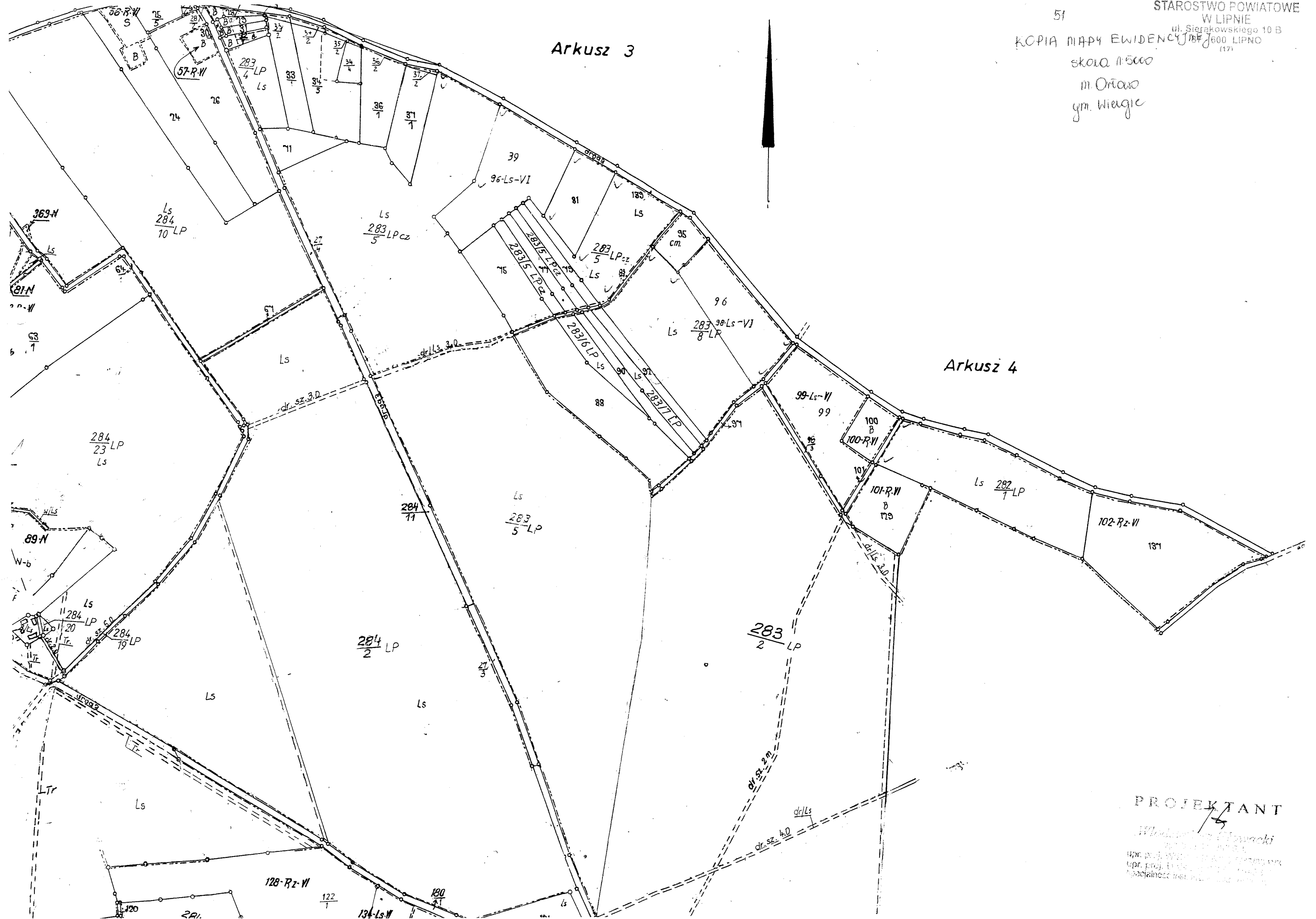
09.10.09

9 6





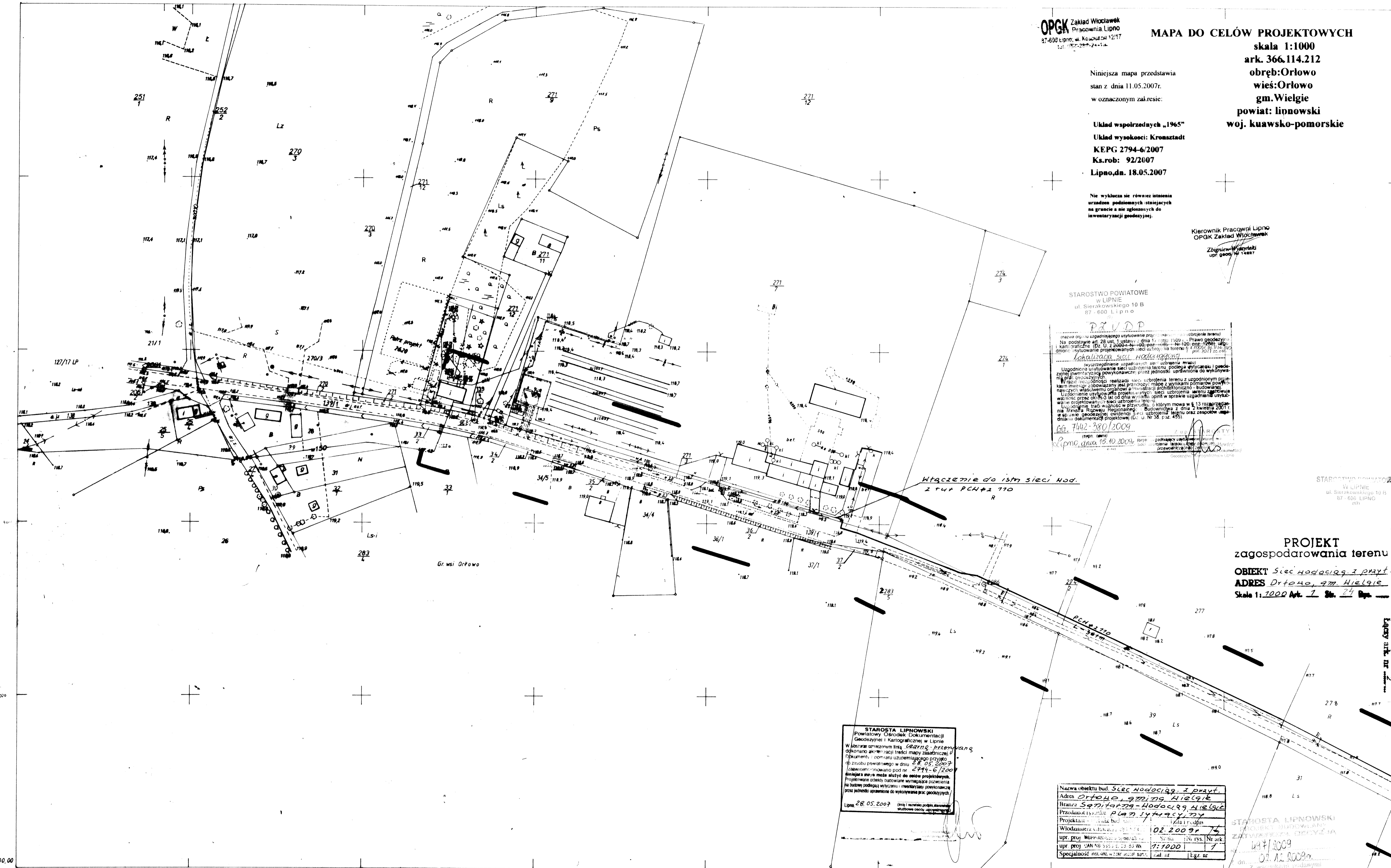
Arkusz 3



PROJEKTANT

Włodzisław Czerwinski  
ul. Piłsudskiego 10  
49-200 Lubieszyn  
tel. 15 28 10 10 10  
Polska Izba Inżynierów Budowlanych

# Gm. WIELGIE woj. włocławskie



**OPGK** Zakład Włocławek  
Pracownia Lipno  
87-600 Lipno, ul. Kosińskiego 12/17  
Tel. 25-72-24-14

**MAPA DO CELÓW PROJEKTOWYCH**  
skala 1:1000  
ark. 366.114.212  
obręb: Orłowo  
wieś: Orłowo  
gm. Wielgie  
powiat: lipnowski  
woj. kujawsko-pomorskie

Niniejsza mapa przedstawia stan z dnia 11.05.2007r. w oznaczonym zakresie:

Układ współrzędnych „1965”  
Układ wysokości: Kronsztadt  
KEPG 2794-6/2007  
Ks.rob: 92/2007  
Lipno, dn. 18.05.2007

nie wyklucza się również istnienia urządzeń podziemnych istniejących na granicy z nie zgłoszonymi do inwentaryzacji geodezyjnej.

Kierownik Pracowni Lipno  
OPGK Zakład Włocławek  
Zbigniew Wójcicki  
upr. geod. Nr 14887

STAROSTWO POWIATOWE  
w LIPNIE  
ul. Sierakowskiego 10 B  
87-600 Lipno

**PRZYJĘTO**

inwestorowi uzgodnionego użytkownika projektu (plan zagospodarowania terenu) na podstawie art. 28 ust. 1 ustawy z dnia 14.06.1999 r. Prawo geodezyjne i kartograficzne (Dz. U. z późn. zmianami) - Nr 120, poz. 1760, z późn. zmianami, zgodnie z projektem planu zagospodarowania terenu (PZT) z dnia 18.05.2007 r. (Lp. 207/07) z datą 18.05.2007 r.

**Wskazanie stanu nadzoru nad realizacją projektu**

Uzgodnione użytkownika sieci uzbrojenia terenu, podlega wyliczeniu i geodezyjnej inwentaryzacji powyższymi przez jednostki uprawnione do wykonywania powyższych prac. W razie niezgodności realizacji sieci uzbrojenia terenu z uzgodnionym projektem inwestorowi zobowiązany jest przesyłać mapę z wynikami pomiarów powyższych właścicielom nieruchomości administracji architektoniczno-budowlanej. Ustalenie użytkownika sieci uzbrojenia terenu zabrania sądownego wyznaczenia przez okres 3 lat od dnia wydania opinii w sprawie uzgodnienia użytkownika sieci uzbrojenia terenu.

Uzasadnienie trwałości w przedmiocie, o którym mowa w § 13 rozporządzenia nr 13/2007 Regionalnego Zarządu Województwa Kujawsko-Pomorskiego z dnia 13 kwietnia 2007 r. w sprawie geodezyjnej ewidencji sieci uzbrojenia terenu oraz zespołów map-dokumentacji projektowej (Dz. U. Nr 26, poz. 450).

Op. 1142-380/2009

Lipno, dnia 18.05.2009 r.

Starosta Lipnowski  
Zbigniew Wójcicki

STAROSTWO POWIATOWE  
w LIPNIE  
ul. Sierakowskiego 10 B  
87-600 Lipno

**PROJEKT**  
zagospodarowania terenu  
OBIEKT Sieć wodociągowa 3 przyt.  
ADRES Orłowo, gm. Wielgie  
Skala 1:2000 Ark. 1 Str. 24 Dp. 1

Włocławek do istn. sieci wod. 2 rura PCN#2 770

PCN#2 770  
L 36/1

Gr. wsi Orłowo

STAROSTA LIPNOWSKI  
Powiatowy Ośrodek Dokumentacji Geodezyjnej i Kartograficznej w Lipnie

W książce zamieszczonym planie **celem przedsięwzięcia** opisano zakres i treść mapy zasadniczej i dokumentacji - pomiaru uzbrojenia terenu przydatną do zasobu powiatowego w dniu 28.05.2007 r. (zawieszono pod nr. 2794-6/2007). Niniejsza mapa ma służyć do celów projektowych. Projektowane obiekty budowlane wymagają pozwolenia na budowę podlega wyliczeniu i inwentaryzacji powyższymi przez jednostki uprawnione do wykonywania prac geodezyjnych.

Lipno, 28.05.2007 (tytuł i zakres projektu stanowią załączniki do pozwolenia na budowę)

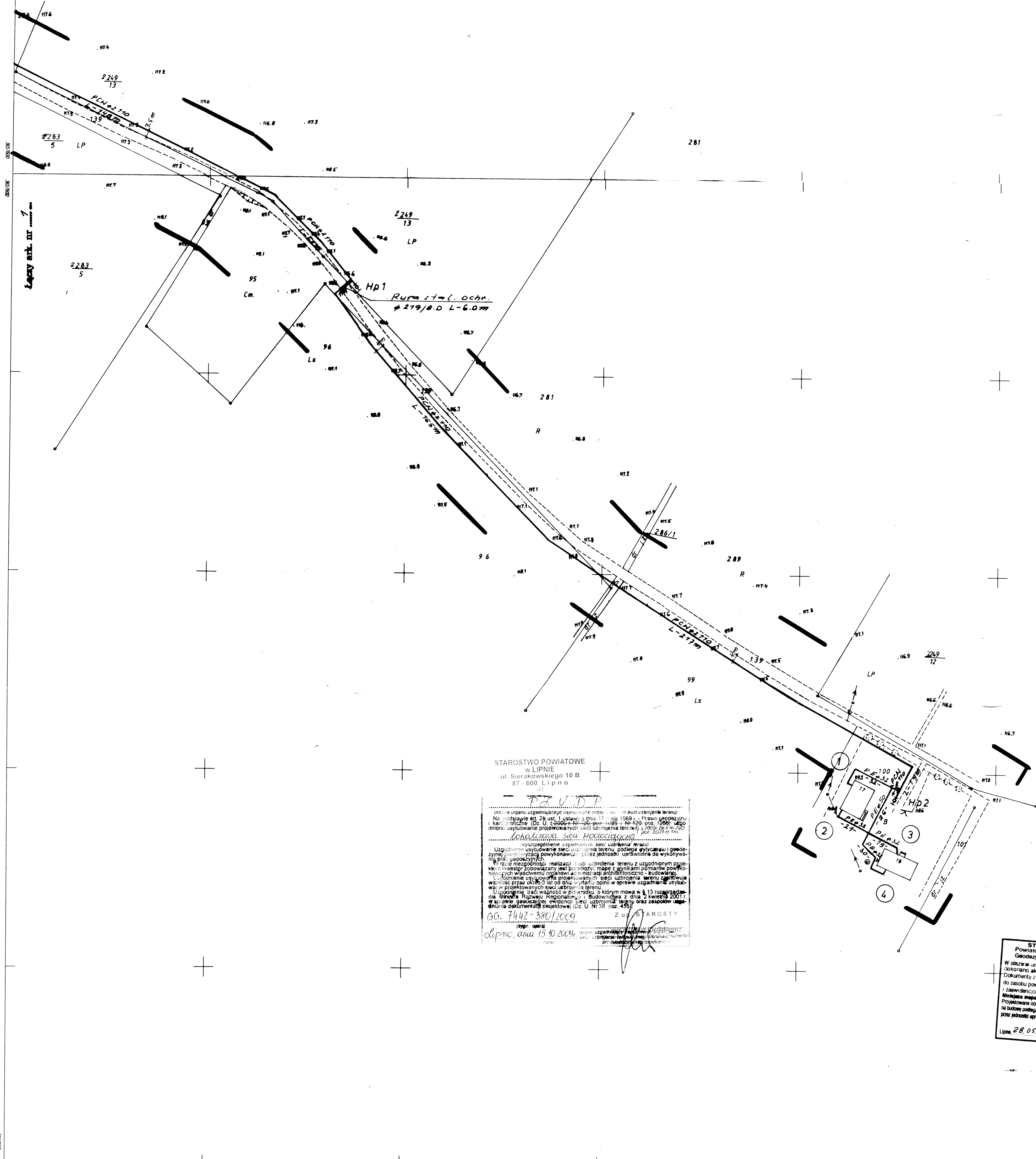
Nazwa obiektu bud. Sieć wodociągowa 3 przyt.  
Adres Orłowo, gm. Wielgie  
Branża Spółdzielcza - Wodociąg - Włocławek  
Przedmiot rysunku Plan sytuacyjny 2D  
Projektant - Zakład Włocławek  
Wiodzący inżynier - Zbigniew Wójcicki  
upr. proj. WBPAN 3254/2003 Wł. 32 79 51, 32 49 60, fax 32 79 51  
upr. proj. LAN NB 3254/2003 Wł. 32 79 51, 32 49 60, fax 32 79 51  
Specjalność inst.-inż. w zakresie sieci wodociągowej

Zal. nr 1  
Lp. nr 1

STAROSTA LIPNOWSKI  
PROJEKT BUDOWLANO-ZAGOSPODAROWANIA TERENU  
ZATWIERDZONY  
dn. 18.05.2009  
Op. 1142-380/2009

STAROSTA LIPNOWSKI  
PROJEKT BUDOWLANO-ZAGOSPODAROWANIA TERENU  
ZATWIERDZONY  
dn. 18.05.2009  
Op. 1142-380/2009





OPGK Zakład Włocławek  
Pracownia Lipno  
87-600 Lipno, ul. Kokołuski 12/17  
tel. 054-287-24-19

**MAPA DO CELÓW PROJEKTOWYCH**

skala 1:1000  
ark. 366.114.221.223  
obręb: Orłowo  
wieś: Orłowo  
gm. Wielgie  
powiat: lipnowski  
woj. kujawsko-pomorskie

Niniejsza mapa przedstawia  
stan z dnia 11.05.2007r.  
w oznaczonym zakresie:

Układ współrzędnych „1965”  
Układ wysokości: Kronstadt  
KEPG 2794-6/2007  
Ks.rob: 92/2007  
Lipno, dn. 18.05.2007

nie wyklucza się również istnienia  
urządzeń podziemnych istniejących  
na granicę a nie zgłoszonych do  
inwentaryzacji geodezyjnej.

Kierownik Pracowni Lipno  
OPGK Zakład Włocławek  
Zbigniew Wyszynski  
ul. Kokołuski 12/17

STAROSTWO POWIATOWE  
w LIPNIE  
ul. Sierakowskiego 10 B  
87-600 LIPNO

**Wniosek o wydanie decyzji o warunkach zabudowy i zagospodarowanie terenu**  
dot. budowy i eksploatacji linii energetycznej o napięciu znamionowym 10 kV na terenach przeznaczonych do zabudowy mieszkaniowej jednorodzinnej w miejscowości Orłowo, gm. Wielgie, powiat lipnowski, woj. kujawsko-pomorskie.

Na podstawie art. 28 ust. 1 ustawy z dnia 17 maja 1989 r. Prawo geodezyjne i kartograficzne (Dz. U. z późn. zmianami) w sprawie: wyznaczenia i ustalenia sposobu użytkowania terenów przeznaczonych do zabudowy mieszkaniowej jednorodzinnej.

**Wniosek o wydanie decyzji o warunkach zabudowy i zagospodarowanie terenu**

Uzasadnienie: Wykonanie projektu budowlanego i pozwolenia na budowę dla budowy i eksploatacji linii energetycznej o napięciu znamionowym 10 kV na terenach przeznaczonych do zabudowy mieszkaniowej jednorodzinnej w miejscowości Orłowo, gm. Wielgie, powiat lipnowski, woj. kujawsko-pomorskie.

Wniosek o wydanie decyzji o warunkach zabudowy i zagospodarowanie terenu jest zgodny z przepisami prawa i nie powoduje zagrożenia dla bezpieczeństwa i zdrowia ludzi, środowiska naturalnego i zabytków kultury.

Wniosek o wydanie decyzji o warunkach zabudowy i zagospodarowanie terenu jest zgodny z przepisami prawa i nie powoduje zagrożenia dla bezpieczeństwa i zdrowia ludzi, środowiska naturalnego i zabytków kultury.

Opinia Starosty Lipnowskiego z dnia 15.10.2009r.

Starosta Lipnowski: *[Signature]*

STAROSTA LIPNOWSKI  
Powiatowy Urząd Geodezyjny i Kartograficzny w Lipnie  
dokonał w tym celu: 1) dokumentacji  
dokonał w tym celu: 2) dokumentacji  
dokonał w tym celu: 3) dokumentacji  
dokonał w tym celu: 4) dokumentacji

Lipno 28.05.2007

**PROJEKT**  
zagospodarowania terenu  
OBIEKT Sieć Nadciąg z przyt.  
ADRES Orłowo gm. Wielgie  
Skala 1:2000 Ark. 2 Str. 25

STAROSTWO POWIATOWE  
w LIPNIE  
ul. Sierakowskiego 10 B  
87-600 LIPNO

STAROSTA LIPNOWSKI  
PROJEKT BUDOWLANY  
ZATWIERDZA DECYZJĄ  
Nr 497/2009  
z dnia 02.12.2009r.  
Z warunkami podanymi  
w załączniku do decyzji

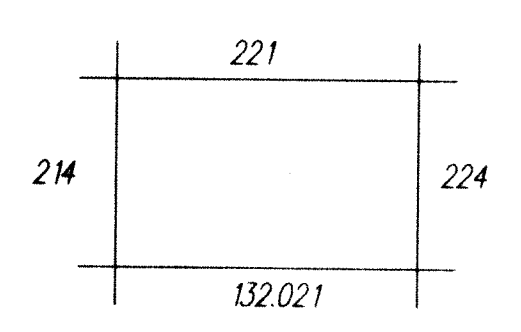
Starosta  
*[Signature]*  
Urząd Geodezyjny i Kartograficzny

Nazwa obiektu bud.	Sieć Nadciąg z przyt.
Adres	Orłowo, gm. Wielgie
Brutto	59 m <sup>2</sup> 125 - Nadciąg NIEKŁ
Przebieg	2794-6/2007
Projektant	OPGK Zakład Włocławek
Włodzimierz Włocławek	102 2209 75
upr. proj. Włocławek	14 155 N/ark
upr. proj. Włocławek	7:7000 2
Specjalność inst. wzm.	1 Egr. nr

366.114.223  
1:1000

**MAPA SYTUACYJNO - WYSOKOŚCIOWA**

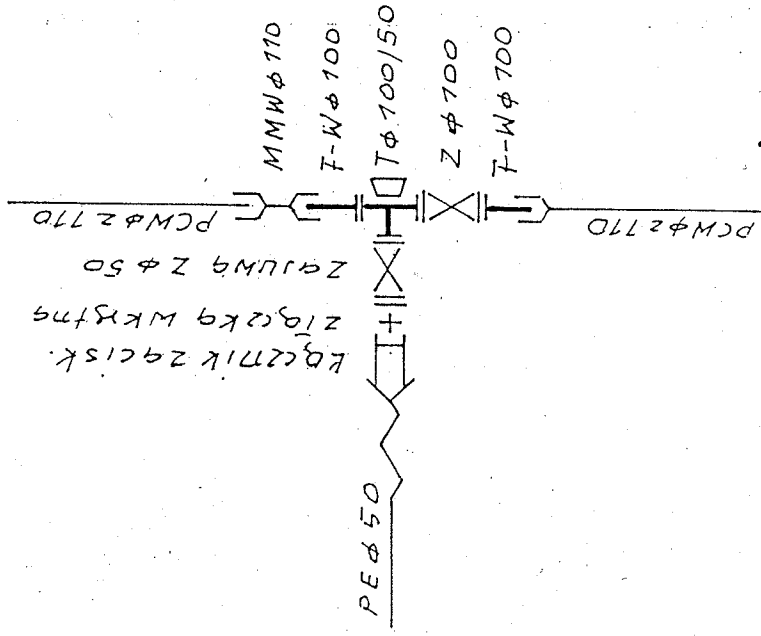
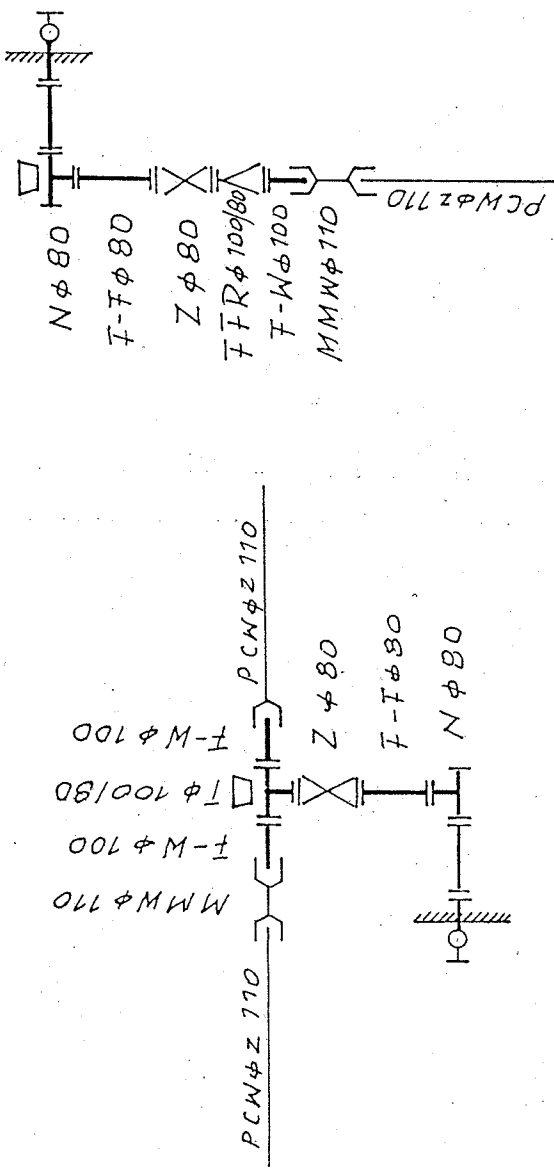
OKRĘGOWE PRZEDSIĘBIORSTWO GEODEZYJNO-KARTOGRAFICZNE spółka z o.o. - Z. WYSZYŃSKI  
W BYDGOSZCZY



Gm. WIELGIE pow. lipnowski  
I wieś ORŁOWO

SCHEMAT MONTAŻOWY  
hydrantu nr .....

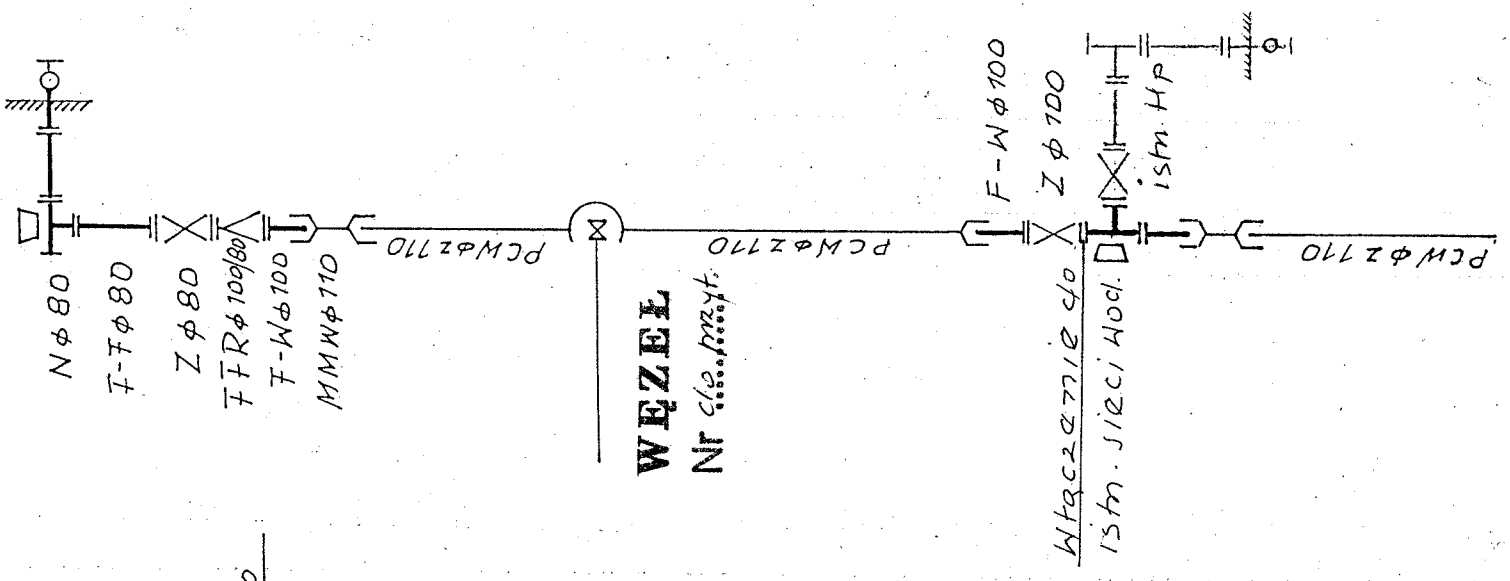
SCHEMAT MONTAŻOWY  
STAROSTWO POWIATOWE  
hydrantu nr ..... W LIPNIE.....  
ul. Sierakowskiego 10 B  
87-600 LIPNO



SCHEMAT MONTAŻOWY

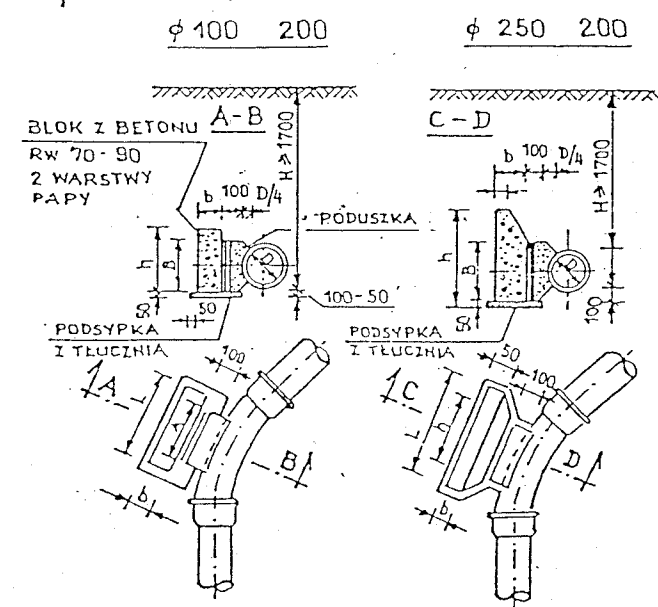
węzła nr .....  
WŁĄCZNIK

WĘZEL  
Nr ciec. przyst.

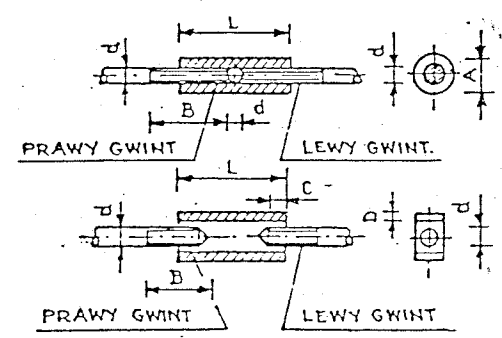


Nazwa obiektu bud. <i>Stac. wodociąg. i przyt.</i>	
Adres <i>Ortoko, gmina Wielkie</i>	
Branża <i>Sanitarna - wodociąg miejski</i>	
Przedmiot rysunku <i>Schematy mont. węzła</i>	
Projektant - techn. i bad. sanit.	Data i podpis
Włodzimierz Głow. ark. 284/67 Gd.	<i>10. 2009 r.</i>
upr. proj. WBP-AN. 586-5/68/83 Wk	Skala
upr. proj. DAN-NB-8386-5/18/86 Wk	Nr rys. Nr ark.
Specjalność inst.-inż. w zakr. instal. sanit.	Zal. nr
	Egz. nr

**BLOK OPOROWY BET.**



SZCZEGÓŁ ZAKOTWIENIA PRĘTÓW



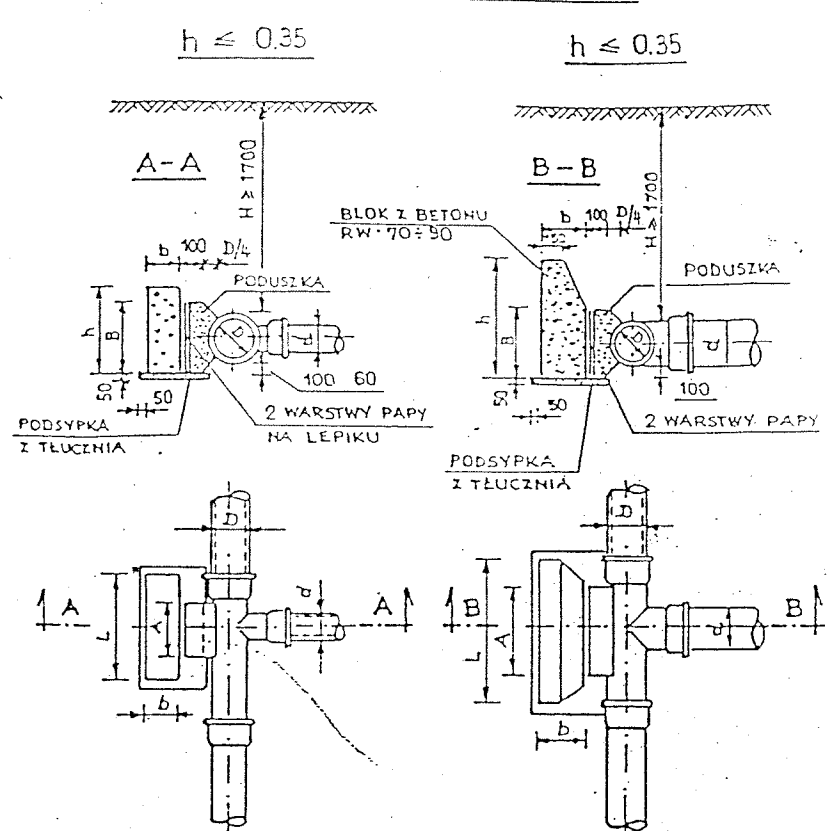
WYMIARY ZŁĄCZY I UCHWYTÓW

ŚREDN. UCHWYTU d mm	TYP I			TYP II		
	A	L	B	A	L	B
10	23	90	55	21	90	15
13	29	100	55	25	100	20
16	35	125	85	32	125	25
19	41	150	90	38	150	30
22	44	175	110	44	175	36
25	51	200	120	51	200	40

GRUNTY MOKRE

ŚREDN. TRÓJN.	A mm	B mm	CIŚN. PRÓB. 7,5			CIŚN. PRÓB. 15		
			h mm	L mm	b mm	h mm	L mm	b mm
300/300	700	400	600	1350	400	800	1600	400
300/250	600	300	600	900	400	750	1400	400
250/250								
250/200	500	250	400	800	300	600	1150	300
200/200								
200/150	400	200	400	500	300	500	800	300
150/150								
150/100	300	200	300	300	250	300	500	250
100/100								

**BLOK OPOROWY PRZY:**



WYMIARY BLOKÓW OPOROWYCH GRUNTY MOKRE

WEWN. ŚREDN. mm	KĄT ZAŁ. α	A mm	B mm	CIŚN. PRÓB. 7,5			CIŚN. PRÓB. 15		
				h mm	L mm	b mm	h mm	L mm	b mm
100	90	300	200	300	400	200	300	800	300
	45	300	200	250	300	200	300	500	300
	30	300	200	200	300	200	300	350	250
150	90	400	200	450	850	200	500	1000	250
	45	400	200	400	500	200	400	750	200
	30	400	200	400	500	200	400	750	200
200	90	600	250	650	1250	250	750	1800	350
	45	500	250	500	700	200	500	1000	200
	30	450	250	500	700	200	500	1000	200
250	90	750	300	800	1750	350	1000	2100	420
	45	550	300	700	950	250	800	1250	300
	30	500	300	600	700	250	800	1150	260
300	90	800	400	800	2500	450	1200	2500	500
	45	550	400	800	1350	250	800	1600	350
	30	500	400	750	900	250	800	1250	250

GRUNTY SUCHY I WILGOTNE

WEWN. ŚREDN. mm	KĄT ZAŁ. α	A mm	B mm	CIŚN. PRÓB. 7,5			CIŚN. PRÓB. 15		
				h mm	L mm	b mm	h mm	L mm	b mm
100	90	300	200	200	300	200	300	550	250
	45	300	200	200	300	200	300	300	200
	30	300	200	200	300	200	450	300	200
150	90	400	200	300	770	250	400	1040	380
	45	400	200	300	520	250	400	640	250
	30	400	200	300	520	250	400	640	250
200	90	600	250	450	1040	250	600	1290	380
	45	500	250	450	520	250	450	770	250
	30	450	250	450	520	250	450	770	250
250	90	750	300	600	1290	380	650	1540	570
	45	550	300	600	640	380	600	1040	380
	30	500	300	600	520	250	600	770	250
300	90	800	400	650	1420	380	950	1690	570
	45	550	400	650	730	380	950	1290	380
	30	500	400	650	640	250	650	900	250

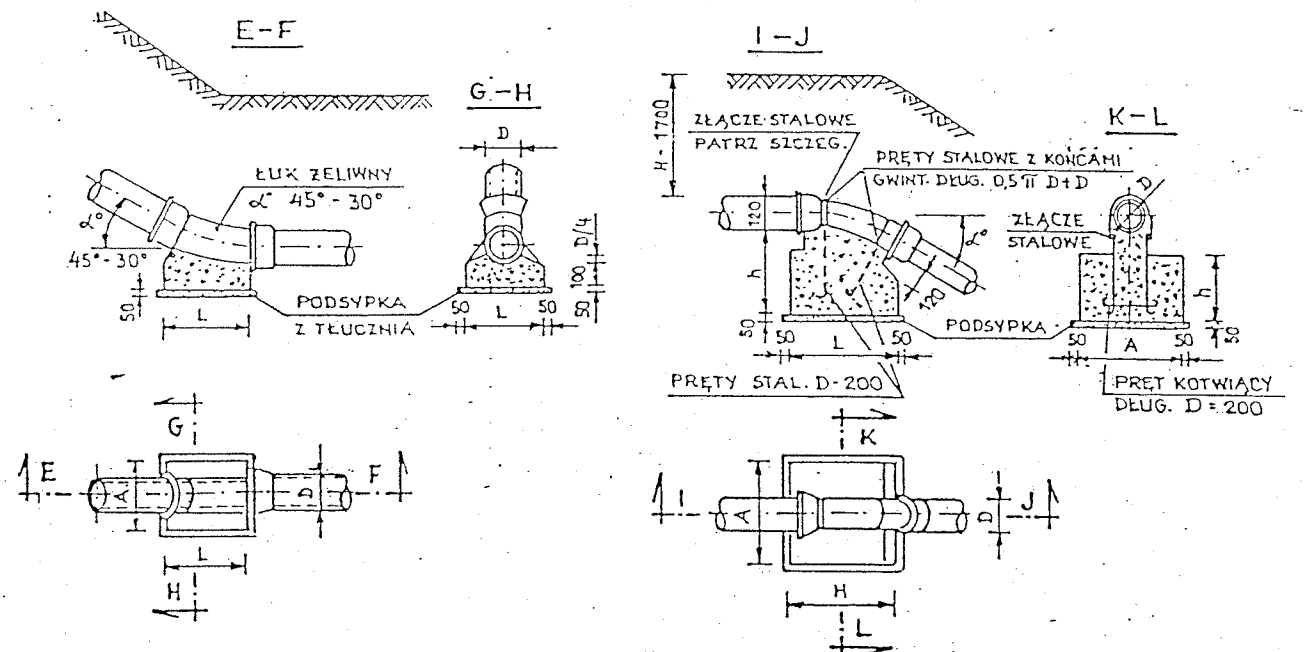
WYMIARY BLOKÓW

ŚREDN. WEWN. D mm	KĄT ZAŁ. α	CIŚN. PRÓB. 7,5			CIŚN. PRÓB. 15		
		h mm	A mm	L mm	h mm	A mm	L mm
100	45	100	300	300	100	300	300
	30	80	250	250	180	300	300
150	45	100	350	350	150	400	400
	30	80	350	350	150	350	350
200	45	100	500	500	200	600	600
	30	100	400	400	200	400	400
250	45	150	550	550	250	700	700
	30	100	500	500	250	600	600
300	45	150	600	600	250	750	750
	30	150	550	550	250	700	700

GRUNTY SUCHY I WILGOTNE

ŚREDN. TRÓJN. A mm	B mm	CIŚN. PRÓB. 7,5			CIŚN. PRÓB. 15			
		h mm	L mm	b mm	h mm	L mm	b mm	
300/300	700	400	600	850	400	800	1250	400
300/250	600	300	400	850	300	650	1100	400
250/250								
250/200	500	250	300	750	300	350	900	300
200/200								
200/150	400	200	300	450	300	350	800	300
150/150								
150/100	300	200	300	300	250	300	400	250
100/100								

**BLOK PRZY ZAŁAMANIU TRASY WODOCIĄGOWEJ**

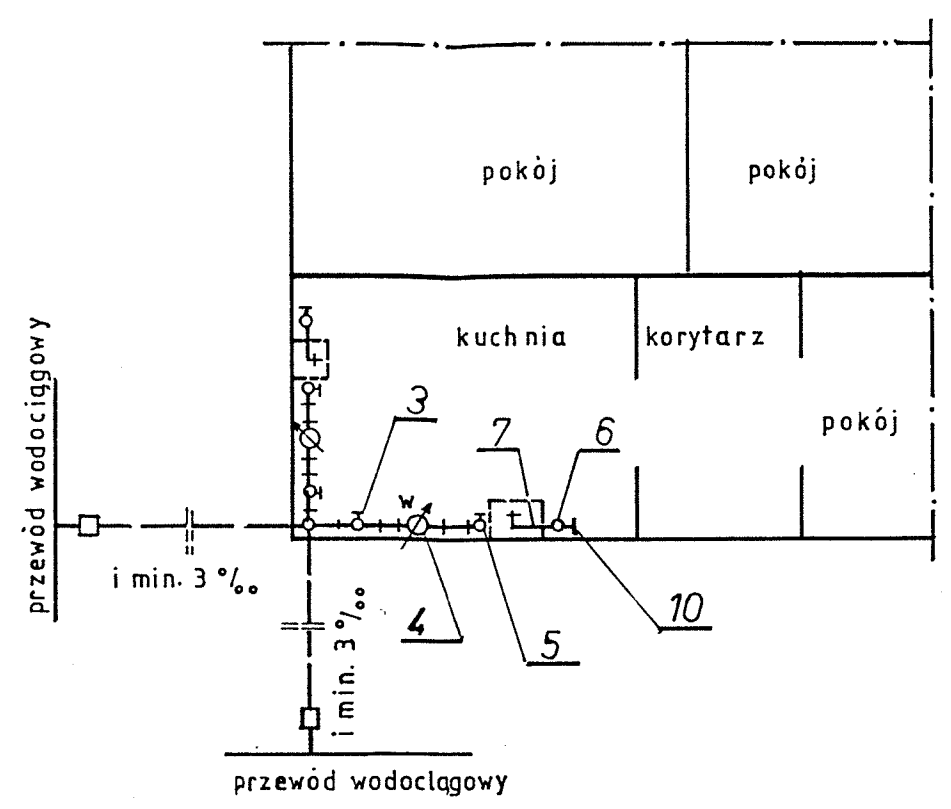


WYMIARY BLOKÓW I UCHWYTÓW

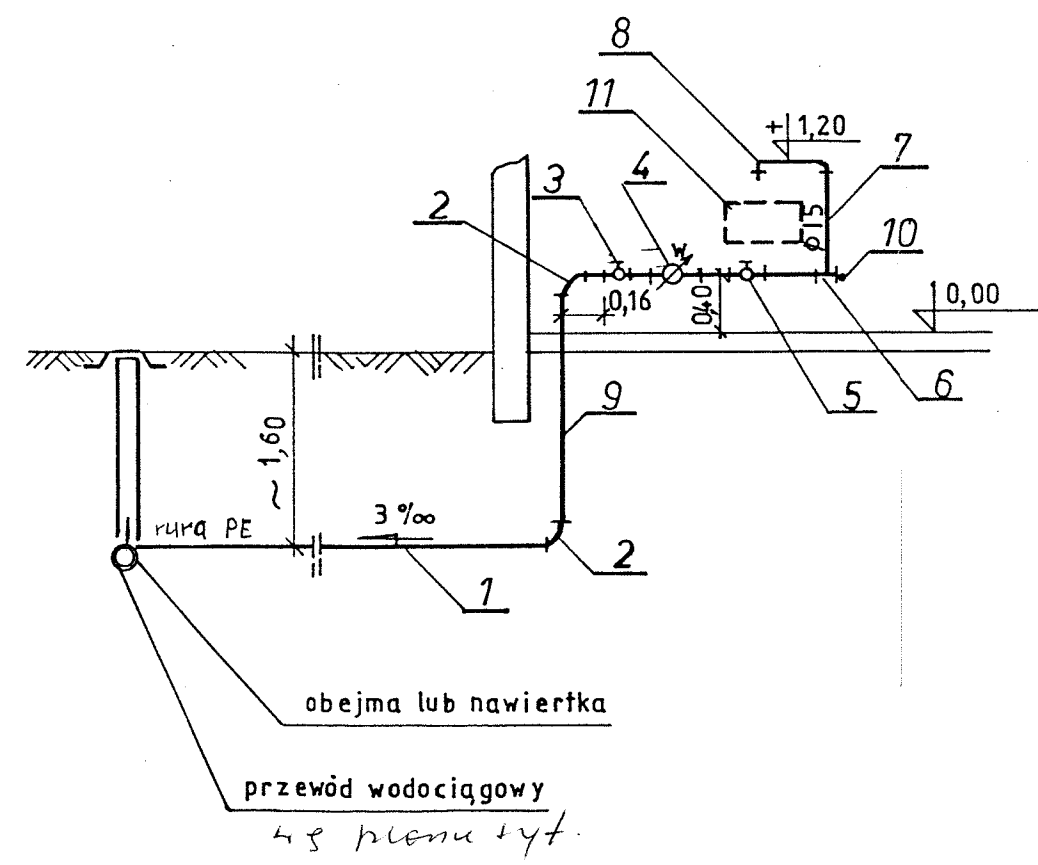
WEWN. ŚREDN. mm	KĄT ZAŁ. α	CIŚN. PRÓB. 7,5 atm			ŚREDN. ŚCISN. mm	CIŚN. PRÓB. 15 atm		
		h mm	A mm	L mm		h mm	A mm	L mm
100	45	350	500	600	10	300	500	500
	30	300	400	500	13	300	300	300
150	45	350	600	600	13	500	800	800
	30	350	600	600	13	500	800	800
200	45	500	800	800	13	700	1000	1000
	30	400	550	850	13	600	800	800
250	45	700	900	900	13	800	1100	1100
	30	500	800	800	13	700	1000	1000
300	45	800	1100	1100	19	1100	1300	1300
	30	700	900	900	16	900	1200	1200

**BLOKI OPOROWE**

Nazwa obiektu bud. Sieć wodociąg. z myt  
 Adres Ortowo, gmina Wielgie  
 Branża Sanitarna - Wodociąg. Kąpiele  
 Przedmiot rysunku Zastosoowanie bloków op.  
 Projektant - technik bud. sanr. Data i podpis  
 Włodzisław Głowacki 22/157 cm 20.2.2009.  
 upr. proj. WBPP-AN-8388 5/68/83 Wr Skala Nr rys. Nr ark.  
 upr. proj. JAN-NB-8388-5/18/86 Wk  
 Specjalność inst.-inż. w zakr. instal. sanr. Zai. nr Egz. nr



Lp	NAZWA MATERIAŁU	d.nom.	L = m	ILOŚĆ szt.
1	RURA ST. OCYNK.	φ 32	m	— 2
2	KOLANO NAKRĘTNE RÓWNOPRZELOT.	φ 32	—	2
3	ZAWÓR PRZELOT SKOŚNY	φ 20	—	1
4	WODOMIERZ SKRZYDEŁKOWY	φ 20	—	1
5	ZAWÓR PRZELOT Z KURKIEM SPUST	φ 20	—	1
6	TRÓJNIK STAL. OCYNK.	φ 20	—	1
7	RURA —" —" —"	φ 15	1,0	—
8	ZAWÓR WYPŁYWOWY	φ 15	—	1
9	RURA STAL. OCYNK.	φ 32	1,5	—
10	KOREK STAL.	φ 20	—	1
11	MIEJSCE NA ZLEWOZMYWAK			1



## PRZYŁĄCZE WODOCIĄGOWE TYP „A”

Nazwa obiektu bud. Sieć wodociągowa z przył.			
Adres Orłowo, gmina Lipnie			
Branża Sanitarna - wodociągowie			
Przedmiot rysunku Schemat inst. wew.			
Projektant - technik bud. sanit.	Data i podpis		
Wiodzący Licencja 3821744	10.2009, 76		
opr. proj. WSP-AN-0340 5/08/83 Wz	Skala	Nr rys.	Nr ark.
opr. proj. JAN-NB-3385-5/13/86 Wz	~		
Specjalność inst. inż. w zakr. instal. sanit.	Zal. nr	Egz nr	

URZĄD WOJEWÓDZKI

we Włocławku

Włocławek, dnia 5.05. 19 86 r.

Wydział Planowania Przestrzennego, Urbanistyki,  
Architektury i Inżynierii Budowlanej  
ul. Opatowska 77, adres terenowego organu  
kod 87-800 (krajowa poczta państwowej)

Nr UAN-NB-8386-5/18/86 Wk



DECYZJA

Na podstawie § 5, 6, 7 i § 13 ust. 1 rozporządzenia Rady Ministrów z dnia 20 lutego 1975 r. w sprawie samodzielnych funkcji technicznych w budownictwie (Dz. U. Nr 8, poz. 46 / 75) stwierdza się, że  
Obywatel WŁODZIMIERZ GŁOWACKI  
(wymienić imię — imiona i nazwisko)

Technik budowlany, -

(wymienić tytuł zawodowy)

urodzony dnia 30.06.1940r. w Pawłowie  
posiada przygotowanie zawodowe, upoważniające do wykonywania  
samodzielnej funkcji projektanta.

inst.-inż. w zakresie sieci sanitarnych  
w specjalności z ogranicz. do sieci wod-kan.  
(określić rodzaj specjalności techniczno-budowlanej lub specjalizacji zawodowej)

Obywatel WŁODZIMIERZ GŁOWACKI  
(imię — imiona i nazwisko)

jest upoważniony do\*):

Zakres upoważnień na odwrócie, -

Za tymczasowo (podpis) z urzędem

Dnia 30.10.1986

Włodzimierz Głowacki

Otrzymuje:



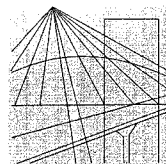
- 1. Ob. W. Głowacki  
ul. Jezynowa 77  
87-800 Włocławek
- 2. NB a/a

Dyrektor Wydziału  
Główny architekt Wojewódzki

(podpis) Andrzej Myśliwiec  
i stanowiska służbowego)

\*) określić zakres prawa wykonywania samodzielnej funkcji technicznej w budownictwie wynikający odpowiednio do rodzaju funkcji i specjalności techn.-budowlanej z przepisów § 1 ust. 5, § 2 ust. 2, § 4 ust. 1 i 2, § 5 ust. 2, § 6, § 7, § 8, § 13 ust. 1 rozporządzenia.

ZGT O/Wł. 15-00 4226 84 1000 A5



P O L S K A  
I Z B A  
I N Ż Y N I E R Ó W  
B U D O W N I C T W A

Bydgoszcz 2008-12-08

(miejscowość, data)

Zaświadczenie

Pan/Pani **GŁOWACKI WŁODZIMIERZ**

miejsce zamieszkania  
**87-801 WŁOCLAWEK**  
**JEŻYNOWA 77**

jest członkiem Kujawsko-Pomorskiej

Okręgowej Izby Inżynierów Budownictwa

o numerze ewidencyjnym

**KUP/IS/0573/01**

i posiada wymagane ubezpieczenie od odpowiedzialności  
cywilnej.

Niniejsze zaświadczenie jest ważne od dnia 2009-01-01

do dnia 2009-12-31

KUP/IS/0573/01  
Izba Inżynierów Budownictwa  
ul. Jezynowa 77, 87-800 Włocławek

PRZEWODNICZĄCY  
RADY OKRĘGOWEJ IZBY

mgr inż. Andrzej Myśliwiec

(pieczęć i podpis przewodniczącego)

STAROSTWO POWIATOWE  
W LIPNIE  
ul. Starogwiazdowa 11A  
87-100 Lipno

Niniejsze zaświadczenie potwierdza zawarcie obowiązkowego ubezpieczenia od odpowiedzialności cywilnej inżynierów budownictwa.

Przedmiotem ubezpieczenia jest odpowiedzialność cywilna deliktowa i kontraktowa ubezpieczonego za szkody wyrządzone w związku z wykonywaniem samodzielnych funkcji technicznych w budownictwie w zakresie posiadanych uprawnień budowlanych.

Suma gwarancyjna na jedno zdarzenie w okresie ubezpieczenia wynosi **50.000 EUR**.

O fakcie powstania szkody należy zawiadomić TU Allianz Polska S.A., ul. Rodziny Hiszpańskich 1, 02-685 Warszawa niezwłocznie, nie później niż w ciągu 14 dni od chwili uzyskania wiadomości przez poszkodowanego o roszczeniu, które może rodzić odpowiedzialność cywilną ubezpieczonego. Zgłoszenia szkody można dokonać przez wypełnienie i przesłanie formularza zamieszczonego na stronie internetowej Polskiej Izby Inżynierów Budownictwa [www.piib.org.pl](http://www.piib.org.pl)

Posiadanie ubezpieczenia obowiązkowego w ramach umowy generalnej zawartej pomiędzy PIIB a TU Allianz Polska S.A. umożliwia członkom Izby zawarcie dodatkowego ubezpieczenia od odpowiedzialności cywilnej na wyższe sumy gwarancyjne oraz uprawnia do korzystania z licznych zniżek na prywatne ubezpieczenie mieszkań, ubezpieczenia komunikacyjne, ubezpieczenia NNW i ubezpieczenie turystyczne.

Obsługą merytoryczną przedmiotowego ubezpieczenia zajmuje się broker Polskiej Izby Inżynierów Budownictwa **Hanza Brokers Sp z o.o.** który pod numerem infolinii **0 801 384 666**, stworzonej dla inżynierów budownictwa, rozwiązuje problemy związane z funkcjonowaniem obowiązkowego ubezpieczenia oraz świadczy pomoc w uzyskiwaniu terminowych i pełnych wpłat należnych odszkodowań.  
[www.hanzabrokers.pl](http://www.hanzabrokers.pl)

Jest upoważniony do :

1. sporządzania projektów sieci wodociagowych i kanalizacyjnych - o powszechnie znanych rozwiązaniach konstrukcyjnych,-

Za zgodność ksero (kopii) z oryginałem  
Dnia 30.10.2008 r.

Włodzimierz Głowacki

Dyrektor Wydziału  
Główny Architekt Województwa

mgr inż. arch. Bogusław Stroszejn

Lipno, dnia 30.10.2009 r.

Ja, niżej podpisany projektant - adaptujący \* sieci wodociągowej, 2. pięt. -  
Łęczan: wodociągowej: 4. Ortowie gm. Hielbse

Dezicje: nr. 139 (chw. 99), 139/1 (chw. 99), 277/17, 274/1, 274/2  
(chw. 99), 277, 278, 139/1 (chw. 99), 96, 97 (chw. 99), 99, 100, 2249/3.  
(nazwa projektu, lokalizacja, działka)

oświadczam, że w/w projekt został sporządzony zgodnie z obowiązującymi przepisami oraz  
zasadami wiedzy technicznej.

**PROJEKTANT**  
*Włodzimierz Głowacki*  
upr. bud. 284/67 Gd.  
upr. proj. WBPP-AN-8386-5/68/83 Wk  
upr. proj. UJAN-NB-8386-5/18/86 Wk  
specjalność inst. inż. w zakr. instal. s.p.p.

.....  
(data i podpis)

Podstawa prawna: art. 20 ust. 4 ustawy z dnia 7 lipca 1994 r. Prawo budowlane (tekst  
jednolity: Dz. U. z 2003 r., Nr 207, poz. 2016 z późniejszymi zmianami).

.....  
\* niepotrzebne skreślić