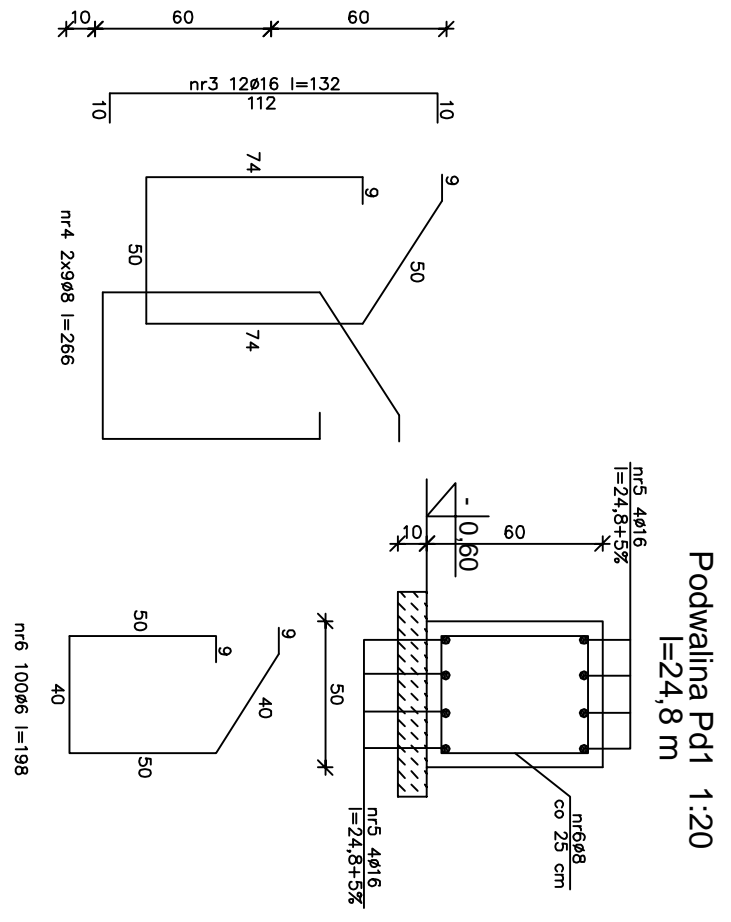
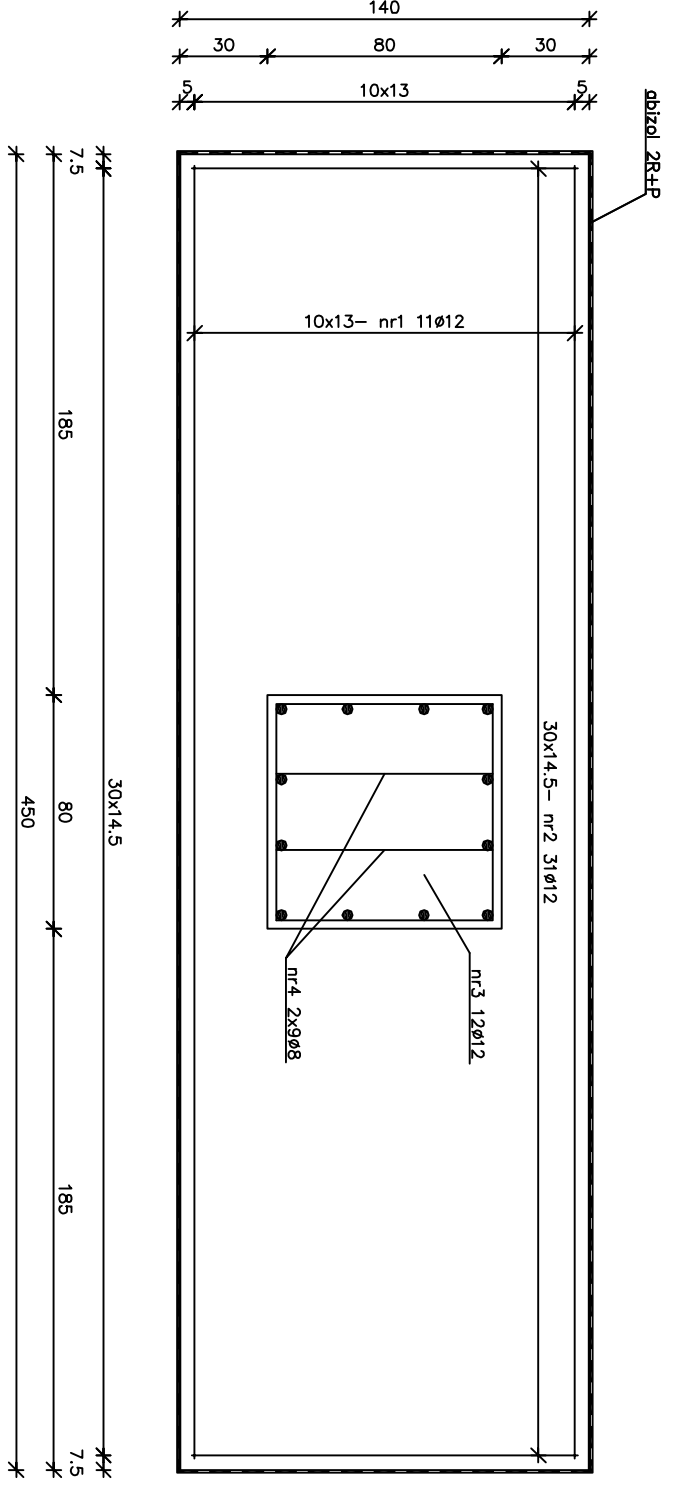
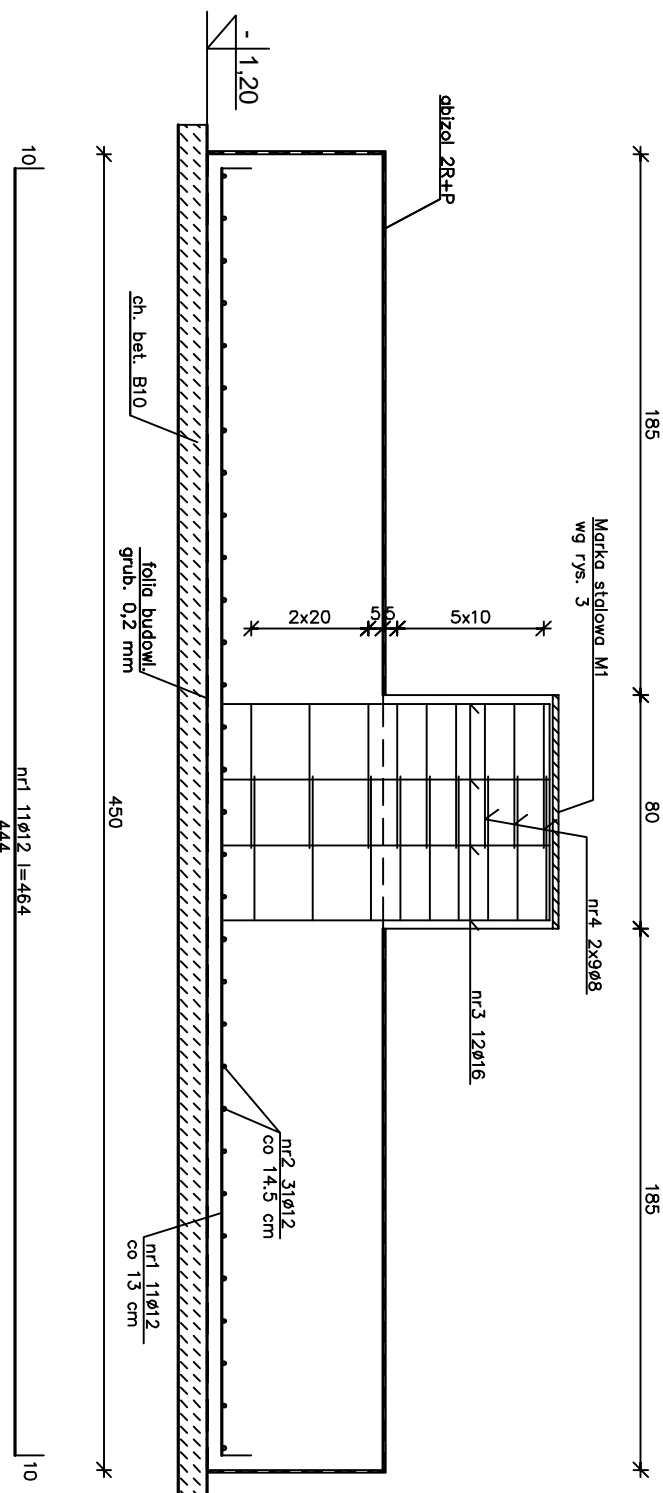


STOPA FUNDAMENTOWA S1 1:20 - 5 SZT.



WYKAZ STALI

NR	FI	DŁUGOŚĆ	II OŚC	A - IIIIN		
				FI 5	FI 8	FI 12
1	12	4.94	55			255.23
2	12	1.54	55			238.70
3	16	1.32	90			79.23
4	8	2.95	90			
5	16	2.00	8			208.00
6	8	1.95	CO			
Długość całkowita						198.00
masa 1 mb						437.40
masa całkowita						0.395
masa stali						172.77
razem						1085.13

BETON B25 STAL AIIIIN

Pracownia Projektowa & Inż. Strykowski
 INŻYNIER JEST OBIĘTY PRAWAMI AUTORSKIMI NIE MOŻE BYĆ UŻYTY
 W CAŁOŚCI LUB W CZĘŚCI, LUB W CAŁOŚCI PRZY WIKORZYSTANIU
 DO PRAC BUDOWLANYCH BEZ PISEMNIEJ ZOBOWIĄZANEJ KONSULTACJI
 KONSTRUKTORA.

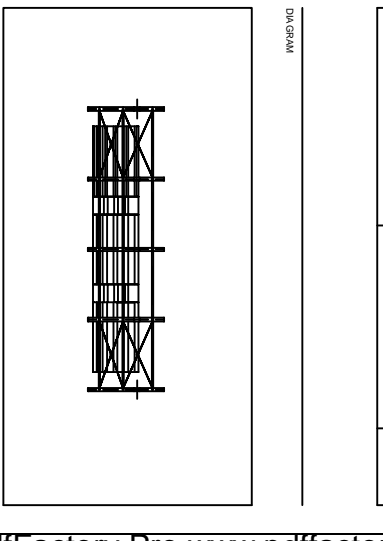
PROJEKT BUDOWY TERENOWYCH URZĄDZEŃ
 SPORTOWYCH PRZY ZPO W WIELGIEM
 NA DZ. NR 154/11 W MIEJSCOWOŚCI WIELGIE
 GMINIE WIELGIE
 UL. SZKOLNA, 87-603 WIELGIE

INWESTOR:
 URZĄD GMINY WIELGIE
 ul. Staromiejska 8
 87-603 Wielgie

PROJEKTANT:
 Pracownia Projektowa & Inż. Strykowski
 ul. Staromiejska 8
 87-603 Wielgie
 Tel./fax (094) 252-9392
 E-mail: info@strykowski.pl

AUTORZY PROJEKTU:

IMIĘ I NAZWIŚCIE	NR UPRAWNIENI	PODPIS
GŁÓWNY PROJEKTANT: dr inż. Józef Strzelecki	MBPP-NN-8396-5/9/79WK	
OPRACOWAŁ: inż. Konrad Strzelecki		
SPRAWDZIŁ: mgr inż. M. Napiórkowska	MBPP-NN-8396-5/94/86WK	



SKALA:
 1:20

FAZA PROJEKTU
 PROJEKT BUDOWLANY - KONSTRUKCJA

OBJEKT:
 STOPA FUNDAMENTOWA

TYTUŁ RYS.:
 STOPA FUNDAMENTOWA

RSJENIENIE:
 2

DATA:
 17.03.2011