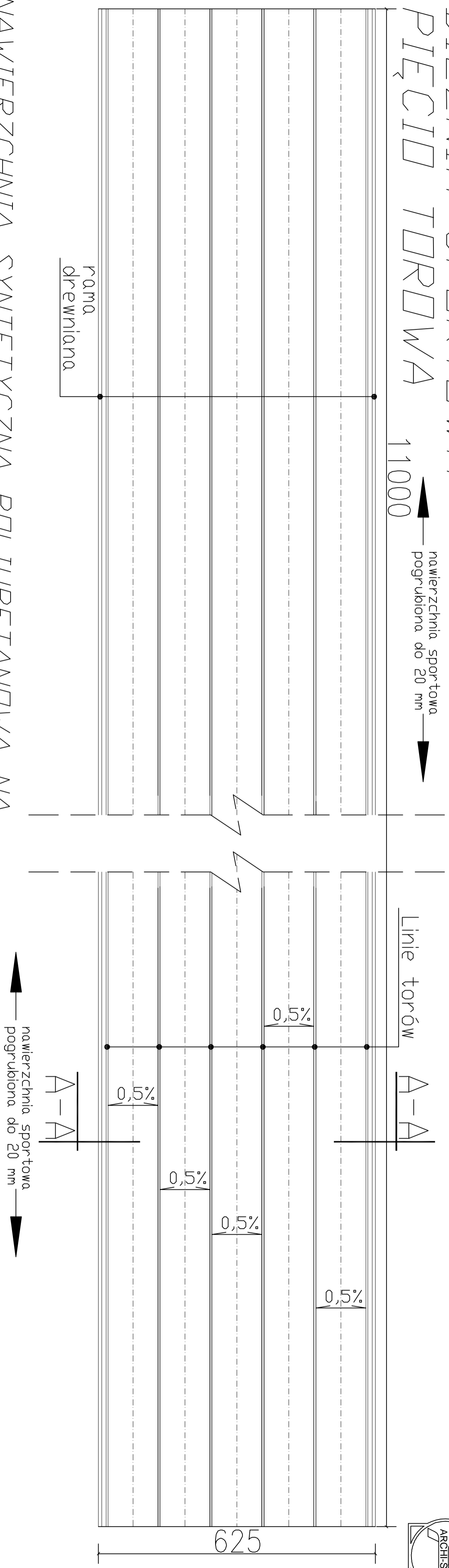


# BIERZNIA SPORTOWA PIĘCIO TOROWA

11000 → nawierzchnia sportowa  
pogrębiona do 20 mm →

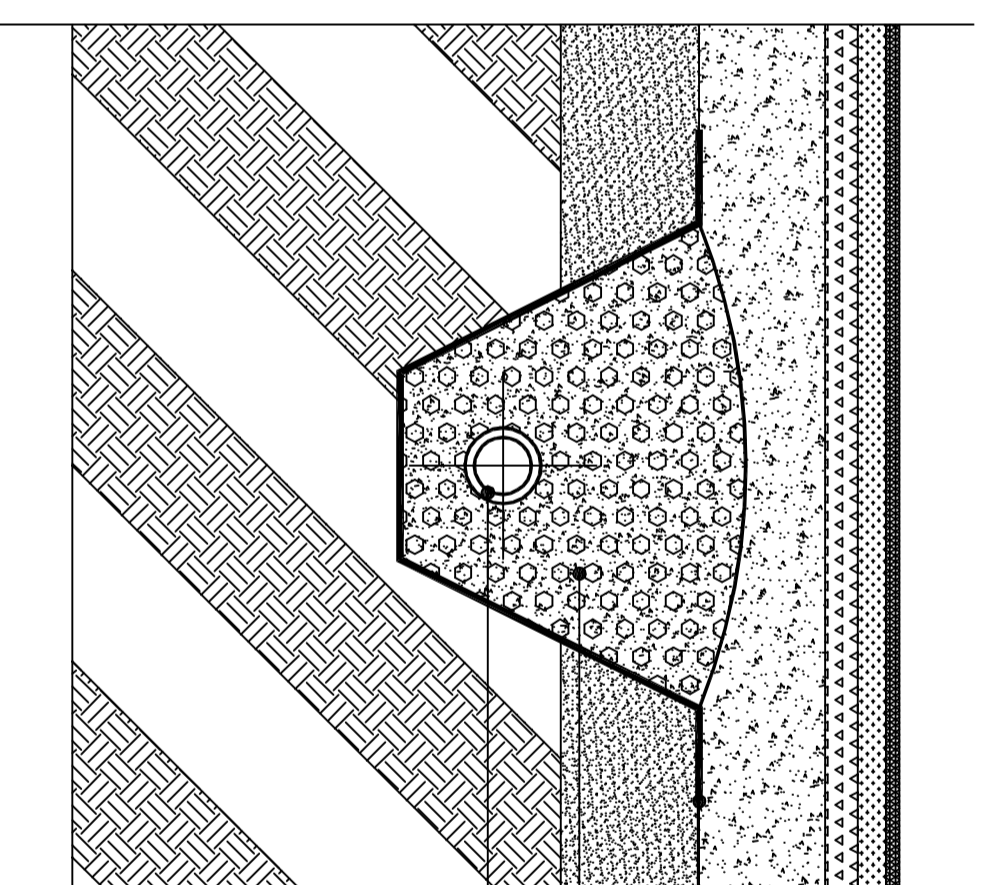
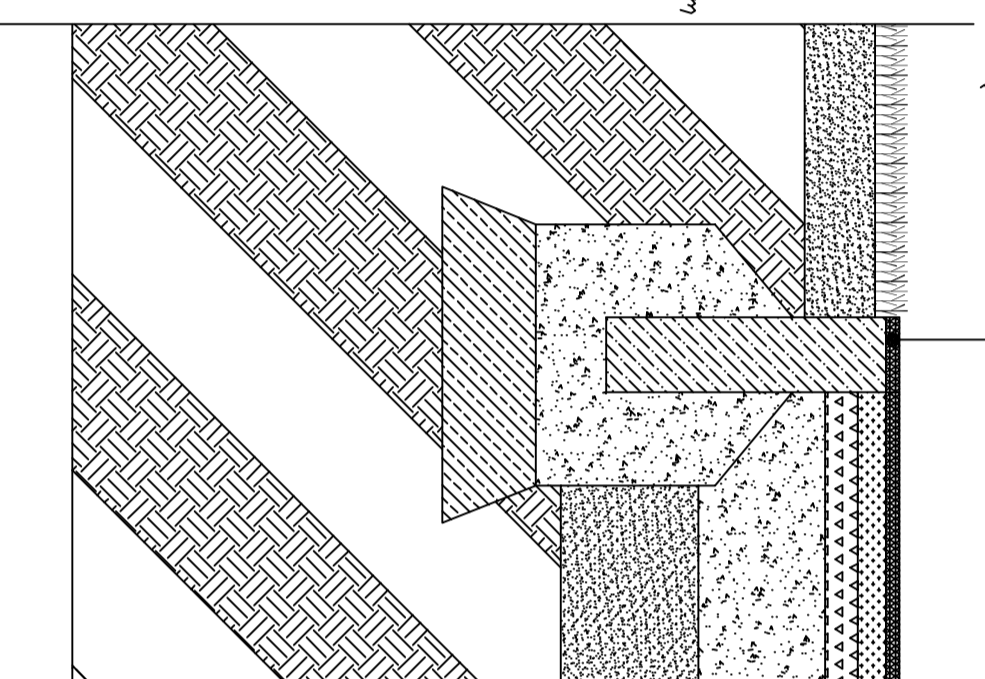


NAWIERZCHNIA SYNTETYCZNA POLIURETANOWA NA  
WARSTWIE ELASTYCZNEJ Z DRENIZEM  
I OBRZEŻEM BETONOWYM - BIERZNIA

Ⓐ

- NAWIERZCHNIA SYNTETYCZNA POLIURETANOWA
- POLIURETANOWA ELASTYCZNA WARSTWA
- PODKŁADOWA 35mm
- WARSTWA WYRÓWNAWCZA : MIESZANKA DROBNA  
GRANULOWANA ZE SKAŁ MAGMOWYCH Ø WSKAZNIKU  
PIASKOWY 265x0,075-4mm) gr.3cm
- WARSTWA NOSNA :KLINIEC(4-31,5mm) LUB KRUSZYWO  
LAMANE STABILIZOWANE MECHANICZNIE (4-31,5mm)  
Ø WSKAZNIKU PIASKOWYM 250% I ZAWARTOŚCI PLYNGA W <5% gr.15cm
- RORY DRENARSKIE W ODSYPCE Z KRUSZYWA  
PŁUKANEGO 8-16mm
- GEOWŁÓKNINA DRENARSKA
- SEPARUJĄCA Z WŁÓKIEN CIĄGLYCH
- WARSTWA PIASKU GŁEBOKI LUB
- SREDNIO ZIARNISTEGO GR. 15 cm
- ZAGĘSZCZONEGO WARSTWOWO DO 1s I
- GRUNTI RODZIMY WG. WARUNKÓW GRUNTOWYCH

WARSTWE POLIURETANU  
POKRYC KRAWĘZNIK

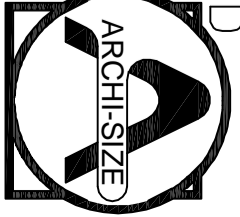


GEOWŁÓKNINA DRENARSKO  
SEPARUJĄCA

KRUSZYWO PŁUKANE 8-16mm

DREN Ø ŚREDNICY 65mm  
ZE SPADKIEM 0,3%

PRACOWNIA ARCHITEKTONICZNA  
**ARCHI-SIZE**  
SP Z.O.O. JAKUB  
KACZOROWSKI  
TEL. 501-53-66-37  
WŁOCLAWEK 87-800  
UL. KALISKA 90/69



INWESTOR: URZĄD GMINY WIELGIE  
ul. Staromiejska 8  
87-603 WIELGIE  
ADRES INWESTYCJI:  
87-603 WIELGIE  
DZ. NR 154/11 UL. SZKOLNA

TEMAT: PROJEKT BUDOWY TERENOWYCH  
URZĄDZEN SPORTOWYCH PRZY ZPO W  
WIELGIM, NA DZ. NR 154/11 W  
MIEJSCOWOŚCI WIELGIE, GMINIE WIELGIE

BRANŻA: ARCHITEKTURA

PROJEKTANT : mgr inż. arch.  
Marta Rygielwicz nr upr. Wk - bez  
ABU - IX - 8386 - 5 / 6 / 89 Kujawsko  
ograniczeń wpis do Kujawsko  
pomorskiej Izby Architektów  
pod numerem Kp-0178 podpis  
mgr inż. grch. Jakub  
Kaczorowski. Kaczorowski. podpis

TEMAT RYSUNKU : SKALA 1 : 100 RYSUNEK NR.  
bieżnia sportowa DATA: 17.03.2011  
- detali

09

TEN RYSUNEK JEST DZIAŁY PRAWAMI AUTORSKIMI  
PRACOWNI PROJEKTOWEJ ARCHI-SIZE. I NIE MOŻE BYĆ  
UŻYTY NI CZY REPRODUKOWANY W CZĘŚCI, LUB W  
CAŁOŚCI PRZY WYKORZYSTANIU DO PRAC BUDOWLANYCH  
BEZ PISEMNEJ ZGODY PRACOWNI