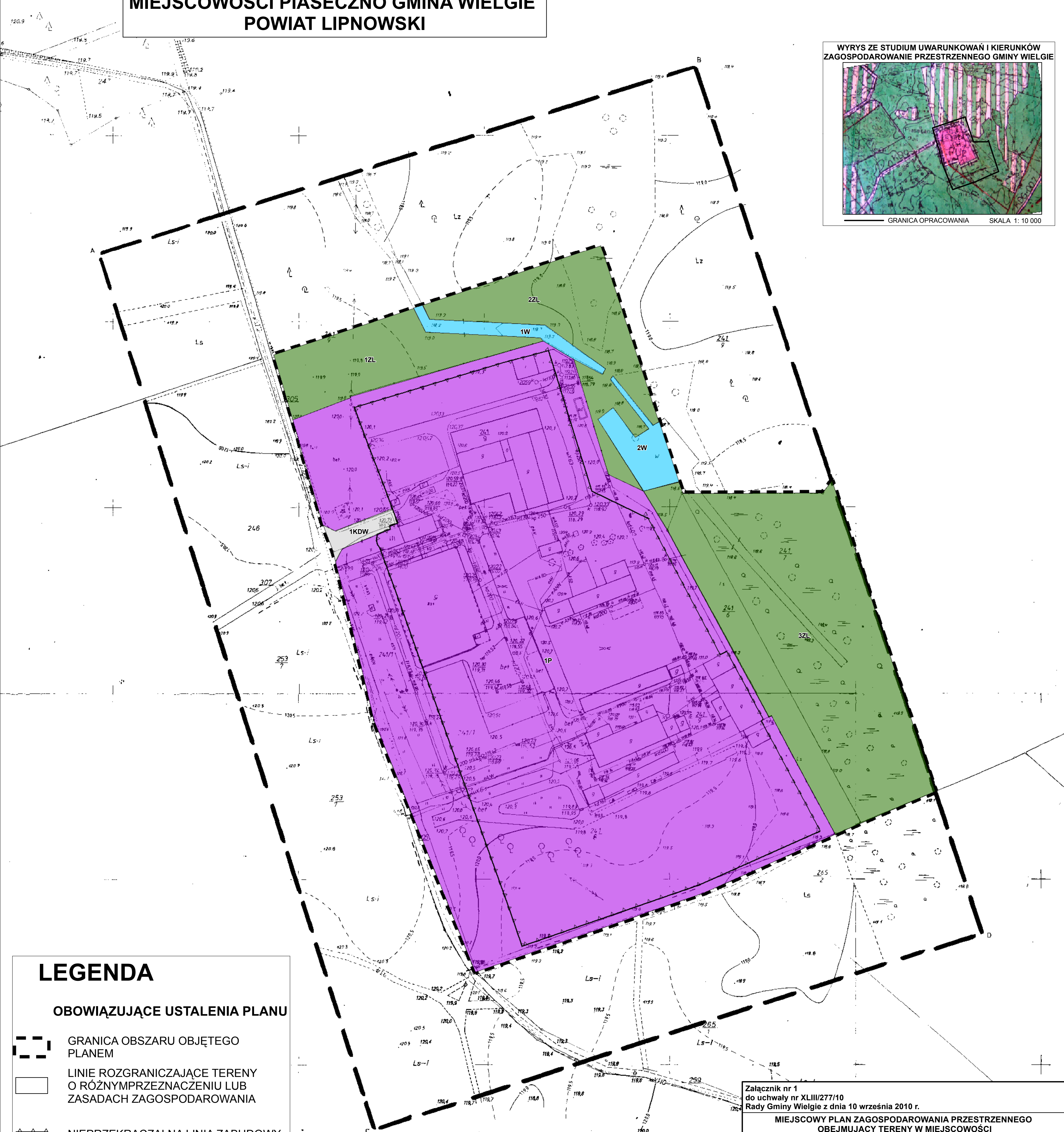
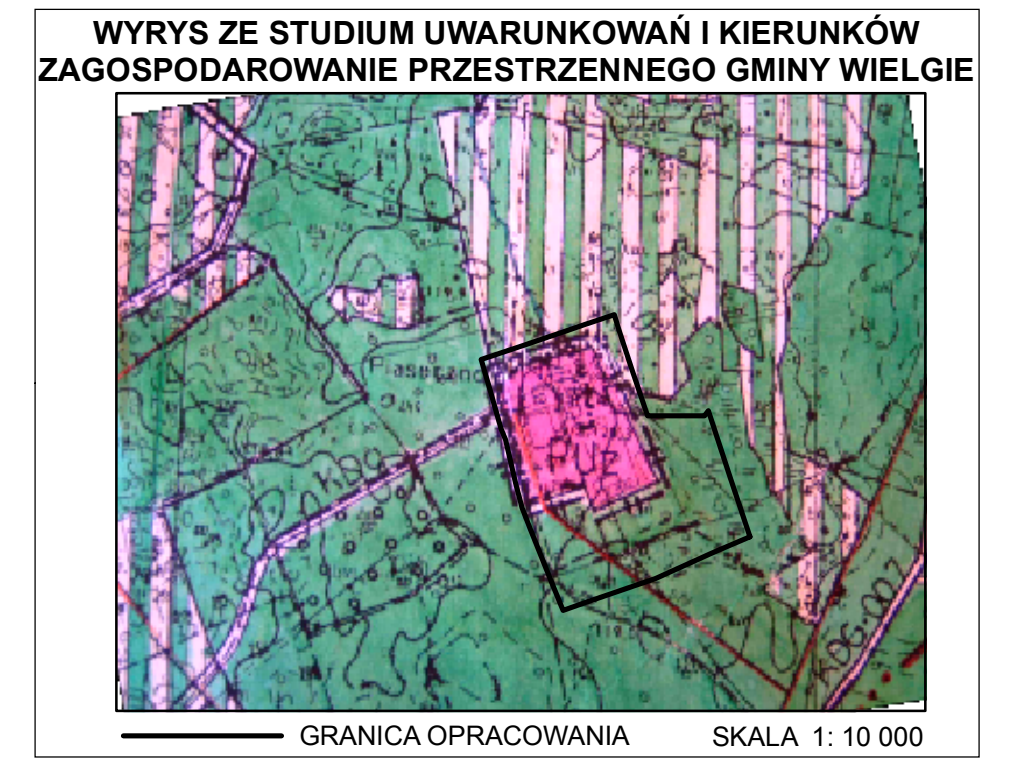


MIEJSCOWY PLAN ZAGOSPODAROWANIA PRZESTRZENNEGO OBEJMUJĄCY TERENY W MIEJSCOWOŚCI PIASECZNO GMINA WIELGIE POWIAT LIPNOWSKI



LEGENDA

OBOWIĄZUJĄCE USTALENIA PLANU

- GRANICA OBSZARU OBJĘTEGO PLANEM
- LINIE ROZGRANICZAJĄCE TERENY O RÓŻNYM PRZEZNACZENIU LUB ZASADACH ZAGOSPODAROWANIA
- NIEPRZEKRACZALNA LINIA ZABUDOWY

PRZEZNACZENIE TERENU

- KDW** TEREN DROGI WEWNĘTRZNEJ
- P** TEREN ZABUDOWY PRODUKCYJNEJ SKŁADÓW I MAGAZYNÓW
- W** TERENY WÓD POWIERZCHNIOWYCH
- ZL** TERENY LASÓW

GEODETA
Eugeniusz Kwiatkowski
ul. Piłsudskiego 11/12
05-110 Wielgie

PRZEDSIĘBIORSTWO GEOINWEST
Eugeniusz Kwiatkowski
87-800 Włodawek, ul. Barska 99a
tel. (054) 231-03-60

Załącznik nr 1 do uchwały nr XLIII/277/10 Rady Gminy Wielgie z dnia 10 września 2010 r.

MIEJSCOWY PLAN ZAGOSPODAROWANIA PRZESTRZENNEGO OBEJMUJĄCY TERENY W MIEJSCOWOŚCI PIASECZNO GMINA WIELGIE POWIAT LIPNOWSKI

RYSUNEK PLANU

GLÓWNY PROJEKTANT PLANU:

| | | |
|---------------------|-----------------------------|---------|
| WWW.SOFTGIS.PL | MGR INŻ. RADOŚLAW JOŃCZAK | Z - 417 |
| ID WYDRUKU: MKLW003 | ZESPÓŁ PROJEKTOWY: | |
| | MGR INŻ. GRZEGORZ KOŁOSIŃEK | |
| SKALA: 1:1000 | MGR INŻ. BARBARA JANKOWSKA | |