

MAPA DO CELÓW PROJEKTOWYCH

Skala 1:500

województwo kujawsko-pomorskie
powiat lipnowski
gmina: Wielgie – 040809_2
obręb: Wielgie – 20
ulica: Szkoła

dz. nr 154/11
sekcja 6.185.31.19.13
KERG 092-84/2012
Układ współrzędnych 2000
Poziom odniesienia Kronsztadt 60

USŁUGI GEODEZYJNE

Zbigniew Wyszynski
ul. T. Kościuszki 12/12, 87-600 Lipno
NIP 808-164-96-89, Regon 340479539
tel./fax 054 286 20 37, kom 303 057 350

Mapa do celów projektowych

Mapa aktualna w oznaczonym zakresie na dzień 09.05.2012r.

Nie przeprowadzono badania służebności gruntowej

Lipno, dnia 11.05.2012 r.

wykonawca:

GEODETA UPRAWNIONY

Zbigniew Wyszynski
Kw. 14337

WÓJT GMINY
WIELGIE

Załącznik nr 4
do decyzji o lokalizacji inwestycji celu
publicznego
znak G.13.139.21.9.12.SP
z dnia 16.09.2012r.

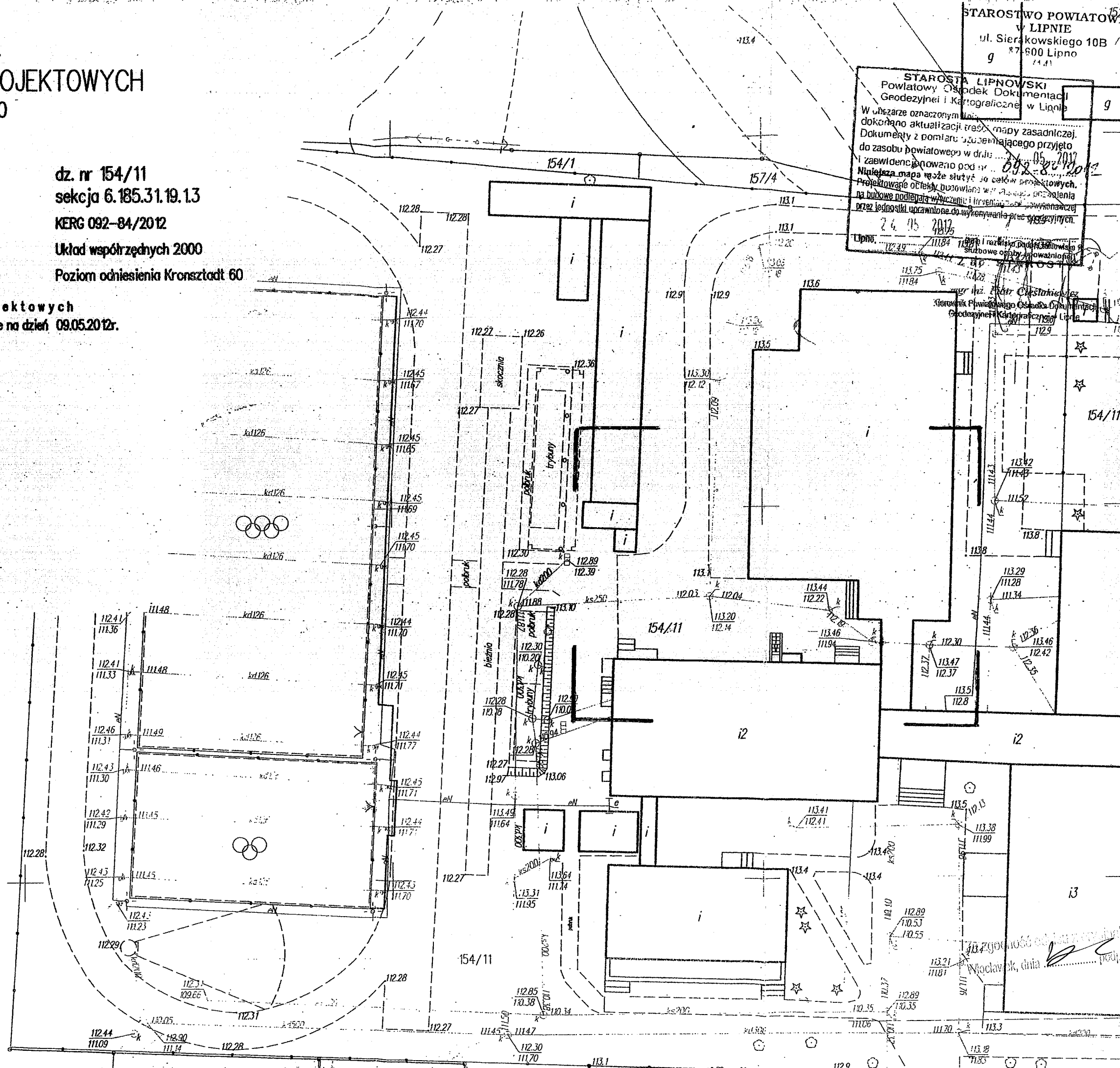
Legenda

Linie rozgraniczające teren
inwestycji

Sporządziła:
Mgr M. Subotka
Upr. Urbanistyczne Nr 13/OKK/2003
POU Gdańsk Nr 172/2003

WÓJT

mgr Tadeusz Wiewiórski



STAROSTWO POWIATOWE
W LIPNIE
ul. Sierakowskiego 10B
87-600 Lipno
g

STAROSTA LIPNOWSKI
Powiatowy Ośrodek Dokumentacji
Geodezyjnej i Kartograficznej w Lipnie
W obszarze oznaczonym na mapie
dokonano aktualizacji treści mapy zasadniczej.
Dokumenty z pomiaru uzależniającego przyjęto
do zasobu powiatowego w dniu 09.05.2012r.
I zaewidencjonowano pod nr 092-84/2012
Niniejsza mapa może służyć do celów projektowych.
Projektowanie obiektu przewidzianego w projekcie
na budowę podlega wyrażeniu i weryfikacji przez
przez jednostki uprawnione do wykonywania prac geodezyjnych.
Lipno, dnia 24.05.2012r.
11184 11189 11190 11191 11192 11193 11194 11195 11196 11197 11198 11199 11200 11201 11202 11203 11204 11205 11206 11207 11208 11209 11210 11211 11212 11213 11214 11215 11216 11217 11218 11219 11220 11221 11222 11223 11224 11225 11226 11227 11228 11229 11230 11231 11232 11233 11234 11235 11236 11237 11238 11239 11240 11241 11242 11243 11244 11245 11246 11247 11248 11249 11250 11251 11252 11253 11254 11255 11256 11257 11258 11259 11260 11261 11262 11263 11264 11265 11266 11267 11268 11269 11270 11271 11272 11273 11274 11275 11276 11277 11278 11279 11280 11281 11282 11283 11284 11285 11286 11287 11288 11289 11290 11291 11292 11293 11294 11295 11296 11297 11298 11299 11300 11301 11302 11303 11304 11305 11306 11307 11308 11309 11310 11311 11312 11313 11314 11315 11316 11317 11318 11319 11320 11321 11322 11323 11324 11325 11326 11327 11328 11329 11330 11331 11332 11333 11334 11335 11336 11337 11338 11339 11340 11341 11342 11343 11344 11345 11346 11347 11348 11349 11350 11351 11352 11353 11354 11355 11356 11357 11358 11359 11360 11361 11362 11363 11364 11365 11366 11367 11368 11369 11370 11371 11372 11373 11374 11375 11376 11377 11378 11379 11380 11381 11382 11383 11384 11385 11386 11387 11388 11389 11390 11391 11392 11393 11394 11395 11396 11397 11398 11399 11400 11401 11402 11403 11404 11405 11406 11407 11408 11409 11410 11411 11412 11413 11414 11415 11416 11417 11418 11419 11420 11421 11422 11423 11424 11425 11426 11427 11428 11429 11430 11431 11432 11433 11434 11435 11436 11437 11438 11439 11440 11441 11442 11443 11444 11445 11446 11447 11448 11449 11450 11451 11452 11453 11454 11455 11456 11457 11458 11459 11460 11461 11462 11463 11464 11465 11466 11467 11468 11469 11470 11471 11472 11473 11474 11475 11476 11477 11478 11479 11480 11481 11482 11483 11484 11485 11486 11487 11488 11489 11490 11491 11492 11493 11494 11495 11496 11497 11498 11499 11500 11501 11502 11503 11504 11505 11506 11507 11508 11509 11510 11511 11512 11513 11514 11515 11516 11517 11518 11519 11520 11521 11522 11523 11524 11525 11526 11527 11528 11529 11530 11531 11532 11533 11534 11535 11536 11537 11538 11539 11540 11541 11542 11543 11544 11545 11546 11547 11548 11549 11550 11551 11552 11553 11554 11555 11556 11557 11558 11559 11560 11561 11562 11563 11564 11565 11566 11567 11568 11569 11570 11571 11572 11573 11574 11575 11576 11577 11578 11579 11580 11581 11582 11583 11584 11585 11586 11587 11588 11589 11590 11591 11592 11593 11594 11595 11596 11597 11598 11599 11600 11601 11602 11603 11604 11605 11606 11607 11608 11609 11610 11611 11612 11613 11614 11615 11616 11617 11618 11619 11620 11621 11622 11623 11624 11625 11626 11627 11628 11629 11630 11631 11632 11633 11634 11635 11636 11637 11638 11639 11640 11641 11642 11643 11644 11645 11646 11647 11648 11649 11650 11651 11652 11653 11654 11655 11656 11657 11658 11659 11660 11661 11662 11663 11664 11665 11666 11667 11668 11669 11670 11671 11672 11673 11674 11675 11676 11677 11678 11679 11680 11681 11682 11683 11684 11685 11686 11687 11688 11689 11690 11691 11692 11693 11694 11695 11696 11697 11698 11699 11700 11701 11702 11703 11704 11705 11706 11707 11708 11709 11710 11711 11712 11713 11714 11715 11716 11717 11718 11719 11720 11721 11722 11723 11724 11725 11726 11727 11728 11729 11730 11731 11732 11733 11734 11735 11736 11737 11738 11739 11740 11741 11742 11743 11744 11745 11746 11747 11748 11749 11750 11751 11752 11753 11754 11755 11756 11757 11758 11759 11760 11761 11762 11763 11764 11765 11766 11767 11768 11769 11770 11771 11772 11773 11774 11775 11776 11777 11778 11779 11780 11781 11782 11783 11784 11785 11786 11787 11788 11789 11790 11791 11792 11793 11794 11795 11796 11797 11798 11799 11800 11801 11802 11803 11804 11805 11806 11807 11808 11809 11810 11811 11812 11813 11814 11815 11816 11817 11818 11819 11820 11821 11822 11823 11824 11825 11826 11827 11828 11829 11830 11831 11832 11833 11834 11835 11836 11837 11838 11839 11840 11841 11842 11843 11844 11845 11846 11847 11848 11849 11850 11851 11852 11853 11854 11855 11856 11857 11858 11859 11860 11861 11862 11863 11864 11865 11866 11867 11868 11869 11870 11871 11872 11873 11874 11875 11876 11877 11878 11879 11880 11881 11882 11883 11884 11885 11886 11887 11888 11889 11890 11891 11892 11893 11894 11895 11896 11897 11898 11899 11900 11901 11902 11903 11904 11905 11906 11907 11908 11909 11910 11911 11912 11913 11914 11915 11916 11917 11918 11919 11920 11921 11922 11923 11924 11925 11926 11927 11928 11929 11930 11931 11932 11933 11934 11935 11936 11937 11938 11939 11940 11941 11942 11943 11944 11945 11946 11947 11948 11949 11950 11951 11952 11953 11954 11955 11956 11957 11958 11959 11960 11961 11962 11963 11964 11965 11966 11967 11968 11969 11970 11971 11972 11973 11974 11975 11976 11977 11978 11979 11980 11981 11982 11983 11984 11985 11986 11987 11988 11989 11990 11991 11992 11993 11994 11995 11996 11997 11998 11999 12000 12001 12002 12003 12004 12005 12006 12007 12008 12009 12010 12011 12012 12013 12014 12015 12016 12017 12018 12019 12020 12021 12022 12023 12024 12025 12026 12027 12028 12029 12030 12031 12032 12033 12034 12035 12036 12037 12038 12039 12040 12041 12042 12043 12044 12045 12046 12047 12048 12049 12050 12051 12052 12053 12054 12055 12056 12057 12058 12059 12060 12061 12062 12063 12064 12065 12066 12067 12068 12069 12070 12071 12072 12073 12074 12075 12076 12077 12078 12079 12080 12081 12082 12083 12084 12085 12086 12087 12088 12089 12090 12091 12092 12093 12094 12095 12096 12097 12098 12099 12100 12101 12102 12103 12104 12105 12106 12107 12108 12109 12110 12111 12112 12113 12114 12115 12116 12117 12118 12119 12120 12121 12122 12123 12124 12125 12126 12127 12128 12129 12130 12131 12132 12133 12134 12135 12136 12137 12138 12139 12140 12141 12142 12143 12144 12145 12146 12147 12148 12149 12150 12151 12152 12153 12154 12155 12156 12157 12158 12159 12160 12161 12162 12163 12164 12165 12166 12167 12168 12169 12170 12171 12172 12173 12174 12175 12176 12177 12178 12179 12180 12181 12182 12183 12184 12185 12186 12187 12188 12189 12190 12191 12192 12193 12194 12195 12196 12197 12198 12199 12200 12201 12202 12203 12204 12205 12206 12207 12208 12209 12210 12211 12212 12213 12214 12215 12216 12217 12218 12219 12220 12221 12222 12223 12224 12225 12226 12227 12228 12229 12230 12231 12232 12233 12234 12235 12236 12237 12238 12239 12240 12241 12242 12243 12244 12245 12246 12247 12248 12249 12250 12251 12252 12253 12254 12255 12256 12257 12258 12259 12260 12261 12262 12263 12264 12265 12266 12267 12268 12269 12270 12271 12272 12273 12274 12275 12276 12277 12278 12279 12280 12281 12282 12283 12284 12285 12286 12287 12288 12289 12290 12291 12292 12293 12294 12295 12296 12297 12298 12299 12300 12301 12302 12303 12304 12305 12306 12307 12308 12309 12310 12311 12312 12313 12314 12315 12316 12317 12318 12319 12320 12321 12322 12323 12324 12325 12326 12327 12328 12329 12330 12331 12332 12333 12334 12335 12336 12337 12338 12339 12340 12341 12342 12343 12344 12345 12346 12347 12348 12349 12350 12351 12352 12353 12354 12355 12356 12357 12358 12359 12360 12361 12362 12363 12364 12365 12366 12367 12368 12369 12370 12371 12372 12373 12374 12375 12376 12377 12378 12379 12380 12381 12382 12383 12384 12385 12386 12387 12388 12389 12390 12391 12392 12393 12394 12395 12396 12397 12398 12399 12400 12401 12402 12403 12404 12405 12406 12407 12408 12409 12410 12411 12412 12413 12414 12415 12416 12417 12418 12419 12420 12421 12422 12423 12424 12425 12426 12427 12428 12429 12430 12431 12432 12433 12434 12435 12436 12437 12438 12439 12440 12441 12442 12443 12444 12445 12446 12447 12448 12449 12450 12451 12452 12453 12454 12455 12456 12457 12458 12459 12460 12461 12462 12463 12464 12465 12466 12467 12468 12469 12470 12471 12472 12473 12474 12475 12476 12477 12478 12479 12480 12481 12482 12483 12484 12485 12486 12487 12488 12489 12490 12491 12492 12493 12494 12495 12496 12497 12498 12499 12500 12501 12502 12503 12504 12505 12506 12507 12508 12509 12510 12511 12512 12513 12514 12515 12516 12517 12518 12519 12520 12521 12522 12523 12524 12525 12526 12527 12528 12529 12530 12531 12532 12533 12534 12535 12536 12537 12538 12539 12540 12541 12542 12543 12544 12545 12546 12547 12548 12549 12550 12551 12552 12553 12554 12555 12556 12557 12558 12559 12560 12561 12562 12563 12564 12565 12566 12567 12568 12569 12570 12571 12572 12573 12574 12575 12576 12577 12578 12579 12580 12581 12582 12583 12584 12585 12586 12587 12588 12589 12590 12591 12592 12593 12594 12595 12596 12597 12598 12599 12600 12601 12602 12603 12604 12605 12606 12607 12608 12609 12610 12611 12612 12613 12614 12615 12616 12617 12618 12619 12620 12621 12622 12623 12624 12625 12626 12627 12628 12629 12630 12631 12632 12633 12634 12635 12636 12637 12638 12639 12640 12641 12642 12643 12644 12645 12646 12647 12648 12649 12650 12651 12652 12653 12654 12655 12656 12657 12658 12659 12660 12661 12662 12663 12664 12665 12666 12667 12668 12669 12670 12671 12672 12673 12674 12675 12676 12677 12678 12679 12680 12681 12682 12683 12684 12685 12686 12687 12688 12689 12690 12691 12692 12693 12694 12695 12696 12697 12698 12699 12700 12701 12702 12703 12704 12705 12706 12707 12708 12709 12710 12711 12712 12713 12714 12715 12716 12717 12718 12719 12720 12721 12722 12723 12724 12725 12726 12727 12728 12729 12730 12731 12732 12733 12734 12735 12736 12737 12738 12739 12740 12741 12742 12743 12744 12745 12746 12747 12748 12749 12750 12751 12752 12753 12754 12755 12756 12757 12758 12759 12760 12761 12762 12763 12764 12765 12766 12767 12768 12769 12770 12771 12772 12773 12774 12775 12776 12777 12778 12779 12780 12781 12782 12783 12784 12785 12786 12787 12788 12789 12790 12791 12792 12793 12794 12795 12796 12797 12798 12799 12800 12801 12802 12803 12804 12805 12806 12807 12808 12809 12810 12811 12812 12813 12814 12815 12816 12817 12818 12819 12820 12821 12822 12823 12824 12825 12826 12827 12828 12829 12830 12831 12832 12833 12834 12835 12836 12837 12838 12839 12840 12841 12842 12843 12844 12845 12846 12847 12848 12849 12850 12851 12852 12853 12854 12855 12856 12857 12858 12859 12860 12861 12862 12863 12864 12865 12866 12867 12868 12869 12870 12871 12872 12873 12874 12875 12876 12877 12878 12879 12880 12881 12882 12883 12884 12885 12886 12887 12888 12889 12890 12891 12892 12893 12894 12895 12896 12897 12898 12899 12900 12901 12902 12903 12904 12905 12906 12907 12908 12909 12910 12911 12912 12913 12914 12915 12916 12917 12918 12919 12920 12921 12922 12923 12924 12925 12926 12927 12928 12929 12930 12931 12932 12933 12934 12935 12936 12937 12938 12939 12940 12941 12942 12943 12944 12945 12946 12947 12948 12949 12950 12951 12952 12953 12954 12955 12956 12957 12958 12959 12960 12961 12962 12963 12964 12965 12966 12967 12968 12969 12970 12971 12972 12973 12974 12975 12976 12977 12978 12979 12980 12981

MAPA DO CEŁÓW PROJEKTOWYCH

Skala 1:500

województwo kujawsko-pomorskie
powiat lipnowski
gmina: Wielgie – 040809_2
obręb: Wielgie – 20
ulica: Szkoła

dz. nr 154/11
sekcja 6.185.31.19.13
KERG 092-84/2012
Układ współrzędnych 2000

Poziom odniesienia Kronsztadt 60

USŁUGI GEODEZYJNE

Zbigniew Wyszynski
ul. T. Kościuszki 12/12, 87-600 Lipno
NIP 886-164-96-88, Regon 340479539
tel./fax 054 286 20 37, kom. 503 057 350

Mapa do celów projektowych

Mapa aktualna w oznaczonym zakresie na dzień 09.05.2012r.

Nie przeprowadzono badania służebności gruntowej

Lipno, dnia 11.05.2012 r.

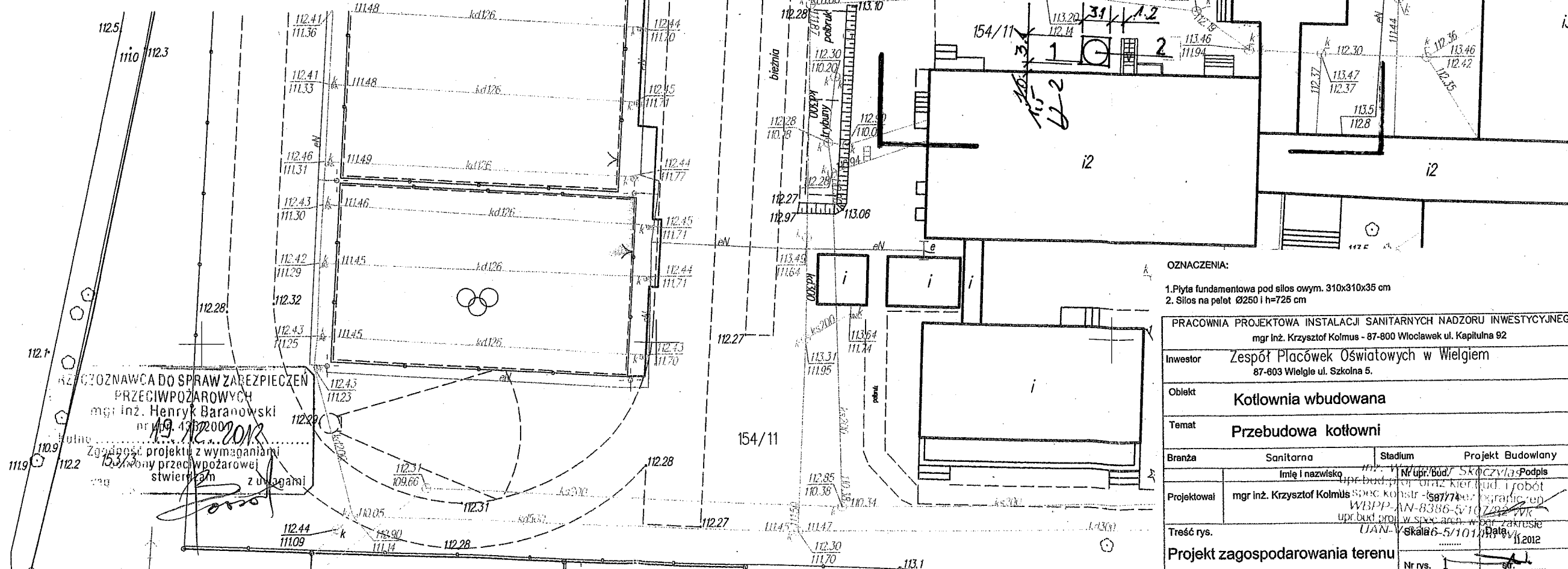
wykonawca:

STAROSTA LIPNOWSKI
PROJEKT BUDOWLANY
ZATWIERDZIŁ DECYZJIA

NI 18/2013
z dn 16.01.2013
Z warunkami podanymi
w załączonej decyzji.

Kępczyński
mgr inż. Krzysztof Kępczyński
Naczelnik Wydziału
Architektury i Budownictwa

GEODETA UPRAWNIONY
Zbigniew Wyszynski
Nr 10.14357



OZNACZENIA:

1. Płyta fundamentowa pod silos owym. 310x310x35 cm
2. Silos na pełet Ø250 i h=725 cm

PRACOWNIA PROJEKTOWA INSTALACJI SANITARNYCH NADZORU INWESTYCYJNEGO mgr inż. Krzysztof Kolmus - 87-800 Włocławek ul. Kapitulna 92			
Investor	Zespół Placówek Oświatowych w Wielgim 87-603 Wielgie ul. Szkoła 5.		
Objekt	Kotłownia wbudowana		
Temat	Przebudowa kotłowni		
Branża	Sanitarna	Stadium	Projekt Budowlany
Projektował	mgr inż. Krzysztof Kolmus	Imię i nazwisko	mgr inż. Krzysztof Kolmus
Treść rys.	Projekt zagospodarowania terenu		

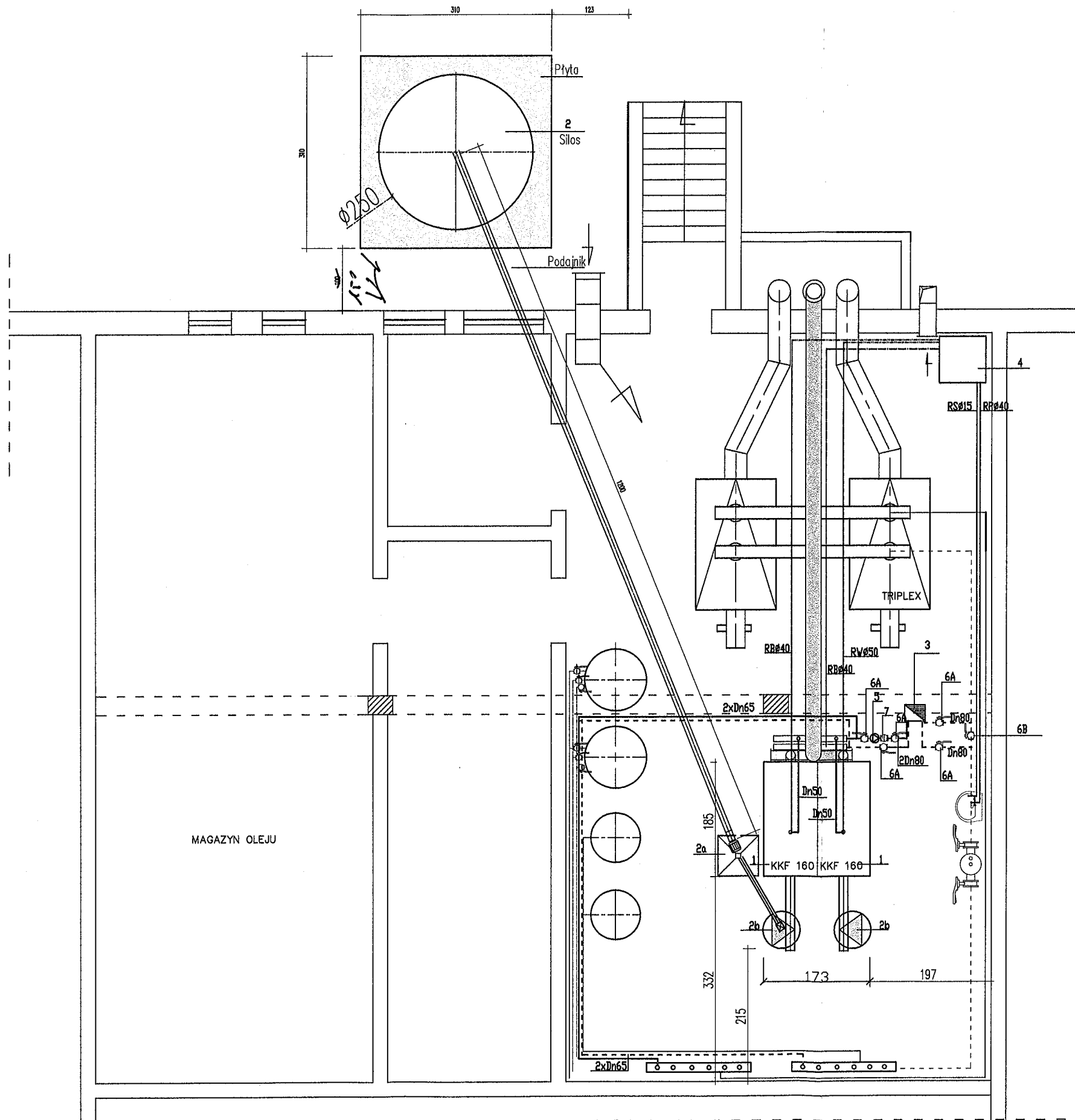
STAROSTWO POWIATOWE
w LIPNIE
ul. Sierakowskiego 10B
87-600 Lipno
152 28

STAROSTA LIPNOWSKI
Powiatowy Ośrodek Dokumentacji
Geodezyjnej i Kartograficznej w Lipnie
W obszarze oznaczonym na mapie
dokonano aktualizacji treści mapy zasadniczej.
Dokumenty z pomiaru uzupełniającego przyjęto
do zasobu powiatowego w dniu 09.05.2012r.
zaświadczono pod nr 111/12/2012
Niniejsza mapa może służyć do celów projektowych.
Projektowane obiekty budowlane wymagające pozwolenia
na budowę podlegają wycenieniu i inwentaryzacji powołanej
przez jednostki uprawnione do wykonywania prac geodezyjnych.
24.05.2012
Lipno, dnia 11.05.2012 r.

UZGODNIWCA DO SPRAW ZABEZPIECZEN
PRZECIWPOŻAROWYCH
mgr inż. Henryk Baranowski
nr 19.4352000
Zgodność projektu z wymaganiami
zawartymi w przepisach przeciwpożarowej
stwierdzam z uwagami

TECHNOLOGIA KOTŁOWNI -
RZUT

28



Legenda:

- rurociągi projektowane
- rurociągi istniejące
- rurociągi istn. wody zimnej
- rurociągi istn. wody ciepłej
- rurociągi istn. cyrkulacji

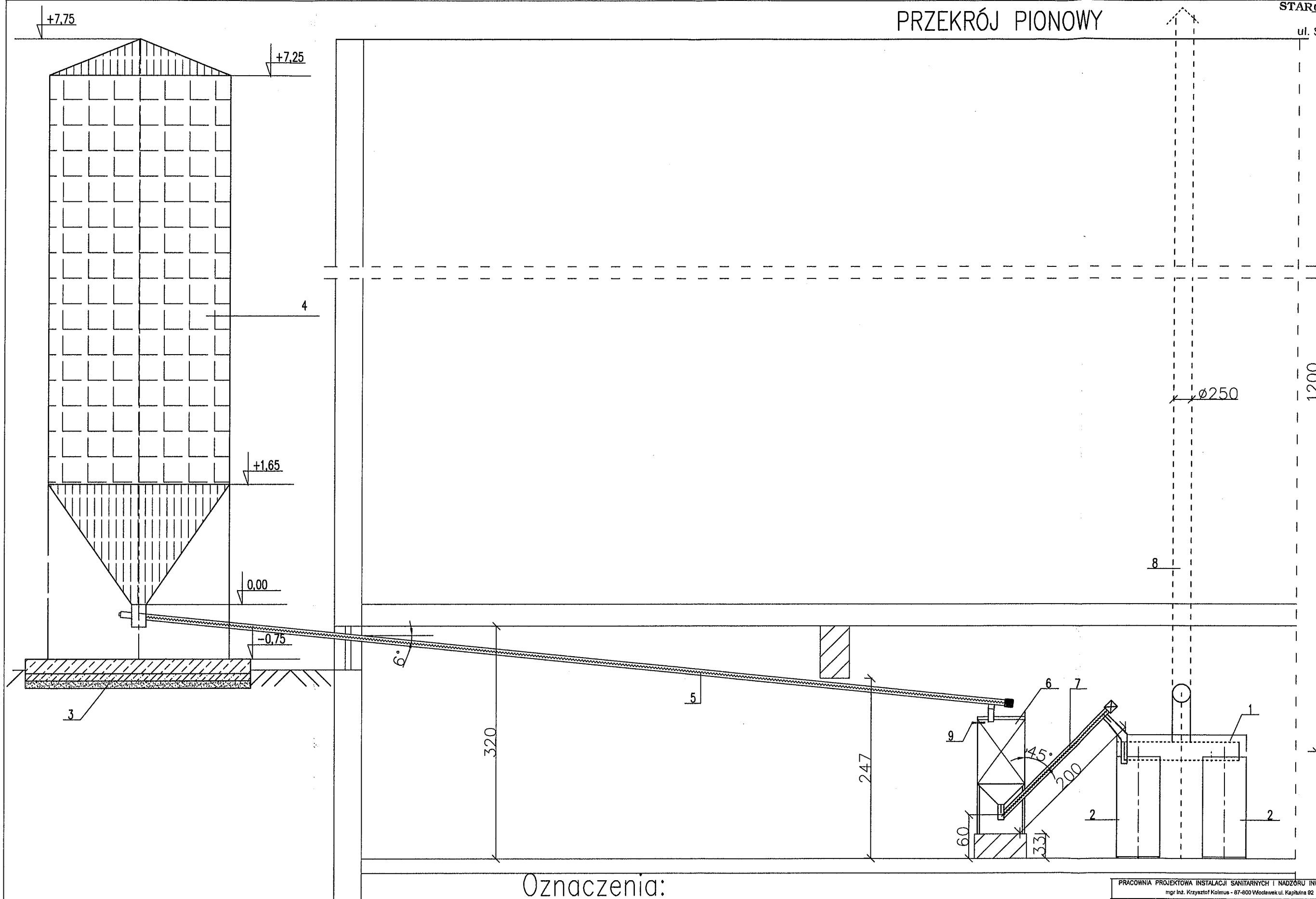
Uwaga! elementy istniejące zostały nieoznaczone

PRACOWNIA PROJEKTOWA INSTALACJI SANITARNYCH NADZORU INWESTYCYJNEGO mgr inż. Krzysztof Kolmus - 87-800 Włocławek ul. Kapitulna 92			
Inwestor		Zespół Placówek Oświatowych w Wielgim 87-603 Wielgie ul. Szkolna 5.	
Obiekt		Kotłownia wbudowana	
Temat		Przebudowa kotłowni	
Branża	Sanitarna	Stadium	Projekt Budowlany
Imię i nazwisko		Nr upr. bud.	Podpis
Projektował	mgr inż. Krzysztof Kolmus	587/74	
Treść rys.		Skala	Data
Rzut poziomy		1:75	11.2012
		Nr rys.	2

PRZEKRÓJ PIONOWY

STAROSTWO POWIATOWE
w LIPNIE
ul. Sierakowskiego 10B
87-600 Lipno
(141)

31

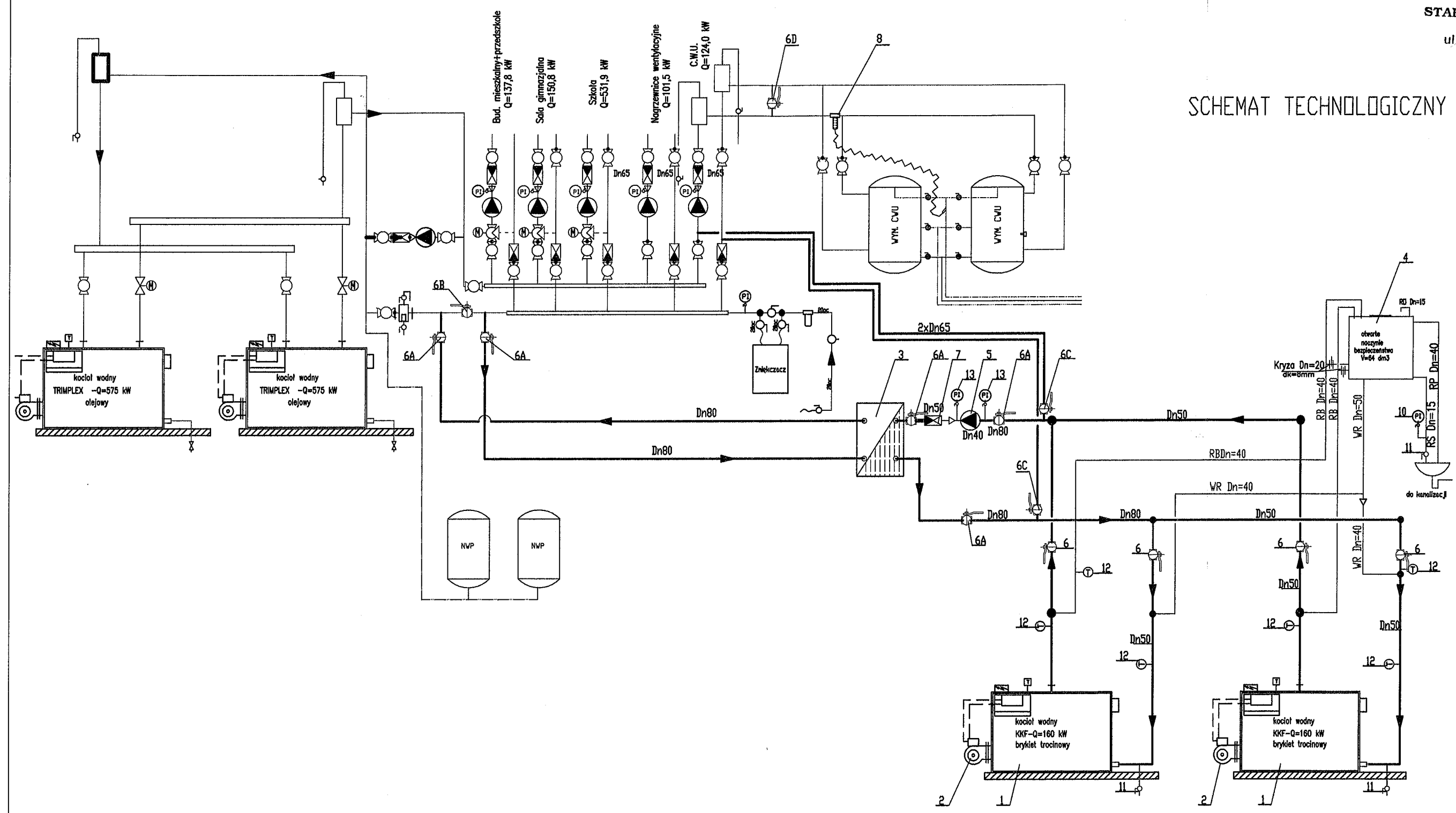


Oznaczenia:

1. Kocioł 2X160 kW
2. Automatyczny podajnik paliwa typ APP2
3. Fundament betonowy pod silos
4. Silos na pellet o pojemności V=30m³
5. Podajnik pelletu do zasobnika o l=12,0m
6. Wewnętrzny zasobnik pelletu o V=750dm³(450kg)
7. Podajnik pelletu o l=2,00m
8. Kanał spalinowy dwucienny dn250/310
9. Czujnik napelnienia zasobnika

PRACOWNIA PROJEKTOWA INSTALACJI SANITARNYCH I NADZORU INWESTYCYJNEGO mgr inż. Krzysztof Kolmus - 87-800 Wodawek ul. Kapitulna 92			
Inwestor		Zespół Placówek Oświatowych w Wielgim 87-603 Wielgie ul. Szkoła 5.	
Obiekt		Kotłownia wbudowana	
Temat		Przebudowa kotłowni	
Branża	Sanitarna	Stadium	Projekt Budowlany
Projektował	mgr inż. Krzysztof Kolmus	Nr upr. bud.	587/74
Treść rys.	Przekrój pionowy-podawania pelletu	Skala	1:50
		Data	11.2012
		Nr rys.	3

SCHEMAT TECHNOLOGICZNY



- Legenda:**
- rurociągi projektowane
 - rurociągi istniejące
 - rurociągi istn. wody zimnej
 - rurociągi istn. wody ciepłej
 - rurociągi istn. cyrkulacji

Uwaga! elementy istniejące zostały nieoznaczone

PRACOWNIA PROJEKTOWA INSTALACJI SANITARNYCH I NADZORU INWESTYCYJNEGO mgr inż. Krzysztof Kolmus - 87-800 Włocławek ul. Kapitulna 92			
Inwestor		Zespół Placówek Oświatowych w Wielgim 87-603 Wielgie ul. Szkolna 5.	
Obiekt		Kotłownia wbudowana	
Temat		Przebudowa kotłowni	
Branża	Sanitarna	Stadium	Projekt Budowlany
Imię i nazwisko		Nr upr. bud.	Podpis
Projektował mgr inż. Krzysztof Kolmus		587/74	
Treść rys.		Skala	Data
Schemat ideowy		11.2012
		Nr rys.	4