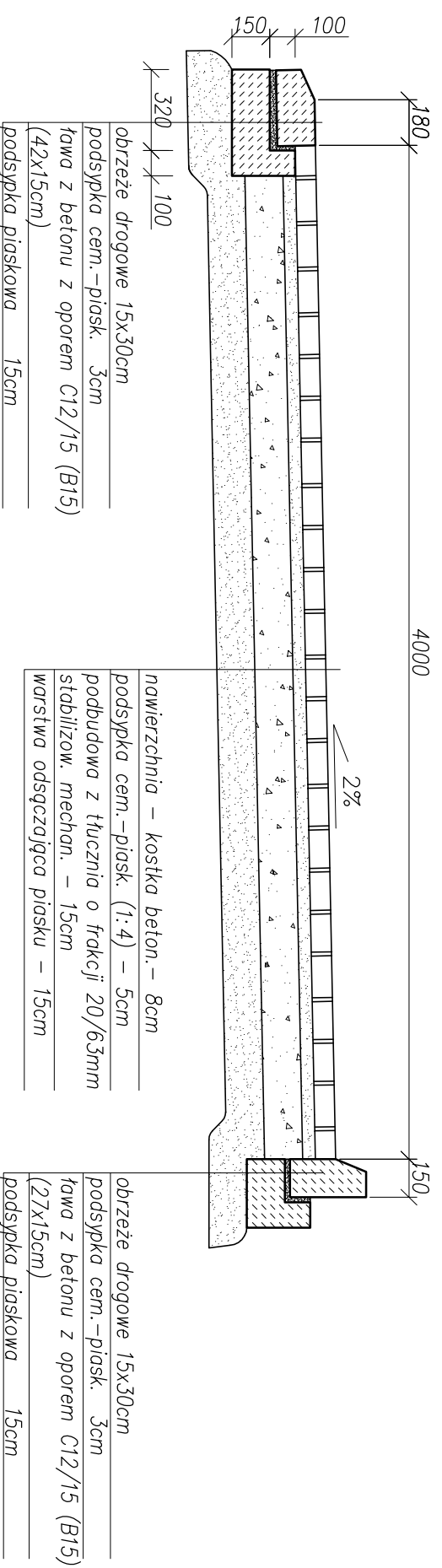
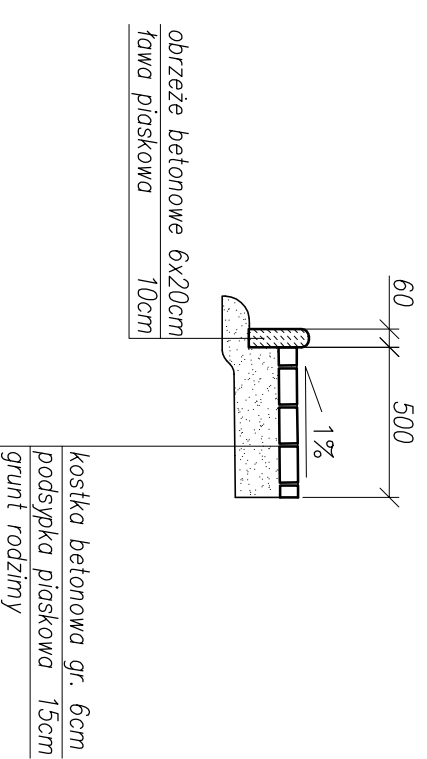


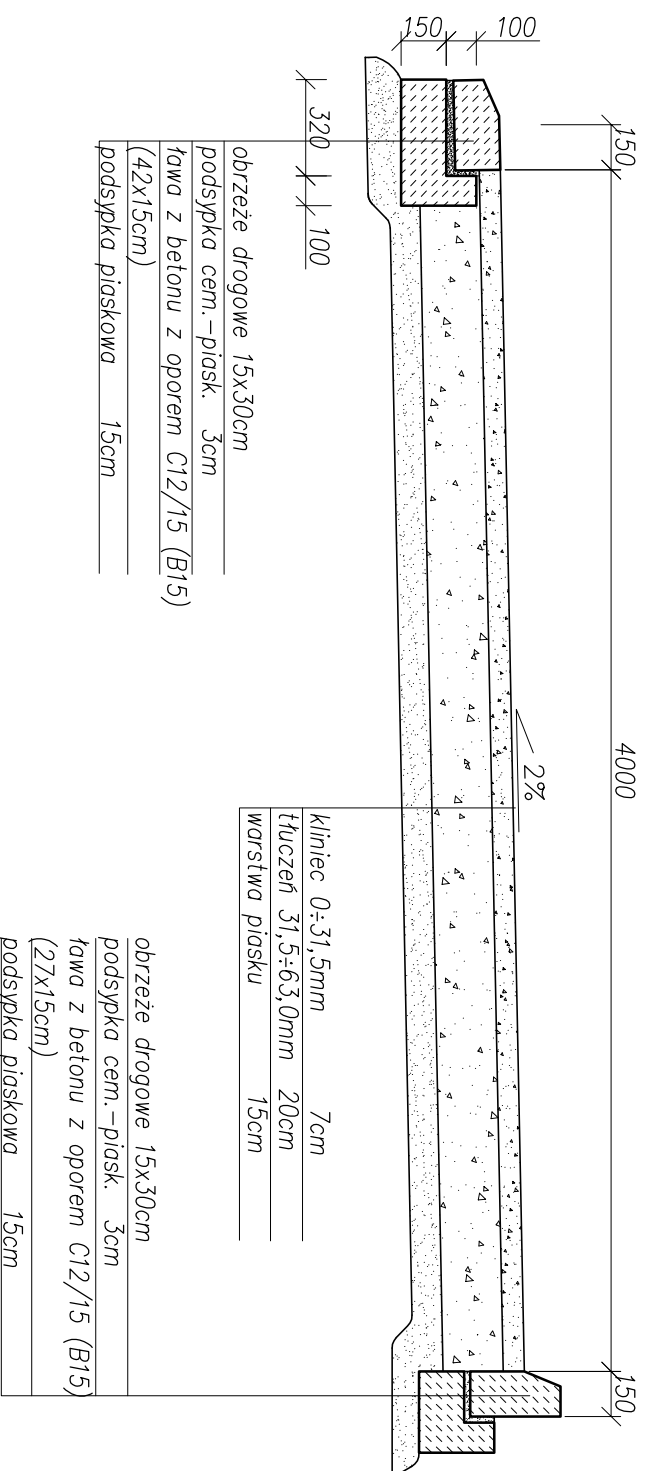
**PRZEKRÓJ PRZEZ DROGĘ WEWNĘTRZNĄ**  
SKALA 1:25



**PRZEKRÓJ PRZEZ OPASKĘ CHODNIKOWĄ**  
skala 1:25



**PRZEKRÓJ PRZEZ DROGĘ DOJAZDOWĄ**  
SKALA 1:25



**NBM Technologie**

NBM Technologie  
Mroczka i Wspólnicy sp. z o.o.  
42-200 Częstochowa ul. Bp. 143/157  
tel./fax: 34 355-75-81  
e-mail: biuro@nbmtechnologie.pl

ZADANIE: ROZBUDOWA ULĘCYA WODNEGO W ODRÓWIE GMINA WIELGIE – PROJEKT ZAGOSPODAROWANIA TERENU

OBIEKT: ULĘCIE WODY W MIEJSCOWOŚCI ODRÓWO GMINA WIELGIE  
NR EWID. DZIAŁKI: 271/5, 271/9

INWESTOR: GMINA WIELGIE  
UL. STAROWIEJSKA 8, 87-603 WIELGIE

NAZWA RYSUNKU: PRZEKRÓJ PRZEZ DROGĘ WEWNĘTRZNĄ I DROGĘ DOJAZDOWĄ

PROJEKTOWAŁ:	NR UPRAWNIENIA:	DATA:	BRANŻA:
mgr inż. Małgorzata SOBOCIŃSKA-SZAFRAŃ	SLK/1029/PWOK/05	12.2011	KONSTRUKCJA
mgr inż. Ryszard SIODROWICZ	SLK/0098/PWOK/03	12.2011	
OPROJEKTOWAŁ:			
mgr inż. Paweł LIPŃSKI		12.2011	NR RYSUNKU
mgr inż. Piotr DŁUGOŁĘCKI		12.2011	
SPRACOWAŁ:			PZT-4
mgr inż. Sebastian SZAFRAŃ	SLK/3384/PWOK/10	12.2011	
mgr inż. Janusz MŁŚ	AG.II.4/4Z/7131-2/502/01	12.2011	