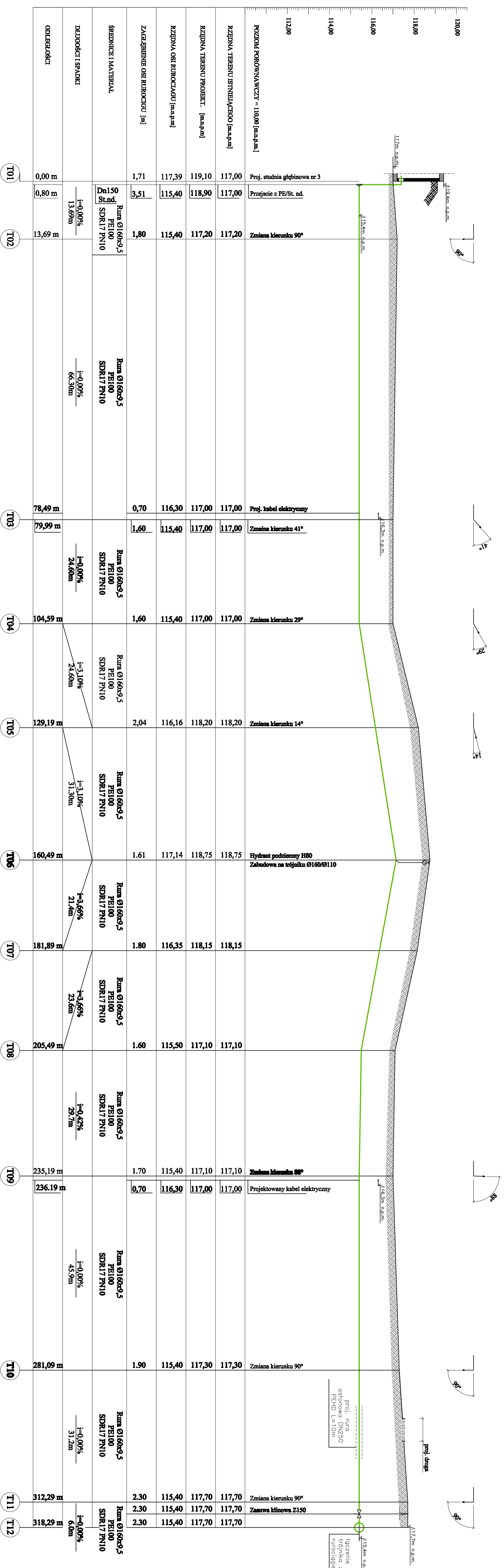


PROFIL PODŁUŻNY
RUROCIĄGU WODY SUROWEJ Z PROJ.
STUDNI GŁĘBINOWEJ NR3
1:100/500



*UWAGI:
RZĘDNA RUROCIĄGU STUDNI S2 115,4 m n.d.m
ZWERYFIKOWAĆ NA BUDOWIE

STACJA	ODLEGŁOŚCI	RZĘDNA TERENU ISTNIEJĄCEGO [m.n.p.m.]	RZĘDNA TERENU PROJEKT.	RZĘDNA OSI RUROCIĄGU [m.n.p.m.]	ZAGĘBIENIE OSI RUROCIĄGU [m]	SREDNICE I MATERIAŁ	DLUGOŚCI SPADKI	ODLEGŁOŚCI
T01	0,00 m				1,71			
T02	13,69 m	117,00	118,90	117,20	3,51	Rura Ø160x9,5 PE100 SDR17 PN10	i=0,00% 13,69m	
T03	78,49 m	117,00	117,00	117,00	0,70	Rura Ø160x9,5 PE100 SDR17 PN10	i=0,00% 66,30m	
T04	79,99 m	117,00	117,00	117,00	1,60	Rura Ø160x9,5 PE100 SDR17 PN10	i=0,00% 24,60m	
T05	104,59 m	117,00	117,00	117,00	1,60	Rura Ø160x9,5 PE100 SDR17 PN10	i=0,00% 24,60m	
T06	129,19 m	118,20	118,20	118,20	2,04	Rura Ø160x9,5 PE100 SDR17 PN10	i=3,10% 24,60m	
T07	160,49 m	118,75	118,75	118,75	1,61	Rura Ø160x9,5 PE100 SDR17 PN10	i=3,10% 31,30m	
T08	181,89 m	118,15	118,15	118,15	1,80	Rura Ø160x9,5 PE100 SDR17 PN10	i=3,66% 21,4m	
T09	205,49 m	117,10	117,10	117,10	1,60	Rura Ø160x9,5 PE100 SDR17 PN10	i=3,66% 23,6m	
T10	235,19 m	117,10	117,10	117,10	1,70	Rura Ø160x9,5 PE100 SDR17 PN10	i=0,42% 29,7m	
T11	236,19 m	117,30	117,30	117,30	0,70	Rura Ø160x9,5 PE100 SDR17 PN10	i=0,00% 45,9m	
T12	281,09 m	117,70	117,70	117,70	1,90	Rura Ø160x9,5 PE100 SDR17 PN10	i=0,00% 31,2m	
T12	312,29 m	117,70	117,70	117,70	2,30	Rura Ø160x9,5 PE100 SDR17 PN10	i=0,00% 6,0m	
T12	318,29 m	117,70	117,70	117,70	2,30	Rura Ø160x9,5 PE100 SDR17 PN10	i=0,00% 6,0m	

N B M
Technologies

NBM Technologies
Miejsko, ul. Słowackiego 81, 81-100
44-200 Częstochowa, tel. 42 251 15 17
e-mail: biuro@nbmtechnologies.pl

ZADANIE: ROZBUDOWA URZĘDA WODNEGO W ORLOWIE GMINA WIELCIE

OBIEKT: STACJA UZDATNIWIENIA WODY W MIEJSCOWOŚCI ORŁOWO GMINA WIELCIE

INWESTOR: GMINA WIELCIE, UL. STAROWIEJSKA 8, 87-603 WIELCIE

NAZWA RYSUNKU: PROFIL PODŁUŻNY RUROCIĄGU WODY SUROWEJ Z PROJ.

PROJEKTOWAŁ: mgr inż. Tomasz Topolczak

OPROJEKTOWAŁ: mgr inż. Weronika Kulesza

SPRAWDZIŁ: mgr inż. Teresa Syc-Wójcik

SKALA: 1:100/500

STADIUM DOKUMENTACJI: PB

DATA: 11.2011

NR RYSUNKU: T-4