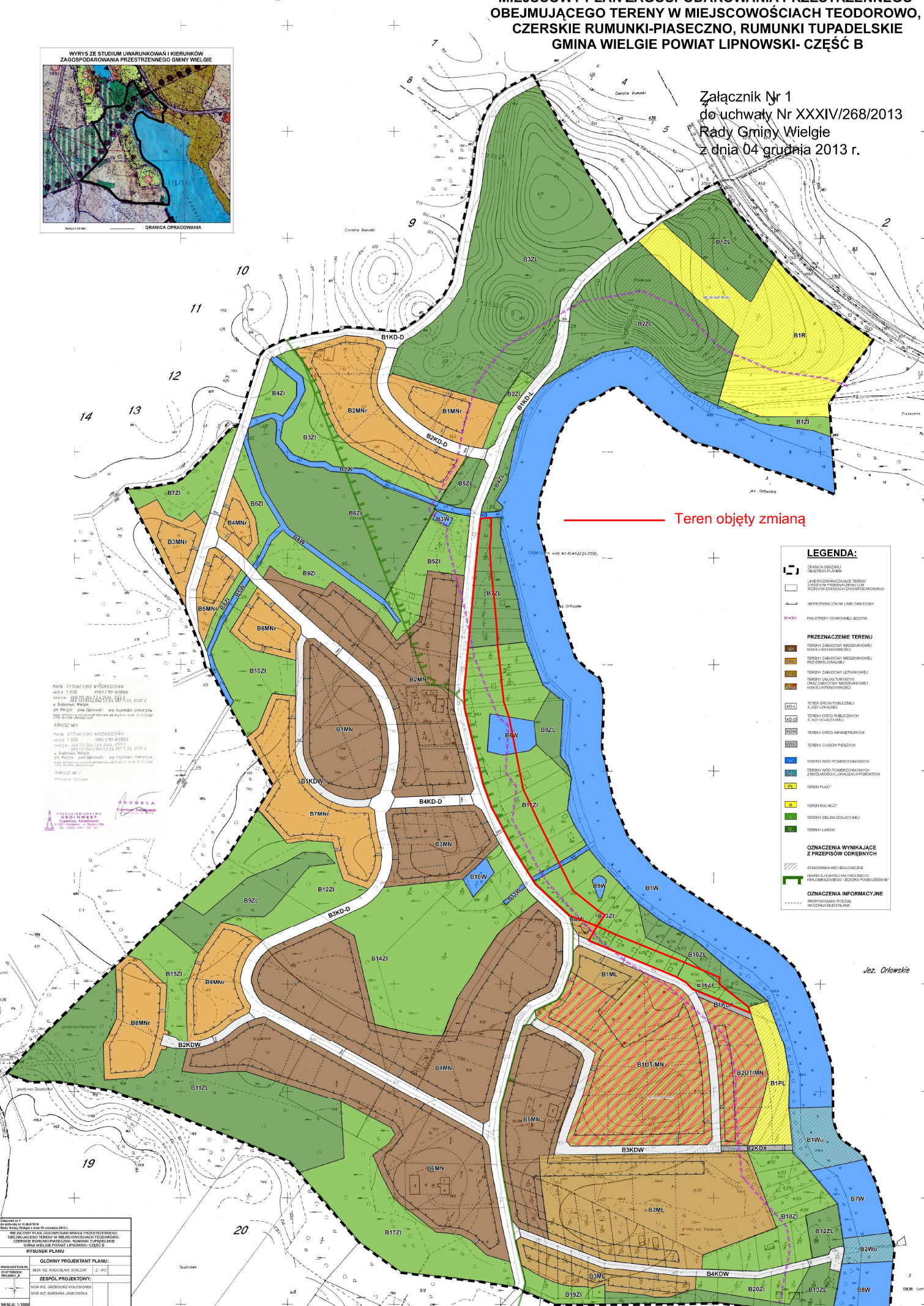
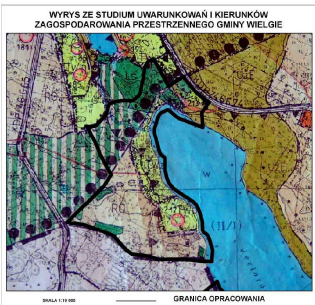


MIEJSCOWY PLAN ZAGOSPODAROWANIA PRZESTRZENNEGO OBEJMUJĄCEGO TERENY W MIEJSCOWOŚCIACH TEODOROWO, CZERSKIE RUMUNKI-PIASECZNO, RUMUNKI TUPADELSKIE GMINA WIELGIE POWIAT LIPNOWSKI- CZĘŚĆ B

Załącznik Nr 1
do uchwały Nr XXXIV/268/2013
Rady Gminy Wielgie
z dnia 04 grudnia 2013 r.



— Teren objęty zmianą

LEGENDA:	
[Symbol]	GRANICA OBSZARU OBRĘBOWI PLANIM
[Symbol]	LINE ROZGRANICZAJĄCE TERENY OBRĘBOWI WYKONANE W ROKACH ZAMIAKACH ZAGOSPODAROWA
[Symbol]	WPROWADZAJĄCIE LINE ZABUDOWY
[Symbol]	PAS STREFY OCHRONNEJ, EDZORA
[Symbol]	PRZEZNACZENIE TERENU
[Symbol]	TERENY ZABUDOWY MIESZKANIOWEJ
[Symbol]	TERENY ZABUDOWY MIESZKANIOWEJ WZROSTAJĄCEJ
[Symbol]	TERENY ZABUDOWY LETNISKOWEJ
[Symbol]	TERENY URSŁUG TURYSTYCZNYCH ORAZ ZABUDOWY MIESZKANIOWEJ NISKIEJ INTENSYWNOŚCI
[Symbol]	TERENY DROG PUBLICZNYCH
[Symbol]	TERENY DROG PLEBACYCH
[Symbol]	TERENY DROG PLEBACYCH
[Symbol]	TERENY WÓD POTRAWIENIOWYCH
[Symbol]	TERENY WÓD POWIERZCHNIOWYCH Z MOŻLIWOŚCIĄ LOKALIZACJI FORTYTÓW
[Symbol]	TERENY LASÓW
[Symbol]	TERENY ROLNICZE
[Symbol]	TERENY ZIELNI DZIAŁKOWEJ
[Symbol]	TERENY LASÓW
[Symbol]	OZNACZENIA WYNIKAJĄCE Z PRZEPISÓW ODREBNYCH
[Symbol]	STANOWISKA ARCHEOLOGICZNE
[Symbol]	GRANICA PRZEBIEGU LINII PROJEKTYWNEJ PRZEKROJOWEJ JEZIORA PARCELEKOWEJ
[Symbol]	OZNACZENIA INFORMACYJNE
[Symbol]	PROJEKTOWANE PRZEBIEGI WODNIAKÓW

MAPA SYTUACYJNA WSKAZUJĄCA
SKALA 1:500

MAPA SYTUACYJNA WSKAZUJĄCA
SKALA 1:500

Załącznik Nr 1 do uchwały Nr XXXIV/268/2013 Rady Gminy Wielgie z dnia 04 grudnia 2013 r.	
OBRĘBOWI WYKONANE W ROKACH ZAMIAKACH ZAGOSPODAROWA OBEJMUJĄCEGO TERENY W MIEJSCOWOŚCIACH TEODOROWO, CZERSKIE RUMUNKI-PIASECZNO, RUMUNKI TUPADELSKIE GMINA WIELGIE POWIAT LIPNOWSKI- CZĘŚĆ B	
RYTUJNE PLANY	
WYKONANIE	GLÓWNY PROJEKTANT PLANU:
WYKONANIE	INSR. INŻ. RACIORSKI ANŻELIKA 2-401
WYKONANIE	ZESPÓŁ PROJEKTOWY:
WYKONANIE	INSR. INŻ. GRZEBIŃSKI KOLEGIUM
WYKONANIE	INSR. INŻ. BARBARA JANOWSKA
SKALA: 1:1000	