

**UCHWAŁA NR XXXVIII/312/2014
RADY GMINY WIELGIE**

z dnia 20 marca 2014 r.

w sprawie przystąpienia do sporządzenia miejscowego planu zagospodarowania przestrzennego w obszarze obejmującym część obrębów geodezyjnych Płonczyn, Bętlewo, Oleszno, gmina Wielgie

Na podstawie art. 18 ust. 2 pkt. 15 ustawy z dnia 8 marca 1990 r. o samorządzie gminnym (t. j. Dz. U. z 2013 r. poz. 594; poz. 645; poz. 1318) oraz art. 14 ust. 1, 2, 4, 5 i art. 20 ustawy z dnia 27 marca 2003 roku o planowaniu i zagospodarowaniu przestrzennym (t. j. Dz. U. z 2012 r. poz.647; z 2013 r. poz. 951; poz. 1445; poz. 21; poz. 405; poz. 1238) Rada Gminy Wielgie uchwała, co następuje:

§ 1. Przystępuje się do sporządzenia miejscowego planu zagospodarowania przestrzennego obszaru położonego w części obrębów geodezyjnych Płonczyn, Bętlewo, Oleszno, gmina Wielgie w granicach określonych w załączniku nr 1 do niniejszej uchwały.

§ 2. Plan miejscowy sporządza się w celu:

- 1) ustalenia przeznaczenia i zasad zagospodarowania terenu oraz form ochrony z zachowaniem warunków określonych w ustawach i przepisach szczególnych,
- 2) ograniczenia konfliktów przestrzennych.

§ 3. Zakres ustaleń miejscowego planu zagospodarowania przestrzennego musi uwzględniać problematykę określoną w art. 15, ust. 2 ustawy z dnia 27 marca 2003 roku o planowaniu i zagospodarowaniu przestrzennym (t. j. Dz. U. z 2012 r. poz.647 z późn. zmianami).

§ 4. Integralną częścią uchwały jest załącznik graficzny nr 1 przedstawiający granice obszaru objętego planem.

§ 5. Wykonanie uchwały powierza się Wójtowi Gminy Wielgie.

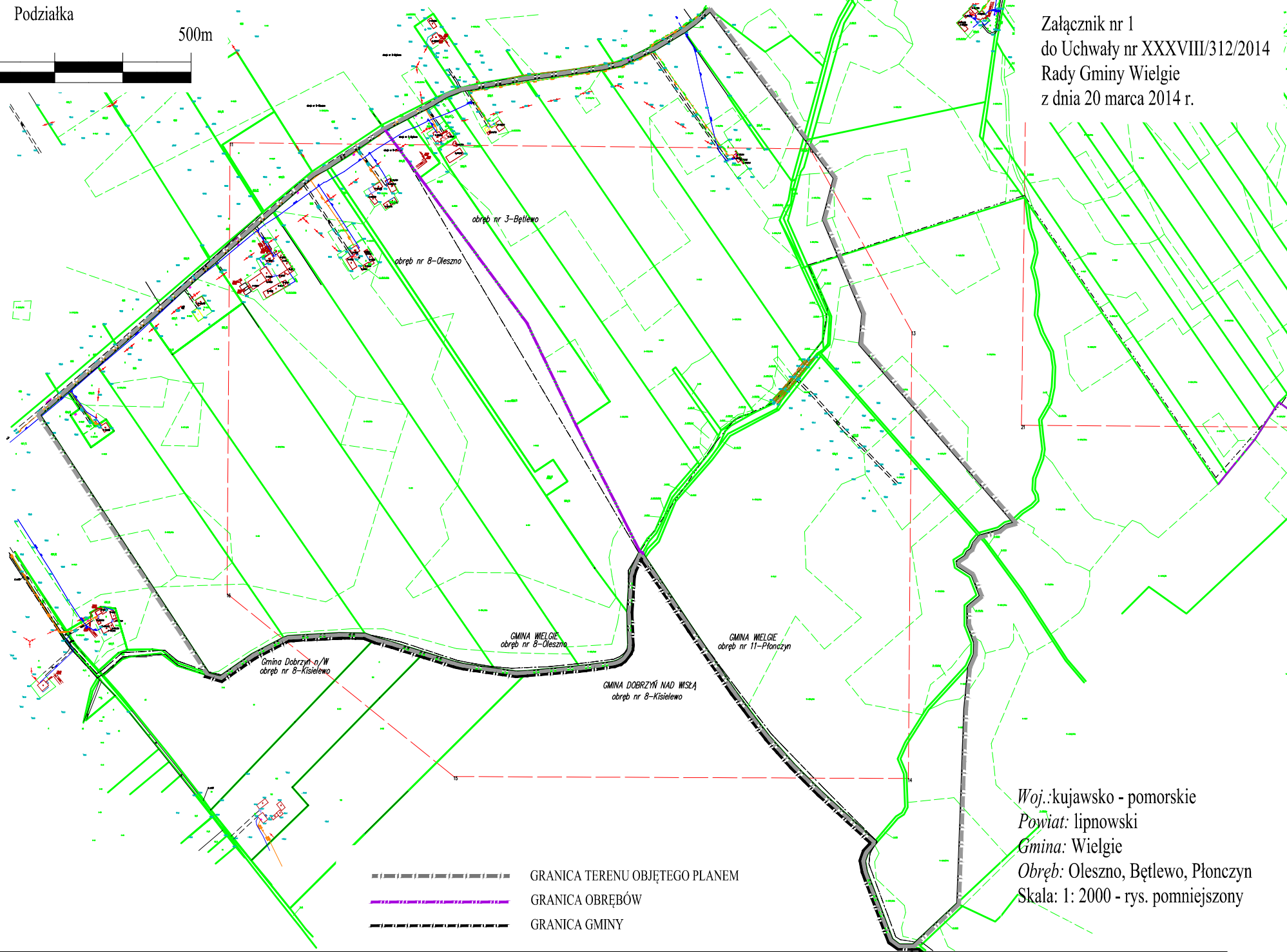
§ 6. Uchwała wchodzi w życie z dniem podjęcia.

Przewodniczący Rady Gminy

Halina Sztyпка



Załącznik nr 1
do Uchwały nr XXXVIII/312/2014
Rady Gminy Wielgie
z dnia 20 marca 2014 r.



Woj.: kujawsko - pomorskie
Powiat: lipnowski
Gmina: Wielgie
Obręb: Oleszno, Bętlewo, Płonczyn
Skala: 1: 2000 - rys. pomniejszony

Uzasadnienie

Uchwała w sprawie przystąpienia do sporządzenia miejscowego planu zagospodarowania przestrzennego w części obrębów geodezyjnych Płonczyn, Bętlewo, Oleszno, gmina Wielgie, umożliwi rozpoczęcie procedury sporządzania miejscowego planu zagospodarowania przestrzennego, który ma na celu ustalenie przeznaczenia i zasad zagospodarowania terenu oraz form ochrony z zachowaniem warunków określonych w ustawach i przepisach szczególnych. Ponadto zadaniem planu będzie ograniczenie konfliktów przestrzennych.

Projekt planu będzie pozostawał w zgodzie z ustaleniami studium uwarunkowań i kierunków zagospodarowania przestrzennego gminy Wielgie.

Przewodniczący Rady Gminy

Halina Sztyпка