

**UCHWAŁA NR XLII/342/2014
RADY GMINY WIELGIE**

z dnia 18 lipca 2014 r.

**w sprawie sprzedaży nieruchomości gruntowych, niezabudowanych stanowiących własność Gminy Wielgie,
położonych w miejscowości Wielgie przy ul. Poprzecznej**

Na podstawie art. 18 ust. 2 pkt 4 ustawy z dnia 8 marca 1990 r. o samorządzie gminnym (tj. Dz. U. z 2013 r., poz. 594 ze zmianami) oraz art. 37 ust. 1 ustawy z dnia 21 sierpnia 1997 roku o gospodarce nieruchomościami (tj. Dz. U. z 2014 r., poz. 518 ze zmianami) uchwała się, co następuje:

§ 1. Wyraża się zgodę na sprzedaż nieruchomości gruntowych, niezabudowanych stanowiących własność gminy Wielgie, położonych w miejscowości Wielgie przy ul. Poprzecznej oznaczonych ewidencyjnie jako działki nr: 168/22, 168/23, 168/24, 168/25, 168/26 o łącznej powierzchni 0.1841 ha, dla których Sąd Rejonowy w Lipnie prowadzi księgę wieczystą Nr WL1L/00018801/0. Szkic działek stanowi załącznik Nr 1 do niniejszej uchwały.

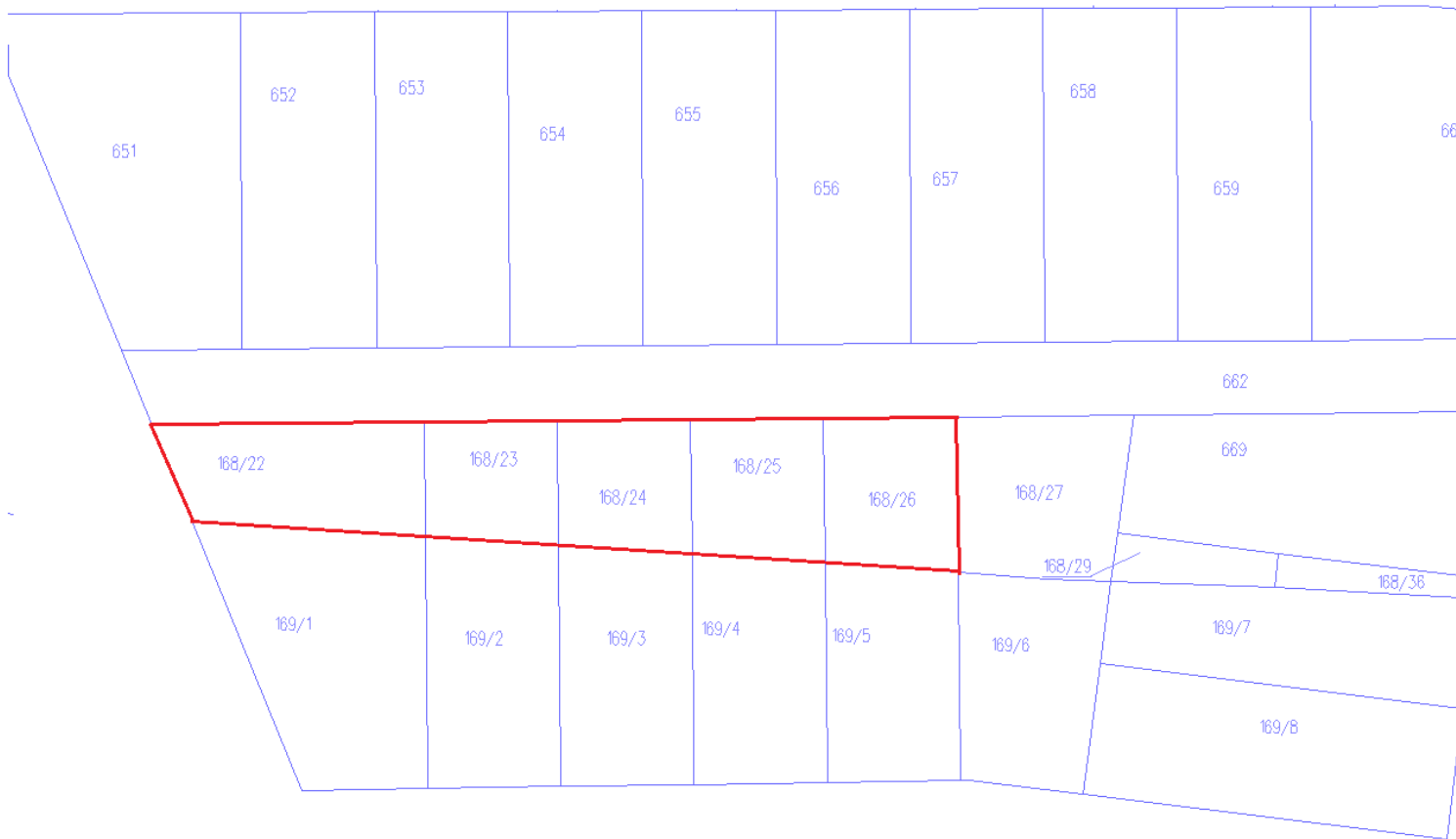
§ 2. Wykonanie uchwały powierza się Wójtowi Gminy Wielgie.

§ 3. Uchwała wchodzi w życie z dniem podjęcia.

Przewodniczący Rady Gminy

Halina Sztyпка

**Załącznik Nr 1
do uchwały Nr XLII/342/2014
Rady Gminy Wielgie
z dnia 18 lipca 2014 r.**



— Działki przeznaczone do sprzedaży

Uzasadnienie

Nieruchomości wymienione w uchwale zostają przeznaczone do sprzedaży w trybie przetargowym a wylicytowane podczas przetargu kwoty będą stanowiły wpływ do budżetu Gminy Wielgie po zawarciu umów sprzedaży z nowymi nabywcami.

Ceny wywoławcze działek zostaną ustalone na podstawie operatów szacunkowych sporządzonych przez rzeczoznawcę majątkowego zgodnie z zasadami określonymi w ustawie o gospodarce nieruchomościami.

Przewodniczący Rady Gminy

Halina Sztyпка