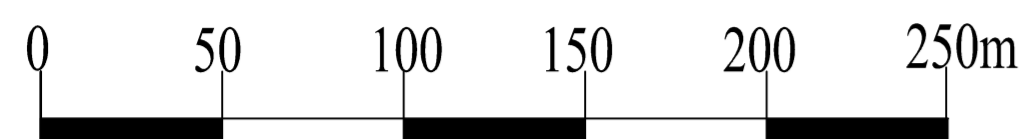


# MAPA EKOFIZJOGRAFICZNA OBSZARU OBEJMUJĄCEGO CZĘŚĆ OBRĘBÓW GEODEZYJNYCH OLESZNO, BĘTLEWO, PŁONCZYN GM. WIELGIE

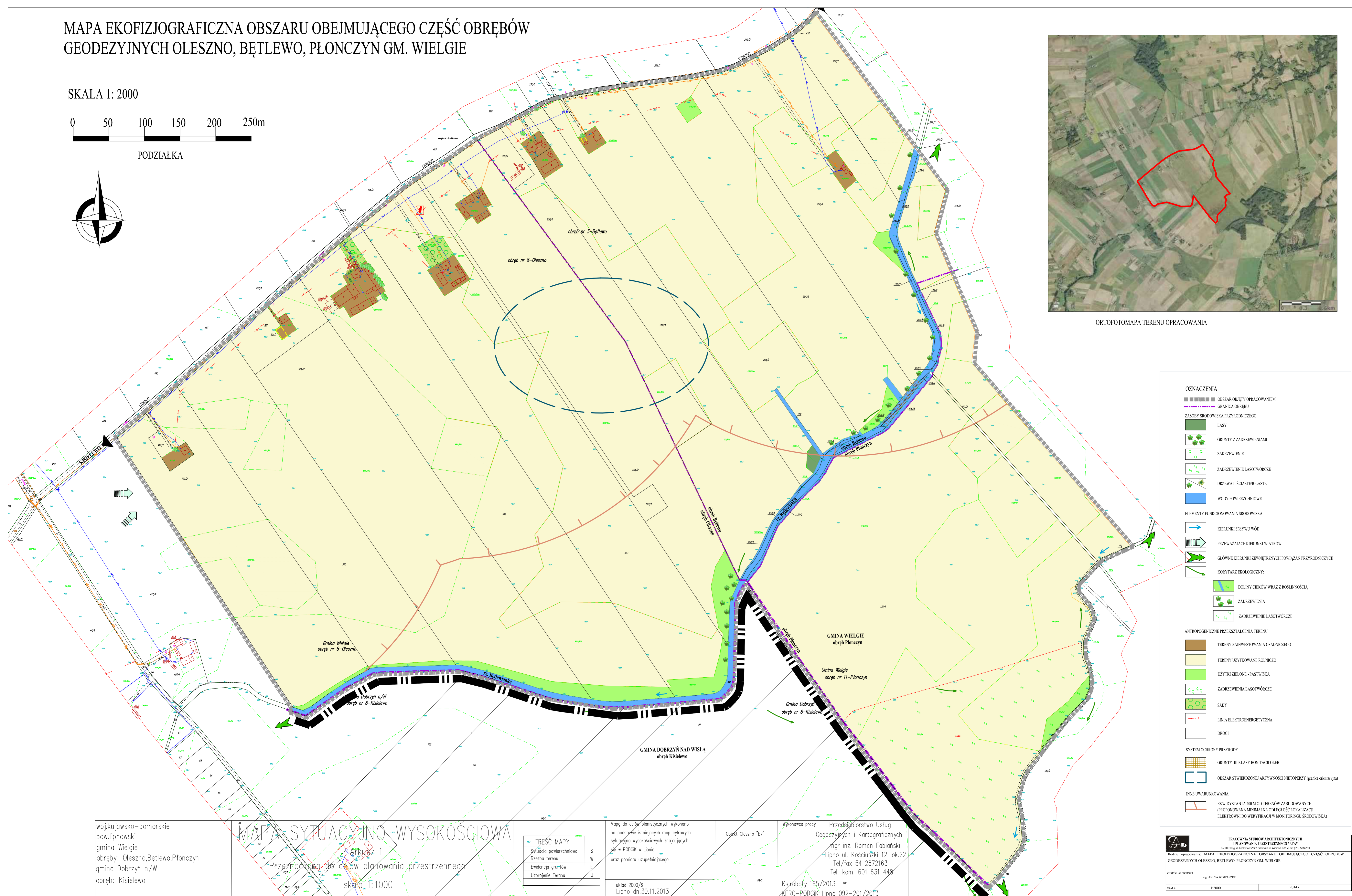
SKALA 1: 2000



PODZIAŁKA



ORTOFOTOMAPA TERENU OPRACOWANIA



- OZNACZENIA**
- OBSZAR OBJĘTY OPRACOWANIEM
  - GRANICA OBRĘBU
  - ZASOBY ŚRODOWISKA PRZYRODNICZEGO**
  - LASY
  - GRUNTY Z ZADRZEWIENIAMI
  - ZAKRZEWIENIE
  - ZADRZEWIENIE LASOTWÓRCZE
  - DRZEWA LIŚCIASTE I GLASTE
  - WODY POWIERZCHNIOWE
  - ELEMENTY FUNKCJONOWANIA ŚRODOWISKA**
  - KIERUNKI SPŁYWU WÓD
  - PRZEWAŻAJĄCE KIERUNKI WIATRÓW
  - GŁÓWNE KIERUNKI ZEWNĘTRZNYCH POWIĄZAŃ PRZYRODNICZYCH
  - KORYTARZ EKOLOGICZNY
  - DOLINY CHEKÓW WRAZ Z ROŚLINNOŚCIĄ
  - ZADRZEWIENIA
  - ZADRZEWIENIE LASOTWÓRCZE
  - ANTROPOGENICZNE PRZEKSZTAŁCENIA TERENU**
  - TERENY ZAINWESTOWANIA OSADNICZEGO
  - TERENY UŻYTKOWANE ROLNICZO
  - UŻYTKI ZIELONE - PASTWISKA
  - ZADRZEWIENIA LASOTWÓRCZE
  - SADY
  - LINIA ELEKTROENERGETYCZNA
  - DROGI
  - SYSTEM OCHRONY PRZYRODY**
  - GRUNTY III KLASY BONITACJI GLEB
  - OBSZAR STWIERDZONEJ AKTYWNOŚCI NIETOPERZY (granica orientacyjna)
  - INNE UWARUNKOWANIA**
  - EKWIDYSTANTA 400 M OD TERENÓW ZABUDOWANYCH (PROPONOWANA MINIMALNA ODLEGŁOŚĆ LOKALIZACJI ELEKTROWNI DO WERYFIKACJI W MONITORINGU ŚRODOWISKA)

województwo pomorskie  
powiat lipnowski  
gmina Wielgie  
obręb: Oleszno, Bettlewo, Płonczyn  
gmina Dobrzyń n/W  
obręb: Kisielewo

## MAPA SYTUACYJNO-WYSOKOŚCIOWA

Przeznaczona do celów planowania przestrzennego

skala 1:1000

| TREŚĆ MAPY              |   |
|-------------------------|---|
| Sytuacja powierzchniowa | S |
| Rzeźba terenu           | W |
| Ewidencja gruntów       | E |
| Uzbrojenie Terenu       | U |

Mapę do celów planistycznych wykonano na podstawie istniejących map cyfrowych sytuacyjne wysokościowych znajdujących się w PODGK w Lipnie oraz pomiaru uzupełniającego

układ 2000/6  
Lipno dn. 30.11.2013

Objekt Oleszno "E7"

Wykonawca pracy: Przedsiębiorstwo Usług Geodezyjnych i Kartograficznych mgr inż. Roman Fabiański Lipno ul. Kościuski 12 lok.22 Tel./fax 54 2872163 Tel. kom. 601 631 448

Ks. roboty 165/2013  
KERG-PODGK Lipno 092-201/2013

**PRACOWNIA STUDIÓW ARCHITEKTONICZNYCH  
PLANOWANIA PRZESTRZENNEGO "ATA"**  
ul. Wolności 12, 85-101 Bydgoszcz, tel. 52 341 12 20  
Rozbud. opracowania: MAPA EKOFIZJOGRAFICZNA OBSZARU OBEJMUJĄCEGO CZĘŚĆ OBRĘBÓW  
GEODEZYJNYCH OLESZNO, BĘTLEWO, PŁONCZYN GM. WIELGIE  
ZESPÓŁ AUTORSKI: mgr ANETA WOLFZDZIK  
SKALA 1:2000 2014 r.