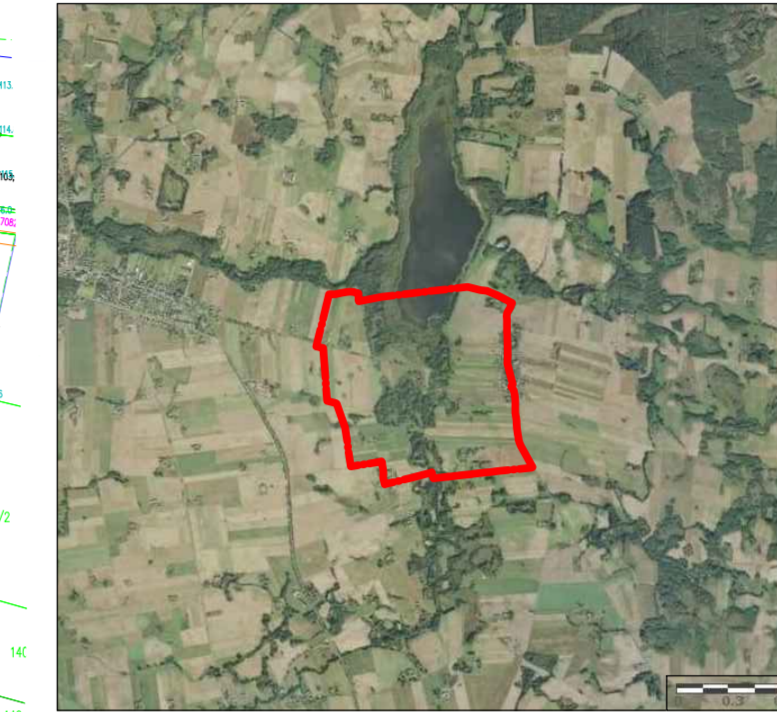
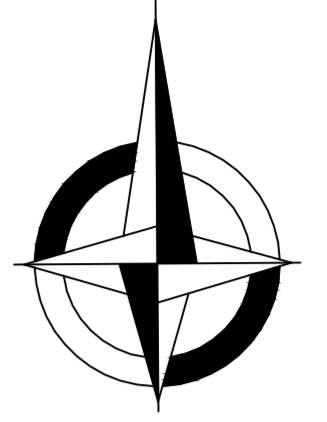
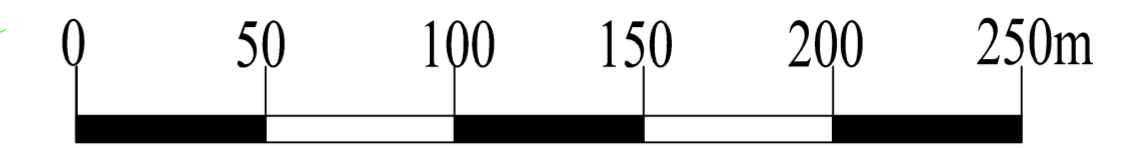


MAPA EKOFIZJOGRAFICZNA W OBSZARZE OBEJMUJĄCYM CZĘŚĆ OBRĘBÓW
GEODEZYJNYCH: TUPADŁY, BĘTLEWO, WIELGIE GM. WIELGIE
skala 1:2 000



ORTOFOTOMAPA TERENU OPRACOWANIA

OZNACZENIA

- OBSZAR OBJĘTY OPRACOWANIEM
- GRANICA OBRĘBÓW
- ZASOBY ŚRODOWISKA PRZYRODNICZEGO
 - LASY
 - GRUNTY Z ZADRZEWIAMI
 - ZAKRZEWIENIE
 - DRZEWA LIŚCIASTE-IGLASTE
 - WODY POWIERZCHNIOWE
 - ZBIORNIKI WODNE STAŁE, OKRESOWE Z CHARAKTERYSTYCZNĄ ROŚLINNOŚCIĄ
 - ZŁOŻA TORFU (orientacyjna granica)
- ELEMENTY FUNKCJONOWANIA ŚRODOWISKA
 - KIERUNKI SPŁYWU WÓD
 - PRZEWAŻAJĄCE KIERUNKI WIATRÓW
 - GŁÓWNE KIERUNKI ZEWNETRZNYCH POWIĄZAŃ PRZYRODNICZYCH
 - KORYTARZ EKOLOGICZNY:
 - ZADRZEWIENIA
 - DOLINY CIEKÓW WRAZ Z ROŚLINNOŚCIĄ
 - STREFY BRZEGOWE ZBIORNIKÓW WODNYCH
 - UŻYTKI ZIELONE
 - KOMPLEKSY ŁĄKOWO-BAGIENNE
- ANTROPOGENICZNE PRZEKSZTAŁCENIA TERENU
 - TERENY ZAINWESTOWANIA OSADNICZEGO
 - TERENY UŻYTKOWANE ROLNICZO
 - UŻYTKI ZIELONE - PASTWISKA
 - UŻYTKI ZIELONE - ŁĄKI
 - SADY
 - LINIA ELEKTROENERGETYCZNA
 - DROGI
- SYSTEM OCHRONY PRZYRODY
 - STREFA O SZCZEGÓLNYCH WALORACH EKOLOGICZNYCH (m.in. istotna rola ponadlokalnego korytarza ekologicznego)
- SIĘDLISKA CHRONIONE:
 - NIZOWE NADRZECZNE ZBIOROWISKO OKRAJKOWE
 - ŁĘG OLSZOWO-JESIONOWY (siedlisko priorytetowe)
- STANOWISKA I OBSZARY CHRONIONE:
 - STANOWISKO KRUSZYNY POSPOLITEJ (*Fraxgala alnus*) - ochrona gatunkowa częściowa (ok.orientacyjna)
 - OBSZAR STWIERDZONEJ AKTYWNOŚCI NIETOPERZY (granica orientacyjna)
 - OBSZAR STANOWISK LĘGOWYCH ŻURAWIA (granica orientacyjna)
 - OBSZAR STANOWISK LĘGOWYCH BOCIANA BIAŁEGO (granica orientacyjna)
 - ZŁOŻA TORFU (orientacyjna granica)
- INNE UWARUNKOWANIA
 - EKWIDYSTANTA 400 M OD TERENÓW ZABUDOWANYCH (PROPONOWANA MINIMALNA ODLEGŁOŚĆ LOKALIZACJI ELEKTROWNI DO WERYFIKACJI W MONITORINGU ŚRODOWISKA)
 - EKWIDYSTANTA 200 M OD ZBIORNIKÓW I CIEKÓW WODNYCH WYKORZYSTANYCH PRZEZ NIETOPERZE
 - GRUNTY III KLASY BONTACJI GLEB
 - GAZOCIĄG WYSOKIEGO CIŚNIENIA