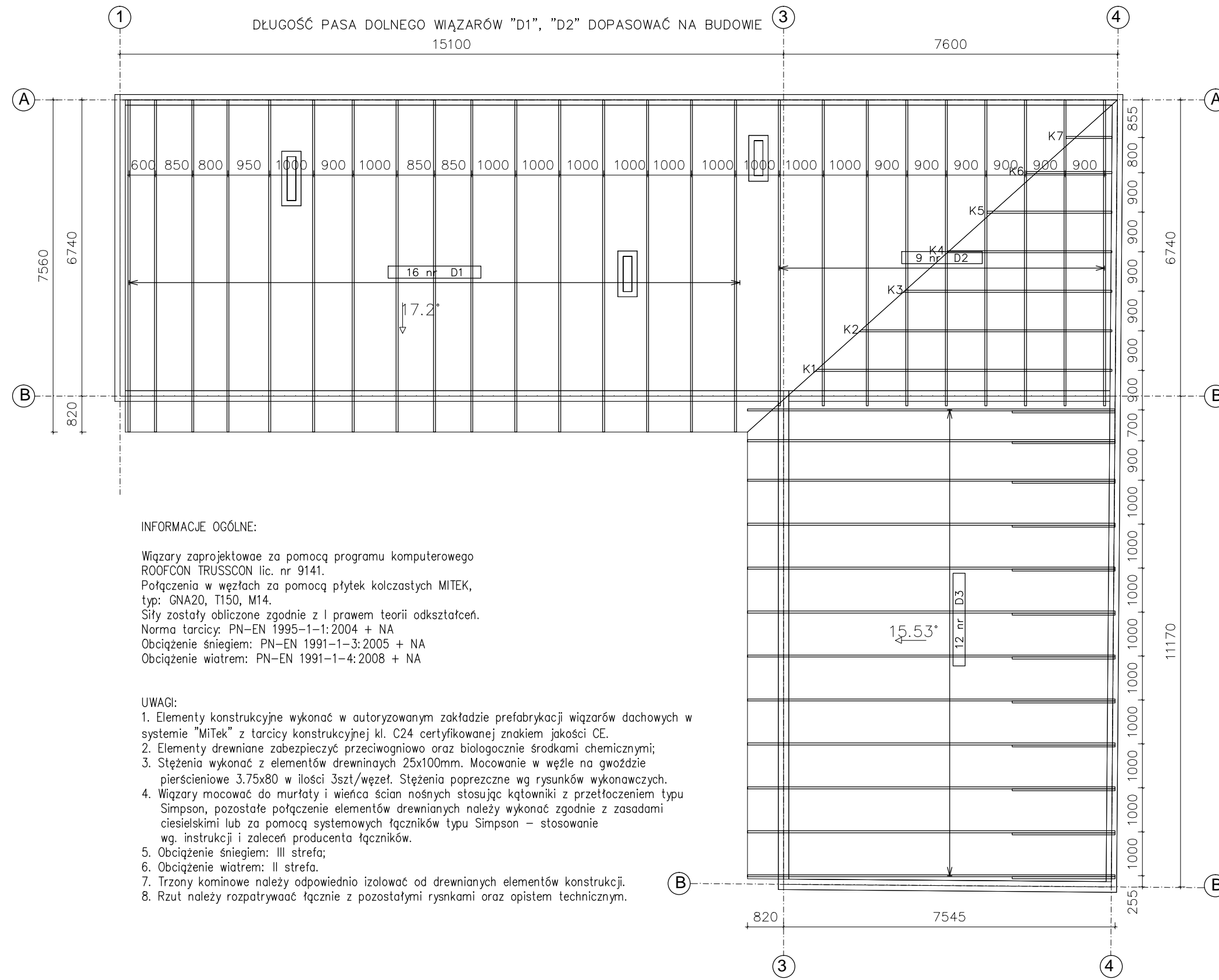


RZUT KONSTRUKCJI DACHOWEJ skala 1:100



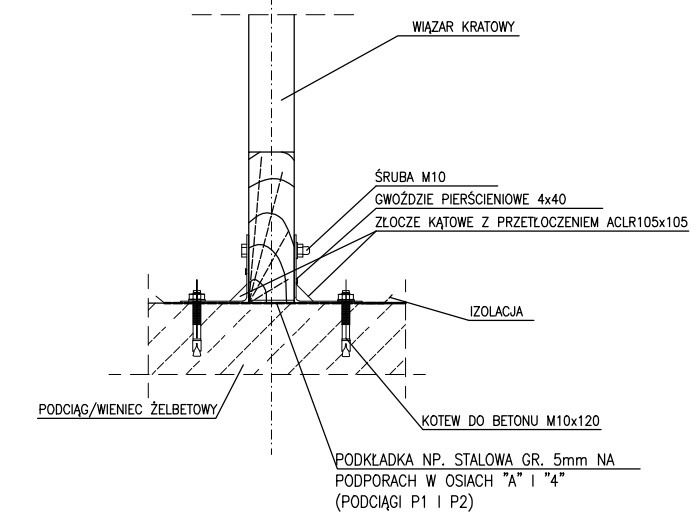
INFORMACJE OGÓLNE:

Wiązary zaprojektowane za pomocą programu komputerowego ROOFCON TRUSSCON lic. nr 9141.
Połączenia w węzłach za pomocą płytek kolczastych MITEK, typ: GNA20, T150, M14.
Siły zostały obliczone zgodnie z I prawem teorii odkształceń.
Norma tarcicy: PN-EN 1995-1-1:2004 + NA
Obciążenie śniegiem: PN-EN 1991-1-3:2005 + NA
Obciążenie wiatrem: PN-EN 1991-1-4:2008 + NA

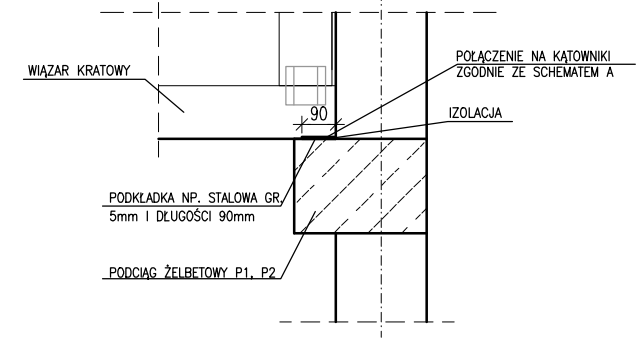
UWAGI:

1. Elementy konstrukcyjne wykonać w autoryzowanym zakładzie prefabrykacji wiązarów dachowych w systemie "MiTek" z tarcicy konstrukcyjnej kl. C24 certyfikowanej znakiem jakości CE.
2. Elementy drewniane zabezpieczyć przeciwogniowo oraz biologicznie środkami chemicznymi;
3. Stężenia wykonać z elementów drewnianych 25x100mm. Mocowanie w węzle na gwoździe pierścieniowe 3.75x80 w ilości 3szt/węzeł. Stężenia poprzeczne wg rysunków wykonawczych.
4. Wiązary mocować do murłaty i wieńca ścian nośnych stosując kątowniki z przetłoczeniem typu Simpson, pozostałe połączenie elementów drewnianych należy wykonać zgodnie z zasadami ciesielskimi lub za pomocą systemowych łączników typu Simpson – stosowanie wg. instrukcji i zaleceń producenta łączników.
5. Obciążenie śniegiem: III strefa;
6. Obciążenie wiatrem: II strefa.
7. Trzony kominowe należy odpowiednio izolować od drewnianych elementów konstrukcji.
8. Rzut należy rozpatrywać łącznie z pozostałymi rysunkami oraz opistem technicznym.

SCHEMAT A POŁĄCZENIA WIĄZARÓW NA PODPORZE ŻELBETOWEJ SKALA 1:10



UWAGA: NA PDDPORACH W OSIACH "A" I "4" DODATKOWO ZASTOSOWAĆ PODKŁADKI WG SCHEMATU



WYMIARY PODANO W "cm"

0	09.2015	-
REWIZJA	DATA	ZMIANY I UWAGI

wymiary podano w "cm"

Wymiary należy sprawdzać naturze. Wszelkie rozbieżności należy zgłosić do autorskiego biura projektowego.

Inwestor: Gmina Wielgie ul. Starowiejska 8, 87-603 Wielgie		
Objekt: Budynek biurowo-garażowy ul. Starowiejska 8, 87-603 Wielgie, dz. nr 261/1, obr. Wielgie nr 0020		
Treść rysunku: Rzut konstrukcji dachowej		
funkcja: projektował: mgr inż. Adam Stomski upr. nr KUP/0006/P00K/10 specjalność konstrukcyjno-budowlana	podpis:	
branża: KONSTRUKCJA	nr rys.: K-9	skala: 1:100
faza: PROJEKT BUDOWLANY	data: 09.2015	