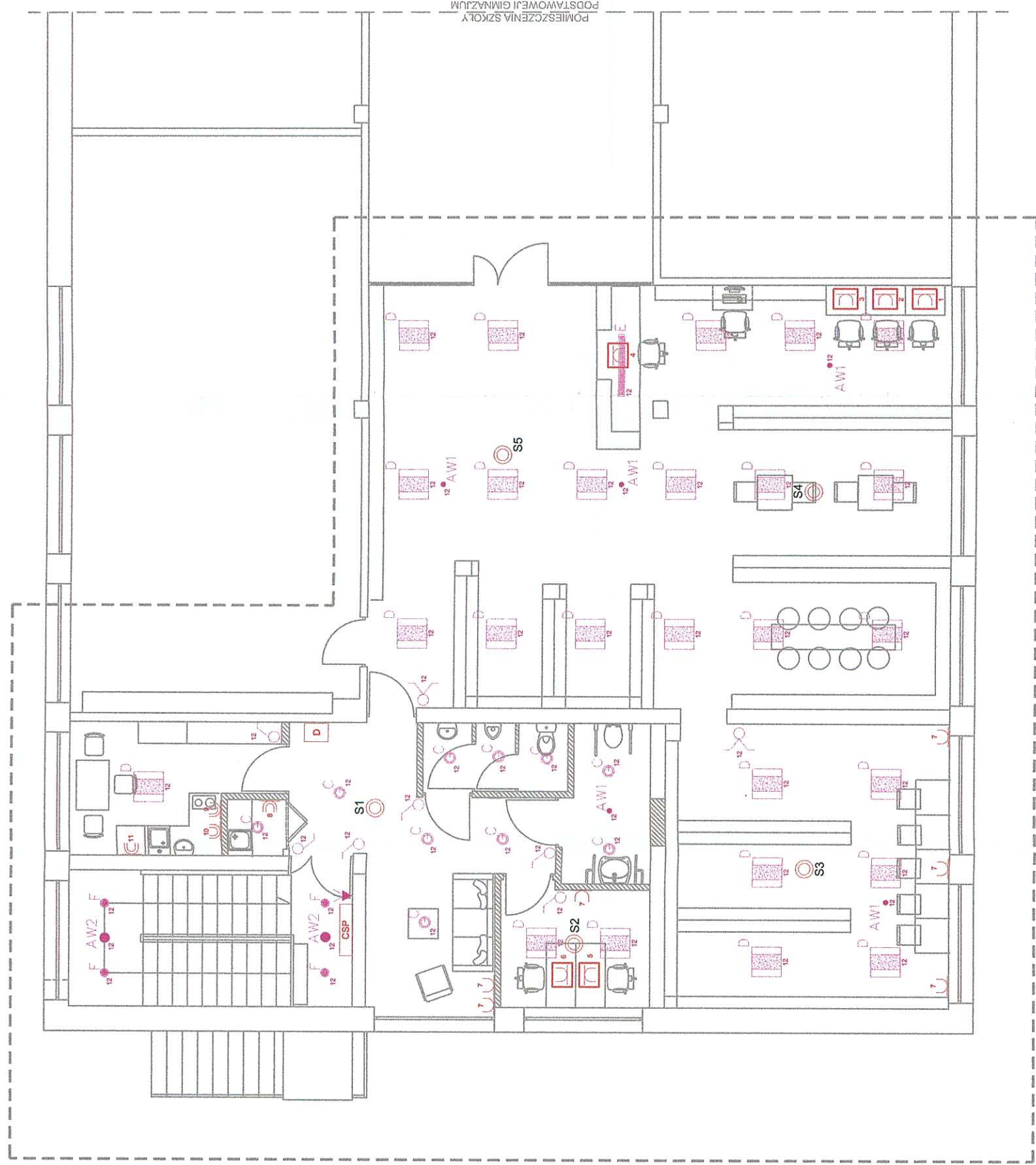
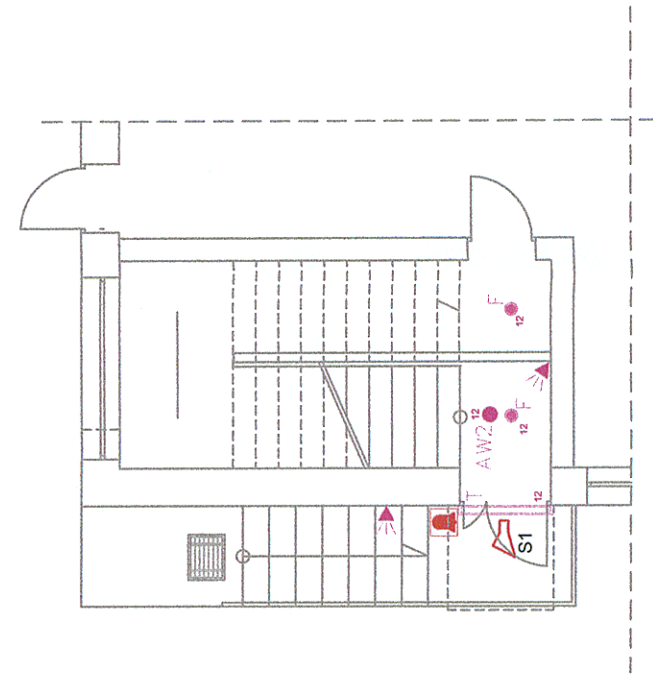


# RZUT 1 PIĘTRA

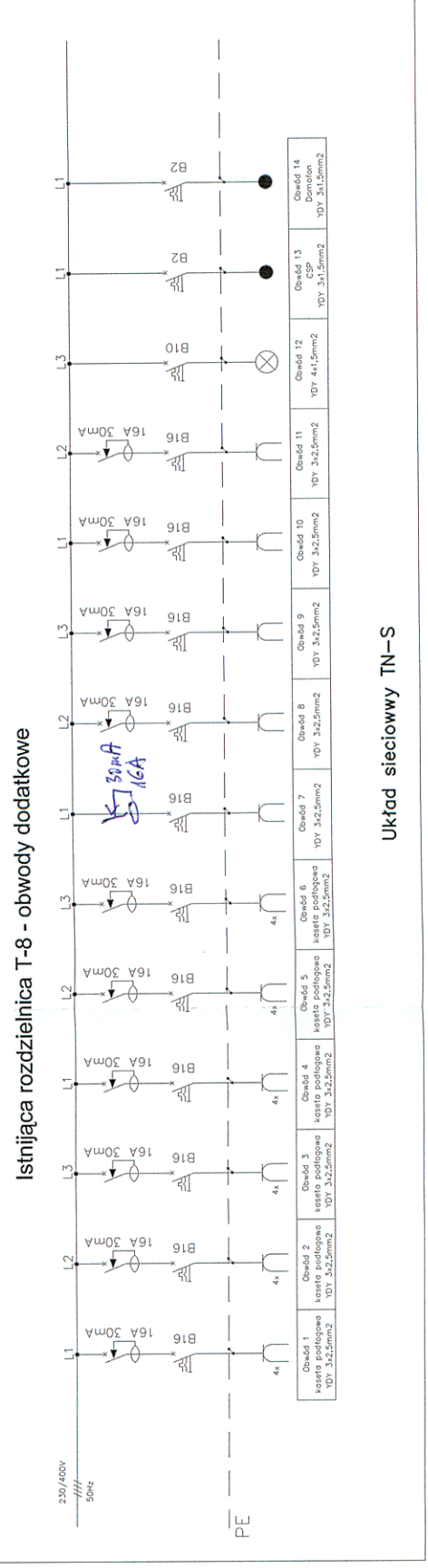


# RZUT PARTERU

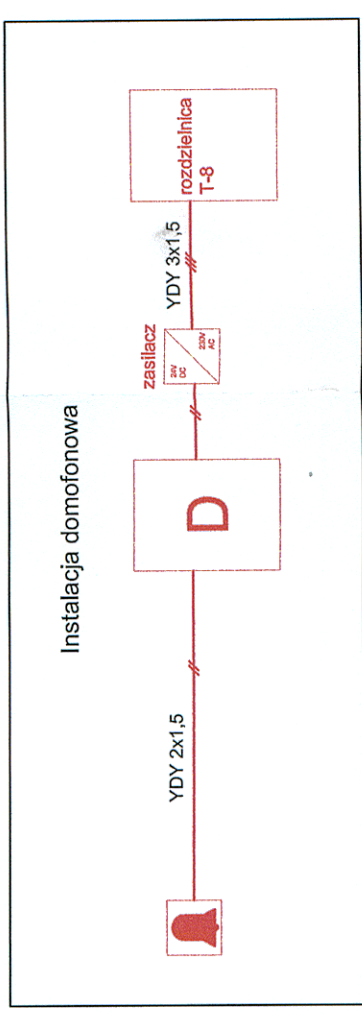


### Legenda:

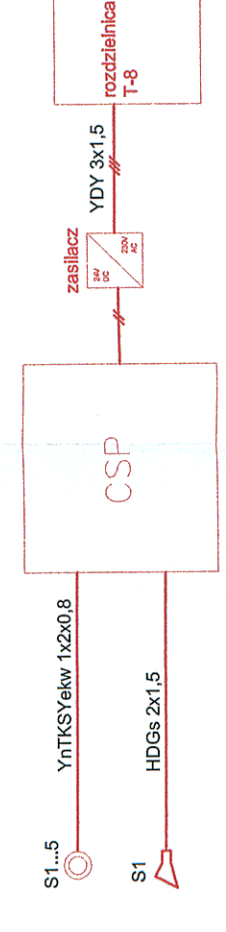
- wypust dla zasilania
- gniazdo wtykowe IP22 16A 1-fazowe
- gniazdo natynkowe 32A 3-fazowe
- gniazdo natynkowe IP44 16A 1-fazowe
- zestaw 4 gniazd wtykowych 16A 1-fazowych + gn. sieciowe RJ45 + gn. telefoniczne RJ11 w skrzynce podłogowej IP22
- wielodiodowa czujka dymu i ciepła typu DOT-40
- sygnalizator akustyczny optyczny typu ROLP Solista Beacon
- centrala sygnalizacji pożarowej typu IGNIS 2040
- kasetka domofonowa z przyciskiem i zamkiem elektromagnetycznym
- domofon
- łącznik oświetlenia 1-biegunowy
- łącznik oświetlenia 2-biegunowy
- oprawa oświetleniowa 1xLED 4000K/CRI>=80 typu Confim M LED
- oprawa oświetleniowa 1xLED 4000K/CRI >=80 typu LEDVANCE Downlight XL
- oprawa oświetleniowa 1xLED 4000K/CRI >=80 typu ARKTIKA
- oprawa oświetleniowa hermetyczna LED 35W typu Aragon 1500 LED3400-840 ET (sterowana czujką ruchu)
- oprawa oświetleniowa 1xLED 4000K/CRI >=80 typu Lumis 2 mini (sterowana czujką ruchu)
- oprawa oświetleniowa awaryjna typu AXPO 1W
- oprawa oświetleniowa awaryjna typu AXNO 3W
- czujka ruchu typu Steibel IS 130-2



### Układ sieciowy TN-S



### System sygnalizacji pożarowej



### Sieć komputerowa

Szafa krosownicza	
Kaseta nr 1	kabel UTP 4x2
Kaseta nr 2	kabel UTP 4x2
Kaseta nr 3	kabel UTP 4x2
Kaseta nr 4	kabel UTP 4x2
Kaseta nr 5	kabel UTP 4x2
Kaseta nr 6	kabel UTP 4x2

Investor: **Gmina Wielgie ul. Starowiejska 8, 87-603 Wielgie**

Obiekt: **Zmiana sposobu użytkowania pomieszczeń mieszkalnych zlokalizowanych w szkole podstawowej na cele biblioteki Wielgie, gm. Wielgie, dz. nr 154/11**

Treść rysunku: **Instalacja elektryczna i oświetleniowa**

funkcja: \_\_\_\_\_

projektował: \_\_\_\_\_  
mgr inż. Roman Pietrak  
UAN-N-V/177/10/85- spec.janosc  
instalacyjno-inzynieryjna

sprawdził: \_\_\_\_\_  
mgr inż. Sławomir  
UAN-N-V/177/10/85-86  
spec.janosc instalacyjno-inzynieryjna

opracował: \_\_\_\_\_  
mgr inż. Marcin Melkowski  
mgr inż. Marcin Kozłowski

branża: **ELEKTRYCZNA**

PROJEKT BUDOWLANY

nr rys.: **E-1**

skala: **1:50**

data: **11.2015**