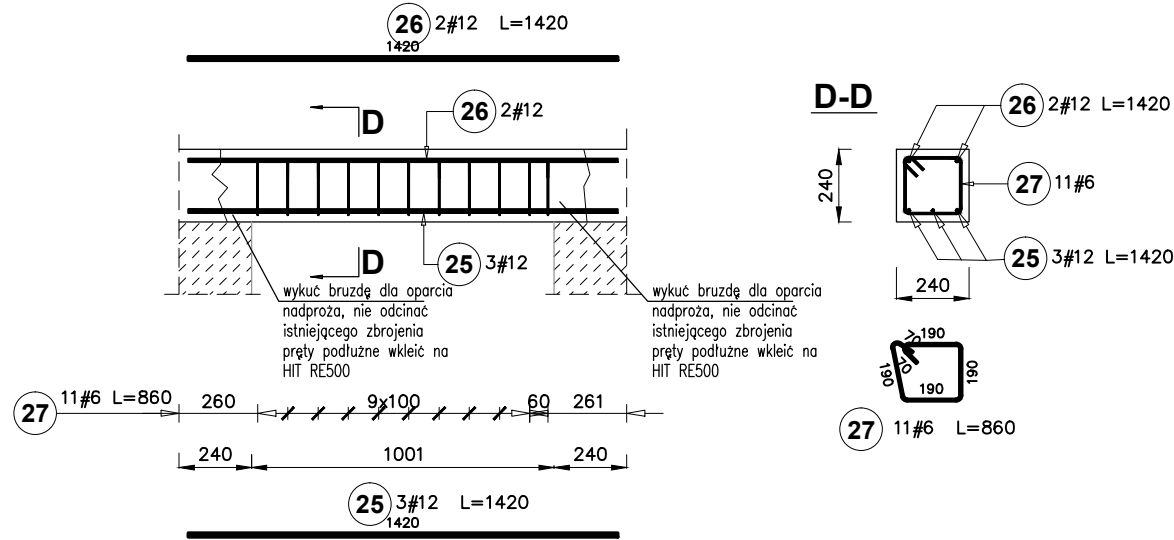


### NADPROŻE ŻELBETOWE NŻ0.3, szt. 1



### SZACUNKOWE ZESTAWIENIE STALI

Poz.	Stal #	Długość (mm)	Liczba			Długość łączna (m)			
			w elemencie	elementów	ogółem	# 6	# 8	# 10	# 12
25	12	1420	3	1	3				4,26
26	12	1420	2	1	2				2,84
27	6	860	11	1	11	9,46			
28	10	1750	17	1	17			29,75	
29	6	780	21	1	21	16,38			
30	8	800	13	1	13		10,40		
31	12	3000	4	1	4			12,00	
32	8	3740	9	1	9		33,66		
33	8	1360	12	1	12		16,32		
34	8	1520	13	1	13		19,76		
35	8	870	13	1	13		11,31		
36	8	2200	17	1	17		37,40		
37	6	940	20	1	20	18,80			
38	12	1750	6	1	6			10,50	
39	8	650	50	1	50	32,50			
40	8	4000	4	1	4		16,00		
Długość wg średnic (m)						44,64	177,35	29,75	29,60
Masa 1 m pręta (kg/m)						0,22	0,40	0,62	0,89
Masa łączna wg średnic (kg)						9,91	70,05	18,36	26,28
Masa łączna wg gatunku stali (kg)						124,60			
Ogółem (kg)						124,60			

### ELEMENTY ŻELBETOWE

skala 1:25

W przypadku stwierdzenia konieczności wykonania dodatkowych wzmocnień, podparć, podciągów itp. należy powiadomić autora projektu. Jakiegokolwiek błędy w dokumentacji nie zwalniają wykonawcy od prawidłowego wykonania robót. Wszelkie prace powinny być wykonywane pod nadzorem osoby z odpowiednimi uprawnieniami budowlanymi.

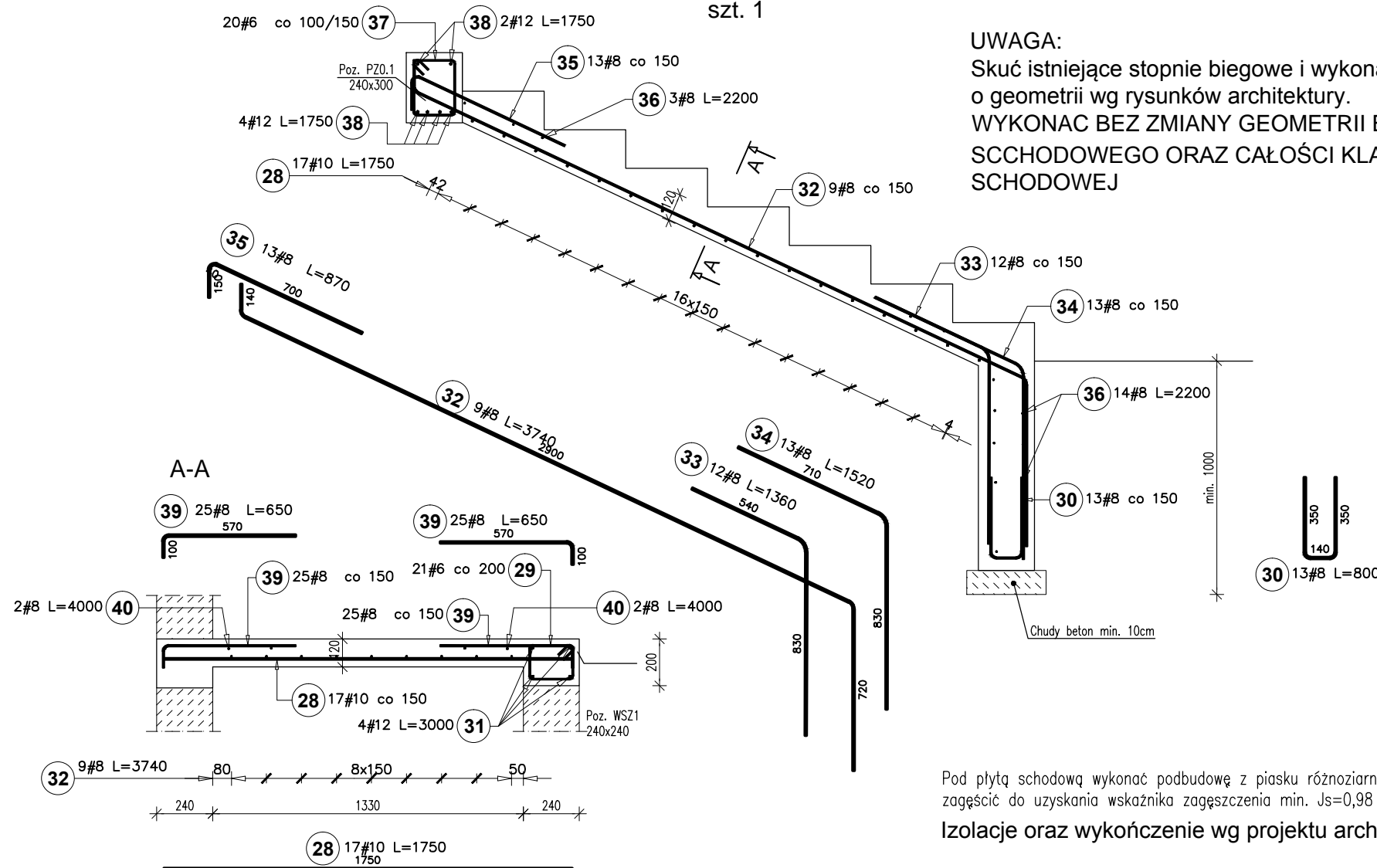
ZBROJENIE PROJEKTOWANYCH ELEMENTÓW ZAKOTWIĆ W ISTNIEJĄCYCH ELEMENTACH, ZESPOLIĆ Z ELEMENTAMI ISTNIEJĄCYMI.

NIE ODCINAĆ ZBROJENIA ISTNIEJĄCYCH ELEMENTÓW, WYKORZYSTAĆ DO ZESPOLENIA Z KONSTRUKCJĄ NOWO PROJEKTOWANĄ.

SZEROKOŚĆ NADPROŻY DOPASOWAĆ DO SZEROKOŚCI DANEJ ŚCIANY.

### SCHODY ŻELBETOWE ZEWNĘTRZNE Poz. SCH0.1

szt. 1



#### UWAGA:

Skuć istniejące stopnie biegowe i wykonać nowe stopnie o geometrii wg rysunków architektury. WYKONAC BEZ ZMIANY GEOMETRII BIEGU SCHODOWEGO ORAZ CAŁOŚCI KLATKI SCHODOWEJ

Pod płytą schodową wykonać podbudowę z piasku różnoziarnistego, zagęścić do uzyskania wskaźnika zagęszczenia min. Js=0,98

Izolacje oraz wykończenie wg projektu architektury.

#### Uwagi:

W przypadku usuwania oraz wycinania otworów w elementach i ścianach żelbetowych należy zwrócić szczególną uwagę na istniejące zbrojenie. Nie odcinać zbrojenia przenikającego z projektowanymi elementami, zachować w celu lepszego zespolenia elementów. Należy zachować sztywność pozostawionych części.

Przed przystąpieniem do robót należy zbadać i potwierdzić rzeczywisty układ konstrukcyjny. W przypadku stwierdzenia podczas wykonywania robót sytuacji innej niż założona w projekcie należy powiadomić autora projektu, celem wykonania powtórnej analizy.

Podczas prac należy zabezpieczyć istniejącą konstrukcję.

Wszelkie prace powinny być wykonane pod nadzorem osoby z odpowiednimi uprawnieniami budowlanymi.

wymiary podano w "cm"

Wymiary należy sprawdzać naturze. Wszelkie rozbieżności należy zgłosić do autorskiego biura projektowego.

Inwestor: <b>Gmina Wielgie</b> ul. Starowiejska 8, 87-603 Wielgie		
Objekt: <b>Zmiana sposobu użytkowania pomieszczeń mieszkalnych zlokalizowanych w szkole podstawowej na cele biblioteki</b> Wielgie, gm. Wielgie, dz. nr 154/11		
Treść rysunku: <b>ELEMENTY ŻELBETOWE III</b>		
funkcja: projektował: mgr inż. Adam Stomski upr. nr KUP/0006/P00K/10 specjalność konstrukcyjno-budowlana	podpis:	
branża: <b>KONSTRUKCJA</b>	nr rys.: <b>K-5</b>	skala: <b>1:25</b>
faza: <b>PROJEKT BUDOWLANY</b>	data: <b>11.2015</b>	