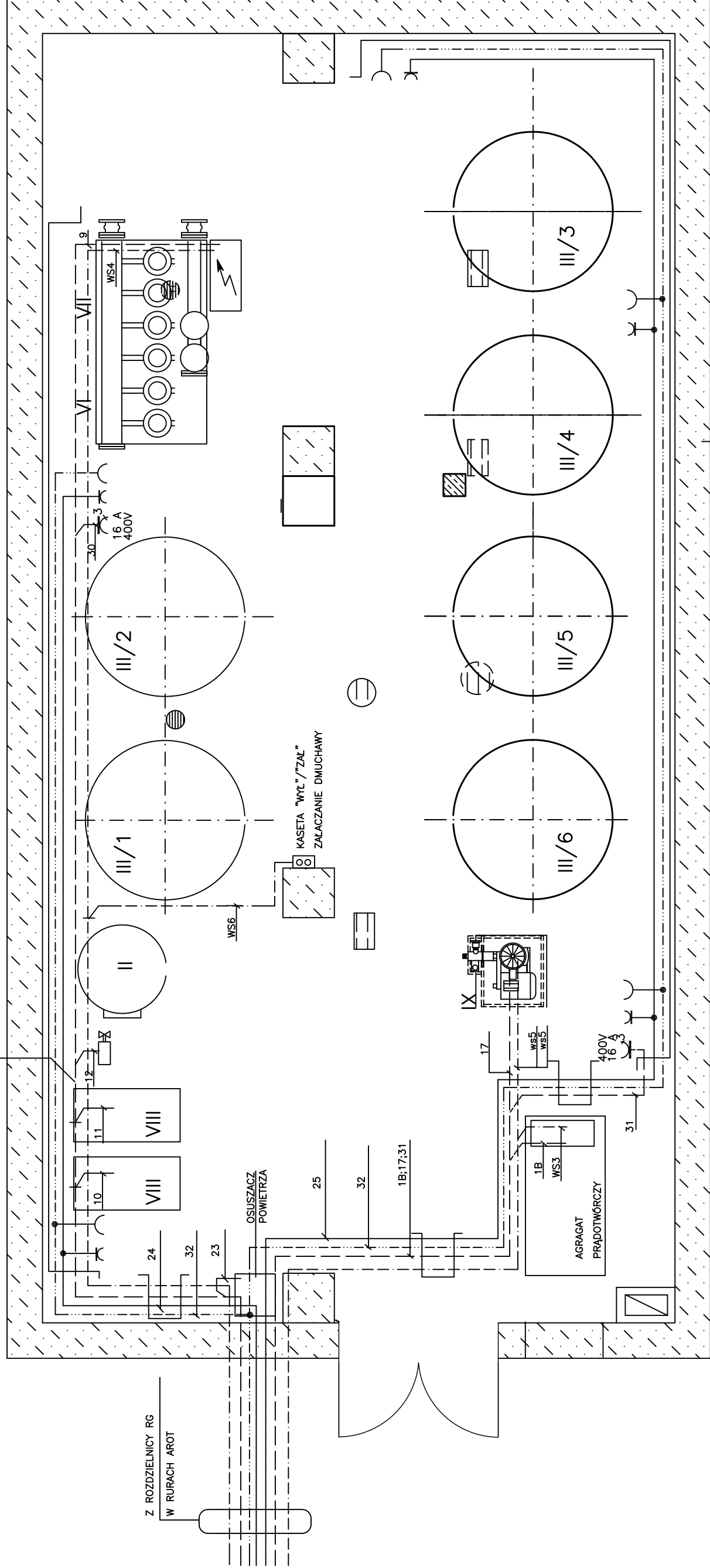


DO POMPY PŁUCZNEJ

28



Z ROZDZIELNICY RG
W RURACH AROT

OSUSZACZ
POWIETRZA

24

32

23

25

32

1B:17:31

17

WS4

WS5

WS6

1B

WS3

31

400V
16 A

3

3

3

3

3

3

3

3

3

3

3

3

3

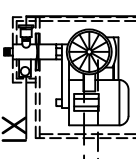
3

3

3

3

AGRATAT
PRADOTWÓRCZY



KASETA "WYL" / "ZAL"
ZŁĄCZANIE DMUCHAWY

WS6

III/1

III/2

III/3

III/4

III/5

III/6

VI

VII

WS4

9

3

30

16 A
400V

INSTALACJE PROWADZIC NA KORTKACH METALOWYCH PERFOROWANYCH
 PODEJSCIA PRZEWODÓW DO URZĄDZEŃ I OSPRZĘTU W RURKACH INSTALACYJNYCH IZOLACYJNYCH
 WYKONAĆ POŁĄCZENIE WYRÓWNAWICZE MIEJSCOWE W POSTACI TAŚMY Fe-Zn 25*3
 DO TEJ TAŚMY POŁĄCZYĆ DRUTEM D4 WSZYSTKIE ELEMENTY PRZEWODZĄCE
 JAK ZBIORNIKI, ODCINKI RUROCIĄGÓW, KORYTKA ITP.

- INSTALACJE 230 V
- INSTALACJE 24 V
- - - INSTALACJE SIŁOWE 400 V
- - - - - INSTALACJE STEROWNICZO-SYGNALIZACYJNE

OZNACZENIA URZĄDZEŃ

- II — Mieszacz wodno-powietrzny
- III/1, ..., 6 — Filtry $\phi 1,8$ m
- VI — Pompy wody płuczonej
- VII — Zestaw hydroforowy
- VIII — Sprężarki do aeracji
- IX — Dmuchawa powietrza płuczonego
- X — Zbiornik podchlorynu sodowego z pompą

"Proeko" PRZEDSIĘBIORSTWO INŻYNIERSKIE spółka jawna		Nr archiw. 479/06
INWESTOR	GMINA WIELGIE	Nr rysunku 6
Objekt	ROZBUDOWA STACJI UZDATNIANIA WODY W ORLOWIE, GM. WIELGIE.	Ilość rys. 17
Faza		
P.B.		
Skala	1:50	
Branża	FUNKCJA	
Elektr.	IMIE I NAZWISKO	
Data	inż. Marek Linka	
12.2006.	Sprawdził	
	inż. Ignacy Skonieczny	
	NB-W-7210/71/78	
	NR UPRAWNIEN	PODPIS
	WBPP-NB-7210/1/82	