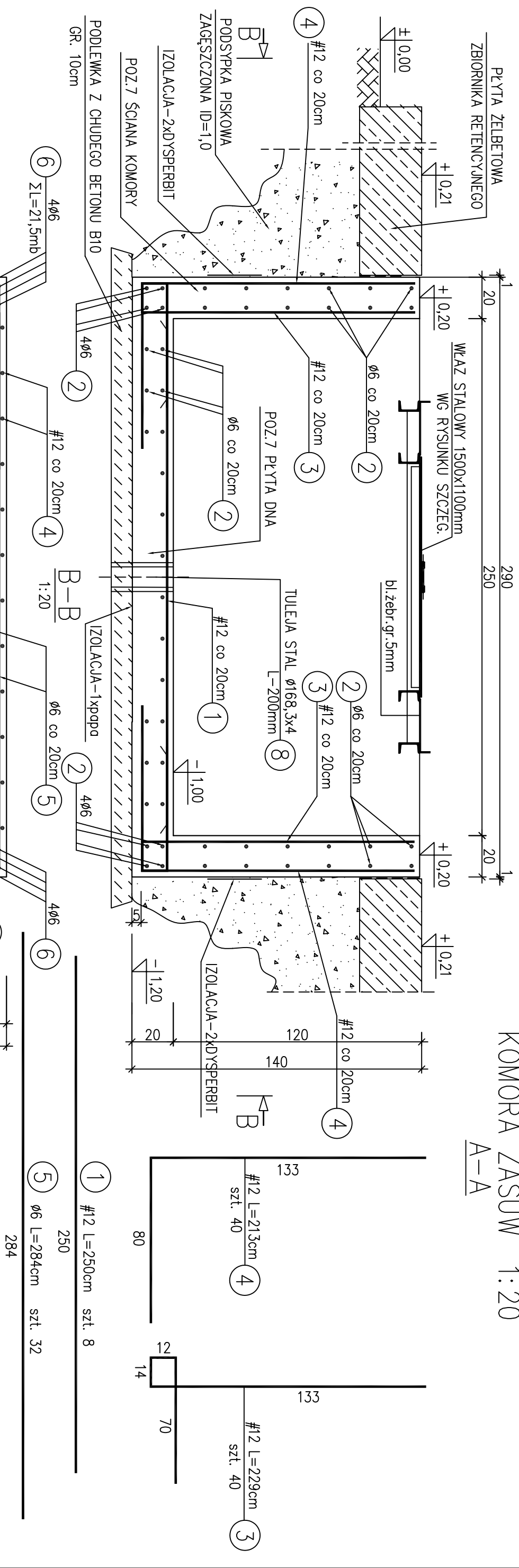


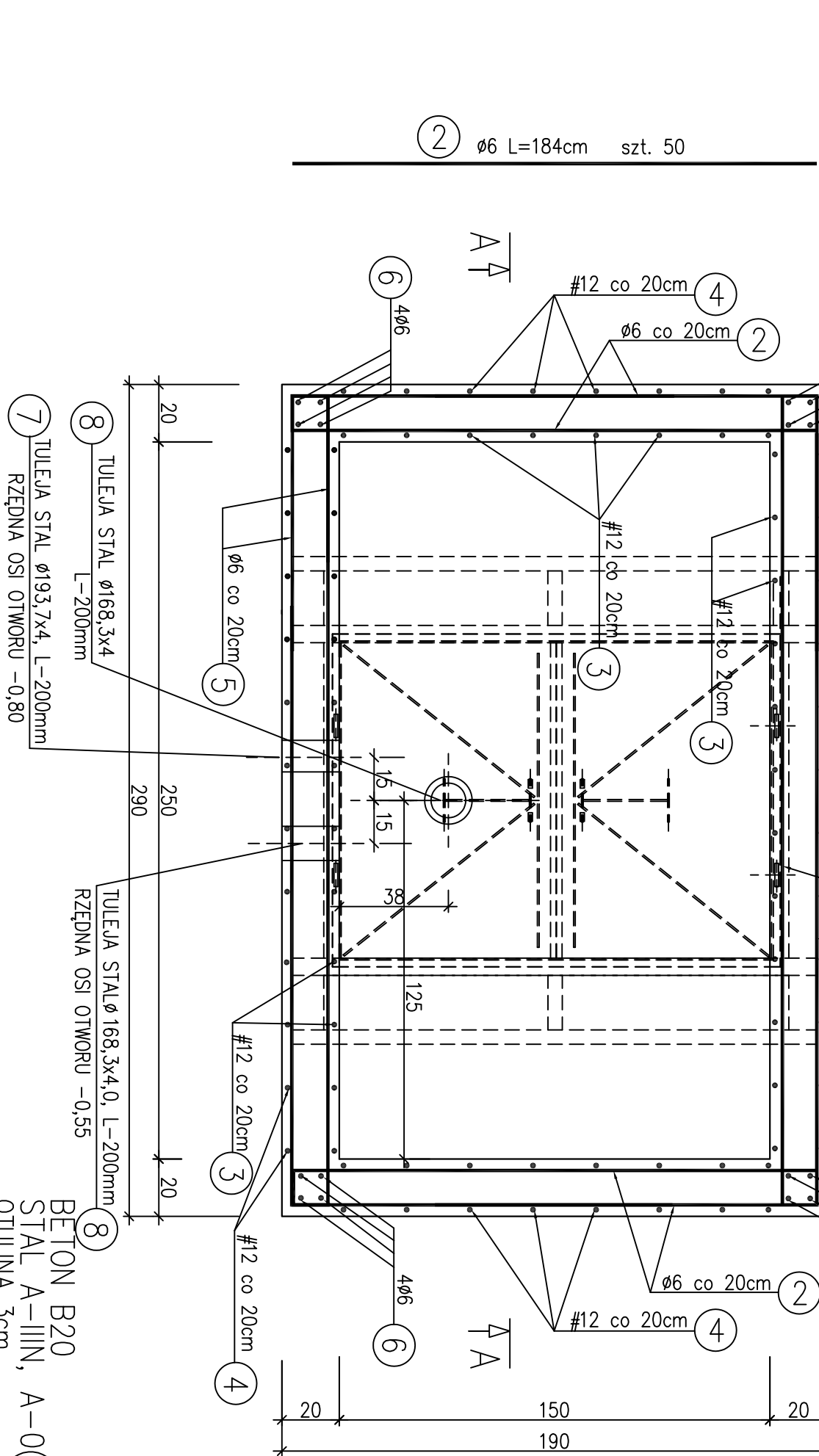
# KOMORA ZASUW 1:20

A-A



## ZESTAWIENIE STALI ZBROJENIOWEJ

- 1 #12 L=250cm szt. 8
- 2 4φ6
- 3 #12 L=229cm szt. 40
- 4 #12 L=213cm szt. 40
- 5 φ6 L=284cm szt. 32
- 6 ZL=21,5mb



UWAGA: TULEJE USZCZELNIĆ PIANKĄ I KITEM TRWAŁE PLASTYCZNYM

		<b>PRZEDSIĘBIORSTWO INŻYNIERSKIE</b> spółka jawna	
<b>INWESTOR</b> GMINA WIELGIE		Nr. archiw. 4/9/06	
Obiekt ROZBUDOWA STACJI UZDATNIANIA WODY W ORŁOWIE, GM. WIELGIE.		Nr rysunku 10	
Skala 1:20		Ilość rys.	
Treść rys. KOMORA ZASUW		Podpis	
Branża FUNKCJA	IMIĘ I NAZWISKO	NR UPRAWNIENI	PODPIS
bud.	inż. Wojciech Czerwczak	ABT-II-7342-45/99	
Data	mgr inż. Magdalena Janicka		
2006.12.15.	Sprawdził	inż. K.Kocznorek	UAN-KZ-7110/235/86