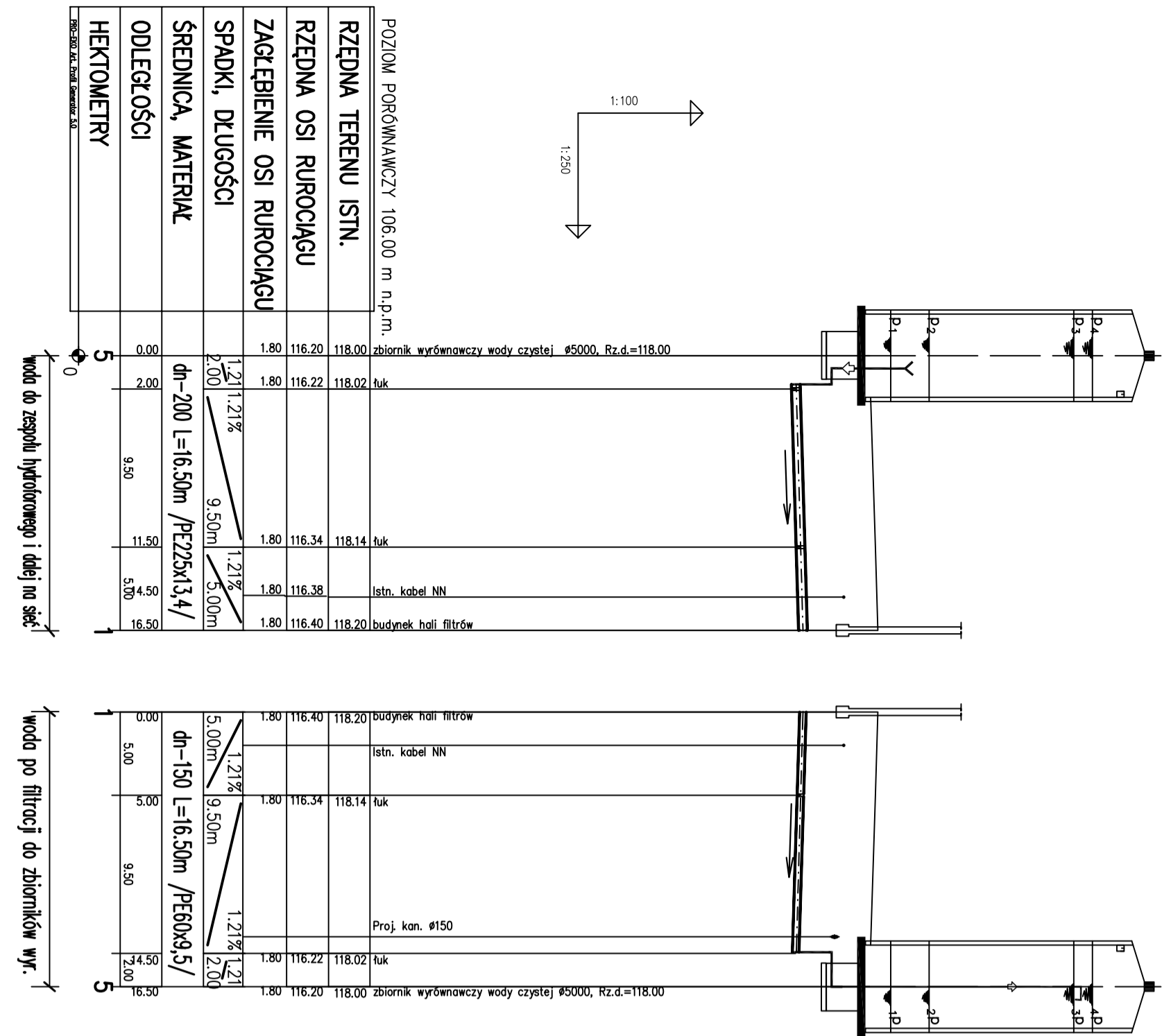


POZIOM PORÓWNAWCZY	106.00 m n.p.m.	obronk wyrównawczy wody czystej #5000, Rz.d=118.00
PROJ. RZĘDNA TERENU	116.56	
RZĘDNA TERENU ISTN.	118.50	
RZĘDNA OSI RURIOCIĄGU	117.00	
ZAGŁĘBIENIE OSI RURIOCIĄGU	1.56	
SPADKI, DŁUGOŚCI	0.5%	
ŚREDNICA, MATERIAŁ	dn-150 L=23.00m /PE100x9.5/	
ODLEGŁOŚCI	0.00	
HEKTOMETRY	0.00	

Profil odprowadzenia wód popłucznych.

-1:100/250-

"ProEko"		PRZEDSIĘBIORSTWO INŻYNIERSKIE spółka jawna	
INWESTOR		GMINA WIELGIE	
Faza		ROZBUDOWA STACJI UZDATNIANA WODY W ORLOWIE, GM. WIELGIE.	
Skala		1:50	
Tytuł		Profil odprowadzenia wód popłucznych	
Technol.		Autor projektu inż. K. Karkowski	
Data		Opracował M. Lubiatowski	
15.12.2006		Sprawdził mgr inż. S. Różański	
		249/72 Bg	

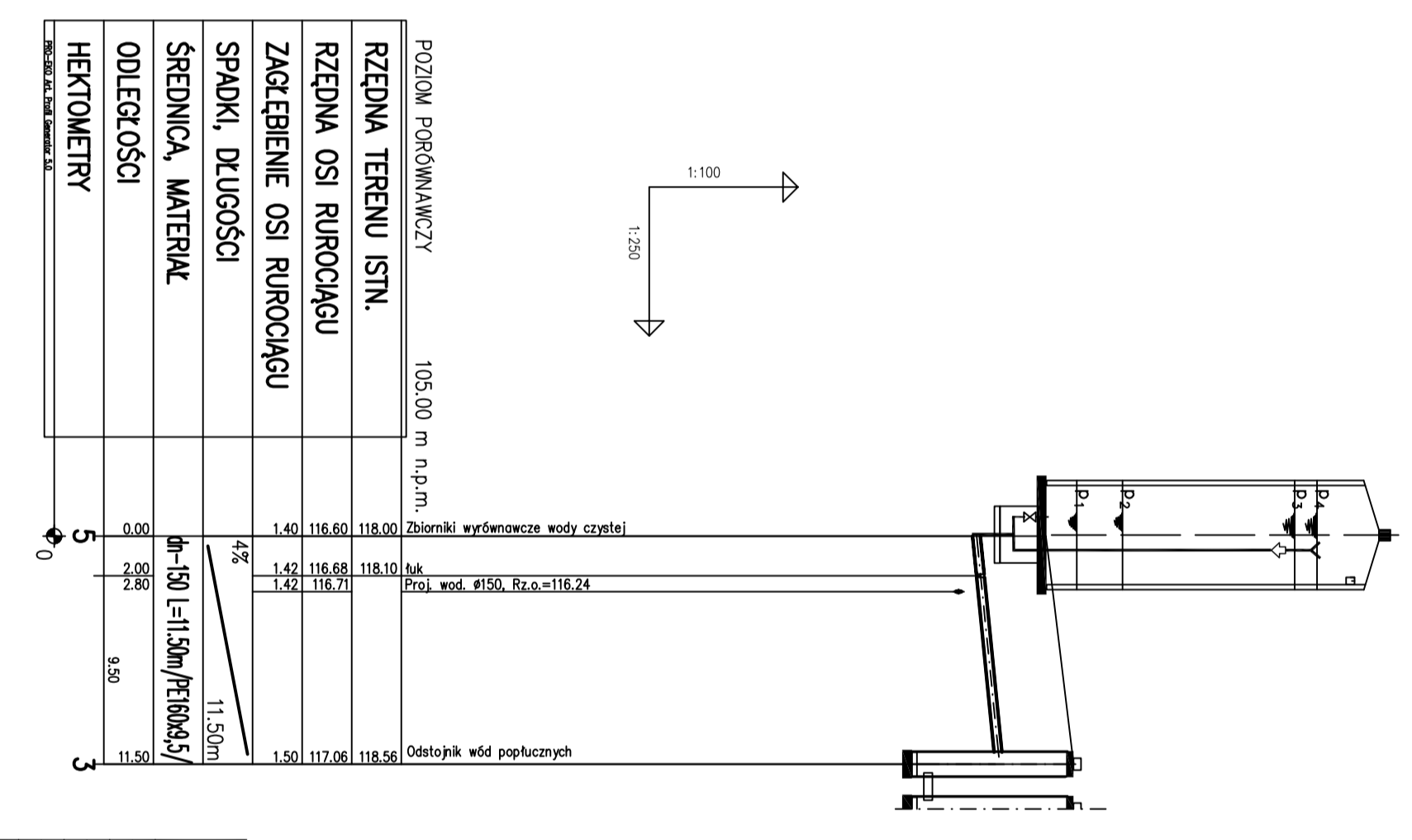


POZIOM PORÓWNAWCZY	106.00 m n.p.m.	obronk wyrównawczy wody czystej #5000, Rz.d=118.00
PROJ. RZĘDNA TERENU	116.20	
RZĘDNA TERENU ISTN.	118.00	
RZĘDNA OSI RURIOCIĄGU	116.20	
ZAGŁĘBIENIE OSI RURIOCIĄGU	1.80	
SPADKI, DŁUGOŚCI	1.21%	
ŚREDNICA, MATERIAŁ	dn-200 L=16.50m /PE25x3.4/	
ODLEGŁOŚCI	0.00	
HEKTOMETRY	0.00	

Profile wody uzdatnionej.

-1:100/250-

"ProEko"		PRZEDSIĘBIORSTWO INŻYNIERSKIE spółka jawna	
INWESTOR		GMINA WIELGIE	
Faza		ROZBUDOWA STACJI UZDATNIANA WODY W ORLOWIE, GM. WIELGIE.	
Skala		1:50	
Tytuł		Profile wody uzdatnionej	
Technol.		Autor projektu inż. K. Karkowski	
Data		Opracował M. Lubiatowski	
15.12.2006		Sprawdził mgr inż. S. Różański	
		249/72 Bg	

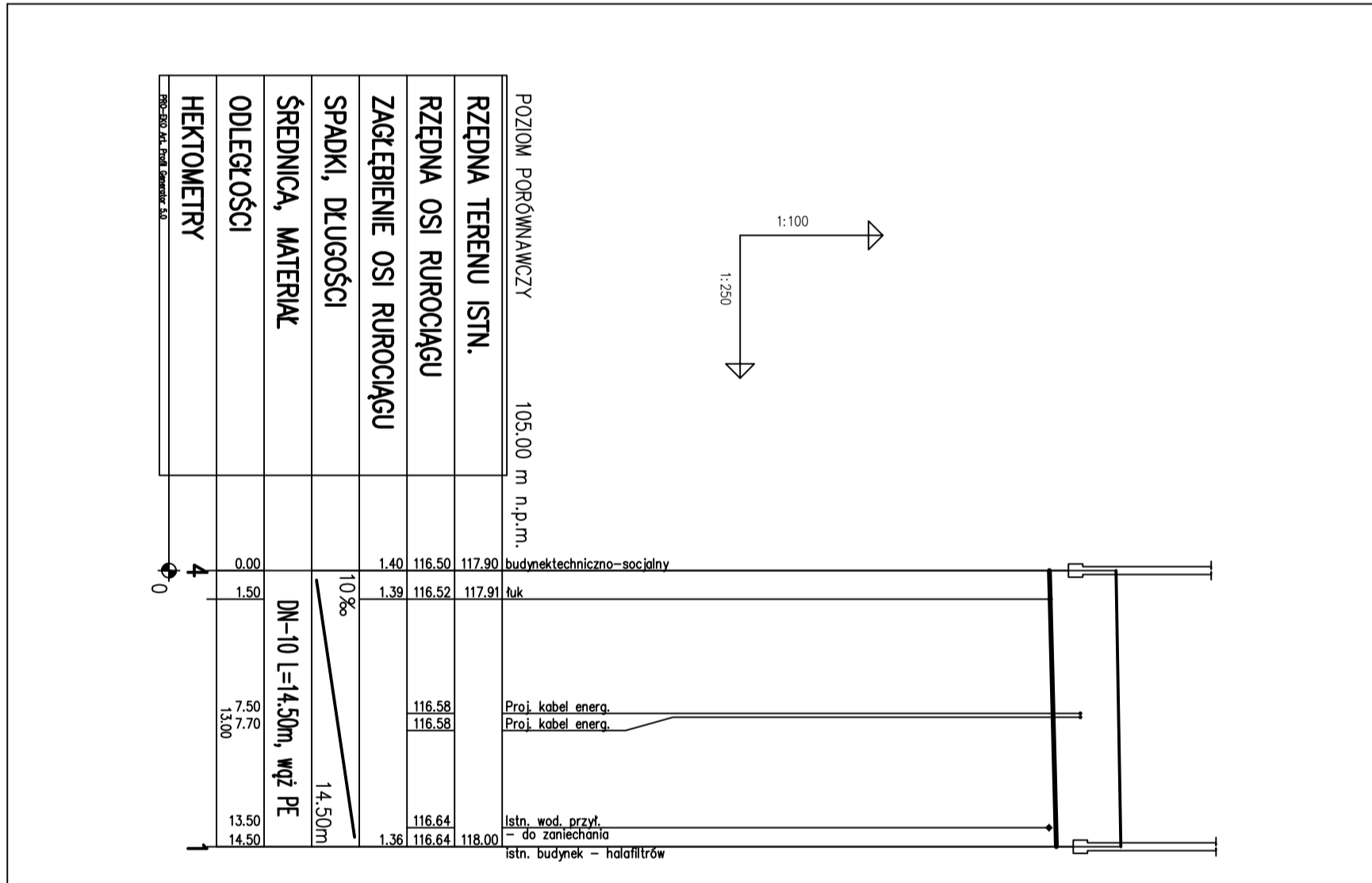


POZIOM PORÓWNAWCZY	105.00 m n.p.m.	obronk wyrównawczy wody czystej
PROJ. RZĘDNA TERENU	118.00	
RZĘDNA TERENU ISTN.	118.00	
RZĘDNA OSI RURIOCIĄGU	118.00	
ZAGŁĘBIENIE OSI RURIOCIĄGU	1.40	
SPADKI, DŁUGOŚCI	4%	
ŚREDNICA, MATERIAŁ	dn-150 L=11.50m /PE100x5/	
ODLEGŁOŚCI	0.00	
HEKTOMETRY	0.00	

Profil przelewu oraz spustu ze zbiorników wyrównawczych.

-1:100/250-

"ProEko"		PRZEDSIĘBIORSTWO INŻYNIERSKIE spółka jawna	
INWESTOR		GMINA WIELGIE	
Faza		ROZBUDOWA STACJI UZDATNIANA WODY W ORLOWIE, GM. WIELGIE.	
Skala		1:50	
Tytuł		Profil przelewu oraz spustu ze zbiorników wyrównawczych	
Technol.		Autor projektu inż. K. Karkowski	
Data		Opracował M. Lubiatowski	
15.12.2006		Sprawdził mgr inż. S. Różański	
		249/72 Bg	

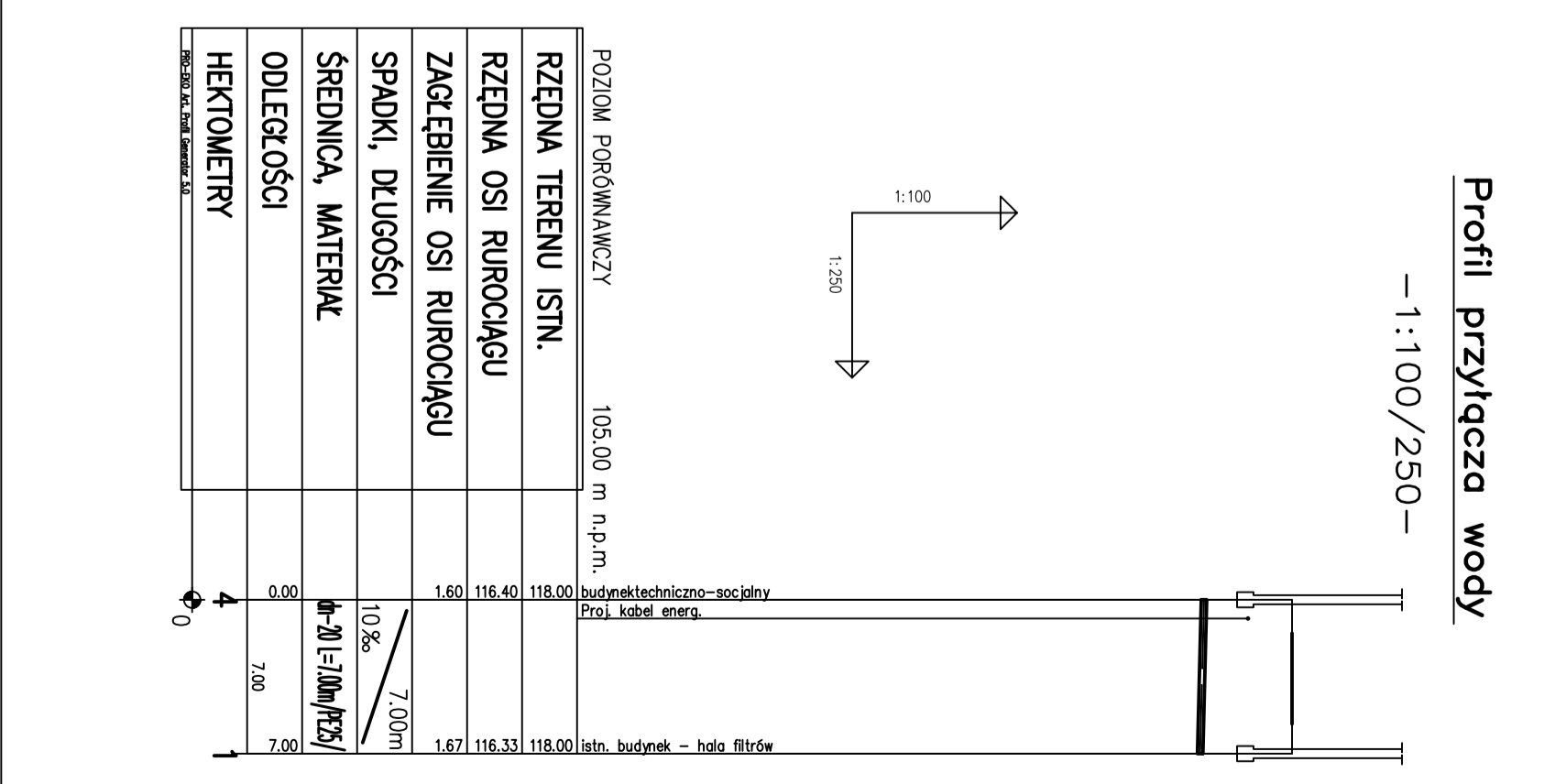


POZIOM PORÓWNAWCZY	105.00 m n.p.m.	obronk techniczno-socjalny
PROJ. RZĘDNA TERENU	117.90	
RZĘDNA TERENU ISTN.	118.00	
RZĘDNA OSI RURIOCIĄGU	117.90	
ZAGŁĘBIENIE OSI RURIOCIĄGU	1.40	
SPADKI, DŁUGOŚCI	10.3%	
ŚREDNICA, MATERIAŁ	DN-10 L=14.50m, wzt PE	
ODLEGŁOŚCI	0.00	
HEKTOMETRY	0.00	

Profil przewodu podchlorynu

-1:100/250-

"ProEko"		PRZEDSIĘBIORSTWO INŻYNIERSKIE spółka jawna	
INWESTOR		GMINA WIELGIE	
Faza		ROZBUDOWA STACJI UZDATNIANA WODY W ORLOWIE, GM. WIELGIE.	
Skala		1:50	
Tytuł		Profil przewodu podchlorynu	
Technol.		Autor projektu inż. K. Karkowski	
Data		Opracował M. Lubiatowski	
15.12.2006		Sprawdził mgr inż. S. Różański	
		249/72 Bg	

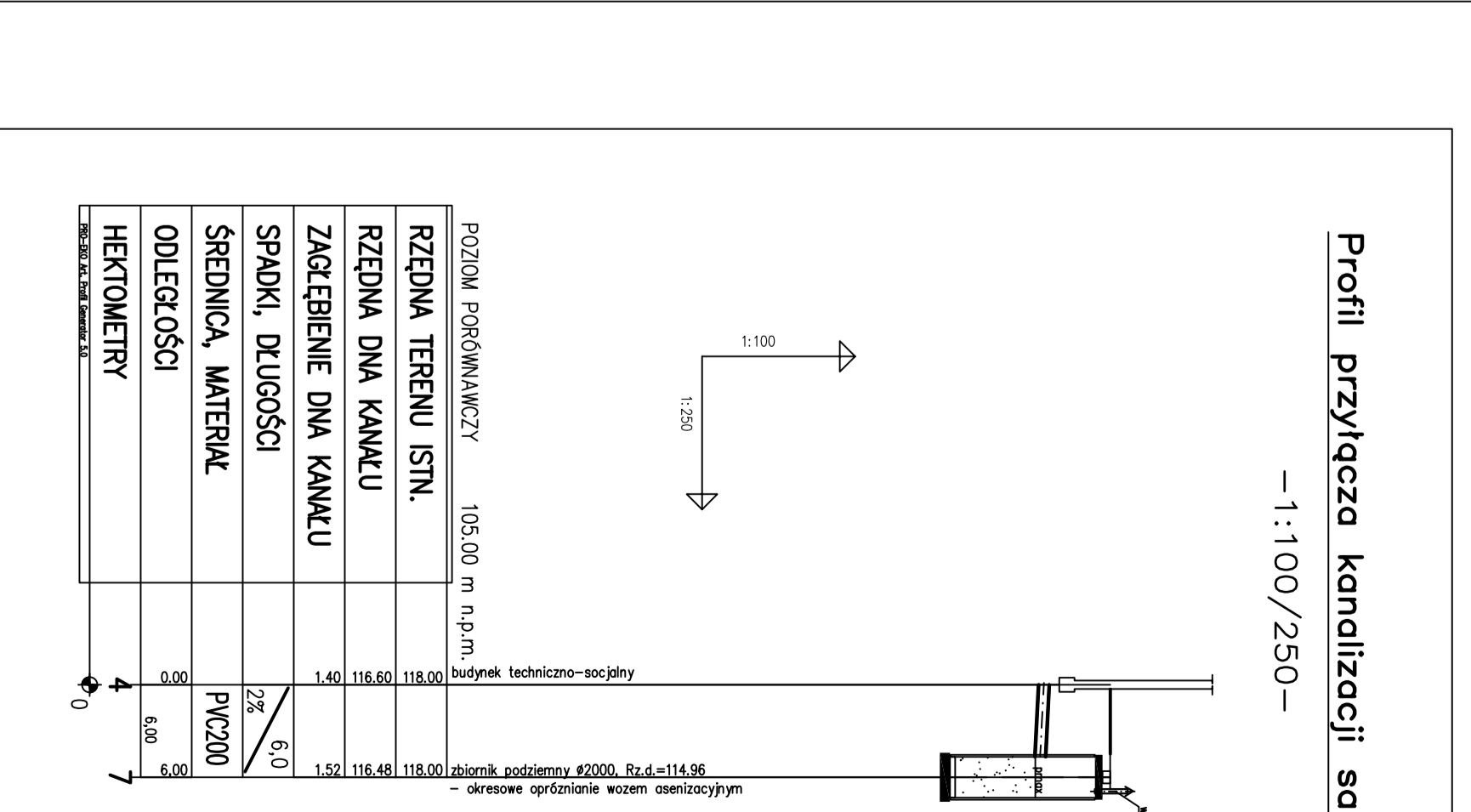


POZIOM PORÓWNAWCZY	105.00 m n.p.m.	obronk techniczno-socjalny
PROJ. RZĘDNA TERENU	118.00	
RZĘDNA TERENU ISTN.	118.00	
RZĘDNA OSI RURIOCIĄGU	118.00	
ZAGŁĘBIENIE OSI RURIOCIĄGU	1.60	
SPADKI, DŁUGOŚCI	10.3%	
ŚREDNICA, MATERIAŁ	dn-200 L=7.00m /PE25x3.4/	
ODLEGŁOŚCI	0.00	
HEKTOMETRY	0.00	

Profil przyłącza wody

-1:100/250-

"ProEko"		PRZEDSIĘBIORSTWO INŻYNIERSKIE spółka jawna	
INWESTOR		GMINA WIELGIE	
Faza		ROZBUDOWA STACJI UZDATNIANA WODY W ORLOWIE, GM. WIELGIE.	
Skala		1:50	
Tytuł		Profil przyłącza wody	
Technol.		Autor projektu inż. K. Karkowski	
Data		Opracował M. Lubiatowski	
15.12.2006		Sprawdził mgr inż. S. Różański	
		249/72 Bg	



Profil przyłącza kanalizacji sanitarnej

-1:100/250-

"ProEko"		PRZEDSIĘBIORSTWO INŻYNIERSKIE spółka jawna	
INWESTOR		GMINA WIELGIE	
Faza		ROZBUDOWA STACJI UZDATNIANA WODY W ORLOWIE, GM. WIELGIE.	
Skala		1:50	
Tytuł		Profil przyłącza wody	
Technol.		Autor projektu inż. K. Karkowski	
Data		Opracował M. Lubiatowski	
15.12.2006		Sprawdził mgr inż. S. Różański	
		249/72 Bg	