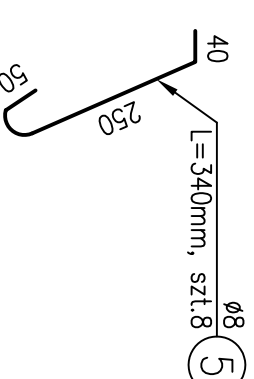
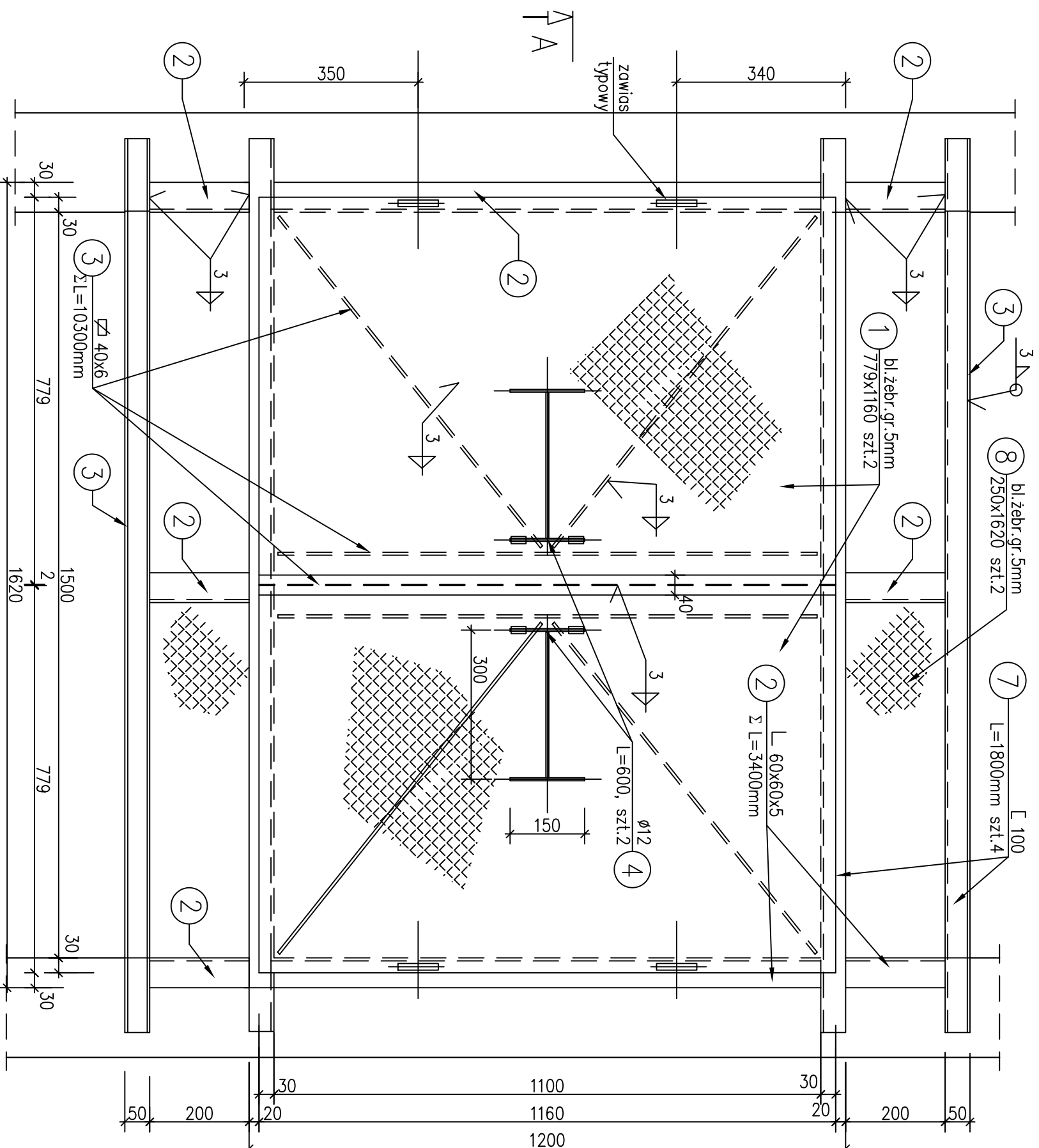
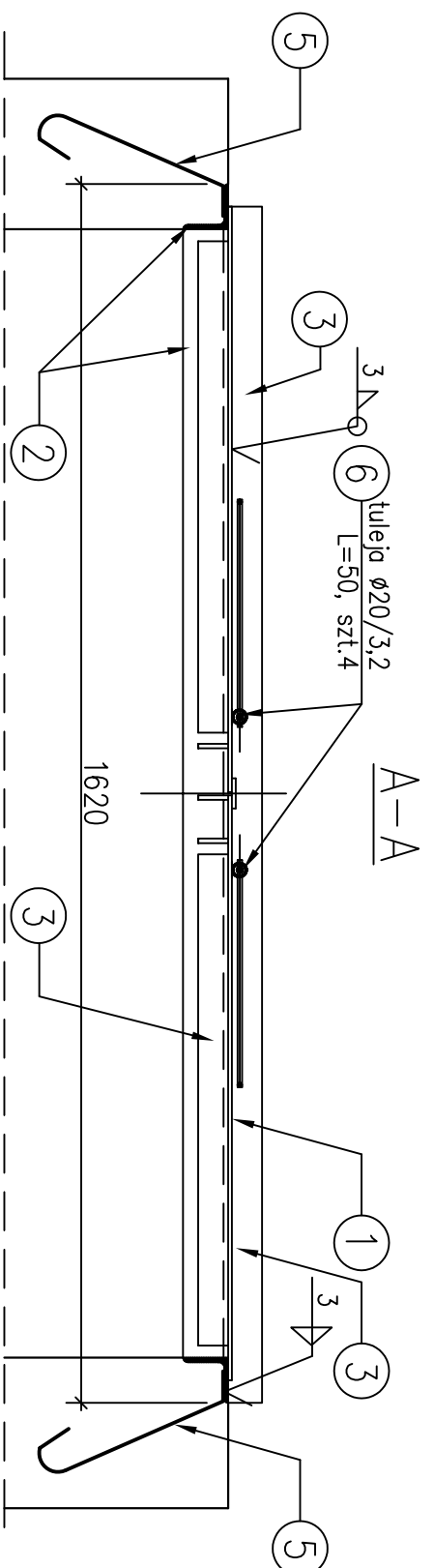


## ZESTAWIENIE STALI

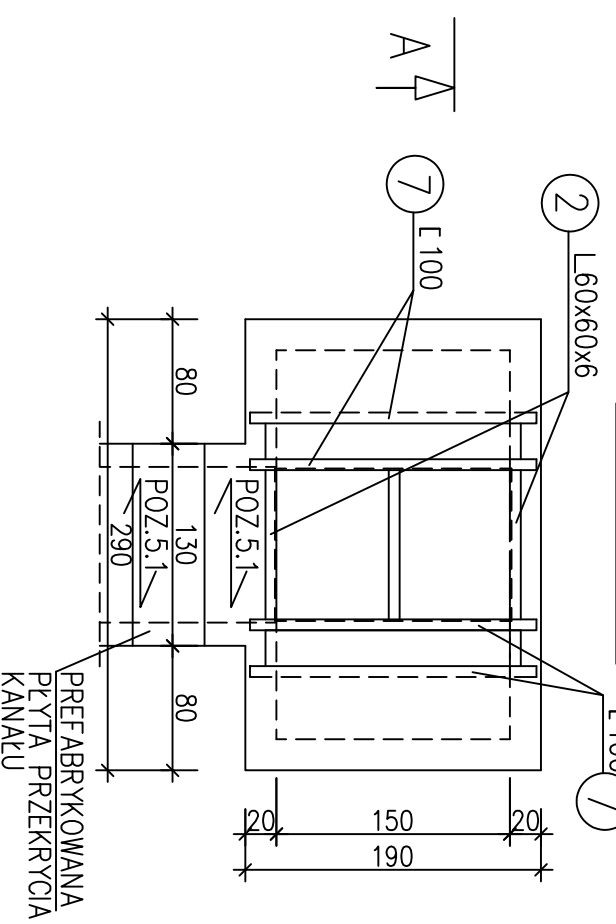
| NR PRĘTA       | SREDNICA PRĘTA [mm] | RODZAJ STALI  | DLUGOSC PRĘTA [cm] | LICZBA PRĘTÓW | DLUGOSC OGÓLNA [m] | MASA JEDN. [kg/mb] | MASA PRĘTÓW [kg] |
|----------------|---------------------|---------------|--------------------|---------------|--------------------|--------------------|------------------|
| 1              | 779x5               | stal kwasoodp | 116                | 2             | 2.32               | 42.9               | 77.5             |
| 2              | L40x60x5            | orna          | 340                | 1             | 3.40               | 4.57               | 15.5             |
| 3              | ∇ 40x6              |               | 1030               | 1             | 10.30              | 1.88               | 19.4             |
| 4              | ∅12                 |               | 60                 | 2             | 1.20               | 0.888              | 1.1              |
| 5              | ∅8                  |               | 34                 | 8             | 2.72               | 0.395              | 1.1              |
| 6              | rura ∅20x3,2        |               | 5                  | 4             | 0.20               | 1.33               | 0.3              |
| 7              | L100                |               | 180                | 4             | 7.20               | 10.6               | 76.3             |
| 8              | ∇ bl.żeber. 250x5   |               | 162                | 4             | 6.48               | 42.9               | 69.5             |
| zawiasy typowe |                     |               |                    |               | 4                  |                    |                  |
|                |                     |               |                    |               | SPOINY             | 1.8%               | 4.7              |
|                |                     |               |                    |               | RAZEM [kg]         | x 1                | 265.4            |
|                |                     |               |                    |               |                    |                    | <b>265.4</b>     |



STAL St3SX  
ELEKTRODY ER 1.45

SCHEMAT OKUCIA

KOMORY 1:50



|            |                         |                            |                                 |   |  |
|------------|-------------------------|----------------------------|---------------------------------|---|--|
|            |                         | <b>"PROFKO"</b>            |                                 | PRZEDSIĘBIORSTWO INŻYNIERSKIE<br>spółka jawna |  |
| INWESTOR   | GMINA WIELGIE           | Nr archiw.                 | 479/06                          |   |  |
| Faza       | Obiekt                  | Nr rysunku                 | 11                              |   |  |
| P.W.       | W ORLOWIE, GM. WIELGIE. |                            |                                 |   |  |
| Skala      | 1:10,1:50               | Treść rys.                 | PRZEKRYCIE STALOWE KOMORY ZASUW |   |  |
| Branża     | FUNKCJA                 | IMię I NAZWISKO            | NR UPRAWNIENI                   | PODPIS  |  |
| bud.       | autor projektu          | inż. Wojciech Czerweck     | ABIT-IL-7342-45/99              |   |  |
| Data       | Opracował               | mgr inż. Magdalena Janicka |                                 |   |  |
| 2006.12.15 | Sprawdził               | inż. K.Kaczmarek           | UAN-KZ-7110/235/86              |   |  |