

## PROJEKT BUDOWLANY

Nazwa obiektu: Sieć wodociągowa z przyłączami wodociągowymi

Adres: Oleszno, gmina Wielgie, pow. Lipnowski ;działki nr 382/1, 383/2, 383/1, 384, 320, 318/7, 319;

Branża: Sanitarna – Wodociąg wiejski

Inwestor: Gmina Wielgie

ZAWARTOŚĆ PROJEKTU: str. 29

Pozwolenie z dnia 28.08.2008/

Nr: A.B-7351-335/08

1. Strona tytułowa projektu
2. Opis techniczny
3. Zestawienie materiałów
4. Decyzja o ustaleniu lokalizacji inwestycji celu publicznego o znaczeniu gminnym.
5. Warunki techniczne podłączenia wod-kan. dla sieci wiejskiej w Wielgim – Załącznik do decyzji Nr : 28/08 Inwestor: gmina Wielgie.
6. Opinia ZUDP Starostwa Powiatowego w Lipnie.
7. WYPISY UPROSZCZONE Z REJESTRU GRUNTÓW
8. Uzgodnienia
9. Mapa sytuacyjno-wysokościowa terenu w skali 1:1000 ark. 1.
10. Schematy montażowe węzła i hydrantu.
11. Rysunek przykładowy zastosowania bloków oporowych

Załączniki;

Decyzja o prawie wykonywania funkcji projektanta

Zaświadczenie o członkowstwie w Kuj. Pom. Okręg. Izbie Inżynierów Bud. KUP/IS/0573/01

Oświadczenie projektanta, że projekt został sporządzony zgodnie z obowiązującymi przepisami

Autor projektu;

**PROJEKTANT**  
Instalacji i urządzeń sanitarnych

tech. Włodzimierz Głowacki  
upr. bud. 284/67 Gd  
upr.proj. WBPP-AN-8386-5/68/83 Wk  
upr.proj. UAN-NB-8386-5/18/86 Wk  
specjalność Inst. inż. w zakr instal. sanit.

Data; Czerwiec 2008 r.

## OPIS TECHNICZNY

STAROSTWO POWIATOWE  
w LIPNIE  
ul. Starostowskiego 10 B  
87-600 Lipno  
(14)

Do projektu budowlanego na wykonanie sieci wodociągowej z przyłączami wodociągowymi we wsi Oleszno, gmina Wielgie pow. Lipnowski.

### 1.0 Podstawa opracowania:

- Zlecenie Urzędu Gminy we Wielgim.

### 2.0 Materiały wyjściowe do projektowania

- Mapa sytuacyjno-wysokościowa terenu w skali 1:1000
- Decyzja o ustaleniu lokalizacji inwestycji celu publicznego o znaczeniu gminnym GSO-TWY.7331- 2/08 z dnia 02.05.2008 r. z Załącznikiem graficznym.
- Warunki techniczne podłączenia wod-kan.dla sieci wiejskiej w Wielgim Załącznik do decyzji Nr : 28/08 z dnia 05.05.2008.
- Opinia Nr 181/3223/2008 z dnia 10.06.2008 r. PZUD Starostwa Powiatowego w Lipnie.
- Wskazanie lokalizacyjne z zakresem opracowania podanym przez Urząd Gminy Wielgie.
- Wizja lokalna w terenie z dokonaniem uzgodnień z poszczególnymi odbiorcami wody.

### 3.0 Zakres projektowanego przedsięwzięcia:

- Zakresem opracowania objęto projekt sieci wodociągowej pozostałej części wsi Oleszno, zgodnie z ustaleniami z Urzędem Gminy w Wielgim.

Projektowane przedsięwzięcie obejmuje rozbudowę sieci wodociągowej wraz z 4-ma przyłączami wodociągowymi, od ist. wodociągu z rur PCW fi 110 w Olesznie wykonanego w poprzednim etapie wodociągowania wsi .

Przewod główny z rur PCW fi 110 prowadzić wzdłuż drogi dojazdowej do gospodarstwa a następnie przez pola wzdłuż napowietrznej linii energetycznej jak na to pozwala sytuacja w terenie wg wskazania na planie sytuacyjno-wysokościowym.

### 4.0 Zapotrzebowanie na wodę:

- Według obliczeń załączonych do dokumentacji przewiduje się dla odbiorców objętych projektem następujące ilości wody socjalno-bytowej;

- Q średnie dobowe 3.2 m<sup>3</sup>/d.
- Q max. dobowe 4.16 m<sup>3</sup>/d.
- Q godz. 312 L/h
- Q sek. + rezerwa dla celów gosp. 0,14 L/sek

### 5.0 Zapotrzebowanie wody na cele p.poż.

- Zapotrzebowanie wody dla celów p.pożarowych, zgodnie z PN-B-02863 z dnia 28 listopada 1997 r ustalono w wysokości 10,0 L/sek. Obowiązujących dla wsi. Powyższą ilość wody przewiduje się pokryć z projektowanego wodociągu.

W tym celu sieć wodociągową uzbrojono w nadziemne hydranty p.poż, fi 80 w ilości 2 szt. każdy z nich winien być odcięty od sieci zasuwą fi 80.

#### 6.0 Sieć wodociągowa;

- Główny ciąg sieci wodociągowej z rur PCW fi 110 usytuowano przy drodze dojazdowej do gospodarstwa a następnie przez pola wzdłuż napowietrznej linii energetycznej, jak pokazano na planie sytuacyjno-wysokościowym w skali 1:1000.

#### 6.1 Przewody wodociągowe;

- Ogólna długość projektowanej sieci wodociągowej wraz z przyłączami wodociągowymi wynosi;

- Rura PCW fi 110 m – 1.038-

-----  
Razem m – 1.038-

Przewody wodociągowe z tworzyw sztucznych, należy układać w gotowym wykopie na głębokości 1,7 m licząc od wierzchu rury do powierzchni terenu. Na ułożonym przewodzie nie należy zasypywać połączeń rur do czasu wykonania prób ciśnieniowych. Pozostałą część przewodów zasypać do wysokości 30 cm ponad wierzch rury gruntem sypkim bez zawartości kamieni.

Do montażu należy użyć rur posiadających atest Państwowego Instytutu Higieny o dopuszczeniu do montażu na ciśnienie robocze do 1,0 MPa. Uszczelnienie połączeń kielichowych i kołnierzowych armatury wykonać przez zastosowanie typowych uszczelek gumowych.

Na załamaniach trasy należy przewody wyprzeć blokami oporowymi wg wskazań na planie sytuacyjno-wysokościowym i szkicach węzłów.

Próby szczelności wykonać odcinkami na ciśnienie 1,0 MPa.

- Roboty ziemne; wykopy pod sieć wodociągową, istnieje możliwość wykonania w 90% sprzętem mechanicznym a pozostałe 10% ręcznie.

#### 6.2 Uzbrojenie sieci wodociągowej;

- Projektowana sieć wodociągowa posiadać będzie nast. uzbrojenie;

- Zasuwa żeliwna kołnierzowa ziemna do 1,6 MPa fi 100 szt. 1

- Hydrant nadziemny fi 80 z zasuwą kołnierzową fi 80 kpl. 2

#### 6.3 Przejścia pod przeszkodami;

- Na trasie projektowanej sieci i przyłączy, istnieje droga o nawierzchni ziemnej  
Przejścia pod jezdnią ziemną wykonać metodą rozkopu otwartego.

#### 6.4 Przyłącza wodociągowe;

- Zaprojektowano 4 przyłącza z rur PE fi 32, z wejściem do budynków i zamontowaniem wodomierzy.

Po zakończeniu montażu przyłącza poddać próbie szczelności na ciśnienie 0.8 MPa.

#### 6.5 Oznakowanie sieci wodociągowej i przyłączy:

- Przed oddaniem sieci wodociągowej i przyłączy do eksploatacji, należy wszystkie elementy uzbrojenia i węzłów oznakować tabliczkami informacyjnymi.

Tabliczki umieścić w punktach widocznych w pobliżu usytuowanej sieci wodociągowej na trwałych obiektach a w razie braku takowych, na specjalnych słupkach stalowych.

#### 6.6 Uwagi do wykonawstwa robót:

- Przed przystąpieniem do robót należy zapoznać się z dokumentacją i uzgodnieniami podanymi w niej. Na trasie projektowanej sieci wodociągowej i przyłączy znajduje się podziemna instalacja telefoniczna i wewnętrzna energetyczna na podwórzu nieruchomości z którymi są skrzyżowania w miejscach zbliżeń roboty należy wykonywać ręcznie. Przewody wodociągowe przed oddaniem do eksploatacji, należy przepłukać a następnie napełnić wodą z zawartością podchlorynu sodu i pozostawić przez okres 24 godzin, wówczas ponownie przepłukać i dokonać bakteriologicznego badania wody przez Powiatowy SANEPID lub inne Laboratorium.

Roboty winny wykonywane być zgodnie z warunkami technicznymi wykonywania i odbioru robót budowlano-montażowych cz. I i przepisami BHP, oraz wytycznymi montażu podanymi przez producenta, przez osoby posiadające odpowiednie kwalifikacje zawodowe.

1. Przedmiotowa inwestycja nie wymaga opracowania planu BIOZ.
2. Projektowana inwestycja nie będzie oddziaływać negatywnie na środowisko i działki sąsiednie.
3. Zakres oddziaływania inwestycji zamyka się w granicach działek wymienionych w decyzji o ustaleniu lokalizacji inwestycji celu publicznego.

**PROJEKTANT**  
Instalacji i urządzeń sanitarnych

*tech. Włodzimierz Głowacki*  
upr. bud 28416 Gd  
upr.proj. WBPP-AN-8386-5/68/83 Wk  
upr.proj. UAN-NB-8386-5/18/86 Wk  
specjalność Inst. inż. w zakr instal. sanit

## ZESTAWIENIE MATERIAŁÓW

STANISŁAW KONIĄCZAK  
W. LIPSKIE  
ul. Siemkowskiego 10 B  
87-600 Lipno  
(14)

### I. Sieć wodociągowa:

1. Rura PCW fi 110	m	1.038 -
2. Zasuwa żeliwna kołnierkowa ziemna Z-100	kpl.	1
3. Hydrant pożarowy HP - 80	kpl.	2

### II. Przyłącza wodociągowe:

4. Rura PE fi 32 wodna ciśnieniowa PN 10 SDR 11	m	127-
5. Opaska żeliwna z zaworem wbudowanym fi 110 z obudowa i kluczem	kpl.	4
6. Słupki stalowe z tabliczkami do oznakowania sieci i przyłączy	kpl.	4

**PROJEKTANT**  
Instalacji i urządzeń sanitarnych

*tech. Włodzimierz Słowacki*  
upr. bud. 242. 8d  
upr.proj. WBPP-AN-4-88/83 Wk  
upr.proj. UAN-NE-8388-88/86 Wk  
specjalność inst. inż. w zyk. instal. sanit.

**GSO-TWY.7331-2 /08**

**DECYZJA  
o ustaleniu lokalizacji inwestycji celu publicznego  
o znaczeniu gminnym**

Na podstawie art. 50 ust. 1, art. 51 ust. 1 pkt 2 ustawy z dnia 27 marca 2003 r. o planowaniu i zagospodarowaniu przestrzennym w związku z art. 4 ust. 2 pkt 1 tejże ustawy (Dz. U. z 2003 r. Nr 80 poz. 717 ze zm.) i art. 6 pkt 3 ustawy o gospodarce nieruchomościami (j. t. Dz. U. z 2000 r. Nr 46 poz. 543 ze zm.) oraz art. 104 ustawy z dnia 14 czerwca 1960 r. Kodeksu postępowania administracyjnego (t. j. Dz. U. z 2000 r. Nr 98 poz. 1071 z późn. zm.), po rozpatrzeniu wniosku Gminy Wielgie

ustala się  
sposób zagospodarowania terenu i warunki zabudowy

**1. Rodzaj, miejsce i przedmiot zamierzenia inwestycyjnego**

**Obiekty infrastruktury technicznej:** budowa sieci wodociągowej z przyłączami wodociągowymi w miejscowości Oleszno (obwód Oleszno) powiat lipnowski - zgodnie z załącznikiem graficznym w skali 1:1000 stanowiącym integralną część niniejszej decyzji.

Numery ewidencyjne gruntów będących przedmiotem decyzji: 319, 318/7, 320/1 droga, 385, 383/1, 383/2, 382/1.

**2. Warunki i zasady zagospodarowania terenu oraz jego zabudowy**

Ląd przestrzenny

1) Linia zabudowy: nie ustala się.

2) W celu dostawy wody należy zaprojektować i wykonać sieć wodociągową wraz z urządzeniami towarzyszącymi w sposób określony w przepisach techniczno-budowlanych oraz zgodnie z obowiązującymi normami i zasadami wiedzy w tym zakresie.

3) Parametry:

- a) przewidywana długość sieci sieć 110 – ok. 1038 m;
- b) przyłącza wodociągowe sieć 32 – ok. 127 m;
- c) zapotrzebowanie wody dla celów gospodarczo-bytowych i p.poż.
- d) inne urządzenia m.in. zasowy, hydranty.

4) Sieć realizować jako podziemną, dowiązując się do istniejącej trasy.

5) Wodociąg wykonać metodą wykopu liniowego, uwzględniając naturalne ukształtowanie terenu.

6) Na trasie projektowanego uzbrojenia nie należy budować żadnych obiektów kubaturowych oraz obowiązuje zakaz sadzenia drzew, krzewów.

Ochrona środowiska i zdrowia ludzi

7) W trakcie przygotowania i realizacji inwestycji należy zapewnić oszczędne korzystanie terenu - art. 74 ustawy z dnia 27 kwietnia 2001 r. Prawo ochrony środowiska (t. j. Dz. U. z 2008 r. Nr 25 poz. 150 z późn. zm.).

8) Należy ograniczyć do minimum pas realizacyjny inwestycji i zachować ostrożność w trakcie prac terenowych, by nie dopuścić do zanieczyszczenia (w tym typu awaryjnego) i nadmiernego uszkodzenia powierzchni ulicy, ziemi i szaty roślinnej oraz zanieczyszczenia wody.

9) Ewentualne usunięcie drzew lub krzewów z terenu nieruchomości może nastąpić po uzyskaniu stosownego zezwolenia - art. 83 ust. 1 ustawy stawy z dnia 16 kwietnia 2004 r. o ochronie przyrody (Dz. U. Nr 92 poz. 880 ze zm.).

10) Jeżeli ochrona elementów przyrodniczych nie jest możliwa, należy podejmować działania mające na celu naprawienie wyrządzonych szkód, w szczególności przez kompensację przyrodniczą - art. 75 ustawy z dnia 27 kwietnia 2001 r. Prawo ochrony środowiska.

11) W sprawie ochrony gruntów rolnych i leśnych przedsięwzięcie nie wymaga uzyskania decyzji Starosty Lipnowskiego dotyczącej wyłączenia gruntów z produkcji rolnej w trybie ustawy o ochronie gruntów rolnych i leśnych (t. j. Dz. U. z 2004 r. Nr 121 poz. 1266 ze zm.).

#### Ochrona dziedzictwa kulturowego i zabytków oraz dóbr kultury współczesnej

12) Odnalezienie w czasie prowadzenia robót ziemnych śladów osadnictwa (np. nowe stanowiska archeologiczne) o nieustalonej wartości należy zgłaszać służbom ds. ochrony zabytków; sposób ochrony terenów, obiektów o wartościach kulturowych należy prowadzić w uzgodnieniu ze służbą konserwatorską - art. 32 ustawy o ochronie zabytków i opiece nad zabytkami (Dz. U. z 2003 r. Nr 162 poz. 1568 ze zm.).

#### Infrastruktura techniczna

13) Obsługa komunikacyjna: z istniejących dróg.

14) Zaopatrzenie infrastrukturą techniczną: nie wymaga.

15) W trakcie budowy o należy zachować i respektować wymagane odległości w pionie oraz w poziomie od istniejących sieci i urządzeń.

16) Jeżeli wystąpią w terenie urządzenia i kable niezainwentaryzowanych, wyłączonych z eksploatacji sieci i urządzeń, należy ten fakt niezwłocznie zgłosić do właściwych służb w celu określenia trybu postępowania z tym uzbrojeniem.

17) Inwestor i wykonawca robót winien prowadzić roboty w sposób wykluczający możliwość powstania awarii lub uszkodzeń sieci oraz armatury branzowej.

#### Wymagania dotyczące ochrony interesów osób trzecich

18) Obiekt budowlany oraz sposób zagospodarowania terenu należy projektować z uwzględnieniem art. 5 Prawa Budowlanego (t. j. Dz. U. z 2006 r. Nr 156 poz. 1118 ze zm.) oraz przepisów odrębnych zapewniając ochronę interesów osób trzecich, a w szczególności z zapewnieniem ochrony przed pozbawieniem możliwości korzystania z wody, kanalizacji, energii elektrycznej oraz ze środków łączności.

19) Zachować istniejącą infrastrukturą techniczną zaopatrującą tereny sąsiednie lub uzgodnić ich przebudowę z właścicielami sieci i urządzeń.

#### Inne ustalenia

20) W granicach terenu objętego decyzją nie występują tereny górnicze i tereny zagrożone osuwaniem się mas ziemi ustalone na podstawie odrębnych przepisów.

21) Długość linii może ulec zmianie - zostanie uszczegółowiona na etapie projektu budowlanego.

22) Dopuszcza się możliwość zmiany przebiegu trasy określonej na rysunku pod warunkiem, że zmiana nie naruszy ustaleń decyzji i przepisów prawa,

## **2. Linie rozgraniczające teren inwestycji**

Inwestycja obejmuje pas terenu na działkach w/w, położony w miejscowości Oleszno oznaczony na załączniku graficznym do niniejszej decyzji w skali 1:1000.

## **UZASADNIENIE**

### ***Stan istniejący***

Gmina Wielgie wystąpiła o budowę sieci wodociągowej z przyłączami wodociagowymi w miejscowości Oleszno. Przedsięwzięcie stanowi kontynuację wodociągowania gminy.

### ***Stan prawny***

Przedsięwzięcie zakwalifikowano jako inwestycję celu publicznego na podstawie art. 6 pkt 3 ustawy z dnia 21 sierpnia 1997 r. o gospodarce nieruchomościami (Dz. U. z 2004 r. Nr 261 poz. 2603 ze zm.).

Teren objęty projektem decyzji znajduje się na obszarze, na którym brak jest miejscowego planu zagospodarowania przestrzennego, w związku z czym wydanie warunków zabudowy i zagospodarowania terenu następuje na podstawie decyzji o warunkach zabudowy w trybie przepisu art. 4 ust. 2 pkt 2 Ustawy z dnia 23 marca 2003 r. o planowaniu i zagospodarowaniu przestrzennym (Dz. U. z 2003 r. Nr 80 poz. 717 ze zm.). Wg planu, który utracił ważność z dniem 31.12.2003 r. na obszarze objętym projektem decyzji o warunkach zabudowy nie planowano nowych inwestycji celu publicznego.

Przedsięwzięcie nie przebiega przez obszary, tereny chronione w rozumieniu ustawy o ochronie przyrody (Dz. U. z 2004 r. Nr 92 poz. 880 ze zm.). Planowana inwestycja nie przebiega również w bezpośrednim sąsiedztwie lub w pobliżu stanowisk archeologicznych oraz przez tereny obiektów zabytkowych ujętych w ewidencji Urzędu Ochrony Zabytków, które chronione są na podstawie art. 6 ust. 1 pkt 3 lit. „a” art. 7 pkt 4 Ustawy z dnia 23 lipca 2003 roku o ochronie zabytków i opiece nad zabytkami (Dz. U. z 2003 r. Nr 162 poz. 1568 ze zm.) zidentyfikowanych w Studium uwarunkowań i kierunków zagospodarowania przestrzennego gminy Wielgie.

Przedsięwzięcie w myśl § 3 pkt 63 Rozporządzenia Rady Ministrów z dnia 09 listopada 2004 r. w sprawie określenia przedsięwzięć mogących znacząco oddziaływać na środowisko oraz szczegółowych uwarunkowań związanych z kwalifikowaniem przedsięwzięcia do sporządzenia raportu o oddziaływaniu na środowisko (Dz. U. z 2004 r. Nr 257 poz. 2573 ze zm.) jest zaliczane do inwestycji mogących znacząco oddziaływać na środowisko i wymaga przeprowadzenia procedury o oddziaływaniu na środowisko.

Wodociąg planuje się prowadzić głównie przez grunty rolne. Wg art. 2 ust. 1 pkt 7 ustawy z dnia 3 lutego 1995 roku o ochronie gruntów rolnych i leśnych (tj. Dz. U. z 2004 r. Nr 121 poz. 1266 z późn. zm.) należy stwierdzić, że gruntami rolnymi są grunty m.in. pod urządzeniami zaopatrzenia rolnictwa w wodę. Teren przebiegu wodociągu nie wymaga uzyskania zgody na zmianę przeznaczenia gruntów rolnych na cele nierolnicze oraz decyzji starosty dotyczącej wyłączenia z produkcji rolnej.

Teren projektowanej sieci wodociągowej przylega do pasa drogi publicznej powiatowej oraz przecina drogi wewnętrzne.

Zgodnie z art. 53 ust. 1 cytowanej ustawy o planowaniu i zagospodarowaniu przestrzennym o wszczęciu postępowania w sprawie wydania decyzji strony zawiadomiono dnia 08.05.2008 r. w drodze obwieszczenia na tablicy ogłoszeń w Urzędzie Gminy, a także w sposób zwyczajowo przyjęty w miejscowości Oleszno, natomiast właścicieli i użytkowników wieczystych nieruchomości zawiadomiono na piśmie. Nie zgłoszono wniosków do projektu decyzji.

W dalszym toku postępowania administracyjnego dnia 08.05.2008 r. wystąpiono do organów, skąd uzyskano uzgodnienia: Kujawsko-Pomorski Zarząd Melioracji i Urządzeń Wodnych we Włocławku – postanowienie TEK 7323/24/28/2008., Zarząd Dróg Powiatowych - postanowienie TEK 7323/24/28/2008 z dnia 30.05.2008 r.

O postanowieniach i decyzji kończącej strony oraz inwestora, właścicieli i użytkowników wieczystych nieruchomości powiadomiono odpowiednio zgodnie z wymogami art. 53 ust. 1 ustawy o planowaniu i zagospodarowaniu przestrzennym.

Decyzja ustalająca sposób zagospodarowania terenu i warunki zabudowy ma charakter promesy uprawniającej do uzyskania pozwolenia na budowę na warunkach w niej określonych, ale dopiero wówczas, gdy spełnione zostaną warunki przewidziane w przepisach Prawa budowlanego.

W orzeczeniu wydanej decyzji zawarto warunek nakładający obowiązek projektowania obiektów z uwzględnieniem art. 4, 5 Prawa budowlanego (t. j. Dz. U. z 2006 r. Nr 156 poz. 1118 ze zm.), Rozporządzenia Ministra Rolnictwa i Gospodarki Żywnościowej z dnia 07.10.1997 r. w sprawie warunków jakim powinny odpowiadać budowle rolnicze i ich usytuowanie (Dz. U. z 1997 r. Nr 132 poz. 877 z późn. zm.) oraz przepisów odrębnych. W tym pojęciu zawierają się również przepisy wykonawcze do ustawy. Warunki zabudowy i zagospodarowania terenu dla w/w inwestycji określono ponadto m. in. na podstawie przepisów: art. 29 ust. 1 pkt 15 Prawa budowlanego (t. j. Dz. U. z 2006 r. Nr 156 poz. 1118 ze zm.), art. 51, 73 i 76 Ustawy z dnia 27 kwietnia 2001 r. prawo ochrony środowiska (t. j. Dz. U. z 2008 r. Nr 25 poz. 150 z późn. zm.), Rozporządzenia Rady Ministrów z dnia 9 listopada 2004 r. w sprawie określenia rodzajów przedsięwzięć mogących znacząco oddziaływać na środowisko oraz szczegółowych uwarunkowań związanych z kwalifikowaniem przedsięwzięcia do sporządzenia raportu o oddziaływaniu na środowisko (Dz. U. z 2004 r. Nr 257 poz. 2573 z późn. zm.), Ustawy o ochronie przyrody (Dz. U. z 2004 r. Nr 92 poz. 880 z późn. zm.), ustawy Prawo wodne z dnia 17.07.2001 r. (tj. Dz. U. z 2005 r. 239 poz. 2019 ze zm.), Ustawy z dnia 3.02.1995 o ochronie gruntów rolnych i leśnych (tekst jednolity Dz. U. z 2004 r. Nr 121 poz. 1266 z późn. zm.), Ustawy o ochronie zabytków i opiece nad zabytkami (Dz. U. z 2003 r. Nr 162 poz. 1568 ze zm.), Ustawy z dnia 21 marca 1985 r. o drogach publicznych (tekst jednolity Dz. U. z 2007 r. Nr 19 poz. 115 ze zm.).

Istnieje możliwość realizacji inwestycji jw. Spełnienie warunków podlega badaniu w postępowaniu o wydanie decyzji pozwolenia na budowę.



Projekt decyzji został sporządzony przez Bogumiłę Germanowską wpisaną na listę członków Północnej Okręgowej Izby Urbanistów pod numerem G-097/2002.

Biorąc powyższe pod uwagę należało orzec jak w sentencji.

### POUCZENIE

1. Projekt budowy uzgodnić z PZUD w Lipnie, pozwolenie na budowę uzyskać w Starostwie Powiatowym w Lipnie.
2. Od niniejszej decyzji służy odwołanie do Samorządowego Kolegium Odwoławczego we Włocławku, ul. Kilińskiego 2 za moim pośrednictwem w terminie 14 dni od daty jej doręczenia; odwołanie od decyzji o ustaleniu lokalizacji inwestycji powinno zawierać zarzuty odnoszące się do decyzji, określać istotę i zakres żądania będącego przedmiotem odwołania oraz wskazywać dowody uzasadniające to żądanie - art. 53 ust. 6 cytowanej ustawy o planowaniu i zagospodarowaniu przestrzennym.

WÓJT

*mgr Tadeusz Wiewiórski*

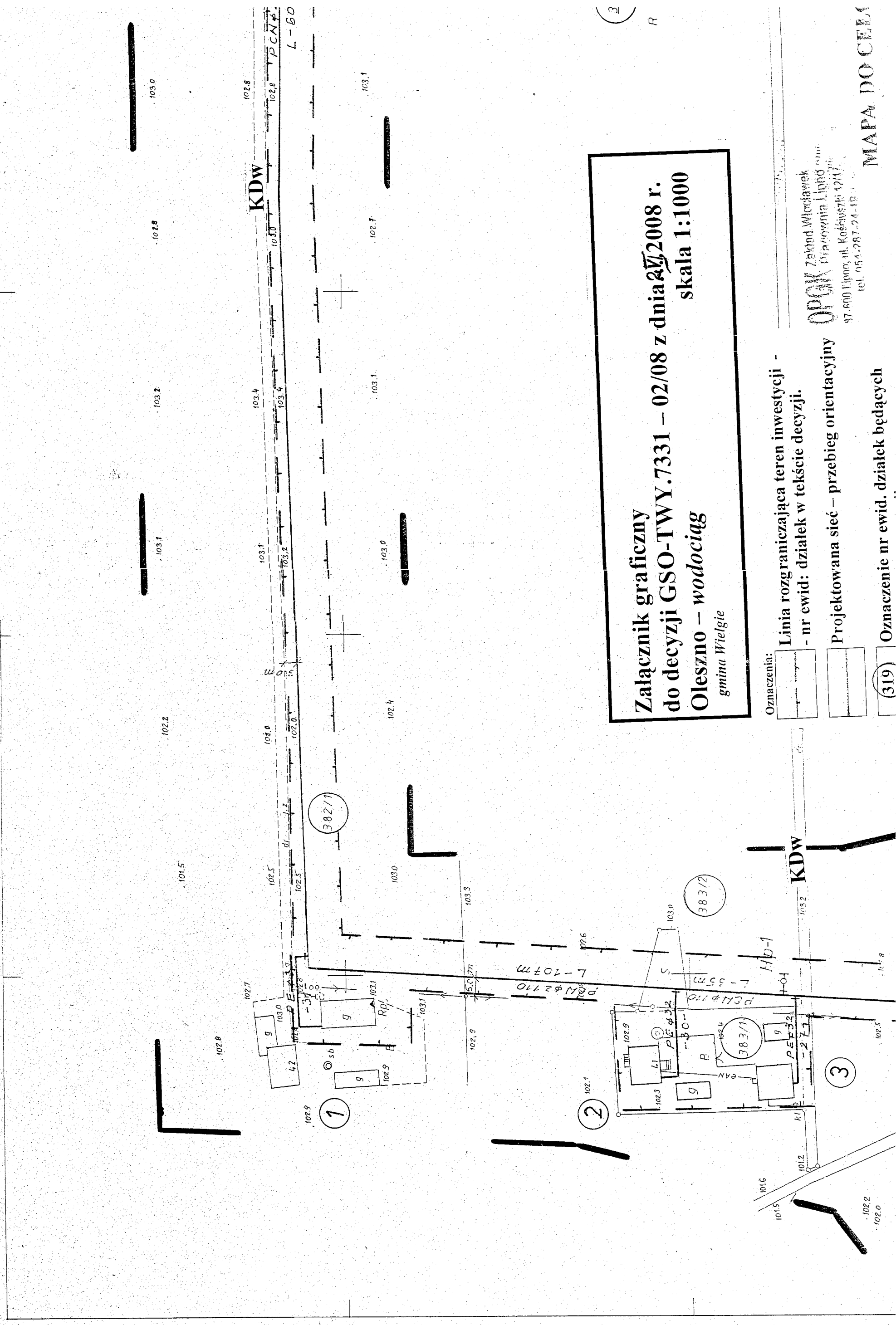
**Otrzymują:**

- Gmina Wielgie - Dział prowadzący inwestycje,
- Strony wg rozdzielnika,
- a/a.

**Do wiadomości:**

- Starostwo Powiatowe w Lipnie,
- Marszałek województwa Kuj-Pom.

Gm. Wielgie



Załącznik graficzny  
do decyzji GSO-TWY.7331 – 02/08 z dnia 27.2.2008 r.  
Oleszno – wodociąg  
gmina Wielgie

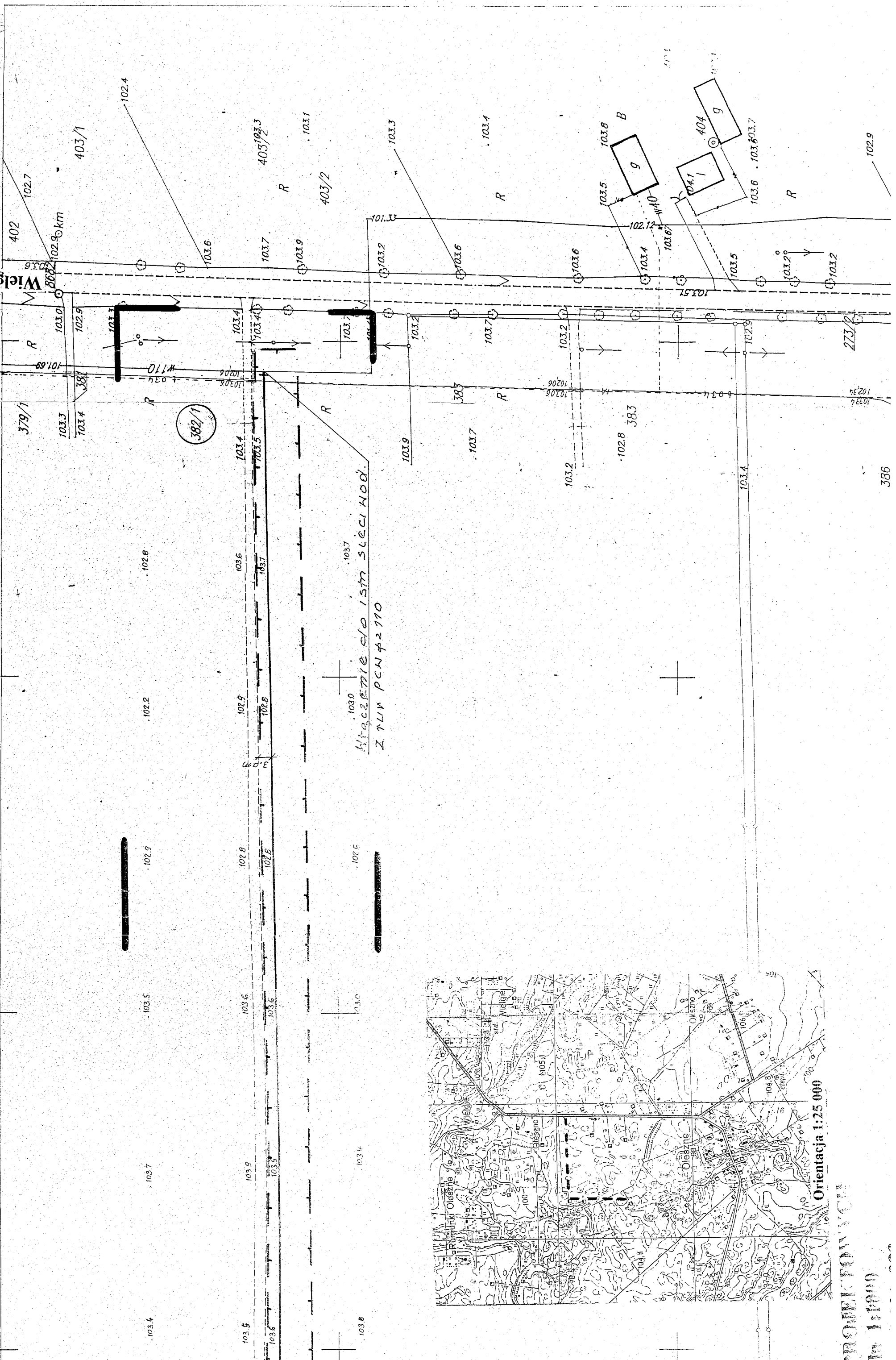
- Oznaczenia:
- Linia rozgraniczająca teren inwestycji -
  - nr ewid: działek w tekście decyzji.
  - Projektowana sieć – przebieg orientacyjny
  - (319) Oznaczenie nr ewid. działek będących

OPAK Zakład Włocławek  
Pracownia Lpob  
97-600 Lipno, ul. Kościuszki 1211  
tel. 054-287-24-19

MAPA DO CELA

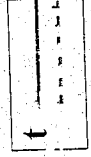
Województwo Wielkopolskie  
Biuro Projektowe  
ul. Sienkiewicza 1000  
87-600 L.P.

Wielgie





Istniejąca telekomunikacja



Układ współrzędnych „1965”

Układ wysokości: Kronsztadt

KEPC 2905-41/2007

Ks.10B. 91/2007

Lipno, dr. 2A.04.2007

Nie wyliczono różnic istnienia urządzeń podziemnych istniejących na gruncie a dla istniejących do inwentaryzacji geodezyjnej.

Kierownik prac: **Włodzisław Włodzisławski**  
Geodeta

Regumila Germanowska  
**B. GERM**

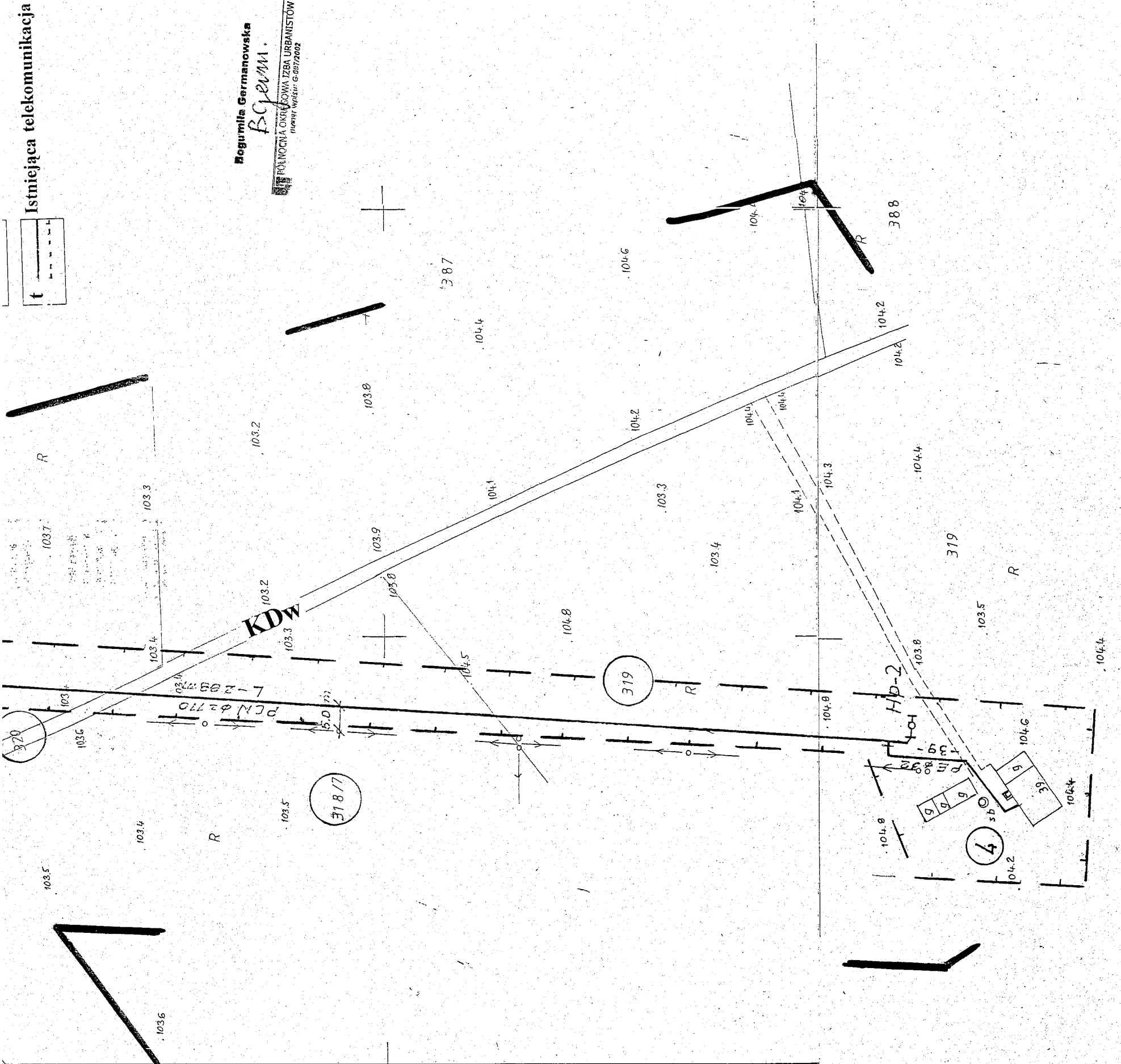
POLEGOŃNA OBRÓBKA IZBA URBANISTÓW  
ul. Włocławek 6, 09-700 Lipno

Wzrost: 1,75 m  
Ciężar ciała: 75 kg  
Data: 09.05.2007

W obszarze oznaczonym linią przerywaną określono alternatywne przesłony zasiedlenia. Dokumenty z powiatu Lipno, 09.05.2007, 2905-41/2007 do zasobu powiatowego w Lipno.

I zaświadczam, że w tym zakresie nie ma innych zasiedleń. Wskazano obszary, które nie mogą być zabudowane. Projektowane urządzenia telekomunikacyjne nie są zabudowane na biologicznie czynnych obszarach, w szczególności w obszarach, które są objęte ochroną prawną, w tym w obszarach, które są objęte ochroną prawną, w tym w obszarach, które są objęte ochroną prawną.

Lipno, 09.05.2007



3651200

**URZĄD GMINY**  
w Wielgim  
**87-603 WIELGIE**  
ul. Starowiejska 8  
woj. kujawsko - pomorskie  
tel./fax (054) 289 - 77 - 95

**STAROSTWO POWIATOWE**  
w LIPNIE  
ul. Sierakowskiego 10 B  
87 - 600 Lipno  
(14)

Załącznik do decyzji  
Nr : **28/08**  
Z dnia: 05.05.2008  
Inwestor: **Gmina Wielgie**  
Adres: **Oleszno, 87-603 Wielgie**

W odpowiedzi na wniosek z dnia **05.05.2008 r** wyrażamy zgodę na wykonanie sieci wodociągowej **f 110 mm** . z przyłączami w m. Oleszno gm. Wielgie  
Włączenia do istniejącej sieci f110 należy dokonać po przez trójnik żeliwny i zasuwę odcinającą f100.

- Na końcówce sieci zaprojektować hydrant f80.
- Włączenia do sieci dokona Zarządca Gminnej Sieci Wodociągowej,
- Projekt winien zawierać wszystkie warunki zapisane w informacji o Przedsięwzięciu stanowiące załącznik do niniejszych warunków.
- Na budowę sieci wodociągowej należy uzyskać pozwolenie na budowę w Starostwie Powiatowym w Lipnie.

Budowę sieci wodociągowej należy prowadzić zgodnie ze wszystkimi wymaganiami "Prawa Budowlanego" oraz przepisami technicznymi obowiązującymi w tym zakresie.

**INSPEKTOR**  
ds. planowania przestrzennego  
*Drożdż*  
**Tomasz Wysocki**

Lipno, dnia 10.06.2008 r.

GG.7442-181/2008

## Opinia Nr 181/3223/2008

dotycząca uzgodnień dokumentacji projektowej

Przedmiot uzgodnienia : lokalizacja sieci wodociągowej z przyłączami.

Dla : Gmina Wielgie  
87-603 Wielgie  
ul. Starowiejska 8

Na zlecenie z dnia : 04.06.2008 r.

Data wpływu zlecenia do Zespołu : 06.06.2008 r.

Zespół Uzgadniania Dokumentacji Projektowej uzgadnia lokalizację obiektu położonego:

Gmina : WIELGIE    Obręb ewidencyjny : OLESZNO

Działka ewidencyjna numer : 382/1, 383/2, 383/1, 384, 320, 318/7, 319;

Na podstawie art.28 ust.1 Ustawy z dnia 17 maja 1989 roku Prawo geodezyjne i kartograficzne (tekst jednolity Dz.U. z 2005 roku Nr 240, poz.2027 ze zmianami : z 2006 roku Dz.U. Nr 170, poz.1217 i z 2007 roku Dz.U. Nr 21, poz.125) i § 9, 10 ust.1 i 11 Rozporządzenia Ministra Rozwoju Regionalnego i Budownictwa z dnia 2 kwietnia 2001 roku W sprawie geodezyjnej ewidencji sieci uzbrojenia terenu oraz zespołów uzgadniania dokumentacji projektowej (Dz.U. z 2001 roku Nr 38, poz.455).

**UZGODNIENIE WAŻNE TRZY LATA OD DATY UZGODNIENIA WRAZ Z ZAŁĄCZNIKIEM MAPOWYM W SKALI 1: 1000 numer godła arkusza mapy : 366.131.231, 366.131.233;**

### *Uwagi i zalecenia :*

1. Obiekty budowlane wymagające pozwolenia na budowę podlegają geodezyjnemu wyznaczeniu w terenie, a po ich wybudowaniu – geodezyjnej inwentaryzacji powykonawczej, obejmującej ich położenie na gruncie zgodnie z art. 27 Ustawy z dnia 17 maja 1989 roku Prawo geodezyjne i kartograficzne (tekst jednolity Dz.U. z 2005 roku Nr 240, poz.2027 ze zmianami : z 2006 roku Dz.U. Nr 170, poz.1217 i z 2007 roku Dz.U. Nr 21, poz.125).
2. Inwestor i wykonawca robót winien prowadzić roboty w sposób wykluczający możliwość powstania awarii lub uszkodzeń sieci oraz armatury branzowej. W trakcie budowy należy bezwzględnie zachować i respektować wymagane normy branzowe. W przypadku skrzyżowań z istniejącymi urządzeniami podziemnymi, należy odkryć przewody istniejące bez użycia sprzętu zmechanizowanego. W przypadku uszkodzeń urządzeń podziemnych kosztami naprawy zostanie obciążony inwestor.

3. Wszelkie prace należy wykonywać pod nadzorem przedstawiciela właściwej instytucji branżowej :

- Administratora sieci wod.-kan.;
- Administratora sieci telekomunikacyjnej, Telekomunikacji Polskiej S.A. w Bydgoszczy
  - prace należy wykonać według uzgodnienia z dnia 06.06.2008 r. nr SNB/ZE-EU5/181/2008;
- Zarządcy drogi.

4. Uzgodnienie lokalizacji warunkuje zatwierdzenie projektu budowlanego i wydanie pozwolenia na budowę przez Starostwo Powiatowe – Wydział Architektury i Budownictwa, natomiast nie rozstrzyga rozwiązań urbanistyczno – architektonicznych oraz technicznych projektu.

5. Nie przestrzeganie uwag i zaleceń ZUDP podlega sankcjom wynikającym z art.48 pkt.6 Ustawy z dnia 17 maja 1989 roku Prawo geodezyjne i kartograficzne (tekst jednolity Dz.U. z 2005 roku Nr 240, poz.2027 ze zmianami : z 2006 roku Dz.U. Nr 170, poz.1217 i z 2007 roku Dz.U. Nr 21, poz.125).

Z UP. STAROSTY  
mgr inż. Piotr Cieślakiewicz  
Kierownik Powiatowego Ośrodka Dokumentacji  
Geodezyjnej i Kartograficznej w Lipnie

Otrzymują:

1. Zleceniodawca - 5 egz. projektu zagospodarowania terenu
2. ZUDP a/a - 1 egz. projektu zagospodarowania terenu



TELEKOMUNIKACJA POLSKA S.A.  
Obszar Eksploatacji w Bydgoszczy  
Wydział Zarządzania Zasobami Fizycznymi Sieci  
Dział Ewidencji Zasobów Fizycznych  
ul. C. Skłodowskiej 60/B  
85-733 Bydgoszcz

WYDZIAŁ WYKONAWCZY  
W LIPNIE  
ul. Sterałowskiego 10 B  
87-600 Lipno  
(14)

## Uzgodnienie nr SNB/ZE-EU5/181/2008

Temat przedłożonego projektu: *lokalizacja sieci wodociągowej z przyłączami*

Inwestor: *Gmina Wielgie*

### Przedłożony projekt uzgadnia się na następujących warunkach:

- 1) istniejącą i projektowaną sieć telekomunikacyjną podziemną /napowietrzną – własność Telekomunikacji Polskiej S.A., Obszaru Eksploatacji Pionu Sieci w Bydgoszczy zaznaczono na projekcie kolorem **pomarańczowym**,
- 2) zastrzegamy możliwość wystąpienia w terenie urządzeń i kabli niezainwentaryzowanych, wyłączonych z eksploatacji. Powyższy fakt należy niezwłocznie zgłosić do Dysponenta Operacyjnego tel. 052-341 35 13 czynny całą dobę, w celu ustalenia użytkownika i trybu postępowania z tym uzbrojeniem,
- 3) ustala się 2- metrową strefę ochronną z każdej strony naszych urządzeń. W strefie ochronnej prace należy prowadzić ręcznie. Szczegółowy przebieg i usytuowanie urządzeń w terenie należy ustalić na podstawie przekopów kontrolnych,
- 4) wykonawca, z 7-dniowym wyprzedzeniem, pisemnie, powiadomi Telekomunikację Polską S.A., Obszar Eksploatacji w Bydgoszczy, Wydział Współpracy i Rozliczeń z Partnerami Technicznymi TP, 85-733 Bydgoszcz, ul. M.C.Skłodowskiej 60B, faks 0 52 375 30 20, o zamiarze rozpoczęcia prac, celem protokolarnego przekazania placu budowy (sieć TP, miejsca kolizyjne), podając numer wydanych Warunków Technicznych.  
W przypadku, gdy Warunki Techniczne nie były wydane, należy powołać się na numer powyższego Uzgodnienia.
- 5) przy prowadzeniu prac w razie odkrycia urządzeń telekomunikacyjnych należy je zabezpieczyć przed uszkodzeniem i osiadaniami ziemi. Skrzyżowania i zbliżenia należy wykonać zgodnie z obowiązującymi normami, a przed zasypaniem zgłosić do odbioru,
- 6) Telekomunikacja Polska S.A. Obszar Eksploatacji Pionu Sieci w Bydgoszczy informuje, że nie będzie ponosił kosztów przebudowy i poziomowania swoich urządzeń w przypadku zmiany rzędnych wysokości terenu w wyniku realizacji projektu,
- 7) TP S.A. Obszar Eksploatacji Pionu Sieci w Bydgoszczy zobowiązuje Inwestora i Wykonawcę robót do prowadzenia prac w sposób wykluczający możliwość uszkodzenia naszych urządzeń i powstania awarii sieci telekomunikacyjnej oraz pokrycia wszelkich kosztów związanych z ewentualnym powstaniem awarii sieci telekomunikacyjnej na skutek prowadzenia tych prac,
- 8) uzgodnienie jest ważne przez okres 24 miesięcy od daty wydania,
- 9) niniejsze uzgodnienie jest niezbędnym załącznikiem do projektu.
- 10) Uwagi: Kolidujące kable telekomunikacyjne należy zabezpieczyć rurami ochronnymi, dwudzielnymi.

Za zgodność z oryginałem

Dnia \_\_\_\_\_

Bydgoszcz dnia: *6.06* .2008r.

*[Podpis]*  
podpis

Andrzej Marciniak

*[Podpis]*  
Specjalista

pieczęć i podpis osoby uzgadniającej

## POSTANOWIENIE

Na podstawie art. 53 ust. 4 pkt 9 i ust. 5 ustawy z dnia 27 marca 2003r. o planowaniu i zagospodarowaniu przestrzennym (Dz.U. Nr 80 poz. 717) oraz art. 106 § 1 i 5 ustawy z dnia 14 czerwca 1960 r. Kodeks Postępowania Administracyjnego (Dz.U z 2000 r. Nr 98, poz. 1071 z późn.zm.), uchwały Nr 2/2006 Zarządu Powiatu w Lipnie z dnia 11 grudnia 2006r. w sprawie upoważnienia Dyrektora Zarządu Dróg Powiatowych w Lipnie do załatwiania indywidualnych spraw z zakresu administracji publicznej, po rozpatrzeniu wniosku GSO-TWY.7331-33/2/08 z dnia 28.05.2008r. (data wpływu 30.05.2008r.) złożonego przez Urząd Gminy w Wielgim w sprawie wydania decyzji o ustaleniu lokalizacji inwestycji celu publicznego o znaczeniu gminnym dla zamierzenia inwestycyjnego polegającego na budowie sieci wodociągowej z przyłączami wodociągowymi w miejscowości Oleszno, gmina Wielgie, powiat lipnowski- zgodnie z przedstawionymi załącznikami

## POSTANAWIAM

uzgodnić budowę sieci wodociągowej z przyłączami wodociągowymi w miejscowości Oleszno, gmina Wielgie, powiat lipnowski - na etapie projektu decyzji o ustaleniu lokalizacji inwestycji celu publicznego o znaczeniu gminnym, w części dotyczącej lokalizacji obiektów przy drogach powiatowych, w odległości nie mniejszej niż podane w art. 43 ust. 1 Ustawy z dnia 21 marca 1985r. o drogach publicznych (Dz.U. nr 19, poz 115 z 2007r. z późn zm.) od zewnętrznej krawędzi jezdni.

## POUCZENIE

Od niniejszego postanowienia stronie służy zażalenie do Samorządowego Kolegium Odwoławczego we Włocławku za moim pośrednictwem złożone w terminie 7 dni od daty jego otrzymania.

Za zgodność odpisu z oryginałem  
Dnia \_\_\_\_\_ 7/6 \_\_\_\_\_ r.  
\_\_\_\_\_ podpis \_\_\_\_\_

Z up. Zarządu Powiatu Lipnowskiego  
DYREKTOR  
Zarządu Dróg Powiatowych w Lipnie  
Wojciech Jankowski

### Otrzymują:

1. Urząd Gminy w Wielgim, ul. Starowiejska 8, 87-603 Wielgie,
2. a/a.

Województwo  
Powiat

Jednostka ewidencyjna

Obręb

040809\_2-WIELGIE

0008-OLESZNO

STANOWISKO DZIAŁOWE  
W LIPNIE  
ul. Słazkowskiego 10 B  
87-600 Lipno  
(14)

Nr Kancelaryjny:

## INFORMACJA Z REJESTRU GRUNTÓW

JEDNOSTKA REJESTROWA : G38

### W Ł A Ś C I C I E L E

### W Ł A D A J Ą C Y

właściciel :  
udział: 1/1, DYNAKOWSKI WŁADYSŁAW (TEOFIL, KRYSZYNA)  
oraz żona DYNAKOWSKA GRAŻYNA (WŁADYSŁAW,)  
dzierżawca :  
do 2016-11-30 udział: 1/1, MOSAKOWSKI BOGDAN

### GRUNT Y

Oznaczenie działki		Bliższe określenie położenia	Określenie konturów - użytków i klas gleboznawczych		POWIERZCHNIA w ha		Numer księgi wieczystej /oznaczenie innych dokument
arkusz	nr działki		Opis	Oznac.	użytków i klas	działki	
1	308/3	OLESZNO	łąki trwałe nieużytki rowy	LV N W	0.63 0.46 0.04	1.13	KW 7588
>> Id.dz: 040809_2.0008.308/3					Data ust.i wartość: ,		
1	382/1	OLESZNO	Uż.rolne zabudowane grunty orne sady sady grunty orne grunty orne sady łąki trwałe nieużytki	B-RIIb RIIb S-RIIb S-RIVa RIVa RIVb S-RIVb LV N	0.13 1.84 0.21 0.06 3.96 0.65 0.05 0.36 0.09	7.35	KW 12211
>> Id.dz: 040809_2.0008.382/1					Data ust.i wartość: ,		
1	376/1	OLESZNO	grunty orne grunty orne łąki trwałe nieużytki	RIVa RIVb LV N	0.80 0.94 1.61 0.08	3.43	AKT NOT 1291/8 0
>> Id.dz: 040809_2.0008.376/1					Data ust.i wartość: ,		
1	257/3	OLESZNO	grunty orne grunty orne nieużytki	RIVa RIVb N	0.06 0.04 0.04	0.15	AKT NOT 1291/8 0

(ciąg dalszy na stronie: 2)

Za zgodność podpisu z tym stanem  
Dnia \_\_\_\_\_ r.  
\_\_\_\_\_ podpis

Województwo  
Powiat

Jednostka ewidencyjna 040809\_2-WIELGIE

Obręb

0008-OLESZNO

STAROSTA POWIATU  
W LIPNIE  
ul. Szrakowskiego 10B  
87-600 Lipno  
(14)

Nr Kancelaryjny:

## INFORMACJA Z REJESTRU GRUNTÓW

JEDNOSTKA REJESTROWA : G9

KW 30200

### W Ł A Ś C I C I E L E

### W Ł A D A J Ą C Y

właściciel :

udział: 1/1, LISIECKI ROBERT MIROSLAW (EDWARD, URSZULA)  
oraz żona LISIECKA JOANNA (MIROSLAW, ELŻBIETA)

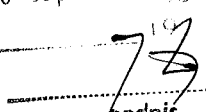
### G R U N T Y

Oznaczenie działki		Bliższe określenie położenia	Określenie konturów - użytków i klas gleboznawczych		POWIERZCHNIA w ha		Numer księgi wieczystej /oznaczenie innych dokument
arkusz	nr działki		Opis	Oznacz.	użytków i klas	działki	
1	383/2		grunty orne grunty orne grunty orne łąki trwale nieużytki	RIIb RIVa RIVb LV N	2.29 3.78 0.28 0.12 0.06	6.53	KW 30200

>> Id.dz: 040809\_2.0008.383/2 | Data ust. i wartość: ,

Razem powierzchnia: 6.53 ha, słownie: sześć ha, pięćdziesiąt trzy ary

Sporządzono według stanu rejestru z dnia: 2008-06-20, sporządził(a): Administrator

Za zgodność odpisu / z oryginałem  
Dnia \_\_\_\_\_ 2008 r.  
  
\_\_\_\_\_ podpis

Województwo  
Powiat

Jednostka ewidencyjna

040809\_2-WIELGIE

Obręb

0008-OLESZNO

STAROSTWO POWIATOWE  
W LIPNIE  
ul. Sierskowskiego 10B  
87-600 Lipno  
(14)

Nr Kancelaryjny:

## INFORMACJA Z REJESTRU GRUNTÓW

JEDNOSTKA REJESTROWA : G48

KW 2766

### W Ł A Ś C I C I E L E

### W Ł A D A J Ą C Y

współwłaściciele :

udział: 12/16, GÓRECKA BEATA (ARTUR, HENRYKA)

udział: 4/16, KORPAŁSKI ARTUR (JÓZEF, APOLONIA)

### G R U N T Y

Oznaczenie działki		Bliższe określenie położenia	Określenie konturów - użytków i klas gleboznawczych		POWIERZCHNIA w ha		Numer księgi wieczystej /oznaczenie innych dokument
arkusz	nr działki		Opis	Oznacz.	użytków i klas	działki	
1	383/1		grunty orne grunty orne ter.zab.mieszkalnej	RIIIb RIVa B	0.0785 0.1449 0.1626	0.3860	KW 2766

>> Id.dz: 040809\_2.0008.383/1 | Data ust.i wartość: ,

Razem powierzchnia: 0.3860 ha, słownie: trzy tysiące osiemset sześćdziesiąt m<sup>2</sup>

Sporządzono według stanu rejestru z dnia: 2008-06-20, sporządził(a): Administrator

Za zgodność odpisu z oryginałem

Dnia \_\_\_\_\_ 2009 r.

\_\_\_\_\_  
podpis

Województwo  
Powiat

Jednostka ewidencyjna

Obręb

040809\_2-WIELGIE

0008-OLESZNO

Urząd Gminny w Lipnie  
W LIPNIE  
ul. Sierakowskiego 10B  
87-600 Lipno  
(14)

Nr Kancelaryjny:

## INFORMACJA Z REJESTRU GRUNTÓW

JEDNOSTKA REJESTROWA : G7

KW 19620

W Ł A Ś C I C I E L E

W Ł A D A J A C Y

właściciel :  
udział: 1/1, GMINA WIELGIE

### GRUNTY

Oznaczenie działki		Bliższe określenie położenia	Określenie konturów - użytków i klas gleboznawczych		POWIERZCHNIA w ha		Numer księgi wieczystej /oznaczenie innych dokument
arkusz	nr działki		Opis	Oznacz.	użytków i klas	działki	
1	241	OLESZNO	drogi	dr	0.04	0.04	KW 19620
>> Id.dz: 040809_2.0008.241					Data ust.i wartość:		,
1	252	OLESZNO	drogi	dr	0.28	0.28	KW 19620
>> Id.dz: 040809_2.0008.252					Data ust.i wartość:		,
1	303	OLESZNO	drogi	dr	0.19	0.19	KW 19620
>> Id.dz: 040809_2.0008.303					Data ust.i wartość:		,
1	381	OLESZNO	drogi	dr	0.17	0.17	KW 19620
>> Id.dz: 040809_2.0008.381					Data ust.i wartość:		,
2	399	OLESZNO	drogi	dr	0.08	0.08	KW 19620
>> Id.dz: 040809_2.0008.399					Data ust.i wartość:		,
2	407	OLESZNO	drogi	dr	1.34	1.34	KW 19620
>> Id.dz: 040809_2.0008.407					Data ust.i wartość:		,
1	246/1	OLESZNO	drogi	dr	0.24	0.24	KW 19620
>> Id.dz: 040809_2.0008.246/1					Data ust.i wartość:		,
1	320/1	OLESZNO	drogi	dr	0.73	0.73	KW 19620

(ciąg dalszy na stronie: 2)

Za zgodność odpisu z oryginałem

Dnia \_\_\_\_\_ 19\_\_\_\_ r.

podpis

Województwo  
Powiat

Jednostka ewidencyjna

Obręb

040809\_2-WIELGIE

0008-OLESZNO

STAROSTWO POWIATOWE  
W LIPNIE  
ul. Sierakowskiego 10 B  
87-600 Lipno  
(14)

Nr Kancelaryjny:

## INFORMACJA Z REJESTRU GRUNTÓW

JEDNOSTKA REJESTROWA : G191

### W Ł A Ś C I C I E L E

### W Ł A D A J Ą C Y

właściciel :

udział: 1/1, SPRYSZYŃSKI PIOTR (ADELI, JANA)  
oraz żona SPRYSZYŃSKA ZOFIA (CZESŁAW, SABINA)

### G R U N T Y

Oznaczenie działki		Bliższe określenie położenia	Określenie konturów - użytków i klas gleboznawczych		POWIERZCHNIA w ha		Numer księgi wieczystej /oznaczenie innych dokument
arkusz	nr działki		Opis	Oznacz.	użytków i klas	działki	
1	318/10	OLESZNO	grunty orne	RIVa	0.07	0.07	KW 13149
>> Id.dz: 040809_2.0008.318/10					Data ust.i wartość:		,
1	280	OLESZNO	grunty orne grunty orne	RIIb RIVa	0.40 2.80	3.20	KW 16469139393 11
>> Id.dz: 040809_2.0008.280					Data ust.i wartość:		,
1	318/7	OLESZNO	grunty orne grunty orne grunty orne pastwiska trwale nieużytki rowy	RIIb RIVa RV PsIV N W	0.08 6.31 0.56 0.10 0.03 0.09	7.17	KW 13149
>> Id.dz: 040809_2.0008.318/7					Data ust.i wartość:		,
1	318/11	OLESZNO	grunty orne	RIVa	0.22	0.22	KW 13149
>> Id.dz: 040809_2.0008.318/11					Data ust.i wartość:		,

Razem powierzchnia: 10.66 ha, słownie: dziesięć ha, sześćdziesiąt sześć arów

Sporządzono według stanu rejestru z dnia: 2008-06-20, sporządził(a): Administrator

Za zgodność odpisu z oryginałem

Dnia \_\_\_\_\_ 19\_\_\_\_ r.

odpis

Województwo  
Powiat

Jednostka ewidencyjna 040809\_2-WIELGIE

Obręb

0008-OLESZNO

Urząd Gminy Lipnie  
w Lipnie  
ul. Sierakowskiego 10B  
87-600 Lipno  
(14)

Nr Kancelaryjny:

## INFORMACJA Z REJESTRU GRUNTÓW

JEDNOSTKA REJESTROWA : G24

KW 15012

### W Ł A Ś C I C I E L E

### W Ł A D A J A C Y

właściciel :

udział: 1/1, WŁODARCZYK FRANCISZEK (MIKOŁAJ, MAGDALENA)  
oraz żona WŁODARCZYK URSZULA (BOLESŁAW, JANINA)

### G R U N T Y

Oznaczenie działki		Bliższe określenie położenia	Określenie konturów - użytków i klas gleboznawczych		POWIERZCHNIA w ha		Numer księgi wieczystej /oznaczenie innych dokument
arkusz	nr działki		Opis	Oznacz.	użytków i klas	działki	
1	257/23	OLESZNO	grunty orne nieużytki	RIVb N	0.03 0.11	0.14	KW 15012
>> Id.dz: 040809_2.0008.257/23					Data ust.i wartość: ,		
1	319	OLESZNO	sady Uż.rolne zabudowane grunty orne grunty orne pastwiska trwałe nieużytki	S-RIIb B-RIIb RIIb RIVa PsIV N	0.11 0.12 1.89 3.95 0.19 0.28	6.54	KW 15012
>> Id.dz: 040809_2.0008.319					Data ust.i wartość: ,		

Razem powierzchnia: 6.68 ha, słownie: sześć ha, sześćdziesiąt osiem arów

Sporządzono według stanu rejestru z dnia: 2008-06-20, sporządził(a): Administrator

Za zgodność odpisu z oryginałem

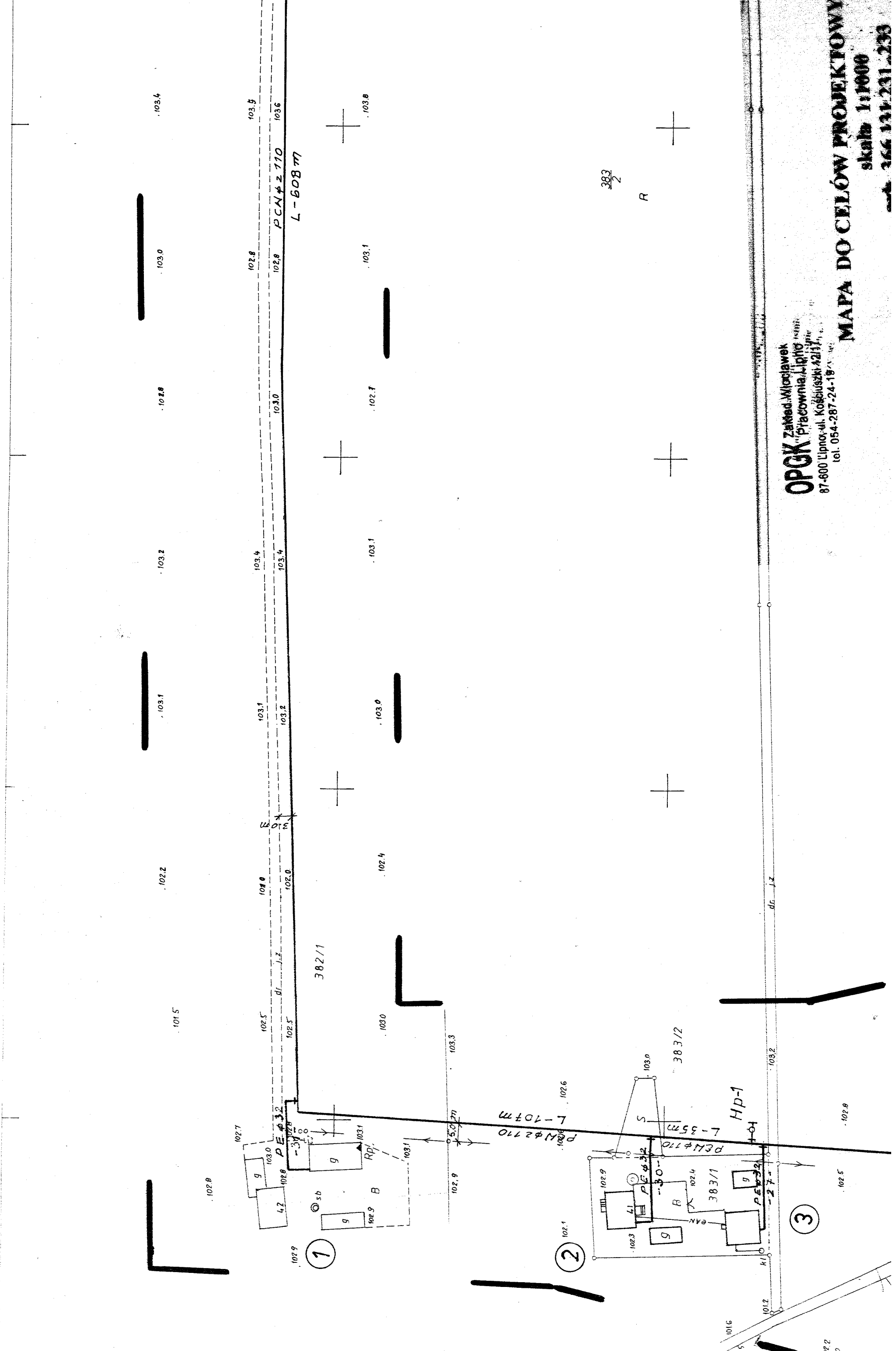
Dnia \_\_\_\_\_ 19\_\_ r.

\_\_\_\_\_  
podpis



Gm. Wieglie woj. Wł

==

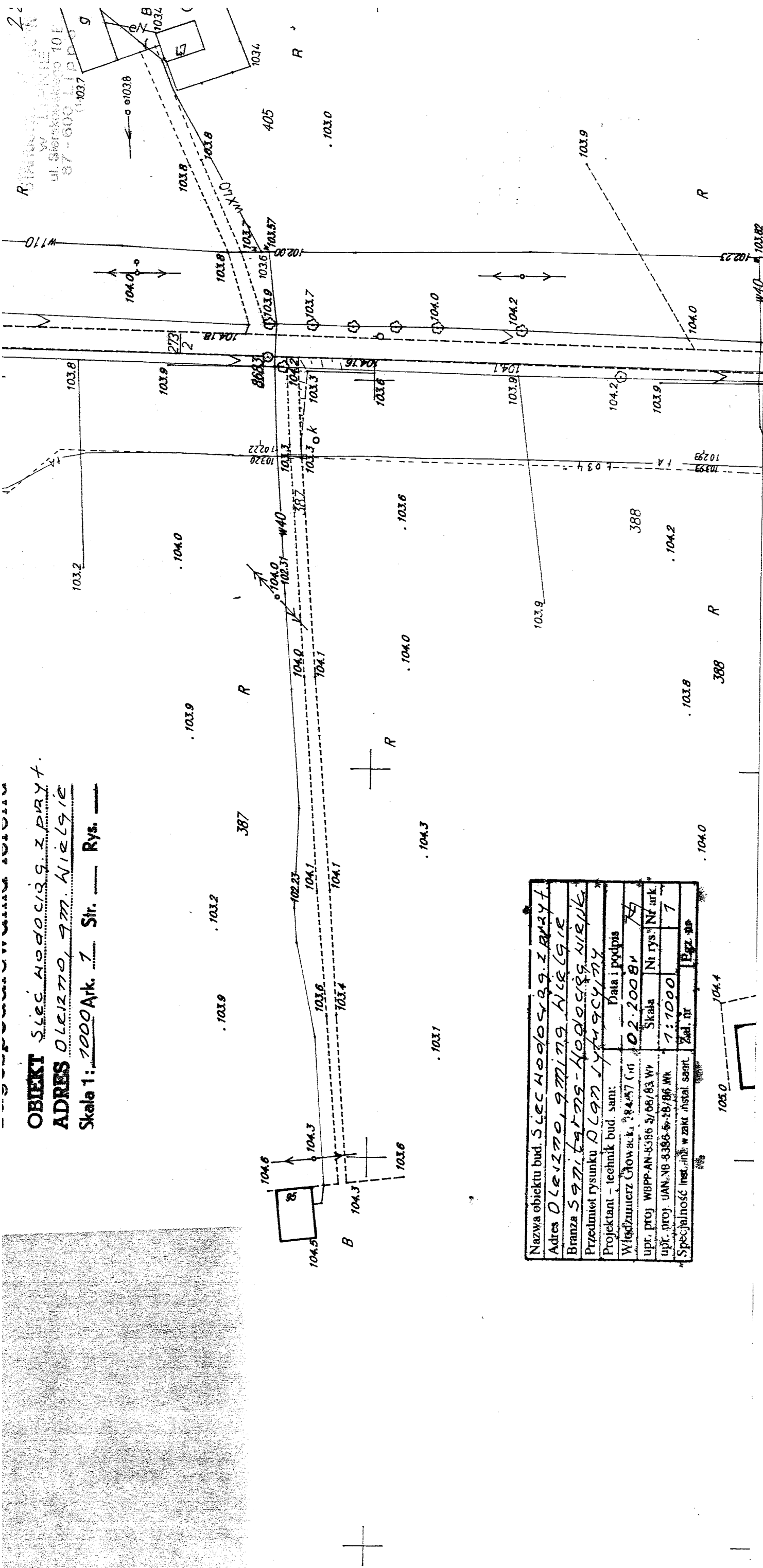


OPCK Zakład Miocławek  
Pracownia Lipno  
87-600 Lipno, ul. Kościuszki 42/1  
tel. 054-287-24-19

MAPA DO CELÓW PROJEKTOWY  
skala 1:1000  
nr 366 131.231.233



**OBIKT** SIEĆ WODOCIĄG Z PRYT.  
**ADRES** OLECHOWO, 97M. WIELGIE  
 Skala 1: 1000 Ark. 7 Str. — Rys. —



Nazwa obiektu bud.	SIEĆ WODOCIĄG Z PRYT.		
Adres	OLECHOWO, 97M. WIELGIE		
Branża	Sztuki inżynierii - Hydroinżynieria		
Przedmiot rysunku	OLECHOWO, 97M. WIELGIE		
Projektant - technik bud. sam.	Data i podpis		
Właściciel	Główny ak.	84/87 (15)	02.2008
upr. PROJ.	WBPP-AN-8386	3/68/83 Wp	Skala
upr. PROJ.	JAN. W.	8386-6-18/86 Wk	7:1000
Specjalność Inst.	Inst. w zakł.	Instal. sanit.	Ład. nr
			Str. 7

STAROSTA LIPIŃSKI  
 PROJEKT BUDOWLANY  
 ZATWIERDZONA KOLEJNO

Nr. AB-7051-325/03  
 Z dn. 20.09.2008  
 Z warunkami, podanymi  
 w załączonej decyzji

Z up. Starosły  
 mgr inż. Dariusz Kubiński  
 Naczelnik Wydziału  
 Architektury i Budownictwa

Układ współrzędnych 1965  
Układ wysokości Kremsztadt

KEPG 2905-41/2007  
Ks.rob. 91/2007  
Lipno, dn. 24.09.2007

Nie wyklucza się również limitacji  
urządzeń podziemnych instalacyjnych  
na gruncie z linii zgrzeszonych do  
inwentaryzacji geodezyjnej.

Kierownik Pracowni Lipno  
OPGK Zakład Wycieków

Zbigniew Wyszowski  
upr. geod. Nr 14337

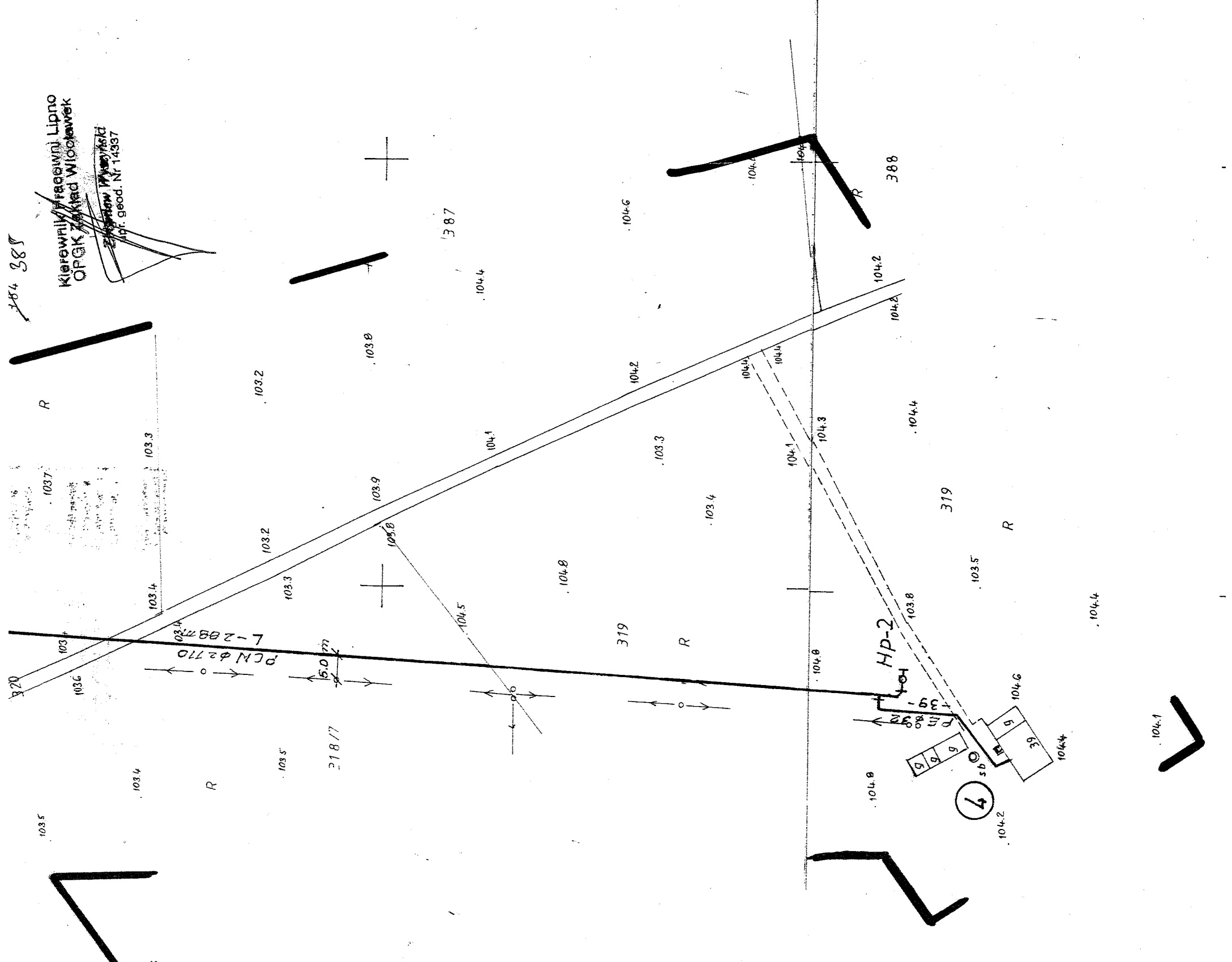
STAROSTA LIPNOWSKI  
Powiatowy Ośrodek Dokumentacji  
Geodezyjnej i Kartograficznej w Lipnie

W obszarze oznaczonym linią  
dokonano aktualizacji treści mapy zasadniczej.  
Dokumenty z pomiaru uzupełniającego przyjęte  
do zasobu powiat. waga w dniu 07.05.2007  
i zaewidencjonowane pod nr 2905-41/2007

Ministerstwo może stać się do celów projektowych.  
Projektowane obiekty budowlane mogą być pozwolenia  
na budowę podlegają wyłączeniu z realizacji powyższymi  
przez jednostki uprawnione do wydania wala prac geodezyjnych.

Lipno, 07.05.2007

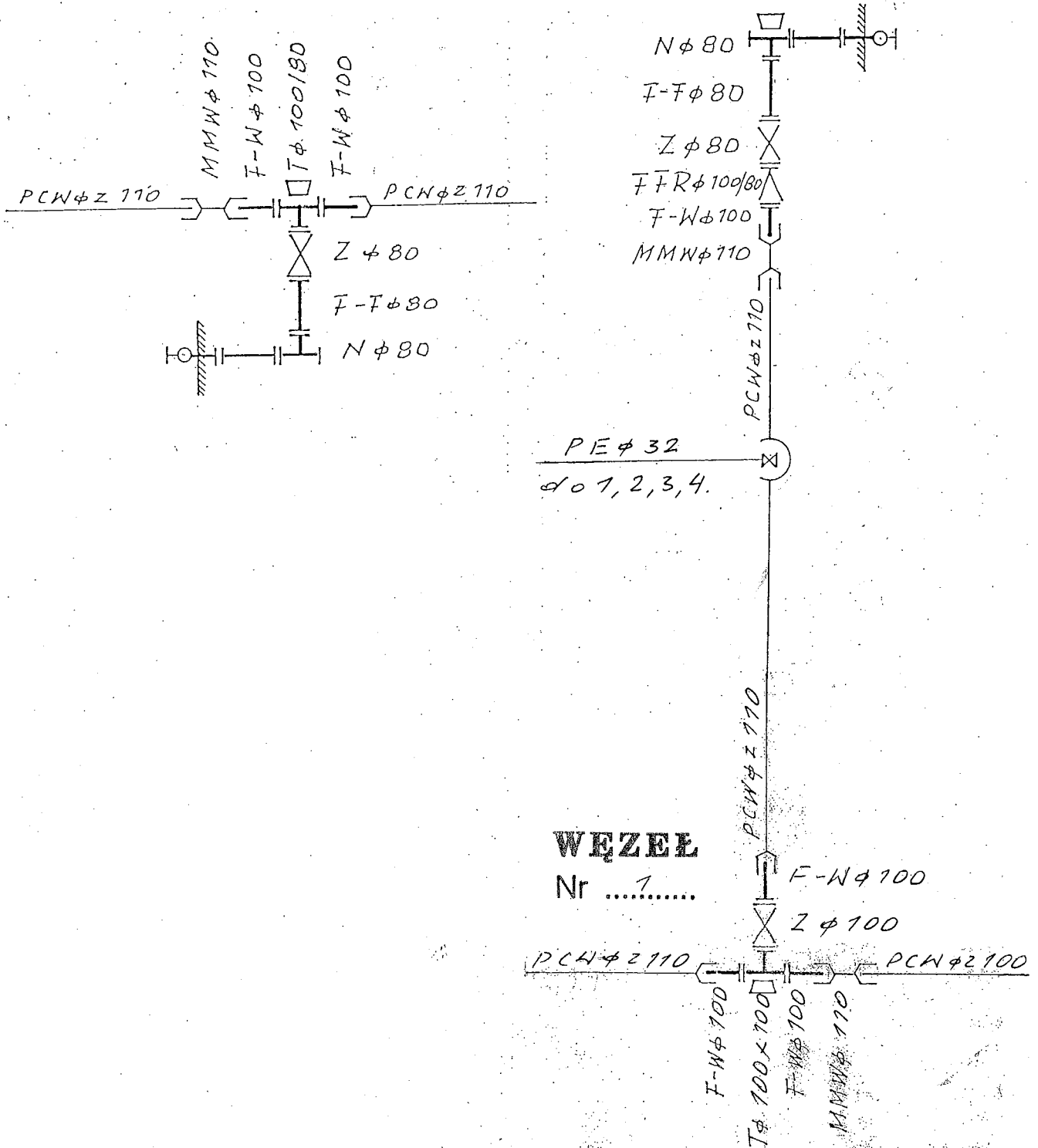
Kierownik Pracowni Lipno  
OPGK Zakład Wycieków  
Zbigniew Wyszowski  
upr. geod. Nr 14337



SCHEMAT MONTAŻOWY  
hydrantu nr ...7.....

SCHEMAT MONTAŻOWY  
hydrantu nr 2.....

W LIPNIE  
ul. Sierakowskiego 10B  
37-600 Lipno  
(14)



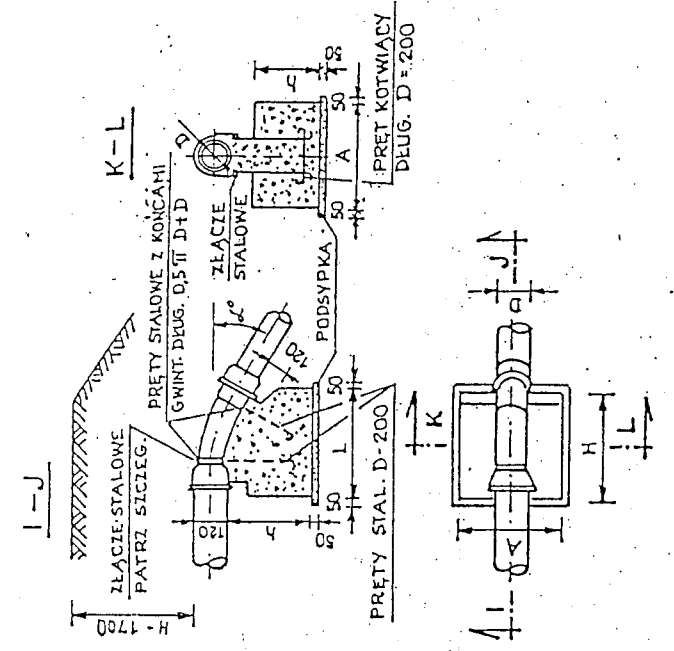
**WĘZEL**

Nr ..... 1 .....

Nazwa obiektu bud. <i>SIEĆ HOD. Z PRYT.</i>			
Adres <i>OLEJNO, gmina Wielgie</i>			
Branża <i>Sanitarna - wodociąg wiejski</i>			
Przedmiot rysunku <i>Schemat montażowy</i>			
Projektant - technik bud. sanr.		Data i podpis	
<i>Włodzimierz Głowacki, 284/57 GG</i>		<i>06.2008</i>	
upr. proj. <i>WBPP-AN-5385 5/68/83 Wk</i>	Skala	Nr rys.	Nr ark.
upr. proj. <i>JAN-NB-5355 5/18.86 Wk</i>	~		
Specjalność inst. inż. w zakr. instal. sanit.	Zał. nr	Egz. nr	

STALOCIEC S.A.  
ul. Szwajcarska 11  
87-600 Lipno  
(047) 71 00 00

**BLOK PRZY ZAŁAMANIU TRASY WODOCIĄGOWEJ**

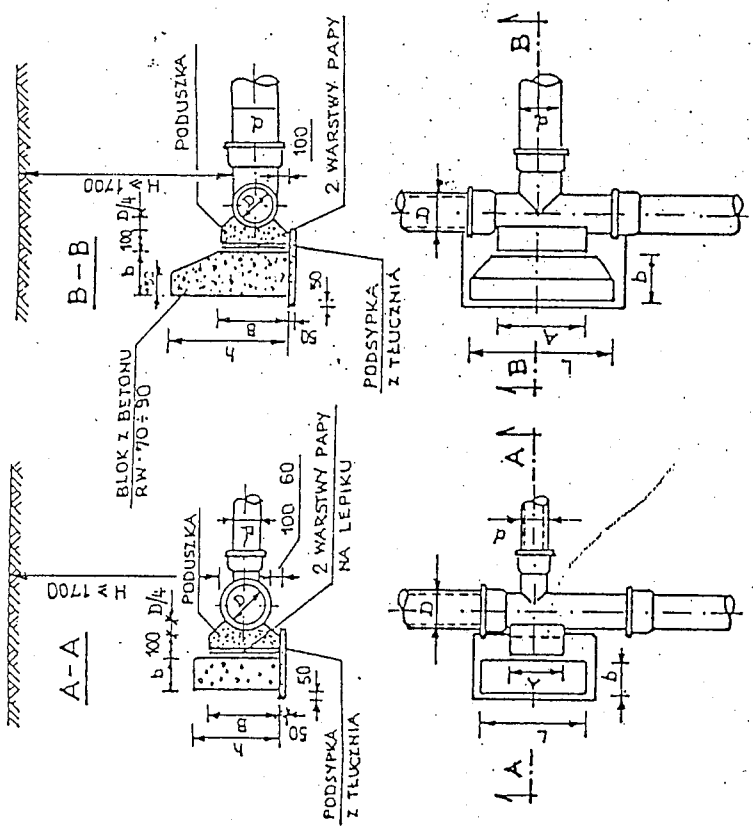


**WYMIARY BLOKÓW I UCHWYTÓW**

WYWN. ŚREDN. mm	KAT. ZAŁ. α	CIŚN. PROB. 7,5 atm			CIŚN. PROB. 15 atm		
		h mm	A mm	L mm	h mm	A mm	L mm
100	45	350	500	600	300	500	500
150	30	300	400	500	300	300	300
200	45	350	600	800	300	800	800
250	30	400	550	850	300	800	800
300	45	800	900	1100	300	1100	1100
	30	500	800	1000	300	1000	1000
	45	800	1100	1300	300	1300	1300
	30	700	900	1200	300	900	1200

**BLOK OPOROWY PRZY:**

$h \leq 0,35$

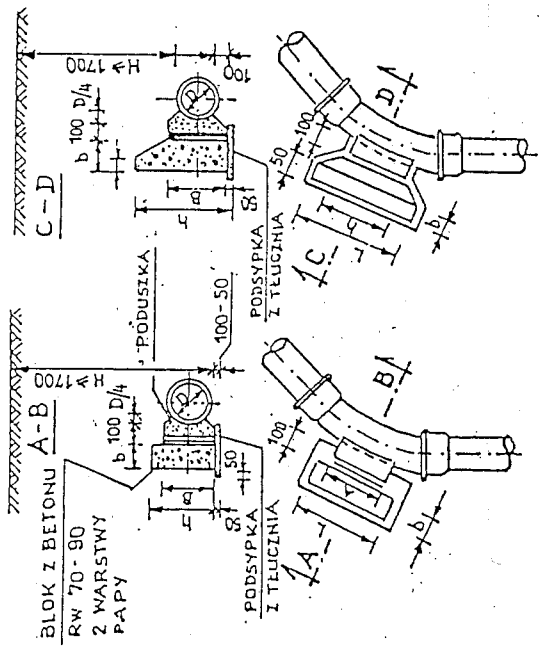


**GRUNTY SUCHY I WILGOTNE**

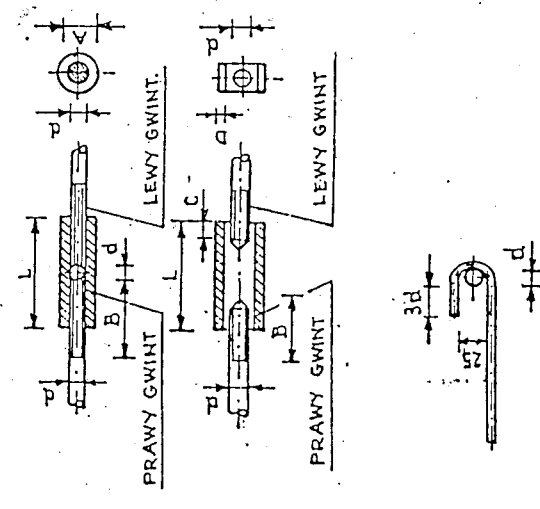
WYWN. ŚREDN. mm	KAT. ZAŁ. α	CIŚN. PROB. 7,5			CIŚN. PROB. 15		
		h mm	A mm	B mm	h mm	A mm	B mm
100	90	300	300	200	300	250	
150	45	300	300	200	300	250	
200	30	300	300	200	300	250	
250	90	400	400	200	400	300	
300	45	400	400	200	400	300	

**BLOK OPOROWY BET.**

$h \leq 0,35$



**SZCZEGÓŁY ZAKOTWIENIA PRĘTÓW**



**WYMIARY ZŁĄCZY I UCHWYTÓW**

ŚREDN. UCHWYTU d mm	TYP I		TYP II	
	A mm	B mm	A mm	B mm
10	23	90	55	21
13	29	100	55	25
16	35	125	65	32
19	41	150	90	38
22	44	175	110	44
25	51	200	120	51

**GRUNTY MOKRE**

ŚREDN. TRÓJNIKA mm	CIŚN. PROB. 7,5			CIŚN. PROB. 15		
	A mm	B mm	L mm	A mm	B mm	L mm
300/300	700	400	1350	800	400	1600
300/250	500	300	900	750	400	1400
250/200	500	250	800	600	300	1150
200/200	400	200	500	400	200	800
150/150	400	200	400	300	200	600
100/100	300	200	300	250	200	400

**GRUNTY SUCHY I WILGOTNE**

ŚREDN. TRÓJNIKA mm	CIŚN. PROB. 7,5			CIŚN. PROB. 15		
	A mm	B mm	L mm	A mm	B mm	L mm
300/300	700	400	850	400	800	1250
300/250	600	300	850	300	650	1100
250/200	500	250	750	300	350	900
200/200	400	200	600	300	350	800
150/150	400	200	450	300	350	600
100/100	300	200	300	250	300	400

**WYMIARY BLOKÓW**

ŚREDN. WEWN. D mm	KAT. ZAŁ. α	CIŚN. PROB. 7,5			CIŚN. PROB. 15		
		h mm	A mm	L mm	h mm	A mm	L mm
100	45	100	300	300	100	300	
150	30	80	250	250	180	300	
200	45	100	350	350	150	400	
250	30	100	350	350	150	350	
300	45	100	500	500	200	600	
	30	100	400	400	200	400	
	45	150	550	550	250	700	
	30	100	500	500	250	600	
	45	150	600	600	250	750	
	30	150	550	550	250	700	

**BLOKI OPOROWE**

Nazwa obiektu bud. *Sec noclocie z przy*  
 Adres *Olešno, gmina Wielgie*  
 Branża *Sanitarna - wodociąg i ciepł.*  
 Przedmiot rysunku *Zabezpieczenie blok. opor.*  
 Projektant - *[signature]* Data i podpis  
 Wiodzący inż. *[signature]* 06.2008  
 upr. proj. WBP-AN-556 3/56/83 WJ Skala *[signature]* Nr rys. / Nr ark.  
 upr. proj. JAN-ND-5133 5/18/83 WJ Zat. nr *[signature]*  
 Specjalność inż. w zak. instal. sanit. Egz. nr

URZĄD WOJEWÓDZKI  
we Włocławku

Włocławek, dnia 5.05. 1986 r.

Wydział Planowania Przestrzennego, Urbanistyki,  
Architektury i Wodociągów, Drogowego  
ul. Dąbki 40 (adres terenowego organu  
kod 87-800 administracji państwowej)



Nr UAN-NB-8386-5/18/86 WK

DECYZJA

Na podstawie § 5, 6, 7 i § 13 ust. 1 rozporządzenia w sprawie podziału terenowej i ochrony środowiska z dnia 20 lutego 1975 r. w sprawie samodzielnych funkcji technicznych w budownictwie (Dz. U. Nr 8, poz. 46 / 75 stwierdza się, że

Obywatel WŁODZIMIERZ GŁOWACKI  
(wymienić imię — imiona i nazwisko)

Technik budowlany, -

(wymienić tytuł zawodowy)

urodzony dnia 30.06.1940r. w Pawłowie posiada przygotowanie zawodowe, upoważniające do wykonywania samodzielnej funkcji projektanta,

inst. inż. w zakresie sieci sanitarnych w specjalności z ogranicz. do sieci wod-kan. (określić rodzaj specjalności techniczno-budowlanej lub specjalizacji zawodowej)

Obywatel WŁODZIMIERZ GŁOWACKI

(imię — imiona i nazwisko)

jest upoważniony do\*):

Zakres upoważnień na odwrócie, -

Za zgodność odpisu / wywołaniem

Dnia

7/9

odpis

Otrzymuje:

- 1. Ob. W. Głowacki  
ul. Jezynowa 7  
87-800 Włocławek
- 2. NB e/a



Dyrektor Wydziału  
Główny Architekt Wojewódzki  
[Signature]  
i stanowiska służbowego)

\*) określić zakres prawa wykonywania samodzielnej funkcji technicznej w budownictwie wynikający odpowiednio do rodzaju funkcji i specjalności techn.-budowlanej z przepisów § 1 ust. 5, § 2 ust. 2, § 4 ust. 1 i 2, § 5 ust. 2, § 6, § 7, § 8, § 13 ust. 1 rozporządzenia.

Jest upoważniony do :

1. sporządzania projektów sieci wodociągowych i kanalizacyjnych - o powszechnie znanych rozwiązaniach konstrukcyjnych, -

Dyrektor Wydziału  
Główny Architekt Wojewódzki

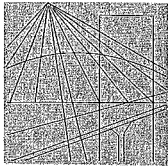
mgr inż. arch. Bogusław Stroszejn

Za zgodność odpisu z oryginałem

Dnia \_\_\_\_\_ 19 \_\_\_\_\_ r.

  
podpis





P O L S K A  
I Z B A  
I N Ż Y N I E R Ó W  
B U D O W N I C T W A

STAROSTWO POWIATOWE  
W LIPNIE  
ul. Sierakowskiego 10 B  
87-600 Lipno  
(14)

Bydgoszcz 2007-12-28

(miejscowość, data)

## Zaświadczenie

Pan/Pani **GŁOWACKI WŁODZIMIERZ**

miejsce zamieszkania

**87-801 WŁOCLAWEK**

**ul. JEŻYNOWA 77**

jest członkiem Kujawsko-Pomorskiej

Okręgowej Izby Inżynierów Budownictwa

o numerze ewidencyjnym

**KUP/IS/0573/01**

i posiada wymagane ubezpieczenie od odpowiedzialności  
cywilnej.

Niniejsze zaświadczenie jest ważne od dnia 2008-01-01

do dnia 2008-12-31

Za zgodność odpisu z oryginałem

Dnia \_\_\_\_\_ 19\_\_\_\_ r.

podpis

PRZEWODNICZĄCY  
RADY OKRĘGOWEJ IZBY

(pieczęć i podpis przewodniczącego)

Niniejsze zaświadczenie potwierdza zawarcie obowiązkowego ubezpieczenia od odpowiedzialności cywilnej inżynierów budownictwa.

Przedmiotem ubezpieczenia jest odpowiedzialność cywilna deliktowa i kontraktowa ubezpieczonego za szkody wyrządzone w związku z wykonywaniem samodzielnych funkcji technicznych w budownictwie w zakresie posiadanych uprawnień budowlanych.

Suma gwarancyjna na jedno zdarzenie w okresie ubezpieczenia wynosi **50.000 EUR**.

O fakcie powstania szkody należy zawiadomić TU Allianz Polska S.A. ul. Rodziny Hiszpańskich 1, 02-685 Warszawa niezwłocznie, nie później niż w ciągu 14 dni od chwili uzyskania wiadomości przez poszkodowanego o roszczeniu, które może rodzić odpowiedzialność cywilną ubezpieczonego. Zgłoszenia szkody można dokonać przez wypełnienie i przesłanie formularza zamieszczonego na stronie internetowej Polskiej Izby Inżynierów Budownictwa [www.piib.org.pl](http://www.piib.org.pl)

Posiadanie ubezpieczenia obowiązkowego w ramach umowy generalnej zawartej pomiędzy PIIB a TU Allianz Polska S.A. umożliwia członkom Izby zawarcie dodatkowego ubezpieczenia od odpowiedzialności cywilnej na wyższe sumy gwarancyjne oraz uprawnia do korzystania z licznych zniżek na prywatne ubezpieczenie mieszkań, ubezpieczenia komunikacyjne ubezpieczenia NNW i ubezpieczenie turystyczne.

Obsługą merytoryczną przedmiotowego ubezpieczenia zajmuje się broker Polskiej Izby Inżynierów Budownictwa **Hanza Brokers Sp z o.o.** który pod numerem infolinii **0 801 384 666**, stworzonej dla inżynierów budownictwa, rozwiązuje problemy związane z funkcjonowaniem obowiązkowego ubezpieczenia oraz świadczy pomoc w uzyskiwaniu terminowych i pełnych wpłat należnych odszkodowań [www.hanzabrokers.pl](http://www.hanzabrokers.pl)

Lipno, dnia 18.07.2008r

Ja, niżej podpisany projektant – adaptujący \* Sieci wodociągowej z  
myłoczeami wodociągowej w ul. OLEKNO  
gmina Wielgie pow. Lipnowe.  
działki: 382/1, 383/2, 383/1, 384, 320, 318/7, 319.

(nazwa projektu, lokalizacja, działka)

oświadczam, że w/w projekt został sporządzony zgodnie z obowiązującymi przepisami oraz zasadami wiedzy technicznej.

PROJEKTANT  
instalacji i urządzeń sanitarnych  
tech. Włodzimierz Głowacki  
upr. bud. 28416 Gd  
upr.proj. WBPP-AN-8386-0/68/83 Wk  
upr.proj. UAN-NB-8386-5/18/86 Wk  
specjalność inst inż w zakr instal sanit

(data i podpis)

**Podstawa prawna:** art. 20 ust. 4 ustawy z dnia 7 lipca 1994 r. Prawo budowlane (tekst jednolity: Dz. U. z 2003 r., Nr 207, poz. 2016 z późniejszymi zmianami).

\* niepotrzebne skreślić