

PROJEKT BUDOWLANY

Nazwa obiektu: Budowa sieci wodociągowej

Adres: Teodorowo, gmina Wielgie, pow. Lipnowski, działki nr: 71/3, 75/2, 77/2, 86/6, 86/5 [droga pow.], 75/8, 87/1 [droga wew.], 77/2, 88/1, 86/1, 2305/18, 94/2, 297, 96, 14/2 [droga], 97 [droga wew.], 98, 102 [droga], 103, 104/1, 110/1 [droga], 107 [droga], 106, 109/1, 105/1, 111/1, 111/2, 108, 47/5, 47/3 [droga], 48 [droga wew.], 14/2 [droga gminna], 49/2, 46, 49/4, 57 [rów], 93/1, 93/2, 93/5, 94/2, 94/1, [droga], 93/8, 93/3, 95/3, 95/4, 287/1 [rów].

Branża: Sanitarna – Wodociąg wiejski

Inwestor: G m i n a W i e l g i e

ZAWARTOŚĆ PROJEKTU:

1. Strona tytułowa projektu
2. Opis techniczny
3. Zestawienie materiałów
4. Decyzja o ustaleniu lokalizacji inwestycji celu publicznego o znaczeniu gminnym z zał. graficznymi.
5. Decyzja informacyjna o środowiskowych warunkowaniach
6. Warunki techniczne dotyczące przyłączenia się do sieci wodociągowej.
7. Opinia ZUDP Starostwa Powiatowego w Lipnie.
8. WYPISY UPROSZCZONE Z REJESTRU GRUNTÓW
9. Uzgodnienia:
10. Decyzja Zarządu Dróg Powiatowych w Lipnie
11. Mapa ewidencyjna w skali 1:5000
12. Mapy sytuacyjno-wysokościowe terenu w skali 1:1000 ark. szt. 8.
13. Schematy montażowe węzłów i hydrantów.
14. Rysunek przykładowy zastosowania bloków oporowych
15. Rysunek przejścia wodociągu pod jezdnią.

Załączniki;

Decyzja o prawie wykonywania funkcji projektanta

Zaświadczenie o członkostwie w Kuj. Pom. Okręg. Izbie Inżynierów Bud. KUP/IS/0573/01

Oświadczenie projektanta, że projekt został sporządzony zgodnie z obowiązującymi przepisami

Autor projektu;

Data: Listopad 2009 r

rozwiolenie z dnia 02.01.2010.

Nr..... 98/2010

PROJEKT BUDOWLANY

SPRAWOZDANIE DO WYKONANIA ZOBOWIĄZANIA
z art. 30 ust. 1 pkt 4 i 5 USTAWY PRAWO BUDOWLANI
WZAJEMNIEJ DZ. U. NR 105 z 2000 r. (jednol. tekstowa z 2007 r. i 2010 r.)

DĄBRZYSKA ANETA

(nazwisko i nazwisko osoby przygotowującej - sprawdzającego)

Instytucje uprawnienia budowlane Nr. z dnia

07.01.2010.

PROJEKTANT

Włodzimierz Głowacki

upr. bud. 284/67 Gd.

upr. proj. WBPP-AN-6386-5/68/83 W/

upr. proj. UAN-NB-6386-5/18/86 W/
specjalność inst. inż. w zakresie instal. san.

OPIS TECHNICZNY

Do projektu budowlanego na wykonanie sieci wodociągowej we wsi, Teodorowo, gmina Wielgie pow. Lipnowski.

1.0 Podstawa opracowania:

- Zlecenie Urzędu Gminy we Wielgim.

2.0 Materiały wyjściowe do projektowania

- Mapa sytuacyjno-wysokościowa terenu w skali 1:1000
- Decyzja o ustaleniu lokalizacji inwestycji celu publicznego o znaczeniu gminnym GSO-TWY.7331- P/5/09 z dnia 10.09.2009 r. z Załącznikiem graficznym.
- Warunki techniczne dotyczące przyłączenia się do sieci wodociągowej w Wielgim Załącznik do decyzji Nr : GSO-TWY.7331-P/5/09 z dnia 10.09.2009.
- Opinia Nr GG. 7442-382/2009 z dnia 2009-10-19, PZUD Starostwa Powiatowego w Lipnie.
- Wskazanie lokalizacyjne z zakresem opracowania podanym przez Urząd Gminy Wielgie.
- Wizja lokalna w terenie z dokonaniem uzgodnień z poszczególnymi odbiorcami wody.

3.0 Zakres projektowanego przedsięwzięcia:

- Zakresem opracowania objęto projekt sieci wodociągowej pozostałej części wsi Teodorowo, zgodnie z ustaleniami z Urzędem Gminy w Wielgim.
- Projektowane przedsięwzięcie obejmuje rozbudowę sieci wodociągowej poprzez włączenie się w trzech miejscach wraz z umożliwieniem wykonania przyłączy wodociągowych bezpośrednio do 9-ciu gospodarstw, od ist. wodociągu z rur PCW fi 110 w Wielgim i Teodorowie, wykonanego w poprzednim etapie wodociągowania wsi.
- Przewod główny z rur PCW fi 110 prowadzi wzdłuż drogi powiatowej o nawierzchni asfaltowej oraz dróg gminnych prowadzących przez wieś z wejściem na grunty przez które nie przebiega bezpośrednio główna sieć wodociągowa, wg wskazania na planie sytuacyjno-wysokościowym.

4.0 Zapotrzebowanie na wodę:

- Według obliczeń załączonych do dokumentacji przewiduje się dla odbiorców objętych projektem następujące ilości wody socjalno-bytowej;

- Q średnie dobowe	5.6 m ³ /d.	
- Q max. dobowe	7.28 m ³ /d.	
- Q godz.	546 L/h	
- Q sek. + rezerwa dla celów gosp.	0,20 L/sek	

- 5.0 Zapotrzebowanie wody na cele p.poż.

- Zapotrzebowanie wody dla celów p.pożarowych, zgodnie z PN-B-02863 z dnia 28 listopada 1997 r ustalono w wysokości 10,0 L/sek. Obowiązujących dla wsi. Powyższą ilość wody przewiduje się pokryć z projektowanego wodociągu.

W tym celu sieć wodociagową uzbrojono w nadziemne hydranty p.poż., fi 80 w ilości 9 szt. każdy z nich winien być odcięty od sieci zasuwą fi 80.

6.0 Sieć wodociagowa:

- Główne ciągi sieci wodociagowej z rur PCW fi 110 usytuowano częściowo przy drodze powiatowej o nawierzchni asfaltowej, pozostałe odcinki sieci przy drogach gminnych o nawierzchni nieutwardzonej prowadzących przez wieś, jak pokazano na planie sytuacyjno-wysokościowym w skali 1:1000.

6.1 Przewody wodociagowe:

- Ogólna długość projektowanej sieci wodociagowej wraz z przyłączami wodociagowymi wynosi;

- Rura PCW fi 110	m - 2.085-
- Rura PCW fi 90	m - 523-
- Rura PE fi 50	m - 101-

Razem	m - 2.709-

Przewody wodociagowe z tworzyw sztucznych, należy układać w gotowym wykopie na głębokości 1,7 m licząc od wierzchu rury do powierzchni terenu. Na ułożonym przewodzie nie należy zasypywać połączeń rur do czasu wykonania prób ciśnieniowych. Pozostałą część przewodów zasypać do wysokości 30 cm ponad wierzch rury gruntem sypkim bez zawartości kamieni.

Do montażu należy użyć rur posiadających atest Państwowego Instytutu Higieny o dopuszczeniu do montażu na ciśnienie robocze do 1,0 MPa. Uszczelnienie połączeń kielichowych i kołnierzowych armatury wykonać przez zastosowanie typowych uszczelek gumowych.

Na załamaniach trasy należy przewody wyprzeć blokami oporowymi wg wskazań na planie sytuacyjno-wysokościowym i szkiecach węzłów.

Próby szczelności wykonać odcinkami na ciśnienie 1,0 MPa.

- Roboty ziemne; wykopy pod sieć wodociagową, istnieje możliwość wykonania w 90% sprzętem mechanicznym a pozostałe 10% ręcznie.

6.2 Uzbrojenie sieci wodociagowej:

- Projektowana sieć wodociagowa posiadać będzie nast. uzbrojenie;

- Zasuwa żeliwna kołnierzowa ziemna do 1,6 MPa fi 100 kpl. 7

- " " " " fi 80 kpl 3

- " " " " fi 50 kpl. 7

- Hydrant nadziemny fi 80 z zasuwą kołnierzową fi 80 kpl. 9

6.3 Przejścia pod przeszkodami:

- Na trasie projektowanej sieci wodociągowej, istnieje jezdnia o nawierzchni asfaltowej oraz drogi o nawierzchni ziemnej. Przejście pod jezdnią asfaltową wykonać metodą poziomego tłoczenia w rurze stalowej ochronnej bez naruszenia nawierzchni jezdni, natomiast przejścia pod jezdnią ziemną wykonać metodą rozkopu otwartego, w rurze stalowej ochronnej.

6.4 Przyłącza wodociągowe:

- Projekt nie przewiduje przyłączy wodociągowych natomiast stwarza możliwość wykonania doprowadzenia do zagród i przyległych nieruchomości we własnym zakresie.
Po zakończeniu montażu sieć wodociągową poddać próbie szczelności na ciśnieniu 0.8 MPa.

6.5 Oznakowanie sieci wodociągowej i przyłączy:

- Przed oddaniem sieci wodociągowej i przyłączy do eksploatacji, należy wszystkie elementy uzbrojenia i węzłów oznakować tabliczkami informacyjnymi.
Tabliczki umieścić w punktach widocznych w pobliżu usytuowanej sieci wodociągowej na trwałych obiektach a w razie braku takowych, na specjalnych słupkach stalowych.

6.6 Uwagi do wykonawstwa robót:

- Przed przystąpieniem do robót należy zapoznać się z dokumentacją i uzgodnieniami podanymi w niej. Na trasie projektowanej sieci wodociągowej i przyłączy znajduje się podziemna instalacja telefoniczna i zewnętrzna i wewnętrzna energetyczna na podwórze nieruchomości z którymi są skrzyżowania w miejscach zbliżeń roboty należy wykonywać ręcznie. Przewody wodociągowe przed oddaniem do eksploatacji, należy przepłukać a następnie napęścić wodą z zawartością podchlorynu sodu i pozostawić przez okres 24 godzin, wówczas ponownie przepłukać i dokonać bakteriologicznego badania wody przez Powiatowy SANEPID lub inne Laboratorium.
Roboty winny wykonywane być zgodnie z warunkami technicznymi wykonywania i odbioru robót budowlano-montażowych cz. I i przepisami BHP, oraz wytycznymi montażu podanymi przez producenta, przez osoby posiadające odpowiednie kwalifikacje zawodowe.

1. Przedmiotowa inwestycja nie wymaga opracowania planu BIOZ.
2. Projektowana inwestycja nie będzie oddziaływać negatywnie na środowisko i działki sąsiednie.
3. Zakres oddziaływania inwestycji zamyka się w granicach działek wymienionych w decyzji o ustaleniu lokalizacji inwestycji celu publicznego.

PROJEKTANT

Włodzimierz Głowocki

upr. bud. 264/67 Gd.

upr. proj. WBPP-AN-8308-5/63/93 WK

upr. proj. UAN-NB-6390-5/1B/86 WK
specjalność inż. w zakr. instal. sanit.

ZESTAWIENIE MATERIAŁÓWI. Sieć wodociągowa:

1. Rura PCW fi 110	m	2.085-
2. Rura PCW fi 90	m	523-
3. Rura PE fi 50	m	101-
5. Zasuwa żeliwna kołnierzowa ziemna Z-100	kpl.	7
6. -„- Z- 80	kpl.	3
7. -„- Z- 50	kpl.	7
8. Hydrant pożarowy HP - 80	kpl.	9
10. Rura stalowa ochronna fi 219/8,0	m	38-
11. -„- fi 89/4,0	m	16-
12. Słupki stalowe z tabliczkami do oznakowania sieci	kpl.	17-

PROJEKTANT

Włodzimierz Glowacki

upr. bud. 284/67 Gd.

upr. proj. WBPP-AN-8386-5/68/83 WK

upr. proj. UAN-NB-8386-5/18/86 WK

specjalność inst. inż. w zakr. instal. sanit

Wielgie, dnia 10.09.2009 r.

GSO-TWY.7331- P/5/09

DECYZJA

o ustaleniu lokalizacji inwestycji celu publicznego o znaczeniu gminnym

Na podstawie art. 50 ust. 1, art. 51 ust. 1 pkt 2 ustawy z dnia 27 marca 2003 r. o planowaniu i zagospodarowaniu przestrzennym w związku z art. 4 ust. 2 pkt 1 teże ustawy (Dz. U. z 2003 r. Nr 80 poz. 717 ze zm.) i art. 6 pkt 3 ustawy o gospodarce nieruchomościami (j. t. Dz. U. z 2000 r. Nr 46 poz. 543 ze zm.) oraz art. 104 ustawy z dnia 14 czerwca 1960 r. Kodeksu postępowania administracyjnego (t. j. Dz. U. z 2000 r. Nr 98 poz. 1071 z późn. zm.), po rozpatrzeniu wniosku Gminy Wielgie

u s t a l a s i ę

sposób zagospodarowania terenu i warunki zabudowy

1. Rodzaj, miejsce i przedmiot zamierzenia inwestycyjnego

1) **Obiekty infrastruktury technicznej:** budowa sieci wodociągowej w miejscowości Teodorowo gmina Wielgie powiat lipnowski - zgodnie z załącznikami graficznymi 1-8 w skali 1:500 oraz orientacją w skali 1:25 000 stanowiącymi integralną część niniejszej decyzji.

2) Numery ewidencyjne gruntów będących przedmiotem decyzji:

-obręb Teodorowo: 71/3, 75/2, 77/2, 86/6, 86/5 (droga pow.), 75/8, 87/1 (droga wew.), 77/2, 88/1, 86/1;
-obręb Wielgie: 305/18;
-obręb Teodorowo: 94/2, 297, 96, 14/2 (droga), 97 (droga wew.), 98, 102 (droga), 103, 104/1, 110/1 (droga), 107 (droga), 106, 109/1, 105/1, 111/1, 111/2, 108, 47/5, 47/3 (droga), 48 (droga wew.), 14/2 (droga gminna), 49/2, 46, 49/4, 57 (rów), 93/1, 93/2, 93/5, 94/2, 94/1 (droga), 93/8, 93/3, 95/3, 95/4 287/1 (rów), 45, 49/3.

3) Wybrane parametry:

- a) przewidywana długość sieci 110 ok. 2100 m;
- b) przyłącze wodociągowe sieć 90 do 550 m;
- c) przyłącze wodociągowe sieć 50 do. 120 m;
- d) inne urządzenia w tym m.in. zasuw, hydranty, rura ochronna.

2. Warunki i zasady zagospodarowania terenu oraz jego zabudowy

Ład przestrzenny

- 1) Linia zabudowy: od dróg i innej infrastruktury technicznej wg przepisów odrębnych.
- 2) W celu dostawy wody należy zaprojektować i wykonać sieć wodociagową wraz z urządzeniami towarzyszącymi w sposób określony w przepisach techniczno-budowlanych oraz zgodnie z obowiązującymi normami i zasadami wiedzy w tym zakresie.
- 3) Sieć realizować jako podziemną, dowiadując się do istniejącej trasy.
- 4) Wodociąg wykonać metodą wykopu liniowego, uwzględniając naturalne ukształtowanie terenu.
- 5) Na trasie projektowanego uzbrojenia nie należy budować żadnych obiektów kubaturowych oraz obowiązuje zakaz sadzenia drzew, krzewów.

Ochrona środowiska i zdrowia ludzi

- 6) W trakcie przygotowania i realizacji inwestycji należy zapewnić oszczędne korzystanie terenu - art. 74 ustawy z dnia 27 kwietnia 2001 r. Prawo ochrony środowiska (t. j. Dz. U. z 2008 r. Nr 25 poz. 150 z późn. zm.).

- 7) Należy ograniczyć do minimum pas realizacyjny inwestycji i zachować ostrożność w trakcie prac terenowych, by nie dopuścić do zanieczyszczenia (w tym typu awaryjnego) i nadmiernego uszkodzenia powierzchni ulicy, ziemi i szaty roślinnej oraz zanieczyszczenia wody.
- 8) Ewentualne usunięcie drzew lub krzewów z terenu nieruchomości może nastąpić po uzyskaniu stosownego zezwolenia - art. 83 ust. 1 ustawy stawy z dnia 16 kwietnia 2004 r. o ochronie przyrody (Dz. U. Nr 92 poz. 880 ze zm.).
- 9) Jeżeli ochrona elementów przyrodniczych nie jest możliwa, należy podejmować działania mające na celu naprawienie wyrządzonych szkód, w szczególności przez kompensację przyrodniczą - art. 75 ustawy z dnia 27 kwietnia 2001 r. Prawo ochrony środowiska.
- 10) Przedsięwzięcie nie wymaga uzyskania decyzji Starosty Lipnowskiego dotyczącej wyłączenia gruntów z produkcji rolnej w trybie ustawy o ochronie gruntów rolnych i leśnych (t. j. Dz. U. z 2004 r. Nr 121 poz. 1266 ze zm.).

Ochrona dziedzictwa kulturowego i zabytków oraz dóbr kultury współczesnej

- 11) Odnalezienie w czasie prowadzenia robót ziemnych śladów osadnictwa (np. nowe stanowiska archeologiczne) o nieustalonej wartości należy zgłaszać służbom ds. ochrony zabytków; sposób ochrony terenów, obiektów o wartościach kulturowych należy prowadzić w uzgodnieniu ze służbą konserwatorską - art. 32 ustawy o ochronie zabytków i opiece nad zabytkami (Dz. U. z 2003 r. Nr 162 poz. 1568 ze zm.).

Infrastruktura techniczna

- 12) Obsługa komunikacyjna: z istniejących dróg.
- 13) Zaopatrzenie infrastruktury techniczną: nie wymaga.
- 14) Zapewnić możliwość wykorzystania wodociągu do celów ppoż.
- 15) W trakcie budowy o należy zachować i respektować wymagane odległości w pionie oraz w poziomie od istniejących sieci i urządzeń.
- 16) Jeżeli wystąpią w terenie urządzenia i kable niezainwentaryzowanych, wyłączonych z eksploatacji sieci i urządzeń, należy ten fakt niezwłocznie zgłosić do właściwych służb w celu określenia trybu postępowania z tym uzbrojeniem.
- 17) Inwestor i wykonawca robót winien prowadzić roboty w sposób wykluczający możliwość powstania awarii lub uszkodzeń sieci oraz armatury branzowej.

Wymagania dotyczące ochrony interesów osób trzecich

- 18) Obiekt budowlany oraz sposób zagospodarowania terenu należy projektować z uwzględnieniem art. 5 Prawa Budowlanego (t. j. Dz. U. z 2006 r. Nr 156 poz. 1118 ze zm.) oraz przepisów odrębnych zapewniając ochronę interesów osób trzecich, a w szczególności z zapewnieniem ochrony przed pozbawieniem możliwości korzystania z wody, kanalizacji, energii elektrycznej oraz ze środków łączności.
- 19) Zachować istniejącą infrastrukturę techniczną zaopatrującą tereny sąsiednie lub uzgodnić ich przebudowę z właścicielami sieci i urządzeń.

Inne ustalenia

- 20) W granicach terenu objętego decyzją nie występują tereny górnicze i tereny zagrożone osuwaniem się mas ziemi ustalone na podstawie odrębnych przepisów.
- 21) Długość linii może ulec zmianie - zostanie uszczegółowiona na etapie projektu budowlanego.
- 22) Dopuszcza się możliwość fragmentarycznej zmiany przebiegu trasy określonej na rysunku pod warunkiem, że zmiana nie naruszy ustaleń decyzji i przepisów prawa.
- 23) Zachować zgodność z projektem miejscowego planu.

2. Linie rozgraniczające teren inwestycji

Inwestycja obejmuje pas terenu na działkach w/w, położony w miejscowości Teodorowo oraz Wielgie oznaczony na załącznikach graficznych 1-8 do niniejszej decyzji w skali 1:500 oraz orientacji w skali 1:25000.

UZASADNIENIE

Stan istniejący i projektowany

Gmina Wielgie wystąpiła o budowę sieci wodociągowej w miejscowości Teodorowo. Przedsięwzięcie stanowi kontynuację wodociągowania gminy. Inwestycja stworzy możliwości wykonania przyłączy wodociagowych do gospodarstw i nieruchomości, przy których przebiegać będzie projektowany wodociąg we wsi Teodorowo gmina Wielgie. Woda z ujęcia wody w Orłowie. Inwestycja obejmuje swym zasięgiem dalszą rozbudowę wodociągu i dokonuje się połączenia dwóch odcinków sieci. Dotychczasowe zaopatrzenie mieszkańców tego terenu w wodę, zarówno dla celów konsumpcyjnych jak i gospodarskich odbywa się ze studni kopanych. W ostatnich latach odczuwa się coraz większy deficyt wody na tym terenie, poza tym jakość wody ulega ciągłemu pogorszeniu. Zakres wyżej wymienionych robót oraz technologia nie pogarsza stanu istniejącego i nie zmieni charakteru wykorzystania terenu.

Stan prawny

Przedsięwzięcie zakwalifikowano jako inwestycję celu publicznego na podstawie art. 6 pkt 3 ustawy z dnia 21 sierpnia 1997 r. o gospodarce nieruchomościami (Dz. U. z 2004 r. Nr 261 poz. 2603 ze zm.) o brzmieniu: „budowa i utrzymanie publicznych urządzeń służących do zaopatrzenia ludności w wodę, gromadzenia, przesyłania, oczyszczenia i odprowadzenia ścieków oraz odzysku i unieszkodliwienia odpadów, w tym ich składowania”.

Teren objęty projektem decyzji znajduje się na obszarze, na którym brak jest miejscowego planu zagospodarowania przestrzennego, w związku z czym wydanie warunków zabudowy i zagospodarowania terenu następuje na podstawie decyzji o ustaleniu lokalizacji inwestycji celu publicznego o znaczeniu gminnym w trybie przepisu art. 4 ust. 2 pkt 1 Ustawy z dnia 23 marca 2003 r. o planowaniu i zagospodarowaniu przestrzennym (Dz. U. z 2003 r. Nr 80 poz. 717 ze zm.). Dla części w/w terenu sporządzony jest miejscowy plan – Uchwała Nr XXXI/192/2005 Rady Gminy Wielgie z dnia 20 grudnia-2005 r. w sprawie przystąpienia do sporządzenia miejscowego planu zagospodarowania przestrzennego obejmującego tereny w miejscowościach: Teodorowo, Czerskie Rumunki-Piaseczno, Rumunki Tupadelskie gmina Wielgie powiat lipnowski. Nie została podjęta uchwała w sprawie uchwalenia planu.

Wg planu, który utracił ważność z dniem 31.12.2003 r. na obszarze objętym projektem decyzji o warunkach zabudowy nie planowano nowych inwestycji celu publicznego.

Przedsięwzięcie przebiega na styku z obszarem, terenem chronionym w rozumieniu ustawy o ochronie przyrody (Dz. U. z 2004 r. Nr 92 poz. 880 ze zm.), tj. Zespołem Przyrodniczo-Krajobrazowym Jezioro Piaseczyńskie – ustanowionym na podstawie ustawy o ochronie przyrody przez Radę Gminy Wielgie - Uchwała Nr XXV/126/93 Rady Gminy Wielgie z dnia 7 lipca 1993 roku w sprawie utworzenia na terenie gminy zespołu przyrodniczo-krajobrazowego, zmieniona Uchwałą Nr XXVI/132/93 Rady Gminy Wielgie z dnia 18 sierpnia 1993 roku.

Planowana inwestycja nie przebiega w bezpośrednim sąsiedztwie lub w pobliżu stanowisk archeologicznych oraz przez tereny obiektów zabytkowych ujętych w ewidencji Urzędu Ochrony Zabytków, które chronione są na podstawie art. 6 ust. 1 pkt 3 lit. „a” art. 7 pkt 4 Ustawy z dnia 23 lipca 2003 roku o ochronie zabytków i opiece nad zabytkami (Dz. U. z 2003 r. Nr 162 poz. 1568 ze zm.) zidentyfikowanych w Studium uwarunkowań i kierunków zagospodarowania przestrzennego gminy Wielgie.

Przedsięwzięcie w myśl § 3 pkt 63 Rozporządzenia Rady Ministrów z dnia 09 listopada 2004 r. w sprawie określenia przedsięwzięć mogących znacząco oddziaływać na środowisko oraz szczegółowych uwarunkowań związanych z kwalifikowaniem przedsięwzięcia do sporządzenia raportu o oddziaływaniu na środowisko (Dz. U. z 2004 r. Nr 257 poz. 2573 ze zm.) nie jest zaliczane do inwestycji mogących znacząco oddziaływać na środowisko i wymaga przeprowadzenia procedury o oddziaływaniu na środowisko.

Wodociąg planuje się prowadzić głównie przez grunty rolne i drogi. Wg art. 2 ust. 1 pkt 7 ustawy z dnia 3 lutego 1995 roku o ochronie gruntów rolnych i leśnych (t. j. Dz. U. z 2004 r. Nr 121 poz. 1266 z późn. zm.) należy stwierdzić, że gruntami rolnymi są grunty m.in. pod urzędzeniami zaopatrzenia rolnictwa w wodę. Teren przebiegu wodociągu nie wymaga uzyskania zgody na zmianę przeznaczenia gruntów rolnych na cele nierolnicze oraz decyzji starosty dotyczącej wyłączenia z produkcji rolnej. Na styku działek leśnych zaprojektowano hydranty, które służyć będą również celom ppoż. dla terenów leśnych, np. zał. graf. 7.

Teren projektowanej sieci wodociągowej przylega i przecina: drogę publiczną powiatową, drogi gminne i wewnętrzne.

O wszczęciu postępowania w sprawie wydania decyzji strony, właściciele i użytkownicy wieczystych zawiadomiono zgodnie z art. 53 ust. 1 cytowanej ustawy o planowaniu i zagospodarowaniu przestrzennym. Nie zgłoszono wniosków do projektu decyzji.

W dalszym toku postępowania administracyjnego wystąpiono do organów, skąd uzyskano uzgodnienia: Zarząd Dróg Powiatowych - postanowienie ZDP-11/436/81/09 z dnia 10.09.2009 r.,

O postanowieniach i decyzji kończącej strony oraz inwestora, właścicieli i użytkowników wieczystych nieruchomości powiadomiono odpowiednio zgodnie z wymogami art. 53 ust. 1 ustawy o planowaniu i zagospodarowaniu przestrzennym.

Decyzja ustalająca sposób zagospodarowania terenu i warunki zabudowy ma charakter promesy uprawniającej do uzyskania pozwolenia na budowę na warunkach w niej określonych, ale dopiero wówczas, gdy spełnione zostaną warunki przewidziane w przepisach Prawa budowlanego.

W orzeczeniu wydanej decyzji zawarto warunek nakładający obowiązek projektowania obiektów z uwzględnieniem art. 4, 5 Prawa budowlanego (t. j. Dz. U. z 2006 r. Nr 156 poz. 1118 ze zm.), Rozporządzenia Ministra Rolnictwa i Gospodarki Żywnościowej z dnia 07.10.1997 r. w sprawie warunków jakim powinny odpowiadać budowie rolnicze i ich usytuowanie (Dz. U. z 1997 r. Nr 132 poz. 877 z późn. zm.) oraz przepisów odrębnych. W tym pojęciu zawierają się również przepisy wykonawcze do ustawy. Warunki zabudowy i zagospodarowania terenu dla w/w inwestycji określono ponadto m. in. na podstawie przepisów: art. 29 ust. 1 pkt 15 Prawa budowlanego (t. j. Dz. U. z 2006 r. Nr 156 poz. 1118 ze zm.), art. 73 - 76 Ustawy z dnia 27 kwietnia 2001 r. prawo ochrony środowiska (t. j. Dz. U. z 2008 r. Nr 25 poz. 150 z późn. zm.), Rozporządzenia Rady Ministrów z dnia 9 listopada 2004 r. w sprawie określenia rodzajów przedsięwzięć mogących znacząco oddziaływać na środowisko oraz szczegółowych uwarunkowań związanych z kwalifikowaniem przedsięwzięcia do sporządzenia raportu o oddziaływaniu na środowisko (Dz. U. z 2004 r. Nr 257 poz. 2573 z późn. zm.), Ustawy o ochronie przyrody (Dz. U. z 2004 r. Nr 92 poz. 880 z późn. zm.), ustawy Prawo wodne z dnia 17.07. 2001 r. (t. j. Dz. U. z 2005 r. 239 poz. 2019 ze zm.), Ustawy z dnia 3.02.1995 o ochronie gruntów rolnych i leśnych (tekst jednolity Dz. U. z 2004 r. Nr 121 poz. 1266 z późn. zm.), Ustawy o ochronie zabytków i opiece nad zabytkami (Dz. U. z 2003 r. Nr 162 poz. 1568 ze zm.), Ustawy z dnia 21 marca 1985 r. o drogach publicznych (tekst jednolity Dz. U. z 2007 r. Nr 19 poz. 115 ze zm.), Ustawy dnia 07.06.2001 r. zbiorowe zaopatrzenie w wodę i zbiorowe odprowadzanie ścieków (j. t. Dz. U. z 2006 r. Nr 123 poz. 858).

Istnieje możliwość realizacji inwestycji jw. Spełnienie warunków podlega badaniu w postępowaniu o wydanie decyzji pozwolenia na budowę.

Projekt decyzji został sporządzony przez Bogumiłę Germanowską wpisaną na listę członków Północnej Okręgowej Izby Urbanistów pod numerem G-097/2002.

Biorąc powyższe pod uwagę należało orzec jak w sentencji.

POUCZENIE

1. Projekt budowy uzgodnić z PZUD w Lipnie, pozwolenie na budowę uzyskać w Starostwie Powiatowym w Lipnie.
2. Od niniejszej decyzji służy odwołanie do Samorządowego Kolegium Odwoławczego we Włocławku, ul. Kilińskiego 2 za moim pośrednictwem w terminie 14 dni od daty jej doręczenia; odwołanie od decyzji o ustaleniu lokalizacji inwestycji powinno zawierać zarzuty odnoszące się do decyzji, określać istotę i zakres żądania będącego przedmiotem odwołania oraz wskazywać dowody uzasadniające to żądanie - art. 53 ust. 6 cytowanej ustawy o planowaniu i zagospodarowaniu przestrzennym.

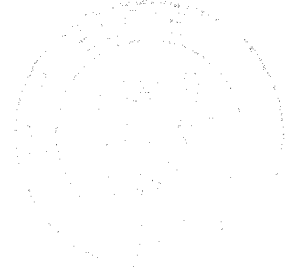
Otrzymują:

- Gmina Wielgie,
- Strony wg rozdziałnika,
- a/a.

Do wiadomości:

- Starostwo Powiatowe w Lipnie,
- Marszałek Województwa Kuj-Pom.

Wielgie
25.09.09
Marszałek



25.09.09

Marszałek

Łączy ark. nr 2

Łączy ark. nr 2

GN. WIELGIE WOJ. KUJAWSKO-POMORSKI

MAPA DO CELOW PROJEKTOWYCH
skala 1:1000
ark 366.131.091
obręb: Teodorowa
wieś: Teodorowo
Gmina: Wielgie
powiat: lipnowski
woj: kujawsko-pomorskie

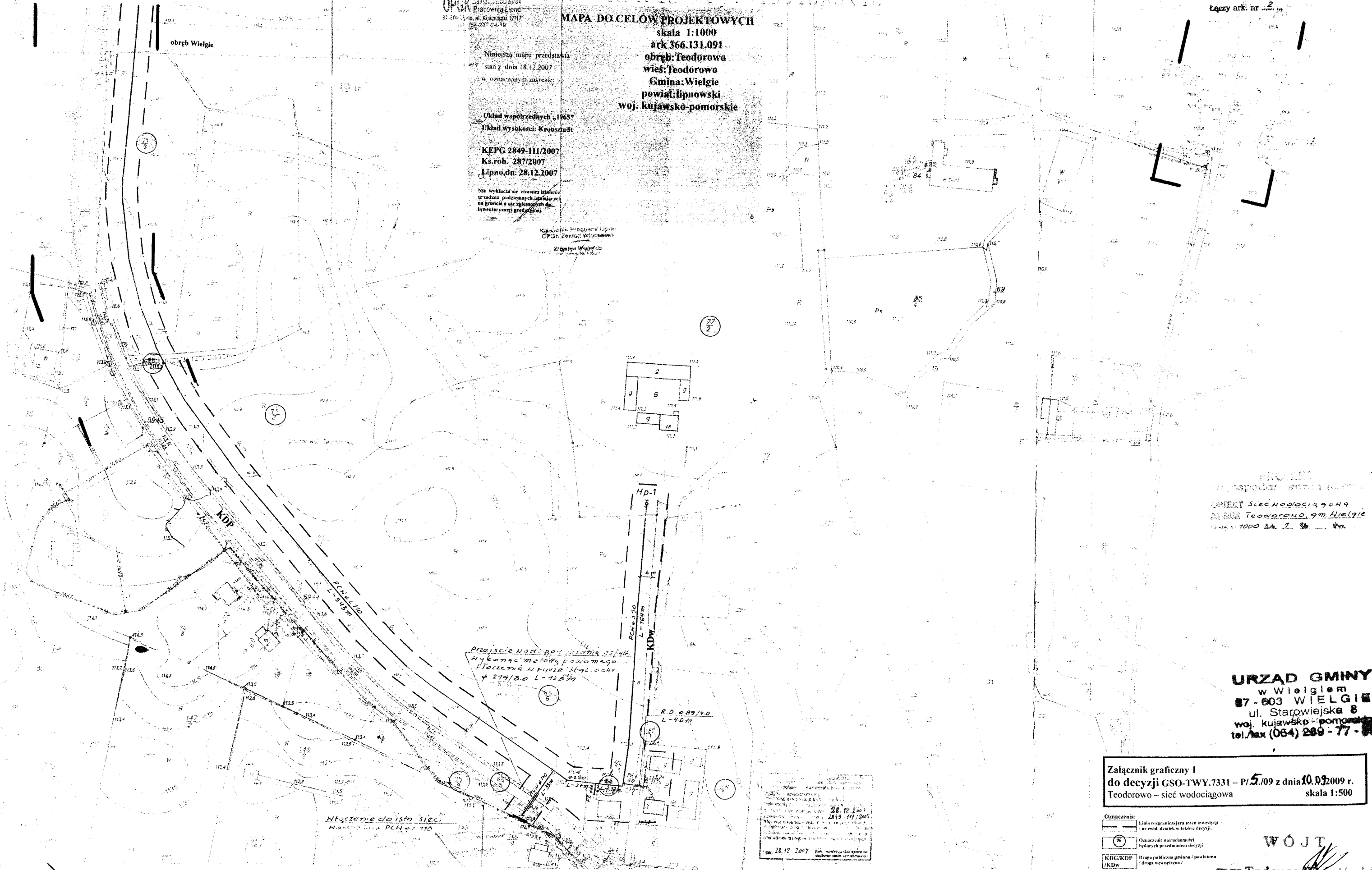
Niniejsza mapa przedstawia stan z dnia 18.12.2007 w oznaczonym zakresie.

Układ współrzędnych: 1965
Układ wysokości: Kruskalad

KEPG 2849-111/2007
Ks.rob. 287/2007
Lipno, dn. 28.12.2007

Na swiadczenie niniejszym urzadzen podzielnym i spelnionym na gruncie a nie zgloszonych do inwentaryzacji geodezyjnej.

KANCELARIA PRACOWNI LIPNO
C/Prac. Zakl. Wzrostowch
Zielona 9/10
17-200 Lipno



PROJEKT
inwestycyjny w zakresie
budowy Sieci wodociągowej
Teodorowo, gm. Wielgie
skala 1:1000 ark. 1. 30. 2007

URZĄD GMINY
w Wielgim
87-603 WIELGIE
ul. Starowiejska 8
woj. kujawsko-pomorskie
tel./fax (064) 289-77-85

Załącznik graficzny I
do decyzji GSO-TWY.7331 - P/5/09 z dnia 10.09.2009 r.
Teodorowo - sieć wodociągowa skala 1:500

- Oznaczenia:
 - Linia ograniczająca teren inwestycji - nr ewid. działek w tekturze decyzji.
 - Oznaczenie nieruchomości będących przedmiotem decyzji
 - Druga publiczna gmina / powiatowa / droga woj. / ul. / droga wew. /

WÓJT

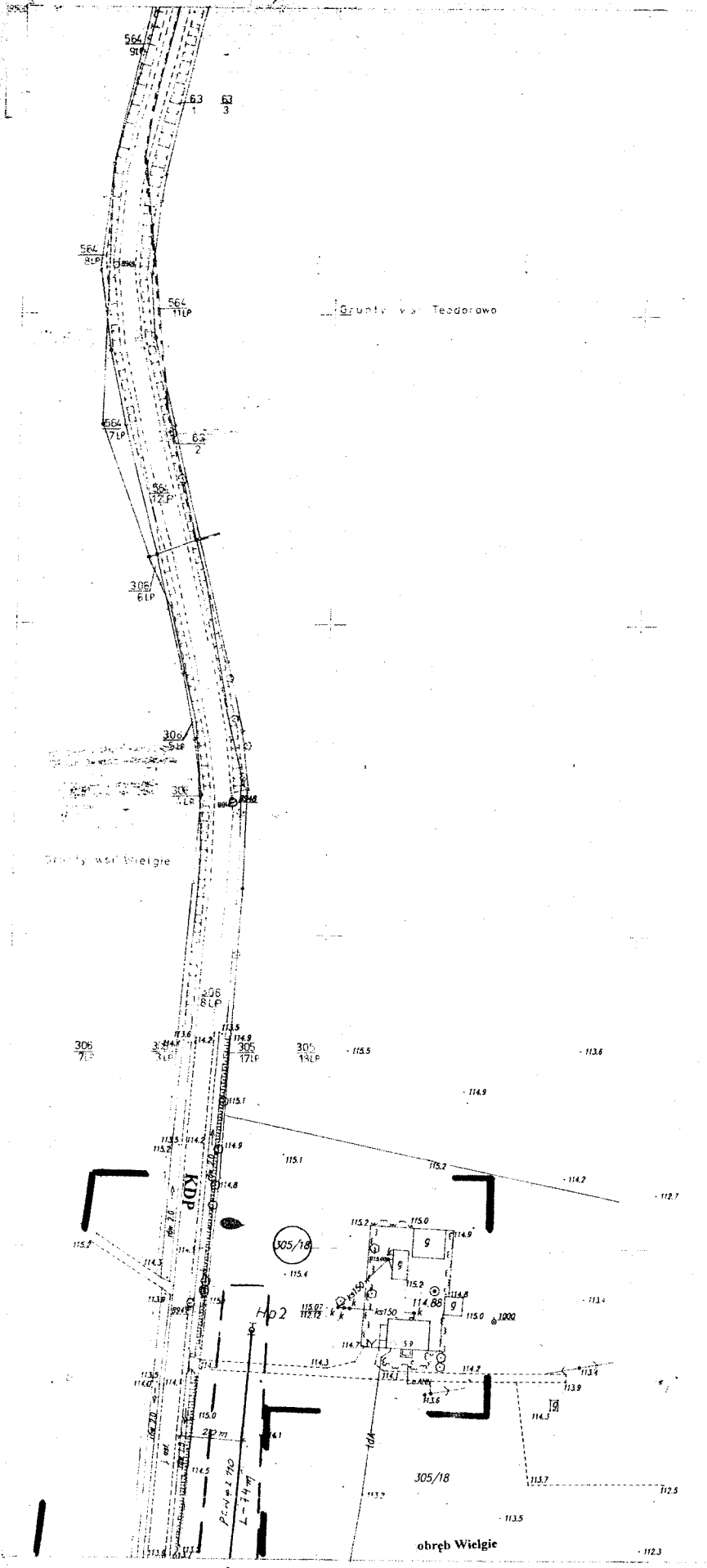
mgr Tadeusz Mawłórski

Wzrostowa 9/10
Lipno
17-200
28.12.2007
Ks.rob. 287/2007
Lipno, dn. 28.12.2007

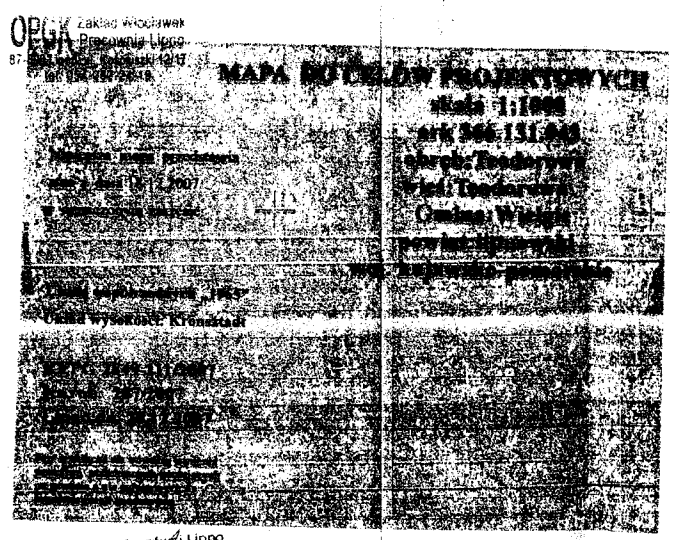
366.131.091
1:1000

366.131.091

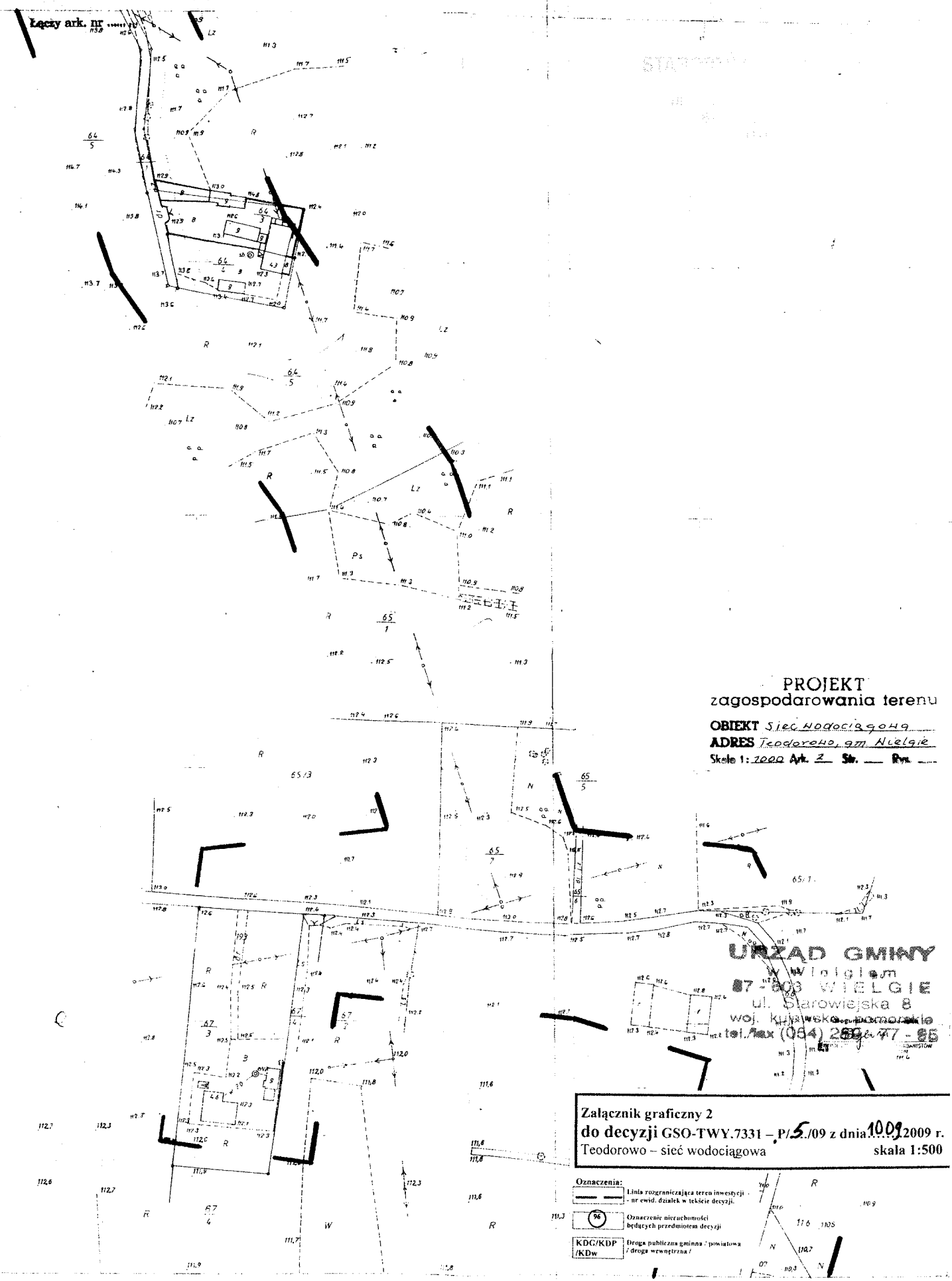
366.131.091 - 093



ST. LIPNOŃSKI
 Pracownia Geodezji i Kartografii
 w Łodzi
 W obrębie terenów...
 1:1000



Kadłubek Pręgów Lipno
 OPGK Zakład Włocławek



PROJEKT
 zagospodarowania terenu
 OBIEKT Sieć wodociągowa
 ADRES Teodorowo, gm. Wielgie
 Skala 1: 2000 Ark. 2 Str. Rm.

URZĄD GMINY
 w Wielgim
 87-809 WIELGIE
 ul. Starowiejska 8
 woj. kujawsko-pomorskie
 tel./fax (054) 260-47-85

Załącznik graficzny 2
 do decyzji GSO-TWY.7331 - P/5./09 z dnia 10.09.2009 r.
 Teodorowo - sieć wodociągowa skala 1:500

Łączy ark. nr 366.131.043
 1:1000

MAPA SYTUACYJNA
 założona w 1994r przez
 WOJEWÓDZKIE BIURO GEODEZJI I TERENÓW ROLNYCH
 WE WŁOCŁANKU - R.O. LIPNO

mgr Tomasz Wlewiński

Nazwa obiektu bud. Sieć wodociągowa	
Adres Teodorowo, gm. Wielgie	
Plan 597.149.279-Modułowy	
Przebieg planu Plan sytuacyjny	
Projektant - technik bud. wst. [Signature]	
Wzrost [Signature]	01.2009 76
upr. prog. [Signature]	Skala 1:1000
upr. prog. [Signature]	2
Specjalność: [Signature]	

gm. Wielgie woj. wloclawskie

OPGK Zakład Włocławek
Pracownia Lipno
87-600 Lipno, ul. Kościuszki 12/17
tel. 064-287-24-19

MAPA DO CELOW PROJEKTOWYCH

skala 1:500
obręb: Teodorowo
wieś: Teodorowo
Gmina: Wielgie
powiat: lipnowski
woj. kujawsko-pomorskie

Niniejsza mapa przedstawia stan z dnia 18.09.2009 w oznaczonym zakresie.

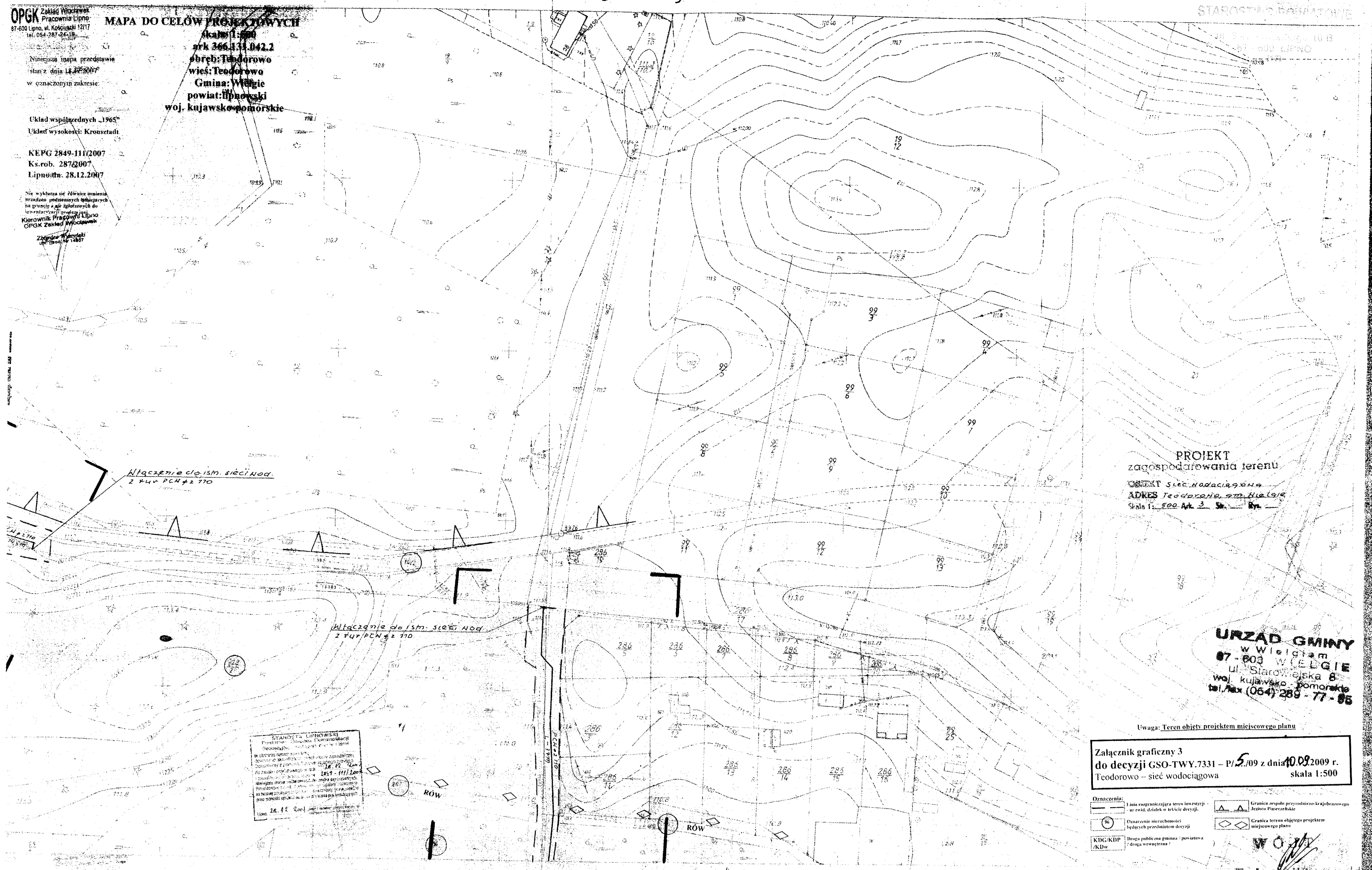
Układ współrzędnych „1965”
Układ wysokości: Kronsztadt

KEPG 2849-111/2007
Ks.rob. 287/2007
Lipno: 28.12.2007

Nie wykazuje się różnic materiałowych w granicach i nie zgłoszonych do ewidencji gruntów i budynków
Kierownik Pracowni Lipno
OPGK Zakład Włocławek

Zmierzony i wyrysowany
1:500, Nr 1487

STAROSTA LIPNO



PROJEKT
zagospodarowania terenu
OBJEKT Sieć wodociągowa
ADRES Teodorowo, gm. Wielgie
Skala 1: 500 Ark. 3 Str. 8

URZĄD GMINY
w Wielgim
87-603 WIELGIE
ul. Starowiejska 8
woj. kujawsko-pomorskie
tel./fax (064) 289-77-85

Uwaga: Teren objęty projektem miejscowego planu

Załącznik graficzny 3
do decyzji GSO-TWY.7331 - P/5.09 z dnia 10.09.2009 r.
Teodorowo - sieć wodociągowa skala 1:500

Oznaczenia:	Linia rozgraniczająca teren inwestycji - w rzeczywistości w terenie	Granica zespołu przyrodniczo-krajobrazowego - w rzeczywistości w terenie
96	Charakterystyka nieruchomości będących przedmiotem decyzji	Granica terenu objętego projektem miejscowego planu
KDG/KDP / KDw	Druga publiczna gmina - powiatowa / droga wewnętrzna	

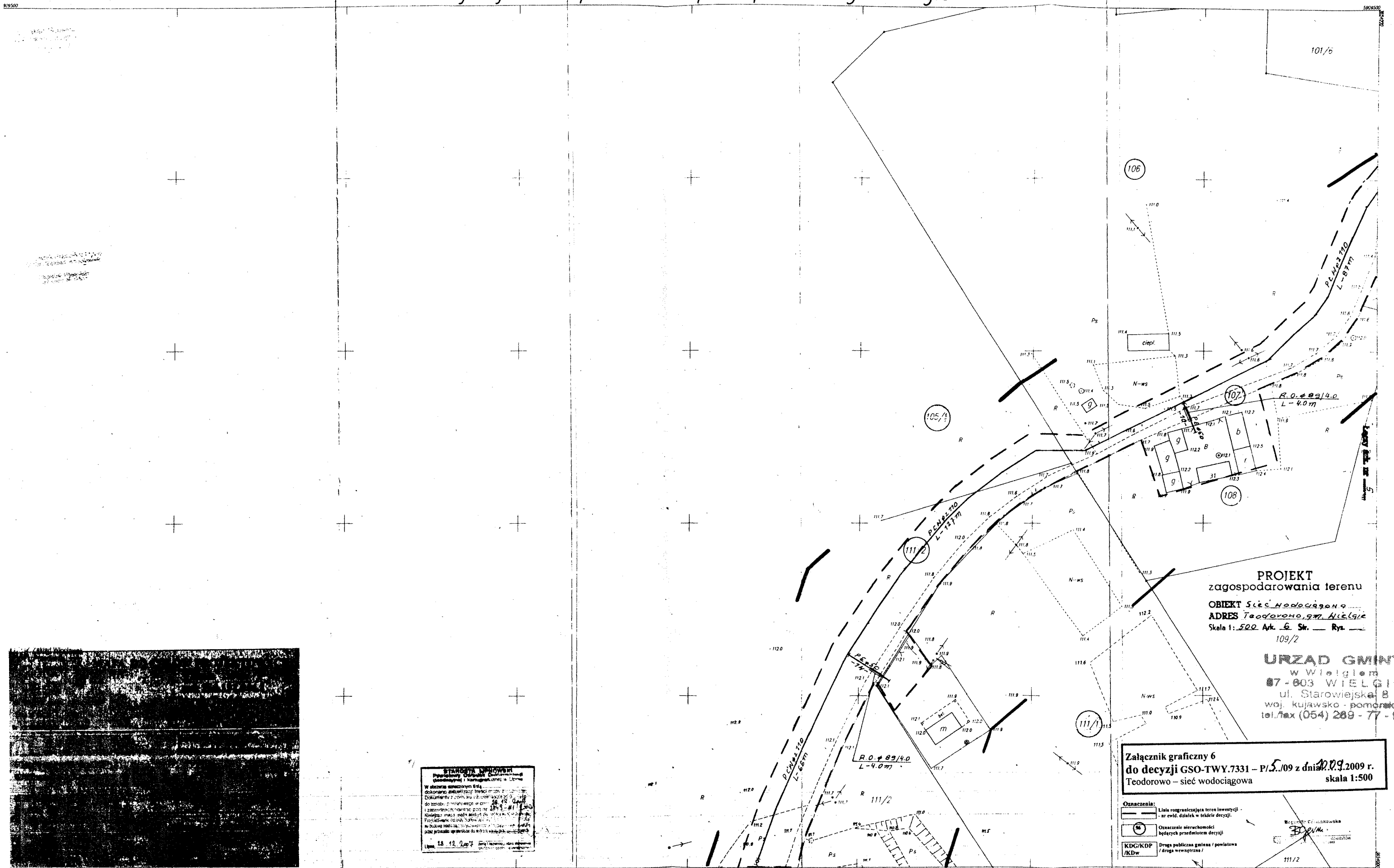
STANOWISKO LIPNOWSKI
Pracownia Lipno
Właściciel: Starosta Lipno
Załącznik nr 3 do projektu miejscowego planu zagospodarowania terenu
Data: 28.12.2007
Lipno: 28.12.2007

366.131.0422
1:500

MAPA SYTUACYJNO-WYSOKOŚCIOWA

PRZEDSIĘBIORSTWO USŁUG
GEODEZYJNYCH I KARTOGRAFICZNYCH
mgr inż. Roman Fabiański

mgr Tadeusz Wiewiórczyński	
Adres: Teodorowo, gmina Wielgie	
Pracownia: Teodorowo - Wodociąg Wielgie	
Projektant: inżynier Piotr Wiewiórczyński	
Data i podpis: 07.09.09 / 14	
Właściciel: Starosta Lipno	
Data: 28.12.2007	
Skala: 1:500	
Nr ark.: 3	



PROJEKT zagospodarowania terenu
OBIEKT Sieć wodociągowa
ADRES Teodorowo, gm. Wielgie
 Skala 1: 500 Ark. 6 Str. Rys. 109/2

URZĄD GMINY
 w Wielgim
 87-803 WIELGIE
 ul. Starowiejska 8
 woj. kujawsko-pomorskie
 tel./fax (054) 289-77-85

Załącznik graficzny 6
do decyzji GSO-TWY.7331 - P/5.109 z dnia 10.09.2009 r.
Teodorowo - sieć wodociągowa skala 1:500

- Oznaczenia:**
- Linia ograniczająca teren inwestycji - nr ewid. działek w tekście decyzji.
 - Oznaczenie nieruchomości będących przedmiotem decyzji
 - Droga publiczna gminna / powiatowa / droga wojewódzka /

STAROSTA LIPNO
 Powiatowy Urząd Geodezyjno-Kartograficzny
 W dziale: pomiarowy i kartograficzny
 Dokumentacja: 2009-11-15
 Lipno, 15.11.2009

MAPA SYTUACYJNO-WYSOKOŚCIOWA

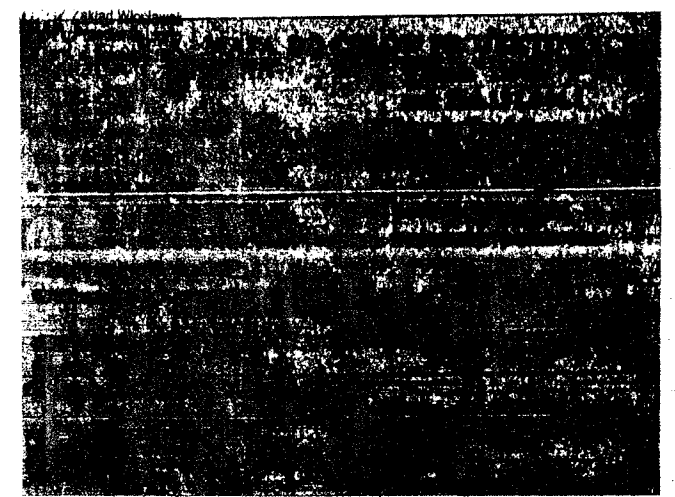
zrealizowana w roku 2007 przez:
PRZEDSIĘBIORSTWO USŁUG
GEODEZYJNYCH I KARTOGRAFICZNYCH
 mgr inż. Roman Fabiański
 ul. Kałuski 12
 87-600 Lipno
 tel. (054) 2872163

366.131.042.3
 366.131.043.2
 366.131.044.2
 366.131.044.3

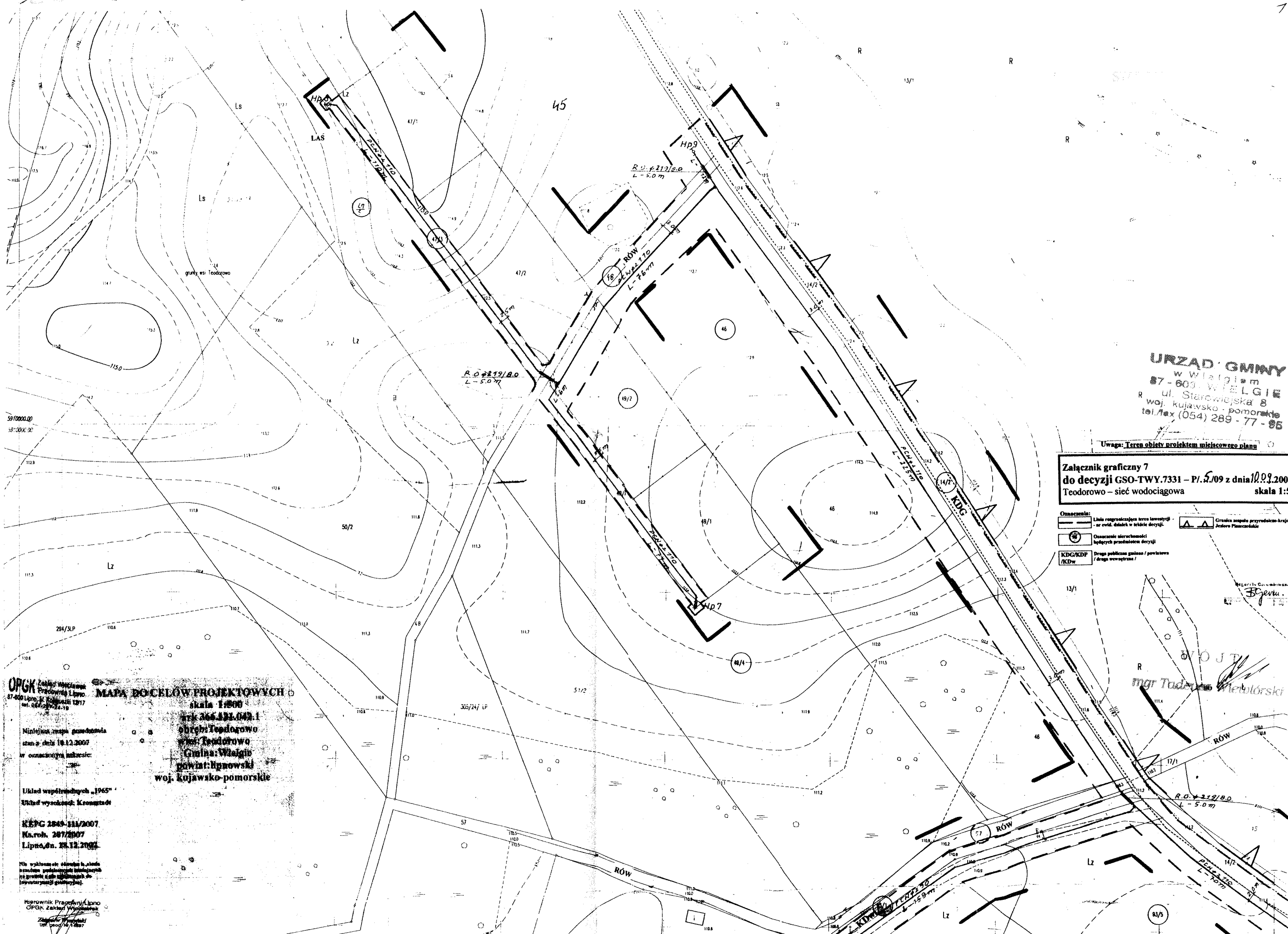
Łączy skł. nr 109/2
 woj.kujawsko-pomorskie
 powiat lipnowski
 gm. Wielgie
 obręb: Teodorowo

Poziom odniesienie: Kronsztad

Nazwa obiektu bud. Sieć wodociągowa	
Adres Teodorowo, gm. Wielgie	
Brama Szt. 67-803 Wielgie	
Pracownik rysunku Plan sytuacyjny	
Projektant - technik bud. san. Data i podpis	
Włodzisław Litwa, 28.09.09	
mgr. inż. WPP-AN-4306 S. B. 83 W. Skala	1:500
mgr. inż. WPP-AN-4306 S. B. 83 W. Nr rys./Nr ark.	1/6
Województwo Kujawsko-Pomorskie	



366.131.044.1
 1:500



Uwaga: Teren objęty projektem miejscowego planu

Załącznik graficzny 7
 do decyzji GSO-TWY.7331 - P/5.109 z dnia 10.09.2007
 Teodorowo - sieć wodociągowa skala 1:500

- Oznaczenia:**
- Linia rozgraniczająca tereny lewostronny - w ewid. działek w skali decyzji.
 - Granica zespołu przyrodniczo-krajoznawczego Jezioro Planecznickie
 - Oznaczenie nieruchomości będących przedmiotem decyzji
 - Droga publiczna gminna / powiatowa / droga wojewódzka

OPGK Zakład Wzrostowy
 Pracownia Lpno
 87-600 Lpno, ul. Kolejowa 129/17
 tel. 067 222 24 19

MAPA DO CEŁÓW PROJEKTOWYCH
 skala 1:500
 ark. 365.131.042.1
 obręb: Teodorowo
 wsi: Teodorowo
 Gmina: Wielgie
 powiat: lipnowski
 woj. kujawsko-pomorskie

Niniejsza mapa genezy została sporządzona w dniu 18.12.2007 w oznaczeniach kolorystycznych:

Układ współrzędnych 1965
 Układ wysokości: Krausstadt

KEPG 2849-III/2007
 Ks.rob. 287/2007
 Lpno, dn. 28.12.2007

Na wykonanie niniejszej mapy nie wliczono kosztów pomiarów terenowych, które zostały wykonane w trybie inwentaryzacji geodezyjnej.

Kierownik Pracowni Lpno
 OPGK Zakład Wzrostowy
 Zdzisław Wójcik
 tel. 067 222 24 19

mgr Tadeusz Wielbórski

PROJEKT
 zagospodarowania terenu

Wielgie, gm. Wielgie, pow. lipnowski, woj. kujawsko-pomorskie
ul. Teodorowa 8, 87-600 Wielgie

Lasowy ark. nr 7

STANOWISKO

OPGK Zakład Wzrostów i Pomiarów
Pracownia Lipno
ul. Kosciuszki 12/17
tel. 58 287-24-19

MAPA DOCELIWYCH PROJEKTOWYCH

skala 1:500
ark 366.131.042.3
obręb: Teodorowo
wieś: Teodorowo
Gmina: Wielgie
powiat: lipnowski
woj. kujawsko-pomorskie

Niniejsza mapa przedstawia stan z dnia 18.12.2007 w omawianym zakresie

Układ współrzędnych: 1965
Układ wysokości: Kruskal

KEPG 2849-111/2007
Ks.rob. 287/2007
Lipno, dn. 28.12.2007

Nie wklucza on również niniejsza orzeczeń podbrzmień dotyczących za granicą a nie zgłoszonych do inwentaryzacji geodezyjnej.

Miejscownik Pracowni Lipno
OPGK Zakład Wzrostów i Pomiarów

Zakład Wzrostów i Pomiarów

366.131.042.3
1:500

MAPA SYTUACYJNO WYSOKOŚCIOWA

Zakładana w 2006r. przez
PRZEDSIĘBIORSTWO "GEOINWEST" Eugeniusz Kwiatkowski
we Włocławku

042.1
041.4
042.4
044.1

Gmina Wielgie
1. obręb Teodorowo

URZĄD GMINY
w Wielgim
87-600 WIELGIE
ul. Stawiejska 8
woj. kujawsko-pomorskie
tel./fax (054) 289-77-86

PROJEKT
zagospodarowania terenu

OBIEKT Sieć wodociągowa
ADRES Teodorowo, gm. Wielgie
Skala 1: 500 Ark. 8 Str. 8

Uwaga: Teren objęty projektem miejscowego planu

Załącznik graficzny 8
do decyzji GSO-TWY.7331 - P/5.109 z dnia 09.10.2009 r.
Teodorowo - sieć wodociągowa skala 1:500

Oznaczenia:
- Linia rozgraniczająca tereny inwestycji - nr ewid. działek w tabeli decyzji.
- Oznaczenie nieruchomości będących przedmiotem decyzji
- Droga publiczna gminna / powiatowa / droga wewnętrzna /

Decyzja GSO-TWY.7331 - P/5.109
B. G. W.

Nazwa obiektu bud.	Sieć wodociągowa		
Adres	Teodorowo, Gmina Wielgie		
Branża	Sanitarna - wodociągowa		
Przedmiot decyzji	Plan sytuacyjny		
Projektant - teren bud. stan.	Data i podpis		
Wzrostowiec (wzrost. i pomiar.)	01.2009	TS	
Upr. proj. WUPPAN 0006/05/03/WZ	Skala	Nr rys.	Nr ark.
Upr. proj. JAM 00 0304 5/18.05.04	1:500	8	8
Specjalność	nr ewid. działek	Zal. nr	Str. nr

WOJ.T
mgr Tadeusz Wleciński

Wielgie, dn. 12.03.2009 r.

GSO.A.O.-7624-1/4/2009

DECYZJA

Na podstawie art. 105 § 1 ustawy z dnia 14 czerwca 1960 r. – Kodeks postępowania administracyjnego (tekst jednolity z 2000r. Dz. U. Nr 98, poz. 1071 ze zm.) w związku z art. 46 ust. 1, ust. 2 ustawy z dnia 27 kwietnia 2001 r. Prawo Ochrony Środowiska (tekst jednolity Dz. U. z 2008 r. Nr 25, poz. 150 ze zm.), w związku z art. 153 ustawy z dnia 3 października 2008 r. o udostępnianiu informacji o środowisku i jego ochronie, udziale społeczeństwa w ochronie środowiska oraz oddziaływania na środowisko (Dz. U. Nr 199, poz.1227), po rozpatrzeniu wniosku z dnia 13.02.2009 r. Gminy Wielgie o wydanie decyzji o środowiskowych uwarunkowaniach zgody na realizację przedsięwzięcia polegającego na „**Budowie sieci wodociągowej w miejscowości Teodorowo - P. Nawrot, Szczepankowski ok. 1700 mb**” na działkach ewidencyjnych nr: 101/6, 108, 95/4, 109/2, 96, 103, 98, 15, 94/1, 94/2, 102, 107, 14/2, 93/3, 93/8, 93/7, 93/5, 95/3, 286/3, 286/11, 286/5, 286/12, 286/6, 104/1, 110/1, 111/2, 106, 105/1, 111/1.

o r z e k a m

umorzyć postępowanie

U z a s a d n i e

Wnioskiem w dnia 13.02.2009 r. Gmina Wielgie wystąpił o wydanie decyzji o środowiskowych uwarunkowaniach zgody na realizację przedsięwzięcia polegającego na „**Budowie sieci wodociągowej w miejscowości Teodorowo - P. Nawrot, Szczepankowski ok. 1700 mb**” na działkach ewidencyjnych nr: 101/6, 108, 95/4, 109/2, 96, 103, 98, 15, 94/1, 94/2, 102, 107, 14/2, 93/3, 93/8, 93/7, 93/5, 95/3, 286/3, 286/11, 286/5, 286/12, 286/6, 104/1, 110/1, 111/2, 106, 105/1, 111/1.

Wójt Gminy Wielgie zwrócił się do Starosty Powiatu Lipnowskiego oraz Państwowego Powiatowego Inspektora Sanitarnego w Lipnie z wnioskiem o wydanie opinii w sprawie obowiązku sporządzenia raportu oddziaływania na środowisko. Państwowy Powiatowy Inspektor Sanitarny w Lipnie w piśmie z dnia 24.02.2009 r. (data wpływu: 26.02.2009 r.) znak: N.NZ-42-8-2-372/2009 uznał, iż dla powyższego przedsięwzięcia nie ma potrzeby przeprowadzenia oceny oddziaływania na środowisko. Starostwo Powiatu Lipnowskiego

pismem z dnia 26.02.2009 r. (data wpływu: 03.03.2009 r.) znak: OŚ.7633-9/09 uznał, że przedsięwzięcie zgodnie z obowiązującym stanem prawnym nie jest kwalifikowane do przedsięwzięć, dla których wymagane jest sporządzenie raportu o oddziaływaniu na środowisko, jak również nie ma podstawy prawnej do występowania o uzyskanie opinii w tym zakresie.

W związku z powyższym zgodnie z art. 46 ust.1 ustawy z dnia 27 kwietnia 2001 r. Prawo ochrony środowiska (tekst jednolity Dz. U. z 2008 r. Nr 25, poz. 150 ze zm.), w związku z art. 153 ustawy z dnia 3 października 2008 r. o udostępnianiu informacji o środowisku i jego ochronie, udziale społeczeństwa w ochronie środowiska oraz oddziaływania na środowisko (Dz. U. Nr 199, poz.1227), dla przedmiotowej inwestycji nie jest wymagane wydanie decyzji o środowiskowych uwarunkowaniach zgody na realizację przedsięwzięcia, a zatem prowadzenie postępowania w niniejszej sprawie jest bezprzedmiotowe.

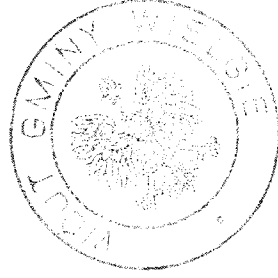
Od niniejszej decyzji przysługuje stronom prawo wniesienia odwołania do Samorządowego Kolegium Odwoławczego we Włocławku za moim pośrednictwem w terminie 14 dni od daty jej doręczenia.

Otrzymują

1. Wnioskodawca
2. a/a

Do wiadomości:

1. Starostwo Powiatowe w Lipnie
Wydział Środowiska, Rolnictwa i Leśnictwa
Ul. Sierakowskiego 10 B
87-600 Lipno
1. Państwowy Powiatowy
Inspektorat Sanitarny w Lipnie
Ul. Kościuszki 18/20
87-600 Lipno




mgr Tadeusz Winiński

URZĄD GMINY

W WIELGIEJ 11
87-603 Wielkie
ul. Starowiejska
wielki@poczta.onet.pl
tel./fax (084) 259-77-95

Wzruszenie się do sieci wodociągowej

GSO-TWY-5510-27/09

Z dnia: 10.09.2009

Investor: **Gmina Wielgie**

Adres: **ul. Starowiejska 8 87-603 Wielgie**

W odpowiedzi na wniosek z dnia **10.09.2009 r.** wyrażamy zgodę na budowę sieci wodociągowej z rurociągu fi 110 na fi PCV FI 110 włączenie trójnikiem żeliwnym i zasuwą odcinającą w m. Teodorowo gm. Wielgie.

zgodnie z uzgodnieniami z **Gminnym konserwatorem sieci Wodociągowo-kanalizacyjnej.**

Projekt powinien zawierać:

- niniejsze warunki techniczne
- opis techniczny
- plan sytuacyjny w 1 : 1000 opracowany przez służby geodezyjne dla celów projektowych z naniesieniem projektowanego podłączenia
- przekrój 1 : 100/100 lub 1 : 100/500 z uwzględnieniem urządzeń podziemnych istniejących i projektowanych
- schemat montażu sieci wodociągowej
- zestawienie materiałów

Niniejsze warunki techniczne ważne są przez okres dwóch lat od daty uzgodnienia .

Na opracowany projekt należy uzyskać pozwolenie na budowę w **Starostwie Powiatowym w Lipnie**

Włączenia do sieci dokonują służby Gminnego Konserwatora sieci Wod-Kan.

W odbiorze końcowym uczestniczą służby Gminnego Konserwatora sieci Wod-Kan.

Należy zachować normatywne odległości projektowanego przyłącza do istniejącego uzbrojenia naziemnego i podziemnego w terenie .

Budowę sieci wodociągowej, należy prowadzić zgodnie ze wszelkimi wymogami „Prawa Budowlanego ” oraz przepisami technicznymi obowiązującymi w tym zakresie.

INSPEKTOR
ds. planowania przestrzennego

Przemysław Wysocki

Za zgodności z projektem
Dnia 24.11.2009

Włodzimierz Głowacki

Lipno, dnia 2009-10-19

STAROSTWO POWIATOWE
W LIPNIE
ul. Świrakowskiego 10 B
87-600 Lipno

OPINIA NR GG. 7442-382/2009

dotycząca uzgodnienia dokumentacji projektowej

Przedmiot uzgodnienia : **lokalizacja sieci wodociągowej.**

Dla : **GMINA WIELGIE**

Adres : **87-603 Wielgie, ul. Starowiejska 8**

Na zlecenie z dnia : **2009-10-08**

Data wpływu zlecenia do Zespołu : **2009-10-09**

Powiatowy Zespół Uzgadniania Dokumentacji Projektowej **uzgadnia** lokalizację obiektu położonego :

Gmina : **WIELGIE** Obręb ewidencyjny : **TEODOROWO I WIELGIE**

Działka ewidencyjna numer : **zgodnie z projektem zagospodarowania terenu**

Na podstawie art.28 ust.1 Ustawy z dnia 17 maja 1989 roku Prawo geodezyjne i kartograficzne (tekst jednolity Dz.U. z 2005 roku Nr 240, poz.2027 z późniejszymi zmianami) oraz § 8-16 Rozporządzenia Ministra Rozwoju Regionalnego i Budownictwa z dnia 2 kwietnia 2001 roku W sprawie geodezyjnej ewidencji sieci uzbrojenia terenu oraz zespołów uzgadniania dokumentacji projektowej (Dz.U. z 2001 roku Nr 38, poz.455).

UZGODNIENIE JEST WAŻNE TRZY LATA OD DATY UZGODNIENIA WRAZ Z ZAŁĄCZNIKIEM MAPOWYM

W SKALI 1: 500, 1 : 1000

Numer godła arkusza mapy : 366.131.043, 366.131.091, 366.131.042.1, 366.113.244.3,
366.131.042.2, 366.131.042.3, 366.131.042.4, 366.131.044.1, 366.131.044.2;

Uzgodnienie traci ważność w przypadku określonym w §13 ust.2 wyżej wymienionego Rozporządzenia, gdy inwestor albo organy administracji architektoniczno-budowlanej lub nadzoru budowlanego powiadomia zespół o utracie ważności, zmianie lub uchyleniu decyzji o warunkach zabudowy, zatwierdzeniu projektu budowlanego oraz pozwoleniu na budowę.

U w a g i i z a l e c e n i a :

1. Obiekty budowlane wymagające pozwolenia na budowę podlegają geodezyjnemu wyznaczeniu w terenie, a po ich wybudowaniu - geodezyjnej inwentaryzacji powykonawczej, obejmującej ich położenie na gruncie zgodnie z art. 27 Ustawy z dnia 17 maja 1989 roku Prawo geodezyjne i kartograficzne (tekst jednolity Dz.U. z 2005 roku Nr 240, poz.2027 z późniejszymi zmianami).
2. Inwestor i wykonawca robót winien prowadzić roboty w sposób wykluczający możliwość powstania awarii lub uszkodzeń sieci oraz armatury branżowej. W trakcie budowy należy bezwzględnie zachować i respektować wymagane normy branżowe. **W przypadku skrzyżowań z istniejącymi urządzeniami podziemnymi, należy odkryć przewody istniejące bez użycia sprzętu zmechanizowanego.**

3. Wszelkie prace należy wykonywać pod nadzorem przedstawiciela właściwej instytucji branżowej :

- ➔ **Administratora sieci wod.-kan.;**
 - ➔ **Administratora sieci energetycznej, ENERGA - OPERATOR S.A. Oddział w Toruniu Rejon Dystrybucji Rypin** - prace należy wykonać zgodnie z Polskimi Normami;
 - ➔ **Administratora sieci telekomunikacyjnej, Telekomunikacji Polskiej S.A. w Bydgoszczy** - prace należy wykonać według uzgodnienia z dnia 14.10.2009 r. Nr STTNRECU/U5/382/2009 :
 - 1) istniejącą sieć telekomunikacyjną podziemną / napowietrzną - własność Telekomunikacji S.A., Pion Technicznej Obsługi Klienta zaznaczono na mapie symbolem (TP)
 - 2) zastrzegamy możliwość wystąpienia w terenie urządzeń i kabli niezainwentaryzowanych wyłączonych z eksploatacji. Powyższy fakt należy niezwłocznie zgłosić do Dysponenta Uszkodzeniowego tel. 091 423 33 72 czynny całą dobę, w celu ustalenia użytkownika i trybu postępowania z tym uzbrojeniem
 - 3) ustala się 2- metrową strefę ochronną z każdej strony naszych urządzeń. W strefie ochronnej prace należy prowadzić ręcznie. Szczegółowy przebieg i usytuowanie urządzeń w terenie należy ustalić na podstawie przekopów kontrolnych
 - 4) wykonawca z 5-dniowym wyprzedzeniem, pisemnie powiadomi Telekomunikację Polską S.A. Pion Technicznej Obsługi Klienta, Dział Zarządzania Zasobami Fizycznymi Sieci, 85-733 Bydgoszcz, ul. M.C. Skłodowskiej 60B, faks 052 375 93 16, o zamiarze rozpoczęcia prac, celem protokółarnego przekazania placu budowy (sieć TP, miejsca kolizyjne), podając numer wydanych Wytycznych Technicznych. W przypadku, gdy Wytyczne Techniczne nie były wydane, należy powołać się na numer powyższego Uzgodnienia;
 - 5) przy prowadzeniu prac w razie odkrycia urządzeń telekomunikacyjnych należy je zabezpieczyć przed uszkodzeniem i osiadaniami ziemi. Skrzyżowania i zbliżenia należy wykonać zgodnie z obowiązującymi normami, a przed zasypaniem zgłosić do odbioru;
 - 6) Telekomunikacja Polska S.A. Pion Technicznej Obsługi Klienta informuje, że nie będzie ponosił kosztów przebudowy i poziomowania swoich urządzeń w przypadku zmiany rzędnych wysokości terenu w wyniku realizacji projektu;
 - 7) Telekomunikacja Polska S.A. Pion Technicznej Obsługi Klienta zobowiązuje Inwestora i Wykonawcę robót do prowadzenia prac w sposób wykluczający możliwość uszkodzenia naszych urządzeń i powstania awarii sieci telekomunikacyjnej oraz pokrycia wszelkich kosztów związanych z ewentualnym powstaniem awarii sieci telekomunikacyjnej na skutek prowadzenia tych prac;
 - 8) uzgodnienie jest ważne przez okres 24 miesięcy od daty wydania;
 - 9) niniejsze uzgodnienie jest niezbędnym załącznikiem do projektu;
- UWAGA : W miejscach zbliżeń i skrzyżowań z siecią TP S.A. kable ziemne zabezpieczyć rurami dwudzielnymi typu A 110-Ps.

➔ **Zarządców dróg :**

- **powiatowej** - prace należy wykonać zgodnie z Decyzją Dyrektora Zarządu Dróg Powiatowych w Lipnie z dnia 09.10.2009 r. Nr ZDP-11/437/U/21/09;
- **gminnej** - prace należy wykonać zgodnie z Decyzją Wójta Gminy Wielgie z dnia 08.10.2009 r. Nr GSO-TWY-5510-27/09.

4. Uzgodnienie lokalizacji warunkuje zatwierdzenie projektu budowlanego i wydanie pozwolenia na budowę przez STAROSTWO POWIATOWE W LIPNIE - *Wydział Architektury i Budownictwa*, natomiast nie rozstrzyga rozwiązań urbanistycznych – architektonicznych oraz technicznych projektu.

5. W razie niezgodności realizacji sieci uzbrojenia terenu z uzgodnionym projektem inwesor zobowiązany jest przedłożyć mapę z wynikami pomiarów powykonawczych właściwemu organowi administracji architektoniczno – budowlanej.

6. Nie przestrzeganie uwag i zaleceń PZUDP podlega sankcjom wynikającym z art.48 ust.1 pkt. 6 Ustawy z dnia 17 maja 1989 roku Prawo geodezyjne i kartograficzne (tekst jednolity Dz.U. z 2005 roku Nr 240, poz.2027 z późniejszymi zmianami).

Z
S
T
A
R
O
S
T
Y
mgr inż. *[Podpis]* *[Podpis]* Cieslakiewicz
Kierownik Biura Głównego Ośrodka Dokumentacji
Geodezyjnej i Kartograficznej w Lipnie

Otrzymują :

1. Zleceniodawca - 4 egz. projektu zagospodarowania terenu
2. PZUD a/a - 1 egz. projektu zagospodarowania terenu

z dnia: 2008-02-06

NAZWISKO I IMIĘ (NAZWA)

Chw. Udział, Grupa, Adres zamieszkania (Siedziba)

NAZWA OBRĘBU ARKUSZ DZIAŁKA POW. DZIAŁKI POŁOŻENIE DZIAŁKI, PODSTAWA NABYCIA, NIERUCHOMOŚĆ, JEDNOSTKA

Gmina : WIELGIE

JAKUBOWSKI MARIAN ZENON (JÓZEF, PELAGIA)	wł 1/1M	7.1	WIELGIE							
JAKUBOWSKA TERESA (HENRYK, IRENA)	wł M		WIELGIE							
ŚWIERCZYŃSKI TOMASZ (JÓZEF, KRYSZYNA)	dz 1/1	7.1	87-603 WIELGIE ul. KASZTANOWA 3							
TEODOROWO	2	101/6	5.8321 [ulica: TEODOROWO] [KW 29134]							G45
LEŚNIEWSKI HENRYK (ANTONIEGO, HELENA)	wł 1/1M	7.1	87-603 TEODOROWO 31							
LEŚNIEWSKA BARBARA (KAZIMIERZ, GENOWEFA)	wł M		[ulica: TEODOROWO] [KW 3411]							G65
TEODOROWO	2	108	0.33							
AGENCJA NIERUCHOMOŚCI ROLNYCH										
TEODOROWO	1	95/4	4.17 [ulica: TEODOROWO] [KW 9792]							G117
TEODOROWO	2	109/2	3.20 [ulica: TEODOROWO] [KW 9792]							G117
GMINA WIELGIE										
TEODOROWO	2	96	1.13 [ulica: TEODOROWO] [KW 20720]							G96
TEODOROWO	2	103	2.07 [ulica: TEODOROWO] [KW 20720]							G96
TEODOROWO	2	98	0.79 [ulica: TEODOROWO] [KW 20420]							G96
TEODOROWO	1	15	0.22 [ulica: TEODOROWO] [KW 20720]							G96
TEODOROWO	2	94/1	0.04 [ulica: TEODOROWO] [KW 20420]							G96
TEODOROWO	2	94/2	1.46 [ulica: TEODOROWO] [KW 20420]							G96
SKARB PAŃSTWA										
GMINA WIELGIE										
TEODOROWO	2	102	0.03 [ulica: TEODOROWO] [BRAK]							G5
TEODOROWO	2	107	0.11 [ulica: TEODOROWO] [BRAK]							G5
TEODOROWO	2	14/2	0.32 [położ.:] [BRAK]							G5
ZIELIŃSKI JAN (ROMAN, ZOFIA)	wł 1/1	7.2	87-800 WŁOCLAWEK ul. PŁOWIECKA 5/2							
TEODOROWO	2	93/3	0.12 [ulica: TEODOROWO] [KW 24426]							G102
KANIŃSKI CEZARY ANDRZEJ (HENRYK, STANISŁAWA)	wł 1/1M	7.1	87-400 GOLUB DOBRZYŃ NAD WISŁĄ ul. MICKIEWICZA 3/38							
KANIŃSKA AGNIESZKA (HENRYK, ZOFIA)	wł M		87-400 GOLUB DOBRZYŃ NAD WISŁĄ ul. MICKIEWICZA 6/38							G33
TEODOROWO	2	93/8	2.07 [położ.:] [KW 28439]							
PAWLIKOWSKI ARTUR ZBIGNIEW (ZBIGNIEW, ANNA)	wł 1/1M	7.2	01-105 WARSZAWA ul. SOWIŃSKIEGO 54/78							
PAWLIKOWSKA BEATA ANNA (WŁODZIMIERZ, DANUTA)	wł M		01-123 WARSZAWA ul. ELEKCYJNA 27/32							G190
TEODOROWO	2	93/7	0.56 [położ.:] [KW 32806]							
DUŻNIEWSKI MICHAŁ ANDRZEJ (JULIUSZ, DANUTA)	ws 3/4	7.2	02-760 WARSZAWA ul. KAUKASKA 8/48							
STÓJ ANNA KATARZYNA (HENRYK, ELŻBIETA)	ws 1/4	7.2	02-760 WARSZAWA ul. KAUKASKA 8/48							G169
TEODOROWO	2	93/5	0.40 [ulica: TEODOROWO] [KW 31885]							
KALINOWSKI WIESŁAW (KAZIMIERZ, REGINA)	wł 1/1M	7.2	87-603 TEODOROWO 15							
KALINOWSKA BOŻENA (KAZIMIERZ, MARIA)	wł M		87-603 TEODOROWO 15							
TEODOROWO	2	95/3	0.14 [ulica: TEODOROWO] [KW 97910949403]							G116
PODRALSKA MONIKA (WIESŁAW, MARIA)	wł 1/1	7.2	LIPNO							
TEODOROWO	2	286/3	0.06 [ulica: TEODOROWO] [KW 21324]							G93
TEODOROWO	2	286/11	0.0475 [ulica: TEODOROWO] [KW 21324]							G93
TEODOROWO	2	286/5	0.0447 [ulica: TEODOROWO] [KW 21324]							G93
KOSTRZEWA JAN (FRANCISZEK, FRANCISZKA)	wł 1/1	7.2	WŁOCLAWEK ul. WIENIECKA 12/28							
TEODOROWO	2	286/12	0.0687 [położ.:] [KW 24463]							G129
TEODOROWO	2	286/6	0.0249 [położ.:] [KW 24463]							G129
ZIEMIŃSKI KAZIMIERZ LECH (MIECZYSLAW, JADWIGA)	wł 1/1M	7.1	WIELGIE							
ZIEMIŃSKA BOŻENA (STANISŁAW, MARIANNA)	wł M		WIELGIE							
TEODOROWO	2	104/1	2.30 [ulica: TEODOROWO] [BRAK]							G124
TEODOROWO	2	110/1	1.57 [ulica: TEODOROWO] [BRAK]							G124
KWAŚNIEWSKI LESZEK (CZESŁAW, BRONISŁAWA)	wł 1/1	7.1	TEODOROWO 30							
LISIECKI ROBERT MIROSŁAW (EDWARD, URSZULA)	dz 1/1	7.1	87-603 WIELGIE ul. STAROWIEJSKA 36							
TEODOROWO	2	111/2	5.58 [położ.:] [KW 28979]							G48
LEŚNIEWSKI HENRYK (ANTONIEGO, HELENA)	wł 1/1M	7.1	87-603 TEODOROWO 31							
LEŚNIEWSKA BARBARA (KAZIMIERZ, GENOWEFA)	wł M									
LEŚNIEWSKI RAFAL (,)	dz 1/1M1	7.1	NOWA WIEŚ							
LEŚNIEWSKA WIOLETTA (,)	dz M1		NOWA WIEŚ							
TEODOROWO	2	106	1.50 [ulica: TEODOROWO] [KW 3411]							G63
TEODOROWO	2	105/1	2.70 [ulica: TEODOROWO] [KW 3411]							G63
NAWRÓT ZENON (STANISŁAW, BARBARA)	wł 1/1M	7.2	87-600 LIPNO ul. WISNIOWA 2							
NAWRÓT BOŻENA BARBARA (JAN, JADWIGA)	wł M		87-600 LIPNO ul. WISNIOWA 2							
TEODOROWO	2	111/1	0.9800 [położ.:] [KW 29411]							G47

INSPEKTOR

[Podpis]
Krzysztof Góral

NAZWISKO I IMIĘ (NAZWA)

CHW, UZDZIAŁ, GRUPA, ADRES ZAMIESZKANIA (SIEDZIBA)

NAZWA OBRĘBU ARKUSZ DZIAŁKA POW. DZIAŁKI POŁOŻENIE DZIAŁKI, PODSTAWA NABYCIA, NIERUCHOMOŚĆ, JEDNOSTKA

Gmina : WIELGIE

SKARB PAŃSTWA
PAŃSTWOWE GOSPODARSTWO LEŚNE -
NADLEŚNICTWO SKRWILNO

wl 1/1 1
za 1/1 1.2 SKRWILNO

WIELGIE	4	2294/1	25.02	[ulica: WIELGIE]	[KW 28184]	G2
SKARB PAŃSTWA						
GMINA WIELGIE						
TEODOROWO	2	75/5	0.0622	[położ.:]	87-603 WIELGIE ul. STAROWIEJSKA	G5
TEODOROWO	2	75/6	0.0941	[położ.:]	[BRAK]	G5
TEODOROWO	2	75/8	0.0819	[położ.:]	[BRAK]	G5
TEODOROWO	2	87/1	0.0590	[położ.:]	[BRAK]	G5
TEODOROWO	2	14/2	0.32	[położ.:]	[BRAK]	G5
SKARB PAŃSTWA STAROSTA LIPNOWSKI						
ZARZĄD DRÓG POWIATOWYCH LIENO						
TEODOROWO	2	75/7	0.0925	[ulica: DR.FOW.2719C]	87600 LIENO ul. WOJSKA POLSKIEGO 8	G84
TEODOROWO	2	86/5	0.1356	[ulica: DR.FOW.2719C]	[KW 22200]	G84
MYŚLIWIEC GRZEGORZ (STEFAN, REGINA)						
TEODOROWO	2	86/1	0.1545	[ulica: TEODOROWO]	TEODOROWO	G122
TEODOROWO	2	86/6	3.4330	[położ.:]	[KW 7104]	G122
MYŚLIWIEC HENRYK (STEFAN, ZOFIA)						
TEODOROWO	2	89/1	3.8210	[położ.:]	[KW 21032]	G35
JABŁOŃSKI DARIUSZ (JAN, JADWIGIA)						
TEODOROWO	2	77/2	6.3426	[położ.:]	[KW 7474]	G194
JABŁOŃSKA AGNIESZKA WIESŁAWA (TADEUSZ, ZOFIA)						
TEODOROWO	2	46	0.96	[ulica: TEODOROWO]	87-603 WIELGIE ul. STAROWIEJSKA	G96
TEODOROWO	2	13/1	4.79	[ulica: TEODOROWO]	[KW 20720]	G96
MULARCZYK DARIUSZ MAREK (MARIAN, MARTA)						
TEODOROWO	1	49/2	0.1331	[położ.:]	04-133 WARSZAWA ul. ŁUKOWSKA 15/103	G170
KANTIGOWSKI MARIUSZ (HENRYK, STANISŁAWA)						
TEODOROWO	2	47/3	0.0520	[położ.:]	87-100 TORUŃ ul. MOSSAKOWSKIEGO 4a/27	G24
TEODOROWO	1	49/3	0.0403	[położ.:]	[KW 28213]	G24
TEODOROWO	2	49/4	0.7573	[położ.:]	[KW 28213]	G24
TEODOROWO	2	47/5	0.30	[ulica: TEODOROWO]	[KW 28213]	G24
STRZELEC BEATA JOANNA (STANISŁAW, GRAŻYNA)						
TEODOROWO	2	47/2	0.1445	[położ.:]	WARSZAWA-PRAGA TARGÓWEK ul. ZAMIEJSKA 15/44	G173
STAWISKA IWONA ZOFIA (HIERONIM, ANNA)						
TEODOROWO	2	47/1	0.10	[położ.:]	[KW 31093]	G95
KASPERSKA INGA IZABELLA (EDWARD, JADWIGA)						
TEODOROWO	2	47/6	0.5286	[położ.:]	[KW 33645]	G193
RYSZYŃSKI ZDZISŁAW ANDRZEJ (JAN, ADELA)						
TEODOROWO	2	11	3.23	[ulica: TEODOROWO]	87-603 WIELGIE ul. STAROWIEJSKA 37	G109
RYSZYŃSKA BOŻENA MARTA (MIECZYSLAW, MARIA)						
TEODOROWO	2	11	3.23	[ulica: TEODOROWO]	[KW 2043010939308]	G109

INSPEKTOR

ds. Ewidencji Gminów i Budynków

Jolanta Michalska

Województwo
Powiat
Jednostka ewidencyjna
Obręb

ul. Sienkiewicza 10B
040809 2-WIELGIE 87-600 LIPNO
0018-TEODOROWO 147

Nr Kancelaryjny:

INFORMACJA Z REJESTRU GRUNTÓW

JEDNOSTKA REJESTROWA : G25

KW 31662

W Ł A Ś C I C I E L E W Ł A D A J A C Y

właściciel :
udział: 1/1, SKARB PAŃSTWA
zarządcą trwały :
udział: 1/1, PAŃSTWOWE GOSPODARSTWO LEŚNE-N ADLEŚNICTWO SKRWILNO

GRUNT Y

Oznaczenie działki	Blizsze określenie położenia	Określenie konturów - użytków i klas gleboznawczych	POWIERZCHNIA w ha		Numer księgi wieczystej /oznaczenie innych dokument	
arkusz	nr działki	Opis	użytków i klas	działki		
2	2305/18	lasy i grunty leśne	Ls	0.60	0.60	KW 31662
>> Id.gz: 040809.2.0018.2305/18			Data ust.i wartość:			

Razem powierzchnia: 0.60 ha, słownie: sześćdziesiąt arów
cała jednostka: 43.70 ha, słownie: czterdzieści trzy ha, siedemdziesiąt arów

Sporządzono według stanu rejestru z dnia: 2009-11-26, sporządził(a): Administrator

W O T
mgr Tadeusz Wieniński

Województwo
Powiat
Jednostka ewidencyjna
Obręb

040809 2-WIELGIE
0018-TEODOROWO

STANOWISKO
87-600 LIPNO
422

Nr Kancelaryjny:

INFORMACJA Z REJESTRU GRUNTÓW

JEDNOSTKA REJESTROWA : G102

KW 24425

**W Ł A Ś C I C I E L E
W Ł A D A J A C Y**

właściciel :
udział: 1/1, ZIELIŃSKI JAN (ROMAN, ZOFIA)

G R U N T Y

Oznaczenie działki arkusz nr działki	Blizsze określenie położenia	Opis	Określenie konturów - użytków i klas gleboznawczych	użytków i klas	Oznac.	RV	POWIERZCHNIA w ha	użytków i klas	działki	Numer księgi wieczystej /oznaczenie innych dokument
2 93/2	TEODOROWO	grunty orne					0.30	0.30	0.30	KW 24425
>> Id.dz: 040809_2.0018.93/2 Data ust.i wartość:										

Razem powierzchnia: 0.30 ha, słownie: trzydzieści arów
cała jednostka: 0.42 ha, słownie: czterdzieści dwa ary

Sporządzono według stanu rejestru z dnia: 2009-11-26, sporządził(a): Administrator

W O D A T
mgr Tadeusz Więmbiński

Województwo
Powiat
Jednostka ewidencyjna
Obręb

040809_2-WIELGIE
0018-TEODOROWO

ul. Słoneczna 5
87-600 LIPNO
KM

Nr Kancelaryjny:

INFORMACJA Z REJESTRU GRUNTÓW

JEDNOSTKA REJESTROWA : G117

KW 9792

W Ł A Ś C I C I E L E W Ł A D A J A C Y

właściciel :
udział: 1/1, AGENCJA NIERUCHOMOŚCI ROLNYCH

GRUNTY

Oznaczenie działki arkusz nr działki	Blizsze określenie położenia	Określenie konturów - użytków i klas gleboznawczych	POWIERZCHNIA w ha	Numer księgi wieczyste] /oznaczenie innych dokument
		Opis	użytków i klas działki	
2	TEODOROWO	grunty orne grunty orne Uż. rolne zabudowane grunty orne łaki trwałe	0.31 0.06 0.20 0.11 0.02	KW 9792
>> Id.dz:	040809_2.0018.109/1	data ust.i wartość:		
2	TEODOROWO	drogi	0.02	KW 9792
>> Id.dz:	040809_2.0018.93/1	drogi	0.04	
		data ust.i wartość:		

Razem powierzchnia: 0.76 ha, słownie: siedemdziesiąt sześć arów
cała jednostka: 47.9194 ha, słownie: czterysta siedemdziesiąt dziewięć tysięcy sto dziewięćdziesiąt cztery m\2

Sporządzono według stanu rejestru z dnia: 2009-11-26, sporządził(a): Administrator

W O J T

mgr Tadeusz Wiewióński

Województwo
Powiat
Jednostka ewidencyjna
Obręb

040809 2-WIELGIE
0018-TEODOROWO

Nr kancelaryjny:

INFORMACJA Z REJESTRU GRUNTÓW

JEDNOSTKA REJESTROWA : G4

**W Ł A Ś C I C I E L E
W Ł A D A J A C Y**

właściciel :
udział: 1/1, SKARB PAŃSTWA
zarządca trwały :
udział: 1/1, GMINA WIELGIE

G R U N T Y

Oznaczenie działki arkusz nr działki	Bliższe określenie położenia	Określenie konturów - użytków i klas gleboznawczych	POWIERZCHNIA w ha	Numer księgi wieczyste/ oznaczenie innych dokument
		Opis	użytków i klas działki	
2	57 TEODOROWO	rowy	W 0.36 0.36	
>> Id.dz:	040809_2.0018.57	Data ust.i wartość:		
1	297 TEODOROWO	rowy	W 0.03 0.03	
>> Id.dz:	040809_2.0018.297	Data ust.i wartość:		
2	287/1	rowy	W 0.03 0.03	
>> Id.dz:	040809_2.0018.287/1	Data ust.i wartość:		

Razem powierzchnia: 0.42 ha, słownie: czterdzieści dwa ary
cała jednostka: 2.5740 ha, słownie: dwadzieścia pięć tysięcy siedemset czterdzieści m\2

Sporządzono według stanu rejestru z dnia: 2009-11-26, sporządził(a): Administrator

W O J T
mgr Tadeusz Wiewióński

Województwo
Powiat
Jednostka ewidencyjna
Obręb

040809_2-WIELGIE
0018-TEODOROWO

ul. Sycylijska 10B
67-600 LIPNO
417

Nr kancelaryjny:

INFORMACJA Z REJESTRU GRUNTÓW

JEDNOSTKA REJESTROWA : G99

KW 22935

W Ł A Ś C I C I E L E W Ł A D A J A C Y

współwłaściciele :

udział: 1/8, KOWALSKA MAGDALENA (DARIUSZ, AGNIESZKA)
udział: 1/8, KOWALSKA MARTA (DARIUSZ, AGNIESZKA)
udział: 6/8, KOWALSKA TERESA URSZULA

GRUNT Y

Oznaczenie działki arkusz nr działki	Bliższe określenie położenia	Określenie konturów - użytków i klas gleboznawczych		POWIERZCHNIA w ha		Numer księgi wieczystej /oznaczenie innych dokument
		Opis	Oznac.	użytków i klas	działki	
2 71/3	TEODOROWO	grunty orne grunty orne łaki trwałe rowy	R1Va R1Vb EVI W	0.6195 0.0358 0.1300 0.0100	0.7953	KW 22935

>> Id.dz: 040809_2.0018.71/3

|Data ust.i wartość: ,

Razem powierzchnia: 0.7953 ha, słownie: siedem tysięcy dziewięćset pięćdziesiąt trzy m²
cała jednostka: 2.5764 ha, słownie: dwadzieścia pięć tysięcy siedemset sześćdziesiąt cztery m²

Sporządzono według stanu rejestru z dnia: 2009-11-26, sporządził(a): Administrator

W O J E T

mjr Tadeusz Wielbiński

Województwo

Powiat

Jednostka ewidencyjna

Obręb

040809_2-WIELGIE

0018-TEODOROWO

ul. Sierakowskiego 10 B

57-600 LIPNO

37

Nr Kancelaryjny:

INFORMACJA Z REJESTRU GRUNTÓW

JEDNOSTKA REJESTROWA : G5

W Ł A Ś C I C I E L E W Ł A D A J A C Y

właściciel :
udział: 1/1, SKARB PAŃSTWA
zarządca trwały :
udział: 1/1, GMINA WIELGIE

GRUNT Y

Oznaczenie działki arkusz nr działki	Bliższe określenie położenia	Określenie konturów - użytków i klas gleboznawczych	POWIERZCHNIA w ha	Numer księgi wieczyste/ /oznaczenie innych dokument
		Opis	użytków i klas	działki
		Oznaczn.	dr	0.07
2 48	TEODOROWO	drogi	0.07	0.07
Data ust.i wartość: ,				
>> Id.dz: 040809.2.0018.48		drogi	0.19	0.19
2 97	TEODOROWO	drogi	0.19	0.19
Data ust.i wartość: ,				
>> Id.dz: 040809.2.0018.97		drogi	0.0008	0.0008
2 75/2		drogi	0.0008	0.0008
Data ust.i wartość: ,				
>> Id.dz: 040809.2.0018.75/2				

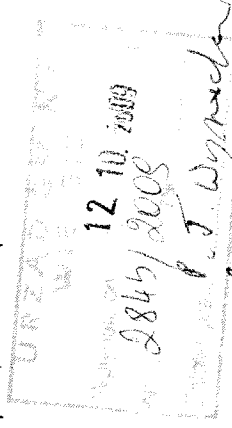
Razem powierzchnia: 0.2608 ha, słownie: dwa tysiące sześćset osiem m²
cała jednostka: 4.1241 ha, słownie: czterdzieści jeden tysięcy dwieście czterdzieści jeden m²

Sporządzono według stanu rejestru z dnia: 2009-11-26, sporządził(a): Administrator

W O J T
mgr Tadeusz Wiewiórski

ZDP-11/437/U/21/09

Lipno, dnia 09 października 2009r.



DECYZJA

Na podstawie art. 39 ust.3 i 3a ustawy z dnia 21 marca 1985r. o drogach publicznych (Dz.U. z 2007r., Nr 19, poz. 115 z późn. zm.), a także uchwały Nr 2/2006 Zarządu Powiatu w Lipnie z dnia 11 grudnia 2006r. w sprawie upoważnienia Dyrektora Zarządu Dróg Powiatowych w Lipnie do załatwiania indywidualnych spraw z zakresu administracji publicznej oraz art. 104 Kodeksu postępowania administracyjnego, po rozpatrzeniu wniosku złożonego w dniu 09.10.2009r. przez

Urząd Gminy w Wielgim
ul. Starowiejska 8
87-603 Wielgie

o uzgodnienie projektowanej trasy sieci wodociągowej (kolizji z drogą powiatowa)

ZEZWALAM

1. Na zlokalizowanie w pasie drogowym (pod drogą) drogi powiatowej nr 2719C Suradówek - Wielgie na terenie działki drogowej nr 86/5 w miejscowości Teodorowo, gmina Wielgie, powiat lipnowski, odcinka sieci wodociągowej – włączenia do istniejącej sieci wodociągowej, tj. urządzenia infrastruktury niezwiązanej z potrzebami zarządzania drogami lub potrzebami ruchu drogowego, w zakresie zgodnym z projektem zagospodarowania terenu stanowiącym załącznik do niniejszej decyzji.
2. **Zobowiązuje się wnioskodawcę, przed przystąpieniem do prowadzenia robót, do uzyskania zezwolenia zarządcy drogi na umieszczenie w/w urządzenia w pasie drogowym na podstawie art. 40 ust. 1 i 2 pkt 2 ustawy z dnia 21 marca 1985 roku o drogach publicznych (Dz.U. z 2007r., Nr 19, poz. 115 z późn. zm.) oraz zezwolenia zarządcy drogi na prowadzenie robót w pasie drogowym na podstawie art. 40 ust. 1 i 2 pkt 1 cyt. ustawy.**
3. Ustala się następujące warunki zezwolenia:
 - a) sieć wodociągową należy umieścić w rurze ochronnej na całym odcinku w pasie drogowym drogi powiatowej,
 - b) wodociąg należy umieścić na głębokości minimum 1,7 m,
 - c) przejście pod drogą wykonać metodą przecisku poziomego,
 - d) należy wykonać w/w inwestycję zgodnie z wymogami określonymi w rozporządzeniu Ministra Transportu i Gospodarki Morskiej z dnia 2 marca 1999 r. w sprawie warunków technicznych jakim powinny odpowiadać drogi publiczne i ich usytuowanie (Dz.U. Nr 43, poz. 430),
 - e) umieszczenie urządzenia w pasie drogowym winno gwarantować bezkolizyjność wykonywania w przyszłości robót drogowych,
 - f) jeżeli budowa, przebudowa lub remont drogi będzie wymagał przełożenia wbudowanych urządzeń, koszt tego przełożenia ponosi właściciel urządzenia, gdy okres umieszczenia urządzenia w pasie drogowym jest dłuższy niż 4 lata, licząc od dnia wydania zezwolenia przez zarządcę drogi (art. 39 ust. 5 pkt 2a ustawy z dnia 21 marca 1985 roku o drogach publicznych (Dz.U. z 2007r., Nr 19, poz. 115 z późn. zm.)).

UZASADNIENIE

Zgodnie z art. 39 ust. 1 pkt 1 ustawy o drogach publicznych (Dz.U. z 2007r., Nr 19, poz. 115 z późn. zm.) zabronione jest lokalizowanie obiektów budowlanych, umieszczania urządzeń, przedmiotów i materiałów niezwiązanych z potrzebami zarządzania drogami lub potrzebami ruchu drogowego. Wyjątek stanowi zapis ust. 3 cyt. przepisu, zgodnie z którym w szczególności uzasadnionych przypadkach umieszczanie w pasie drogowym obiektów budowlanych lub urządzeń niezwiązanych z potrzebami zarządzania drogami lub potrzebami ruchu drogowego może nastąpić wyłącznie za zezwoleniem właściwego zarządcy drogi, wydawanym w formie decyzji administracyjnej.

Z przywołanych przepisów wynika jednoznacznie, iż ustawodawca w celu ochrony pasa drogowego przeznaczanego do prowadzenia ruchu lub postoju pojazdów oraz ruchu pieszych, wprowadził zakaz umieszczania w nim w/w urządzeń. Warunkiem odstępstwa od tego zakazu jest wystąpienie w konkretnej sprawie szczególnie uzasadnionego przypadku. Udzielenie zatem rzeczonego pozwolenia powinno mieć charakter wyjątkowy.

W uznaniu organu I instancji w niniejszej sprawie w dniu wydania przedmiotowej decyzji zachodzą przesłanki określone w art. 39 ust. 3 ustawy uzasadniające wyrażenie zgody na zlokalizowanie w pasie drogowym (pod drogą) drogi powiatowej nr 2719C Suradówek - Wielgie na terenie działki drogowej nr 86/5 w miejscowości Teodorowo, gmina Wielgie, powiat lipnowski, odcinka sieci wodociągowej – włączenia do istniejącej sieci wodociągowej. Lokalizacja nie powinna wpływać negatywnie na funkcjonowanie układu drogowego pod warunkiem zachowania przez stronę wnioskującą w/w warunków.

Decyzja jest zgodna z wolą strony. Zgodnie z warunkami decyzji przed przystąpieniem do fizycznego umieszczenia urządzenia niezbędne jest wystąpienie wnioskodawcy z wnioskiem o wydanie przez zarządcę drogi decyzji zezwalającej na prowadzenie robót i ustalającej za powyższe zajęcie stosownej opłaty oraz decyzji zezwalającej na umieszczenie w/w urządzenia w pasie drogowym drogi powiatowej i ustalającej za to umieszczenie stosownej opłaty rocznej.

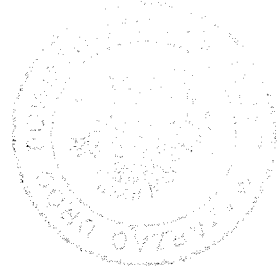
Niniejsze zezwolenie nie podlega opłacie skarbowej – część III ust. 44 kol. 4 pkt 9 załącznika do ustawy z dnia 16 listopada 2006r. o opłacie skarbowej (Dz.U. Nr 225, poz. 1635).

POUCZENIE

Od niniejszej decyzji służy odwołanie do Samorządowego Kolegium Odwoławczego we Włocławku za moim pośrednictwem w terminie 14 dni od jej doręczenia.

Załączniki:

1. Projekt zagospodarowania terenu – zał. nr 1.



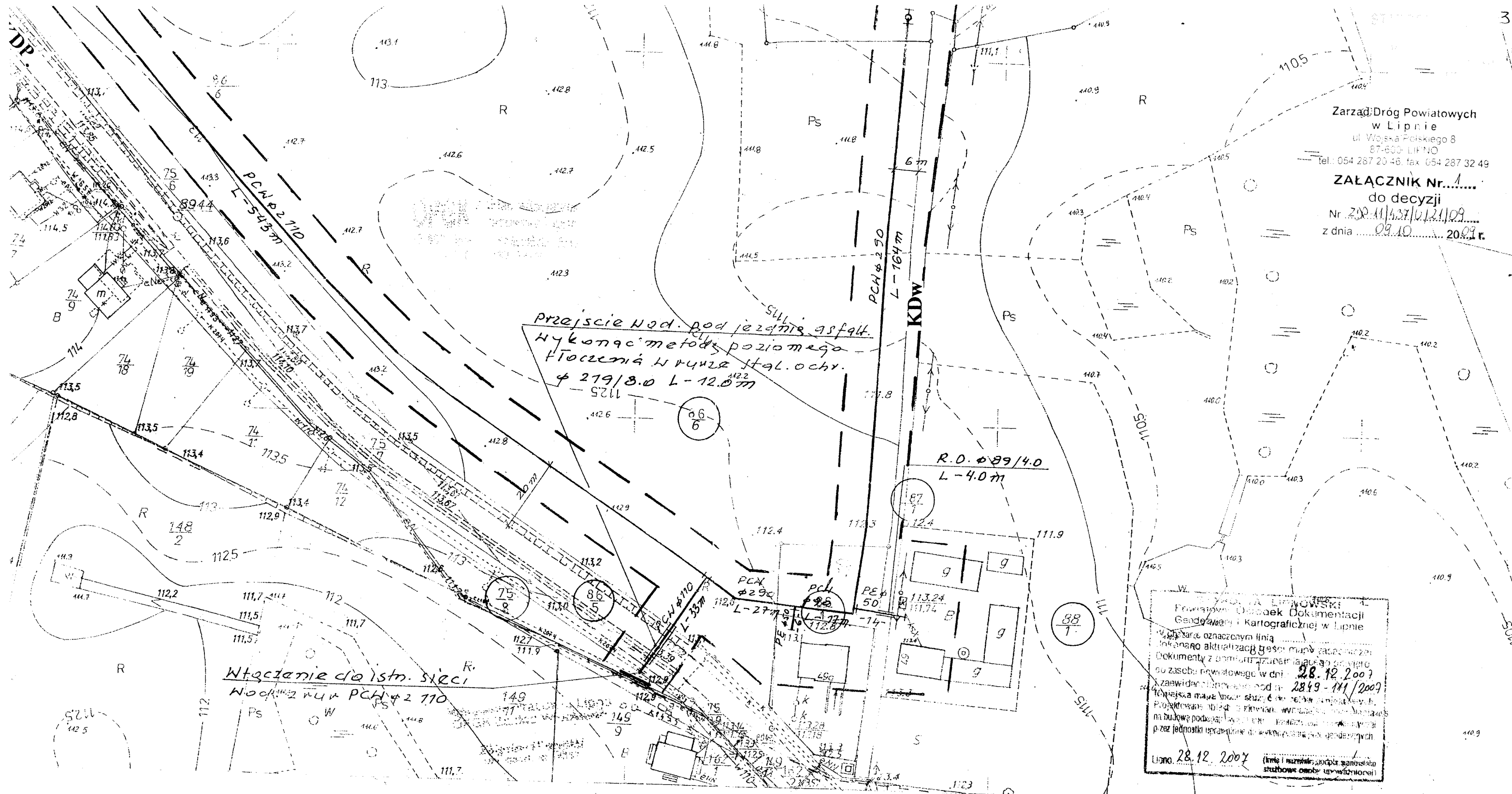
Zub. Zarząd
Drogi Powiatowej
Zarząd Powiatu Lipnowski
Wielgie, ul. Starowiejska 8

Otrzymują:

1. Urząd Gminy w Wielgim, ul. Starowiejska 8, 87-603 Wielgie.
2. a/a.

Zarząd Dróg Powiatowych
w Lipnie
ul. Wojska Polskiego 8
87-600 LIPNO
tel.: 054 287 20 46, fax: 054 287 32 49

ZALĄCZNIK Nr. 1
do decyzji
Nr. 200.11.137/0.12.109
z dnia 09.10.2009 r.



Wzrost: 174 cm, Waga: 65 kg, Ciężar ciała: 100 kg
Przebieg choroby: 10 lat
Leczenie: 10 lat
Zaświadczenie o stanie zdrowia: 28.12.2009
Przebieg choroby: 10 lat
Leczenie: 10 lat
Zaświadczenie o stanie zdrowia: 28.12.2009
Lipno, 28.12.2009

MAPA SYTUACYJNA

10046 00102
10046 00102
10046 00102
10046 00102

[Handwritten signature]

URZĄD GMINY
w Wielgim
87-603 WIELGIE
ul. Staromiejska 8
woj. kujawsko-pomorskie
tel./fax (054) 289-77-95

Za zgodność z oryginałem:

wk. *[Handwritten]* 08.10.2009

[Handwritten signature]

366131044-043

Wielgie

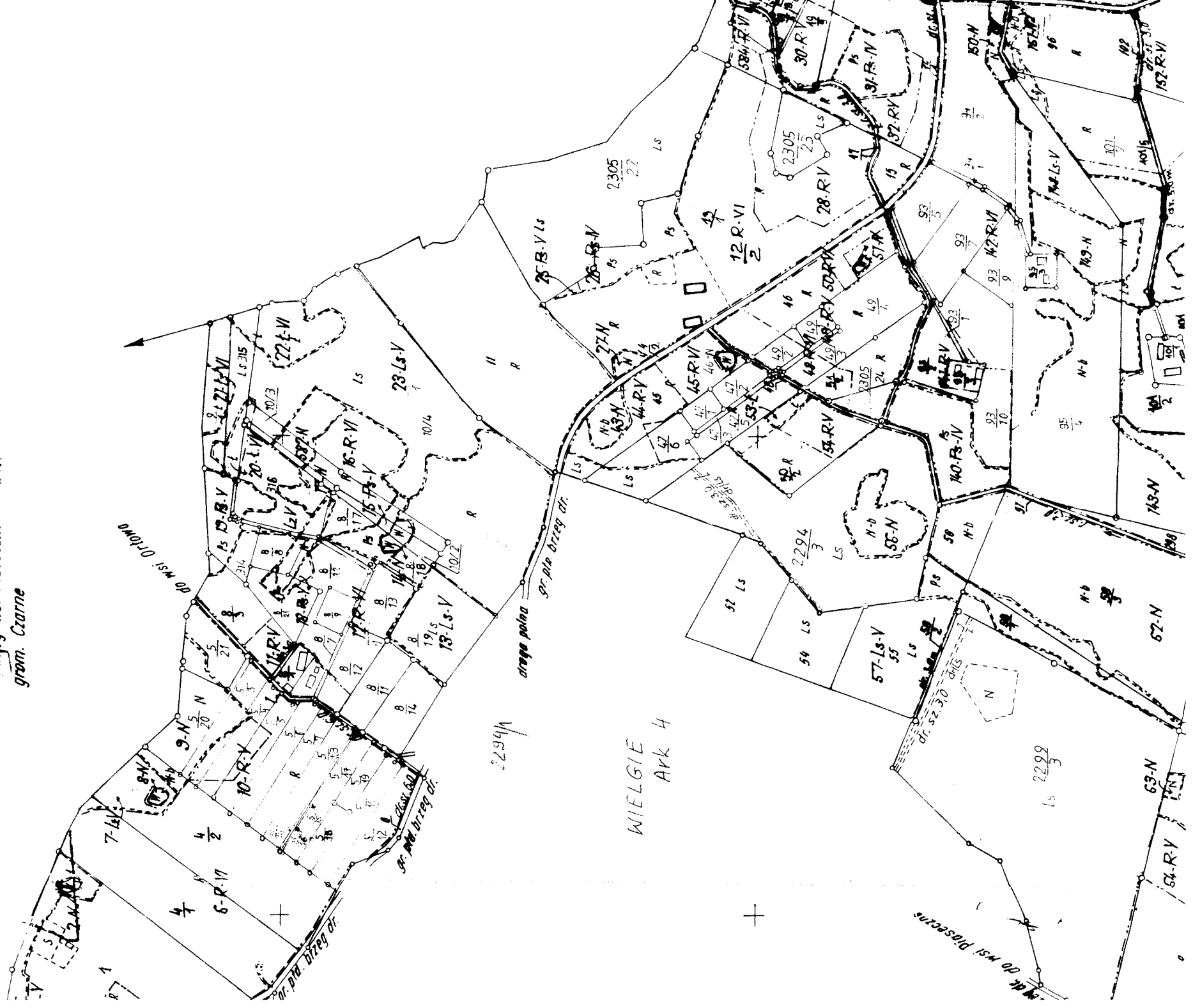
Tendrowo

Wielgie

366131033

MAPA ORIENTYR / WIELGIE
skala 1:5000
m. Żelazna

okoliczności wsi Piaseczno Ark. 1
grani. Czarne



WIELGIE
ARK. 4

ul. do wsi Piaseczno

2294/4

2299/3

ul. pa. białej dr.

ul. pa. czerwonej dr.

ul. pa. zielonej dr.

R7

54.R.VI

63-N

62-N

743-N

152.R.VI

100/15

100/16

100/17

100/18

100/19

100/20

100/21

100/22

100/23

100/24

100/25

100/26

100/27

100/28

100/29

100/30

100/31

100/32

100/33

100/34

100/35

100/36

100/37

100/38

100/39

100/40

100/41

100/42

100/43

100/44

100/45

100/46

100/47

100/48

100/49

100/50

100/51

100/52

100/53

100/54

100/55

100/56

100/57

100/58

100/59

100/60

100/61

100/62

100/63

100/64

100/65

100/66

100/67

100/68

100/69

100/70

100/71

100/72

100/73

100/74

100/75

100/76

100/77

100/78

100/79

100/80

100/81

100/82

100/83

100/84

100/85

100/86

100/87

100/88

100/89

100/90

100/91

100/92

100/93

100/94

100/95

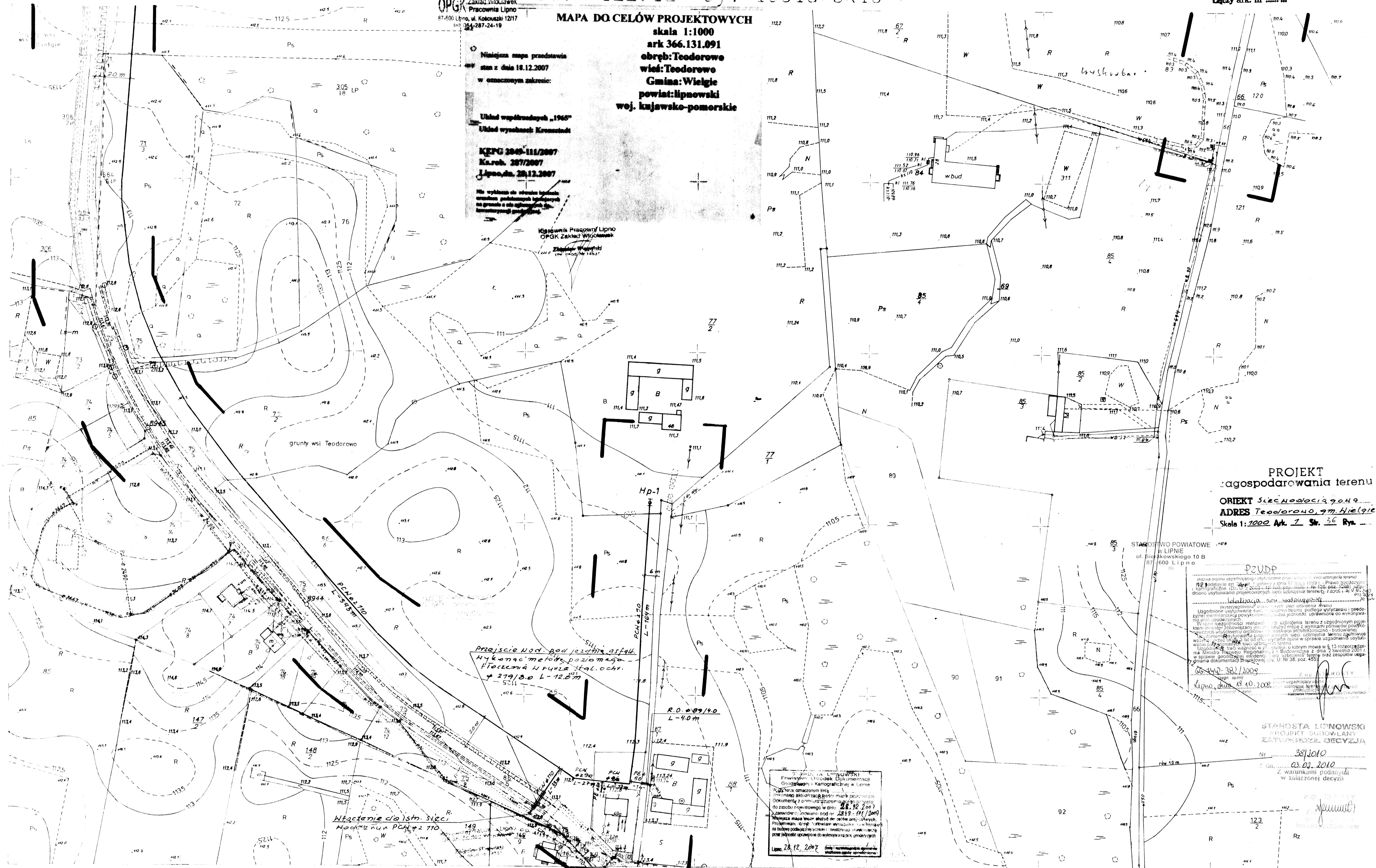
100/96

100/97

100/98

100/99

100/100



OPGK Zakład Wycena
Pracownia Lipno
87-600 Lipno, ul. Koszuli 12/17
tel. 74-287-24-19

MAPA DO CELÓW PROJEKTOWYCH

skala 1:1000

ark 366.131.091

obręb: Teodorowo

wieś: Teodorowo

Gmina: Wielgie

powiat: lipnowski

woj. kujawsko-pomorskie

Niniejsza mapa przedstawia stan z dnia 18.12.2007 w oznaczonym zakresie:

Układ współrzędnych „1965”
Układ wysokości: Kraconost

KEPG 2005-111/2007

Ka.reb. 287/2007

Lipno, dn. 28.12.2007

Na wykonanie niniejszej mapy uwzględniono pomiary terenowe na gruncie i na podstawie dokumentacji projektowej.

Kierownik Pracowni Lipno
OPGK Zakład Wycena

PROJEKT
zagospodarowania terenu
OBJEKT Sieć wodociągowa
ADRES Teodorowo, gm. Wielgie
Skala 1:1000 Ark. 1 Str. 36 Rys. ...

STAROSTWO POWIATOWE
w LIPNIE
ul. Sienkiewskiego 10 B
87-600 Lipno

PRZUDP
Załącznik nr 1 do projektu zagospodarowania terenu...
Uzasadnienie wyrażające zgodę na wyłączenie z użytkowania części terenu...
Wzrost niezgodności realizacji...
Uzasadnienie wyrażające zgodę na wyłączenie z użytkowania części terenu...
Lipno, dnia 18.12.2007

STAROSTA LIPNOWSKI
PROJEKT BUDOWLANY
ZATWIERDZENIE
Data: 18.12.2007

OPGK Zakład Wycena
Pracownia Lipno
87-600 Lipno, ul. Koszuli 12/17
tel. 74-287-24-19
Lipno, 28.12.2007

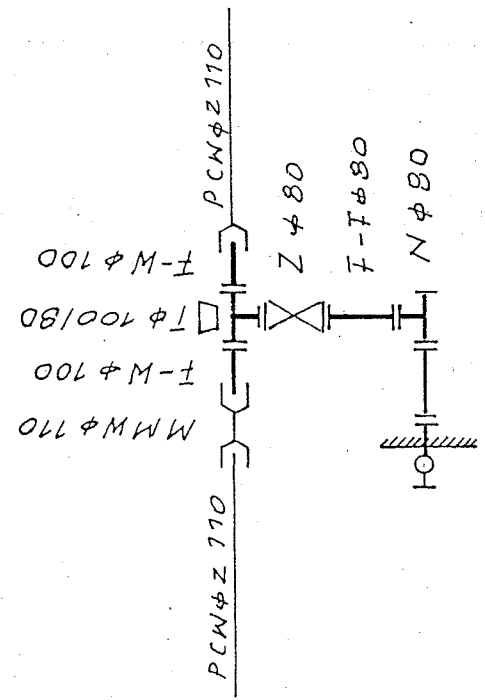
366.131.091
1 : 1000

MAPA SYTUACYJNA
złożona w 2004r. przez
OPGK Zakład Wycena
Pracownia Lipno

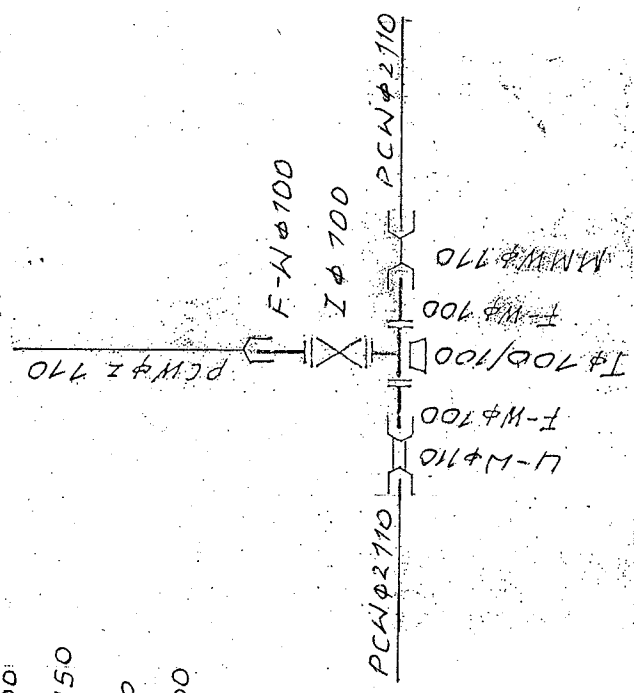
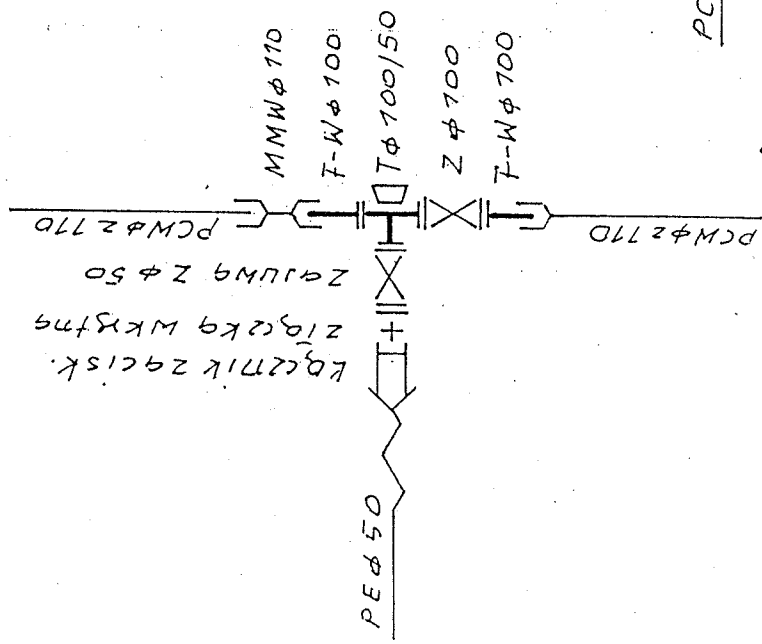
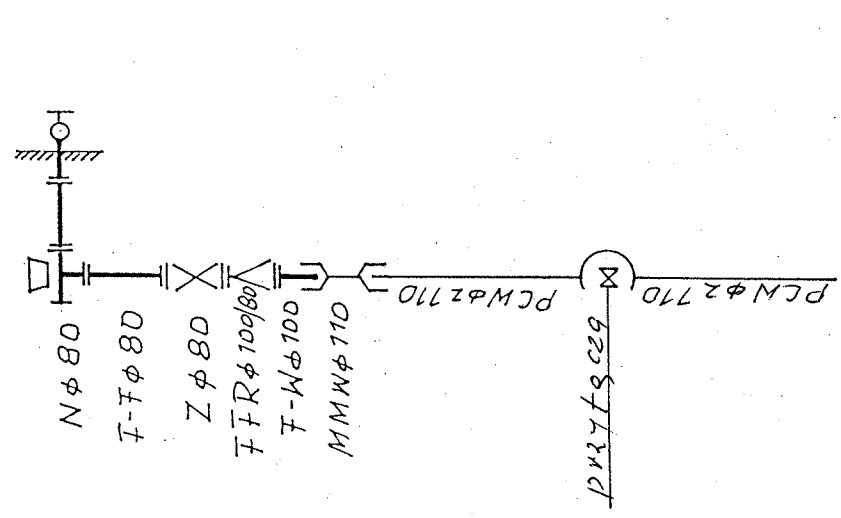
366131091-013
Wielgie
Teodorowo
Wielgie
366 131 093

Nazwa obiektu bud.	Sieć wodociągowa
Adres	Teodorowo, gmina Wielgie
Branża	Sanitarna - wodociąg, sieć
Przedmiot rysunku	Plan sytuacyjny
Projektant - technik bud. sanit.	[Signature]
Wzrostniacz	Ułowski, 28.12.07
upr. proj.	Wzrostniacz 5.68/83 Wp
upr. proj.	Wzrostniacz 5.68/83 Wp
Specjalność	inst.-uz. w zak. instal. sanit.
Skala	1:1000
Data i podpis	01.2009. 74
Skala	Ni rys. 1:1000
Str.	7
Łączy nr	
Łączy nr	

SCHEMAT MONTAŻOWY
hydrantu nr 3



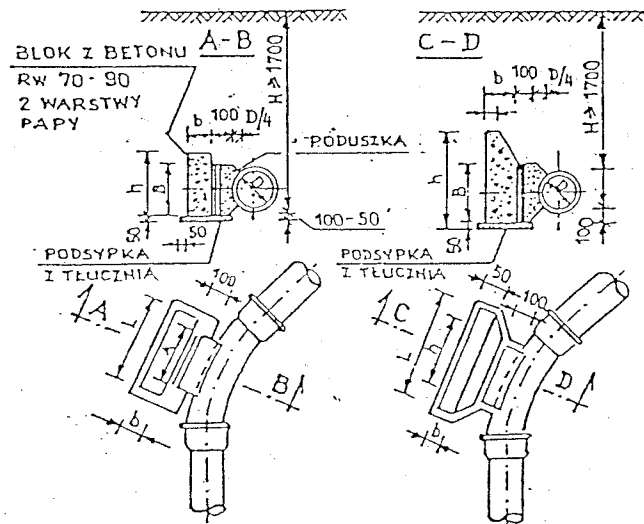
SCHEMAT MONTAŻOWY
hydrantu nr 1, 2, 4, 5, 6, 7, 8, 9



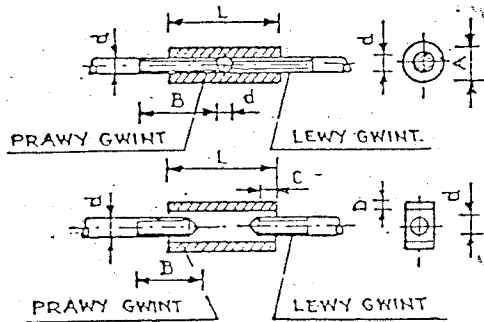
Nazwa obiektu bud. Sieć wodociąg. z przyt.	Data i podpis
Adres Teoc/OYO40, gmina Wielgie	Włodzimierz Głowacki 284/67 Gd.
Branża Sanitarna - Wodociąg Niejski	upr. proj. WBFP-AN 2386-5/66/83 Wk
Przedmiot rysunku Schematy mont. hydrantów	upr. proj. UAN-NB-8386-5/18/86 Wk
Projektant - techn. bud. sanit.	Specjalność inst.-inz. w zakł. instal. sanit.
Włodzimierz Głowacki 284/67 Gd.	Zał. nr
Skala	Egz. nr
Nr rys./Nr ark.	
11.20094	

BLOK OPOROWY BET.

φ 100 200 φ 250 200



SZCZEGÓŁ ZAKOTWIENIA PRĘTÓW



WYMIARY ZŁĄCZY I UCHWYTÓW

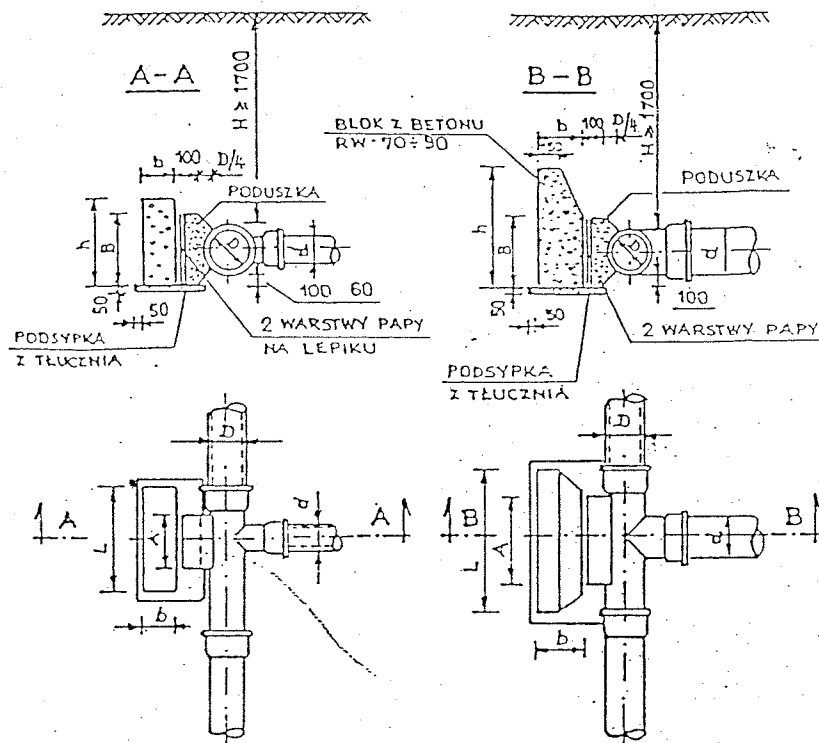
ŚREDN. UCHWYTU d mm	TYP I			TYP II			
	A	L	B	A	L	C	B
10	23	90	55	21	90	5	15
13	29	100	55	25	100	5	20
16	35	125	85	32	125	6	25
19	41	150	90	38	150	6	30
22	44	175	110	44	175	8	36
25	51	200	120	51	200	8	40

GRUNTY MOKRE

ŚREDN. TRÓJN.	A mm	B mm	CIŚN. PROB. 7,5			CIŚN. PROB. 15		
			h mm	L mm	b mm	h mm	L mm	b mm
300/300	700	400	600	1350	400	800	1800	400
300/250	600	300	600	900	400	750	1400	400
250/250	500	250	400	800	300	600	1150	300
200/200	400	200	400	500	300	500	800	300
150/150	300	200	300	300	250	300	500	250
100/100	200	100	200	200	200	200	250	200

BLOK OPOROWY PRZY:

h ≤ 0,35 h ≤ 0,35



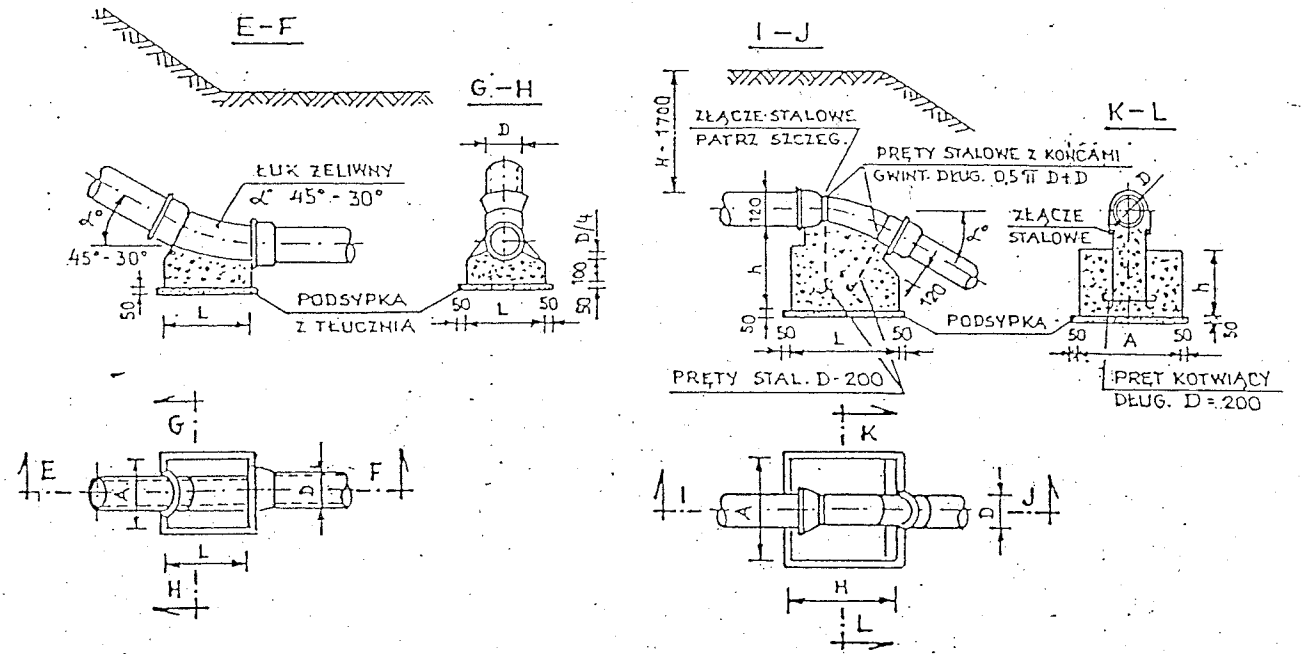
WYMIARY BLOKÓW OPOROWYCH GRUNTY MOKRE

WEWN. ŚREDN. mm	KAT. ZŁĄCZ.	A mm	B mm	CIŚN. PROB. 7,5			CIŚN. PROB. 15		
				h mm	L mm	b mm	h mm	L mm	b mm
100	90	300	200	300	400	200	300	800	300
	45	300	200	250	300	200	300	500	300
	30	300	200	200	300	200	300	350	250
150	90	400	200	450	850	200	500	1000	250
	45	400	200	400	500	200	400	750	200
	30	400	200	400	500	200	400	750	200
200	90	600	250	650	1250	250	750	1800	350
	45	500	250	500	700	200	500	1000	200
	30	450	250	500	700	200	500	1000	200
250	90	750	300	800	1750	350	1000	2100	420
	45	550	300	700	950	250	800	1250	300
	30	500	300	600	700	250	800	1150	260
300	90	800	400	800	2500	450	1200	2500	500
	45	550	400	800	1350	250	800	1600	350
	30	500	400	750	900	250	800	1250	250

GRUNTY SUCHY I WILGOTNE

ŚREDN. TRÓJN. mm	A mm	B mm	CIŚN. PROB. 7,5			CIŚN. PROB. 15		
			h mm	L mm	b mm	h mm	L mm	b mm
300/300	700	400	600	850	400	800	1250	400
300/250	600	300	400	850	300	650	1100	400
250/250	500	250	300	750	300	350	900	300
200/200	400	200	300	450	300	350	600	300
150/150	300	200	300	300	250	300	400	250
100/100	200	100	200	250	200	200	250	200

BLOK PRZY ZAŁAMANIU TRASY WODOCIĄGOWEJ



GRUNTY SUCHY I WILGOTNE

WEWN. ŚREDN. mm	KAT. ZŁĄCZ.	A mm	B mm	CIŚN. PROB. 7,5			CIŚN. PROB. 15		
				h mm	L mm	b mm	h mm	L mm	b mm
100	90	300	200	200	300	200	300	550	250
	45	300	200	200	300	200	300	300	200
	30	300	200	200	300	200	450	300	200
150	90	400	200	300	770	250	400	1040	380
	45	400	200	300	520	250	400	640	250
	30	400	200	300	520	250	400	640	250
200	90	600	250	450	1040	250	600	1290	380
	45	500	250	450	520	250	450	770	250
	30	450	250	450	520	250	450	770	250
250	90	750	300	600	1290	380	650	1540	570
	45	550	300	600	640	380	600	1040	380
	30	500	300	600	520	250	600	770	250
300	90	800	400	650	1420	380	950	1690	510
	45	550	400	650	730	380	950	1290	380
	30	500	400	650	640	250	650	900	250

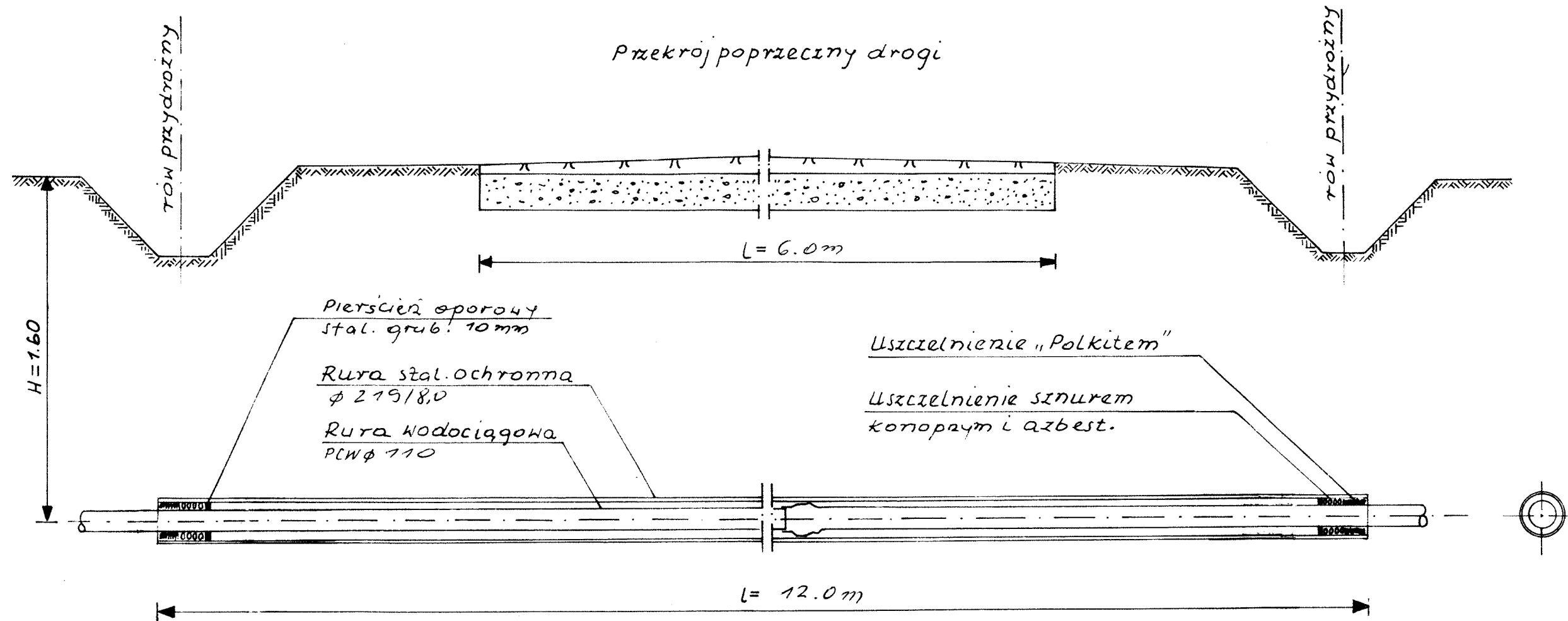
WYMIARY BLOKÓW

ŚREDN. WEWN. D mm	KAT. ZŁĄCZ.	CIŚN. PROB. 7,5			CIŚN. PROB. 15		
		h mm	A mm	L mm	h mm	A mm	L mm
100	45	100	300	300	100	300	300
	30	80	250	250	180	300	300
150	45	100	350	350	150	400	400
	30	80	350	350	150	350	350
200	45	100	500	500	200	600	600
	30	100	400	400	200	400	400
250	45	150	550	550	250	700	700
	30	100	500	500	250	600	600
300	45	150	600	600	250	750	750
	30	150	550	550	250	700	700

BLOKI OPOROWE

Nazwa obiektu bud. *SIEĆ WODOCIĄGOWA*
 Adres *Teodorowa, gmina Wielgie*
 Branża *Sanitarna - Wodociąg*
 Przedmiot rysunku *Założenie bloków op.*
 Projektant - technik bud. sanit. _____ Data i podpis _____
 Włodzisław Głowacki 24/67 Cm *M. 2009*
 upr. proj. WBPP-AN-8386-5/68/83 Wr _____ Skala _____ Nr rys. _____ Nr ark. _____
 upr. proj. JAN-NB-8385-5/18/86 Wr _____
 Specjalność Inst. inż. w zakr. instal. sanit. _____ Zai. nr _____ Egz. nr _____

PRZEJSCIE RUROCIAGU POD JEZONIA



- Dla przewodu wodoc. o średnicy φ do 50 mm.
rura stal. ochr. φ 108/5 mm.
- Dla przewodu wodoc. o średnicy φ 90 mm.
rura stal. ochr. φ 159/5.6 mm.
- Dla przewodu wodoc. o średnicy φ 110 mm.
rura stal. ochr. φ 219/8 mm.
- Dla przewodu wodoc. o średnicy φ 160 mm.
rura stal. ochr. φ 273/8.8 mm.

Nazwa obiektu bud. Sieć wodociągowa		
Adres Leszczynowa, gmina Hielgie		
Branża Inżynieria wodociągowa		
Przedmiot rysunku Projektowanie:		
Projektant - technik bud. sanit.	Data i podpis	
Włodzimierz Głowacki, 22457 Cui	11.2009. <i>AG</i>	
upr. proj. WBPP-AN-8386 5/66/83 Wk	Skala	Nr rys./Nr ark.
upr. proj. JAN-NB-9393 5/13/86 Wk	~	
Specjalność Inst. inż. w zakr. instal. sanit.	Zal. nr	Egz. nr

URZĄD WOJEWÓDZKI

we Włocławku

Włocławek, dnia 5.05. 1986 r.

Wydział Planowania Przestrzennego, Urbanistyki,

Architektury i Inżynierii Budowlanej

ul. Okrzei adres terenowego organu

kod 87-800 (administracja państwowej)

Nr UAN-NB-8386-5/18/86 Wk

DECYZJA

Na podstawie § 5, 6, 7 i § 13 ust. 1 rozporządzenia Rady Ministrów z dnia 20 lutego 1975 r. w sprawie samodzielnych funkcji technicznych w budownictwie (Dz. U. Nr 8, poz. 46 / 75 stwierdza się, że

Obywatel WŁODZIMIERZ GŁOWACKI (wymienić imię — imiona i nazwisko)

Technik budowlany, -

(wymienić tytuł zawodowy)

urodzony dnia 30.06.1940r. w Pawłowie posiada przygotowanie zawodowe upoważniające do wykonywania samodzielnej funkcji projektanta,

inst. inż. w zakresie sieci sanitarnych w specjalności z ogranicz. do sieci wod-kan. (określić rodzaj specjalności techniczno-budowlanej lub specjalizacji zawodowej)

Obywatel WŁODZIMIERZ GŁOWACKI (imię — imiona i nazwisko)

jest upoważniony do*):

Zakres upoważnień na odwrócie, -

Za zgodność ksero (odpisu) z oryginałem

Dnia 24.11. 2009r.

Włodzisław Głowacki

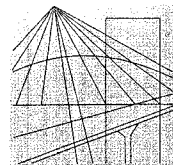
Otrzymuje:

- 1. Ob. W. Głowacki ul. Jezynowa 77 87-800 Włocławek
- 2. NB a/a



Dyrektor Wydziału Główny Inżynier Wojewódzki (podpis i stanowiska służbowego)

*) określić zakres prawa wykonywania samodzielnej funkcji technicznej w budownictwie wynikający odpowiednio do rodzaju funkcji i specjalności techn.-budowlanej z przepisów § 1 ust. 5, § 2 ust. 2, § 4 ust. 1 i 2, § 5 ust. 2, § 6, § 7, § 8, § 13 ust. 1 rozporządzenia.



P O L S K A I Z B A INŻYNIERÓW BUDOWNICTWA

Bydgoszcz 2008-12-08

(miejsowość, data)

Zaświadczenie

Pan/Pani GŁOWACKI WŁODZIMIERZ

miejsce zamieszkania 87-801 WŁOCŁAWEK JEŻYNOWA 77

jest członkiem Kujawsko-Pomorskiej

Okręgowej Izby Inżynierów Budownictwa

o numerze ewidencyjnym

KUP/IS/0573/01

i posiada wymagane ubezpieczenie od odpowiedzialności cywilnej.

Niniejsze zaświadczenie jest ważne od dnia 2009-01-01

do dnia 2009-12-31



PRZEWODNICZĄCY RADY OKRĘGOWEJ IZBY

mgr inż. Andrzej Myśliwiec

(pieczęć i podpis przewodniczącego)

Niniejsze zaświadczenie potwierdza zawarcie obowiązkowego ubezpieczenia od odpowiedzialności cywilnej inżynierów budownictwa.

Przedmiotem ubezpieczenia jest odpowiedzialność cywilna deliktowa i kontraktowa ubezpieczonego za szkody wyrządzone w związku z wykonywaniem samodzielnych funkcji technicznych w budownictwie w zakresie posiadanych uprawnień budowlanych.

Suma gwarancyjna na jedno zdarzenie w okresie ubezpieczenia wynosi **50.000 EUR**.

O fakcie powstania szkody należy zawiadomić TU Allianz Polska S.A., ul. Rodziny Hiszpańskich 1, 02-685 Warszawa niezwłocznie, nie później niż w ciągu 14 dni od chwili uzyskania wiadomości przez poszkodowanego o roszczeniu, które może rodzić odpowiedzialność cywilną ubezpieczonego. Zgłoszenia szkody można dokonać przez wypełnienie i przesłanie formularza zamieszczonego na stronie internetowej Polskiej Izby Inżynierów Budownictwa www.piib.org.pl

Posiadanie ubezpieczenia obowiązkowego w ramach umowy generalnej zawartej pomiędzy PIIB a TU Allianz Polska S.A. umożliwia członkom Izby zawarcie dodatkowego ubezpieczenia od odpowiedzialności cywilnej na wyższe sumy gwarancyjne oraz uprawnia do korzystania z licznych zniżek na prywatne ubezpieczenie mieszkań, ubezpieczenia komunikacyjne, ubezpieczenia NNW i ubezpieczenie turystyczne.

Obsługą merytoryczną przedmiotowego ubezpieczenia zajmuje się broker Polskiej Izby Inżynierów Budownictwa **Hanza Brokers Sp z o.o.** który pod numerem infolinii **0 801 384 666**, stworzonej dla inżynierów budownictwa, rozwiązuje problemy związane z funkcjonowaniem obowiązkowego ubezpieczenia oraz świadczy pomoc w uzyskiwaniu terminowych i pełnych wpłat należnych odszkodowań. www.hanzabrokers.pl

Jest upoważniony do :

1. sporządzania projektów sieci wodociagowych i kanalizacyjnych - o powszechnie znanych rozwiązaniach konstrukcyjnych,-

Za zgodność ksero (odpisu) z oryginałem

Dnia 29.11.2008r.

Włodzimierz Głowski

Dyrektor Wydziału
Główny Architekt Wojewódzki

mgr inż. arch. Bogusław Stroszejn

Lipno, dnia 24. 11. 2009 r.

Ja, niżej podpisany projektant - ~~adaptujący~~ * sieci wodociągowej k.e.

ks. Teodorowicz, gmina Kiełcie

charakter nr: 77/3, 75/2, 77/2, 86/6, 86/5 (droga pow.), 75/8,

87/1 (droga wew.), 77/2, 88/1, 86/1, 2305/18, 94/2, 297, 96, 112 (droga)

97 (droga wew.), 98, 102 (droga), 103, 104/1, 110/1 (droga), 107 (droga)

106, 109/1, 105/1, 111/1, 111/2, 108, 47/5, 47/3 (droga), 48 (droga wew.)

14/2 (droga gminna) (nazwa projektu, lokalizacja, działka) 49/2, 46, 49/4, 57 (v24),

93/1, 93/2, 93/5, 44/2, 94/1 (droga), 93/8, 93/3, 95/3, 95/4, 287/1

oświadczam, że w/w projekt został sporządzony zgodnie z obowiązującymi przepisami oraz (v24).

zasadami wiedzy technicznej.

PROJEKTANT

Włodzimierz Głowacki

upr. bud. 284/67 Gd.

prof. proj. WBPP-AN-8386-5/68/83 WK

prof. proj. UAN-NB-8386-5/18/86 WP

Instytut Inżynierów i Techników Budowlanych

(data i podpis)

Podstawa prawna: art. 20 ust. 4 ustawy z dnia 7 lipca 1994 r. Prawo budowlane (tekst jednolity: Dz. U. z 2003 r., Nr 207, poz. 2016 z późniejszymi zmianami).

* niepotrzebne skreślić