

**PROJEKT BUDOWLANY**

Nazwa obiektu: Budowa sieci wodociągowej w m. Nowa Wieś, gmina Wielgie pow. Lipnowski.

Adres: Nowa Wieś, gmina Wielgie, pow. Lipnowski ;działki nr; 70/2, 70/1, 61, 70/3, 70/5, 74/1, 77/1, 77/2, 81/1, 81/2, 68.

Branża: Sanitarna – Wodociąg wiejski

Inwestor: Gmina Wielgie

**ZAWARTOŚĆ PROJEKTU: str. 25**

1. Strona tytułowa projektu
2. Opis techniczny
3. Zestawienie materiałów
4. Decyzja o ustaleniu lokalizacji inwestycji celu publicznego.
5. Warunki techniczne przyłączenia, się do sieci wodociągowej w Wielgim
6. Opinia PZUDP Starostwa Powiatowego w Lipnie.
7. WYPISY UPROSZCZONE Z REJESTRU GRUNTÓW
8. Uzgodnienia:
9. Mapa orientacji w terenie w skali 1: 5000 ark. 1
10. Mapa sytuacyjno-wysokościowa terenu w skali 1:1000 ark. szt. 2.
11. Schematy montażowe węzła i hydrantu.
12. Rysunek nawierтки z obudową i skrzynką uliczną
13. Rysunek przykładowy zastosowania bloków oporowych

Załączniki;

Decyzja o prawie wykonywania funkcji projektanta

Zaświadczenie o członkowstwie w Kuj. Pom. Okręg. Izbie Inżynierów Bud. KUP/IS/0573/01

Oświadczenie projektanta, że projekt został sporządzony zgodnie z obowiązującymi przepisami

Autor projektu;

**PROJEKTANT**

*Włodzisław Głowacki*

upr. bud. 28467 Gd.

upr. proj. WEP-AN-8386-5/88/83 Wk

upr. proj. UAN-NB-8386-5/18/86 Wk  
 specjalność inst. inż. w zakr. instal. sanit

Data; Październik 2010r

Powiatowe z dnia 26.10.2010

Nr 503/2010

## OPIS TECHNICZNY

Do projektu budowlanego na wykonanie sieci wodociągowej w miejscowości Nowa Wieś, gmina Wielgie pow. Lipnowski.

### 1.0 Podstawa opracowania:

- Zlecenie Gminy Wielgie.

### 2.0 Materiały wyjściowe do projektowania:

- Mapa sytuacyjno-wysokościowa terenu w skali 1:1000
- Decyzja o ustaleniu lokalizacji inwestycji celu publicznego GSO-K.G. 7331- P/12/2010 z dnia 29.07.2010 r. z Załącznikiem graficznym.
- Warunki techniczne przyłączenia do sieci wodociągowej w Wielgim z dnia 31.08.2010.
- Opinia Nr GG. 7442-380/2010 z dnia 2010-09-10, PZUDP Starostwa Powiatowego w Lipnie.
- Wskazanie lokalizacyjne z zakresem opracowania podanym przez Gminę Wielgie.
- Wizja lokalna w terenie z dokonaniem uzgodnień z poszczególnymi odbiorcami wody.

### 3.0 Zakres projektowanego przedsięwzięcia:

- Zakresem opracowania objęto projekt sieci wodociągowej pozostałej części miejscowości Nowa Wieś, zgodnie z ustaleniami z Gminą Wielgie.

Projektowane przedsięwzięcie obejmuje rozbudowę sieci wodociągowej wraz z umożliwieniem podłączenia się do sieci wodociągowej 5 gospodarstw, w tym celu należy dokonać włączenia się w dwóch miejscach do ist. wodociągu z rur PCW fi 90 znajdującego się na terenie Nowej Wsi, wykonanego w poprzednim etapie wodociągowania wsi.

Przewod główny z rur PVC-U fi 90 prowadzić jeden odcinek wzdłuż drogi powiatowej a następnie przez pola, wzdłuż granic łączących poszczególne grunty gospodarzy oraz w sąsiedztwie linii energetycznej z wejściem na grunty przez które nie przebiega bezpośrednio główna sieć wodociągowa, wg wskazania na planie sytuacyjno-wysokościowym.

### 4.0 Zapotrzebowanie na wodę:

- Według obliczeń załączonych do dokumentacji przewiduje się dla odbiorców objętych projektem następujące ilości wody socjalno-bytowej;

- Q średnie dobowe	3.2 m3/d.
- Q max. dobowe	4.16 m3/d.
- Q godz.	312 L/h
- Q sek. + rezerwa dla celów gosp.	0,15 L/sek

### 5.0 Zapotrzebowanie wody na cele p.poż:

- Zapotrzebowanie wody dla celów p.pożarowych, zgodnie z PN-B-02863 z dnia 28 listopada 1997 r ustalono w wysokości 10,0 L/sek. Obowiązujących dla wsi. Powyższą ilość wody przewiduje się pokryć z projektowanego wodociągu.

W tym celu sieć wodociągową uzbrojono w nadziemne hydranty p.poz, fi 80 w ilości 2 szt. każdy z nich winien być odcięty od sieci zasuwą fi 80.

#### 6.0 Sieć wodociągowa:

- Główne ciągi sieci wodociągowej z rur PVC-U fi 90 usytuowano jeden odcinek wzdłuż drogi powiatowej a pozostałe wzdłuż granic przebiegających pomiędzy gospodarstwami oraz lini energetycznej, jak pokazano na planach sytuacyjno-wysokościowych w skali 1:1000.

#### 6.1 Przewody wodociągowe:

- Ogólna długość projektowanej sieci wodociągowej wraz z przyłączami wodociagowymi wynosi;

- Rura PVC-U fi 90                    m – 994-

- Rura PE fi 40                         m - 102-

-----  
Razem                                    m – 1.096-

Przewody wodociągowe z tworzyw sztucznych, należy układać w gotowym wykopie na głębokości 1,7 m licząc od wierzchu rury do powierzchni terenu. Na ułożonym przewodzie nie należy zasypywać połączeń rur do czasu wykonania prób ciśnieniowych. Pozostałą część przewodów zasypać do wysokości 30 cm ponad wierzch rury gruntem sytkim bez zawartości kamieni.

Do montażu należy użyć rur PVC-U posiadających atest Państwowego Instytutu Higieny o dopuszczeniu do kontaktu z wodą pitną i montażu na ciśnienie robocze do 1,0 MPa. Uszczelnienie połączeń kielichowych i kołnierzowych armatury wykonać przez zastosowanie typowych uszczeltek gumowych. Na załamaniach trasy należy przewody wyprzeć blokami oporowymi wg wskazań na planie sytuacyjno-wysokościowym i szkicach węzłów.

Próby szczelności wykonać odcinkami na ciśnienie 1,0 MPa.

- Roboty ziemne; wykopy pod sieć wodociągową, istnieje możliwość wykonania w 90% sprzętem mechanicznym a pozostałe 10% ręcznie.

#### 6.2 Uzbrojenie sieci wodociągowej:

- Projektowana sieć wodociągowa posiadać będzie nast. uzbrojenie;

- Zasuwa żeliwna kołnierzowa ziemna do 1,6 MPa fi 80 kpl. 3

- Hydrant nadziemny fi 80 z zasuwą kołnierzową fi 80 kpl. 2

- Opaska żeliwna z zaworem wbudowanym fi 90/40 kpl. 1

#### 6.3 Przejścia pod przeszkodami:

- Na trasie projektowanej sieci i przyłączy, nie istnieją drogi i inne przeszkody które by wymagały stosowania rur osłonowych.

6.4 Przyłącza wodociągowe:

- Projekt nie przewiduje przyłączy wodociągowych natomiast stwarza możliwość wykonania ich i doprowadzenia do zagród we własnym zakresie.

Po zakończeniu montażu sieć wodociągową poddać próbie szczelności na ciśnienie 0.8 MPa.

6.5 Oznakowanie sieci wodociągowej i przyłączy:

- Przed oddaniem sieci wodociągowej i przyłączy do eksploatacji, należy wszystkie elementy uzbrojenia i węzłów oznakować tabliczkami informacyjnymi.  
Tabliczki umieścić w punktach widocznych w pobliżu usytuowanej sieci wodociągowej na trwałych obiektach a w razie braku takowych, na specjalnych słupkach stalowych.

6.6 Uwagi do wykonawstwa robót:

- Przed przystąpieniem do robót należy zapoznać się z dokumentacją i uzgodnieniami podanymi w niej. Na trasie projektowanej sieci wodociągowej i przyłączy może znajdować się niezaiwentaryzowana podziemna instalacja telefoniczna czy energetyczna z którymi mogą być skrzyżowania w miejscach zbliżeń roboty należy wykonywać ręcznie. Przewody wodociągowe przed oddaniem do eksploatacji, należy przepłukać a następnie napełnić wodą z zawartością podchlorynu sodu i pozostawić przez okres 24 godzin, wówczas ponownie przepłukać i dokonać bakteriologicznego badania wody przez Powiatowy SANEPID lub inne Laboratorium.  
Roboty winny wykonywane być zgodnie z warunkami technicznymi wykonywania i odbioru robót budowlano-montażowych cz. I i przepisami BHP, oraz wytycznymi montażu podanymi przez producenta, przez osoby posiadające odpowiednie kwalifikacje zawodowe.

1. Przedmiotowa inwestycja nie wymaga opracowania planu BIOZ.
2. Projektowana inwestycja nie będzie oddziaływać negatywnie na środowisko i działki sąsiednie.
3. Zakres oddziaływania inwestycji zamyka się w granicach działek wymienionych w decyzji o ustaleniu lokalizacji inwestycji celu publicznego.

PROJEKTANT

Włodzisław Głowacki

ul. bwa 28A/166

upr. inż. Włodzisław Głowacki-592763 WK  
ul. prof. L. J. Łochyńskiego 13/66 WY  
specjalność inż. inż. w zakresie instal. sanitar.

5  
STAROSTWO POWIATOWE

W LIPNIE  
ul. Sierakowskiego 10 B  
87-600 LIPNO  
4373

ZESTAWIENIE MATERIAŁÓW

I. Sieć wodociągowa:

- |   |      |      |
|---|------|------|
| 1. Rura PVC-U fi 90   | m    | 994- |
| 2. Hydrant pożarowy podziemny HP-80                           | kpl. | 2    |
| 3. Zasuwa żeliwna kołnierzowa ziemna Z-80                     | kpl. | 3    |
| 4. Rura PE fi 40  | m    | 102- |
| 5. Opaska żeliwna z zaworem wbudowanym fi 90/40               | kpl. | 1    |
| 6. Słupki stalowe z tabliczkami do oznakowania sieci i węzłów | kpl. | 3    |

PROJEKTANT

*Włodzimierz Głowacki*

ul. Bud. 284/67 Gd.

upr. proj. WBRP-AN-8306-5/65/83 WK

upr. proj. UAN-NB-6306-5/18/86 WK

specjalność inż. inż. w zask. Instal. sanit.

Wielgie, dnia, 29.07.2010 r.

GSO-K.G. 7331- P/12/2010

### DECYZJA

o ustaleniu lokalizacji inwestycji celu publicznego

Na podstawie art. 50 ust. 1, art. 51 ust. 1 pkt 2 ustawy z dnia 27 marca 2003 r. o planowaniu i zagospodarowaniu przestrzennym w związku z art. 4 ust. 2 pkt 1 teże ustawy (Dz. U. z 2003 r. Nr 80 poz. 717ze zm.) i art. 6 pkt 2 ustawy o gospodarce nieruchomościami (t. j. Dz. U. z 2004 r. Nr 261 póź. 2603 ze zm.) oraz art. 104 ustawy z dnia 14 czerwca 1960 r. Kodeksu postępowania administracyjnego (t. j. Dz. U. z 2000 r. Nr 98 póź. 1071 z późn. zm.), po rozpatrzeniu wniosku z dnia 23.07.2008 r. złożonego przez **Gminę Wielgie** w sprawie ustalenia lokalizacji inwestycji celu publicznego polegającej na **budowie sieci wodociągowej w miejscowości Nowa Wieś na terenie działek nr 70/2, 70/1, 61, 70/3, 70/5, 74/1, 77/1, 77/2, 81/1, 81/2, 68 w gminie Wielgie.**

### USTALAM

#### WARUNKI ZABUDOWY I ZAGOSPODAROWANIA TERENU

##### 1. Rodzaj inwestycji:

budowa sieci wodociągowej w miejscowości Nowa Wieś na terenie działek nr 70/2, 70/1, 61, 70/3, 70/5, 74/1, 77/1, 77/2, 81/1, 81/2, 68 w gminie Wielgie.

2. Warunki i szczegółowe zasady zagospodarowania terenu oraz jego zabudowy wynikające z przepisów odrębnych

2. Przedmiotową inwestycję należy projektować i realizować w sposób umożliwiający spełnienie wymogów wynikających z przepisów:

- Ustawa z dnia 7 lipca 1994r. Prawo Budowlane (Dz. U. z 2006r. Nr 156, poz. 1118 ze zm.)
- Rozporządzenie Ministra Infrastruktury z dnia 12 kwietnia 2002r. (Dz. U. z 2002r. Nr 75, poz. 690; z 2003r.), w sprawie warunków technicznych jakim powinny odpowiadać budynki i ich usytuowanie;
- Ustawa z dnia 03 lutego 1995r. o ochronie gruntów rolnych i leśnych (tekst jednolity Dz. U. z 2004 r. Nr 121 póź. 1266 ze zm.);
- Ustawa z dnia 14.03.1985r. O Państwowej Inspekcji Sanitarnej (Dz. U. Z 1998r. Nr 90, poz. 575 z późn. Zm.);
- Ustawa z dnia 27 kwietnia 2001 r Prawo Ochrony Środowiska (Dz. U. Nr 62, poz. 627 z późn. Zmianami);
- Rozporządzenie Ministra Środowiska z dnia 9 listopada z 2004r. w sprawie określenia rodzajów przedsięwzięć mogących znacząco oddziaływać na środowisko oraz szczegółowych uwarunkowań związanych z kwalifikowaniem przedsięwzięcia do sporządzenia raportu o oddziaływaniu na środowisko (Dz. U. Nr 257, poz. 2573);
- Rozporządzenie Ministra Infrastruktury z dnia 16 sierpnia 2003r. w sprawie sposobu ustalania wymagań dotyczących nowej zabudowy i zagospodarowania tereny w przypadku braku planu miejscowego;
- obowiązujących Polskich Norm, bądź uzyskać zgodę na odstępstwo od wymienionych przepisów ; a także projektować i realizować zgodnie z zasadami wiedzy technicznej, a ponadto spełnić:

##### 1) Warunki i wymagania dotyczące ochrony i kształtowania ład przestrzennego:

- charakterystyka – planowany obiekt będzie pełnić funkcję infrastruktury technicznej, składać się będzie z: rur PCV, zasuw ściekowych ziemnych, hydrantu p. pożarowego podziemnego, opaski z zaworem.

##### 2) Warunki i wymagania dotyczące ochrony środowiska i zdrowia ludzi

Teren wnioskowany nie leży w granicach obszarów ograniczonego użytkowania, osuwania mas ziemnych oraz obszarów podlegających ochronie z tytułu obowiązujących przepisów o ochronie przyrody, zabytkach i opiece nad zabytkami, o ochronie zasobów wodnych, kopalni i terenów zamkniętych.

Zgodnie z art. 71.2. Ustawy z dnia 3 października 2008 r o udostępnieniu informacji o środowisku i jego ochronie, udziale społeczeństwa w ochronie środowiska oraz ocenach oddziaływania na środowisko, (Dz. U. Nr 199, poz. 1227 z dnia 7 listopada 2008 r.) oraz na

podstawie Rozporządzenia Rady Ministrów z dnia 9 listopada 2004 r w sprawie określenia rodzajów przedsięwzięć mogących znacząco oddziaływać na środowisko oraz szczegółowych uwarunkowań związanych z kwalifikowaniem przedsięwzięć do sporządzania raportu o oddziaływaniu na środowisko (Dz. U z 2004 r. Nr 257 poz. 2573), - inwestycja powyższa nie zalicza się do przedsięwzięć mogących oddziaływać na środowisko.

Uzyskanie decyzji o pozwoleniu na budowę nie będzie wymagać wcześniejszego uzyskania decyzji o środowiskowych uwarunkowaniach zgody na realizację przedsięwzięcia tzw. decyzji o środowiskowych uwarunkowaniach.

Investycja nie wymaga wyłączenia gruntów rolnych na cele nierolnicze pod planowaną inwestycję w trybie ustawy o ochronie gruntów rolnych i leśnych (tekst jednolity Dz. U. z 2004 r. Nr 121 póź. 1266 ze zm.).

**3. Warunki ochrony dziedzictwa kulturowego i zabytków oraz dóbr kultury współczesnej** w przypadku odkrycia w trakcie prowadzenia robót budowlanych lub ziemnych przedmiotu, co do którego istnieje przypuszczenie, iż jest on zabytkiem, należy wstrzymać wszystkie roboty mogące uszkodzić lub zniszczyć odkryty przedmiot, zabezpieczyć przy użyciu dostępnych środków, ten przedmiot i miejsce jego odkrycia i niezwłocznie zawiadomić o tym Wojewódzkiego Konserwatora Zabytków, a jeśli nie jest to możliwe to właściwego terytorialnie Wójta Gminy Wielgie zgodnie z art. 32 ust. 1 ustawy z dnia 23 lipca 2003r. o ochronie zabytków i opiece nad zabytkami (Dz. U. Nr 162, poz. 1568).

**4. Warunki obsługi w zakresie komunikacji:**

Nie dotyczy

**5. Warunki obsługi w zakresie infrastruktury technicznej:**

Włączenie projektowanej sieci wodociągowej do Gminnej sieci wodociągowej.

**6. Linia zabudowy**

Nie dotyczy

**7. Wymagania dotyczące ochrony osób trzecich:**

Investycję należy projektować i realizować w sposób zapewniający spełnienie wymagań dotyczących poszanowania uzasadnionych interesów osób trzecich występujących w obszarze oddziaływania projektowanego obiektu.

Investycję należy projektować z uwzględnieniem art. 5 Prawa Budowlanego oraz przepisami szczególnymi zapewniającymi ochronę interesów osób trzecich Robot ziemnych nie wolno wykonywać w taki sposób, żeby to groziło nieruchomościom sąsiednim utratą oparcia, zgodnie z art. 147 ustawy z dnia 23 kwietnia 1964r. Kodeks cywilny (Dz. U. Nr 16, poz. 93, z późn. zm.)

**8. Linie rozgraniczające teren inwestycji**

Linie rozgraniczające teren inwestycji zaznaczono na mapie w skali 1:1000, stanowiącej załącznik do niniejszej decyzji.

## UZASADNIENIE

Gmina Wielgie wystąpiła z wnioskiem w sprawie wydania decyzji o sprawie ustalenia lokalizacji inwestycji celu publicznego dla inwestycji polegającej na budowie sieci wodociągowej w miejscowości Nowa Wieś na terenie działek nr 70/2, 70/1, 61, 70/3, 70/5, 74/1, 77/1, 77/2, 81/1, 81/2, 68 w gminie Wielgie.

**Investycja zaliczona została do inwestycji celu publicznego o znaczeniu lokalnym.**

Decyzja ustalająca warunki zabudowy ma charakter promesy uprawniającej do uzyskania pozwolenia na budowę na warunkach w niej określonych, ale dopiero wówczas, gdy spełnione zostaną warunki przewidziane w przepisach Ustawy Prawo Budowlane.

W orzeczeniu wydanej decyzji zawarto warunek nakładający obowiązek projektowania inwestycji – obiektów i urządzeń – z uwzględnieniem art. 5 Ustawy z dnia 7 lipca 1994r Prawo Budowlane (Dz. U. z 2006r Nr156, poz. 1118 ) oraz przepisów szczególnych. W tym pojęciu zawierają się również przepisy wykonawcze do tej ustawy.

Za zgodności ksero (zob. załącznik)  
Dnia 12. 10. 2019.

2

Włodzimierz Glowacki

Zgodnie z § 12 Rozporządzenia Ministra Infrastruktury z dnia 12 kwietnia 2002r. w sprawie warunków technicznych, jakim powinny odpowiadać budynki i ich usytuowanie (Dz. U. z 2002r. Nr 75, poz. 690 z późn. zmianami) oraz w oparciu o przepisy w zakresie ochrony środowiska - istnieje możliwość lokalizacji przedmiotowej inwestycji na terenie wskazanym przez Inwestora. Spełnienie tych wymogów podlega badaniu w postępowaniu o wydanie decyzji pozwolenia na budowę.

Projektowana budowie sieci wodociągowej w miejscowości Nowa Wieś na terenie działek nr 70/2, 70/1, 61, 70/3, 70/5, 74/1, 77/1, 77/2, 81/1, 81/2, 68 w gminie Wielgie nie będzie uciążliwa dla środowiska oraz dla dalszych nieruchomości sąsiednich o funkcji mieszkaniowej. Stąd realizacja zamierzenia nie będzie miała negatywnego wpływu na kształtowanie ładu przestrzennego.

Z uwagi na powyższe uznano, że planowana inwestycja nie zakłóci wymagań ładu przestrzennego i spełnia warunki zgodnie z przepisami Ustawy z dnia 27 marca 2003r o planowaniu i zagospodarowaniu przestrzennym (Dz. U. z 2003r. Nr 80, poz. 717 z późn. zmianami).

Biorąc powyższe pod uwagę orzeczono ustalić warunki zabudowy dla zamierzonej inwestycji.

**POUCZENIE**

Udzielona decyzja nie rodzi praw do terenu oraz nie narusza prawa własności i uprawnień osób trzecich. Wnioskodawcy, który nie uzyskał prawa do terenu, nie przysługuje roszczenie o zwrot nakładów poniesionych w związku z otrzymaną decyzją (art.63 ust. 2 i 4 ustawy z dnia 27 marca 2003r. o planowaniu i zagospodarowaniu przestrzennym).

Od niniejszej decyzji służy odwołanie do Samorządowego Kolegium Odwoławczego za pośrednictwem Wójta Gminy Wielgie w terminie 14 dni od daty jej doręczenia

**Przygotowała:**  
mgr Małgorzata Sobotka  
uprawnienia urbanistyczne nr 13/OKK/2003  
Izba Urbanistów Nr G-172/2003

**Załączniki:**

I. Mapowy w skali 1:1000;

**Otrzymują:**

- Strony wg rozdzielnika
- a/a

**Do wiadomości :**

Starostwo Powiatowe w Lipnie

NINIEJSZA DECYZJA  
JEST OSTATECZNA

Data 12.07.2003

Zastępca Wójta

Podpis Jan Wadoń

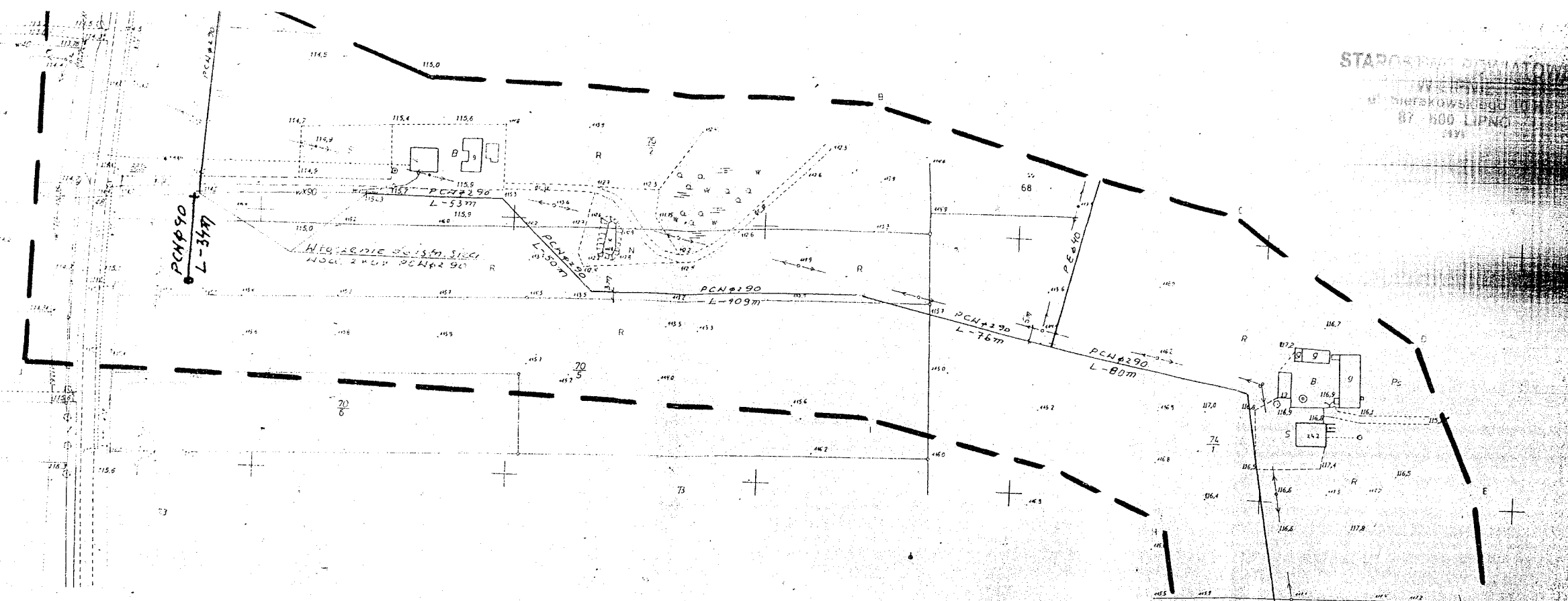
mgr Tadeusz Winiwórski

Za zgodność ksero (kopii) z oryginałem  
Data 12.07.2003

Włodzimierz Głowacki



STAROSTWO LIPNO  
ul. WIEJSKOWA 87  
60-600 LIPNO



MAPA SYTUACYJNO-WYSOKOŚCIOWA

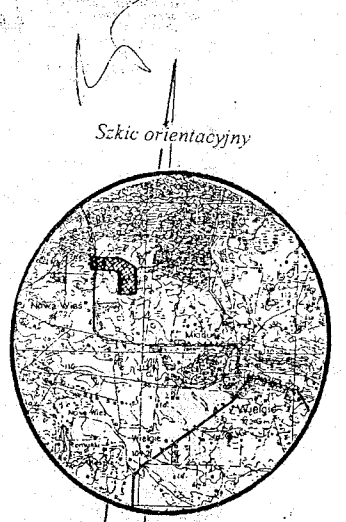
skala 1: 1000 KERG 2849-32/2006  
sekcja: 366.131.081  
w. Nowa Wieś gm. Wielgie pow. lipnowski  
mapa do celów projektowych  
aktualna w oznaczonym zakresie AB,C,DEF,G,H,I, J na dzień 14.06.2006r.  
Wrocławek dn.14.06.2006r.

USŁUGI GEODEZYJNE  
Zbigniew Wystrużał  
ul. T. Kołomyjskiego 2/2, 87-600 Lipno  
tel. 241-141-44-45, Region 340478533  
NIP 661-004-20-27, KRS 001-027-600

PROJEKT zagospodarowania terenu

OBIEKT Stec hodowlany  
ADRES Nowa Wieś, gm. Wielgie  
Skala 1:1000 Ark. I Str. - Bpa -

12.03.2010



STAROSTWO LIPNO  
Przebieg, kierunek, dokumentacja  
Główny projekt i dokumentacja w sprawie  
Wzrostu i budowy drogi w miejscowości  
dokumento- i techniczny projekt, dokumentacja  
do zabudowy, projekt w dniu 28.06.2006r.  
i dokumentacja techniczna  
Niniejsza mapa jest załącznikiem do projektu  
planu sytuacyjnego, którego przedmiotem jest  
zabudowa drogi. Wzrost i budowa drogi  
dokumento- i techniczny projekt, dokumentacja  
do zabudowy, projekt w dniu 28.06.2006r.  
i dokumentacja techniczna

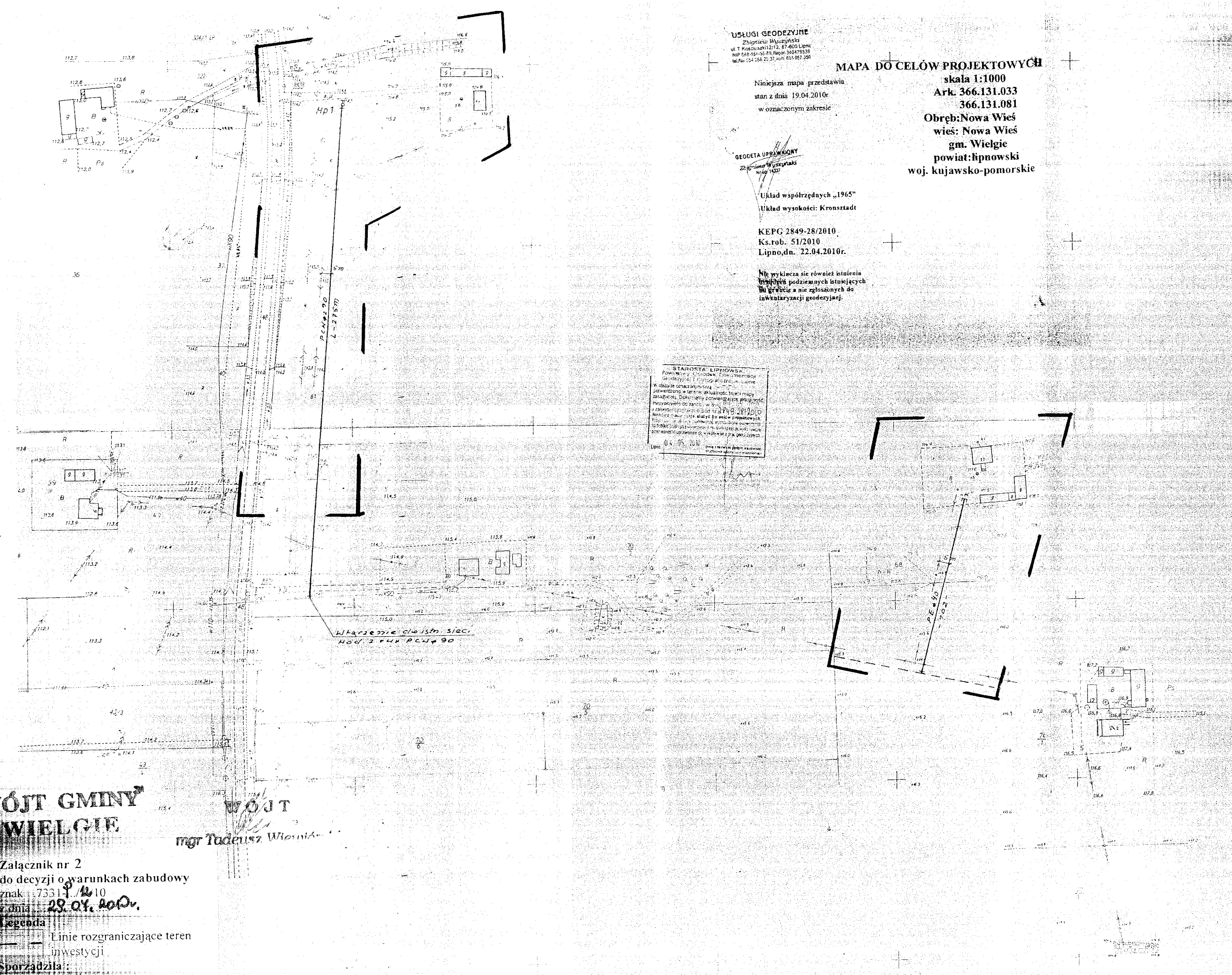
Stec hodowlany  
ul. Nowa Wieś, gm. Wielgie  
Sągitarsko-Hodowlany wielkie  
Plan sytuacyjny  
05.2010  
Skala 1:1000  
7

WÓJT GMINY WIELGIE

Załącznik nr 1  
do decyzji o warunkach zabudowy  
z dnia 12.03.2010 r.  
Legenda

Linie rozgraniczające teren inwestycji  
Sprawdziła:  
mgr M. Sobolka  
Upr. Urbanistyczne Nr 13/OKK/2003  
POU Gdańsk Nr 172/2003

mgr Tadeusz Włocławski



USŁUGI GEODEZYJNE  
 Zbiornik Wycieczki  
 ul. T. Kosciuszki 12, 87-603 Lipno  
 NIP 288-181-56-29, Regon 360195330  
 tel./fax 524 288 20 31, kom. 603 067 350

**MAPA DO CEŁÓW PROJEKTOWYCH**  
 skala 1:1000

Ark. 366.131.033  
 366.131.081  
 Obręb: Nowa Wieś  
 wieś: Nowa Wieś  
 gm. Wielgie  
 powiat: lipnowski  
 woj. kujawsko-pomorskie

Niniejsza mapa przedstawia  
 stan z dnia 19.04.2010r.  
 w oznaczonym zakresie

GEODETA UPRAWNIONY  
 Zbiornik Wycieczki  
 NIP 288-181-56-29

Układ współrzędnych „1965”  
 Układ wysokości: Kronsztadt

KEPG 2849-28/2010  
 Ks.rob. 51/2010  
 Lipno, dn. 22.04.2010r.

Na wykresie nie również istnienia  
 obiektów podziemnych istniejących  
 w gruncie a nie zgłoszonych do  
 inwentaryzacji geodezyjnej.

STAROSTA LIPNOWSKI  
 Powiatowy Urząd Geodezyjny i Kartograficzny  
 w Lipnie  
 W obszarze oznaczonym na  
 planie, w którym znajduje się teren masy  
 budynkowej, dotychczas istniejącej, proszę  
 przekazać do załącznika nr 10  
 a) dane o powierzchni i liczbie pomieszczeń  
 b) opis stanu technicznego obiektów  
 c) opis sposobu użytkowania obiektów  
 Lipno, dn. 04.05.2010

PROJEKT  
 zagospodarowania terenu  
 OBIEKT SIEĆ WODOCIĄGOWA  
 ADRES NOWA WIEŚ, GMINA  
 Skala 1: 1000 Ark. 2 Str. 2 Ry

**WÓJT GMINY  
 WIELGIE**  
 mgr Tadeusz Wiśniowski

Załącznik nr 2  
 do decyzji o warunkach zabudowy  
 znak 7331-1-10  
 z dnia 29.04.2010r.

Legenda  
 Linie rozgraniczające teren inwestycji  
 Sporządziła:  
 mgr M. Sobotka  
 Upr. Urbanistyczne Nr 13/OKK/2003  
 Wzrost 172/2003

Nazwa obiektu bud. SIEĆ WODOCIĄGOWA  
 Adres NOWA WIEŚ, GMINA WIE  
 Branża Spółdzielczość Wodociągowa  
 Przedmiot inwestycji PL 27 Sytyńscy  
 Projektant techn. i koszt. Prof. i pu  
 Włodzisław Jankowski ul. bud. 288/7 Gd  
 Upr. prog. W.B.P.P.-AN-5336-5-05/83 Wk Skala Nr r  
 Upr. prog. LAN-NB-5336-5-18/86 Wk 1:1000  
 Specjalność inst.-inż. w zakr. instal. sanit. Zar. nr 16

GSO-K.G. 7010-14/2010

Wielgie, dnia 31.08.2010

Gmina Wielgie

### Warunki przyłączenia do sieci wodociągowej

W odpowiedzi na wniosek z dnia 31.08.2010 r. wyrażamy zgodę na wykonanie włączenia do sieci wodociągowej z rury PCV fi 90 mm na fi 90 mm na fi 90 mm w miejscowości Nowa Wieś gm. Wielgie włączenia dokonać w działce nr 70/2.

#### Projekt powinien zawierać:

- niniejsze warunki techniczne
- zgodę osób trzecich dotycząca prowadzenia urządzeń wod.-kan. po terenie nie będącym wnioskodawcy
- opis techniczny
- plan sytuacyjny w 1 : 1000 lub 1:500 opracowany przez służby geodezyjne dla celów projektowych lub mapę sytuacyjno wysokościową z naniesieniem projektowanego podłączenia
- przekrój 1 : 100/100 lub 1: 100/500 z uwzględnieniem urządzeń podziemnych istniejących i projektowanych
- schemat montażu przyłącza wodociągowego
- zestawienie materiałów

#### Niniejsze warunki techniczne ważne są przez okres dwóch lat od daty uzgodnienia.

Opracowany projekt w dwóch egzemplarzach podlega uzgodnieniu w Zespole Uzgadniania Dokumentacji Projektowej lub zgłoszeniu w Wydziale Architektury Starostwa Powiatowego w Lipnie.

Odbioru technicznego podłączenia wod.-kan. dokonują służby Gminny Konserwator sieci wod.-kan.

Należy zachować normatywne odległości projektowanego sieci do istniejącego uzbrojenia naziemnego i podziemnego w terenie.

Budowę sieci wodociągowej należy prowadzić zgodnie ze wszelkimi wymogami „Prawa Budowlanego” oraz przepisami technicznymi obowiązującymi w tym zakresie.

Za zgodność ksero (kopii) z oryginałem  
Dnia 12. 10. .... 2010 r.

76  
Włodzimierz Głowacki

mgr Tomasz Wierzbowski

Mout

## OPINIA NR GG. 7442-380/2010

dotycząca uzgodnienia dokumentacji projektowej

Przedmiot uzgodnienia : **lokalizacja sieci wodociągowej.**

Dla : **Gmina Wielgie**

Adres : **87-603 Wielgie, ul. Starowiejska 8**

Na zlecenie z dnia : **2010-08-31**

Data wpływu zlecenia do Zespołu : **2010-09-03**

Powiatowy Zespół Uzgadniania Dokumentacji Projektowej **uzgadnia** lokalizację obiektu położonego :

Gmina : **WIELGIE** Obręb ewidencyjny : **NOWA WIEŚ**

Działka ewidencyjna numer : **według projektu zagospodarowania terenu;**

Na podstawie art.28 ust.1 Ustawy z dnia 17 maja 1989 roku Prawo geodezyjne i kartograficzne (tekst jednolity Dz.U. z 2005 roku Nr 240, poz.2027 z późniejszymi zmianami) oraz § 8-16 Rozporządzenia Ministra Rozwoju Regionalnego i Budownictwa z dnia 2 kwietnia 2001 roku W sprawie geodezyjnej ewidencji sieci uzbrojenia terenu oraz zespołów uzgadniania dokumentacji projektowej (Dz.U. z 2001 roku Nr 38, poz.455).

### UZGODNIENIE JEST WAŻNE TRZY LATA OD DATY UZGODNIENIA WRAZ Z ZAŁĄCZNIKIEM MAPOWYM

W SKALI 1: 1000

Numer godła arkusza mapy : 366.131.033, 366.131.081;

Uzgodnienie traci ważność w przypadku określonym w §13 ust.2 wyżej wymienionego Rozporządzenia, gdy inwestor albo organy administracji architektoniczno-budowlanej lub nadzoru budowlanego powiadomią zespół o utracie ważności, zmianie lub uchyleniu decyzji o warunkach zabudowy, zatwierdzeniu projektu budowlanego oraz pozwoleniu na budowę.

### **Uwagi i zalecenia:**

1. Obiekty budowlane wymagające pozwolenia na budowę podlegają geodezyjnemu wyznaczeniu w terenie, a po ich wybudowaniu - geodezyjnej inwentaryzacji powykonawczej, obejmującej ich położenie na gruncie zgodnie z art. 27 Ustawy z dnia 17 maja 1989 roku Prawo geodezyjne i kartograficzne (tekst jednolity Dz.U. z 2005 roku Nr 240, poz.2027 z późniejszymi zmianami).
2. Inwestor i wykonawca robót winien prowadzić roboty w sposób wykluczający możliwość powstania awarii lub uszkodzeń sieci oraz armatury branżowej. W trakcie budowy należy bezwzględnie zachować i respektować wymagane normy branżowe. **W przypadku skrzyżowań z istniejącymi urządzeniami podziemnymi, należy odkryć przewody istniejące bez użycia sprzętu zmechanizowanego.**

3. Wszelkie prace należy wykonywać pod nadzorem przedstawiciela właścicielki instytucji branżowej:

- Administratora sieci wod.-kan.;
- Administratora sieci energetycznej, **ENERGA-OPERATOR S.A. Oddział w Toruniu Rejon Dystrybucji Rypin** - prace należy wykonać zgodnie z Polskimi Normami;
- Zarządcy drogi.

4. Uzgodnienie lokalizacji warunkuje zatwierdzenie projektu budowlanego i wydanie pozwolenia na budowę przez STAROSTWO POWIATOWE W LIPNIE - *Wydział Architektury i Budownictwa*, natomiast nie rozstrzyga rozwiązań urbanistycznych – architektonicznych oraz technicznych projektu.

5. W razie niezgodności realizacji sieci uzbrojenia terenu z uzgodnionym projektem inwestor zobowiązany jest przedłożyć mapę z wynikami pomiarów powykonawczych właściciemu organowi administracji architektoniczno – budowlanej.

6. Nie przestrzeganie uwag i zaleceń PZUDP podlega sankcjom wynikającym z art.48 ust.1 pkt. 6 Ustawy z dnia 17 maja 1989 roku Prawo geodezyjne i kartograficzne (tekst jednolity Dz.U. z 2005 roku Nr 240, poz.2027 z późniejszymi zmianami).

Z P. STAROSTY  
*Włodzimierz Głowacki*  
 PRZEMYSŁOWA KASIMIEROWICZ  
 Kierownik Kierownictwa Ośrodka Dokumentacji  
 Geodezyjnej i Kartograficznej w Lipnie

Otrzymują:

1. Zleceniodawca - 4 egz. projektu zagospodarowania terenu
2. PZUD a/a - 1 egz. projektu zagospodarowania terenu

Za zgodność z oryginałem

Data 22.10.2019r.

*Włodzimierz Głowacki*

z dnia: 2010-03-16

ul. Sierakowskiego 10 B  
87-600 LIPNIE  
(47)

CHW, UDZIAŁ, GRUPA, ADRES ZAMIESZKANIA (SIEDZIBA)

NAZWA OBRĘBU	ARKUSZ DZIAŁKA	POW. DZIAŁKI	POŁOŻENIE DZIAŁKI, PODSTAWA NABYCIA,	NIERUCHOMOŚĆ, JEDNOSTKA
Gmina : 040809_2-WIELGIE				
SKARB PAŃSTWA				
ZARZĄD DRÓG WOJEWÓDZKICH				
NOWA WIEŚ	2 48	5.40	[ulica: DR.WOJ.558 ] [ ]	G105
WISNIEWSKI ZBIGNIEW (KRZYSZTOF, HENRYKA)	1 70/2	2.22	[ulica: NOWA WIEŚ ] [KW 18905]	G134
WIJATA BOŻENA (KRZYSZTOF, HENRYKA)				
NOWA WIEŚ	1 70/3	0.89	[ulica: NOWA WIEŚ ] [KW 5651]	G75
KULIG MARIA KATARZYNA (FRANCISZEK, STANISŁAWA)				
KULIG ZDZISŁAW RYSZARD (JAN, KRYSZYNA)				
NOWA WIEŚ	1 70/5	1.4663	[położ.: ] [KW 21540]	G101
ZAPIEC JADWIGA (STANISŁAW, ZOFIA)				
NOWA WIEŚ	1 74/1	3.89	[położ.: ] [KW 13797]	G118
STRUPCZEWSKI MIROSLAW (JÓZEF, URSZULA)				
NOWA WIEŚ	1 77/1	3.09	[ulica: NOWA WIEŚ ] [KW 15650]	G31
KOPROWSKI PIOTR (ZDZISŁAW, EWA)				
KOPROWSKA MARIOLA (JÓZEF, JADWIGA)				
NOWA WIEŚ	1 77/2	3.15	[ulica: NOWA WIEŚ ] [KW 15130]	G111
PASZYŃSKI MAREK (EUGENIUSZ, STANISŁAWA)				
PASZYŃSKA BOŻENA (ALEKSANDR, JADWIGA)				
NOWA WIEŚ	1 81/1	3.0215	[położ.: ] [KW 18043]	G30
LEWANDOWSKI BOGUMIŁ (JAN, CZESŁAWA)				
LEWANDOWSKA ANNA (JÓZEF, BARBARA)				
NOWA WIEŚ	1 81/2	0.5468	[położ.: ] [KW 27756]	G8
MATUSZEWSKI KRZYSZTOF (EUGENIUSZ, ZENOBIA)				
MATUSZEWSKA MAŁGORZATA (RYSZARD, HALINA)				
NOWA WIEŚ	1 81/4	0.0779	[położ.: ] [KW 27757]	G10
LEWANDOWSKI BOGUMIŁ (JAN, CZESŁAWA)				
LEWANDOWSKA ANNA (JÓZEF, BARBARA)				
MATUSZEWSKI KRZYSZTOF (EUGENIUSZ, ZENOBIA)				
MATUSZEWSKA MAŁGORZATA (RYSZARD, HALINA)				
NOWA WIEŚ	1 81/4	0.0779	[położ.: ] [KW 27757]	G10

Gmina : 040809\_2-WIELGIE

SKARB PAŃSTWA

ZARZĄD DRÓG WOJEWÓDZKICH

NOWA WIEŚ 2 48

WISNIEWSKI ZBIGNIEW (KRZYSZTOF, HENRYKA)

NOWA WIEŚ 1 70/2

WIJATA BOŻENA (KRZYSZTOF, HENRYKA)

NOWA WIEŚ 1 70/3

KULIG MARIA KATARZYNA (FRANCISZEK, STANISŁAWA)

KULIG ZDZISŁAW RYSZARD (JAN, KRYSZYNA)

NOWA WIEŚ 1 70/5

ZAPIEC JADWIGA (STANISŁAW, ZOFIA)

NOWA WIEŚ 1 74/1

STRUPCZEWSKI MIROSLAW (JÓZEF, URSZULA)

NOWA WIEŚ 1 77/1

KOPROWSKI PIOTR (ZDZISŁAW, EWA)

KOPROWSKA MARIOLA (JÓZEF, JADWIGA)

NOWA WIEŚ 1 77/2

PASZYŃSKI MAREK (EUGENIUSZ, STANISŁAWA)

PASZYŃSKA BOŻENA (ALEKSANDR, JADWIGA)

NOWA WIEŚ 1 81/1

LEWANDOWSKI BOGUMIŁ (JAN, CZESŁAWA)

LEWANDOWSKA ANNA (JÓZEF, BARBARA)

NOWA WIEŚ 1 81/2

MATUSZEWSKI KRZYSZTOF (EUGENIUSZ, ZENOBIA)

MATUSZEWSKA MAŁGORZATA (RYSZARD, HALINA)

NOWA WIEŚ 1 81/4

LEWANDOWSKI BOGUMIŁ (JAN, CZESŁAWA)

LEWANDOWSKA ANNA (JÓZEF, BARBARA)

NOWA WIEŚ 1 81/4

MATUSZEWSKI KRZYSZTOF (EUGENIUSZ, ZENOBIA)

MATUSZEWSKA MAŁGORZATA (RYSZARD, HALINA)

NOWA WIEŚ 1 81/4

LEWANDOWSKI BOGUMIŁ (JAN, CZESŁAWA)

LEWANDOWSKA ANNA (JÓZEF, BARBARA)

NOWA WIEŚ 1 81/4

MATUSZEWSKI KRZYSZTOF (EUGENIUSZ, ZENOBIA)

MATUSZEWSKA MAŁGORZATA (RYSZARD, HALINA)

NOWA WIEŚ 1 81/4

Za zgodność ksero (opisu) z oryginałem

Dnia 22.10.2010 r.

Włodzimierz Otowacki

REFERENT

ds. Ewidencji Gruntów i Budynków

Inż. Dorota Kujanowska

W LIPNI WYPIŚ UPROSZCZONY Z REJESTRU GRUNTÓW  
 ul. Sierakowskiego 10 B  
 87-600 Lipno

z dnia: 2010-05-13

STARSZYSTWO POWIATOWE  
 KRAJEWY  
 ul. Sierakowskiego 10 B  
 87-600 LIPNO  
 NIERUCHOMOŚCIOWOŚĆ

NAZWA I IMIĘ (NAZWA) CHW, UDZIAŁ, GRUPA, ADRES ZAMIESZKANIA (SIEDZIBA) 87-600 LIPNO  
 NAZWA OBRĘBU ARKUSZ DZIAŁKA POW. DZIAŁKI POŁOŻENIE DZIAŁKI, PODSTAWA NABYCIA, NIERUCHOMOŚCIOWOŚĆ

Gmina : 040809\_2-WIELGIE

STRUPCZEWSKI MIROSLAW (JÓZEF, URSZULA)	1	74/1	3.89	wl 1/1	7.1	87-603 NPWA WIES 12	G118
ANTONOWICZ EUGENIUSZ (STANISŁAW, GENOWEFA)	1	68	3.27	wl 1/1M	7.1	[KW 15340]	G7
ANTONOWICZ MARLA (KAZIMIERZ, JANINA)	1	70/1	0.71	wl M	7.2	87-603 NOWA WIES 6	G75
KULIG MARIA KAPARYNA (FRANCISZEK, STANISŁAWA)	1	60/1	3.65	wl 1/1	7.1	[KW 5651]	G58
KULIG ZDZISŁAW RYSZARD (JAN, KRYSZYNA)	1	61	0.10	za 1/1	1.7	87-603 WIELGIE ul. STAROWIEJSKA	G5
RAMZA ANDRZEJ (STEFAN, HELENA)	1	61	5.40	wl 1/1	1.3	89-950 BYDGOSZCZ ul. FORDOŃSKA 6	G105
SKARB PAŃSTWA	2	48		za 1/1	1.3	DR. WOJ. 558 ] [ ]	

Za zgodności ksero (kopie) z oryginałami  
 Dnia 22. 10. 2010 r.

76  
 Włodzimierz Głowacki

INSPEKTOR  
 ds. Ewidencji Gruntów i Budynków

Jolanta Michalska

STAJOSZTWO DOWIATOWE

W LIPNIE  
ul. Sielakowskiego 10 B  
87-600 LIPNO

z dnia: 2010-03-17

NAZWISKO I IMIE (NAZWA) ARKUSZ DZIAŁKA POW. DZIAŁKI POŁOŻENIE DZIAŁKI, PODSTAWA NABYCIA,  
NIERUCHOMOŚĆ WIEDNOSTKA

Gmina : 040809\_2-WIELGIE

KULIG MARIA KATARZYNA (FRANCISZEK, STANISŁAWA)  
KULIG ZDZISŁAW RYSZARD (JAN, KRYSZYNA)

wł 1/1M 7.2 87-603 NOWA WIEŚ  
wł M 7.2 87-603 NOWA WIEŚ 6

1 70/1 0.71 (ulica: NOWA WIEŚ ) [KW 5651]

G75

Za zgodność ksero (kopisu) z oryginałem

Dnia 22. 10. 2010 r.

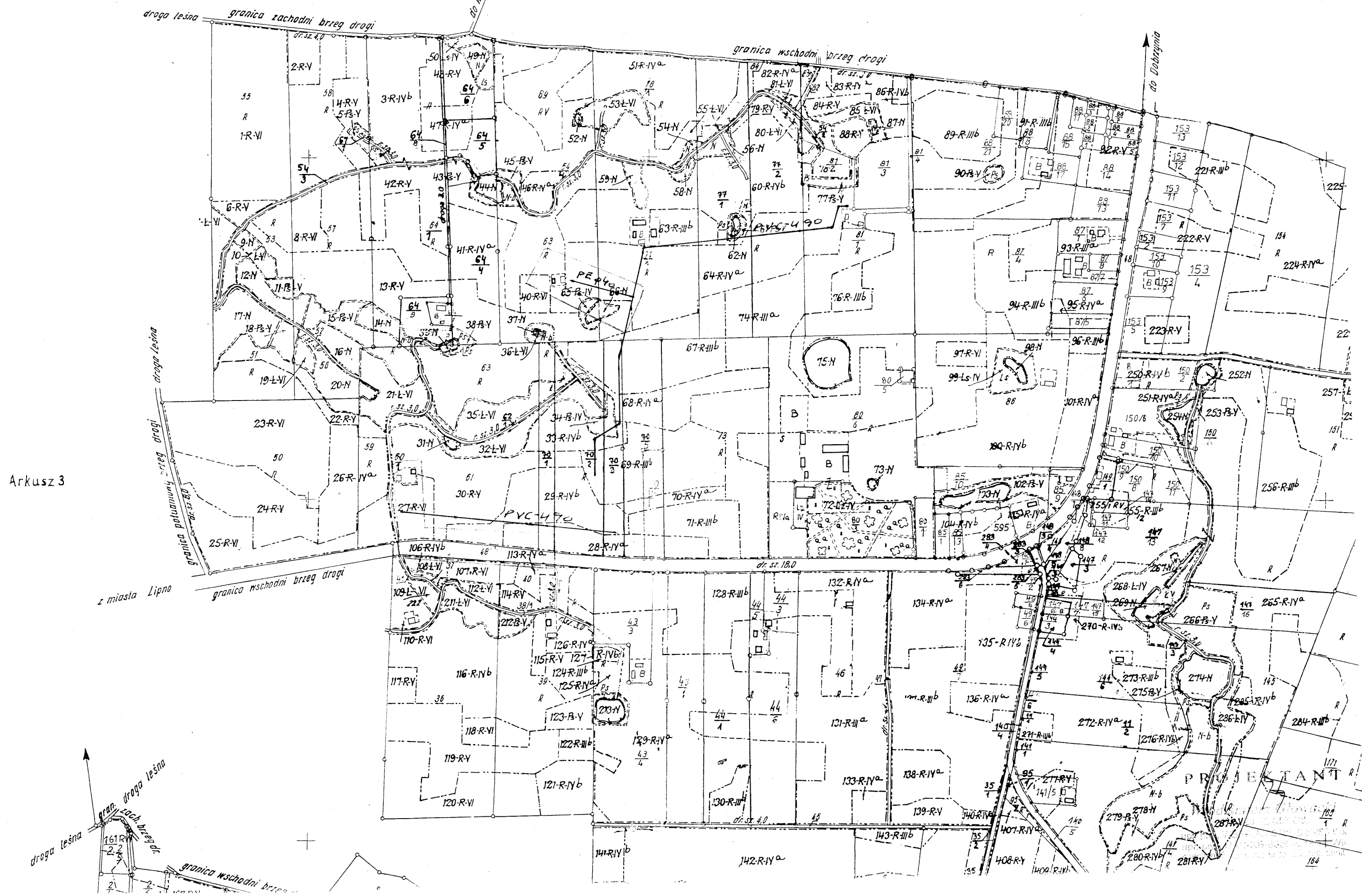
74  
Włodzimierz Głowacki

REFERENT  
os. Ewidencji Gruntów i Budynków

  
inż. Dorota Milanowska

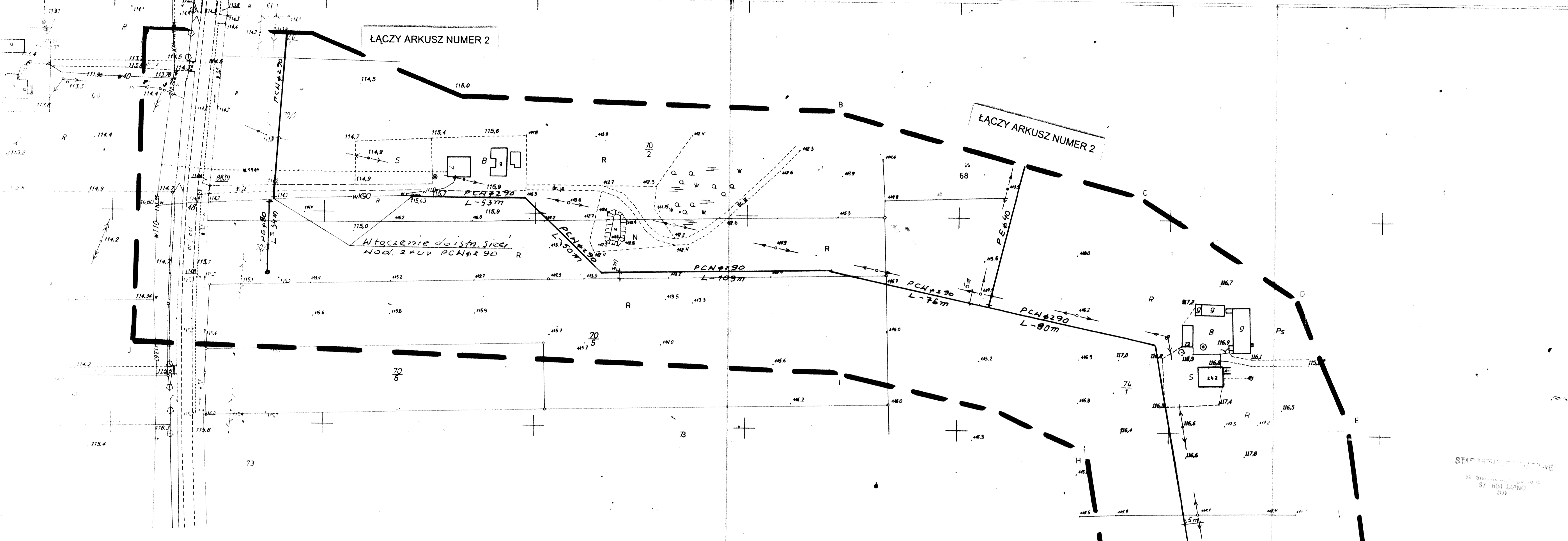


Grunty wsi Miodusy  
gram. Wielgie



Arkusz 3

PROJEKTANT

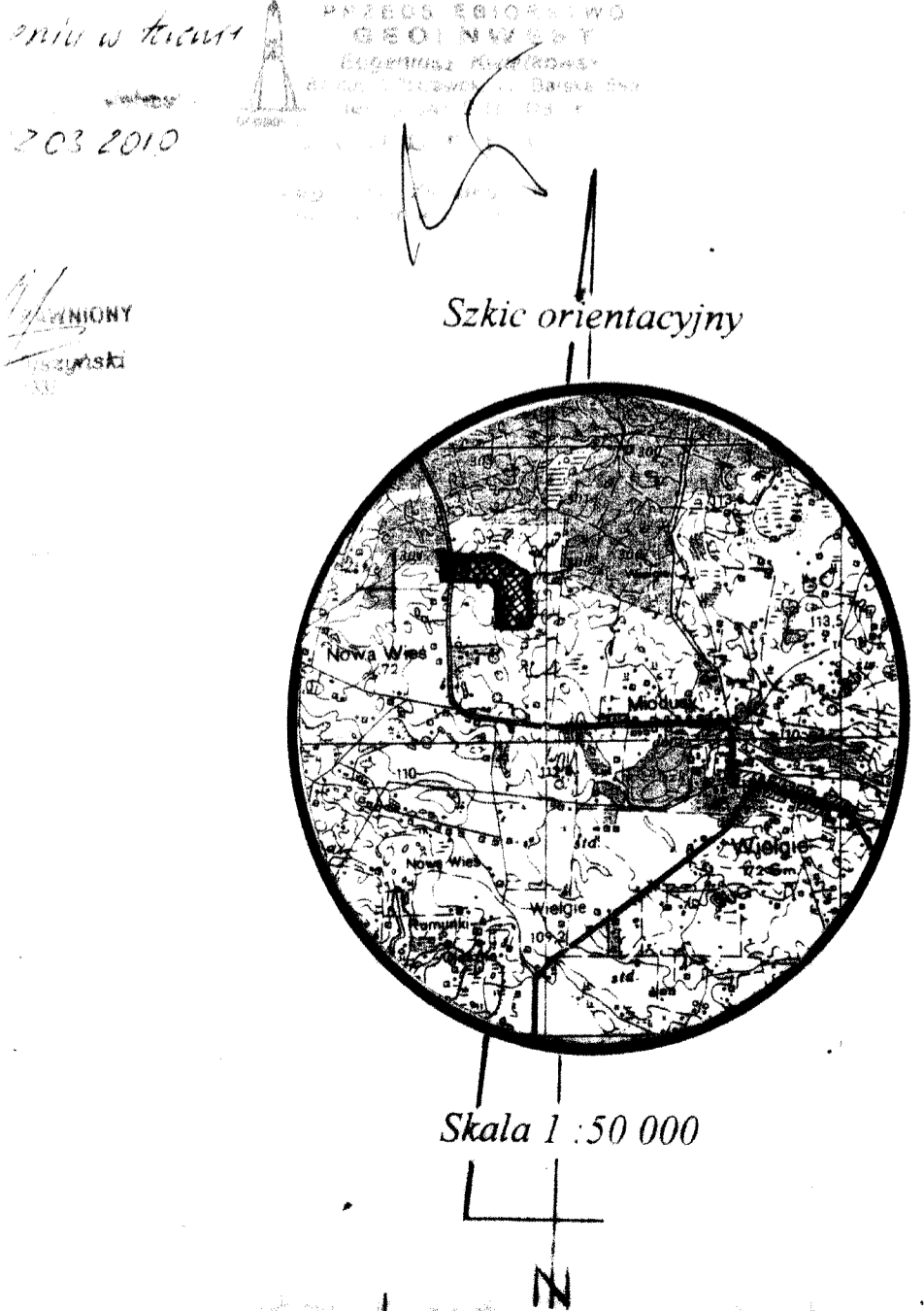


**MAPA SYTUACYJNO - WYSOKOŚCIOWA**

skala 1: 1000      KERG 2849-32/2006  
 sekcja: 366.131.081  
 w. Nowa Wieś      gm. Wielgie      pow. lipnowski

mapa do celów projektowych  
 aktualna w oznaczonym zakresie A,B,C,D,E,F,G,H,I,J      na dzień 14.06.2006r.  
 Włocławek dn.14.06.2006r.

RODOZEMNE  
 2. 07-600 Lipno  
 340478530  
 003 057 300



STAROSTA LIPNOWSKI  
 Powiatowy Ośrodek Dokumentacji  
 Geodezyjnej i Kartograficznej w Lipnie  
 W obszarze oznaczonym nr 14-3  
 Określenie aktualności i stanu mapy zasadniczej  
 Dokumenty i plany sytuacyjne: 2849-32/2006  
 dni zbroń powiatowych w dniu: 28.06.2006  
 i zawieszono w dniu: 28.06.2006  
 Minijazda może być studiowana do celów projektowych  
 (rozważane są koszty materialne wynikające z uwzględnienia  
 na terenie indeksacji wycieczki i innych czynności)  
 (Kto) jest odpowiedzialny za wykonanie planu (zawieszono)  
 Lipno, 23.06.2006

**PROJEKT zagospodarowania terenu**

**OBIEKT** Siec wodociągowa  
**ADRES** Nowa Wieś, 97m Wielgie  
 Skala 1: 1000 Ark. 1 Str. 1

STAROSTWO POWIATOWE  
 W LIPNIE  
 ul. Sierakowskiego 10 B  
 87-600 Lipno

Na podstawie art. 28 ust. 1 ustawy z dnia 17 maja 1999 r. - Prawo geodezyjne i kartograficzne (Dz. U. z 2002 r. Nr 100, poz. 980) oraz art. 10 ust. 1 ustawy z dnia 21 lutego 2003 r. o zmianie ustawy - Prawo geodezyjne i kartograficzne oraz niektórych innych ustaw (Dz. U. z 2003 r. Nr 25, poz. 459) -

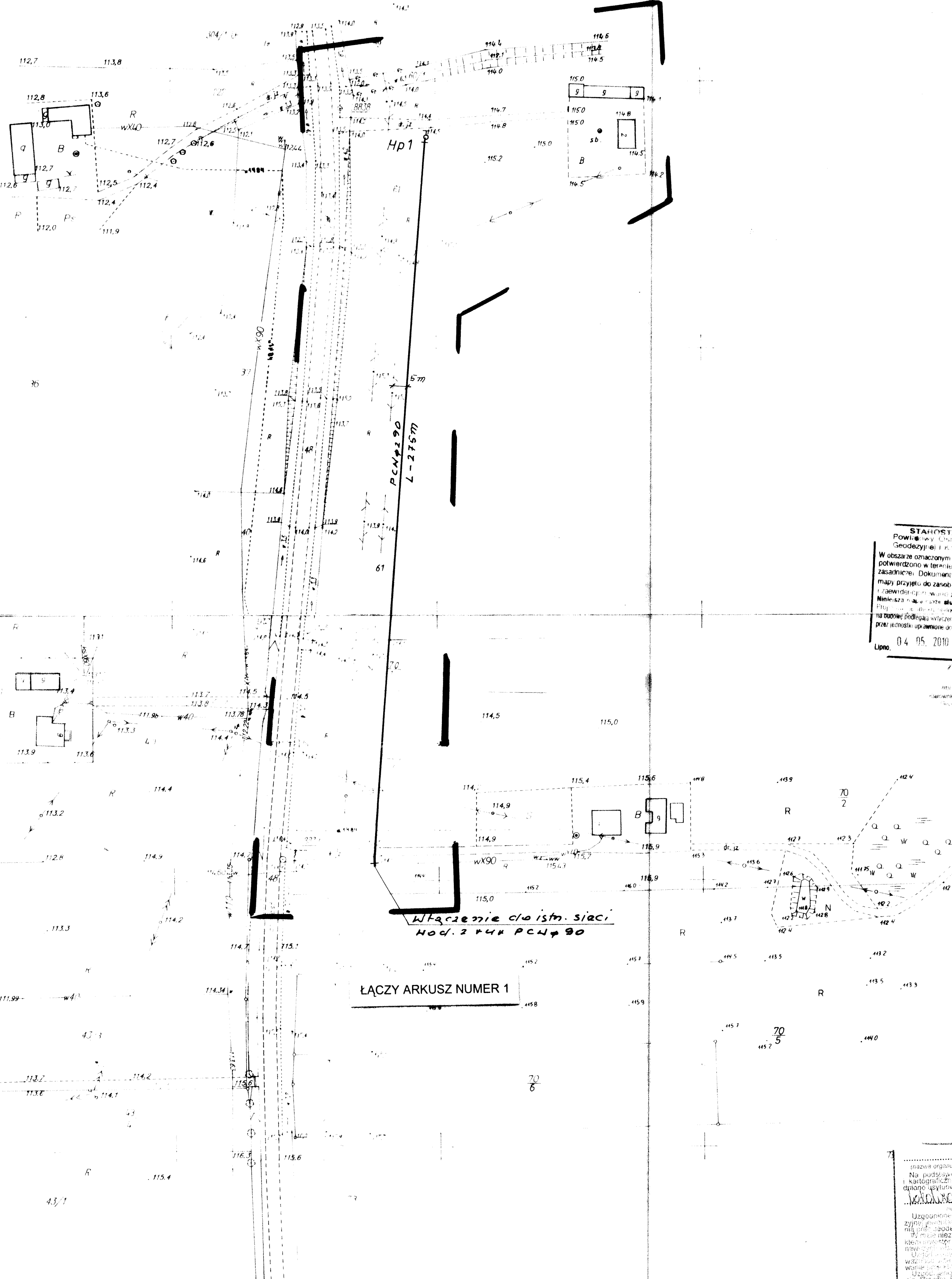
Uzgodnienie istniejącego projektu z przepisami ustawy z dnia 13 maja 2004 r. o Geodezji i Kartografii (Dz. U. z 2004 r. Nr 112, poz. 1121) -

28.06.2006  
 mgr inż. Andrzej Kozłowski  
 (miejscowość i data)

Nazwa obiektu bud. Siec wodociągowa  
 Adres Nowa Wieś, 97m Wielgie  
 Branża Sanitarna-Wodociągowa  
 Przedmiot rysunku Plan sytuacyjny  
 Projektant Technika sanit.      Data i podpis  
 Właściciel obiektu bud. 2849-32/2006      Skala      Nr rys.      Nr ark.  
 upr. prof. WBP/AN 8382 5-8883 Wk      1:1000      1  
 upr. prof. VAN/NS/8382 18-86 Wk      7:1000      1  
 Pełnomocnik instal. sanit. / aut. inż.

STAROSTWO POWIATOWE  
 W LIPNIE  
 ul. Sierakowskiego 10 B  
 87-600 Lipno

503/2010  
 26.10.2010  
 Kozłowski  
 mgr inż. Andrzej Kozłowski  
 Naczelny Wydział  
 Architektury i Inżynierii



**USŁUGI GEODEZYJNE**  
 Zbigniew Wyżniski  
 ul. T. Koszowski 12/12, 87-600 Lipno  
 NIP 888-164-36-88, Regon 340175639  
 tel./fax 504 285 20 37, kom. 603 067 360

**MAPA DO CELÓW PROJEKTOWYCH**  
 skala 1:1000  
 Ark. 566.131.033  
 566.131.081  
 Obręb: Nowa Wieś  
 wieś: Nowa Wieś  
 gm. Wielgie  
 powiat: lipnowski  
 woj. kujawsko-pomorskie

Niniejsza mapa przedstawia stan z dnia 19.04.2010r. w oznaczonym zakresie

**GEODETA UPRAWNIENY**  
 Zbigniew Wyżniski  
 w. 14507

Układ współrzędnych „1965”  
 Układ wysokości: Kromstedt

KEPG 2849-28/2010  
 Ka.rob. 51/2010  
 Lipno, dn. 22.04.2010r.

Na wydruku nie również istniejące budynki podziemne istniejących w terenie a nie zgłoszonych do kadastrowej geodezji.

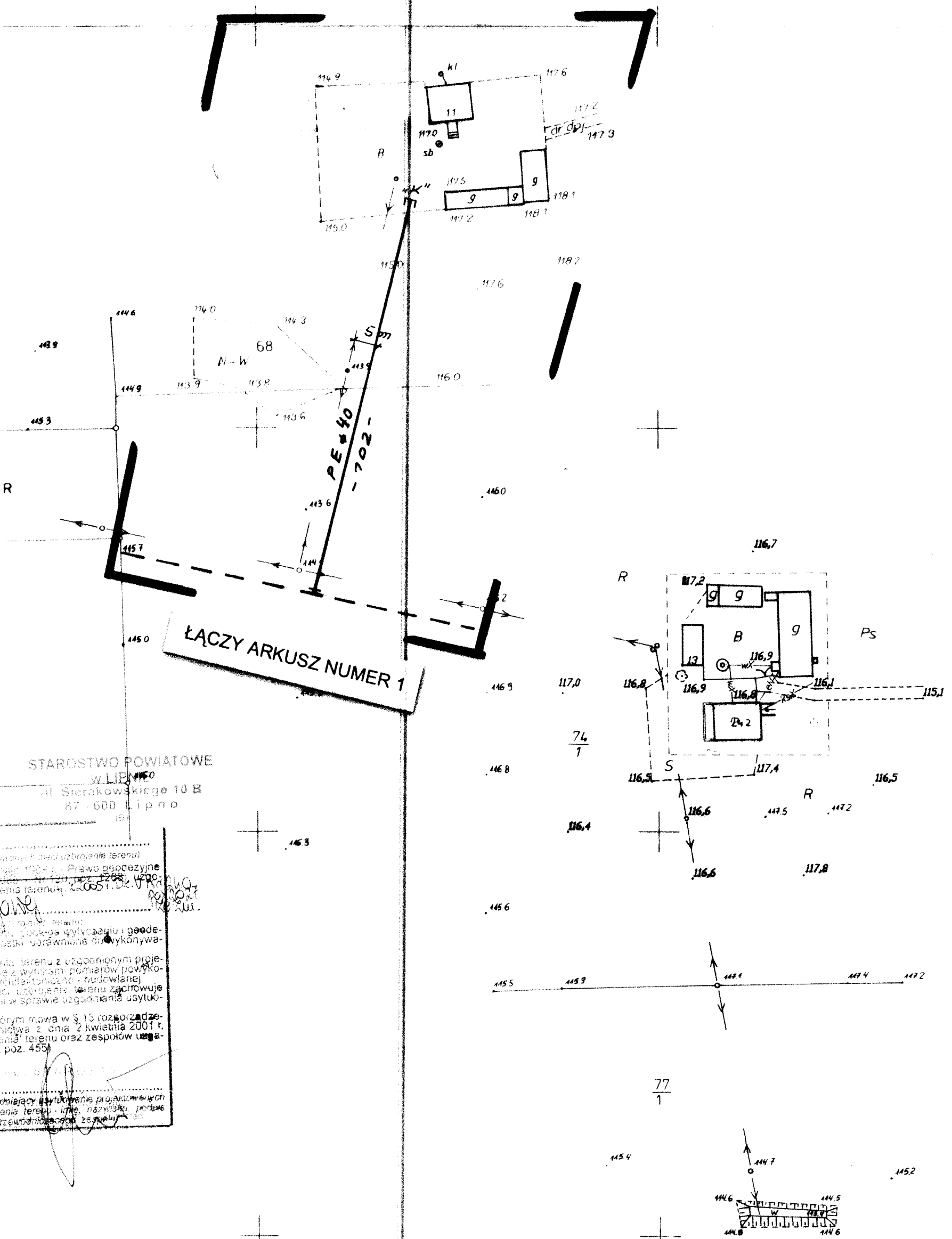
**STAROSTA LIPNOWSKI**  
 Powiatowy Urząd Geodezji i Kartografii  
 w Lipnie

W obszarze omoczonej linią potwierdzono w terenie aktualność treści mapy zasadniczej. Dokonano potwierdzenia aktualności mapy przyrodniczo-rolniczej w dniu 04.05.2010 r. z uwzględnieniem zmian w granicach nieruchomości. Nie należy w tym celu składać do celów projektowych. Mapy zasadniczej i przyrodniczo-rolniczej nie należy podlegać aktualizacji w zakresie terenów, które nie zostały uprzednio wyłączone z geodezji.

Lipno, 04.05.2010

*(Wzrostki i podpisy są zgodne z załącznikami)*

**ZD. S. PIKUS**  
 kierownik Urzędu Geodezji i Kartografii  
 w Lipnie



**PROJEKT**  
 zagospodarowania terenu

**OBIEKT** Sieć wodociągowa  
**ADRES** Nowa Wieś, gm. Wielgie  
 Skala 1: 1000 Ark. 2 Str. 1 Rys.

**STAROSTA LIPNOWSKI**  
 Powiatowy Urząd Geodezji i Kartografii  
 w Lipnie

Nr 503/2010  
 Z dn. 26.10.2010  
 Z warunkami ustalonymi w załączniku do pozwolenia

*(Podpis)*  
 Starosta

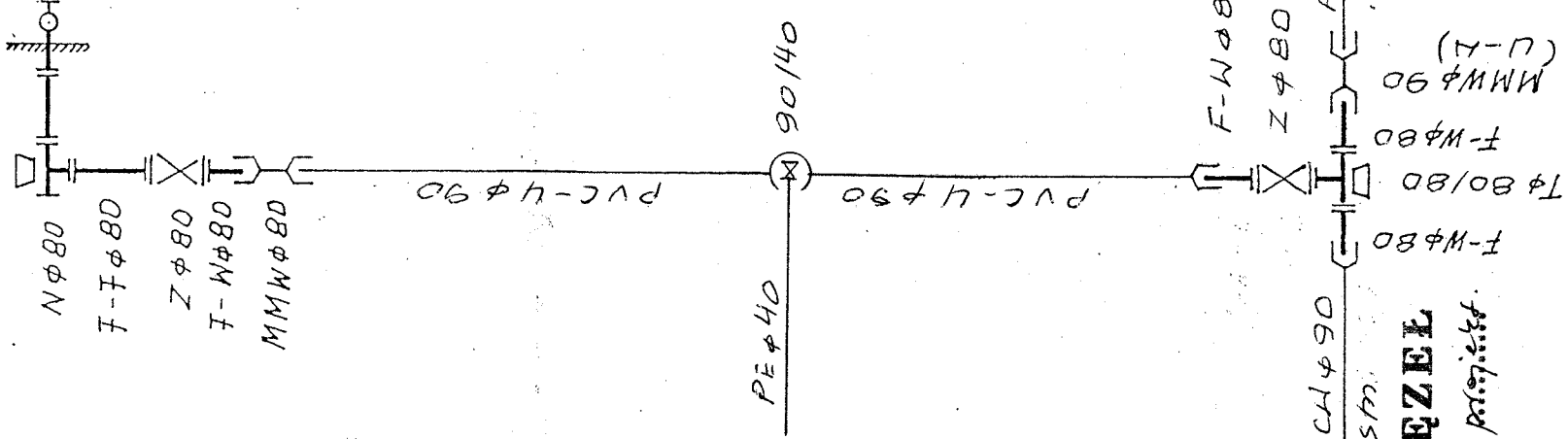
**STAROSTWO POWIATOWE**  
 W LIPNIE  
 ul. Sierakowskiego 10 B  
 87-600 Lipno

*(Podpis)*  
 Starosta

Wzrostki i podpisy są zgodne z załącznikami

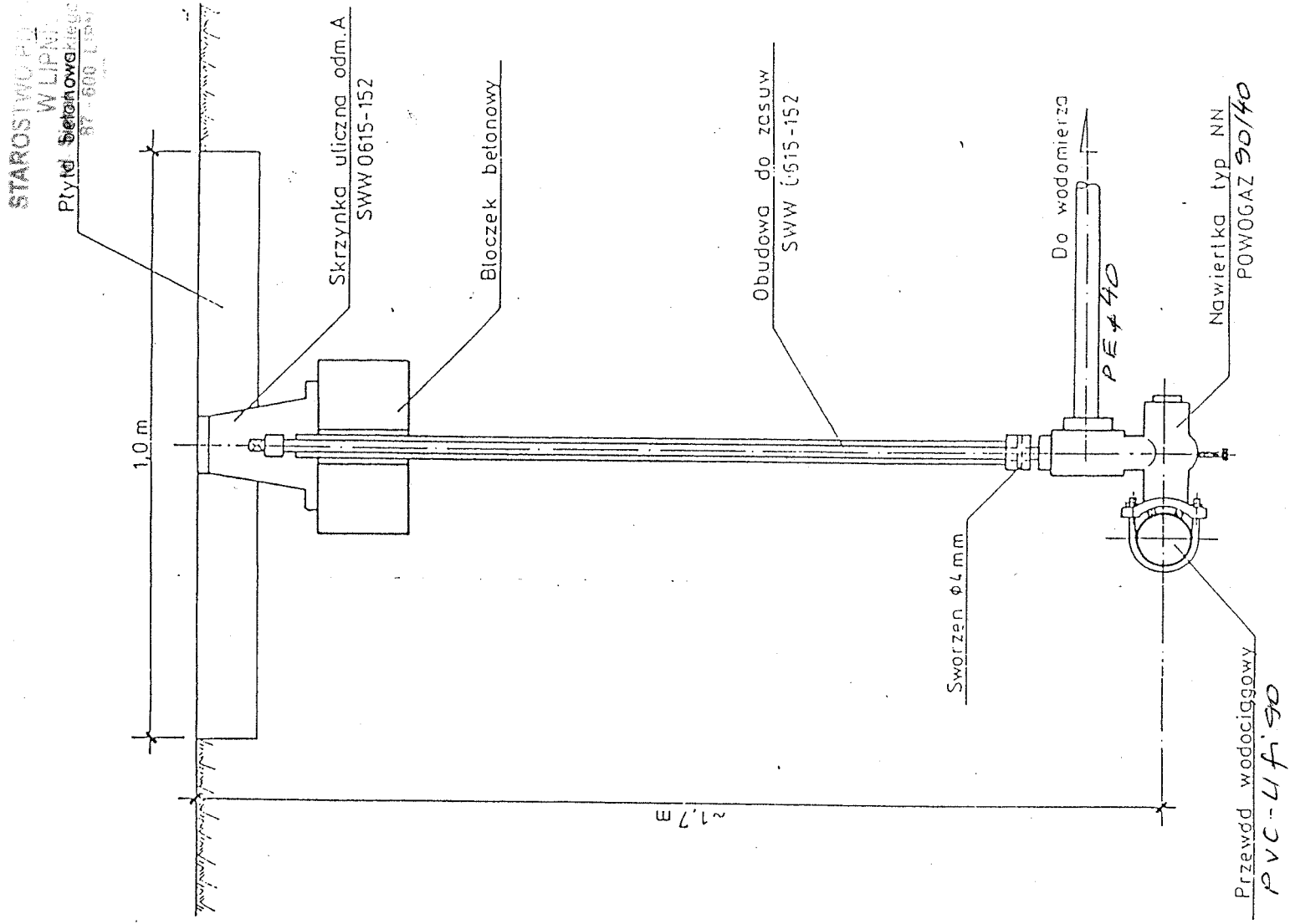
Nazwa obiektu bud.	Sieć wodociągowa
Adres	Nowa Wieś, gm. Wielgie
Branża	Sanitarna - wodociągowa
Przedmiot rysunku	Plan 27 sytyczny
Projektant - techn. bud. sanit.	
Data i podpis	
Włodzimierz Jłowicki upr. bud. 28467 Gd.	05.2010r.
upr. proj. WBPP-AN-8386-5/68/83 Wk	Skala
upr. proj. UAN-NB-8386-5/18/86 Wk	1:1000
Specjalność inst.-inz. w zakr. instal. sanit.	Zal. nr
	Egz.

SCHEMAT MONTAŻOWY SIAROSZYWO POWIATOWE  
 W LIPNIU  
 hydrantu nr 2 ..... Sieroszywo powiatowego 10 B  
 87 500 LIPNO



**WĘZEL**  
 Nr projektu

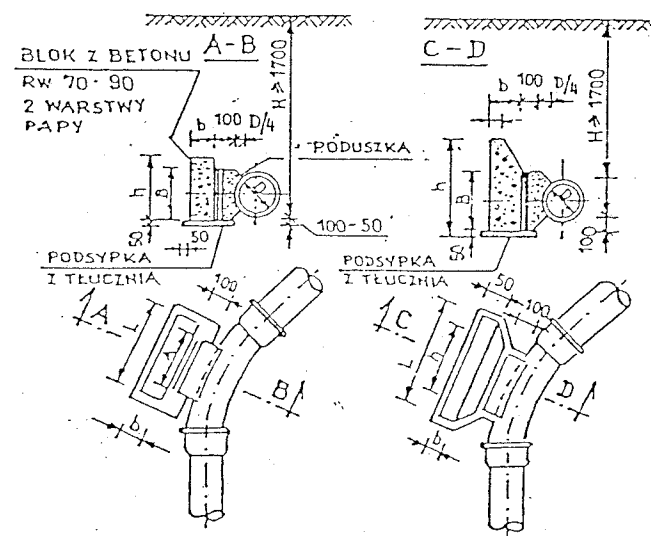
Nazwa obiektu bud. SIEĆ WODOCIECIOWA	
Adres WÓJCIŃSKA, Gmina WIELKIE	
Branża Sanitarna - Wodociąg W. i S.	
Przedmiot rysunku Schemat montażowy	
Projektant - technik sanit.	Data i podpis
Włodzimierz Głowny ul. bud. 234/67 Gł.	10.2.2010r
upr. proj. WBP-AN-3346-5/68/83 WK	Skala Nr rys. /Mysk.
upr. proj. UAN-NB-8386-5/18/86 WK	
Specjalność inst.-inż. w zakr. instal. sanit.	Zal. nr
	Egz. nr



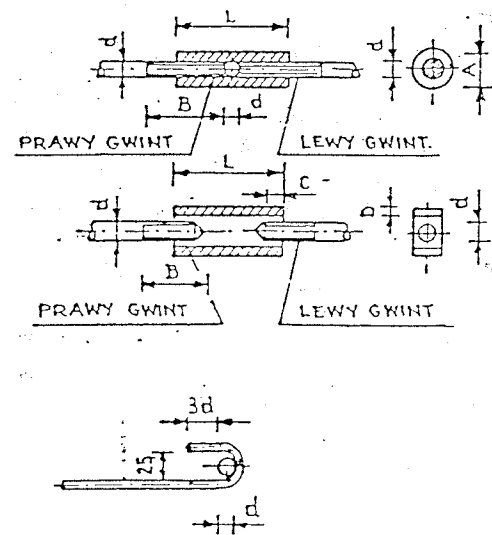
Nazwa obiektu bud. SIEC WODOCIAGOWA	
Adres N049 HIES, gm. mg HIELGIE	
Branża SPDITG19- WODOCIAG HIELSKI	
Przedmiot rysunku: Nawiertka z obrotow i skaz	
Projektant - technik bud. sanit.	Data i podpis
Wodomierz Głoweczki upr. bud. 284/67 Gd.	10.2.2019
upr. proj. WBFP-AN-8386-5/68/83 Wk	Skala
upr. proj. UAN-NB-8386-5/18/86 Wk	Nr rys.
Specjalność inst.-inż. w zakr. instal. sanit.	Zal. nr
	Egz. nr

BLOK OPOROWY BET.

φ 100 200 φ 250 200



SZCZEGÓŁ ZAKOTWIENIA PRĘTÓW



WYMIARY ZŁĄCZY I UCHWYTÓW

ŚREDN. UCHWYTU d mm	TYP I			TYP II			
	A	L	B	A	L	C	B
10	23	90	55	21	90	5	15
13	29	100	55	25	100	5	20
16	35	125	85	32	125	6	25
19	41	150	90	38	150	6	30
22	44	175	110	44	175	8	36
25	51	200	120	51	200	8	40

GRUNTY MOKRE

ŚREDN. TRÓJN.	A mm	B mm	CIŚN. PRÓB. 7,5			CIŚN. PRÓB. 15		
			h mm	L mm	B mm	h mm	L mm	B mm
300/300	700	400	600	1350	400	800	1800	400
300/250	600	300	600	900	400	750	1400	400
250/250	500	250	400	800	300	600	1150	300
250/200	500	250	400	800	300	600	1150	300
200/200	400	200	300	700	250	500	1000	250
200/150	400	200	300	500	300	500	800	300
150/150	300	200	300	300	250	300	500	250
150/100	300	200	300	300	250	300	500	250
100/100	300	200	300	300	250	300	500	250

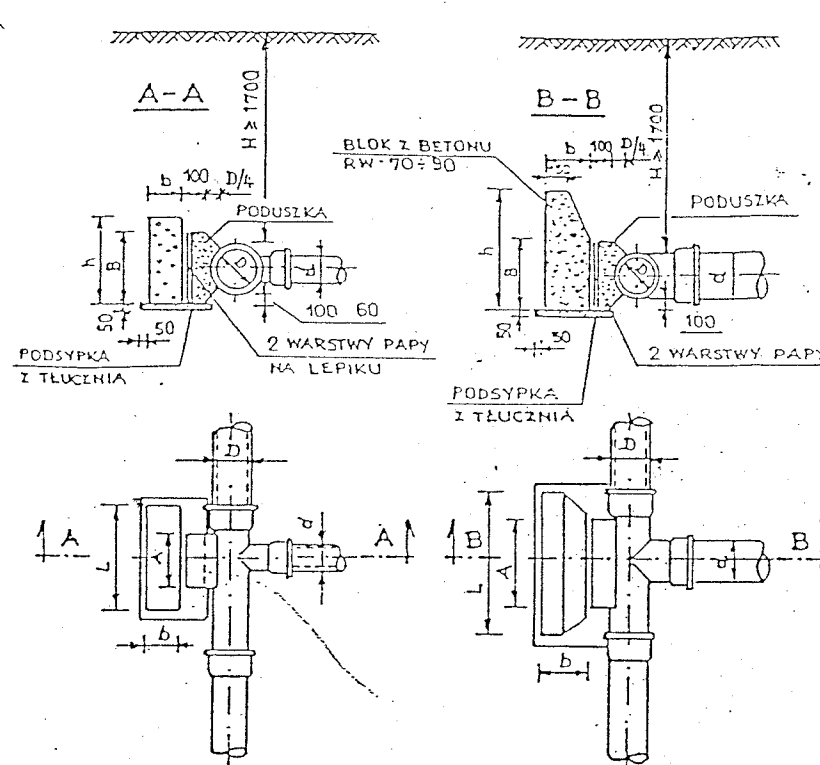
GRUNTY SUCHY I WILGOTNE

WYMIARY BLOKÓW OPOROWYCH GRUNTY MOKRE

WEWN. ŚREDN. mm	KĄT ZŁĄCZA α	A mm	B mm	CIŚN. PRÓB. 7,5			CIŚN. PRÓB. 15		
				h mm	L mm	B mm	h mm	L mm	B mm
100	90	300	200	300	400	200	300	800	300
	45	300	200	250	300	200	300	500	300
	30	300	200	200	300	200	300	350	250
150	90	400	200	450	850	200	500	1000	250
	45	400	200	400	500	200	400	750	200
	30	400	200	400	500	200	400	750	200
200	90	600	250	650	1250	250	750	1800	350
	45	500	250	500	700	200	500	1000	200
	30	450	250	500	700	200	500	1000	200
250	90	750	300	800	1750	350	1000	2100	420
	45	550	300	700	950	250	800	1250	300
	30	500	300	600	700	250	800	1150	260
300	90	800	400	800	2500	450	1200	2500	500
	45	550	400	800	1350	250	800	1600	350
	30	500	400	750	900	250	800	1250	250

BLOK OPOROWY PRZY:

h ≤ 0,35 h ≤ 0,35



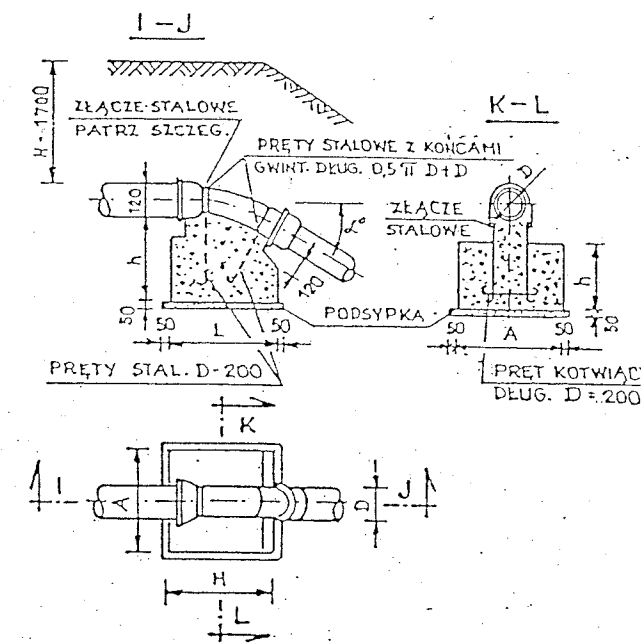
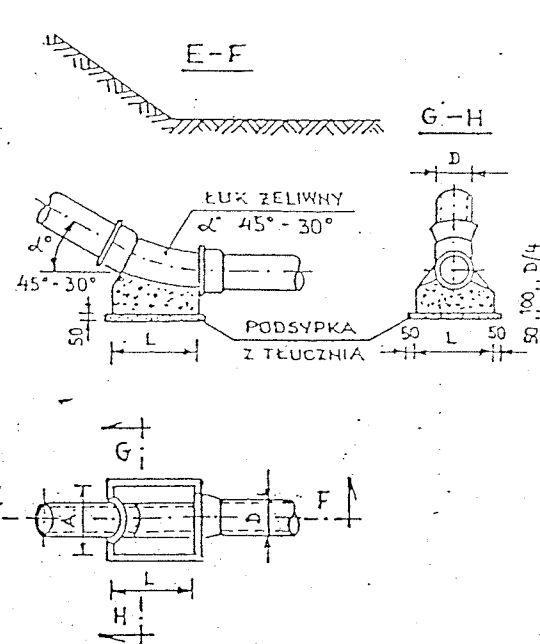
GRUNTY SUCHY I WILGOTNE

WEWN. ŚREDN. mm	KĄT ZŁĄCZA α	A mm	B mm	CIŚN. PRÓB. 7,5			CIŚN. PRÓB. 15		
				h mm	L mm	B mm	h mm	L mm	B mm
100	90	300	200	200	300	200	300	550	250
	45	300	200	200	300	200	300	300	200
	30	300	200	200	300	200	450	300	200
150	90	400	200	300	770	250	400	1040	380
	45	400	200	300	520	250	400	640	250
	30	400	200	300	520	250	400	640	250
200	90	600	250	450	1040	250	600	1290	380
	45	500	250	450	520	250	450	770	250
	30	450	250	450	520	250	450	770	250
250	90	750	300	600	1290	380	650	1540	570
	45	550	300	600	640	380	600	1040	380
	30	500	300	600	520	250	600	770	250
300	90	800	400	650	1420	380	950	1690	510
	45	550	400	650	730	380	950	1290	380
	30	500	400	650	640	250	650	900	250

WYMIARY BLOKÓW

ŚREDN. WEWN. D mm	KĄT ZŁĄCZA α	CIŚN. PRÓB. 7,5			CIŚN. PRÓB. 15		
		h mm	A mm	L mm	h mm	A mm	L mm
100	45	100	300	300	100	300	300
150	45	100	350	350	150	400	400
	30	80	350	350	150	350	350
200	45	100	500	500	200	600	600
	30	100	400	400	200	400	400
250	45	150	550	550	250	700	700
	30	100	500	500	250	600	600
300	45	150	600	600	250	750	750
	30	150	550	550	250	700	700

BLOK PRZY ZAŁAMANIU TRASY WODOCIĄGOWEJ



WYMIARY BLOKÓW I UCHWYTÓW

WEWN. ŚREDN. mm	KĄT ZŁĄCZA α	CIŚN. PRÓB. 7,5 dīm				CIŚN. PRÓB. 15 dīm			
		h mm	A mm	L mm	ŚREDN. ŚCIEGU mm	h mm	A mm	L mm	ŚREDN. ŚCIEGU mm
100	45	350	500	600	10	300	500	500	10
	30	300	400	500	13	300	300	300	10
	45	350	600	600	13	500	800	800	13
150	45	350	600	600	13	500	800	800	13
	30	350	600	600	13	500	800	800	13
	45	500	800	800	13	700	1000	1000	13
200	45	500	800	800	13	600	800	800	13
	30	400	550	850	13	600	800	800	13
	45	700	900	900	13	800	1100	1100	16
250	45	700	900	900	13	800	1100	1100	16
	30	500	800	800	13	700	1000	1000	16
	45	800	1100	1100	19	1100	1300	1300	25
300	45	800	1100	1100	19	1100	1300	1300	25
	30	700	900	900	16	900	1200	1200	16

BLOKI OPOROWE

Nazwa obiektu bud.	Sieć wodociągowa		
Adres	Nola 415, gmina Niebzie		
Branża	Sanitarna - Wodociąg wiejski		
Przedmiot rysunku	Zastosowanie bloków op.		
Projektant - technik bud. sanit.	Data i podpis		
Włodzimirz Głowacki	10.2010		
upr. proj. WBPP-AN-8386 5/68/83 Wp	Skala	Nr rys.	Nr ark.
upr. proj. JAN-48-8386 5/18/86 Wk	~	~	~
Specjalność Inst.-inż. w zakr. instal. sanit.	Zai. nr	Egz. nr	

(pieczęć, podpis przewodniczącego)

mgr inż. Andrzej Myśliwiec  
PRZEWODNICZĄCY  
RADY OKRĘGOWEJ IZBY  
PRZEWODNICZĄCY

2010-01-01 do dnia  
2010-12-31 do dnia

Niniejsze zaświadczenie jest ważne od dnia  
cywilnej.

! posiada wymagane ubezpieczenie od odpowiedzialności

KUP/IS/0573/01

o numerze ewidencyjnym  
Okręgowej Izby Inżynierów Budownictwa

jest członkiem Kujawsko-Pomorskiej

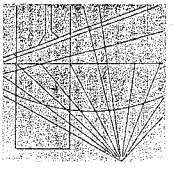
miejsce zamieszkania  
87-801 WŁOCŁAWEK  
UL. JEZYZNOWA 77

Pan/Pani  
GŁOWACKI WŁODZIMIERZ

Zaświadczenie

Bydgoszcz 2009-12-18  
(miejscowość, data)

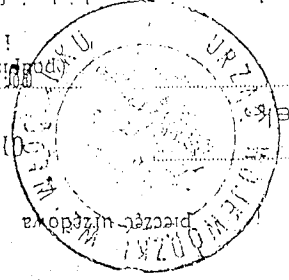
P O L S K A  
I Z B A  
I N Ż Y N I E R Ó W  
B U D O W N I C T W A



Za zgodność ksero (odpisu) z oryginałem  
Dnia 22.10.2010r.

Włodzimierz Głowacki

1. Ob. W. Głowacki  
ul. Jezyznowa 77  
87-800 Włocławek  
2. NB. a/a  
Dyrektor Wydziału  
Odpow. Kr. i Inż. Wojewódzki  
i stanowiska służbowego



\*) określić zakres prawa wykonywania samodzielnej funkcji technicznej w budownictwie wynikający odpowiednio do rodzaju funkcji i specjalności techn.-budowlanej z przepisów § 1 ust. 5, § 2 ust. 2, § 4 ust. 1 i 2, § 5 ust. 2, § 6, § 7, § 8, § 13 ust. 1 rozporządzenia.

ZCT O/WI. 15-00 4226 84 1000 A5

jest upowazniony do\*):  
Zakres upowaznień na odwrócić, -

Obywatel WŁODZIMIERZ GŁOWACKI  
(określić rodzaj specjalności techniczno-budowlanej lub specjalizacji zawodowej)

w specjalności z ogranicz. do sieci wod-kan. i inż. w zakresie sieci sanitarnych

urodzony dnia 30.06.1940r. w Pałtowie  
posiada przygotowanie zawodowe, upowazniające do wykonywania samodzielnej funkcji P o j e k t a n t a

Technik budowlany, -  
(wymienić tytuł zawodowy)

Obywatel W Ł O D Z I M I E R Z G Ł O W A C K I  
(wymienić imię - imiona i nazwisko)

Na podstawie § 5, 6, 7 i § 13 ust. 1 rozporządze...  
w sprawie samodzielnych funkcji technicznych w budownictwie (Dz. U. Nr. 8 poz. 46 / 75, stwierdza się, że



Nr UAN-NB-8386-5/18/86 WK  
D E C Y Z J A

Kod 87-800 (adres terytorialny państwowej)

Urząd Wojewódzki  
Włocławek, dnia 5.05.1986 r.

Niniejsze zaświadczenie potwierdza zawarcie obowiązkowego ubezpieczenia od odpowiedzialności cywilnej inżynierów budownictwa.

Przedmiotem ubezpieczenia jest odpowiedzialność cywilna deliktowa i kontraktowa ubezpieczonego za szkody wyrządzone w związku z wykonywaniem samodzielnych funkcji technicznych w budownictwie w zakresie posadanych uprawnień budowlanych.

Suma gwarancyjna na jedno zdarzenie w okresie ubezpieczenia wynosi 50.000 EUR.

O fakcie powstania szkody należy zawiadomić TU Allianz Polska S.A., ul. Rodziny Hiszpańskich 1, 02-685 Warszawa niezwłocznie, nie później niż w ciągu 14 dni od chwili uzyskania wiadomości przez poszkodowanego o roszczeniu, które może rodzić odpowiedzialność cywilną ubezpieczonego. Zgłoszenia szkody można dokonać przez wypełnienie i przesłanie formularza zamieszczonego na stronie internetowej Polskiej Izby Inżynierów Budownictwa [www.pib.org.pl](http://www.pib.org.pl)

Posiadanie ubezpieczenia obowiązkowego w ramach umowy generalnej zawartej pomiędzy PIIB a TU Allianz Polska S.A. umożliwia członkom Izby zawarcie dodatkowego ubezpieczenia od odpowiedzialności cywilnej na wyższe sumy gwarancyjne oraz uprawnia do korzystania z licznych zniżek na prywatne ubezpieczenie mieszkań, ubezpieczenia komunikacyjne, ubezpieczenia NNW i ubezpieczenie turystyczne.

Obsługa merytoryczna przedmiotowego ubezpieczenia zajmuje się broker Polskiej Izby Inżynierów Budownictwa Hanza Brokers Sp z o.o. który pod numerem infolinii 0 801 384 666, stworzonej dla inżynierów budownictwa, rozwiązuje problemy związane z funkcjonowaniem obowiązkowego ubezpieczenia oraz świadczy pomoc w uzyskiwaniu terminowych i pełnych wpłat należnych odszkodowań. [www.hanzabrokers.pl](http://www.hanzabrokers.pl)

jest upoważniony do :

1. sporządzenia projektów sieci wodociągowych i kanalizacyjnych - o powszechnie znanych rozwiązaniach konstrukcyjnych, -

Za zgodność ksero (odpisu) z oryginałem  
Dnia 12. 10. 2001

Włodzimierz Głowacki

Dyrektor Wydziału  
Główny Architekci Województwa  
Miejscowość, ul. nr, Bogusław Stroszeń



URZĄD GMINNY W LIPNIE  
W LIPNIE

ul. Sierakowskiego 10 B  
Lipno, dnia 12. 10. 2016 r.

Ja, niżej podpisany projektant – adaptujący \* Projektu budowlanego

SIECI HODOCYŃSKOYS Kmiejskiej: NOWA WIEŚ,  
gmina Kiełce

Dziękuję nr: 70/2, 70/1, 61, 70/3, 70/5, 74/1, 77/1, 77/2,  
81/1, 81/2, 68.

(nazwa projektu, lokalizacja, działka)

oświadczam, że w/w projekt został sporządzony zgodnie z obowiązującymi przepisami oraz  
zasadami wiedzy technicznej.

PROJEKTANT

Włodzisław Ałowacki

upr. bud. 284/67 Gd.

upr. proj. WSP-AN-8386-5/68/83 WK

upr. proj. UAN-NB-8386-5/18/86 WK  
specjalność inst. inż. w zakr. instal. sanit.

(data i podpis)

Podstawa prawna: art. 20 ust. 4 ustawy z dnia 7 lipca 1994 r. Prawo budowlane (tekst  
jednolity: Dz. U. z 2003 r., Nr 207, poz. 2016 z późniejszymi zmianami).

\* niepotrzebne skreślić