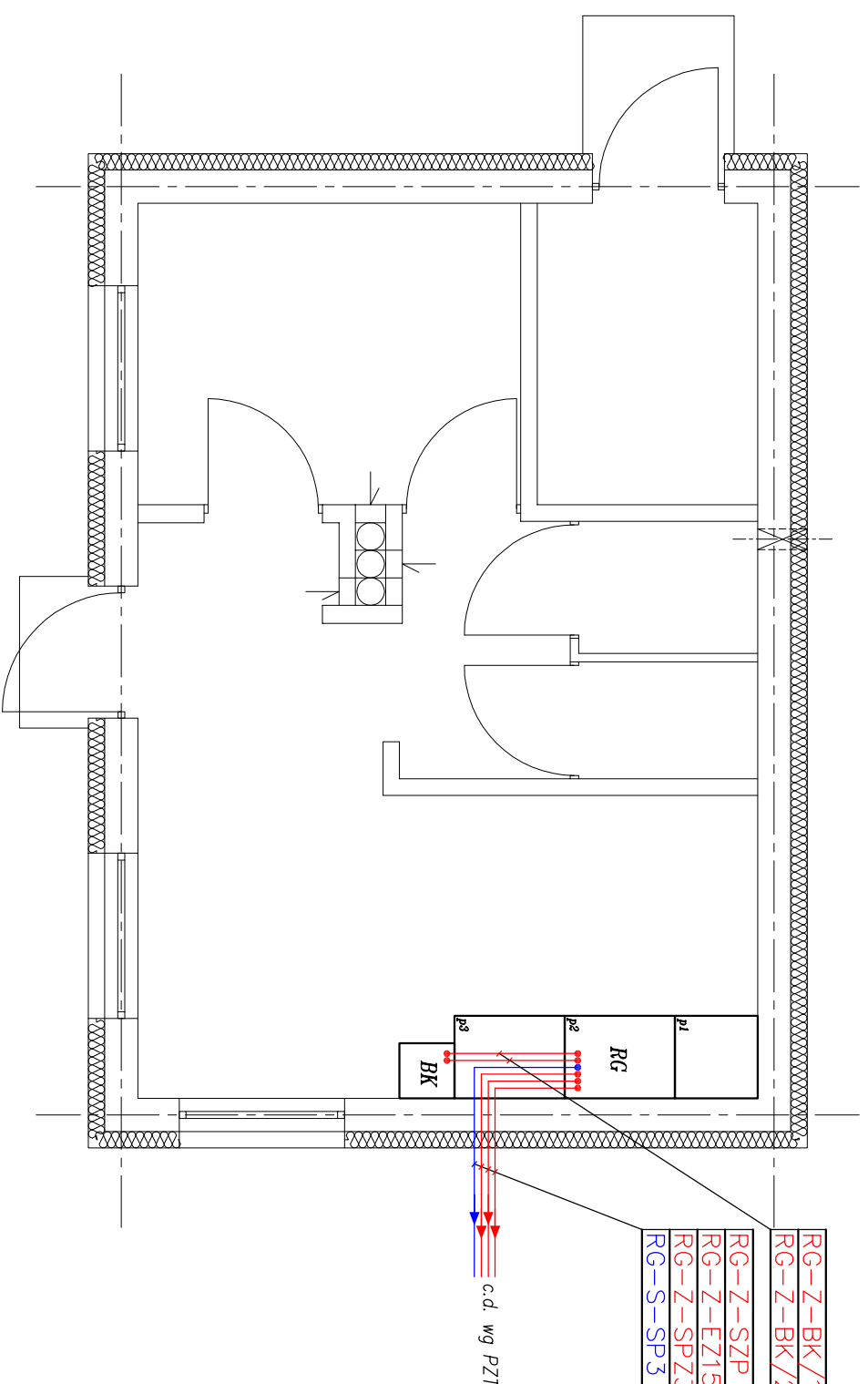


BUDYNEK TECHNICZNO-SOCJALNY
 – RZUT PRZYZIEMI
 SKALA 1:50



RG-Z-BK/1 YKY-żo 0,6/1kV 5x10
 RG-Z-BK/2 YKY 0,6/1kV 2x2,5
 RG-Z-SZP YKY-żo 0,6/1kV 5x25
 RG-Z-EZ15-1 YKY-żo 0,6/1kV 3x1,5
 RG-Z-SPZ3 YAKY 0,6/1kV 4x50
 RG-S-SP3 YKSY 0,6/1kV 7x2,5

c.d. wg PZT

OZNACZENIA:

RG – istniejąca rozdzielnica zasilająco-sterownicza,
 BK – projektowana bateria kondensatorów,

UWAGI:

1. Kable zasilające i sterownicze urządzeń układu technologicznego należy wprowadzić z terenu do pomieszczenia rozdzielnicy głównej w rurach ochronnych.
2. Rury ochronne po przeciągnięciu kabli należy uszczelnić.
3. W istniejącej rozdzielnicy należy zbudować aparaturę do zasilania projektowanego zestawu hydroforowego, do zasilania projektowanej studni głębinowej, do zasilania projektowanego elektrozaworu EZ15-2.
4. Zakres robudowy istniejącej rozdzielnicy RG zgodnie z opisem technicznym i schematem ideowym,

UKŁAD SIECI TN-S



NBM Technologie

NBM Technologie
 Mroczka i Wspólnicy spółka jawna
 42-200 Częstochowa ul. Bor 143/157
 tel/fax: 34 365-75-81
 e-mail: biuro@nbmtechnologie.pl

ZADANIE: ROZBUDOWA UŁECIA WODNEGO W OROWIE GMINA WIELGIE – CZĘŚĆ ELEKTRYCZNA

OBIEKT: STACJA UZDATNIANIA WODY W MIEJSCOWOŚCI OROWO GMINA WIELGIE
 NR EWID. DZIAŁKI 102

INWESTOR: GMINA WIELGIE

UL. STAROWIEJSKA 8, 87-603 WIELGIE, WOJ. KUJAWSKO-POMORSKIE

NAZWA RYSUNKU: PLAN INSTALACJI ELEKTRYCZNYCH W BUDYNKU TECHNICZNO-SOCJALNYM

PROJEKTOWY:	NR UPRAWNIENI	PODS	DATA	WERSJA	ARWISZ
mgr inż. Paweł Biody	SIK/0366/PWOC/04		12.2011	1	1/1
mgr inż. Paweł Kozuch			12.2011		
mgr inż. Waldemar Pohorecki	AG.ii.4/ZO/7131/802/01		12.2011		E-01

OCHRONA DODATKOWA – SZYBKE SAMOCZYNNIE WYŁĄCZENIE ZASILANIA