



STAROSTA LIPNOWSKI
PROJEKT BUDOWLANY
ZATWIERDZIŁ DECYZJĄ

PROJEKTOWANIE, NADZORY I
KOSZTORYSOWANIE

Jerzy Chmielewski
87-600 Lipno ul. Śliwkowa 4
tel. (054)287-35-79

Nr 295/2012

Pozwolenie z dnia 10.07.2012

Z dn 10.07.2012
Z warunkami podanymi
w załączonej decyzji

mgr inż. Andrzej Kupusiński
Naczelnik Wydziału
Architektury i Budownictwa

Nr 295/2012

**PROJEKT
ARCHITEKTONICZNO - BUDOWLANY**

ZAMIENNY - WYKONAWCZY

Jerzy Chmielewski
87-600 Lipno, ul. Śliwkowa 4
specj. kosztorysowa
WBPP-AN-8386-5/93/83 Wk
KUPBO/0251/01
tel.: (054) 287 35 79

OBIEKT: Termomodernizacja budynków Zespołu Placówek
Oświatowych w Wielgim ul. Szkolna.

ADRES: Wielgie ul. Szkolna - dz. nr 154/11

INWESTOR: Gmina Wielgie ul. Starowiejska 8

BRANŻA: Budowlana

PROJEKTANT	IMIĘ I NAZWISKO	NR UPRAWNIENI	PODPIS
Architektura	Jerzy Chmielewski	WBPP-AN8386-5/93/83Wk	
Konstrukcja	inż. Andrzej Lewandowski	WBPP-8386-5/88/83Wk	
Inwentaryzacja	Jerzy Chmielewski	WBPP-AN8386-5/93/83Wk	
Sprawdzający			

Lipno dnia 26 Grze wie ś 2012 rok

Teczka zawiera 38 stron

PRAWA AUTORSKIE ZASTRZEŻONE, REPRODUKCJA WZBRONIONA
Dz. U. Nr 24 poz. 83 z dnia 04.02.1994 r..

Spis treści

Projekt architektoniczno - budowlany

1. Karta tytułowa + spis treści	str. 1-2
2. Opis malowania elewacji budynku	str. 3
3. Nadanie kolorystyki	str. 4
4. Obróbka koryta dachowego odwadniającego	str. 5
5. Obróbka attyki – stropodach wentylowany	str. 6
6. Rzut dachu bud. Gimnazjum	str. 7
7. Rzut dachu Szkoła Podstawowa	str. 8
8. Rzut dachu przedszkola	str. 9
9. Rzut dachu budynek AKŻ	str. 10
10. Rzut dachu sala gimnastyczna	str. 11
11. Kolorystyka elewacje rys. 1 – rys. 19	str.12-31
12. Karta tytułowa do projektu zagospodarowania	str. 32
13. Opis do projektu zagospodarowania	str. 33
14. Projekt zagospodarowania działki	str. 34
15. Oświadczenie + KUP	str.35-38

Opis techniczny

STAROSTWO POWIATOWE
w LIPNIE
ul. Sierakowskiego 10B
87-600 Lipno
(14)

do projektu kolorystyki elewacji budynków Zespołu Placówek Oświatowych
w Wielgim ul. Szkolna, oraz odwodnienie i docieplenie dachów styropapą.

3 -

Malowanie elewacji budynków.

Prace należy wykonać w temperaturze powyżej $+5^{\circ}\text{C}$, unikając nadmiernego nasłonecznienia i wilgotności.

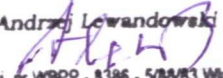
Kolorystyka elewacji wg karty kolorystyki dla poszczególnych budynków.

Roboty należy wykonać zgodnie z wymogami Polskich Norm Budowlanych pod nadzorem osób uprawnionych do prowadzenia i nadzorowania robót budowlano - montażowych, z zachowaniem warunków bhp i ppoż..

Powyższe roboty należy uzupełnić wykonaniem robót zewnętrznych w zakresie uzgodnionym z inwestorem.

Przy renowacji elewacji ważny jest nie tylko właściwy dobór tynku, ale i farby elewacyjnej. Trzeba pamiętać, że podczas malowania nie powinno się korzystać z farb silikatowych, poza przypadkami, gdy podłoże stanowi tynk silikatowy, nie niemalowany wcześniej tynk mineralny. W tym przypadku proponuje się **farby akrylowe (np. Atlas Arkol E) i silikonowe (np. Atlas Arkol N lub Atlas Fastel Nova)**. Można je stosować na tynki tradycyjne - cementowe i cementowo-wapienne - oraz na wyprawy cienkowarstwowe mineralne, akrylowe lub silikonowe. Warte podkreślenia są tutaj właściwości farb silikonowych, które tworzą powłokę odporną na przywieranie zanieczyszczeń. Brud i kurz spłukiwane są przez padający deszcz, dzięki czemu pomalowana powierzchnia przez dłuższy czas pozostaje świeża i estetyczna

Opracowanie:

inż. Andrzej Lewandowski

upr. proj. nr WBPP - 8386 - 5/83/83 Wk
Spec. konstrukcyjno - budowlane

Jerzy Chmielewski
87-600 Lipno, ul. Sliwkowa 4
spec. konstr. bud.
WBPP-AN-8386-5/83/83 Wk
KUR/BO.0251/01
tel.: (054) 287 35 79

-4-

**Kolorystyka elewacji budynków
Zespołu Placówek Oświatowych
Wielgie ul. Szkolna**

Kolorystykę opracowano w opaci o paletę barw firmy "ATLAS".



**0180 jasny
beż**



0256 brąz



0025 żółty



0253 szary brąz

Otwory okienne w kolorze biał.

Owory wejściowe do budynków w kolorze brązu.

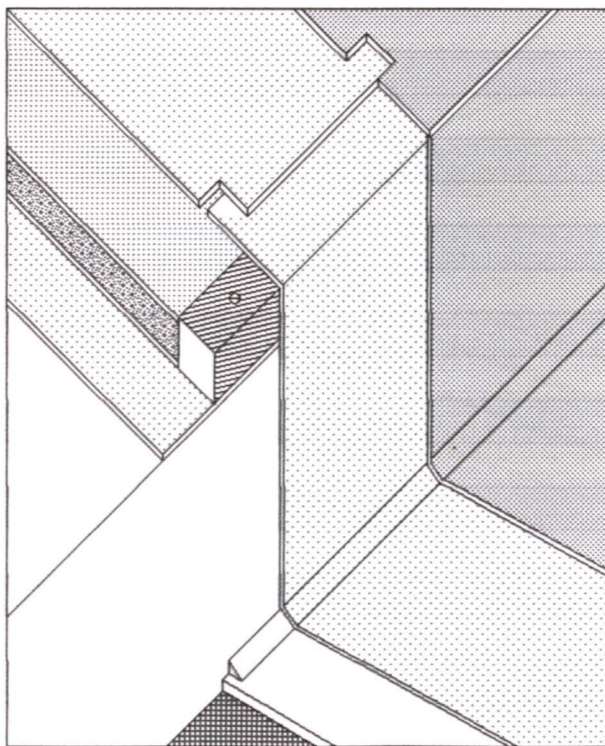
Opracowanie:
inż. Andrzej Lewandowski

upr. proj. nr WBP - 8386 - 588/83 Wk
Spec. Konstrukcyjno-Budowlana

Obróbka koryta dachowego – odwadniającego

STAROSTWO POWIATOWE
w LIPNIE
ul. Sierakowskiego 10B
87-600 Lipno
(14)

1. Dokonać rozbiórki istniejącej warstwy spadkowej koryta wraz z pokryciem.
 2. Zlikwidować wpusty dachowe przez i szczelne zaślepienie.
 3. Wykonać nowe warstwy spadkowe 1% jak pokazano na rzutach dachów poszczególnych budynków – warstwa keramzytu z gładzią cementową 3cm.
 4. Podłoże oraz koryto zagruntować roztworem gruntującym i pozostawić do wyschnięcia.
 5. Zgrzać do podłoża paroizolację – papę.
 6. Na krawędzi połaci dachowej zamontować drewniany krawędziak impregnowany o grubości mniejszej o 1cm niż izolacja termiczna /styropapa 10cm/ tj. 10x9cm.
 7. Ułożyć izolację termiczną – płyty warstwowe styropapa 10cm.
 8. Zamocować trójkątny klin styropianowy oklejony papą podkładową wzdłuż obu brzegów koryta.
 9. Zgrzać pas papy podkładowej, np. Nexler PREMIUM 47, w korycie, z wywinięciem na połac dachową 30cm.
 10. Zgrzać papę podkładową, np. Nexler PREMIUM 47, na połaci dachowej, z wywinięciem na pas papy podkładowej z koryta.
 11. Zgrzać pas papy wierzchniego krycia, np. Nexler PREMIUM 53H, w korycie, z wywinięciem na połac dachową.
 12. Zgrzać papę wierzchniego krycia, np. Nexler PREMIUM 53H, na połaci dachowej z wywinięciem na pas papy wierzchniego krycia z koryta.
 13. Odprowadzenie wód opadowych z koryta rurami spustowymi \varnothing 12cm do kan. deszczowej.
- Uwaga: Nie należy wykonywać obróbek papami z wkładką z welonu szklanego.
Konieczne jest przeprowadzanie okresowych przeglądów połączonych z usuwaniem zanieczyszczeń z koryta /np. spadających liści/.



Opracowanie:

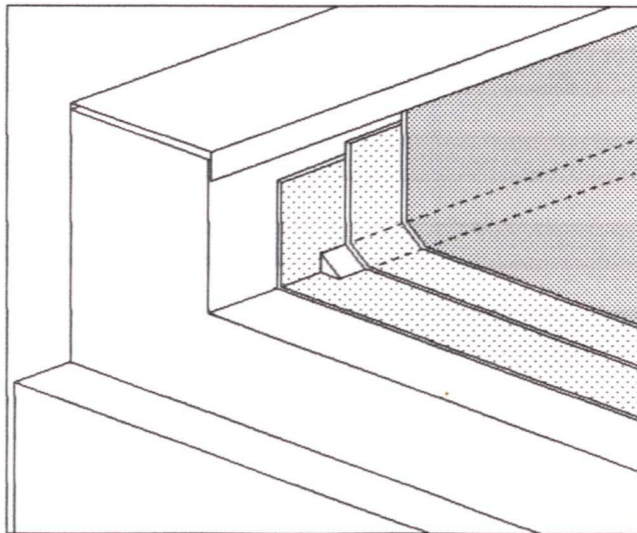
inż. Andrzej Lewandowski
upr. proj. nr WBPP-8386-5/03/83 Wk
Spec. konstrukcyjno-budowlana

Jerzy Chmielewski
87-600 Lipno, ul. Siliwowska 4
specj. konstr. bud.
WBPP-AN-8386-5/03/83 Wk
KUP/BO/0251/01
tel.: (054) 287 35 79

Obróbka attyki – stropodach wentylowany

- 6 -

1. Wysokość attyki ściany szczytowej od stropu wynosi 98cm.
2. Podłoże oraz attykę zagruntować roztworem gruntującym i pozostawić do wyschnięcia.
3. Zgrzać do podłoża paroizolację – papę.
4. Do górnej powierzchni attyki /czapki/ zamocować obróbki blacharskie uwzględniając grubość ściany wraz z ociepleniem plus 2-3cm.
5. Zgrzać pas papy podkładowej, np. Nexler PREMIUM 47.
6. W narożach attyki zamocować trójkątny klin styropianowy oklejony papą podkładową
7. Zgrzać pas papy podkładowej, np. Nexler PREMIUM 47.
6. Zgrzać papę podkładową, np. Nexler PREMIUM 47, na połaci dachowej i attyce.
7. Zgrzać pas papy wierzchniego krycia, np. Nexler PREMIUM 53H na połaci dachowej – bez jej wywijania na płaszczyzny pionowe.
8. Zgrzać papę wierzchniego krycia, np. Nexler PREMIUM 53H, na połaci dachowej i attyce
9. W miejscach odprowadzenia wód opadowych z koryt dachowych, w ścianach attyki osadzić sztucery z obustronnym kołnierzem i uszczelkami zapobiegając zawilgoceniu ścian
10. Obróbki z papy podkładowej powinny być wyprowadzone poza obrys klina styropianowego na odległość min. 15cm. Papa nawierzchniowa powinna być zgrzana poza krawędź papy podkładowej na odległość min. 10cm .
11. Odprowadzenie wód opadowych z koryta rurami spustowymi \varnothing 12cm do kan. deszczowej.
Uwaga: Nie należy wykonywać obróbek papami z wkładką z welonu szklanego.
Konieczne jest przeprowadzanie okresowych przeglądów połączonych z usuwaniem zanieczyszczeń z koryta /np. spadających liści/.

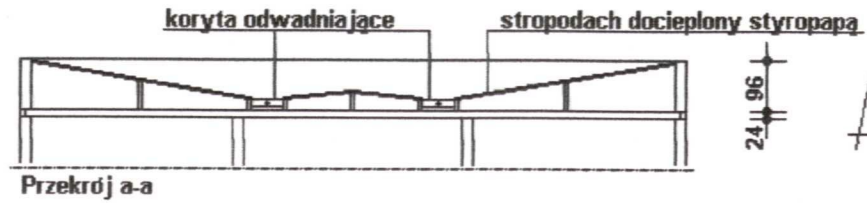


Opracowanie:

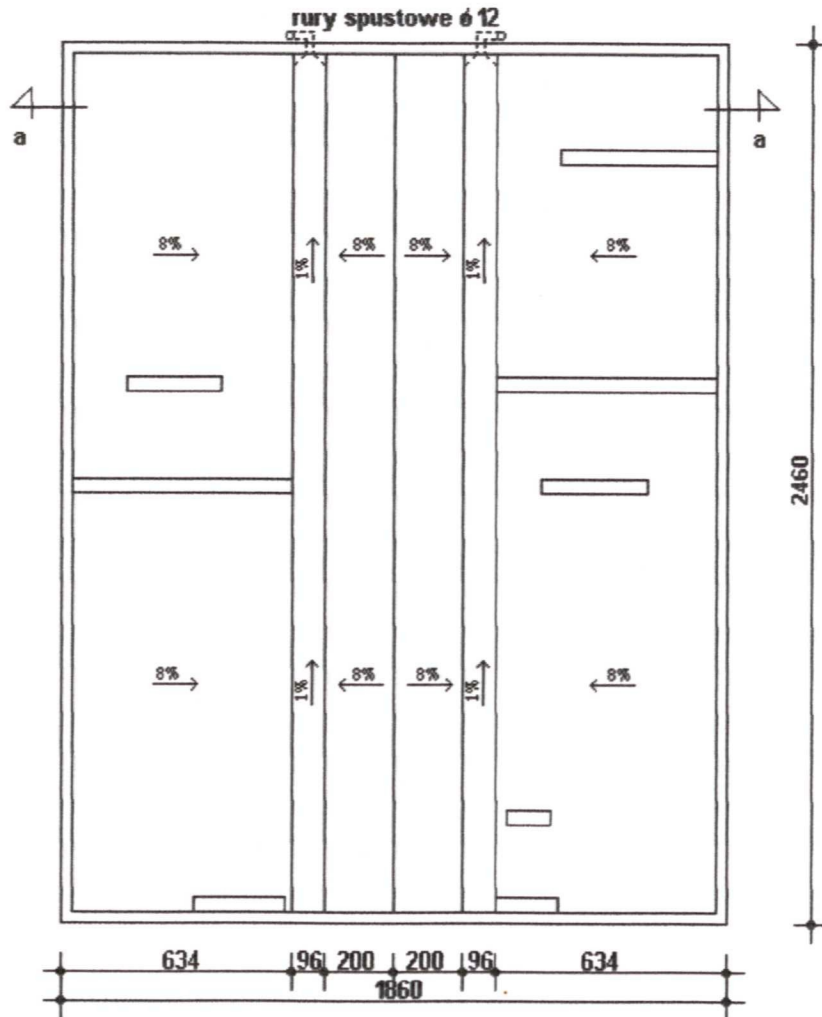
inż. Andrzej Lewandowski
ul. proj. nr WBPP - 8385 - 5/86/83 WK
Spec. konstrukcyjno - budowlana

Jerzy Chmielewski
87-600 Lipno, ul. Sławkowa 4
spec. konstr. bud.
WBPP/AN-8386-5/93/83 WK
KUP/BO-0251/01
tel.: (054) 287 35 79

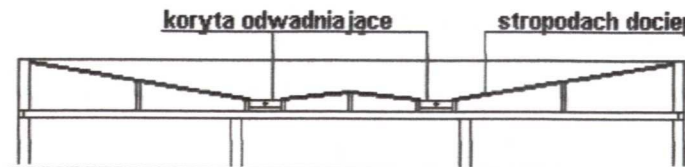
7



Przekrój a-a

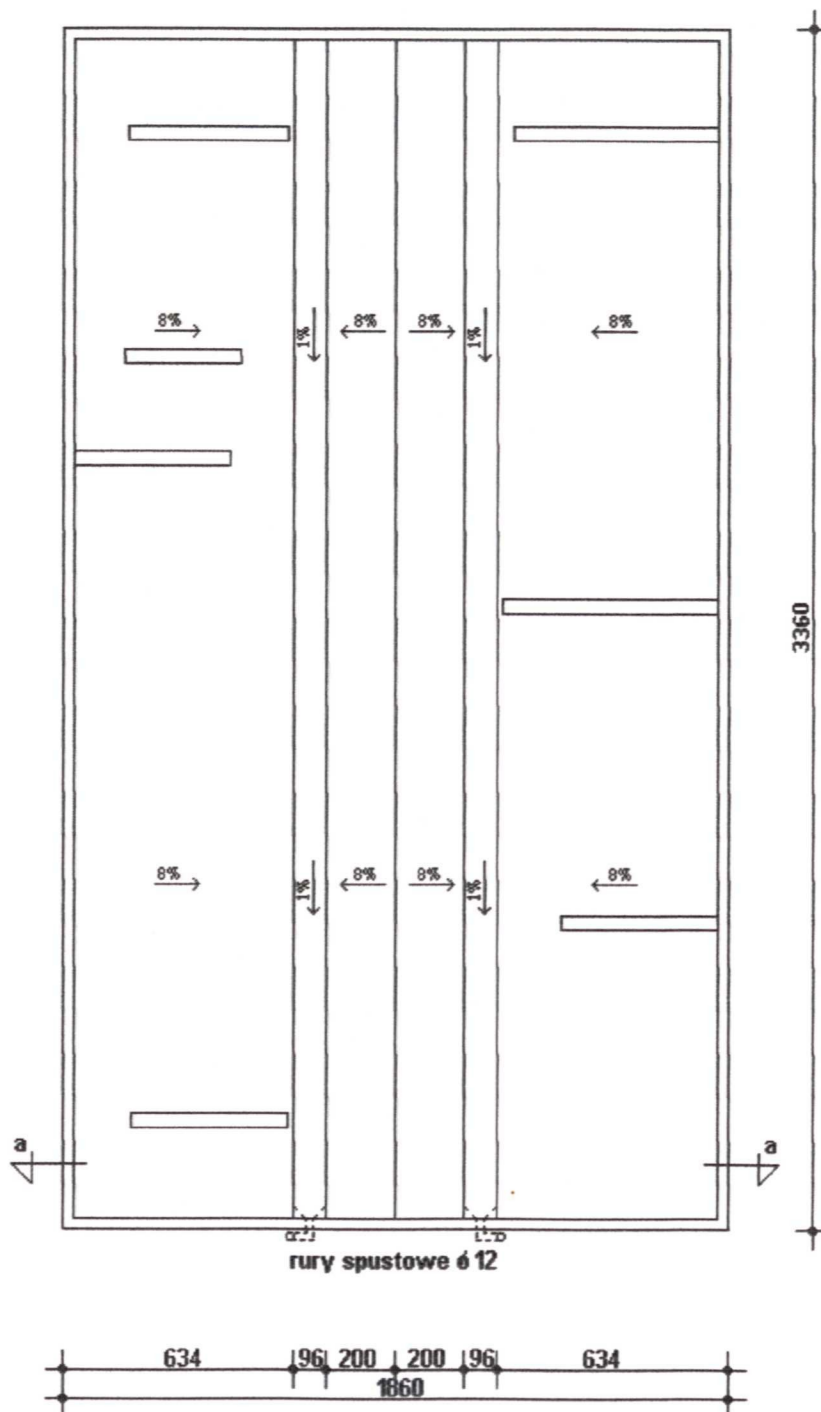


Nazwa i adres obiektu	Odwodnienie dachów ZPO Wielgie ul. Szkolna			Rys.nr. 20
Przedmiot rysunku	Rzut dachu - budynek Gimnazjum			Skala: 1:200
Projektant	inż. Andrzej Lewandowski	Upr. Proj. WBPP 8386-5/88/83/Wk. konstr.-budowla.	Data: VI 2012r.	Podpis: <i>[Signature]</i>
Projektant	Jerzy Chmielewski	Upr. Proj. WBPP-AN 8386-5/93/83/Wk konstr.-budowlane	Data: 15.06/12	Podpis: <i>[Signature]</i>



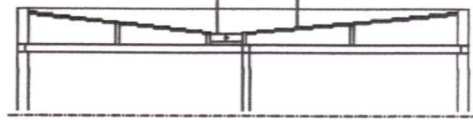
24 || 96

Przekrój a-a



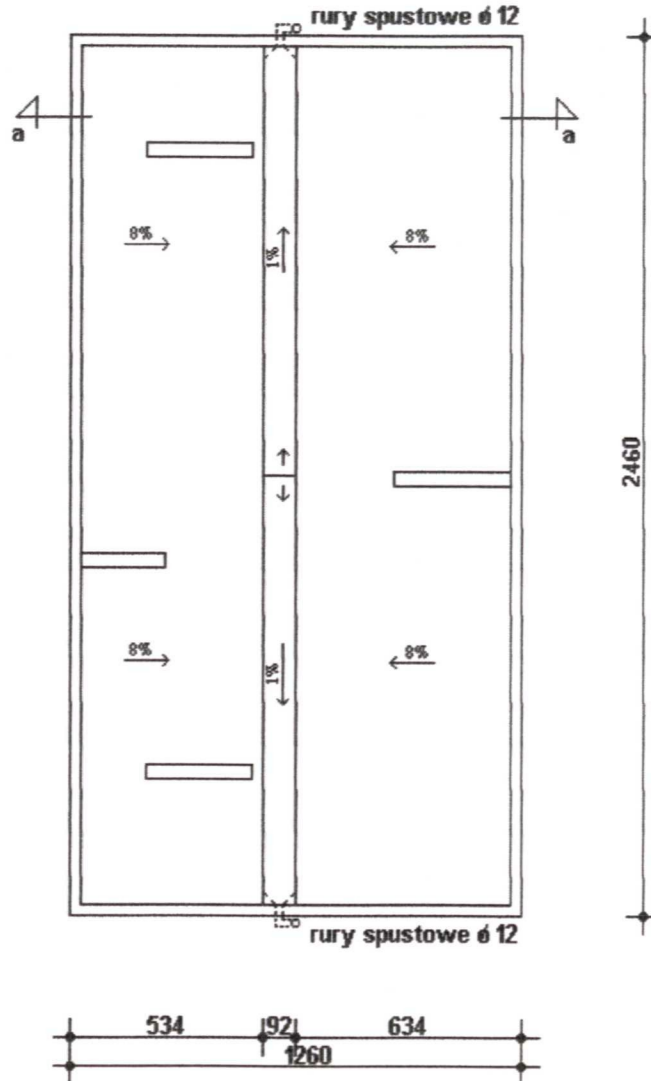
Nazwa i adres obiektu	Odwodnienie dachów ZPO Wielgie ul. Szkolna			Rys.nr. 21
Przedmiot rysunku	Rzut dachu - Szkoła Podstawowa			Skala: 1:200
Projektant	inż. Andrzej Lewandowski	Upr. Proj. WBPP 8386-5/88/83/Wk. konstr.-budowla.	Data: VI 2012r.	Podpis: <i>[Signature]</i>
Projektant	Jerzy Chmielewski	Upr. Proj. WBPP-AN 8386-5/93/83/Wk. konstr.-budowlane	Data: 15.06/12	Podpis: <i>[Signature]</i>

koryta odwadniające stropodach docieplony styropapą



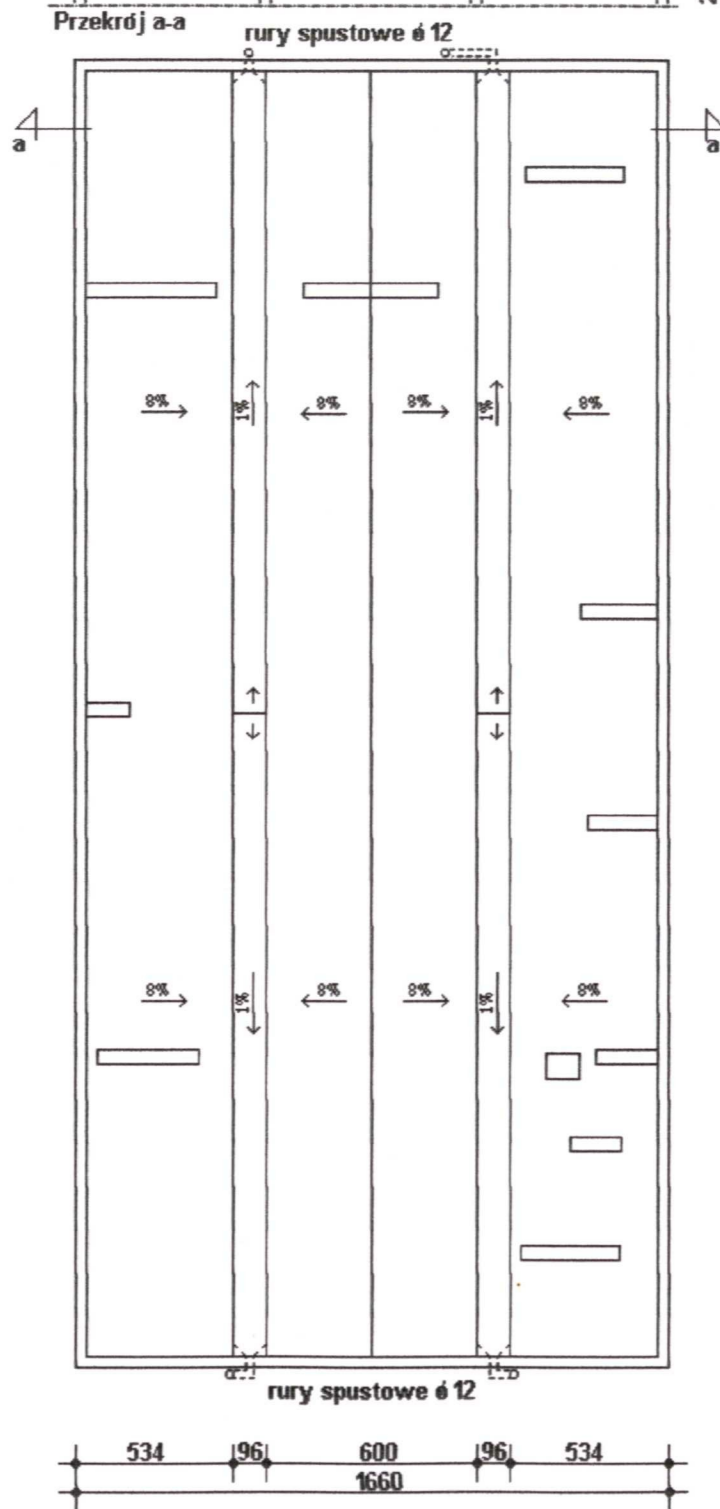
24
120

-9-



Nazwa i adres obiektu	Odwodnienie dachów ZPO Wielgie ul. Szkolna			Rys.nr. 22
Przedmiot rysunku	Rzut dachu - Przedszkole			Skala: 1:200
Projektant	inż. Andrzej Lewandowski	Upr. Proj. WBPP 8386-5/88/83. Wk. konstr.-budowla.	Data: VI 2012r.	Podpis: <i>[Signature]</i>
Projektant	Jerzy Chmielewski	Upr. Proj. WBPP. AN 8386-5/93/83/ Wk konstr.-budowlane	Data: 15.06/12	Podpis: <i>[Signature]</i>

koryta odwadniające stropodach docieplony styropapą



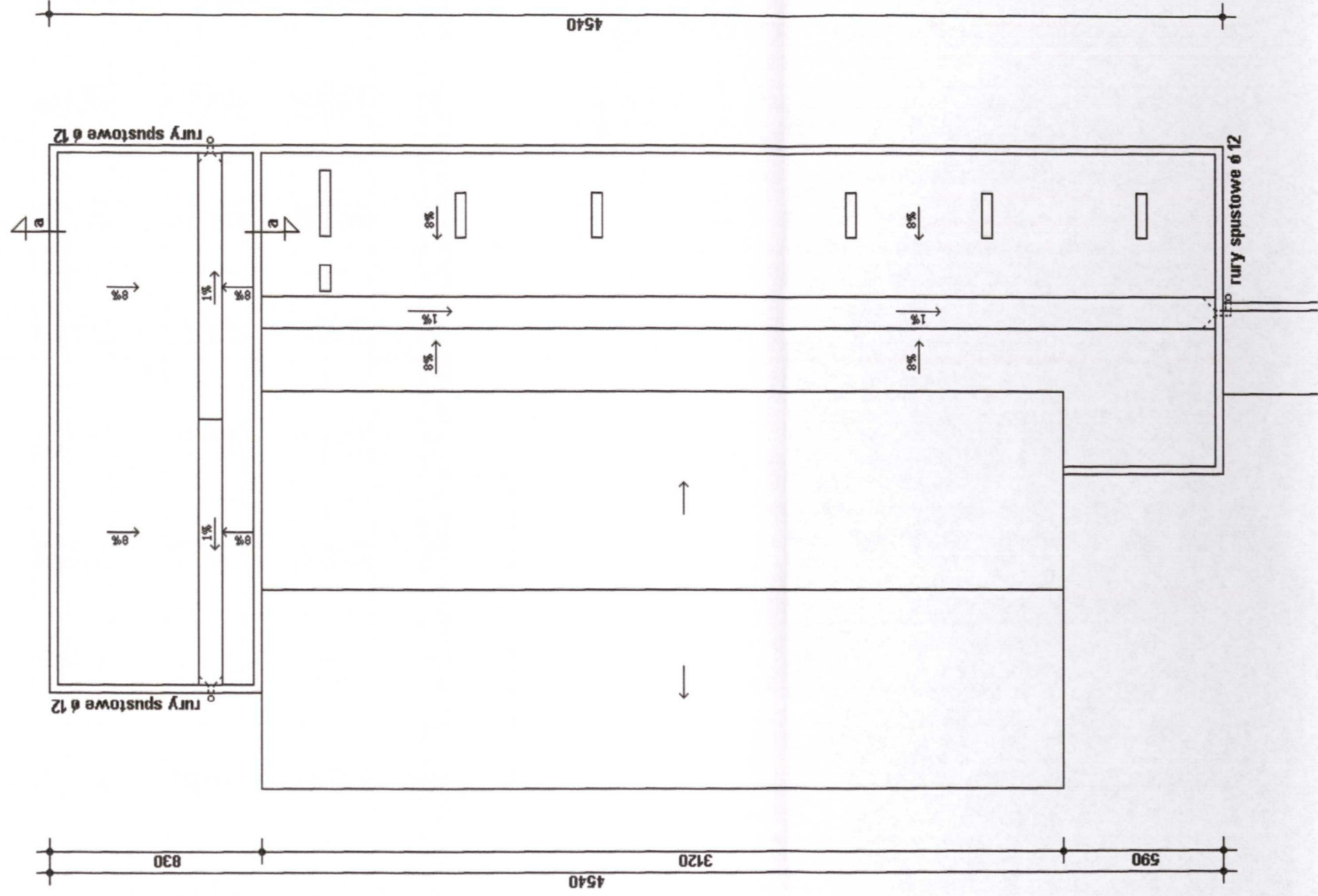
- 10 -

Nazwa i adres obiektu	Odwodnienie dachów ZPO Wielgie ul. Szkolna			Rys.nr. 23
Przedmiot rysunku	Rzut dachu - budynek AKZ			Skala: 1:200
Projektant	inż. Andrzej Lewandowski	Upr. Proj. WBPP 8386-5/88/83/Wk. konstr.-budowla.	Data: VI 2012r.	Podpis: <i>[Signature]</i>
Projektant	Jerzy Chmielewski	Upr. Proj. WBPP. AN 8386-5/93/83/Wk konstr.-budowlane	Data: 15.06/12	Podpis: <i>[Signature]</i>

korzyta odwadniające
stropodach docieplony styropianem



Przekrój a-a



Nazwa i adres obiektu	Odrodzenie dachów ZPO Wielgie ul. Szkolna		Rys.nr. 24
Przedmiot rysunku	Rzut dachu - sala gimnastyczna		Skala: 1:200
Projektant	inż. Andrzej Lewandowski	Upr.Proj. WBPP 8386-5/88/83.Wk. konstr.-budowla.	Data: VI 2012r.
Projektant	Jerzy Chmielewski	Upr.Proj.WBPP AN 8386-5/93/83/Wk. konstr.-budowlane	Data: 15.06/12

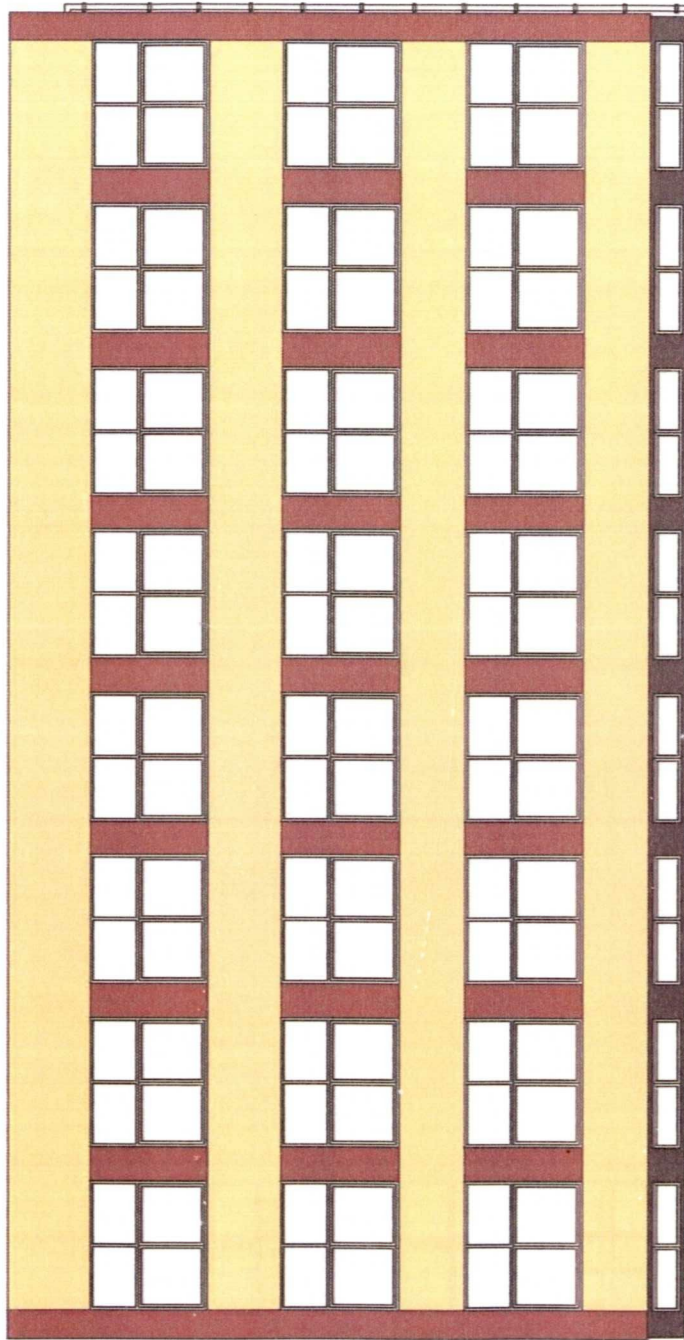
STAROSTWO POWIATOWE
w LIPNIE
ul. Sierakowskiego 10B

87-800 Lipno

Podpis: *[Signature]*
Podpis: *[Signature]*

11

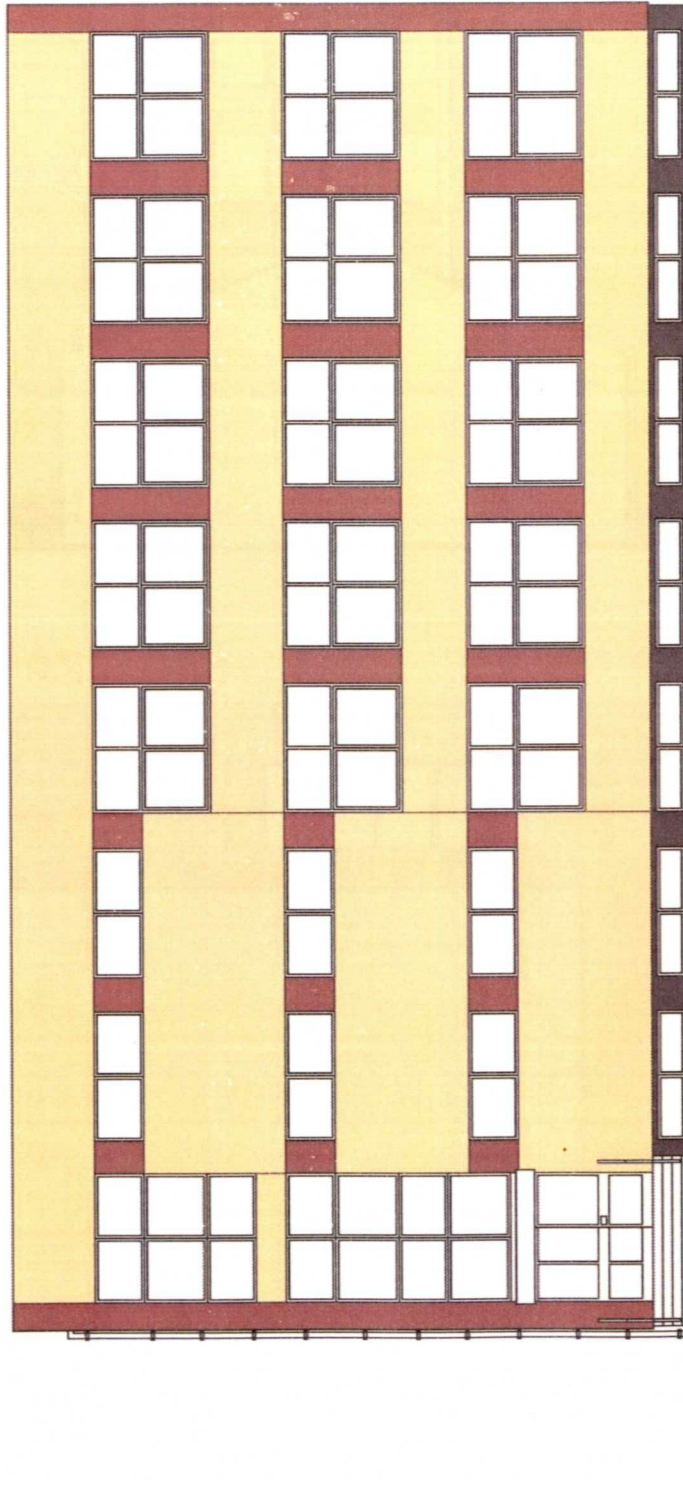
STAROSTWO POWIATOWE
w LIPNIE
ul. Sierakowskiego 10B
87-600 Lipno
(14)



ELEWACJA WSCHODNIA

Nazwa i adres obiektu	Docieplenie budynków Zespołu Placówek Oświatowych Wielgite ul. Szkolna		Rys.nr.	1
Przedmiot rysunku	Elewacja - bud. gim.		Skala	1:100
Architektura	Jerzy Chmielewski	Upr.Proj.WBPP-AN 8386-5/93/83/Wk konstr.-budowlane	Data:	2012
Konstrukcja	inż. Andrzej Lewandowski	Upr.Proj. WBPP 8386-5/88/83/Wk.	Data:	IV 2012
			Podpis:	<i>[Signature]</i>
			Podpis:	<i>[Signature]</i>

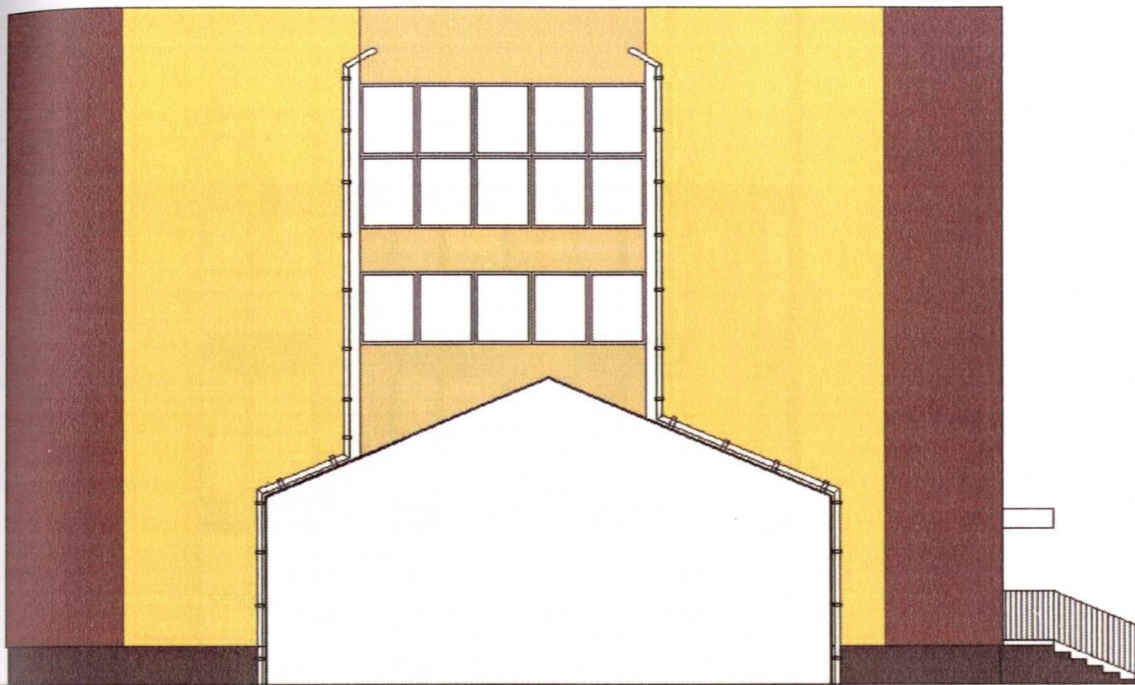
- 12



ELEWACJA ZACHODNIA

Nazwa i adres obiektu	Docieplenie budynków Zespołu Placówek Oświatowych Wielgie ul. Szkolna		Rys.nr. 2
Przedmiot rysunku	Elewacja - bud. gim.		Skala 1:100
Architektura	Jerzy Chmielewski	Upr.Proj.WBPP-AN 8386-5/93/83/Wk konstr.-budowlane	Data: 2012
Konstrukcja	Inż. Andrzej Lewandowski	Upr.Proj.WBPP 8386-5/98/83/Wk. konstr.-budowla.	Data: IV 2012r.

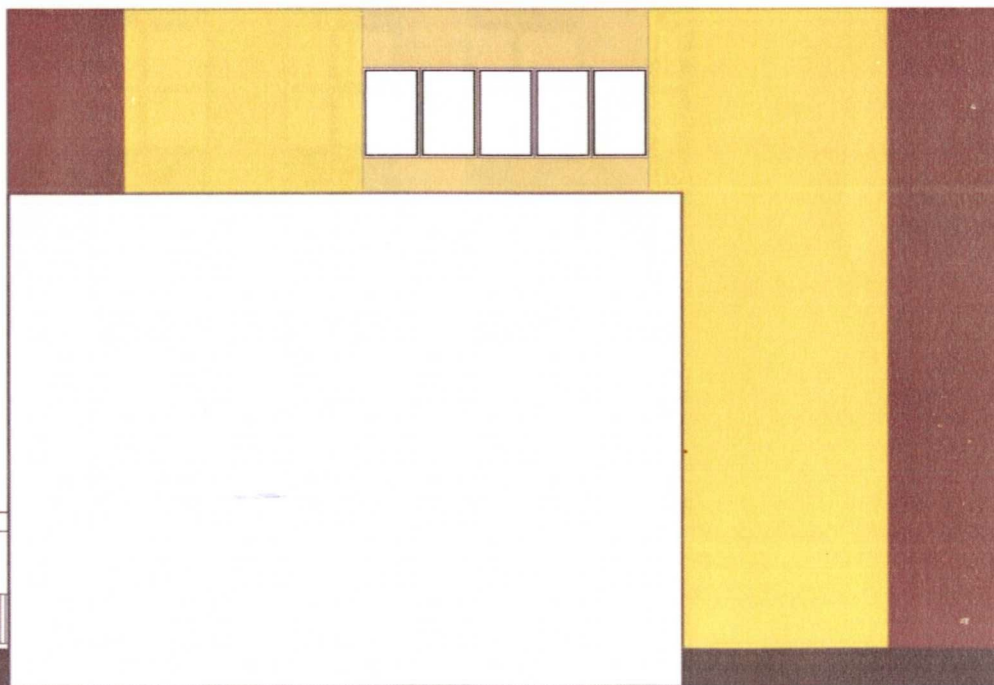
-13-



ELEWACJA PÓŁNOCNA

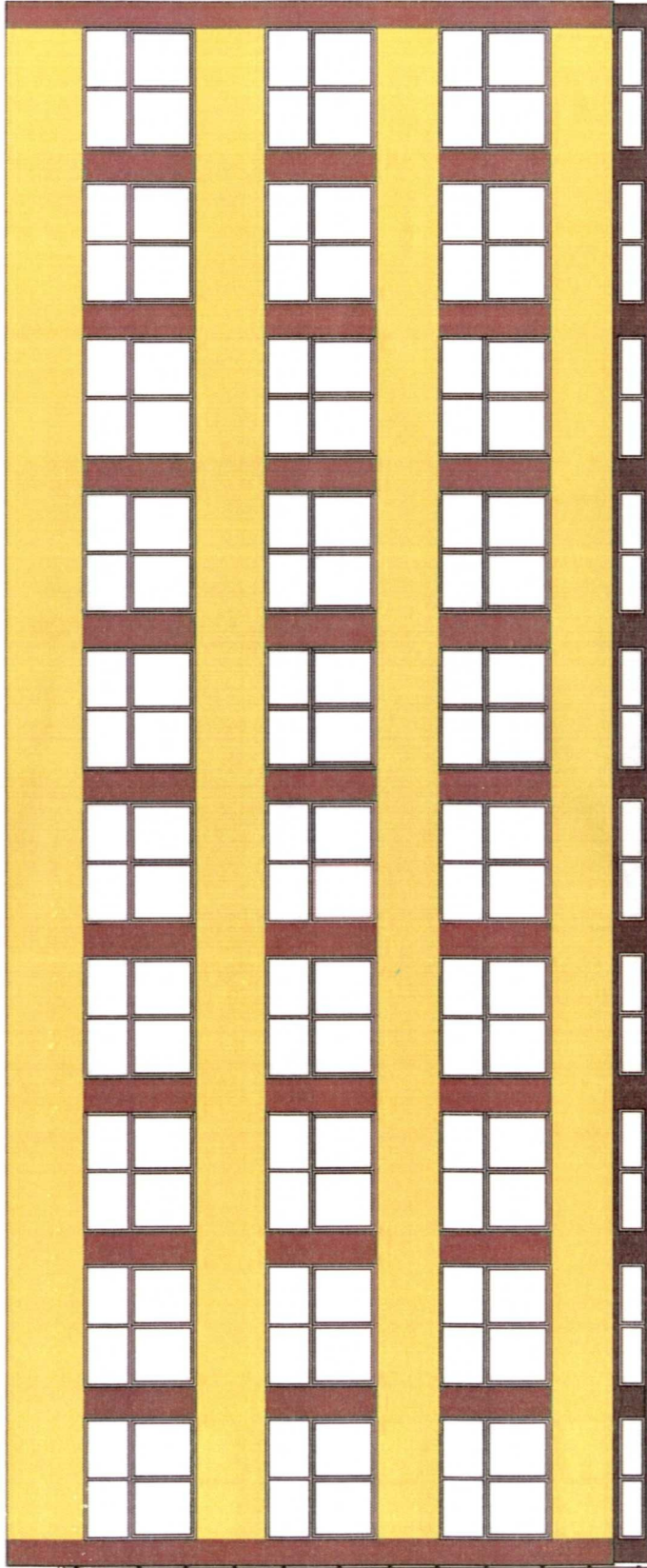
-14-

Ko



ELEWACJA POŁUDNIOWA

Nazwa i adres obiektu	Docieplenie budynków Zespołu Placówek Oświatowych Wielgie ul. Szkolna			Rys.nr. 3
Przedmiot rysunku	Elewacja - bud. gim.			Skala 1:100
Architektura	Jerzy Chmielewski	Upr.Proj.WBPP-AN 8386-5/93/83/Wk konstr.-budowlane	Data: 2012r.	Podpis: <i>[Signature]</i>
Konstrukcja	inż.Andrzej Lewandowski	Upr.Proj. WBPP 8386-5/88/83.Wk. konstr.-budowla.	Data: IV 2012r.	Podpis: <i>[Signature]</i>



ELEVACJA WSCHODNIA

Nazwa i adres obiektu	Docieplenie budynków Zespołu Placówek Oświatowych Wielgie ul. Szkolna		Rys.nr. 4
Przedmiot rysunku	Elewacja - bud. SP		Skala 1:100
Architektura	Jerzy Chmielewski	Upr.Proj.WBPP AN 8386-5/93/83/WK konstr.-budowlana	Data: 30.06
Konstrukcja	inż.Andrzej Lewandowski	Upr.Proj. WBPP 8386-5/88/83/WK. konstr.-budowla.	Data: IV 2012r.
			Podpis: <i>[Signature]</i>
			Podpis: <i>[Signature]</i>

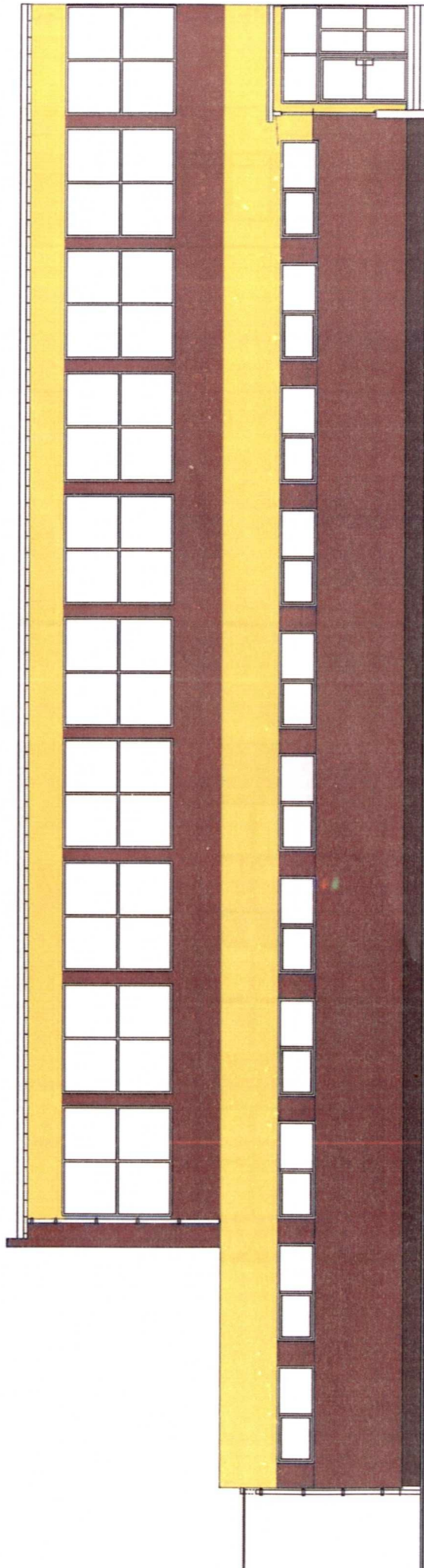
- 15



ELEWACJA ZACHODNIA

Nazwa i adres obiektu	Docieplenie budynków Zespołu Placówek Oświatowych Wielgie ul. Szkolna		Rys.nr. 5
Przedmiot rysunku	Elewacja - bud. SP		Skala 1:100
Architektura	Jerzy Chmielewski	Upr.Proj.WBPP AN 8386-5/93/93/WK konstr. budowlane	Data: 2012 Podpis: [Signature]
Konstrukcja	inż. Andrzej Lewandowski	Upr.Proj. WBPP 8386-5/88/93/WK konstr. budowl. 2012r.	Data: IV Podpis: [Signature]

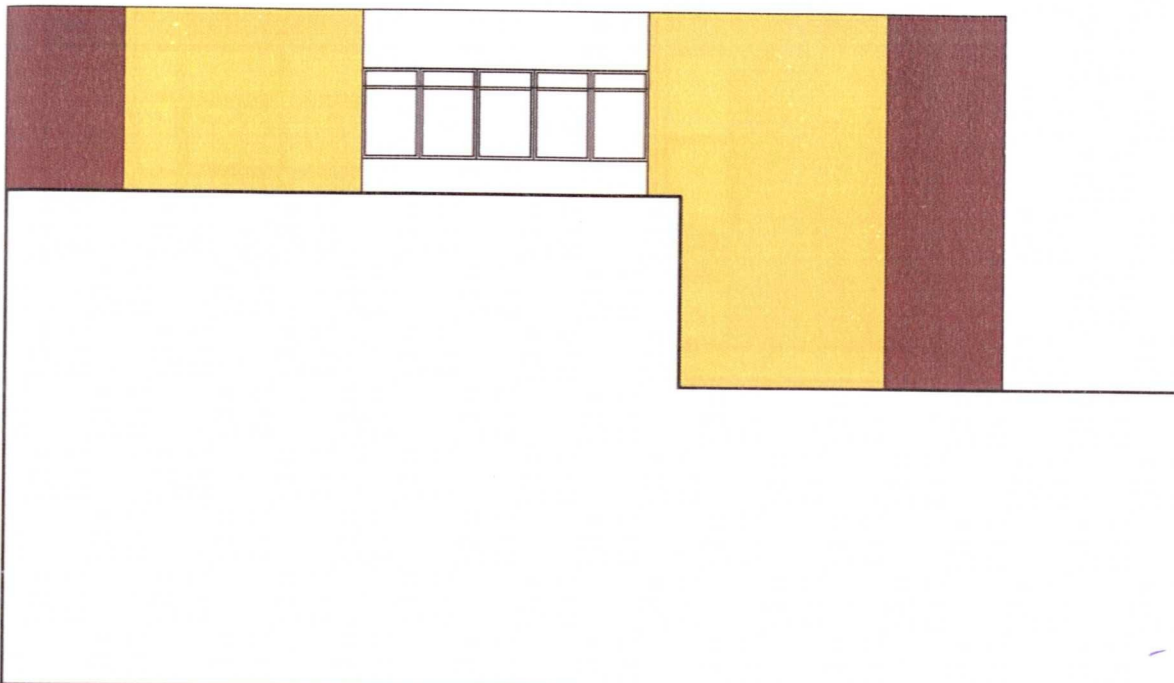
- 16



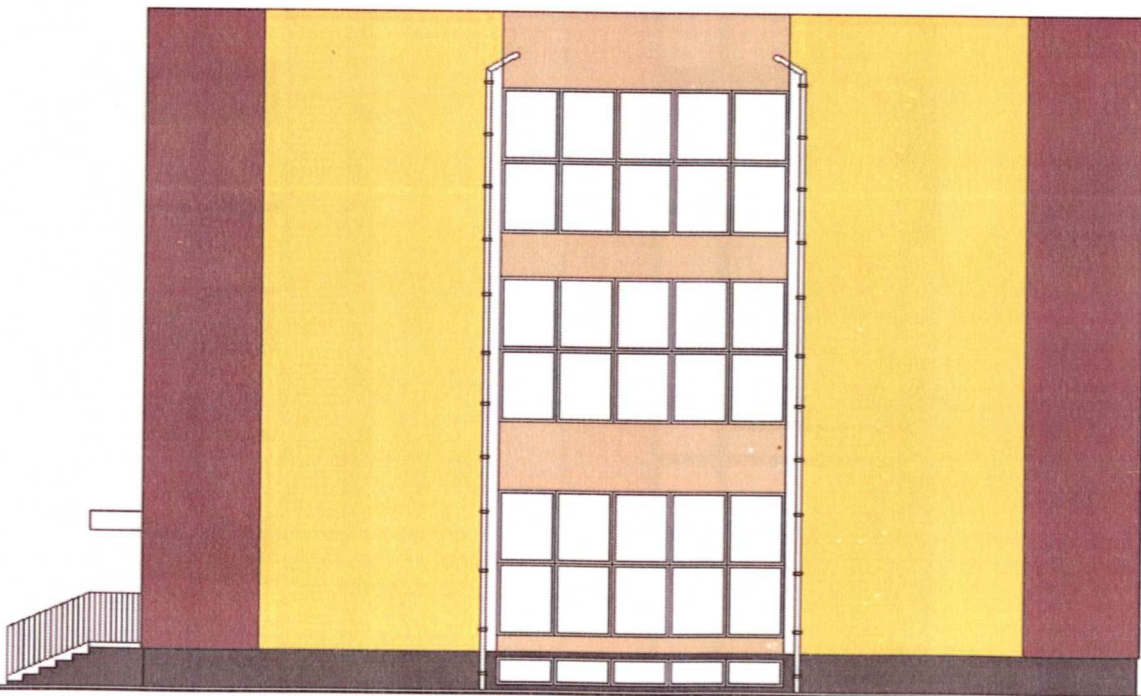
ELEWACJA WSCHODNIA

Nazwa i adres obiektu	Docieplenie budynków Zespołu Placówek Oświatowych Wielgie ul. Szkolna		Rys.nr.	5A
Przedmiot rysunku	Elewacja - <i>Materiałowa sala gimn.</i>		Skala	1:100
Architektura	Jerzy Chmielewski	Upr.Proj. WBPP-AN 8386-5/83/83/Wk konstr.-budowlane	Data:	<i>2012</i>
Konstrukcja	inż. Andrzej Lewandowski	Upr.Proj. WBPP 8386-5/88/83.Wk. konstr.-budowla.	Data:	IV 2012.
			Podpis:	<i>[Signature]</i>
			Podpis:	<i>[Signature]</i>

-17-

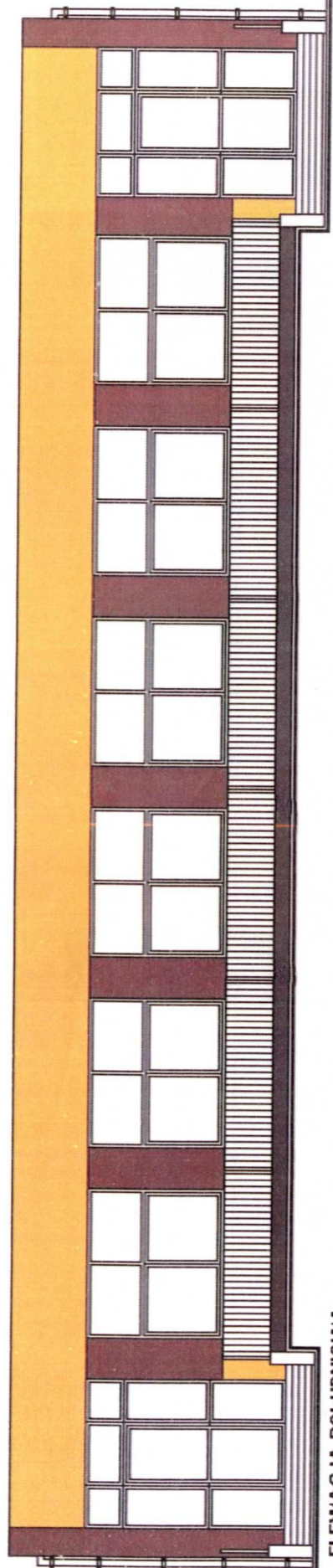


ELEWACJA PÓŁNOCNA

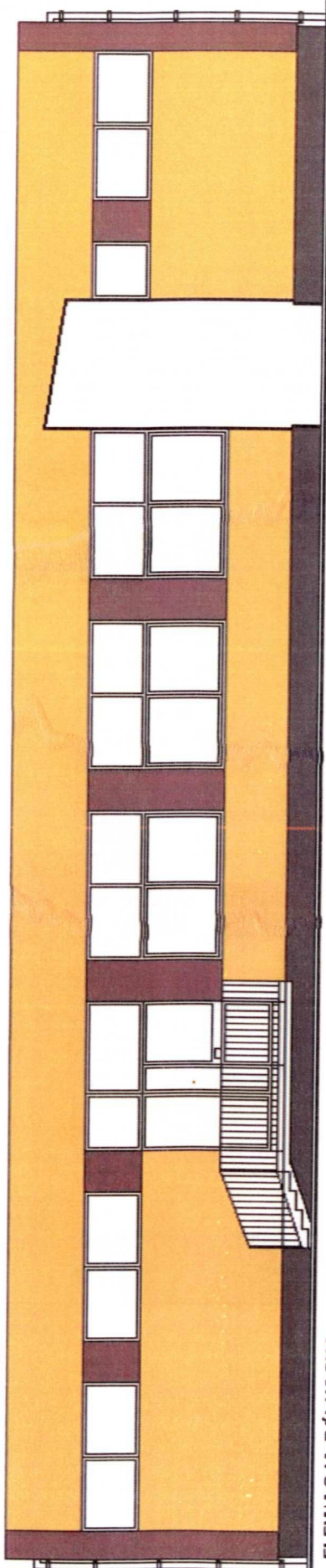


ELEWACJA POŁUDNIOWA

Nazwa i adres obiektu	Docieplenie budynków Zespołu Placówek Oświatowych Wielgie ul. Szkolna			Rys.nr. 6
Przedmiot rysunku	Elewacja - bud. SP			Skala 1:100
Architektura	Jerzy Chmielewski	Upr.Proj.WBPP.AN 8386-5/93/83/Wk konstr.budowlane	Data: 30.06 12	Podpis: <i>Chm</i>
Konstrukcja	inż.Andrzej Lewandowski	Upr.Proj. WBPP 8386-5/88/83.Wk. konstr.budowla.	Data: IV 2012r.	Podpis: <i>AL</i>



ELEWACJA POŁUDNIOWA

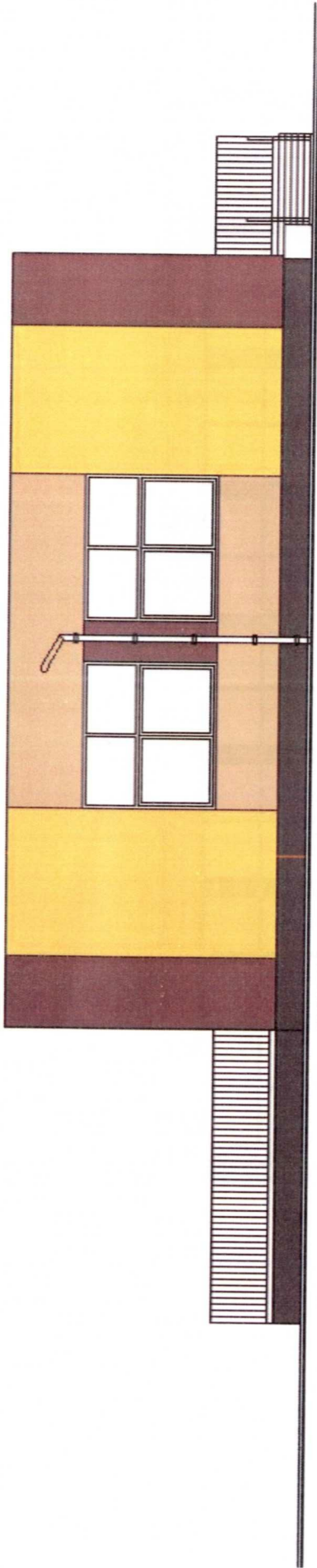


ELEWACJA PÓŁNOCNA

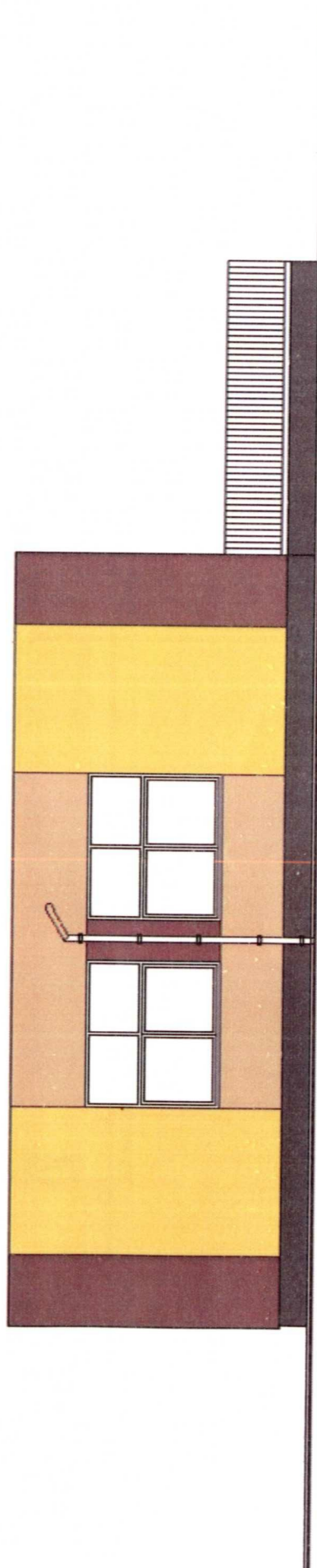
Nazwa i adres obiektu	Docieplenie budynków Zespołu Placówek Oświatowych Wielgie ul. Szkolna			Rys.nr. 7
Przedmiot rysunku	Elewacja - przedszkole			Skala 1:100
Architektura	Jerzy Chmielewski	Upr.Proj.WBPP-AN 8386-5/93/83/Wk konstr.-budowlane	Data: 30.06.12	Podpis: <i>[Signature]</i>
Konstrukcja	inż.Andrzej Lewandowski	Upr.Proj. WBPP 8386-5/88/83.Wk. konstr.-budowlane	Data: IV 2012r.	Podpis: <i>[Signature]</i>

- 18 -

87-800 Lipno



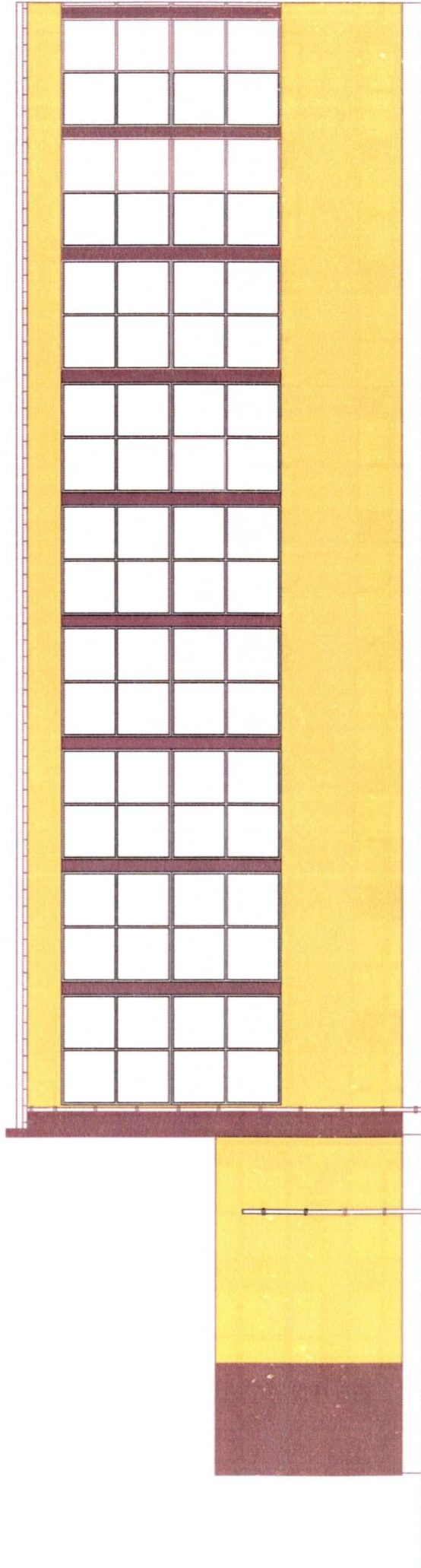
ELEWACJA WSCHODNIA



ELEWACJA ZACHODNIA

Nazwa i adres obiektu	Docieplenie budynków Zespołu Placówek Oświatowych Wielgie ul. Szkolna			Rys.nr. 8	87-800 Lipno
Przedmiot rysunku	Elewacja - przedszkole			Skala: 1:100	Podpis: <i>[Signature]</i>
Architektura	Jerzy Chmielewski	Upr.Proj.WBPP AN 8386-5/93/83/Wk	Data: 30.06.12	Podpis: <i>[Signature]</i>	Podpis: <i>[Signature]</i>
Konstrukcja	inż.Andrzej Lewandowski	Upr.Proj. WBPP 8386-5/88/83.WK.	Data: IV 2012	Podpis: <i>[Signature]</i>	Podpis: <i>[Signature]</i>

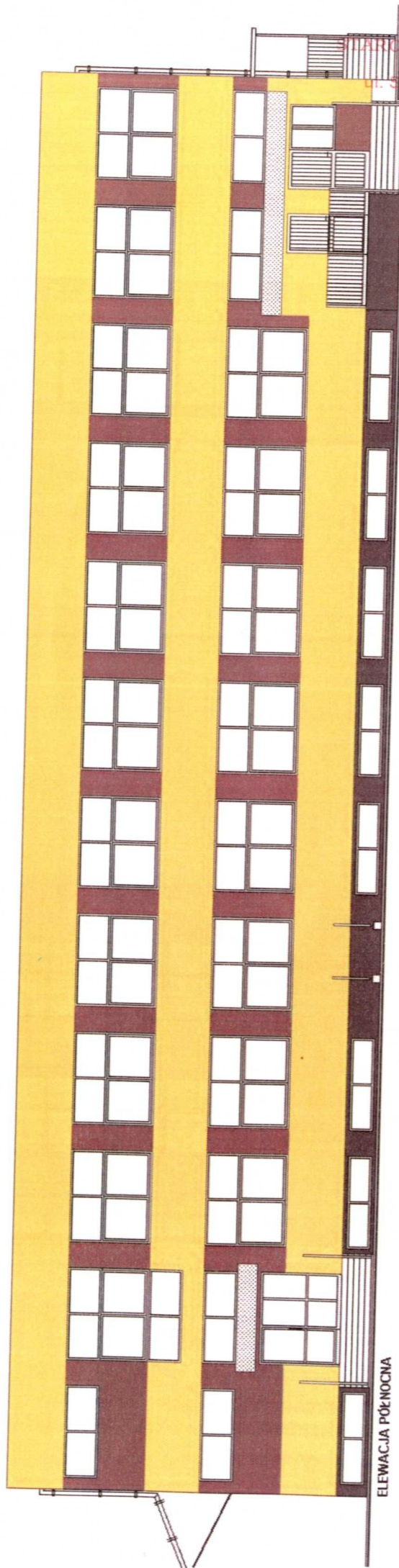
-20-



ELEWACJA ZACHODNIA

Nazwa i adres obiektu	Docięplenie budynków Zespołu Placówek Oświatowych Wielgie ul. Szkolna		Rys.nr.	9
Przedmiot rysunku	Elewacja	Skala	1:100	
Architektura	Jerzy Chmielewski	Upr.Proj. WBPPP AN 8386-5/93/83/WK konstr.-budowlana	Data:	2012
Konstrukcja	inż. Andrzej Lewandowski	Upr.Proj. WBPPP 8386-5/88/83/WK. konstr.-budowla.	Data:	IV 2012
			Podpis:	<i>[Signature]</i>
			Podpis:	<i>[Signature]</i>

-21-

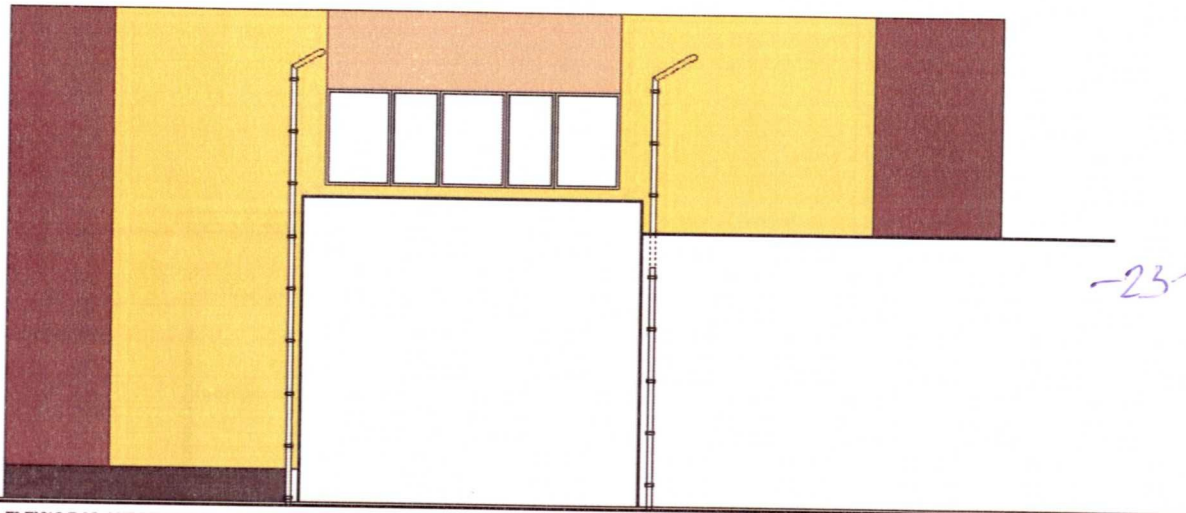


ELEWACJA PÓŁNOCNA

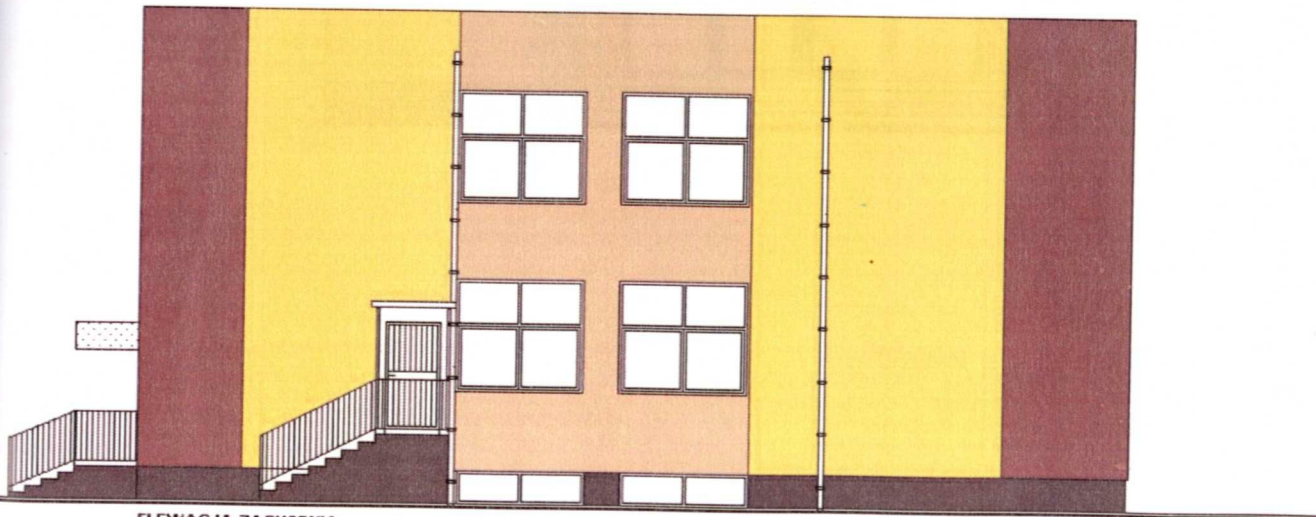
URZĄDZYSTWO POWIATOWE
w LIPNIE
ul. Sierakowskiego 10B
87-600 Lipno
(14)

Nazwa i adres obiektu	Dzieńcieplenie budynków Zespołu Placówek Oświatowych Wielegie ul. Szkolna		Rysunek 10	Skala 1:100
Przedmiot rysunku	Elewacja - bud. adm.			
Architektura	Jerzy Chmielewski	Upr.Proj.WBPP-AN 8386-5/93/Wk	Data: 2012r.	Podpis: <i>[Signature]</i>
Konstrukcja	inż. Andrzej Lewandowski	Upr.Proj. WBPP 8386-5/88/Wk	Data: IV 2012r.	Podpis: <i>[Signature]</i>

-22-

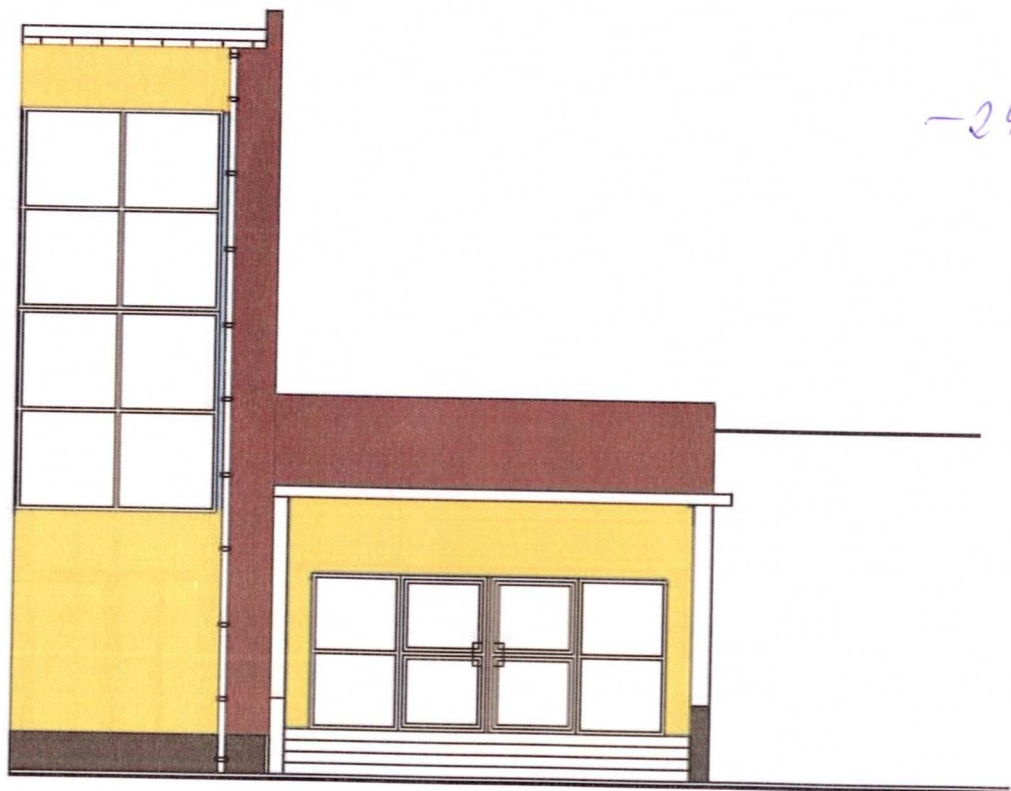


ELEWACJA WSCHODNIA



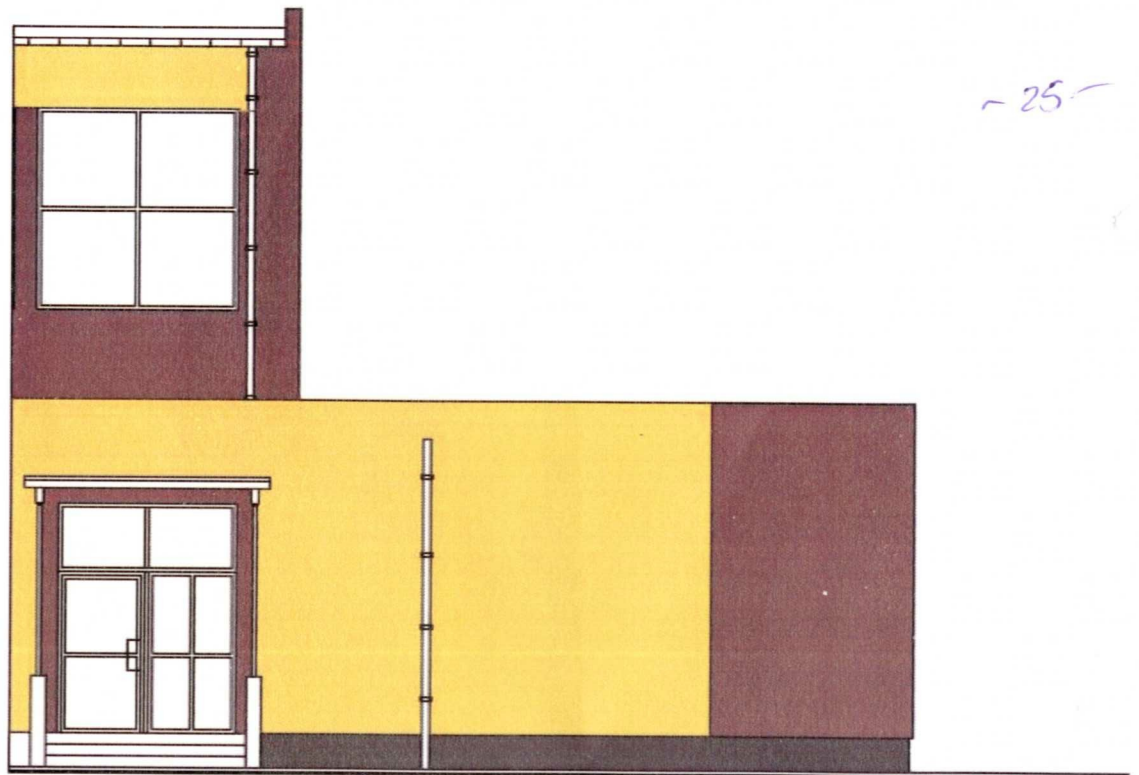
ELEWACJA ZACHODNIA

Nazwa i adres obiektu	Docieplenie budynków Zespołu Placówek Oświatowych Wielgie ul. Szkolna			Rys.nr. 11
Przedmiot rysunku	Elewacja - bud. adm.			Skala 1:100
Architektura	Jerzy Chmielewski	Upr.Proj.WBPP AN 8386-5/93/83/Wk konstr.-budowlane	Data: 30.06.12	Podpis: [Signature]
Konstrukcja	inż. Andrzej Lewandowski	Upr.Proj. WBPP 8386-5/88/83.Wk. konstr.-budowla.	Data: IV 2012r.	Podpis: [Signature]

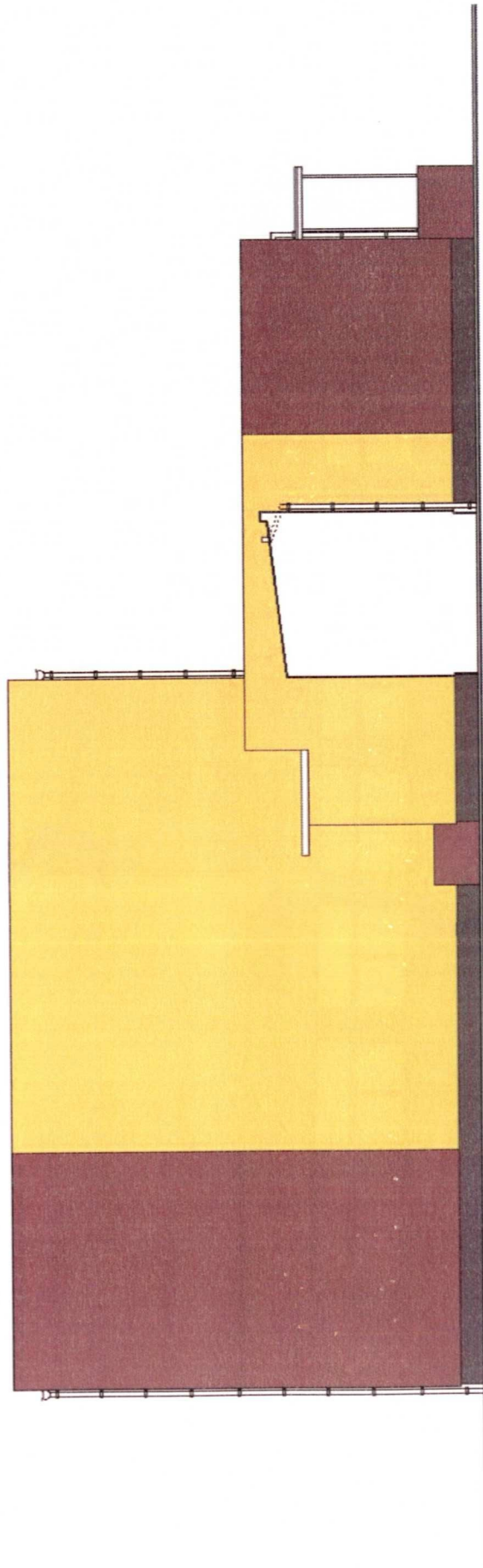


-24

Nazwa i adres obiektu	Docieplenie budynków Zespołu Placówek Oświatowych Wielgie ul. Szkolna			Rys.nr. 12
Przedmiot rysunku	Elewacja - sala gimnastyczna			Skala 1:100
Architektura	Jerzy Chmielewski	Upr.Proj.WBPP.AN 8386-5/93/83/Wk konstr-budowlane	Data: 30.06 12	Podpis:
Konstrukcja	inż.Andrzej Lewandowski	Upr.Proj. WBPP 8386-5/88/83.Wk. konstr-budowla.	Data: IV 2012r.	Podpis:



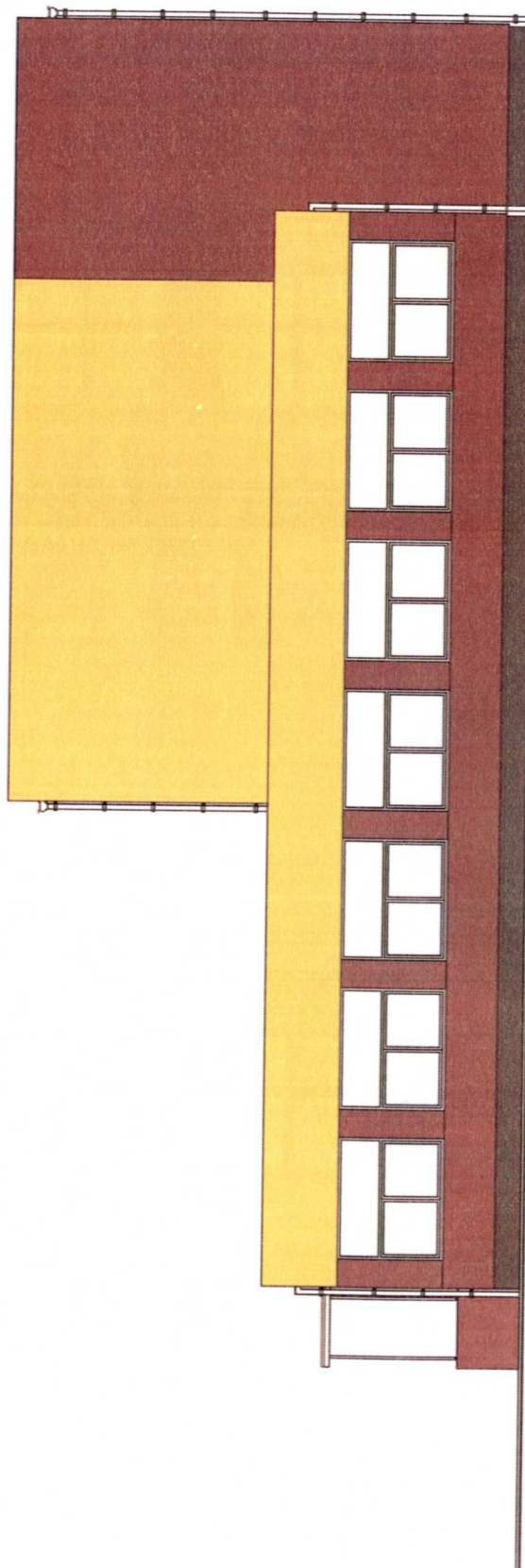
Nazwa i adres obiektu	Docieplenie budynków Zespołu Placówek Oświatowych Wielgie ul. Szkolna			Rys.nr. 13
Przedmiot rysunku	Elewacja - sala gimnastyczna			Skala 1:100
Architektura	Jerzy Chmielewski	Upr.Proj.WBPP.AN 8386-5/93/83/Wk konstr-budowlane	Data: 30.06 12	Podpis: <i>[Signature]</i>
Konstrukcja	inż.Andrzej Lewandowski	Upr.Proj. WBPP 8386-5/88/83.Wk. konstr-budowla.	Data: IV 2012r.	Podpis: <i>[Signature]</i>



ELEWACJA POŁ UDNIOWA

Docieplenie budynków Zespołu Placówek Oświatowych Miejsce ul. Szkolna Elewacja - sala gimnastyczna		Rys.nr. 14
		Skala 1:100
Jerzy Chmielewski	Upr.Proj.WBPP-AN 8386-5/93/83/Wk	Data: 30.06.2012
inż. Andrzej Lewandowski	konstr.-budowlane Upr.Proj. WBPP 8386-5/98/83/Wk.	Data: IV 2012r.
		Podpis: [Signature]
		Podpis: [Signature]

-26-



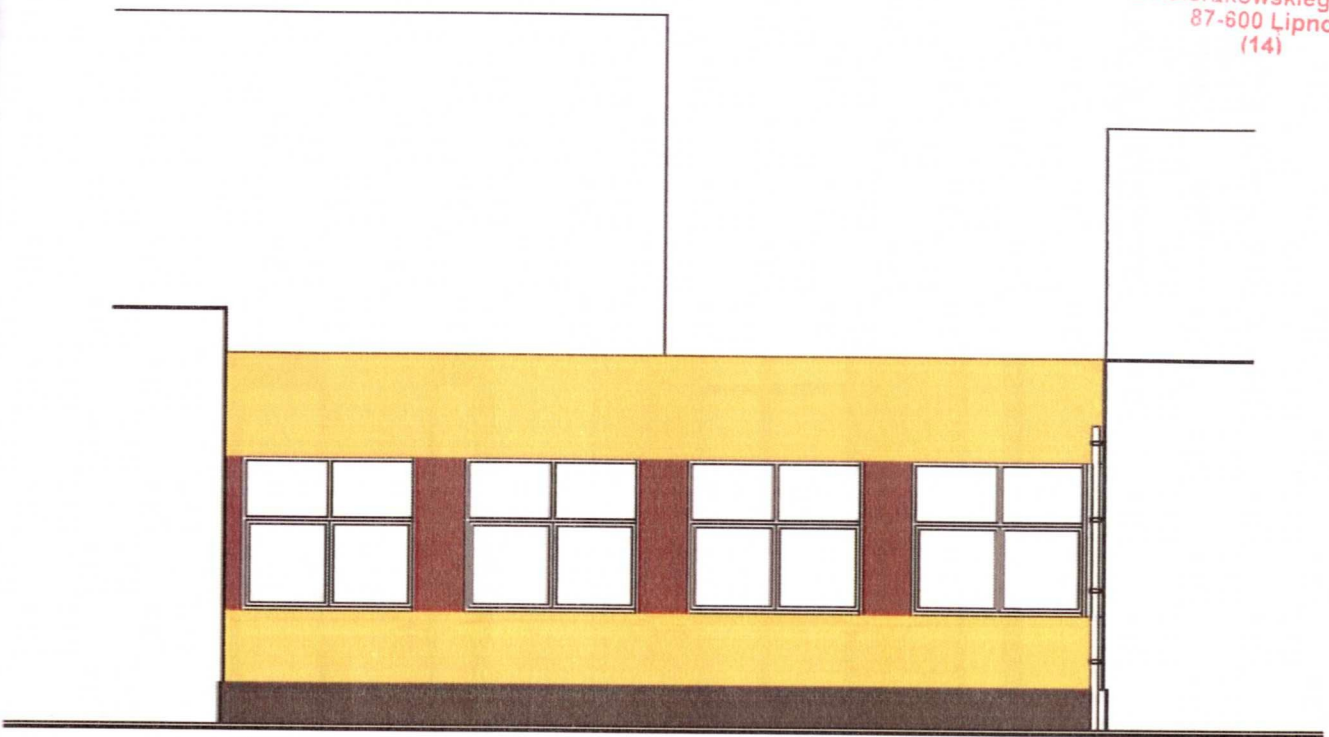
ELEWACJA PÓŁNOĆNA

STAROSTWO POWIATOWE
w LIPNIE

ul. Sierakowski 10B
27-600 Lipnie

Nazwa i adres obiektu	Docieplenie budynków Zespołu Placówek Oświatowych Wielegie ul. Szkolna 15		Rysunek: 15	Skala: 1:100	Podpis: [Signature]
Przedmiot rysunku	Elewacja - sala gimnastyczna		Upr.Proj. WBPP/AN	Data: 2012	Podpis: [Signature]
Architektura	Jerzy Chmielewski	8386-5/93/83/WK	konstr.-budowlane	Upr.Proj. WBPP	Data: IV
Konstrukcja	inż. Andrzej Lewandowski	8386-5/88/83/WK.	konstr.-budowla.	2012	

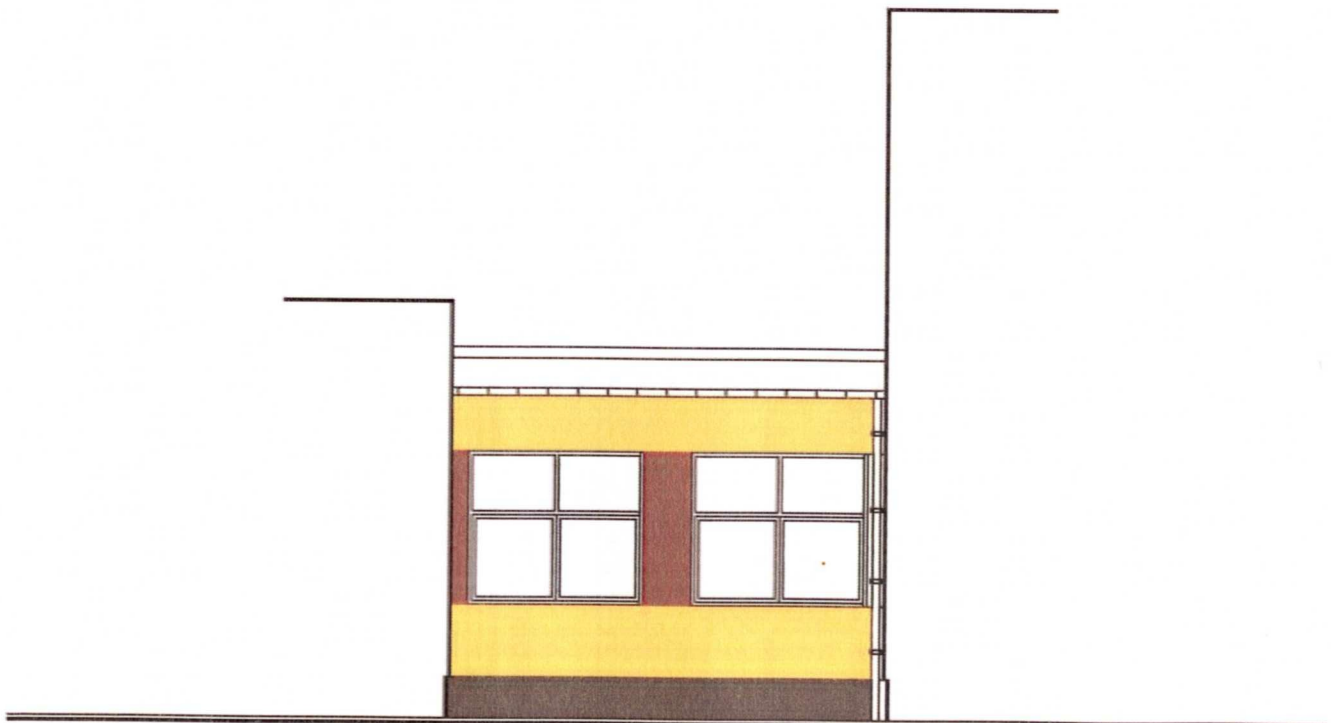
- 27



ELEWACJA WSCHODNIA

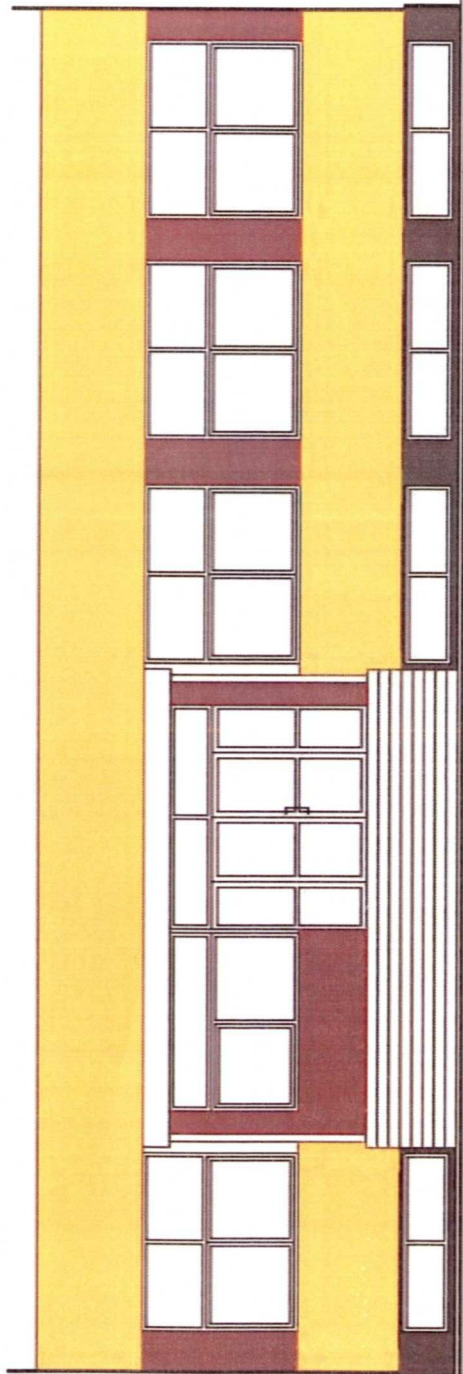
-28-

ruk

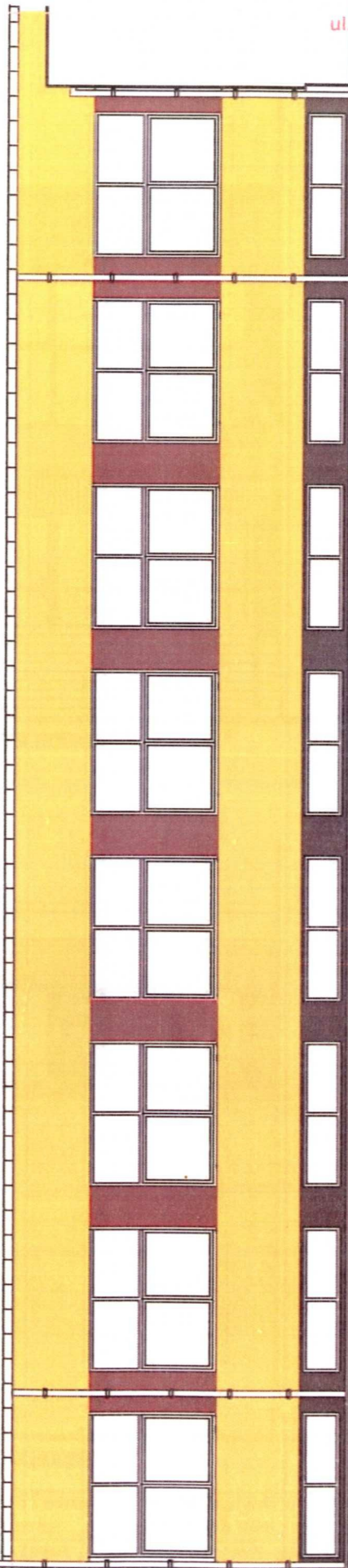


ELEWACJA ZACHODNIA

Nazwa i adres obiektu	Docieplenie budynków Zespołu Placówek Oświatowych Wielgie ul. Szkolna			Rys.nr. 16
Przedmiot rysunku	Elewacja - łącznik główny cz. niższa			Skala 1:100
Architektura	Jerzy Chmielewski	Upr.Proj.WBPP-AN 8386-5/93/83/Wk konstr.-budowlane	Data: 30.06 12	Podpis:
Konstrukcja	inż.Andrzej Lewandowski	Upr.Proj. WBPP 8386-5/88/83.Wk. konstr.-budowla.	Data: IV 2012r.	Podpis:



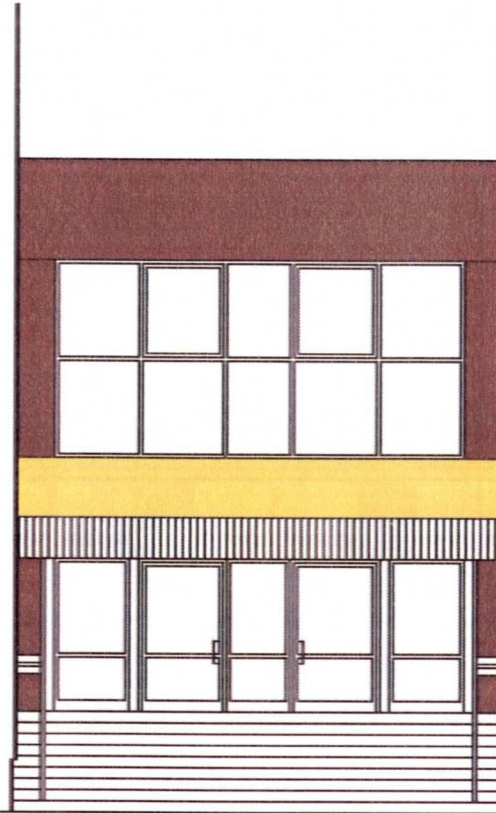
ELEWACJA POŁUDNIOWA



ELEWACJA PÓŁNOCNA

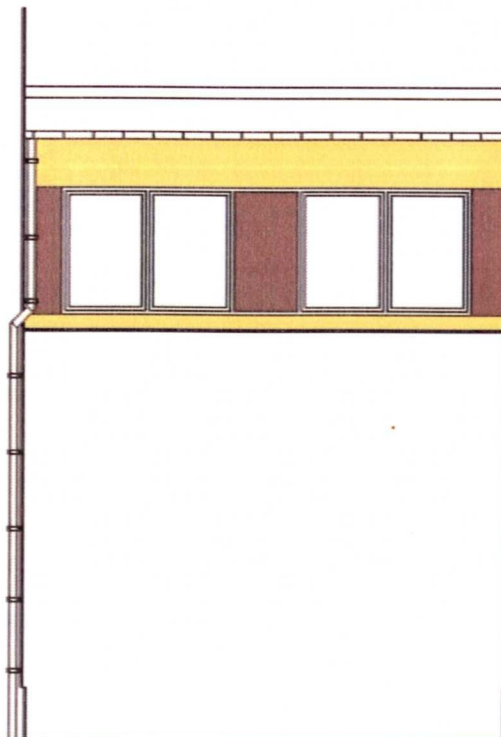
Nazwa i adres obiektu	Docieplenie budynków Zespołu Placówek Oświatowych Wielgie ul. Szkolna	Rys.nr. 17
Przedmiot rysunku	Elewacja - łącznik główny cz. wyższa	Skala 1:100
Architektura	Jerzy Chmielewski	Data: 30.06.12
Konstrukcja	inż. Andrzej Lewandowski	Data: IV 2012r.
	Upr.Proj. WBPP-AN 8386-5/93/83/Wk konstr.-budowlane	Podpis: <i>[Signature]</i>
	Upr.Proj. WBPP 8386-5/88/83.Wk. konstr.-budowlane	Podpis: <i>[Signature]</i>

28 -



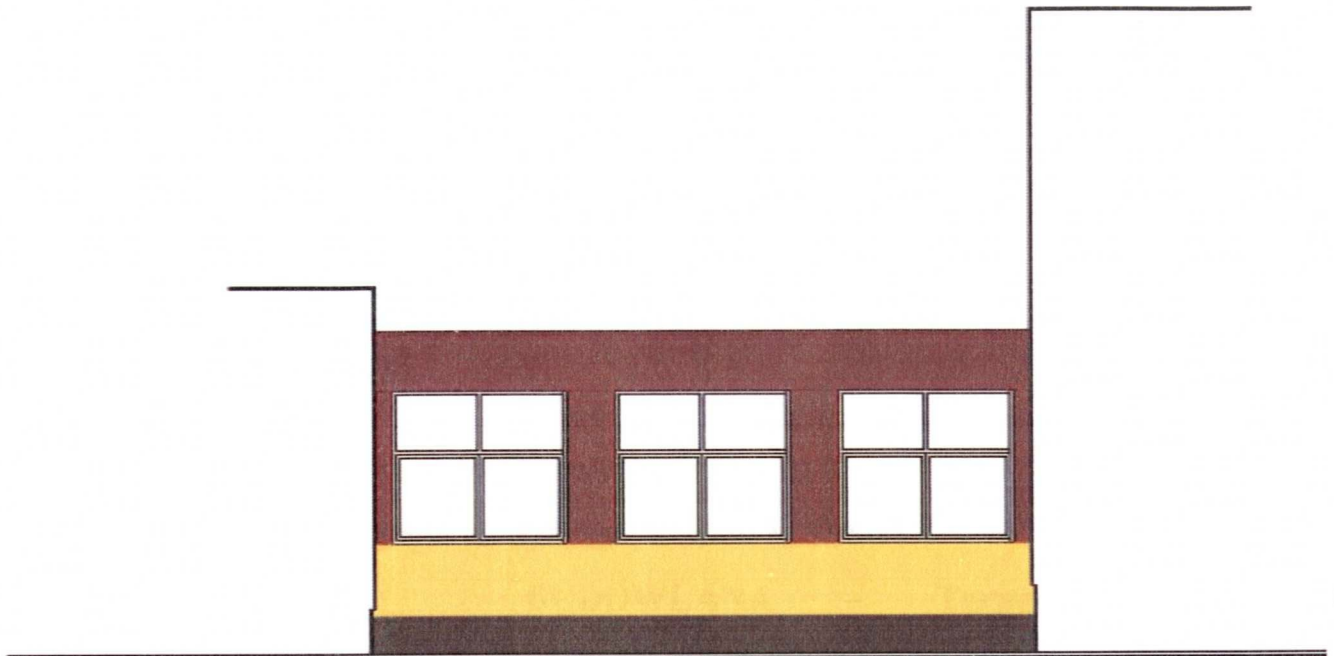
ELEWACJA WSCHODNIA

-30-



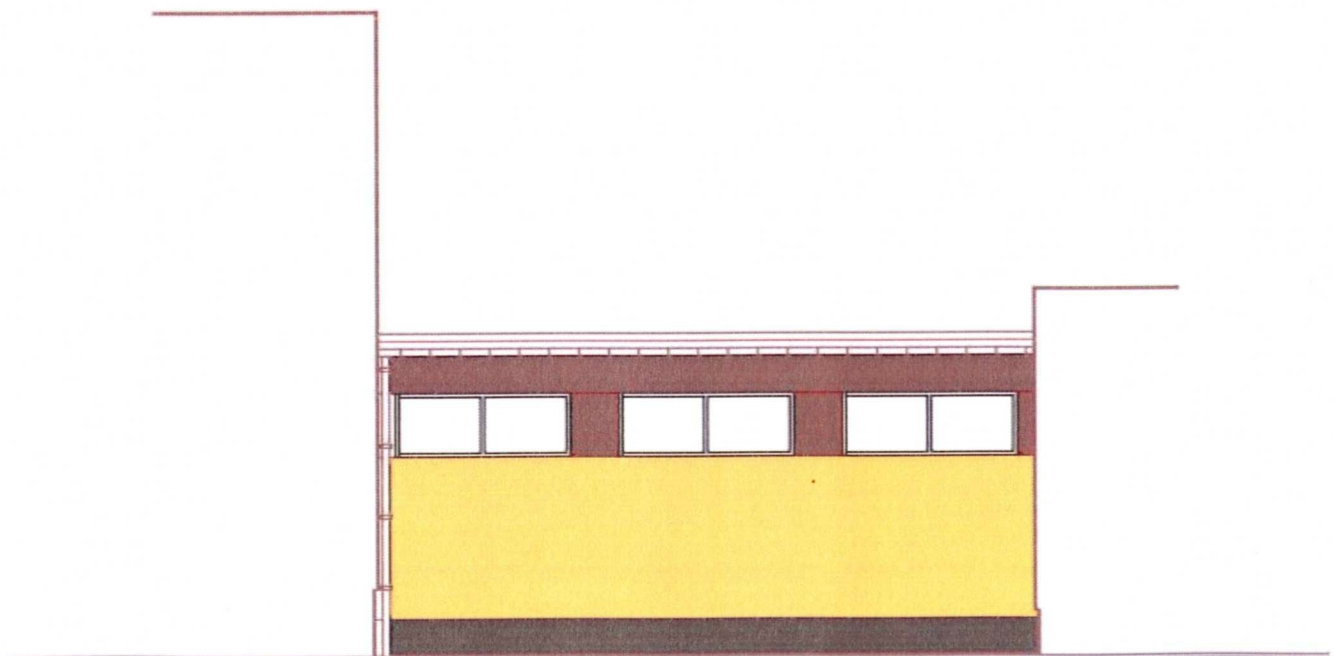
ELEWACJA ZACHODNIA

Nazwa i adres obiektu	Docieplenie budynków Zespołu Placówek Oświatowych Wielgie ul. Szkolna			Rys.nr. 18
Przedmiot rysunku	Elewacja - łącznik główny cz. wyższa			Skala 1:100
Architektura	Jerzy Chmielewski	Upr.Proj.WBPP.AN 8386-5/93/83/Wk konstr-budowlane	Data: 30.06 12	Podpis:
Konstrukcja	inż.Andrzej Lewandowski	Upr.Proj. WBPP 8386-5/88/83.Wk. konstr-budowla.	Data: IV 2012r.	Podpis:



ELEWACJA WSCHODNIA

-31-



ELEWACJA ZACHODNIA

Nazwa i adres obiektu	Docieplenie budynków Zespołu Placówek Oświatowych Wielgie ul. Szkolna			Rys.nr. 19
Przedmiot rysunku	Elewacja - łącznik mały pomiędzy bud. administracyjnym i przedszkolem			Skala 1:100
Architektura	Jerzy Chmielewski	Upr.Proj.WBPP-AN 8386-5/93/83/Wk konstr.-budowlane	Data: 2016 12	Podpis: <i>[Signature]</i>
Konstrukcja	inż.Andrzej Lewandowski	Upr.Proj. WBPP 8386-5/88/83.Wk. konstr.-budowla.	Data: IV 2012r.	Podpis: <i>[Signature]</i>

Projektowanie Wyceny Nadzory Opinie Kosztorysowanie

Kompleksowe przeglądy techniczne budynków i budowli

Jerzy Chmielewski, 87-600 Lipno, ul. Śliwkowa 4, tel. 054 287 35 79
NIP 893-107-90-48 KUP/0251/BO/2001 Upr. bud. WBPP-AN-8386-5/93/83/WK
Działalność gospodarcza zarejestrowana w Urzędzie Miasta Lipno Nr 1348/93 PKD 74.20A

KARTA TYTUŁOWA

I. Projekt architektoniczno – budowlany zamienny - wykonawczy

INWESTOR: Gmina Wielgie ul. Starowiejska 8

BUDOWA: Wielgie ul. Szkolna, działka nr 154/11.

BRANŻA – OBIEKT: **BUDOWLANA – Termomodernizacja
budynków Zespołu Placówek Oświatowych w Wielgiem ul. Szkolna oraz
docieplenie połaci dachowych styropapą wraz z odprowadzeniem wód
opadowych z połaci dachowych oraz nadaniem kolorystyki wg uzgodnień z
Inwestorem**

Jerzy Chmielewski
87-600 Lipno, ul. Śliwkowa 4
specj. konstr. bud.
WBPP-AN-8386-5/93/83 WK
KUP/BO/0251/01
tel.: (054) 287 35 79

Na podstawie zlecenia Gminy Wielgie dokonano wstępnych pomiarów istniejących budynków Placówek Oświatowych, które podlegają dociepleniu ścian + dociepleniu połaci dachowych z uwzględnieniem istniejących pomiarów. Inwestor zobowiązany jest do wykonania kosztorysu inwestorskiego, ofertowego oraz specyfikacji na wykonanie robót. Zapis w poszczególnych punktach i pozycjach określony jest poszczególnymi opisami do projektu tj. dotyczy Gimnazjum, Szkoły Podstawowej, Przedszkola, budynku administracyjno-szkolnego (AKŻ), ponadto zobowiązuje się Inwestora do dokonania szczegółowych obmiarów celem wykonania zadania inwestycyjnego. Szczegóły są zawarte w opisach do kolejnych budynków.

Termomodernizacja budynku Zespołu Placówek Oświatowych w Wielkiem ul. Szkolna działka nr 154/11 wprowadzono dodatkowy projekt zamienny z uwzględnieniem malowania elewacji budynków wg oznaczonych kolorów oraz odprowadzenia wód opadowych z połaci dachowych wg załączonego projektu łącznie z nadaniem kolorystyki obiektu wg inwencji Inwestora. Na podstawie dokonanych zmian do projektu wprowadzono mapę do celów projektowych w skali 1:500 z dokonanymi oznaczeniami. Według zawartej umowy i na podstawie dokonanych uzgodnień załącza się projekt arch.-bud. wykonawczy po wprowadzonych zmianach wg uzgodnień z Inwestorem.

- 33 -

Jerzy Chmielewski
87-600 Lipno, ul. Sliwkowa 4
specj. konstr. bud.
WBPP/AN-8386-593/83/Wk
KUP/BO/0251/01
tel.: (054) 287 35 79

Lipno, dnia 30.06.2012r.

OPRACOWAŁ:

STAROSTA LIPNOWSKI
 Powiatowy Urząd Geodezyjny i Kartograficzny w Lipnie
 W sprawie oznaczenia granic nieruchomości w Lipnie
 Powiatu lipnowskiego, w tym: mapy zasadniczej i
 do zasobu powiatowego, w tym: mapy zasadniczej i
 z załącznikami, w tym: mapy zasadniczej i
 Ministerstwa Rolnictwa i Gospodarki Żywnościowej
 Projektowane polskie dokumenty, w tym: mapy zasadniczej i
 na podstawie abstrakcyjnych danych, w tym: mapy zasadniczej i
 przez jednostki uprawnione do wykonywania prac geodezyjnych
 Lipno, 29.06.2012

OBIEKT: Istniejące budynki RPD
ADRES: Wielkie Or. Nr 154/11
RYSYNEK: Istn. projekt zagospodarowania
Projektant: Jerzy Chmielewski
Specjalność: konstr. bud.
Nr upr.: WBPP-AN-8386-5/93/83
Data: 20.06/12 Podpis: [Signature]
Sprawdzający:

zodd 102/156/11
 istn. dr. w 201 poz



MAPA DO CELÓW PROJEKTOWYCH

Skala 1:500

Urząd Miejski w Kujawsko-pomorskim
Urząd Miasta w Lipnie
ul. Wolności 1
83-100 Lipno
tel. 14 661 10 00

dz. nr 154/11
sekcja 6.185.31.19.13
KERG 092-147/2012
Układ współrzędnych 2000
Poziom odniesienia Krańcztadt 60

Mapa do celów projektowych
Mapa aktualna w oznaczonym zakresie na dzień 13.06.2012 r.

Wykonano na podstawie
dokumentacji projektowej
z dnia 25.06.2012 r.

LEGENDA

Wyszyński
ul. Wolności 1
83-100 Lipno
tel. 14 661 10 00

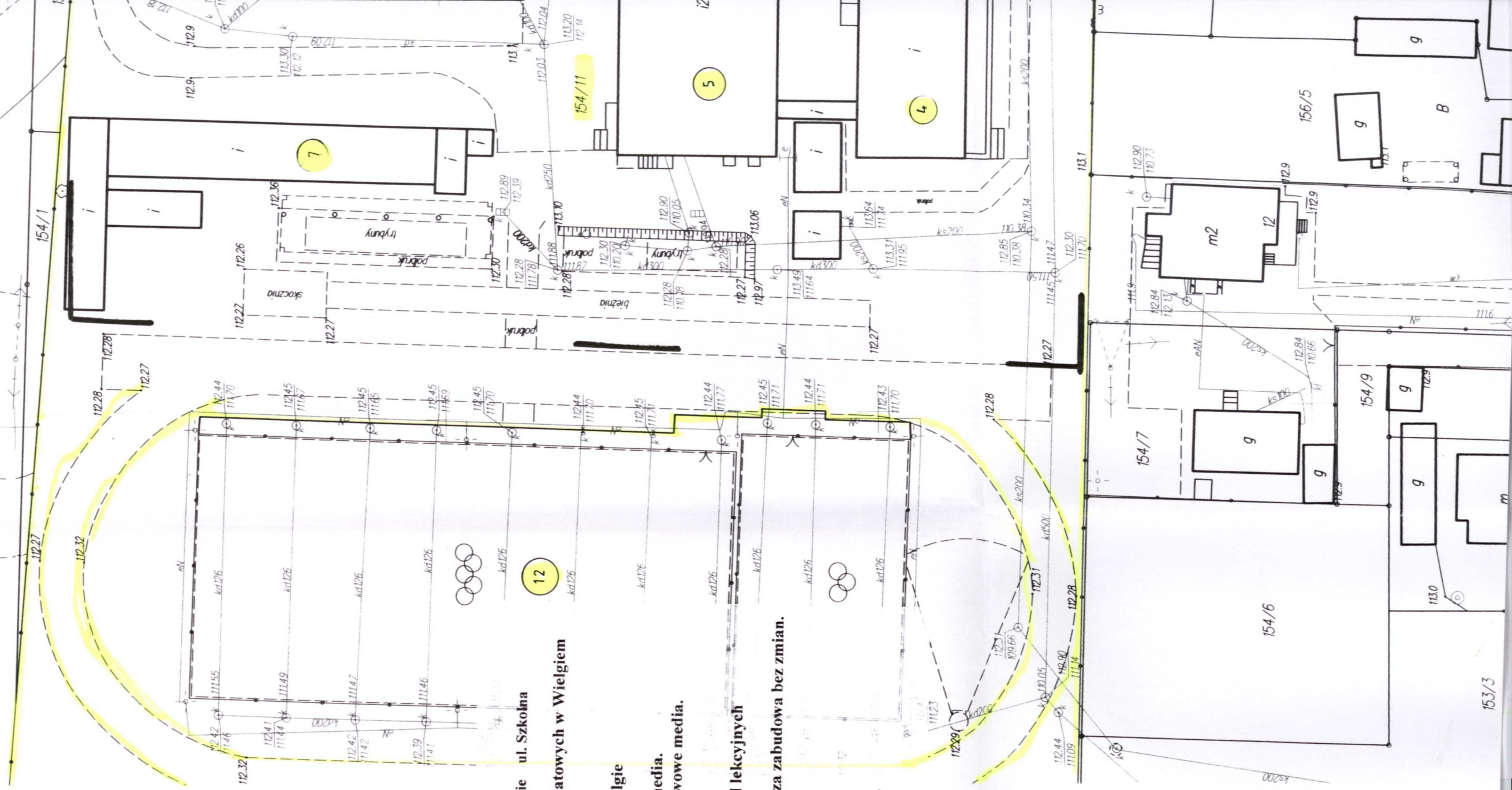
Wyszyński
ul. Wolności 1
83-100 Lipno
tel. 14 661 10 00

Istniejący stan zagospodarowania działki Nr 154/11 Wielgie ul. Szkolna

Nazwa: Termomodernizacja budynków Zespołu Placówek Oświatowych w Wielgim oraz docieplenie połaci dachowych.
Investor: Gmina Wielgie
Budowa: Wielgie ul.Szkolna dz.154/11 - Gmina Wielgie

Oznaczenia:

- 1.Nr 1 Istniejący budynek Gimnazjum -wyposażony w podstawowe media.
- 2.Nr 2 Istniejący budynek Szkoły Podstawowej-wyposażony w podstawowe media.
- 3.Nr 3 Istniejący łącznik główny.
- 4.Nr 4 Istniejący budynek przedszkola.
- 5.Nr 5 Istniejący budynek administracyjno-socjalny z przebudową sal lekcyjnych + stolówka szkolna.
- 6.Nr 6 Istniejący budynek sali gimnastycznej,część niższa i część wyższa zabudowa bez zmian.
- 7.Nr 7 Istniejące budynki garażowe szkoły.
- 8.Nr 8 Istniejąca droga pożarowa ppoż.
- 9.Nr 9 Istniejący wjazd do Zespołu Szkół.
- 10.Nr 10 Inwestycja w budowie.
- 11.Nr 11. Istniejący budynek Nauczycielski. Wspólnota Mieszkańcowa.
- 12.Nr 12 Istniejący Orlik.



INŻYNIERÓW
BUDOWNICTWA

Bydgoszcz 2011-11-09
(miejscowość, data)

Zaświadczenie

Pan/Pani **CHMIELEWSKI JERZY**

miejsce zamieszkania
87-600 LIPNO
UL. ŚLIWKOWA 4

jest członkiem Kujawsko-Pomorskiej

Okręgowej Izby Inżynierów Budownictwa

o numerze ewidencyjnym **KUP/BO/0251/01**

i posiada wymagane ubezpieczenia od odpowiedzialności
cywilnej.

Niniejsze zaświadczenie jest ważne od dnia **2012-01-01**

do dnia **2012-12-31**

Za zgodność z oryginałem

data: **02.11.2011**
PROJEKTANT
Jerzy Chmielewski
KUP/BO/0251/01
WBP-AN/3386/5/93/83 Wk

KUJAWSKO POMORSKA OKRĘGOWA
IZBA INŻYNIERÓW BUDOWNICTWA
w BYDGOSZCZY
85-030 BYDGOSZCZ, ul. B. Rumieńskiego 6
tel. 052 366 70 50 • fax 052 366 70 59

STAROSTWO POWIATOWE
w LIPNIE
ul. Sierakowskiego 10B
87-600 Lipno
(14)

PRZEWODNICZĄCY
Rady Okręgowej Izby

A. Holłender
prof. z tytułem i stopniem naukowym doktora

POLSKA
IZBA
INŻYNIERÓW
BUDOWNICTWA

Bydgoszcz 2012-01-26
(miejscowość, data)

Zaświadczenie

Pan/Pani **LEWANDOWSKI ANDRZEJ**

miejscu zamieszkania

87-600 LIPNO

OS. SIKORSKIEGO 13/13

jest członkiem Kujawsko-Pomorskiej

Okręgowej Izby Inżynierów Budownictwa

o numerze ewidencyjnym

KUPIBO/1359/01

i posiada wymagane ubezpieczenia od odpowiedzialności

cywilnej.

Niniejsze zaświadczenie jest ważne od dnia

2012-01-01

do dnia

2012-06-30

URZĄD WYKONAWCZY Apelawek, dnia 25.10.19 03 r.

Województwo Pomorskie
(nazwa i adres terenowego organu
administracji państwowej)
WOPP-0386-5/00/03 Wk
Nr



D E C Y Z J A

Na podstawie § 5, 6, 7 i § 13 ust. 1 rozporządzenia Ministra Gospodarki Terenowej i Ochrony Środowiska z dnia 20 lipca 1975 r. w sprawie samodzielnych funkcji technicznych w budownictwie (Dz. U. Nr 6, poz. 46 / 75) stwierdza się, że

Obywatel **A N D R Z E J L E W A N D O W S K I**
(wymienie imię - imiona i nazwisko)

Inżynier budownictwa, -

urodzony dnia **29.07.1940r.** w **Rypinie**
(wymienie tytuł zawodowy)

posiada przygotowanie zawodowe, upoważniające do wykonania samodzielnej funkcji **inżyniera budowlanego**

inżyniera oraz projektanta w specjalności **konstrukcyjnej - budowlanej**, -

określił rodzaj specjalności techniczno-budowlanej lub specjalizacji zawodowej

Obywatel **ANDRZEJ LEWANDOWSKI**

(imię - imiona i nazwisko)

jest upoważniony do:

Zakres upoważnień na odwołanie, -

Otrzymuje:

1. **06.A.Lewandowski**

05.Swierzyński 13/13

07-600 Lipno

2. **AN a/a**

pieczęć urzędowa

(Handwritten signature and stamp)

(podpis z podaniem imienia, nazwiska i stanowiska służbowego)

*) określił zakres prawa wykonywania samodzielnej funkcji technicznej w budownictwie wynikający odpowiednio do rodzaju funkcji i specjalności techniczno-budowlanej z przepisów § 1 ust. 5, § 2 ust. 2, § 4 ust. 1 i 2, § 5 ust. 2, § 6, § 7, § 8, § 13 ust. 1 rozporządzenia.

ZGT O/WI. 15-00 2814 1000 A5

STAROSTWO POWIATOWE
w LIPNIE
ul. Sierakowskiego 10B
87-600 Lipno

38

Jest upoważniony do :

1. kierowania, nadzorowania i kontrolowania budowy i robót, kierowania i kontrolowania wytworzenia konstrukcyjnych elementów budowlanych oraz oceniania i badania stanu technicznego w zakresie wszelkich budynków wraz innych budowli, z wyjązkiem linii, węzłów i stacji kolejowych, dróg oraz lotniskowych dróg startowych i manipulacyjnych, mostów, budowli hydrotechnicznych i wodnomelioracyjnych,

2. sporządzenia projektów w zakresie rozwiązań konstrukcyjno-budowlanych budynków oraz innych budowli, z wyjązkiem linii, węzłów i stacji kolejowych, dróg oraz lotniskowych dróg startowych i manipulacyjnych, mostów, budowli hydrotechnicznych i wodnomelioracyjnych,

a/ budynków inwentarycznych i gospodarczych, adaptacji projektów typowych i powtarzalnych innych budynków oraz sporządzenia planów zagospodarowania działki związanych z realizacją tych budynków,
 b/ budowli nie będących budynkami.

Za zgodność z oryginałem

data: 22.06/12

PROJEKTANTA
 Jerzy Chmielewski
 KUP/BO/0251/01
 WBP/IAN-8386-5/93/83 WK

Z upoważnienia
