

**UCHWAŁA NR XXXV/290/2013  
RADY GMINY WIELGIE**

z dnia 27 grudnia 2013 r.

**w sprawie przystąpienia do sporządzenia miejscowego planu zagospodarowania przestrzennego w obszarze obejmującym część obrębów geodezyjnych Oleszno, Wielgie, Nowa Wieś , gmina Wielgie**

Na podstawie art. 18 ust. 2 pkt. 15 ustawy z dnia 8 marca 1990 r. o samorządzie gminnym (t. j. Dz. U. z 2013 r. poz. 594; poz. 645; poz. 1318) oraz art. 14 ust. 1, 2, 4, 5 i art. 20 ustawy z dnia 27 marca 2003 roku o planowaniu i zagospodarowaniu przestrzennym (t. j. Dz. U. z 2012 r. poz.647; z 2013 r. poz. 951; poz. 1445; poz. 21; poz. 405; poz. 1238 ) Rada Gminy Wielgie uchwała, co następuje:

**§ 1.** Przystępuje się do sporządzenia miejscowego planu zagospodarowania przestrzennego obszaru położonego w części obrębów geodezyjnych Oleszno, Wielgie, Nowa Wieś, gmina Wielgie w granicach określonych w załączniku nr 1 do niniejszej uchwały.

**§ 2.** Plan miejscowy sporządza się w celu:

- 1) ustalenia przeznaczenia i zasad zagospodarowania terenu oraz form ochrony z zachowaniem warunków określonych w ustawach i przepisach szczególnych,
- 2) ograniczenia konfliktów przestrzennych.

**§ 3.** Zakres ustaleń miejscowego planu zagospodarowania przestrzennego musi uwzględniać problematykę określoną w art. 15, ust. 2 ustawy z dnia 27 marca 2003 roku o planowaniu i zagospodarowaniu przestrzennym (t. j. Dz. U. z 2012 r. poz.647 z późn. zmianami).

**§ 4.** Integralną częścią uchwały jest załącznik graficzny nr 1 przedstawiający granice obszaru objętego planem.

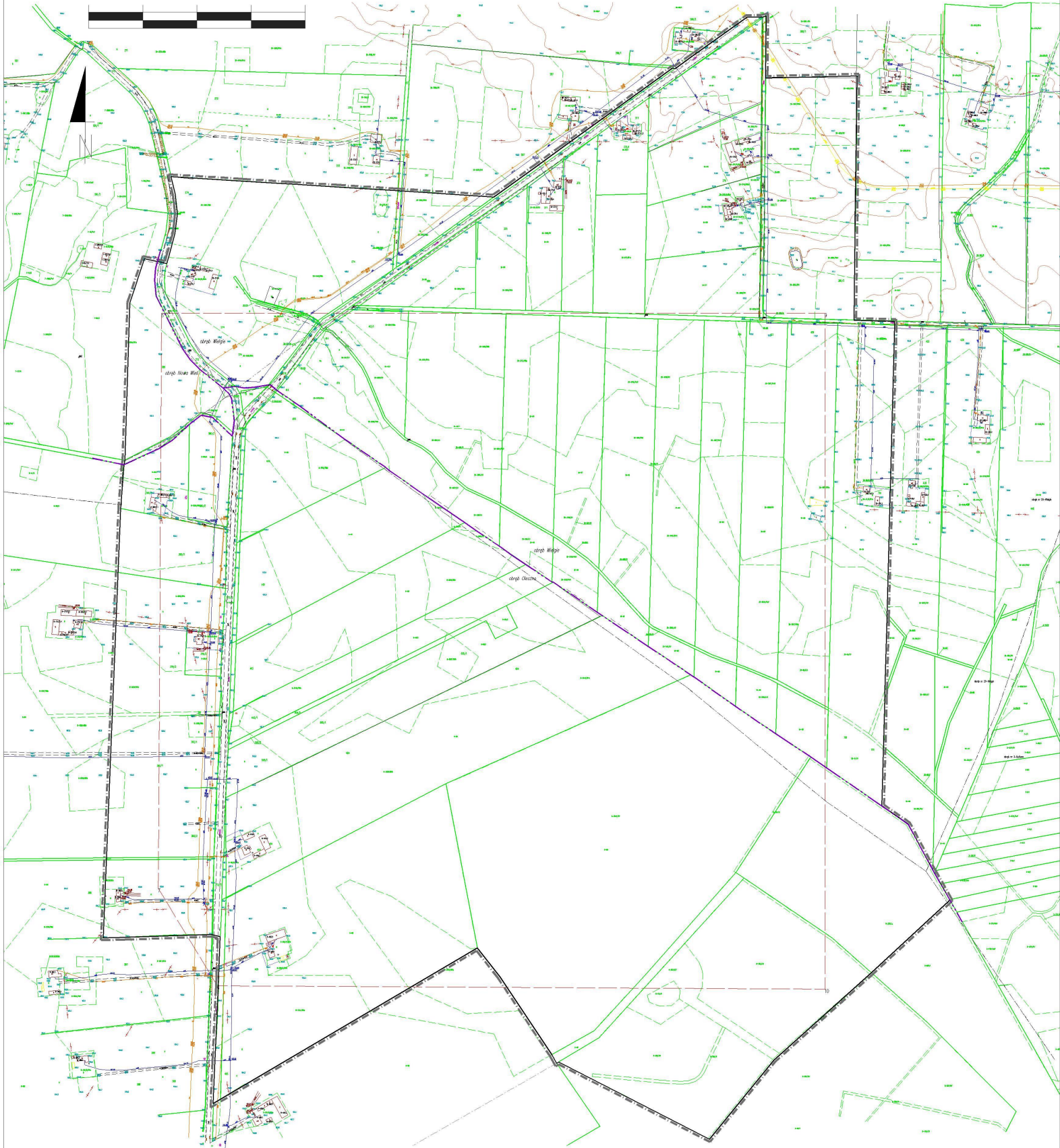
**§ 5.** Wykonanie uchwały powierza się Wójtowi Gminy Wielgie.

**§ 6.** Uchwała wchodzi w życie z dniem podjęcia.

Przewodniczący Rady Gminy

**Halina Sztyпка**

Podziałka



----- GRANICA TERENU  
OBJĘTEGO PLANEM  
- - - - - GRANICA OBREŻÓW

Woj.: kujawsko - pomorskie  
Powiat: lipnowski  
Gmina: Wielgie  
Obrzeż: Oleszno, Wielgie, Nowa Wieś  
Skala 1:2000

## **Uzasadnienie**

Uchwała w sprawie przystąpienia do sporządzenia miejscowego planu zagospodarowania przestrzennego w części obrębów geodezyjnych Oleszno, Wielgie, Nowa Wieś w gminie Wielgie, umożliwi rozpoczęcie procedury sporządzania miejscowego planu zagospodarowania przestrzennego, który ma na celu ustalenie przeznaczenia i zasad zagospodarowania terenu oraz form ochrony z zachowaniem warunków określonych w ustawach i przepisach szczególnych. Ponadto zadaniem planu będzie ograniczenie konfliktów przestrzennych.

Projekt planu będzie pozostawał w zgodzie z ustaleniami studium uwarunkowań i kierunków zagospodarowania przestrzennego gminy Wielgie.

Przewodniczący Rady Gminy

**Halina Sztyпка**