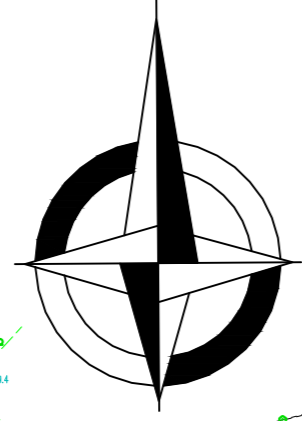
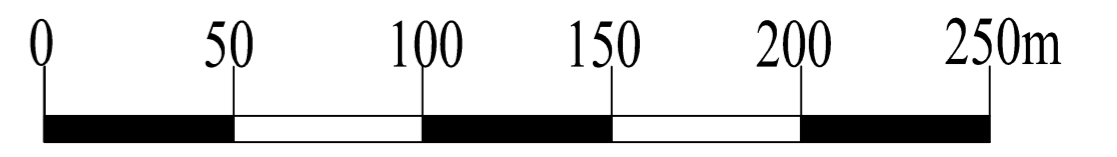


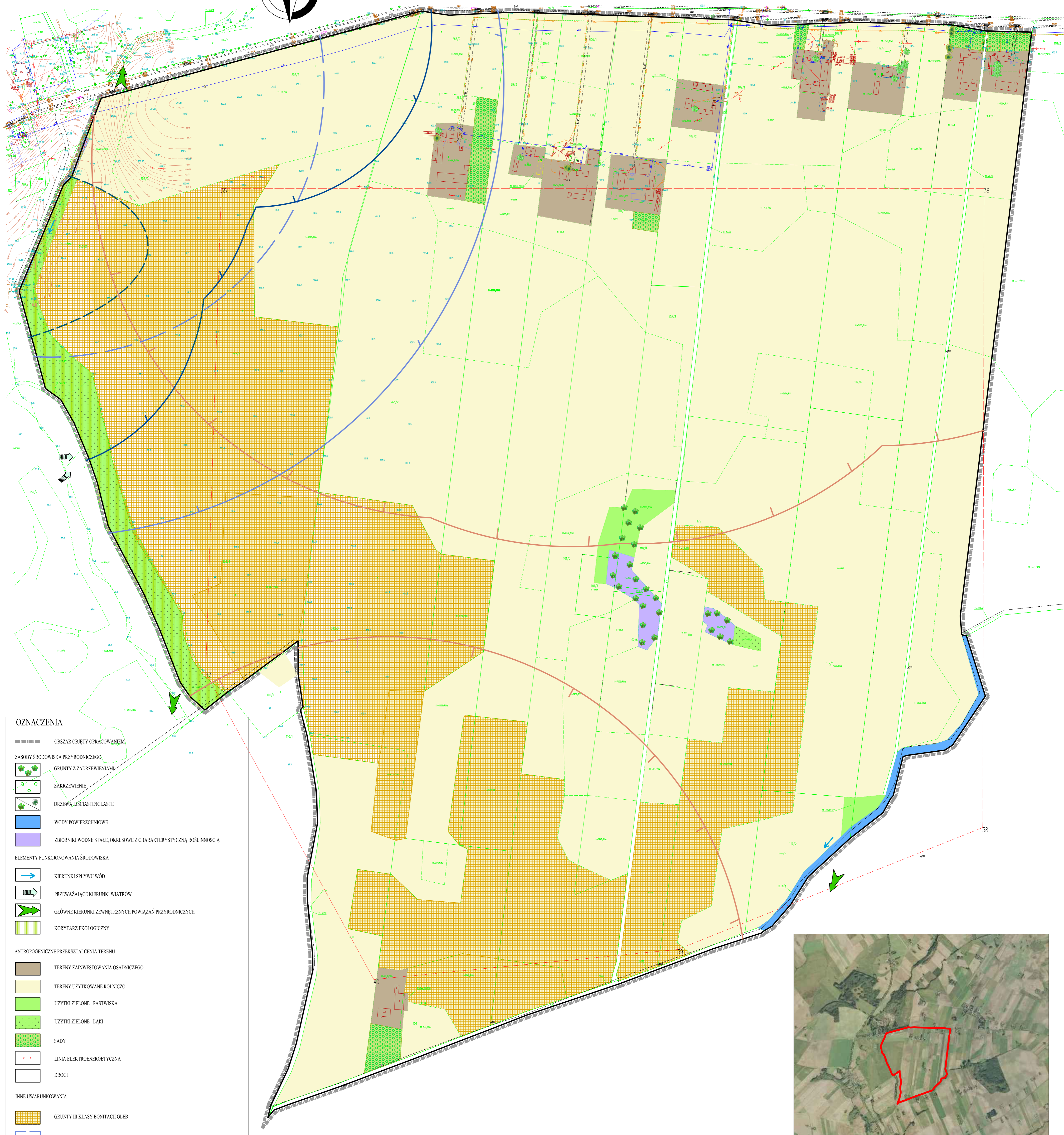
MAPA EKOFIZJOGRAFICZNA OBSZARU OBEJMUJĄCEGO CZĘŚĆ OBREBU GEODEZYJNEGO PŁONCZYN GM. WIELGIE



SKALA 1: 2000



PODZIAŁKA



- OZNACZENIA**
- ▬▬▬▬▬▬ OBSZAR OBJĘTY OPRACOWANIEM
 - ZASOBY ŚRODOWISKA PRZYRODNICZEGO
 - 🌳 GRUNTY Z ZADRZEWIENIAMI
 - 🌳 ZAKRZEWIENIE
 - 🌳 DRZEWA LIŚCIASTE/IGLASTE
 - 💧 WODY POWIERZCHNIOWE
 - 🏊 ZBIORNIKI WODNE STAŁE, OKRESOWE Z CHARAKTERYSTYCZNĄ ROŚLINNOŚCIĄ
 - ELEMENTY FUNKCJONOWANIA ŚRODOWISKA
 - ➡ KIERUNKI SPŁYWU WÓD
 - ➡ PRZEWAŻAJĄCE KIERUNKI WIATRÓW
 - ➡ GŁÓWNE KIERUNKI ZEWNĘTRZNYCH POWIĄZAŃ PRZYRODNICZYCH
 - 🌿 KORYTARZ EKOLOGICZNY
 - ANTROPOGENICZNE PRZEKSZTAŁCENIA TERENU
 - 🏠 TERENY ZAINWESTOWANIA OSADNICZEGO
 - 🌾 TERENY UŻYTKOWANE ROLNICZO
 - 🌿 UŻYTKI ZIELONE - PASTWISKA
 - 🌳 UŻYTKI ZIELONE - ŁĄKI
 - 🌳 SADY
 - ⚡ LINIA ELEKTROENERGETYCZNA
 - 🛣️ DROGI
 - INNE UWARUNKOWANIA
 - 🌾 GRUNTY III KLASY BONTACJI GLEB
 - 🌿 OBSZAR STANOWISK LĘGOWYCH BLOTNIKA STAWOWEGO (granicz orientacyjna)
 - 🌿 OBSZAR STWIERDZONEJ AKTYWNOŚCI NIETOPERZY (granicz orientacyjna)
 - ⚡ EKWIDYSTANTA 400 M OD TERENÓW ZABUDOWANYCH (PROPONOWANA MINIMALNA ODLEGŁOŚĆ LOKALIZACJI ELEKTROWNI DO WERYFIKACJI W MONITORINGU ŚRODOWISKA)
 - ⚡ EKWIDYSTANTA 200 M OD ZBIORNIKÓW I CIEKÓW WODNYCH WYKORZYSTANYCH PRZEZ NIETOPERZE
 - ⚡ EKWIDYSTANTA 200 M OD STANOWISK LĘGOWYCH BLOTNIKA STAWOWEGO



ORTOFOTOMAPA TERENU OPRACOWANIA

PRACOWNIA STUDIÓW ARCHITEKTURALNYCH
I PLANOWANIA PRZESTRZENNEGO "ATA"
52-300 Ełka, ul. Kołłowskiego 95/2, pociągowa ul. Wiołowa 12/3 tel. (85) 649 62 30

Rodzaj opracowania:
MAPA EKOFIZJOGRAFICZNA OBSZARU OBEJMUJĄCEGO CZĘŚĆ OBREBU GEODEZYJNEGO
PŁONCZYN GM. WIELGIE

ZESPÓŁ AUTORSKI:
mgr Aneta Wójciszak

SKALA 1:2000 2014 r.