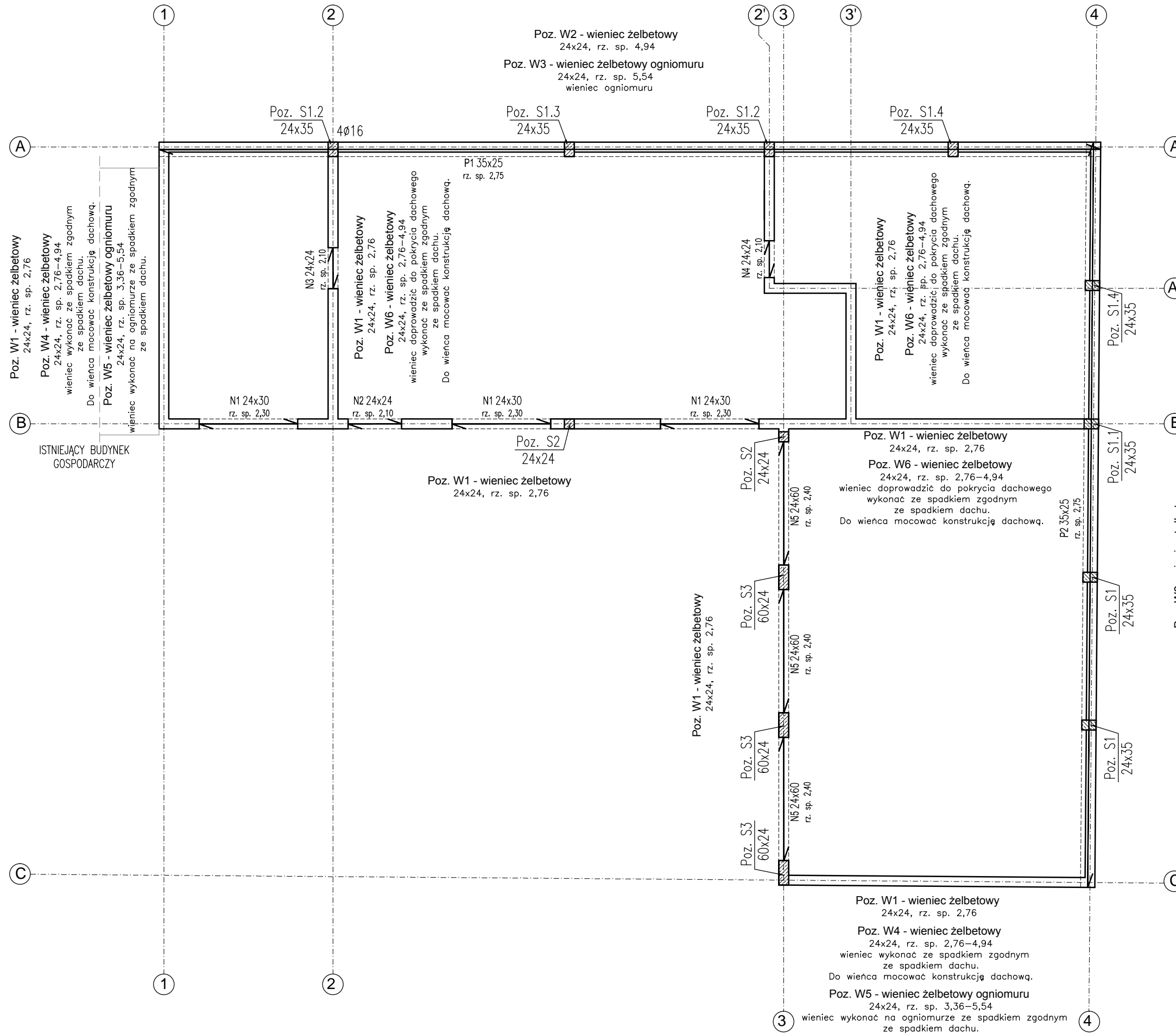


ROZKŁAD ELEMENTÓW KONSTRUKCYJNYCH PRZYZIEMIA skala 1:100



- UWAGI:**
- Zbrojenie wieńców łączyć na zakłady. W narożach stosować pręty kotwiące.
 - Na wszystkich ścianach łącznie ze ścianami działowymi o gr. 12cm wykonać wieńce żelbetowe.
 - Wymiary aktualnego stanu budowlanego sprawdzić w naturze.
 - Rysunek należy czytać jako całość z pozostałymi rysunkami i opisem technicznym.

Poz. W1 - wieńiec żelbetowy
24x24, rz. sp. 2,76

Poz. W6 - wieńiec żelbetowy
24x24, rz. sp. 2,76-4,94
wieńiec doprowadzić do pokrycia dachowego
wykonać ze spadkiem dachu.
Do wieńca mocować konstrukcję dachową.

Poz. W2 - wieńiec żelbetowy
24x24, rz. sp. 4,94

Poz. W3 - wieńiec żelbetowy ogniomuru
24x24, rz. sp. 5,54
wieńiec ogniomuru

BETON: C20/25 (B25)
STAL: A-IIIN

WYMIARY PODANO W "cm"

0	09.2015	-
REWIZJA	DATA	ZMIANY I UWAGI

wymiary podano w "cm"

Wymiary należy sprawdzać naturze. Wszelkie rozbieżności należy zgłosić do autorskiego biura projektowego.

Inwestor: Gmina Wielgie ul. Starowiejska 8, 87-603 Wielgie		
Obiekt: Budynek biurowo-garażowy ul. Starowiejska 8, 87-603 Wielgie, dz. nr 261/1, obr. Wielgie nr 0020		
Treść rysunku: Rozkład elementów konstrukcyjnych przyziemia		
funkcja: projektował: mgr inż. Adam Stomski upr. nr KUP/0006/P00K/10 specjalność konstrukcyjno-budowlana	podpis:	
branża: KONSTRUKCJA	nr rys.: K-2	skala: 1:100
faza: PROJEKT BUDOWLANY	data: 09.2015	