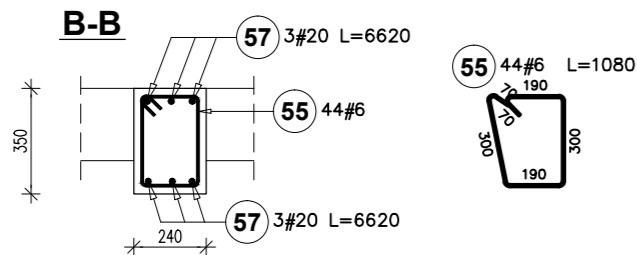
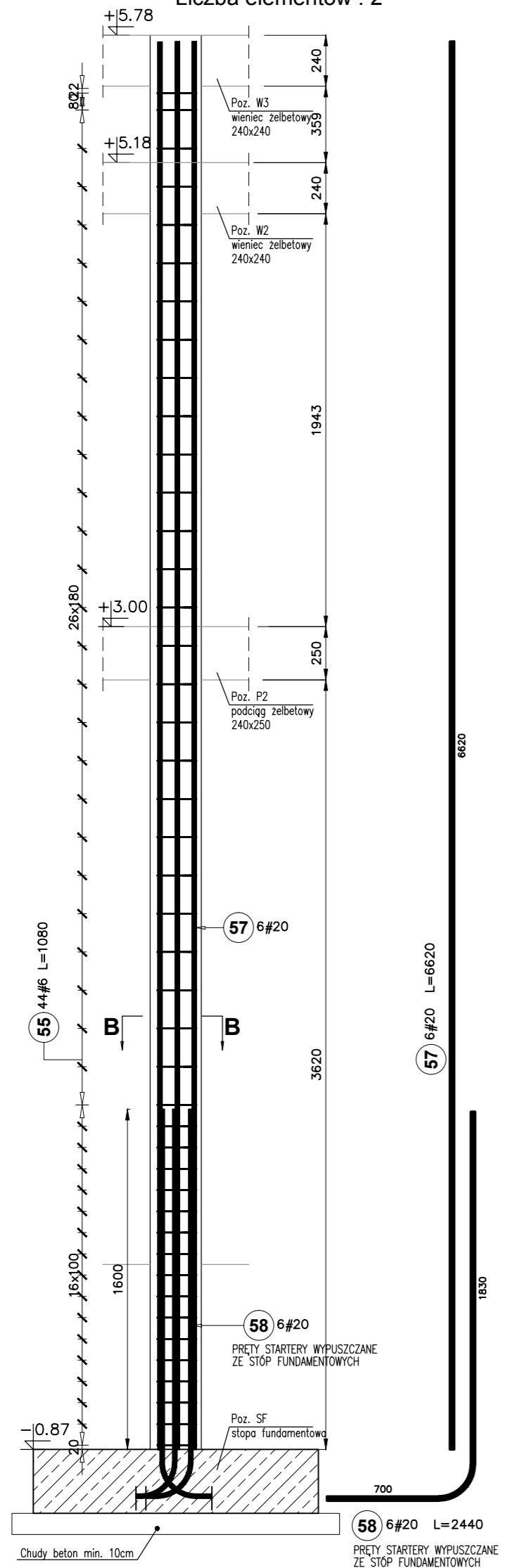
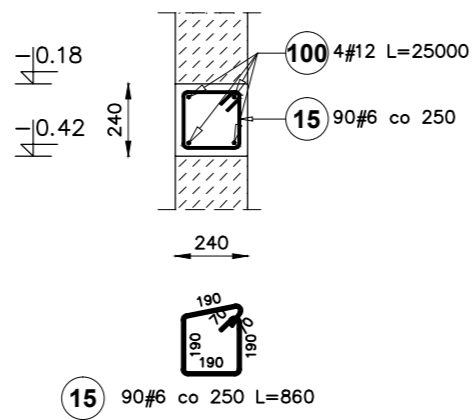


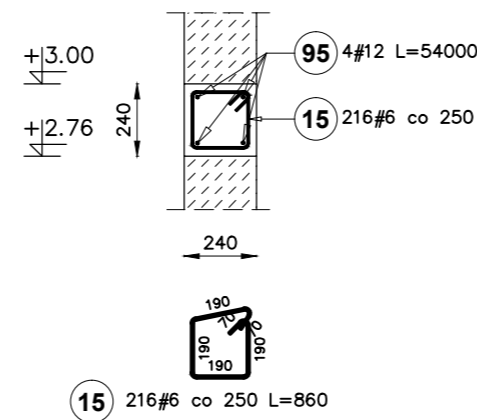
SŁUP ŻELBETOWY Poz. S1
Liczba elementów : 2



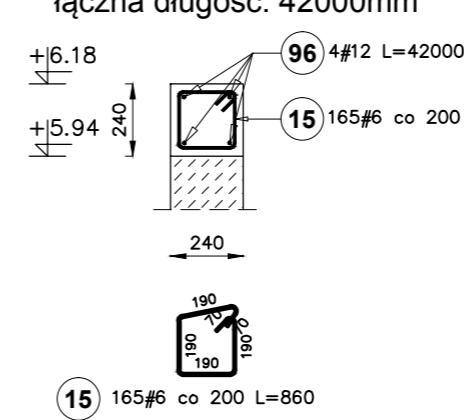
WIENIEC ŻELBETOWY W0
łączna długość: 23000mm



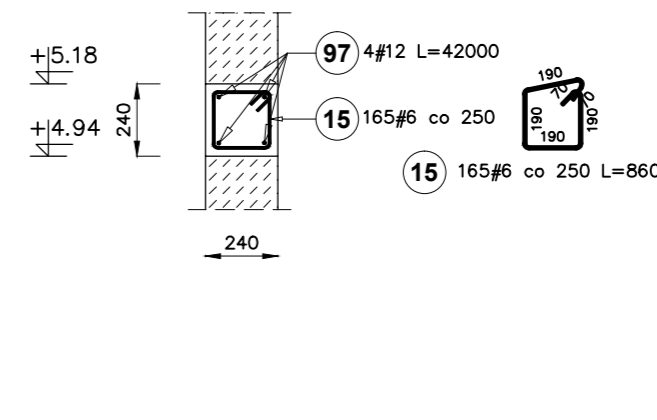
WIENIEC ŻELBETOWY W1
łączna długość: 54000mm



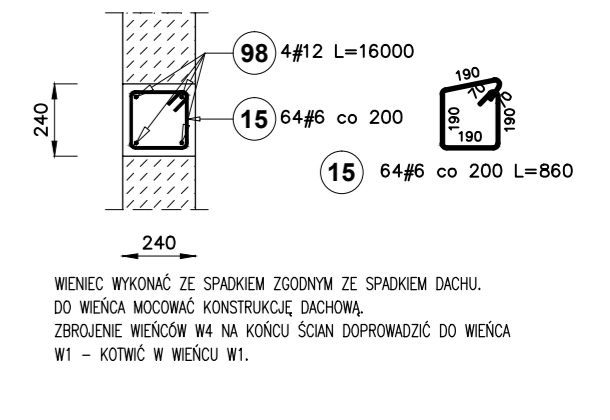
WIENIEC ŻELBETOWY W3
łączna długość: 42000mm



WIENIEC ŻELBETOWY W2
łączna długość: 42000mm

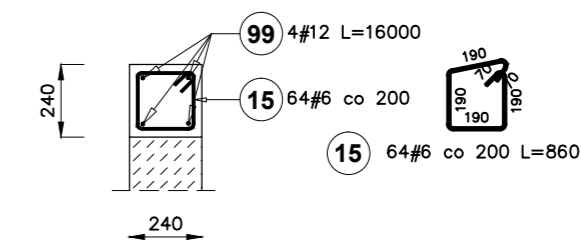


WIENIEC ŻELBETOWY W4
łączna długość: 16000mm



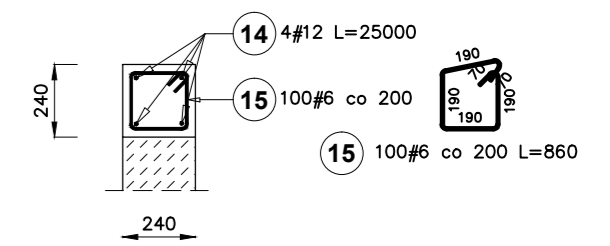
WIENIEC WYKONAĆ ZE SPADKIEM ZGODNYM ZE SPADKIEM DACHU.
DO WIENIA MOCOWAĆ KONSTRUKCJĘ DACHOWĄ.
ZBROJENIE WIENCÓW W4 NA KONCU ŚCIAN DOPROWADZIĆ DO WIENIA
W1 - KOTWIĆ W WIENCIE W1.

WIENIEC ŻELBETOWY W5
łączna długość: 16000mm



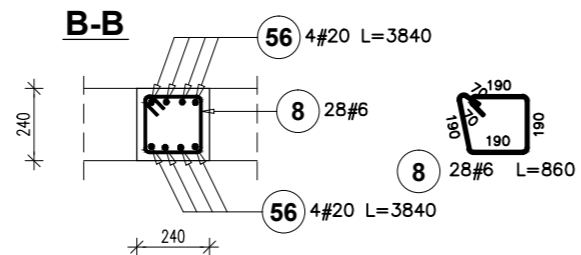
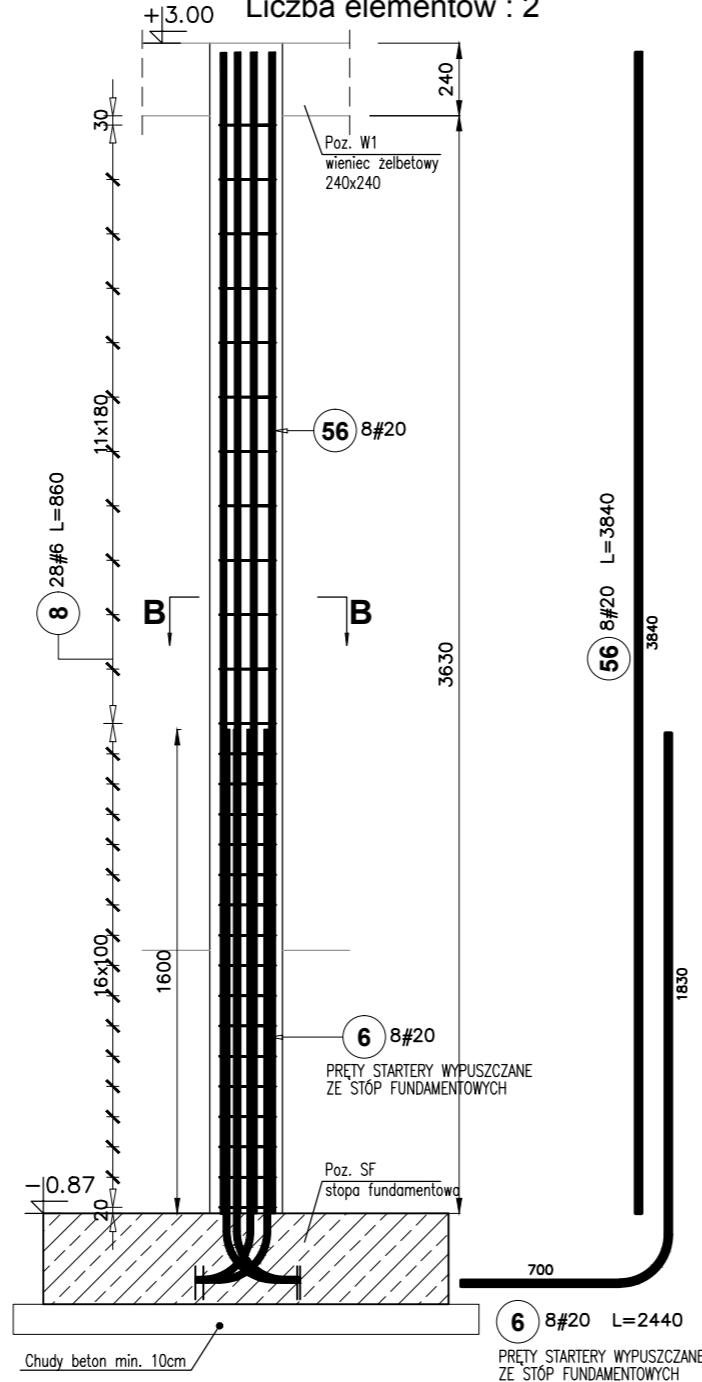
WIENIEC OGNIOMURU WYKONAĆ ZE SPADKIEM ZGODNYM ZE SPADKIEM DACHU.
ZBROJENIE WIENCÓW W5 NA KONCU ŚCIAN DOPROWADZIĆ DO WIENIA
W1 - KOTWIĆ W WIENCIE W1.

WIENIEC ŻELBETOWY W6
łączna długość: 25000mm

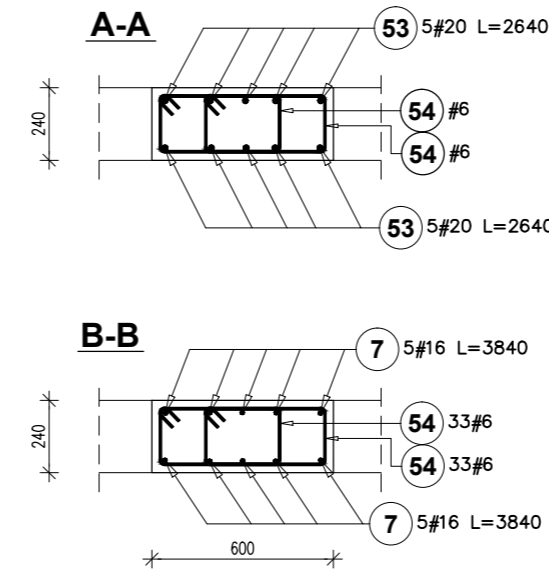
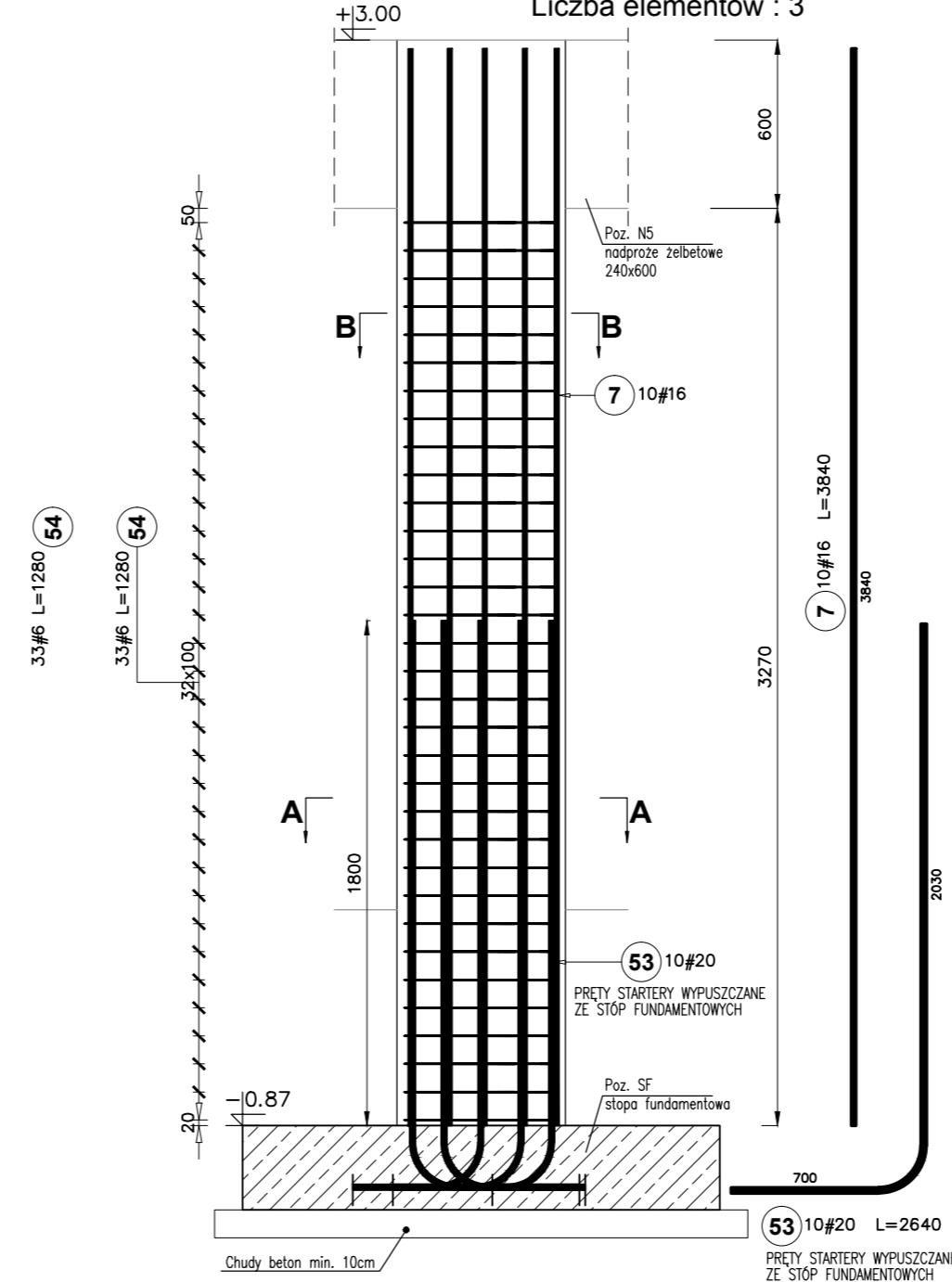


WIENIEC DOPROWADZIĆ DO POKRYCIA DACHOWEGO, WYKONAĆ ZE SPADKIEM ZGODNYM ZE SPADKIEM DACHU.
ZBROJENIE WIENCÓW W6 NA KONCU ŚCIAN DOPROWADZIĆ DO WIENIA
W1 - KOTWIĆ W WIENCIE W1.

SŁUP ŻELBETOWY Poz. S2
Liczba elementów : 2

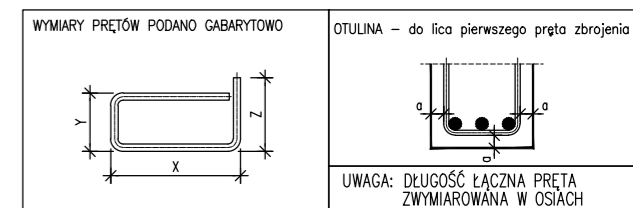


SŁUP ŻELBETOWY Poz. S3
Liczba elementów : 3



szacunkowe zestawienie stali

Poz.	#	Długość (mm)	Liczba		Długość łączna (m)			
			w elemencie	ogółem	# 5	# 12	# 16	# 20
6	20	2440	8	2	16			39,04
7	16	3840	10	3	30			115,20
8	6	860	28	2	56	48,16		
14	12	25000	4	1	4	100,00		
15	6	860	864	1	864	743,04		
53	20	2640	10	3	30			79,20
54	6	1280	66	3	198	253,44		
55	6	1080	92	2	184	198,72		
56	20	3840	8	2	16			61,44
57	20	6620	6	2	12			79,44
58	20	2440	6	2	12			29,28
95	12	54000	4	1	4	216,00		
96	12	42000	4	1	4	168,00		
97	12	42000	4	1	4	168,00		
98	12	16000	4	1	4	64,00		
99	12	16000	4	1	4	64,00		
100	12	25000	4	1	4	100,00		
Długość wg średnic (m)					124,336	880,00	115,20	288,40
Masa 1 m pręta (kg/m)					0,22	0,89	1,58	2,47
Masa łączna wg średnic (kg)					276,03	781,44	182,02	712,35
Masa łączna wg gatunku stali (kg)					1951,83			
Ogółem (kg)					1951,83			



WYMIARY PODANO W "mm"
BETON: C20/25 (B25)
STAL: A-IIIIN
OTULINA: 2,5cm

0	09.2015	-
REWIZJA	DATA	ZMIANY I UWAGI

wymiary podano w "cm"
Wymiary należy sprawdzać naturze. Wszelkie rozbieżności należy zgłosić do autorskiego biura projektowego.

Inwestor: Gmina Wielgie ul. Starowiejska 8, 87-603 Wielgie	
Objekt: Budynek biurowo-garażowy ul. Starowiejska 8, 87-603 Wielgie, dz. nr 261/1, obr. Wielgie nr 0020	
Treść rysunku: Słupy żelbetowe i wieńce żelbetowe	
funkcja: projektował: mgr inż. Adam Stomski upr. nr KUP/0006/POOK/10 specjalność konstrukcyjno-budowlana	podpis:
branża: KONSTRUKCJA	nr rys.: skala:
faza: PROJEKT BUDOWLANY	data: 09.2015
	K-6
	1:25