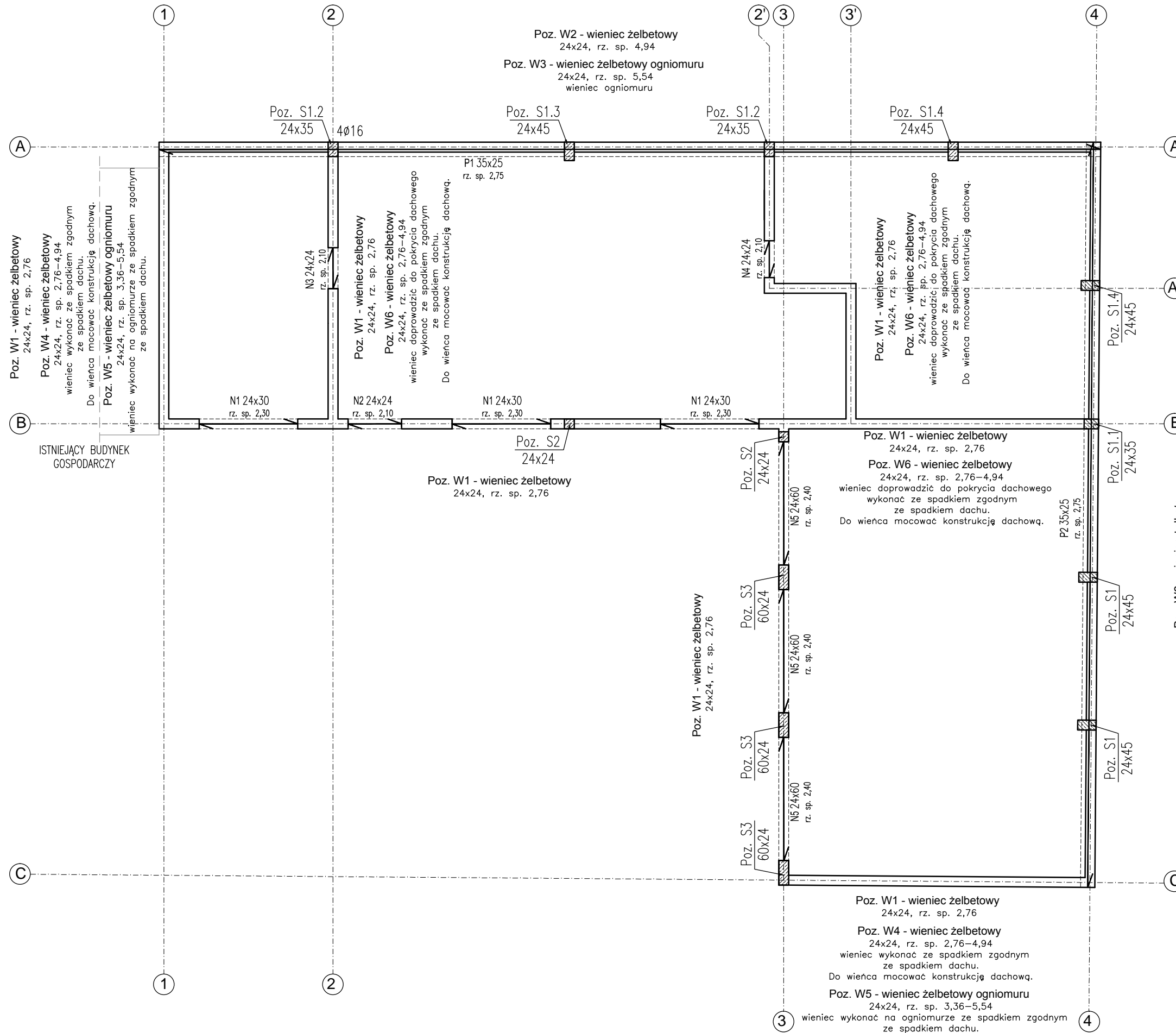


# ROZKŁAD ELEMENTÓW KONSTRUKCYJNYCH PRZYZIEMIA

skala 1:100



- UWAGI:**
- Zbrojenie wieńców łączyć na zakłady. W narożach stosować pręty kotwiące.
  - Na wszystkich ścianach łącznie ze ścianami działowymi o gr. 12cm wykonać wieńce żelbetowe.
  - Wymiary aktualnego stanu budowlanego sprawdzić w naturze.
  - Rysunek należy czytać jako całość z pozostałymi rysunkami i opisem technicznym.

**Poz. W1 - wieniec żelbetowy**  
24x24, rz. sp. 2,76

**Poz. W6 - wieniec żelbetowy**  
24x24, rz. sp. 2,76-4,94  
wieniec doprowadzić do pokrycia dachowego wykonąć ze spadkiem zgodnym ze spadkiem dachu.  
Do wieńca mocować konstrukcję dachową.

**Poz. W2 - wieniec żelbetowy**  
24x24, rz. sp. 4,94

**Poz. W3 - wieniec żelbetowy ogniomuru**  
24x24, rz. sp. 5,54  
wieniec ogniomuru

**BETON:** C20/25 (B25)  
**STAL:** A-IIIN

WYMIARY PODANO W "cm"

0	09.2015	-
REWIZJA	DATA	ZMIANY I UWAGI

wymiary podano w "cm"

Wymiary należy sprawdzać naturze. Wszelkie rozbieżności należy zgłosić do autorskiego biura projektowego.

Inwestor: <b>Gmina Wielgie</b> <b>ul. Starowiejska 8, 87-603 Wielgie</b>		
Obiekt: <b>Budynek biurowo-garażowy</b> <b>ul. Starowiejska 8, 87-603 Wielgie, dz. nr 261/1, obr. Wielgie nr 0020</b>		
Treść rysunku: <b>Rozkład elementów konstrukcyjnych przyziemia</b>		
funkcja: projektował: mgr inż. Adam Stomski upr. nr KUP/0006/P00K/10 specjalność konstrukcyjno-budowlana	podpis:	
branża: <b>KONSTRUKCJA</b>	nr rys.: <b>K-2</b>	skala: <b>1:100</b>
faza: <b>PROJEKT BUDOWLANY</b>	data: <b>09.2015</b>	