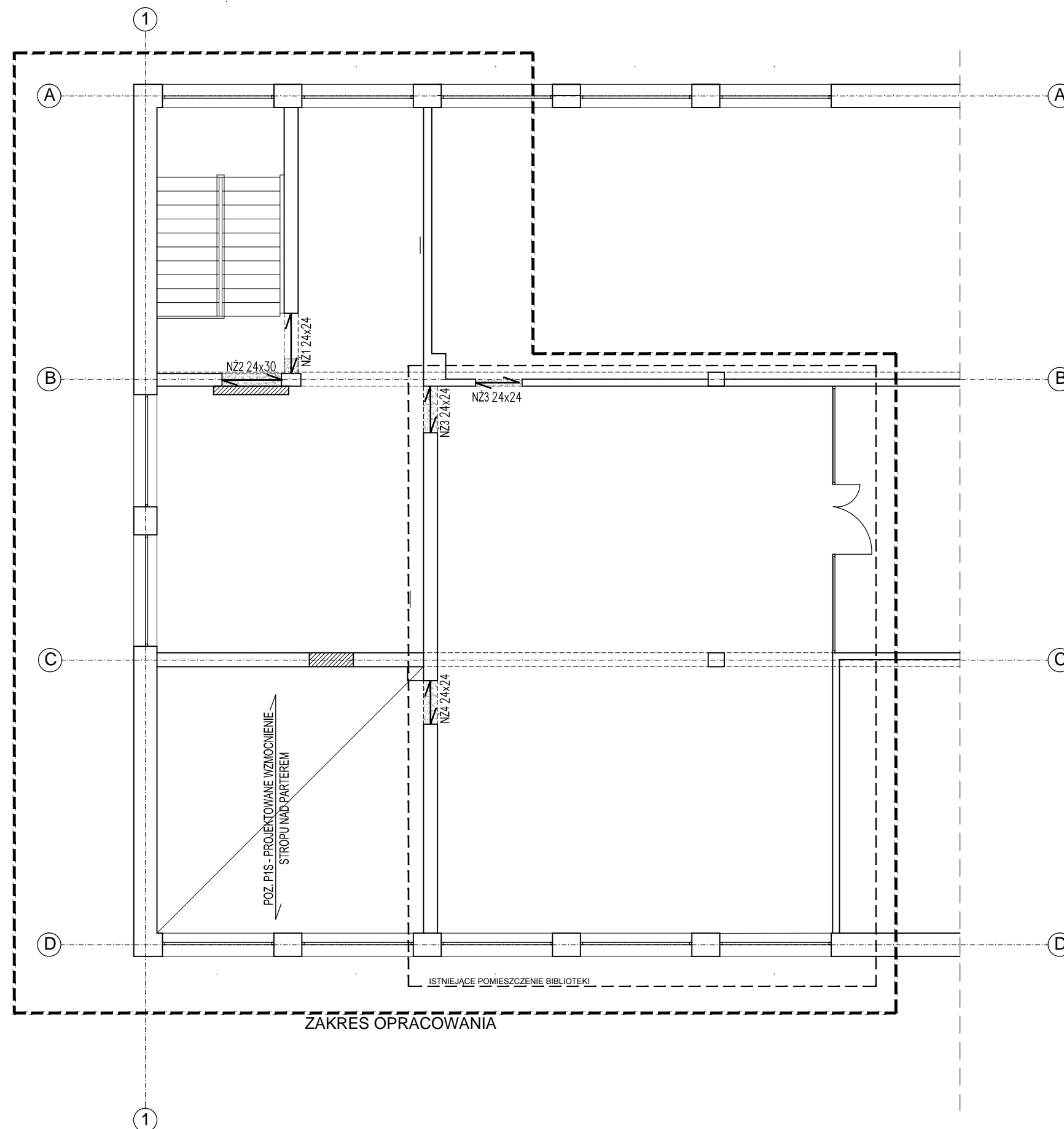


ROZKŁAD ELEMENTÓW KONSTRUKCYJNYCH PIĘTRA skala 1:100



Uwagi:
 Poz. P1S - wzmocnienie stropu nas parterem.
 Wzmocnienie stropu wg opisu technicznego.
 Wzmocnienie zaprojektowano z włókien węglowych Sika CarboDur.
 Występowanie oraz rodzaj płyt kanałowych przyjęto na podstawie projektu pierwotnego konstrukcji.
 Przed wzmocnieniem stropu należy potwierdzić rodzaj oraz występowanie płyt stropowych dla całej powierzchni biblioteki.
 W przypadku stwierdzenia podczas wykonywania robót sytuacji innej niż założona w projekcie należy powiadomić autora projektu, celem wykonania powtórnej analizy.
 Wszelkie prace związane z klejeniem taśm Sika Carbo Dur powinny być wykonywane przez firmy posiadające odpowiednie kwalifikacje i doświadczenie w w/w pracach.
 Niniejsze opracowanie na podstawie wytycznych firmy Top Building Sp. z o.o., ul. Karczunkowska 56, 02-871 Warszawa.

Uwagi:
 W przypadku usuwania oraz wycinania otworów w elementach i ścianach żelbetowych należy zwrócić szczególną uwagę na istniejące zbrojenie. Nie odcinać zbrojenia przenikającego z projektowanymi elementami, zachować w celu lepszego zespolenia elementów. Należy zachować sztywność pozostawionych części.
 Przed przystąpieniem do robót należy zbadać i potwierdzić rzeczywisty układ konstrukcyjny.
 W przypadku stwierdzenia podczas wykonywania robót sytuacji innej niż założona w projekcie należy powiadomić autora projektu, celem wykonania powtórnej analizy.
 Podczas prac należy zabezpieczyć istniejącą konstrukcję.
 Wszelkie prace powinny być wykonane pod nadzorem osoby z odpowiednimi uprawnieniami budowlanymi.

wymiary podano w "cm"

Wymiary należy sprawdzać naturze. Wszelkie rozbieżności należy zgłosić do autorskiego biura projektowego.

Inwestor: <i>Gmina Wielgie</i> <i>ul. Starowiejska 8, 87-603 Wielgie</i>		
Objekt: <i>Zmiana sposobu użytkowania pomieszczeń mieszkalnych zlokalizowanych w szkole podstawowej na cele biblioteki</i> <i>Wielgie, gm. Wielgie, dz. nr 154/11</i>		
Treść rysunku: ROZKŁAD ELEMENTÓW KONSTRUKCYJNYCH PIĘTRA		
funkcja: projektował: mgr inż. Adam Stomski upr. nr KUP/0006/P00K/10 specjalność konstrukcyjno-budowlana	podpis:	
branża: KONSTRUKCJA	nr rys.: K-1	skala: 1:100
faza: PROJEKT BUDOWLANY	data: 11.2015	

W przypadku stwierdzenia konieczności wykonania dodatkowych wzmocnień, podparć, podciągów itp. należy powiadomić autora projektu. Jakikolwiek błąd w dokumentacji nie zwalnia wykonawcy od prawidłowego wykonania robót. Wszelkie prace powinny być wykonywane pod nadzorem osoby z odpowiednimi uprawnieniami budowlanymi.